



**LE RÉSEAU DE CRÉATION
ET D'ACCOMPAGNEMENT PÉDAGOGIQUES**

**Ce document a été mis en ligne par le Canopé de l'académie de Montpellier
pour la Base Nationale des Sujets d'Examens de l'enseignement professionnel.**

Ce fichier numérique ne peut être reproduit, représenté, adapté ou traduit sans autorisation.

CORRIGE

Ces éléments de correction n'ont qu'une valeur indicative. Ils ne peuvent en aucun cas engager la responsabilité des autorités académiques, chaque jury est souverain.

ENSEIGNEMENT ARTISTIQUE
ARTS APPLIQUES A LA PROFESSION / 20 points

Critères d'évaluation :

- Qualité graphique de ligne (Boucles) / 7 points
- Harmonie d'ensemble de la coiffure initiale
(Respect des directions des mèches) / 7 points
- Volumes et lumière / 4 points
- Respect des consignes / 1 point
- Soin et propreté / 1 point

CORRIGE

CAP COIFFURE	CORRIGE	Durée : 2 h 30	Session 2014
EPREUVE EP2 : COUPE, FORME, COULEUR – partie écrite		Coef. écrit : 4	Page 1 / 1

CAP COIFFURE

CORRIGÉ

SITUATION PROFESSIONNELLE

« Coiffure glamour par excellence, les cheveux bouclés sont à l'honneur sur tous les défilés et sont la coqueluche des tapis rouges. Aujourd'hui les boucles pleines de peps se déclinent aussi bien sur cheveux longs que sur une coupe courte. Boucles wavy comme les stars hollywoodiennes, boucles sauvages comme Shakira ou boucles sages comme Léa Seydoux : le choix est vaste pour les crinières bouclées ».

(Internet Marie claire)

Lola travaille au salon de coiffure « Hair tendance ».

Mme Mercier souhaite un service forme. Ses cheveux sont blond clair doré, colorés le mois précédent et dégradés d'une longueur de vingt centimètres environ. Son cuir chevelu est gras.

Après avoir validé le devis, Lola va réaliser une permanente froide.



CAP COIFFURE	CORRIGÉ	Durée : 2 h 30	Session 2014
EPREUVE EP2 : COUPE, FORME, COULEUR – partie écrite		Coef. écrit : 4	Page 1 / 12

TECHNOLOGIE DES TECHNIQUES PROFESSIONNELLES ET/OU DES PRODUITS ET/OU MATÉRIELS / 30 points

1. Lola va réaliser le diagnostic en s'aidant du visuel donné afin de cibler les attentes de sa cliente et répondre à ses besoins.

3 – techniques de modification durable de la forme des cheveux

1.1.1. Entourer les bonnes réponses suivant l'analyse de la coiffure désirée. 1,5 pt (3 x 0,5 pt)

Aspect général de la coiffure

Bouclée

Lissée

Frisée

Mouvement dessus de tête

Vers l'avant

Vers l'arrière

Sur un côté

Mouvement des côtés

Vers l'arrière

Relevé

Tombant naturel

Vers l'avant

1.1.2. Renseigner le tableau ci-dessous. 3 pts

Etat des cheveux	Colorés, sensibilisés (0,5 pt)
Etat du cuir chevelu	Gras (0,5 pt)
Choix de la méthode <input checked="" type="checkbox"/> Directe (1 pt) <input type="checkbox"/> Indirecte	Justifier votre choix : (1 pt) Les cheveux présentent une longueur de plus de 15 cm

1.2. Sélectionner le montage approprié à cette coiffure. 1 pt

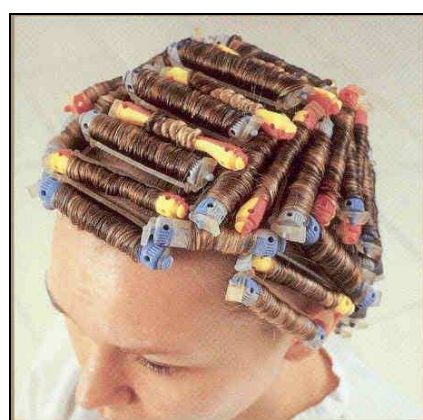
Montage : B



Montage A



Montage B



Montage C

Source : Internet

CAP COIFFURE	CORRIGÉ	Durée : 2 h 30	Session 2014
EPREUVE EP2 : COUPE, FORME, COULEUR – partie écrite		Coef. écrit : 4	Page 2 / 12

3 – techniques de modification durable de la forme des cheveux

2. Lola va préparer son poste de travail.

2.1. Lister les produits et matériels qui lui seront nécessaires lors de l'enroulage permanente.

3 pts

MATERIELS (6 x 0,25 pt)	PRODUITS (3 x 0,5 pt)
<ul style="list-style-type: none">• <i>Peignoir, serviettes</i>• <i>Peigne à queue</i>• <i>Papier pointe</i>• <i>Enrouleurs</i>• <i>Cello</i>• <i>Activateur</i>	<ul style="list-style-type: none">• <i>Shampooing neutre ou technique</i>• <i>Réducteur</i>• <i>Fixateur</i>

3. Lola va faire un shampooing avant d'enrouler la permanente. Il existe différentes catégories de shampooing.

3.2 – les produits d'hygiène capillaire

3.1. Entourer parmi les shampooings cités celui qu'elle utilisera.

0,5 pt

Shampooing simple ou technique

Shampooing supérieur/spécifique

Shampooing technique

Shampooing traitant

CORRIGÉ

1.2 – notion de pH

3.2. Après avoir pris connaissance du document 1 ci-dessous, positionner le shampooing utilisé sur l'échelle du pH.

1 pt

pH entre 7 et 7,5

3.2 – les produits d'hygiène capillaire

3.3. Expliquer le rôle de ce shampooing avant permanente.

1 pt

Permet de préparer le cheveu à recevoir le service forme.

CAP COIFFURE	CORRIGÉ	Durée : 2 h 30	Session 2014
EPREUVE EP2 : COUPE, FORME, COULEUR – partie écrite		Coef. écrit : 4	Page 3 / 12

2 – caractéristiques des principales matières d'oeuvre

4. Lola va choisir la force du produit réducteur adaptée à la chevelure de sa cliente.

4.1.1. En vous aidant de l'exemple, reporter dans le tableau les différentes forces des produits disponibles sur le marché, leurs numéros et l'état des cheveux correspondant. **3 pts**

4.1.2. Souligner dans le tableau le produit réducteur correspondant à l'état des cheveux de cette cliente. **0,5 pt**

Force du produit réducteur	Etat des cheveux
• <i>Très fort : 0</i>	• <i>Cheveux gros, naturels, difficiles</i>
• <i>Fort : 1</i>	• <i>Cheveux naturels</i>
• <u><i>Moyen : 2</i></u>	• <i>Cheveux colorés</i>
• <i>Faible : 3</i>	• <i>Cheveux sensibilisés</i>

4.2. Après avoir retrouvé dans le document 2 les composants actifs du réducteur et du fixateur, les reporter ci-dessous et donner le rôle pour chacun d'eux. **7 pts**

Document 2	
Acide thioglycolique	<u>Produit Réducteur :</u> • Acide thioglycolique (1 pt) Rôle : Rompre les ponts cystines (1 pt)
Acide tartrique/Citrique	• Agent alcalin (1 pt) Rôle : Règle le pH alcalin, gonfle le cheveu, ouvre les écailles, catalyseur (0,5 pt)
Agent alcalin : Ammoniaque	<u>Produit Fixateur :</u> • Eau oxygénée (1 pt) Rôle : Ressouder les ponts disulfures dans leur nouvelle forme (1 pt)
Eau oxygénée	• Acide tartrique / citrique (1 pt) Rôle : Rétablit le pH alcalin, durcit le cheveu, diminue le gonflement du cheveu, stabilise l'eau oxygénée, neutralise l'alcalinité du réducteur (0,5 pt)
Tensio actif	
Résorcine	
Alcool	
Paratoluylène	

3 – techniques de permanente

5. Lola devra être vigilante tout au long de son travail pour réussir le service forme.

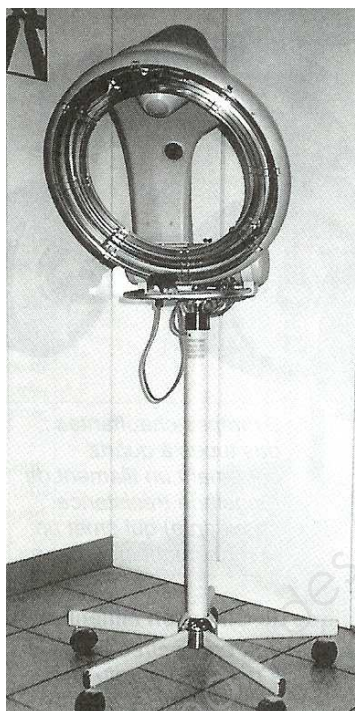
5.1. Enumérer quatre causes possibles d'échec d'une permanente. **2 pts**

- **Mauvaise saturation**
- **Shampooing non adapté, mal rincé**
- **Non respect du temps de pause**
- **Mauvais rinçage, mauvaise neutralisation, etc...**

1.1 – appareils utilisés pour le séchage

6. La permanente étant terminée, Lola va effectuer le séchage des cheveux de sa cliente.

Document 3



Source : Internet

6.1. Donner le nom de cet appareil. **0,5 pt**

Activateur à quartz ou roller ball

6.2. Citer quatre utilisations. **2 pts (4 x 0,5 pt)**

- **Séchage naturel**
- **Optimiser les soins**
- **Réduire le temps de pause en permanente**
- **Réduire le temps de pause en coloration, décoloration**

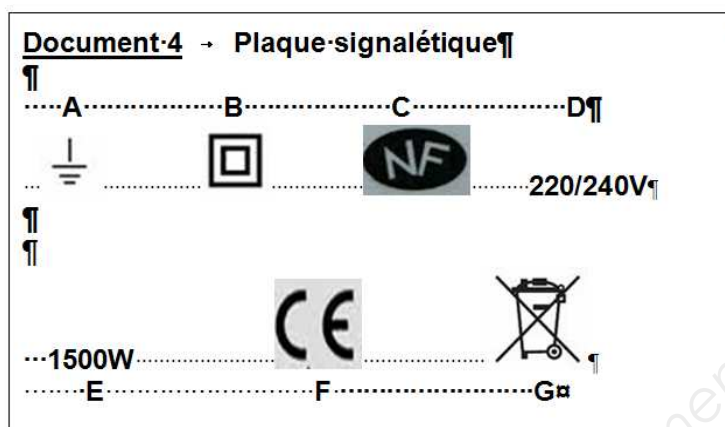
6.3. Proposer deux précautions que Lola devra prendre lors de l'entretien de cet appareil. **1 pt (2 x 0,5 pt)**

- **Débrancher l'appareil**
- **Ne pas nettoyer avec les mains mouillées**

CORRIGE

CAP COIFFURE	CORRIGÉ	Durée : 2 h 30	Session 2014
EPREUVE EP2 : COUPE, FORME, COULEUR – partie écrite		Coef. écrit : 4	Page 5 / 12

6.4. Sur la plaque signalétique de cet appareil, on observe différents symboles. Après avoir repéré la lettre correspondant au symbole dans le document 4, renseigner le tableau ci-dessous en donnant la signification de ces symboles. **3 pts (6 x 0,5 pt)**



Symboles	Significations
A	• <i>Prise de terre</i>
B	• <i>Double isolation</i>
C	• <i>Norme française</i>
D	• <i>Volt tension d'alimentation</i>
E	• <i>Watt puissance d'utilisation</i>
F	• <i>Certification européenne</i>
G	• <i>Interdiction de jeter aux ordures ménagères</i>

CORRIGÉ

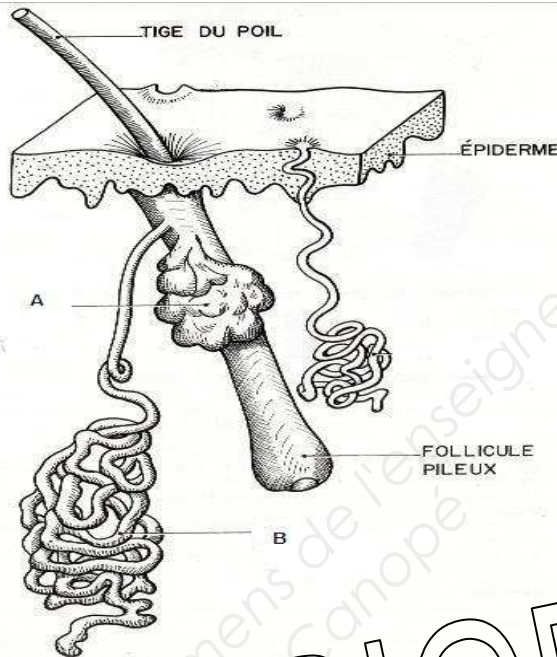
CAP COIFFURE	CORRIGÉ	Durée : 2 h 30	Session 2014
EPREUVE EP2 : COUPE, FORME, COULEUR – partie écrite		Coef. écrit : 4	Page 6 / 12

BIOLOGIE APPLIQUÉE À LA PROFESSION / 10 points

1. La cliente de Lola présente un cuir chevelu gras. Ce problème est dû à un dysfonctionnement d'une des glandes cutanées.

Le follicule pilosébacé comprend deux glandes.

Document 5 : le follicule pilosébacé



Source : Internet

3.3 – les glandes sébacées

2.1.3 – glande sudoripare

1.1. Compléter le tableau ci-dessous en précisant le nom de chaque glande, leur sécrétion et leur rôle principal. 3 pts

	Glande A	Glande B
Nom	Glande sébacée (0,5 pt)	Glande sudoripare apocrine (0,5 pt)
Sécrétion	Sébum (0,5 pt)	Sueur (0,5 pt)
Rôle de la sécrétion	<ul style="list-style-type: none"> - Souplesse et brillance du cheveu - Antimicrobien - Protège la couche cornée et les phanères (1 réponse attendue) (0,5 pt)	<ul style="list-style-type: none"> - Bactéricide - Thermorégulation - Hydratation de la couche cornée - Elimination des déchets (1 réponse attendue) (0,5 pt)

4.3.1 – la séborrhée

1.2. Nommer l'anomalie du cuir chevelu gras. 1 pt

- **Séborrhée ou hyper séborrhée**

CAP COIFFURE	CORRIGÉ	Durée : 2 h 30	Session 2014
EPREUVE EP2 : COUPE, FORME, COULEUR – partie écrite		Coef. écrit : 4	Page 7 / 12

1.3. Proposer deux conseils afin d'améliorer l'état du cuir chevelu de la cliente.

1 pt

- **Shampooing traitant antiséborrhéique**
- **Eviter les lavages trop fréquents**
- **Soin traitant antiséborrhéique**
- **Eviter les shampooings trop détergents**
- **Ne pas trop frotter le cuir chevelu**
- **Consulter un dermatologue**

4.2.3 – l'alopecie

2. Le cuir chevelu très gras non traité peut accélérer la chute des cheveux.

2.1. Nommer cette anomalie. 1 pt

- **L'alopecie**

3.5 – croissance et chute des cheveux

2.2. Donner deux autres facteurs pouvant être responsable d'un tel phénomène.

1 pt

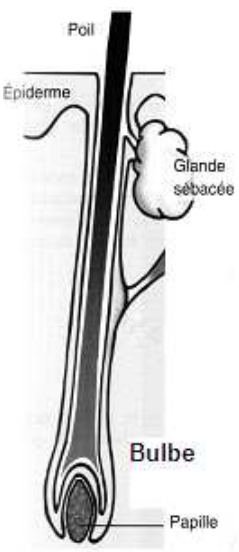
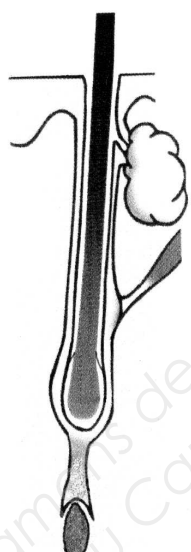
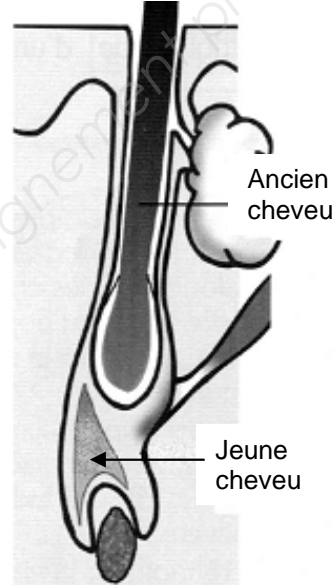
- **Stress**
- **Grossesse**
- **Hormones héréditaires**
- **Maladie**
- **Traitements médicamenteux**
- **Anesthésie générale**
- **Soucis, dépression, choc émotionnel, malnutrition**

CORRIGÉ

CAP COIFFURE	CORRIGÉ	Durée : 2 h 30	Session 2014
EPREUVE EP2 : COUPE, FORME, COULEUR – partie écrite		Coef. écrit : 4	Page 8 / 12

3. Un cheveu naît pousse, cesse de pousser et tombe : c'est le cycle pileaire. Un cheveu peut être à sa période de chute alors que son voisin est tout au début de sa croissance. La perte quotidienne normale est de 50 à 100 cheveux par jour.

3.1. Replacer le nom et la durée de chaque phase du cycle pileaire en vous aidant des données suivantes : télogène, anagène, catagène. 3 semaines, 3 à 4 mois, 3 à 7 ans **3 pts (6 x 0,5 pt)**

Nom de la phase		
• Anagène	• Catagène	• Télogène
Durée de la phase		
• 3 à 7 ans	• 3 semaines	• 3 à 4 mois
		
Descriptif de la phase		
Le bulbe est en pleine activité, nourri par la papille qui apporte les éléments nécessaires à la croissance du cheveu.	Le bulbe se détache de la papille qui n'est plus nourrie. Le cheveu ne pousse plus et meurt petit à petit.	Le bulbe du nouveau cheveu se referme et expulse l'ancien. Le cheveu tombe. Le nouveau cheveu pousse

Source: Internet

CORRIGÉ

CAP COIFFURE	CORRIGÉ	Durée : 2 h 30	Session 2014
EPREUVE EP2 : COUPE, FORME, COULEUR – partie écrite		Coef. écrit : 4	Page 9 / 12

MICROBIOLOGIE ET HYGIÈNE APPLIQUÉES À LA PROFESSION / 10 points

1.1 – agents de contamination

1. En effectuant les finitions de la coiffure de Mme Mercier, Lola se blesse en coupant la frange.

1.1. Indiquer trois précautions à prendre pour éviter l'infection possible après cette coupure.

3 pts

- **Se laver les mains**
- **Rincer la plaie**
- **Appliquer un antiseptique**
- **Protéger la plaie à l'aide d'un pansement**
- **Vérifier les vaccinations**

1.2. Quelques heures plus tard, le contour de la plaie de Lola change d'aspect : c'est la réaction inflammatoire. Énoncer trois manifestations de cette réaction.

3 pts

- **Rougeur**
- **Chaleur**
- **Douleur**
- **Œdème ou gonflement**

2.2.2 – hygiène du matériel et du linge professionnel

1.3. Rappeler le rôle de la stérilisation des outils de coupe.

1,5 pt

• **La stérilisation élimine toute forme de vie microbienne et virale, sur les ciseaux, rasoirs, tête de coupe des tondeuses.**

Un outil coupant stérile est dépourvu de tout germe vivant.

1.4. Citer un moyen possible de stérilisation des outils.

1 pt

- **Stérilisateur à rayons ultra violets, à quartz**

2. Comme toujours, en fin de journée, Lola doit nettoyer les locaux, le matériel, le mobilier, les outils et le linge pour éviter toute contamination au sein du salon.

2.1. Citer une mesure d'entretien à appliquer :

1,5 pt

- Au niveau du local : **Laver les sols et les surfaces. Désinfecter les sols et les surfaces.**
- Au niveau du matériel : **Désinfecter et stériliser les outils entre chaque client**
- Au niveau du linge : **Changer de serviette à chaque client, laver les serviettes usagées**

CAP COIFFURE	CORRIGÉ	Durée : 2 h 30	Session 2014
EPREUVE EP2 : COUPE, FORME, COULEUR – partie écrite		Coef. écrit : 4	Page 10 / 12

CONNAISSANCE DES MILIEUX DE TRAVAIL / 10 points

2.2 – documents de gestion

1. La prestation étant terminée, Lola établit la facture de sa cliente.

1.1. En vous aidant de la situation professionnelle et du document 6, compléter la facture ci-dessous de Mme Mercier avant de la lui remettre. **4,5 pts (9 x 0,5 pt)**

Document 6

SALON HAIR TENDANCE	
Tarifs 2014	
Shampooing	5 €
Soins.....	5 €
Coupe	
-entretien.....	19 €
-transformation.....	24 €
-enfant.....	10 €
-homme.....	15 €
Couleur	
-temporaire.....	12 €
-directe	19 €
-d'oxydation.....	24 €
-mèches.....de 24 € à 100 €	
Mise en forme	
-permanente ch courts.....	30 €
-permanente ch mi longs.....	50€
-permanente ch longs.....	75€
Brushing / Coiffage	
-cheveux courts.....	25€
-cheveux mi longs.....	35€
-cheveux longs.....	45€
- séchage naturel.....	20 €
Les tarifs sont T.T.C (TVA 19.60%)	

" HAIR TENDANCE"
12, Route du Nord
33000 Bordeaux

M _____ LE _____ 20 _____

COIFFEUR
 DAME HOMME ENFANT

COUPE _____
SHAMPOOING _____
RENFORÇATEUR _____
SOINS _____
RINÇAGE _____
 DÉCOLORATION TEINTURE
 PERMANENTE DÉFRISAGE
 MÈCHE BALAYAGE
 BRUSHING COIFFAGE
MISE EN PLIS _____
FORFAIT _____
MANUCURE _____

PRESTATIONS T.T.C. _____

Chèque C.B. Espèces

Source : Internet, Image carnet de caisse coiffeur

Reporter sur la facture :

- Nom cliente : madame Mercier
 - Nom du coiffeur : Lola
 - Date du jour
 - Prestation : dame
 - Shampooing : 5 €
 - Permanente : 50 €
 - Séchage naturel : 20 €
 - Prestation : TTC : 75 €
 - Cocher : chèque
- (Accepter : coupe entretien)

CAP COIFFURE	CORRIGÉ	Durée : 2 h 30	Session 2014
EPREUVE EP2 : COUPE, FORME, COULEUR – partie écrite		Coef. écrit : 4	Page 11 / 12

2. La cliente souhaite régler par chèque.

2.1. Nommer les quatre points importants à vérifier lors d'un paiement par chèque en vous aidant du document 7. **4 pts (4 x 1 pt)**

- La somme en chiffre et en lettre identique
- Le nom du bénéficiaire
- La signature
- Chèque daté du jour
- Présentation d'une carte d'identité

Document 7



2.2. Indiquer deux autres modes de paiement pouvant être utilisés par la cliente.

1,5 pt (2 x 0,75 pt)

- Espèces
- Carte bancaire
- Carte électronique

CORRIGE

CAP COIFFURE	CORRIGÉ	Durée : 2 h 30	Session 2014
EPREUVE EP2 : COUPE, FORME, COULEUR – partie écrite		Coef. écrit : 4	Page 12 / 12