



**LE RÉSEAU DE CRÉATION
ET D'ACCOMPAGNEMENT PÉDAGOGIQUES**

**Ce document a été mis en ligne par le Canopé de l'académie de Montpellier
pour la Base Nationale des Sujets d'Examens de l'enseignement professionnel.**

Ce fichier numérique ne peut être reproduit, représenté, adapté ou traduit sans autorisation.

DANS CE CADRE

Académie :	Session :
Examen :	Série :
Spécialité/option :	Repère de l'épreuve :
Epreuve/sous épreuve :	
NOM :	
<small>(en majuscule, suivi s'il y a lieu, du nom d'épouse)</small>	
Prénoms :	N° du candidat <input type="text"/>
Né(e) le :	<small>(le numéro est celui qui figure sur la convocation ou liste d'appel)</small>

NE RIEN ÉCRIRE

Appréciation du correcteur	
Note :	<input type="text"/>

Il est interdit aux candidats de signer leur composition ou d'y mettre un signe quelconque pouvant indiquer sa provenance.

LE SUJET EST A RENDRE DANS SON INTEGRALITÉ

L'épreuve EP2 comprend plusieurs questions portant sur des parties des programmes suivants :

MATIERES	POINTS
Technologie des techniques professionnelles et/ou des produits et/ou des matériels	/30
Biologie appliquée à la profession	/10
Microbiologie et hygiène appliquées à la profession	/10
Connaissance des milieux du travail	/10
Enseignement artistique – Arts appliqués à la profession	/20
TOTAL	/80

Les réponses sont à rédiger sur les documents.

A l'issue de l'épreuve, vous remettrez l'ensemble de ces documents.

Calculatrice autorisée, conformément à la circulaire 99-186 du 16 novembre 1999.

NE RIEN ÉCRIRE DANS CETTE PARTIE

NE RIEN ÉCRIRE DANS CETTE PARTIE

NE RIEN ÉCRIRE DANS CETTE PARTIE

SITUATION PROFESSIONNELLE

« Coiffure glamour par excellence, les cheveux bouclés sont à l'honneur sur tous les défilés et sont la coqueluche des tapis rouges. Aujourd'hui les boucles pleines de peps se déclinent aussi bien sur cheveux longs que sur une coupe courte. Boucles wavy comme les stars hollywoodiennes, boucles sauvages comme Shakira ou boucles sages comme Léa Seydoux : le choix est vaste pour les crinières bouclées ».

(Internet Marie claire)

Lola travaille au salon de coiffure « Hair tendance ».

Mme Mercier souhaite un service forme. Ses cheveux sont blond clair doré, colorés le mois précédent et dégradés d'une longueur de vingt centimètres environ. Son cuir chevelu est gras.

Après avoir validé le devis, Lola va réaliser une permanente froide.



**TECHNOLOGIE DES TECHNIQUES PROFESSIONNELLES
ET/OU DES PRODUITS ET/OU MATÉRIELS / 30 points**

1. Lola va réaliser le diagnostic en s'aidant du visuel donné afin de cibler les attentes de sa cliente et répondre à ses besoins.

1.1.1. Entourer les bonnes réponses suivant l'analyse de la coiffure désirée.

Aspect général de la coiffure

Bouclée Lissée Frisée

Mouvement dessus de tête

Vers l'avant Vers l'arrière Sur un côté

Mouvement des côtés

Vers l'arrière Relevé Tombant naturel Vers l'avant

1.1.2. Renseigner le tableau ci-dessous.

Etat des cheveux	
Etat du cuir chevelu	
Choix de la méthode <input type="checkbox"/> Directe <input type="checkbox"/> Indirecte	Justifier votre choix :

NE RIEN ÉCRIRE DANS CETTE PARTIE

NE RIEN ÉCRIRE DANS CETTE PARTIE

1.2. Sélectionner le montage approprié à cette coiffure.

Montage :



Montage A

Montage B

Montage C

Source : Internet

2. Lola va préparer son poste de travail.

2.1. Lister les produits et matériels qui lui seront nécessaires lors de l'enroulage permanente.

MATERIELS	PRODUITS
•	•
•	•
•	•
•	•
•	•
•	•

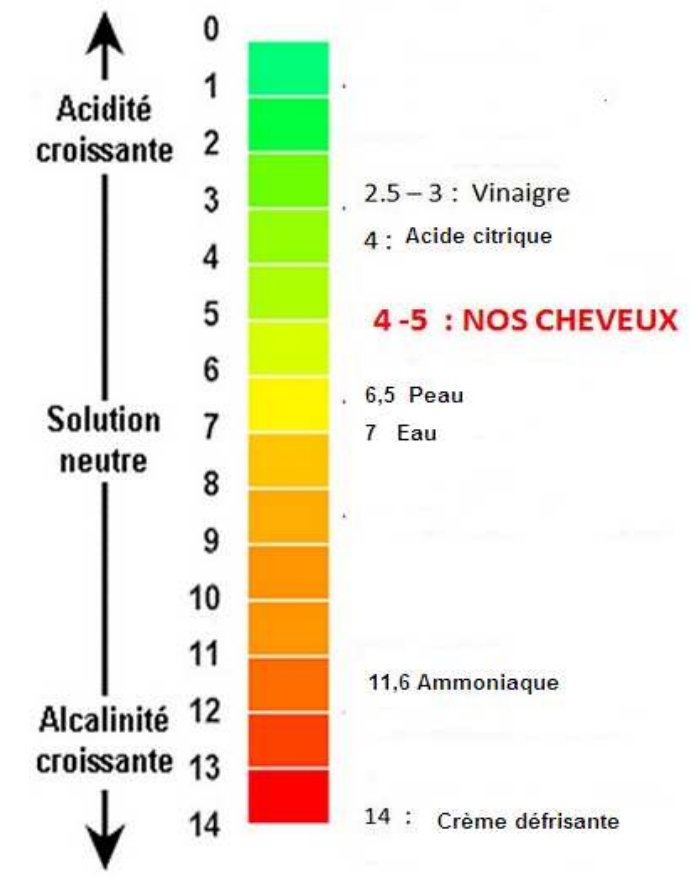
3. Lola va faire un shampoing avant d'enrouler la permanente. Il existe différentes catégories de shampoing.

3.1. Entourer parmi les shampoings cités celui qu'elle utilisera.

- Shampoing simple
- Shampoing supérieur/spécifique
- Shampoing technique
- Shampoing traitant

3.2. Après avoir pris connaissance du document 1 ci-dessous, positionner le shampoing utilisé sur l'échelle du pH.

Document 1
 « Le pH, selon qu'il est acide, neutre ou alcalin (basique) crée des effets diamétralement opposé sur la tige pileaire. Il est donc nécessaire de connaître le pH des produits capillaires professionnels utilisés en salon de coiffure. L'échelle de pH capillaire permet de situer chaque produit capillaire et d'interpréter le degré d'acidité ou d'alcalinité. Elle est graduée de 0 à 14. Elle se lit à partir de la neutralité pH ».
Technologie de la coiffure en situations professionnelles



Echelle du pH
 Source Internet

NE RIEN ÉCRIRE DANS CETTE PARTIE

NE RIEN ÉCRIRE DANS CETTE PARTIE

3.3. Expliquer le rôle de ce shampoing avant permanente.

.....
.....

4. Lola va choisir la force du produit réducteur adaptée à la chevelure de sa cliente.

4.1.1. En vous aidant de l'exemple, reporter dans le tableau les différentes forces des produits disponibles sur le marché, leurs numéros et l'état des cheveux correspondant.

4.1.2. Souligner, dans le tableau, le produit réducteur correspondant à l'état des cheveux de cette cliente.

Force du produit réducteur	Etat des cheveux
• Très fort : 0	• Cheveux gros, naturels, difficiles
•	•
•	•
•	•

4.2. Après avoir retrouvé dans le document 2 les composants actifs du réducteur et du fixateur, les reporter ci-dessous et donner le rôle pour chacun d'eux.

<u>Document 2</u>	
Acide thioglycolique	<u>Produit Réducteur :</u> • Rôle :
Acide tartrique/Citrique	• Rôle :
Agent alcalin : Ammoniaque	• Rôle :
Eau oxygénée	<u>Produit Fixateur :</u> • Rôle :
Tensio actif	• Rôle :
Résorcine	• Rôle :
Alcool	• Rôle :
Paratoluylène	

5. Lola devra être vigilante tout au long de son travail pour réussir le service forme.

5.1. Enumérer quatre causes possibles d'échec d'une permanente.

•
•
•
•

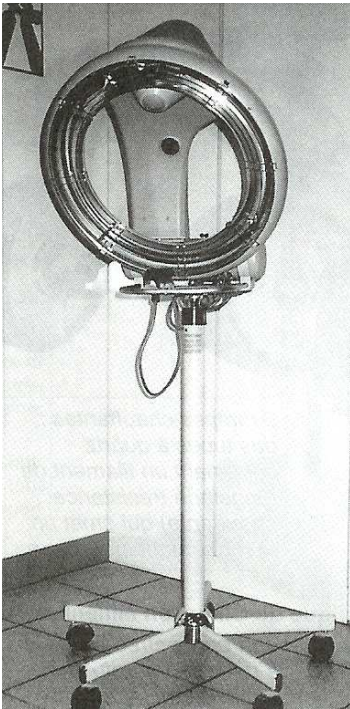
NE RIEN ÉCRIRE DANS CETTE PARTIE

NE RIEN ÉCRIRE DANS CETTE PARTIE

6. La permanente étant terminée, Lola va effectuer le séchage des cheveux de sa cliente.

6.4. Sur la plaque signalétique de cet appareil, on observe différents symboles. Après avoir repéré la lettre correspondant au symbole dans le document 4, renseigner le tableau ci-dessous en donnant la signification de ces symboles.

Document 3



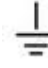




6.1. Donner le nom de cet appareil.
.....

6.2. Citer quatre utilisations.
•
•
•
•

6.3. Proposer deux précautions que Lola devra prendre lors de l'entretien de cet appareil.
•
•

Source : Internet

Document 4 **Plaque signalétique**

A 	B 	C 	D 220/240V
1500W E	 F	 G	

Symboles	Significations
A	•
B	•
C	•
D	•
E	•
F	•
G	• <i>Interdiction de jeter aux ordures ménagères</i>

NE RIEN ÉCRIRE DANS CETTE PARTIE

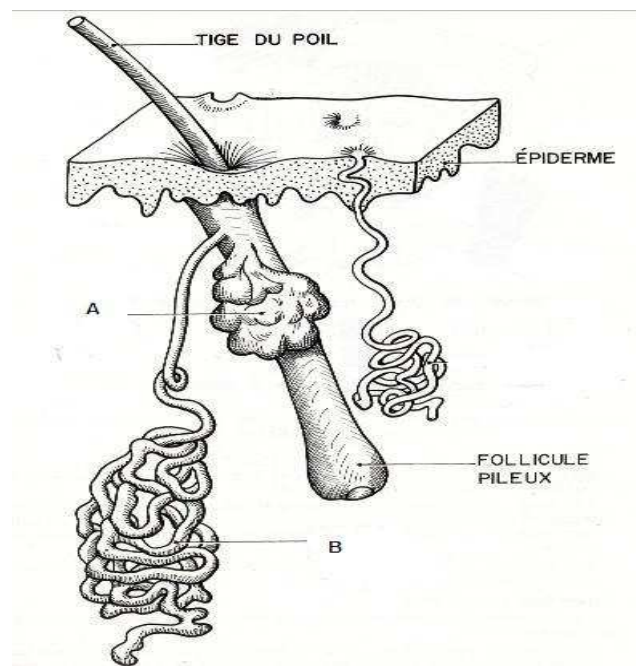
NE RIEN ÉCRIRE DANS CETTE PARTIE

BIOLOGIE APPLIQUÉE À LA PROFESSION / 10 points

1. La cliente de Lola présente un cuir chevelu gras. Ce problème est dû à un dysfonctionnement d'une des glandes cutanées.

Le follicule pilosébacé comprend deux glandes.

Document 5 :le follicule pilosébacé



Source : Internet

1.1. Compléter le tableau ci dessous en précisant le nom de chaque glande, leur sécrétion et leur rôle principal.

	Glande A	Glande B
Nom		
Sécrétion		
Rôle de la sécrétion		

1.2. Nommer l'anomalie du cuir chevelu gras.

•

1.3. Proposer deux conseils afin d'améliorer l'état du cuir chevelu de la cliente.

•

•

2. Le cuir chevelu très gras non traité peut accélérer la chute des cheveux.

2.1. Nommer cette anomalie.

•

2.2. Donner deux autres facteurs pouvant être responsable d'un tel phénomène.

•

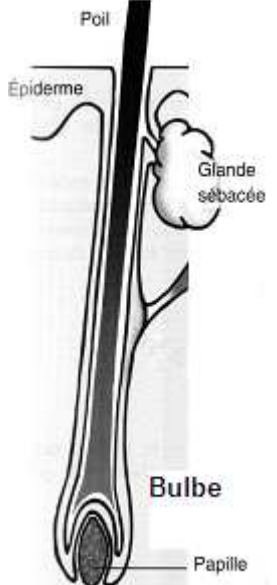
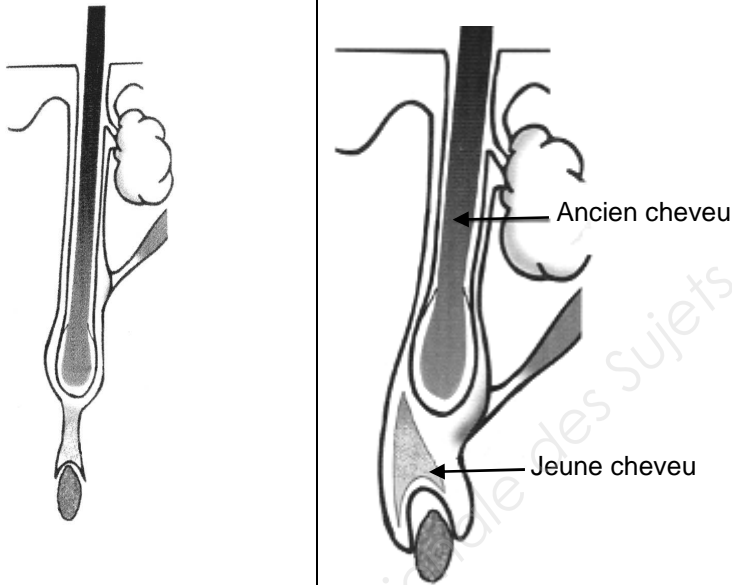
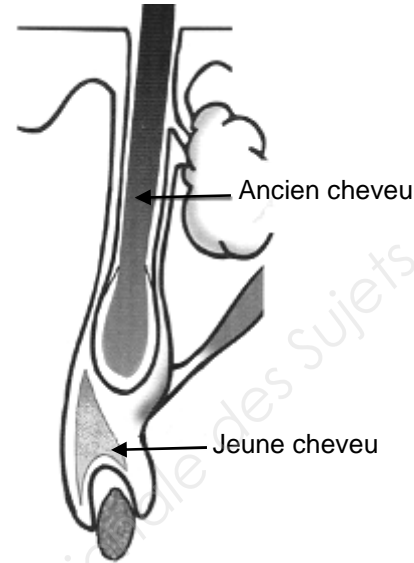
•

NE RIEN ÉCRIRE DANS CETTE PARTIE

NE RIEN ÉCRIRE DANS CETTE PARTIE

3. Un cheveu naît pousse, cesse de pousser et tombe : c'est le cycle pileaire. Un cheveu peut être à sa période de chute alors que son voisin est tout au début de sa croissance. La perte quotidienne normale est de 50 à 100 cheveux par jour.

3.1. Replacer le nom et la durée de chaque phase du cycle pileaire en vous aidant des données suivantes : télogène, anagène, catagène. 3 semaines, 3 à 4 mois, 3 à 7 ans

Nom de la phase		
•	•	•
Durée de la phase		
•	•	•
		
Descriptif de la phase		
Le bulbe est en pleine activité, nourri par la papille qui apporte les éléments nécessaires à la croissance du cheveu.	Le bulbe se détache de la papille qui n'est plus nourrie. Le cheveu ne pousse plus et meurt petit à petit.	Le bulbe du nouveau cheveu se referme et expluse l'ancien. Le cheveu tombe. Le nouveau cheveu pousse

Source : Internet

MICROBIOLOGIE ET HYGIÈNE APPLIQUÉES À LA PROFESSION / 10 points

1. En effectuant les finitions de la coiffure de Mme Mercier, Lola se blesse en coupant la frange.

1.1. Indiquer trois précautions à prendre pour éviter l'infection possible après cette coupure.

-
-
-

1.2. Quelques heures plus tard, le contour de la plaie de Lola change d'aspect : c'est la réaction inflammatoire. Énoncer trois manifestations de cette réaction.

-
-
-

1.3. Rappeler le rôle de la stérilisation des outils de coupe.

-
-

1.4. Citer un moyen possible de stérilisation des outils.

-

2. Comme toujours, en fin de journée, Lola doit nettoyer les locaux, le matériel, le mobilier, les outils et le linge pour éviter toute contamination au sein du salon.

2.1. Citer une mesure d'entretien à appliquer :

- Au niveau du local :
- Au niveau du matériel :
- Au niveau du linge :

NE RIEN ÉCRIRE DANS CETTE PARTIE

NE RIEN ÉCRIRE DANS CETTE PARTIE

CONNAISSANCE DES MILIEUX DE TRAVAIL / 10 points

1. La prestation étant terminée, Lola établit la facture de sa cliente.

1.1. En vous aidant de la situation professionnelle et du document 6, compléter la facture ci-dessous de Mme Mercier avant de la lui remettre.

Document 6

SALON HAIR TENDANCE	
Tarifs 2014	
Shampooing	5 €
Soins.....	5 €
Coupe	
-entretien.....	19 €
-transformation.....	24 €
-enfant.....	10 €
-homme.....	15 €
Couleur	
-temporaire.....	12 €
-directe	19 €
-d'oxydation.....	24 €
-mèches.....	de 24 € à 100 €
Mise en forme	
-permanente ch courts.....	30 €
-permanente ch mi longs.....	50€
-permanente ch longs.....	75€
Brushing / Coiffage	
-cheveux courts.....	25€
-cheveux mi longs.....	35€
-cheveux longs.....	45€
- séchage naturel.....	20 €
Les tarifs sont T.T.C (TVA 19.60%)	

Source : Internet, Image carnet de caisse coiffeur

2. La cliente souhaite régler par chèque.

2.1. Nommer les quatre points importants à vérifier lors d'un paiement par chèque en vous aidant du document 7.

-
-
-
-

Document 7

2.2. Indiquer deux autres modes de paiement pouvant être utilisés par la cliente.

-
-

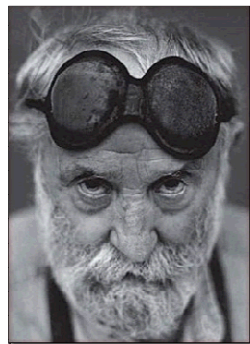
NE RIEN ÉCRIRE DANS CETTE PARTIE

NE RIEN ÉCRIRE DANS CETTE PARTIE

ENSEIGNEMENT ARTISTIQUE
ARTS APPLIQUÉS A LA PROFESSION / 20 points

« **BOUCLES GLAMOUR** »

César



César Baldacchini, dit **César** (1921-1998).
Sculpteur français qui fait partie des membres des nouveaux réalistes (1960). Il est le **créateur du trophée en bronze de la cérémonie des Césars du cinéma français**.
En 1960, César travaille sur la technique de la « **compression dirigée** » qui devient sa marque de fabrique.
Il comprime en bloc divers objets de la vie de consommation : voitures, bijoux, papiers, ...



Compression
« COCA », 1984



Compression de vélos,
1990



Compression
« Voiture Venise », 1995

Madame Mercier est invitée à la cérémonie des Césars.
Pour l'occasion, elle souhaite créer la surprise au théâtre du Châtelet à Paris.
Lola, sa coiffeuse, lui propose de donner un accent glamour à sa chevelure.

CRITÈRES D'ÉVALUATION

- Respect des consignes
- Qualité graphique de lignes (Boucles)
- Harmonie d'ensemble de la coiffure initiale (respect des directions des mèches)
- Volumes et lumière
- Soin et propreté

LA DEMANDE

Proposer un coiffage aux « boucles glamours ».

Choisir un coiffage dans les documents ci-dessous (A-B-C-D), puis sélectionner une forme de boucles (1-2-3-4-5-6-7-8).

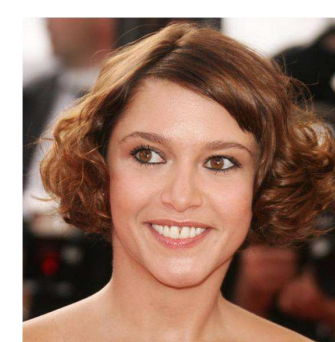
Adapter sur le gabarit page 10/10 votre proposition graphique.



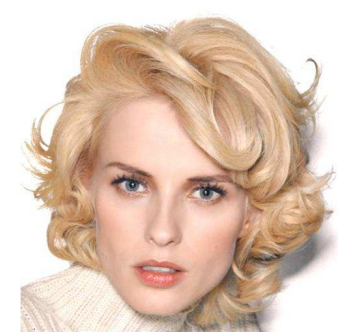
A



B



C



D



1

2

3

4

5

6

7

8

CAHIER DES CHARGES (Cocher chaque action réalisée)

- 1. Choisir un coiffage (A, B, C, D)
- 2. Choisir une forme de boucles (1, 2, 3, 4, 5, 6, 7, 8)
- 3. Adapter le coiffage (directions des mèches principales) aux boucles choisies
- 4. Réaliser votre proposition graphique en valeurs de gris

NE RIEN ÉCRIRE DANS CETTE PARTIE

NE RIEN ÉCRIRE DANS CETTE PARTIE

Technique de réalisation : crayons à papier

