



**LE RÉSEAU DE CRÉATION  
ET D'ACCOMPAGNEMENT PÉDAGOGIQUES**

**Ce document a été mis en ligne par le Canopé de l'académie de Montpellier  
pour la Base Nationale des Sujets d'Examens de l'enseignement professionnel.**

**Ce fichier numérique ne peut être reproduit, représenté, adapté ou traduit sans autorisation.**

**EP1 - ETUDE TECHNOLOGIQUE ET PREPARATION**

***PARTIE ECRITE***

**DOSSIER TECHNIQUE**

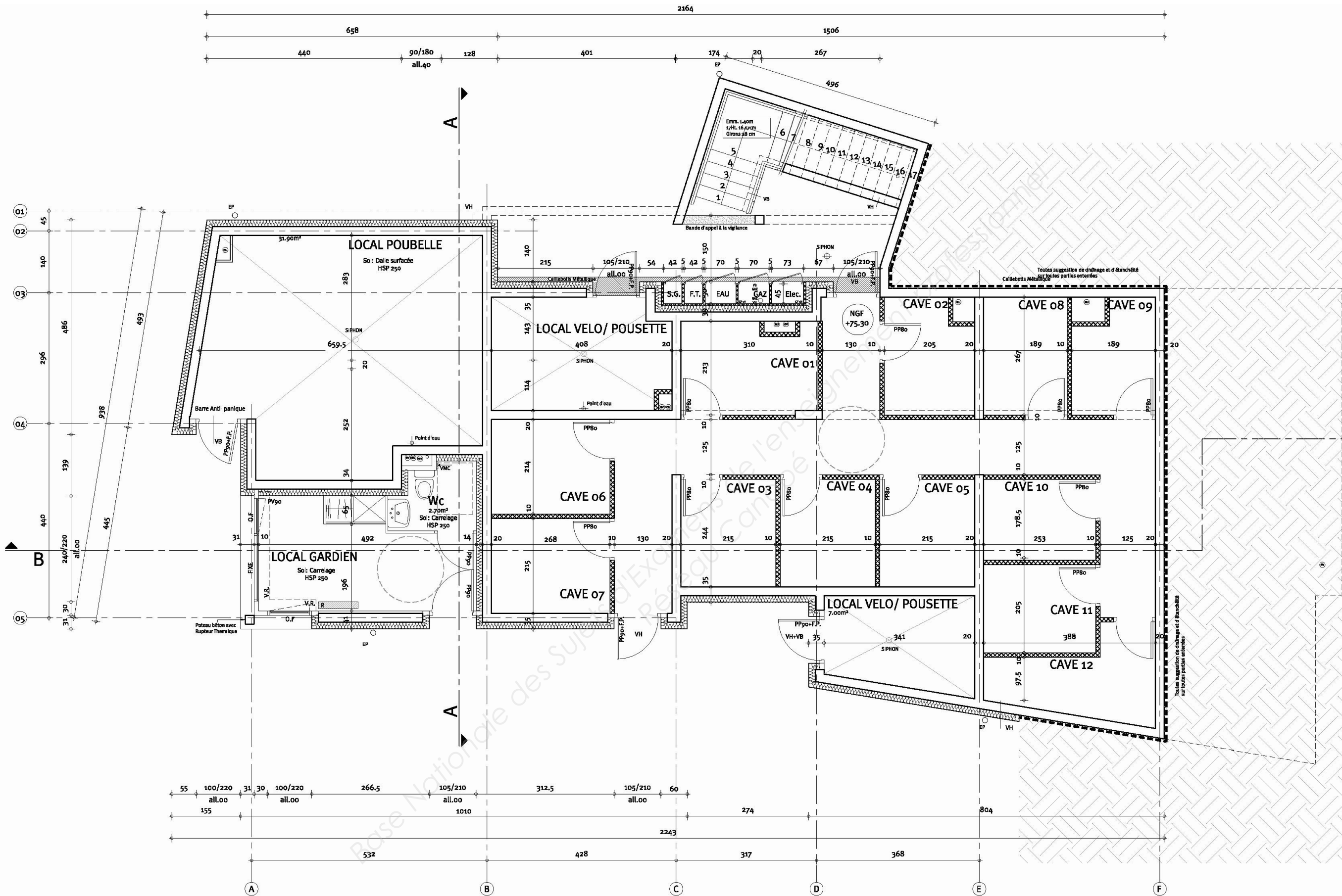
**Sommaire**

Page 1 / 13	Sommaire.
Page 2 / 13	Plan de masse.
Page 3 / 13	Rez de chaussée bat du Plot F.
Page 4 / 13	Rez de chaussée haut du Plot F.
Page 5 / 13	1 <sup>er</sup> étage du Plot F.
Page 6 / 13	2 <sup>ème</sup> étage du Plot F.
Page 7 / 13	Extrait du 1 <sup>er</sup> étage du Plot F.
Page 8 / 13	Coupes du Plot F.
Page 9 / 13	Façades du Plot F.
Page 10 / 13	Descriptif de l'ouvrage.
Page 11 / 13	Vue éclatée et nomenclature de l'étagère haute.
Page 12 / 13	Dessin d'ensemble de l'étagère haute.
Page 13 / 13	Extrait du CCTP – lot : Menuiseries bois.

	Session 2014	Facultatif : code 10HL14		
Examen et spécialité BEP Bois – Option D – Menuiserie-Agencement				
Intitulé de l'épreuve EP1 – Etude technologique et préparation – partie écrite				
Type DOSSIER TECHNIQUE	Facultatif : date et heure	Durée 4 h 00	Coefficient 4	N° de page / total 1 / 13

Plan de masse





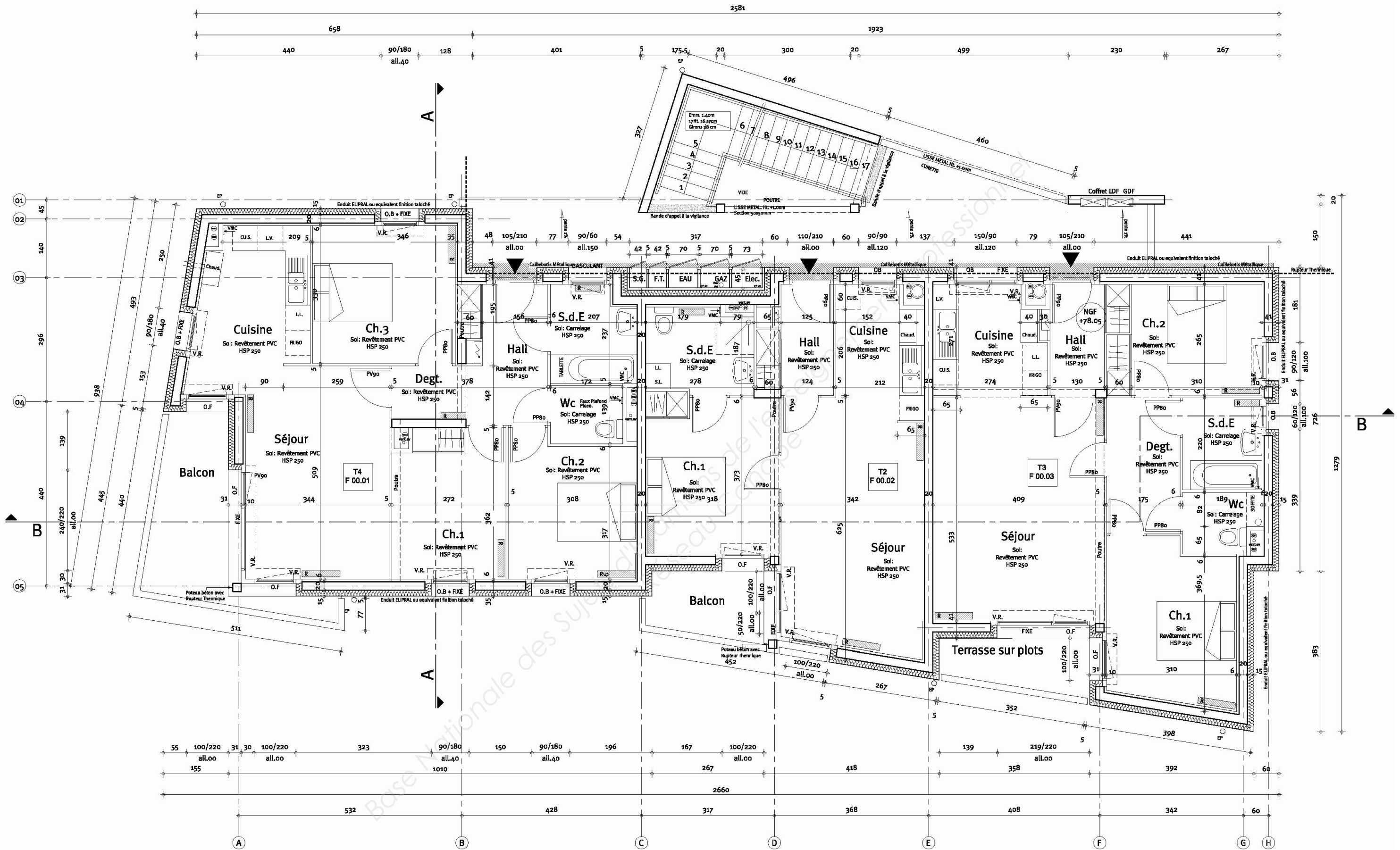
Rez de chaussée bas plot F

BEP Bois – Option D – Menuiserie-Agencement

EP1 – Etude technologique et préparation - Partie écrite

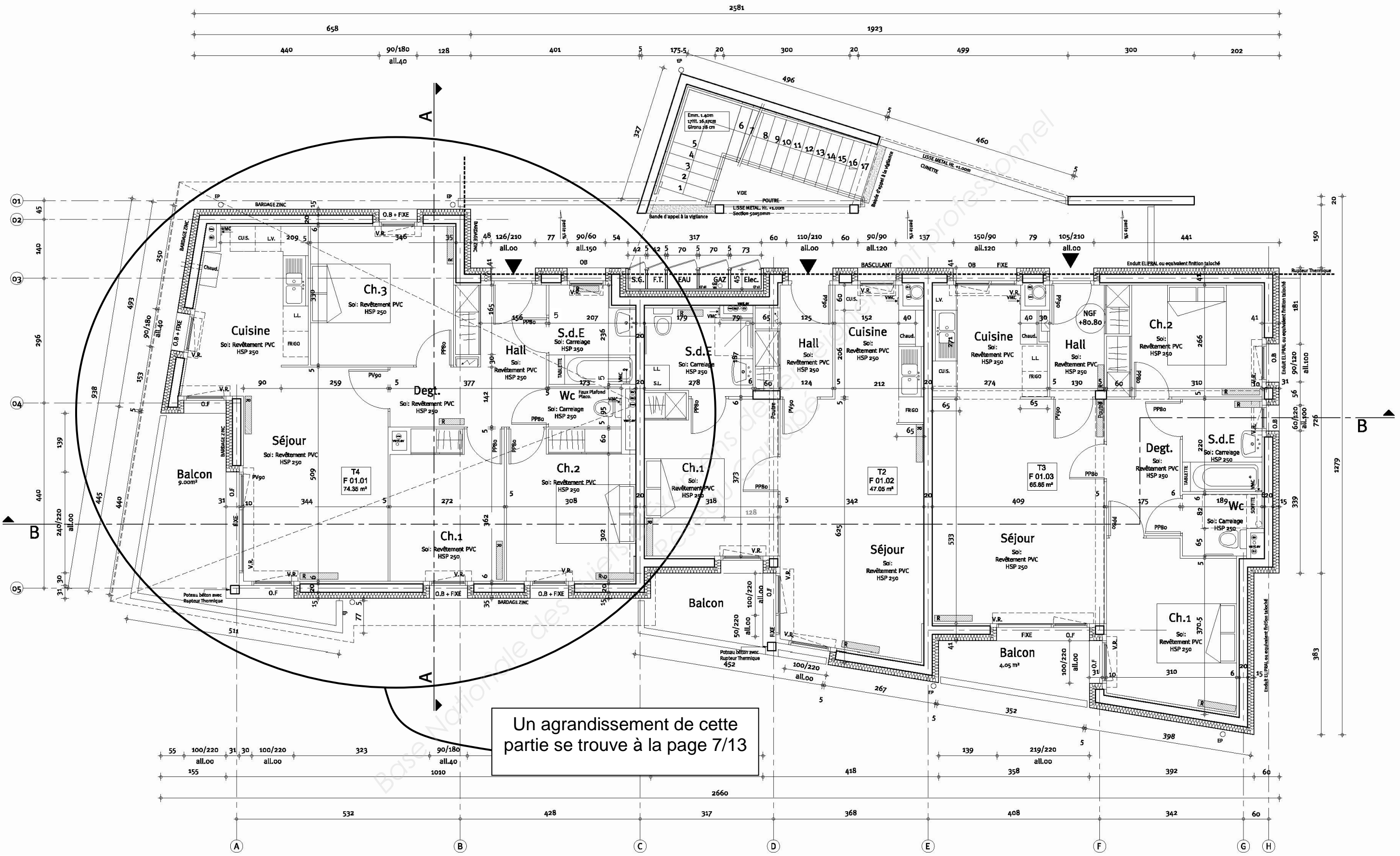
10HL14

3 / 13



Rez de chaussée haut plot F

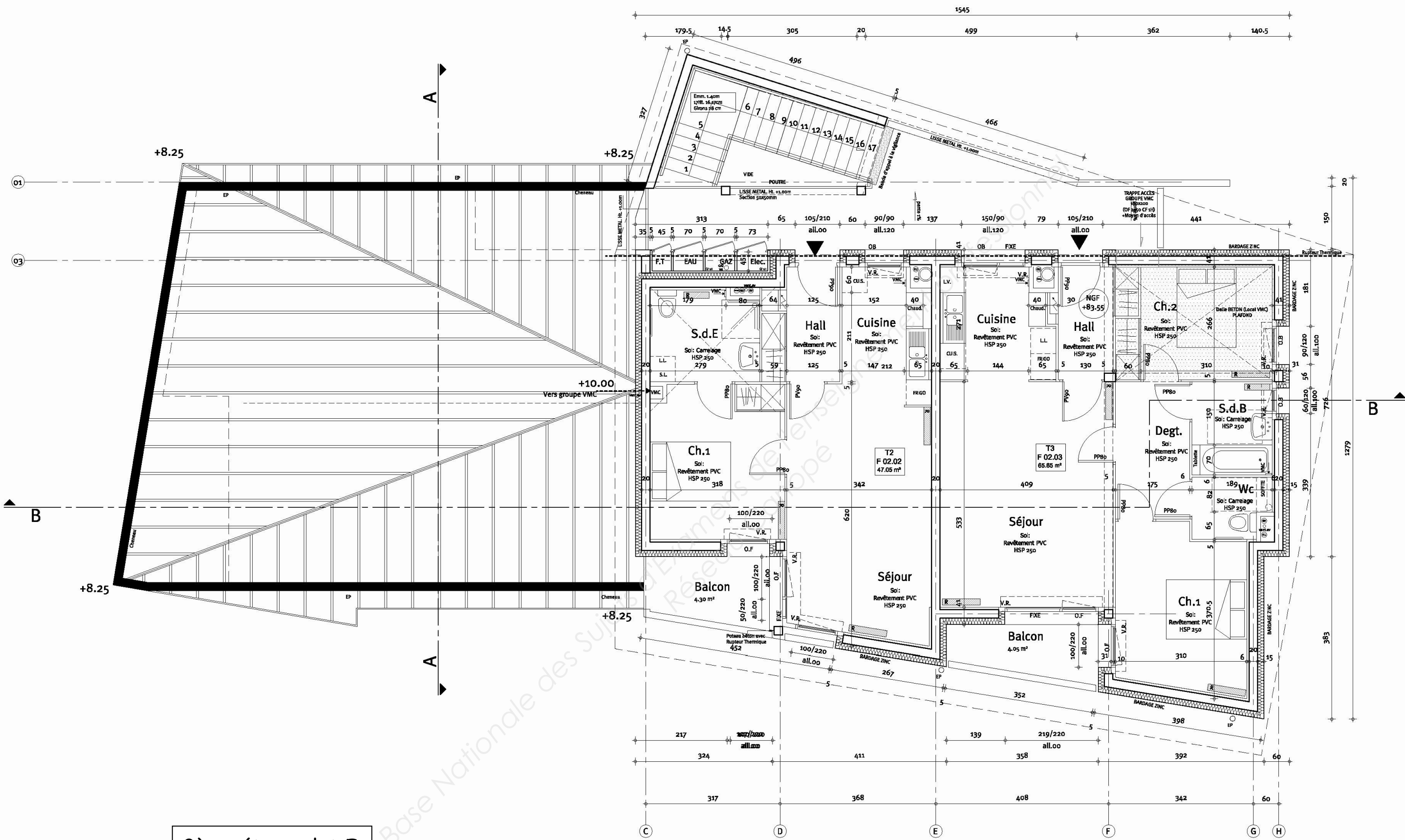
BEP Bois – Option D – Menuiserie-Agencement	10HL14
EP1 – Etude technologique et préparation - Partie écrite	4 / 13



Un agrandissement de cette partie se trouve à la page 7/13

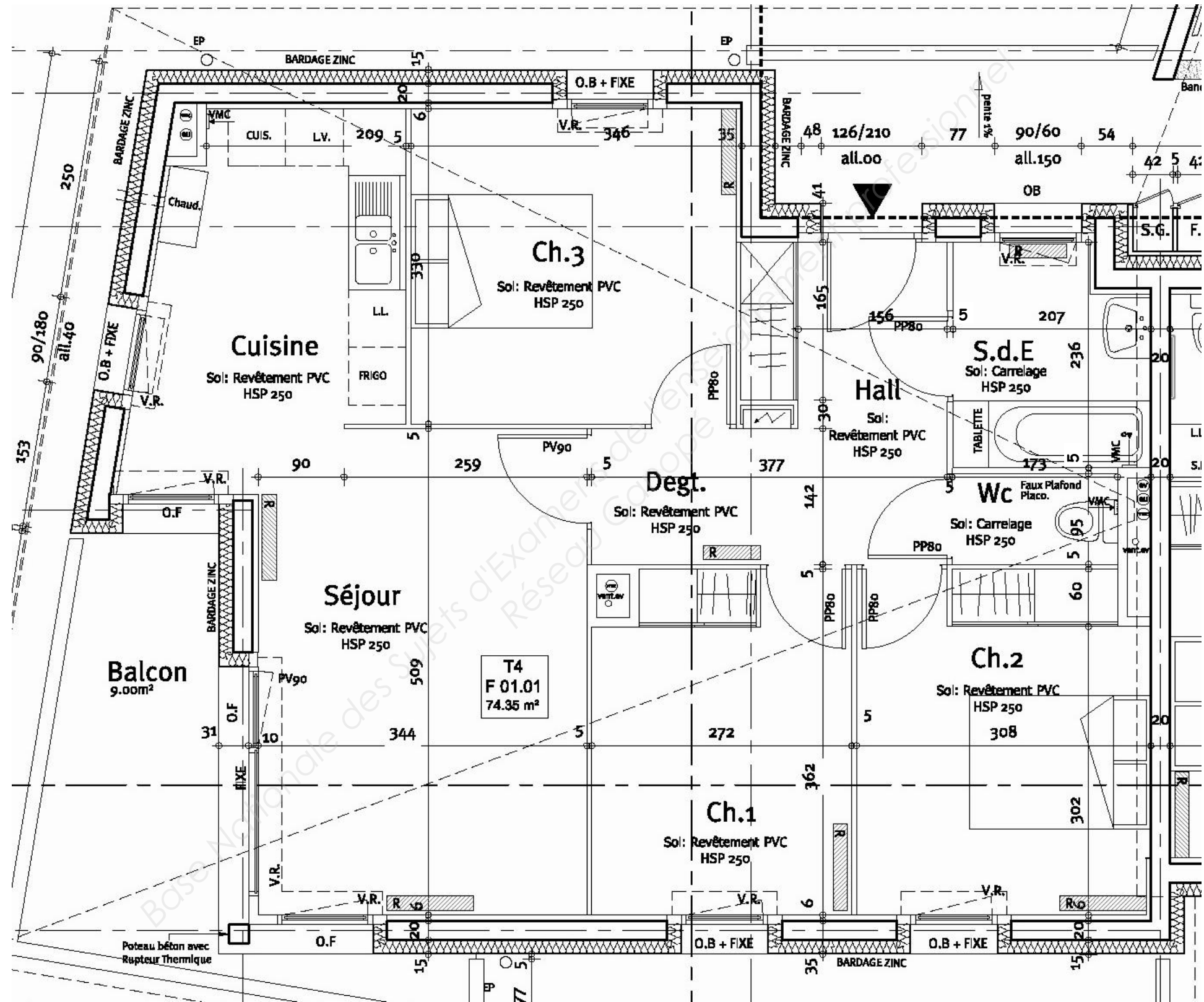
1<sup>er</sup> étage plot F

BEP Bois – Option D – Menuiserie-Agencement	10HL14
EP1 – Etude technologique et préparation - Partie écrite	5 / 13



2ème étage plot F

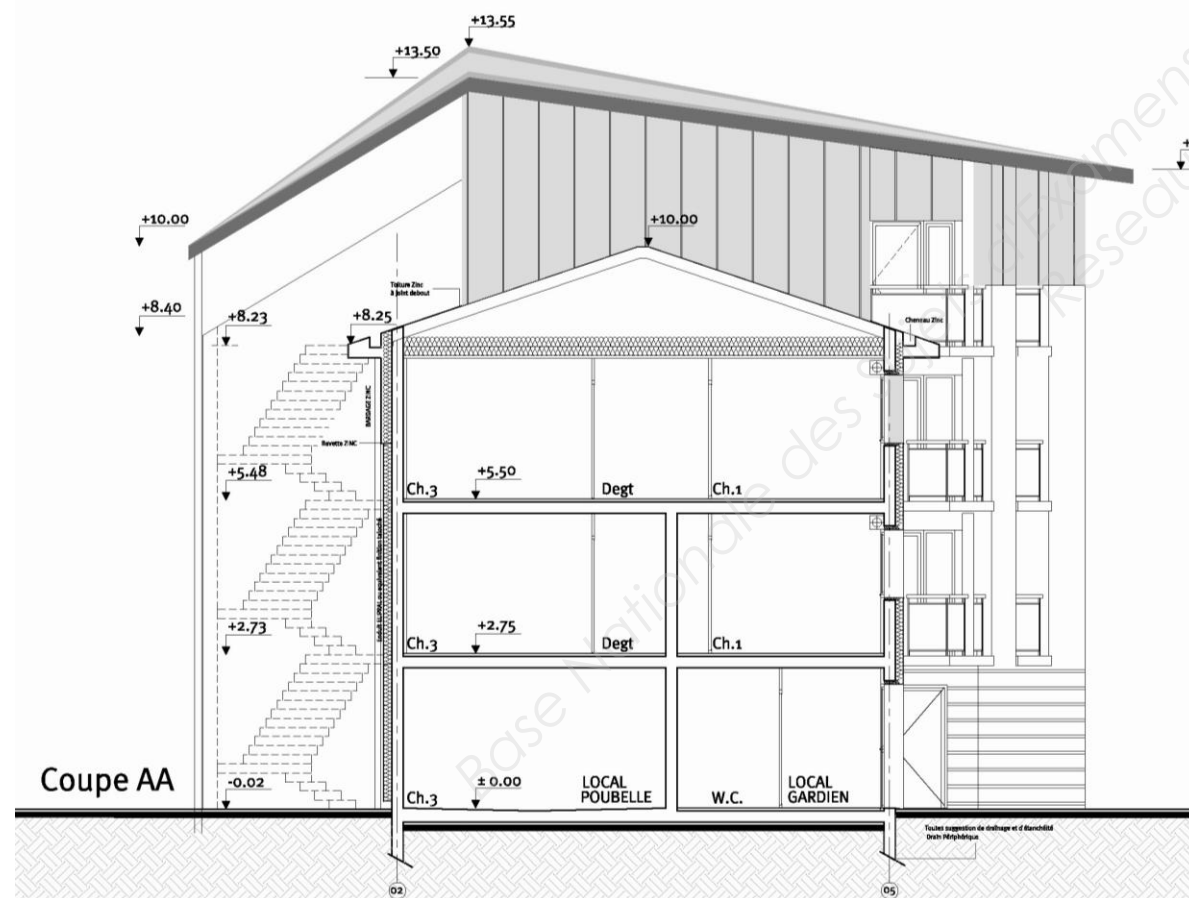
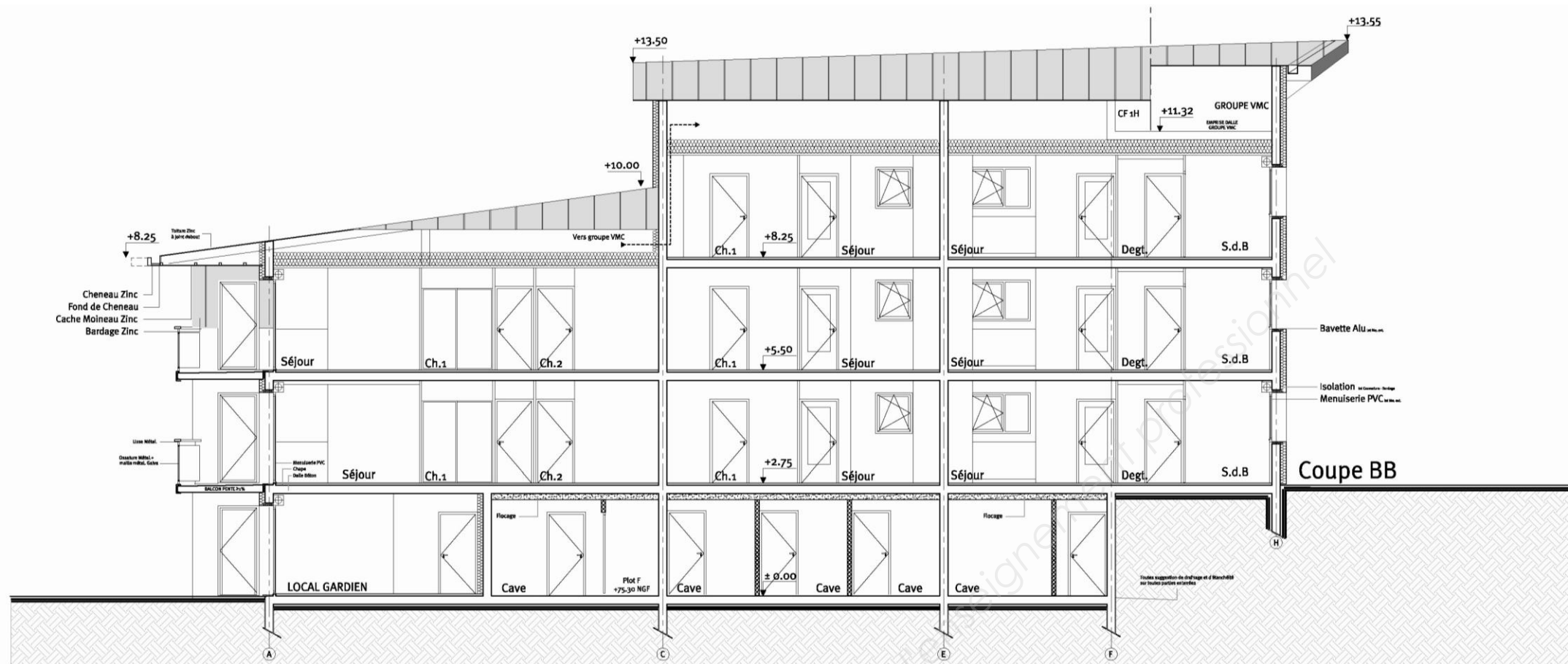
BEP Bois – Option D – Menuiserie-Agencement	10HL14
EP1 – Etude technologique et préparation - Partie écrite	6 / 13



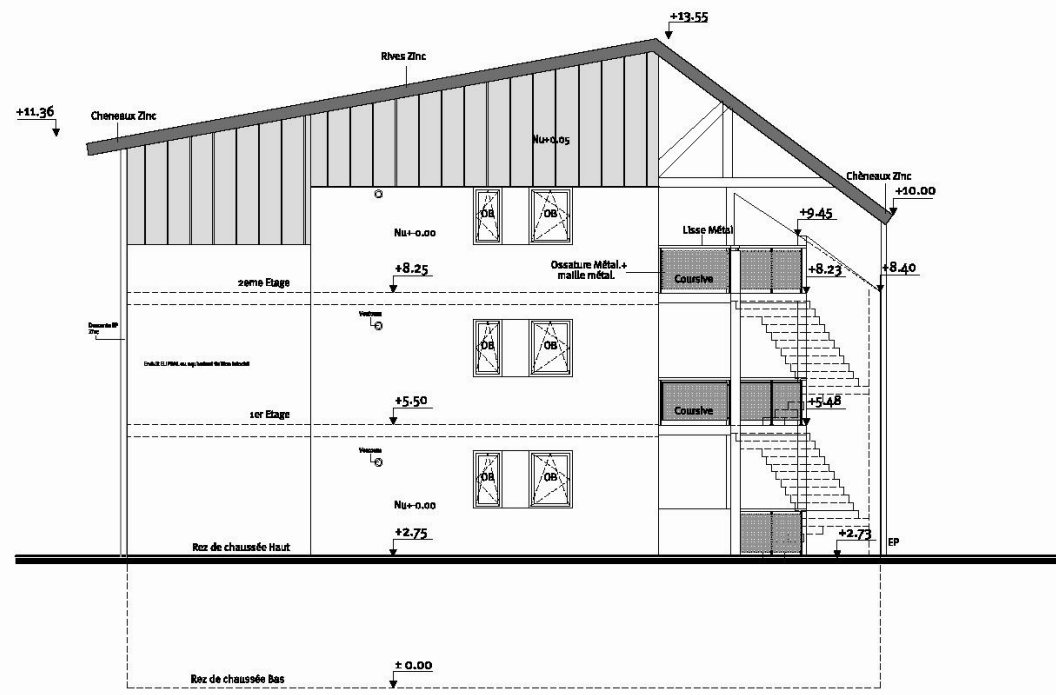
Extrait de : 1<sup>er</sup> étage plot F

BEP Bois – Option D – Menuiserie-Agencement	10HL14
EP1 – Etude technologique et préparation - Partie écrite	7 / 13





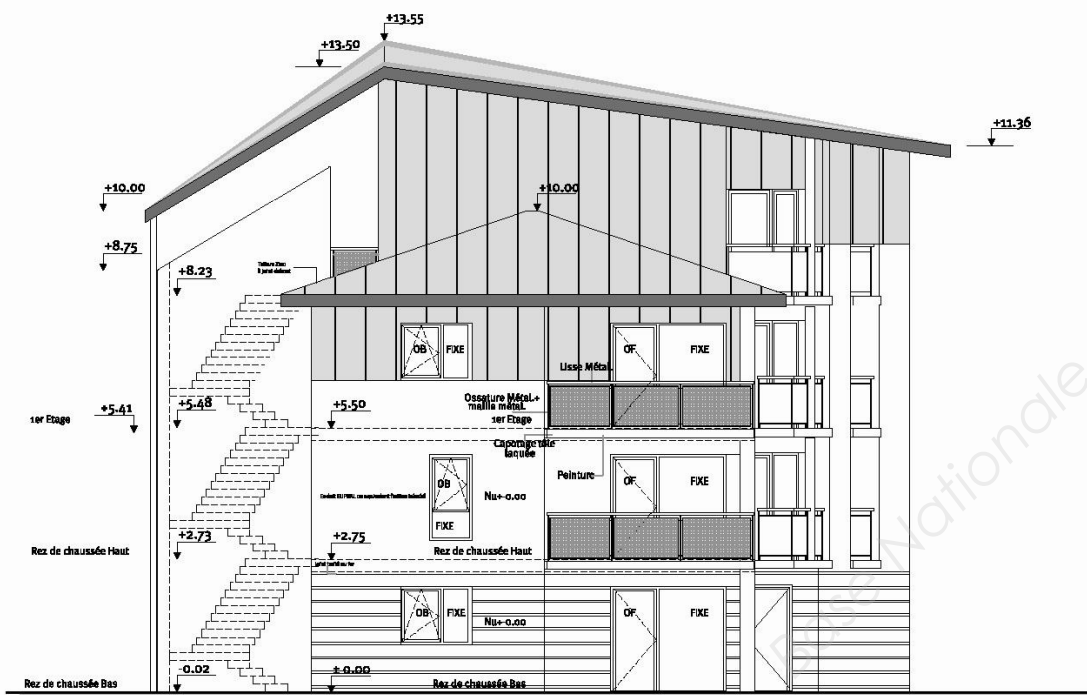
Coupes plot F



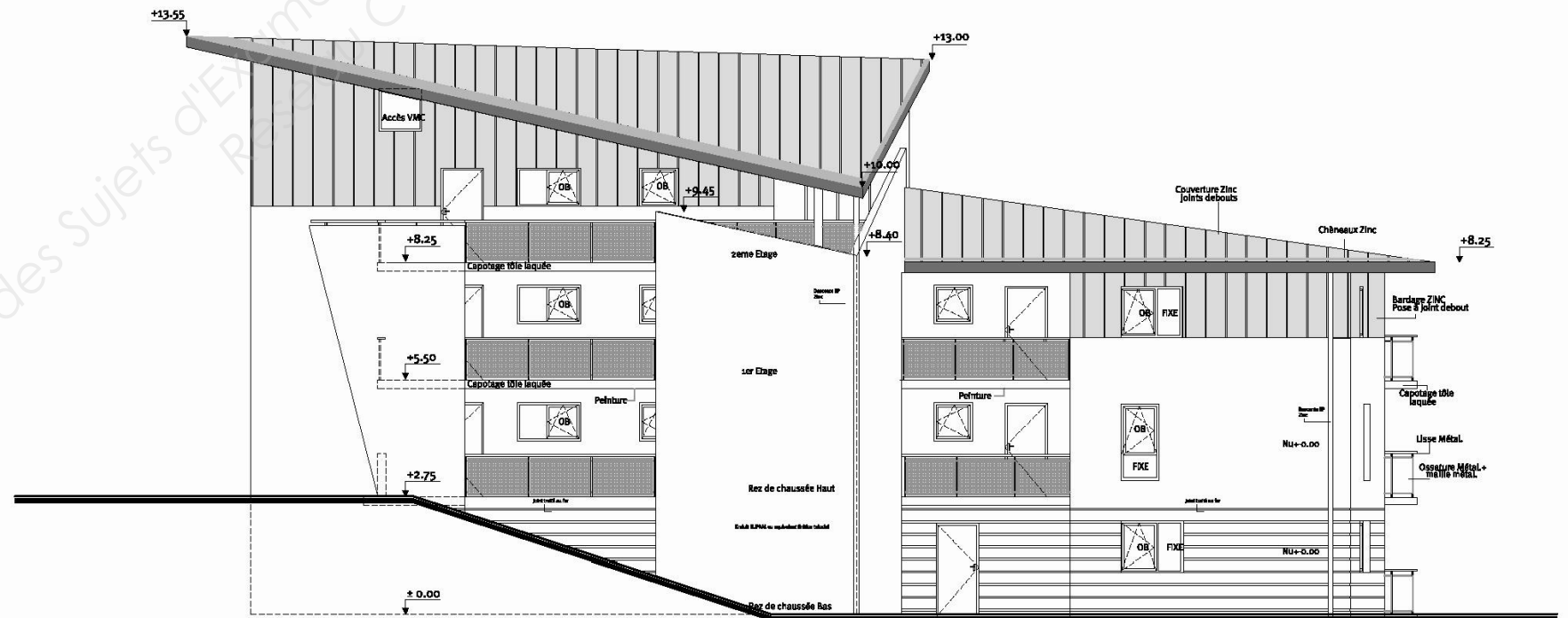
Façade Nord



Façade Est



Façade Sud

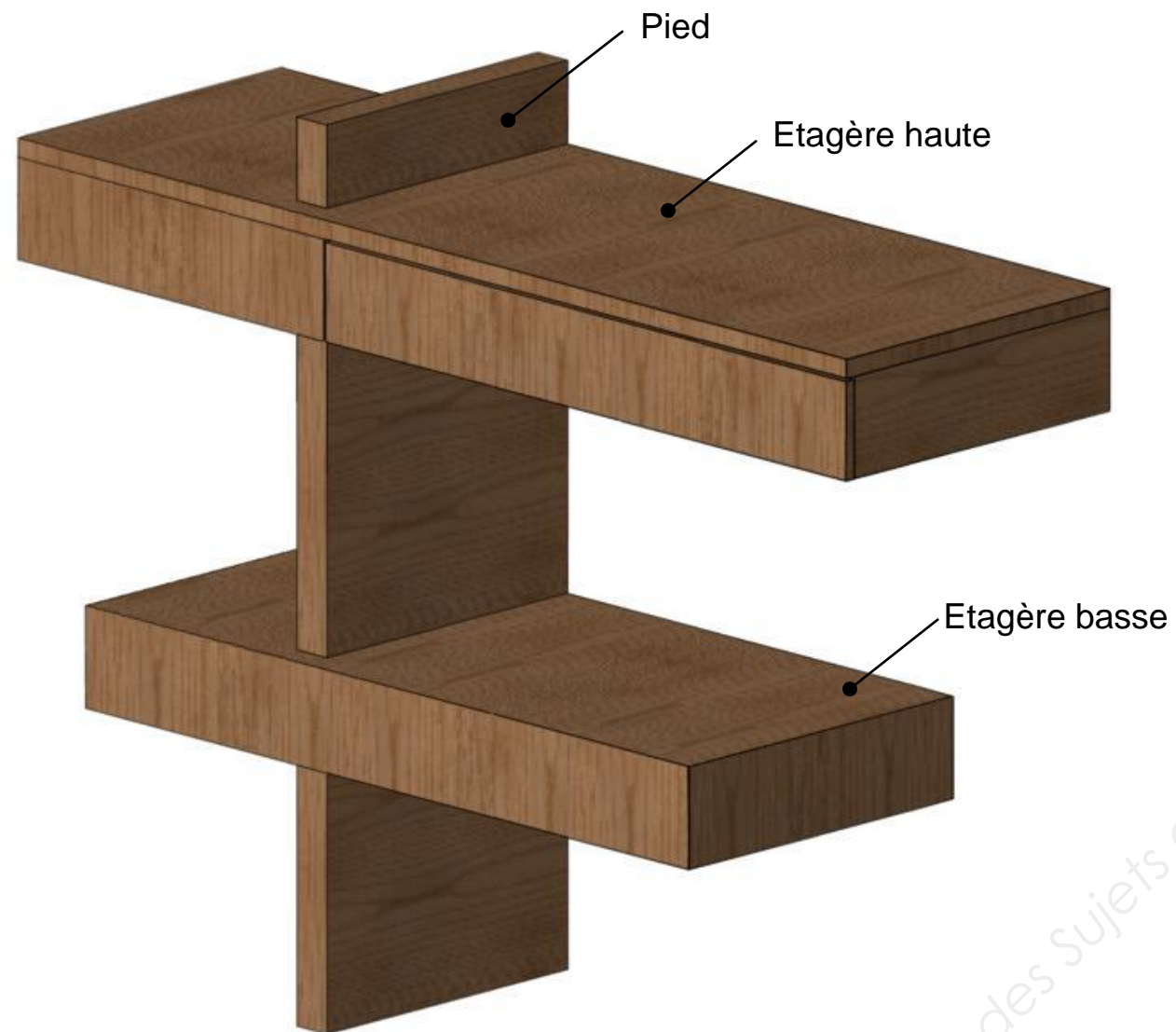


Façade Ouest

Façade plot F

BEP Bois – Option D – Menuiserie-Agencement	10HL14
EP1 – Etude technologique et préparation - Partie écrite	9 / 13

## Console d'entrée



La console d'entrée comprend 3 parties distinctes :

### **Une étagère haute composée :**

D'un caisson en panneaux de particules mélaminé 19 mm « Hêtre clair » dont les chants seront plaqués en ABS « Hêtre clair ».

D'un tiroir en Hêtre massif avec un fond en contre-plaqué.

L'assemblage des différents éléments se fera par « lamello ».

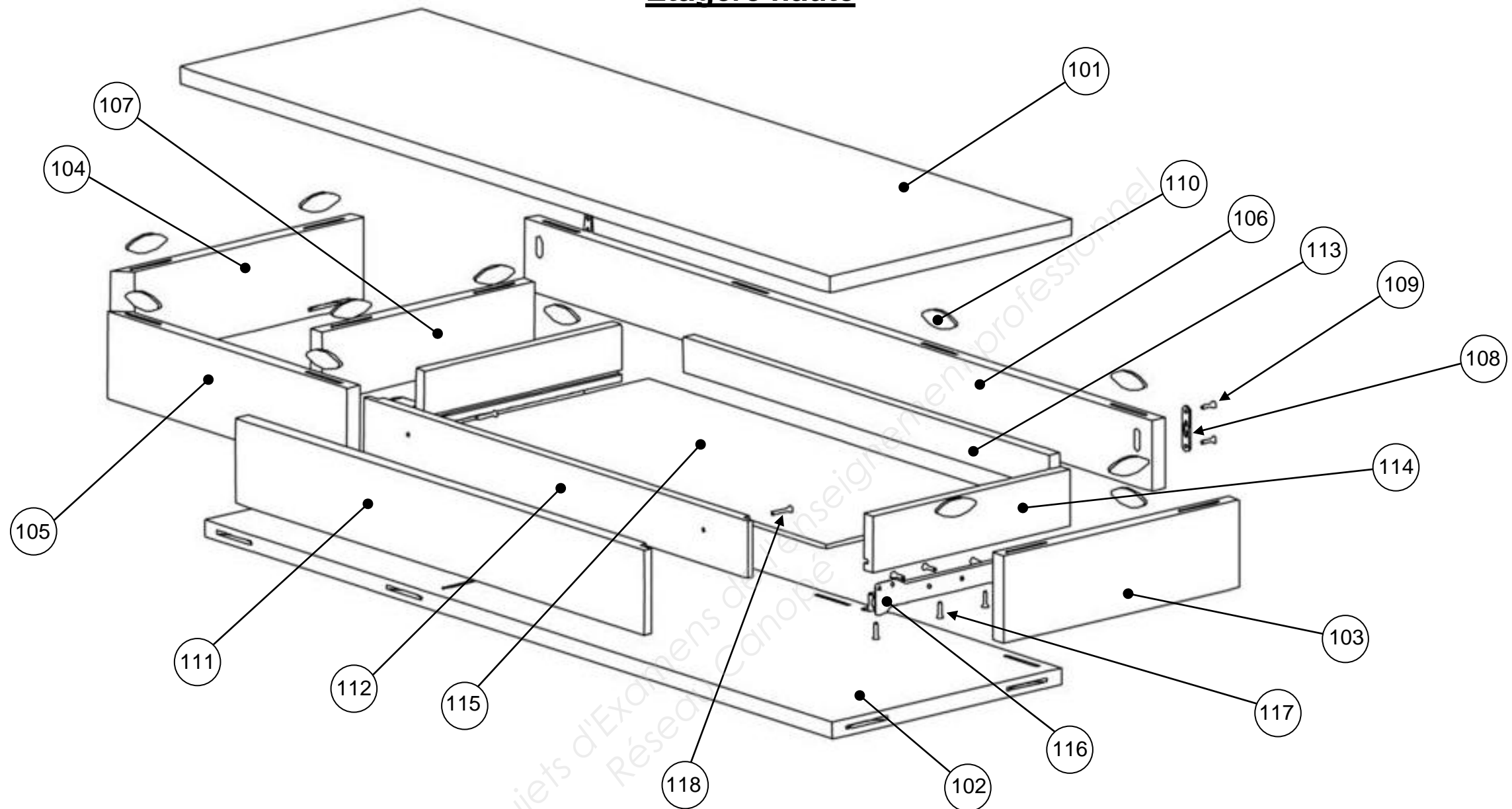
### **Une étagère basse composée :**

D'un caisson en panneaux de particules 19 mm entièrement replaqué en stratifié « Hêtre clair » et d'un fond en mélaminé 8 mm « Hêtre clair ».

L'assemblage se fera par vis.

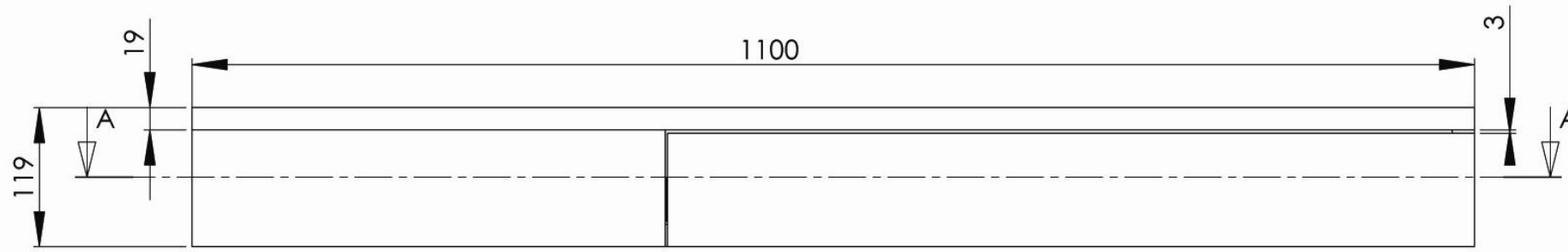
**Un pied** en 3 parties en Hêtre lamellé collé.

## Etagère haute

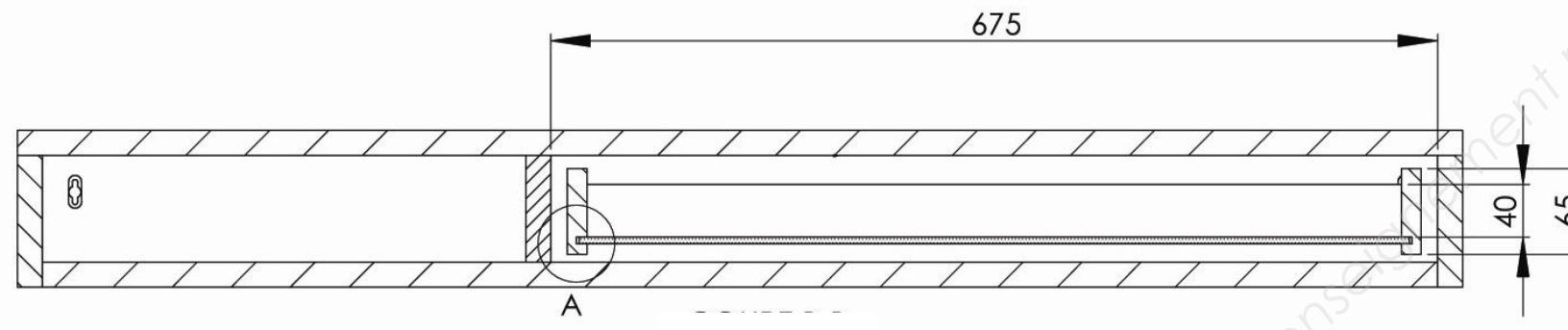


109	4	Vis VBA 3.5 x 17					118	2	Vis VBA 4 x 30				
108	2	Fixation meuble	Acier zingué				117	16	Vis VBA 3.5 x 17				
107	1	Renfort intermédiaire	Mélaminé	307	81	19	116	2	Coulisses tiroir				
106	1	dos	Mélaminé	1062	81	19	115	1	Fond tiroir	Contre plaqué			
105	1	Bandeau façade	Mélaminé	406	100	19	114	2	Côté tiroir	Hêtre			
104	1	Côté gauche	Mélaminé	350	100	19	113	1	Dos tiroir	Hêtre			
103	1	Côté droit	Mélaminé	340	100	19	112	1	Façade tiroir	Hêtre		65	
102	1	Dessous	Mélaminé	1062	331	19	111	1	Façade rapportée tiroir	Hêtre			
101	1	Dessus	Mélaminé	1100	350	19	110	22	Lamellos n°20				
REP	NB	DESIGNATION	MATIERE	Long finie	LARG finie	Ep finie	REP	NB	DESIGNATION	MATIERE	Long finie	LARG finie	Ep finie

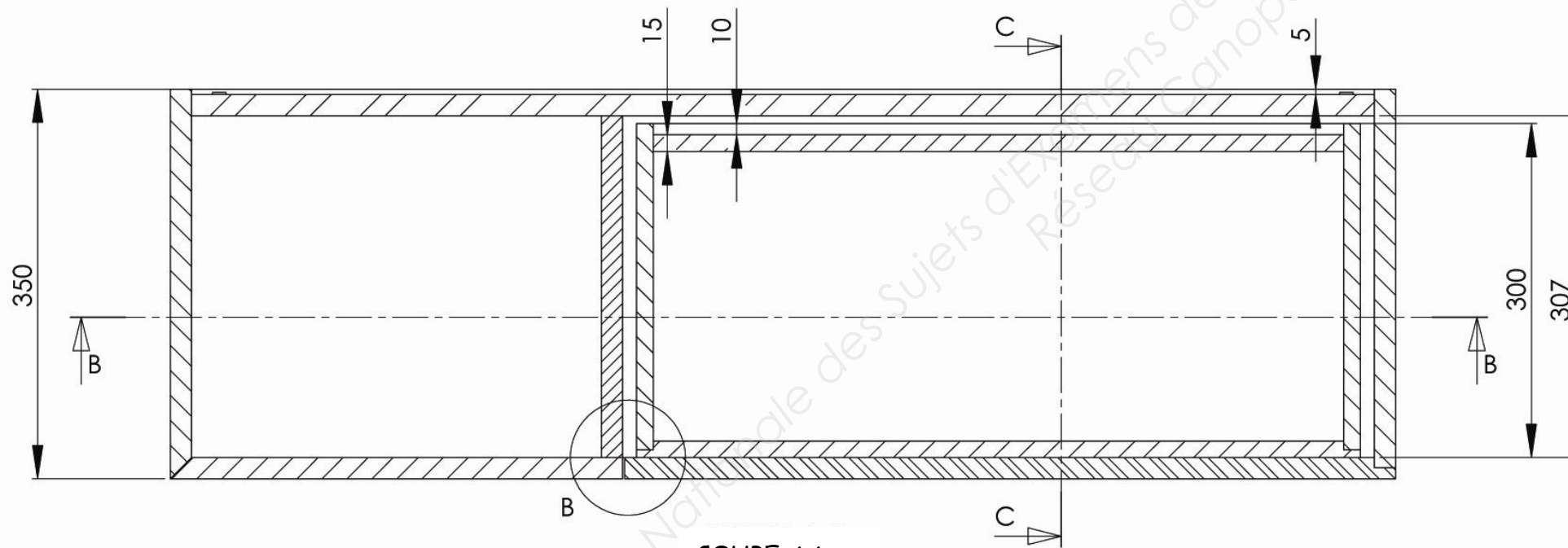
# ETAGERE HAUTE



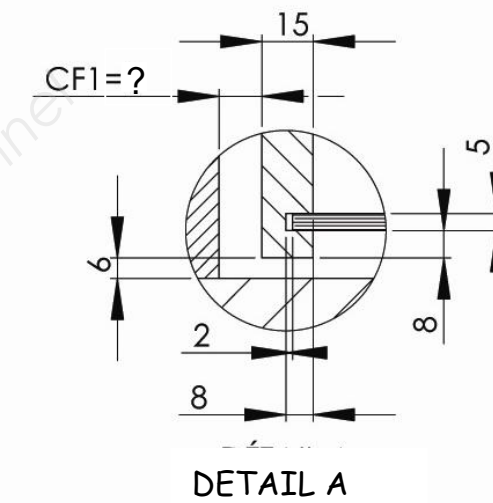
VUE DE FACE



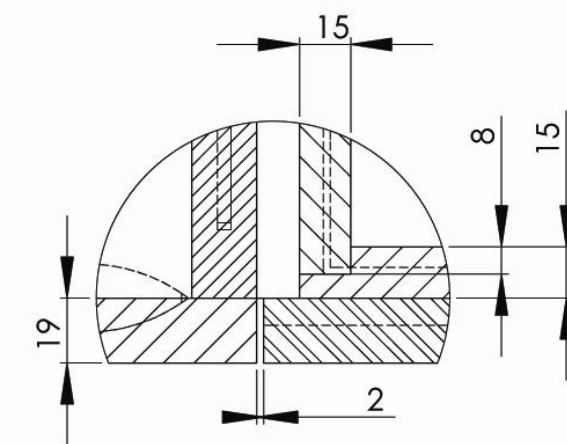
COUPE BB



COUPE AA



DETAIL A



DETAIL B

- **Remarques :** Les coulisses de tiroirs ne sont pas représentées sur ce dessin  
La coupe C-C est à réaliser par les candidats

## Extrait du CCTP : Lot 8 – Menuiseries bois

### 2. DESCRIPTION DES OUVRAGES

Les caractéristiques des bâtiments et les équipements techniques devront permettre d'obtenir le label BBC Effinergie. Pour ce faire, l'étanchéité à l'air du bâtiment devra être particulièrement soignée et fera l'objet de tests en cours et en fin de chantier ; les défauts constatés devront être corrigés.

Un test sera réalisé après la pose des châssis extérieurs, de la porte palière (y compris le vantail et le seuil à la suisse), des gaines de VMC, du pare-vapeur et des rails de support du faux-plafond, des canalisations électriques au-dessus de ces rails.

#### 2.1 PORTES LOGEMENTS

##### Portes palières 35 db :

Fourniture et pose de blocs portes palières avec renfort métallique, type MAJUSTAL, à remplissage polyuréthane, huisserie métallique en acier prépeint

- . stabilité S1 (climat II) étanchéité A3
- . huisserie banchée isophonique en bois exotique traitée fongicide, insecticide, anticryptogamique
- . bâti et renfort de serrure en sapin du Nord séché et étuvé
- . seuil à la Suisse rapporté
- . âme pleine brevetée en mousse de polyuréthane
- . classement CF 1/2 h
- . affaiblissement acoustique 35 dB (suivant NRA), PV à fournir
- . tolérance d'aplomb et de dimensions vis-à-vis des huisseries = 2 mm
- . dimensions : suivant plan Architecte
- . judas optique
- . butée de porte caoutchouc à fixation invisible, à toutes les portes
- . largeur : 90 cm

##### Ferrements :

- . 1 double joint néoprène périphérique
- . Joints isophoniques à la périphérie des huisseries aux 4 faces
- . 4 charnières de 140

- . serrure 3 points – classe A2P\*
- . cylindre CHIFFRAL de chez BRICARD ou similaire, combinaison pour les accès aux parties communes (entrée et locaux communs) sur organigramme
- . béquille et garniture de chez BEZAULT avec rosace

NOTA : Une protection par panneaux Isorel sera mise en place jusqu'à la livraison.

**Localisation : . porte d'accès à chaque logements du bâtiment créé**

##### Porte de distribution intérieure

- 1 – Fourniture et pose de portes à âme alvéolaire : 40 mm d'épaisseur
- . Largeur de passage selon plans.
- . Hauteur 2,04 m
- . Porte isoplane à âme alvéolaire : 40 mm d'épaisseur
- . Porte ISOGYL prépeintes à chants droits à âme alvéolaire et équipée des éléments de quincaillerie
- . 3 charnières de 110
- . Serrure à larder - 3 paumelles
- . Huisserie métallique, compris accessoires (trous de gâche, butée caoutchouc, barre d'écartement et équipée soit de pattes à scellement), parois béton ou paroi genre Placopan
- . Verrou à onglets haut et bas avec platine en sol pour le vantail semi-fixe des portes à 2 vantaux
- . Butoir caoutchouc à fixation invisible à toutes les portes
- . Béquille et garniture avec rosace, type de chez BEZAULT

Les huisseries incorporées dans les banches sont posées par le Lot Gros OEuvre ; les huisseries incorporées dans des cloisons carreaux de plâtre sont posées au titre du Lot Plâtrerie

Porte avec bec de cane à condamnation à voyant libre / occupé dans la gamme de la béquille et garniture, pour portes salle de bains, douches, WC, salle d'eau, condamnation des portes des chambres par clés

**LOCALISATION : portes intérieures des logements**

BEP Bois – Option D – Menuiserie-Agencement	10HL14
EP1 – Etude technologique et préparation - Partie écrite	13 / 13