



**LE RÉSEAU DE CRÉATION
ET D'ACCOMPAGNEMENT PÉDAGOGIQUES**

**Ce document a été mis en ligne par le Canopé de l'académie de Montpellier
pour la Base Nationale des Sujets d'Examens de l'enseignement professionnel.**

Ce fichier numérique ne peut être reproduit, représenté, adapté ou traduit sans autorisation.

BEP
Artisanat et Métiers d'Art
Option Élaboration de projet de Communication visuelle

SESSION 2014

**ÉPREUVE EP1 - ÉTUDE ET PRÉPARATION D'UN PROJET
DE COMMUNICATION VISUELLE**

SUJET

«LE HÉROS»

Ce sujet comporte 16 pages numérotées de 1/16 à 16/16

Vous composerez directement sur le sujet pour les parties Analyse d'un support de Communication,
Histoire de l'Art et de la Communication

Pour la partie Analyse documentaire et proposition de solutions graphiques,
réalisez les projets sur des feuilles Layout.

> Partie 1 - Analyse d'un support de Communication Visuelle

> Partie 2 - Histoire de l'Art et de la Communication Visuelle en lien avec le projet

> Partie 3 - Analyse documentaire et proposition de solutions graphiques

BEP Métiers d'art Élaboration de projets de Communication Visuelle	CODE :	SUJET	SESSION 2014
ÉPREUVE : EP1 Étude et préparation d'un projet de communication visuelle	6 HEURES	COEFFICIENT : 8	Page : 1/16

> Partie 1 - Analyse d'un support de Communication Visuelle

Géant Vert est une marque internationale de l'industrie agro-alimentaire, et est une référence dans la fabrication de légumes en conserves. La mascotte Géant vert, née en 1928, figure aujourd'hui dans le top 3 des icônes publicitaires les plus connues au monde. Ce personnage fait figure de héros, habillé d'une parure de feuilles, souriant et jovial.

Document 1 : Page d'accueil du site web de la marque Géant Vert



Document 2 : Page spéciale jeu sur le site web de la marque Géant Vert

BEP Métiers d'art Élaboration de projets de Communication Visuelle	CODE :	SUJET	SESSION 2014
ÉPREUVE : EP1 Étude et préparation d'un projet de communication visuelle	6 HEURES	COEFFICIENT : 8	Page : 2/16

> Partie 1 - Analyse d'un support de Communication Visuelle.

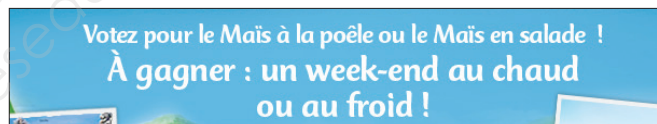
1. Nommez les éléments sur lesquels des numéros ont été placés en utilisant et en définissant les termes de la liste ci-dessous.

- Prise de vue
- Représentation graphique de la marque.
- Photographie du produit détourné.
- Représentation dessinée.

2



2. Comment ces textes sont-ils composés ?



2

3. Le document présente une dominante colorée. Relevez vous un contraste ? Expliquez pourquoi ce choix a été opéré.

1

4. Sur cette page, de quel type de produit parle-t-on ?

1

BEP Métiers d'art Élaboration de projets de Communication Visuelle	CODE :	SUJET	SESSION 2014
ÉPREUVE : EP1 Étude et préparation d'un projet de communication visuelle	6 HEURES	COEFFICIENT : 8	Page : 3/16

5. Définissez les termes suivants et indiquez-les par une flèche sur le texte.

2



Approche :

 Interlignage :

6. À quelle famille de typographie appartiennent ces caractères (classement Thibaudeau) ? Expliquez pourquoi.

2



.....



7. Analysez le logotype (évoquant, typographie, couleurs, ...).
 Que pouvez-vous dire de la typographie et du personnage.
 Parlez de la relation qu'il y a entre les deux.

3

8. Les phrases ci-dessous apparaissent en blanc sur le fond bleu. Comment nomme-t-on ce procédé ?

1



.....

BEP Métiers d'art Élaboration de projets de Communication Visuelle	CODE :	SUJET	SESSION 2014
ÉPREUVE : EP1 Étude et préparation d'un projet de communication visuelle	6 HEURES	COEFFICIENT : 8	Page : 4/16

9. À quelle résolution doit être enregistrée cette image pour une utilisation sur une page web ?

1



.....
.....
.....

10. Quelle serait la résolution idéale de cette image si elle était destinée à être utilisée sur un support imprimé ?

1

.....
.....
.....

11. Quel mode colorimétrique doit être utilisé pour le web ? Expliquez pourquoi.

1

.....
.....
.....
.....
.....



3

12. Observez et analysez la construction de cette page. Quelles sont les hiérarchies de lecture pour les textes et les images ? Expliquez rapidement.

Tracez la construction directement sur le document.

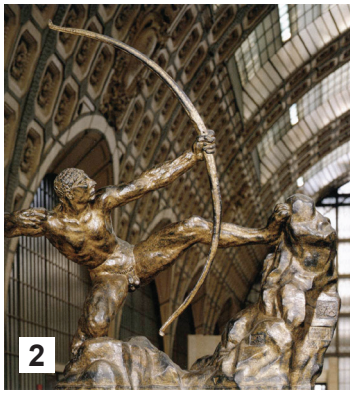
.....
.....
.....
.....
.....
.....
.....
.....

BEP Métiers d'art Élaboration de projets de Communication Visuelle	CODE :	SUJET	SESSION 2014
ÉPREUVE : EP1 Étude et préparation d'un projet de communication visuelle	6 HEURES	COEFFICIENT : 8	Page : 5/16

> Partie 2 - Histoire de l'Art et de la Communication en lien avec le projet

Répondez aux questions en observant et en faisant appel à vos connaissances.

Le personnage d'Hercule ou Heracles a suscité de très nombreuses représentations tout au long de l'histoire. Du potier grec aux artistes contemporains, en passant par les peintres de la Renaissance et les sculpteurs du mouvement Baroque ou du XIX^e siècle, tous ont tenté d'immortaliser l'un des héros les plus célèbres de l'humanité. Hercule fils de Zeus et d'Alcmène doit être capable de venir en aide aux hommes comme aux Dieux. Hercule se distingue de la plupart des héros Grecs par le nombre de ses exploits dont les plus connus sont les Douze Travaux.



1 Quelle est la civilisation qui a créé le mythe d'Hercule et a développé une forme d'art qui nous a influencé fortement ?

1

.....

2 Identifiez les 4 formes artistiques ci-contre (objet, technique, matière).

2

1 :
 2 :
 3 :
 4 :



3 Essayez de les classer par ordre chronologique sachant qu'elles appartiennent successivement : à l'art Grec, Romain, au XVII^e siècle Français (Classicisme) et au XIX^e.

2

1 :
 2 :
 3 :
 4 :



4 Cette peinture est de Guido Réni (1573-1642), elle représente Hercule terrassant l'Hydre à neuf têtes. Elle appartient au style Baroque. Décrivez la en mettant en évidence les caractéristiques qui la rattachent à ce mouvement.

2

.....

5 Nommez au moins deux artistes du mouvement Baroque.

1

.....

BEP Métiers d'art Élaboration de projets de Communication Visuelle	CODE :	SUJET	SESSION 2014
ÉPREUVE : EP1 Étude et préparation d'un projet de communication visuelle	6 HEURES	COEFFICIENT : 8	Page : 6/16

7 - Les deux documents suivants font référence au mythe d'Hercule



Qui est représenté sur ce visuel ?
 À quel médium de communication appartient ce document.
 Quel est sa fonction ?

1

Quelle est la technique plastique utilisée par le créateur de cette œuvre ?

1

Quels sont les éléments visuels (images, composition, couleurs, effets), qui valorisent la représentation du héros Hercule ?

1

Les Travaux d'Hercule (film, 1958). Illustration, atelier Lythotyp



Travail d'Hercule, Norman SUNSHINE. 2002

À quel domaine artistique et à quelle époque appartient cette œuvre ?

1

Décrivez cette œuvre (formes, couleurs, matière)

1

Ces deux œuvres représentent Hercule. Comparez l'affiche et la sculpture et trouvez des mots en lien avec la représentation du héros.

1

BEP Métiers d'art Élaboration de projets de Communication Visuelle	CODE :	SUJET	SESSION 2014
ÉPREUVE : EP1 Étude et préparation d'un projet de communication visuelle	6 HEURES	COEFFICIENT : 8	Page : 7/16

Documents à analyser.



Document 6

MINI COOPER S. 2002.
Annonce presse magazine.
Format 22,5 x 30 cm



Document 7

MERCEDES-BENZ. 2007.
Annonce presse magazine.
Format 22,5 x 28 cm

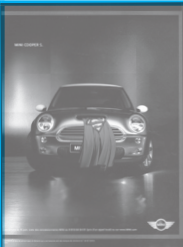
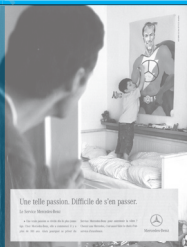
BEP Métiers d'art Élaboration de projets de Communication Visuelle	CODE :	SUJET	SESSION 2014
ÉPREUVE : EP1 Étude et préparation d'un projet de communication visuelle	6 HEURES	COEFFICIENT : 8	Page : 8/16

5- Ces deux publicités font référence au super héros Superman. Faites une analyse de chaque document.
(voir annexe page 8/16)

Document 6
MINI COOPER S

Document 7
MERCEDES-BENZ



<p>Dénotez</p> <p>En quelques lignes décrivez le sujet.</p>		
<p>Nature de l'image.</p>		
<p>Composition. Réaliser un tracé et décrire.</p>		
<p>Couleurs, Lumière.</p>		
<p>Connotez</p> <p>Pourquoi faire référence à Superman dans ces 2 publicités ?</p>		

> Partie 3 - Analyse documentaire et proposition de solutions graphiques

PEUGEOT MÉTROPOLIS

le scooter des mégapoles

Le contexte

• Peugeot

Fort d'une histoire de 110 ans, Peugeot Scooters est résolument tourné vers l'avenir. Avec le scooter Métropolis, Peugeot propose une alternative originale et innovante sur 3 roues capable de se transformer en moto ou en scooter selon ses besoins et ses envies.

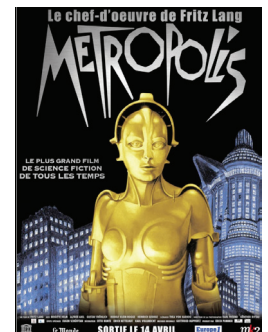


• Superman

Superman est un super-héros de bande dessinée américain, créé en 1932. Le super-héros possède des Super pouvoirs (force physique surhumaine, rapidité hors du commun, rafales d'énergie..., force, invulnérabilité, vol, vision X, super souffle, souffle réfrigérant, super ouïe, apnée, etc. De plus, il a une double identité : celle d'une personne normale et d'un super-héros.

• Métropolis

Métropolis (1927) est un film expressionniste de science-fiction allemand, réalisé par le réalisateur autrichien Fritz Lang, le film est muet et en noir et blanc. Le thème illustre l'explosion des villes et les premières peurs des robots dans le monde futur.



La demande

PEUGEOT lance une opération de promotion pour faire connaître son nouveau scooter à 3 roues MÉTROPOLIS.

La marque décline dans sa communication la nouvelle image de Superman du dernier film Man of steel.

Vous devez imaginer la page web **Édition SUPERspéciale «Incroyable ! Les SUPERoffres Peugeot»**

Le thème principal de la campagne : **Le Héros. Peugeot Métropolis le scooter des mégapoles.**

La campagne de communication et de promotion est axée sur les nouveaux modes de transport que propose Peugeot pour se déplacer en ville. Pour illustrer les termes «**SUPER**» et l'univers urbain, il faut exploiter l'image de Superman, l'univers des bandes dessinées comics, et un décor de ville du futur (les Mégapoles).

Les contraintes

Le format de la page web SUPER annonce correspond à un format de travail à l'italienne, 23 cm H x 30,5 cm L (1024 px x 768 px). Vous devez composer la page avec les textes, les illustrations et la photographie de façon harmonieuse **en respectant les hiérarchies d'information** (voir feuillets 12/16 - 13/16 - 14/16).

BEP Métiers d'art Élaboration de projets de Communication Visuelle	CODE :	SUJET	SESSION 2014
ÉPREUVE : EP1 Étude et préparation d'un projet de communication visuelle	6 HEURES	COEFFICIENT : 8	Page : 10/16

Vous devez organiser la page en gardant la bannière du gabarit (page 16/16).

Les éléments à placer dans votre composition sont :

1. Une illustration de fond qui occupe les 2/3 de la surface. Réaliser un décor de ville constituée de buildings, vue en contre-plongée. L'illustration peut être traitée soit en quadri, soit en bichromie, soit en noir et blanc). Inspirez-vous des images proposées (feuillet 12/16).
2. Titre : **Édition SUPER spéciale** (feuillet 14/16) à redessiner dans la couleur de votre choix.
3. Accroche : **whaouh !! Les SUPERoffres Peugeot**. Écrire le mot **whaouh !!** comme une onomatopée de bande dessinée.
Écrire **SUPER de SUPERoffres** en reprenant l'esprit des lettrages en perspective de SUPERMAN (feuillet 14/16).
4. Une représentation évocatrice de Superman à traiter comme vous le voulez (entier ou partiel, recadrée, détournée,...)
5. Une photo packshot d'un scooter à placer en bas dans la page (feuillet 13/16).

Les étapes

1) Les recherches

> En vous inspirant et en gardant la ligne graphique des modèles pages web PEUGEOT (page 13/16), effectuez deux recherches de mise en page de l'annonce en crayonnés en couleur. Les propositions doivent être complètement différentes.

La réalisation se fera sur du papier layout en décalquant le gabarit du feuillet 15/16. Après réalisation, vous collerez votre travail sur cette page.

Inspirez-vous de votre analyse des feuillets 5/16 et 13/16.

2) Le projet final

> Choisissez et améliorez la mise en page qui vous semble la plus pertinente parmi vos deux recherches.

- Réaliser le projet de manière plus aboutie en décalquant le gabarit échelle 1/2 sur une feuille layout.
- La phrase d'accroche **whaouh !! Les SUPERoffres Peugeot** sera exécutée soigneusement et rigoureusement en couleur.
- Les visuels seront en couleur (roughs : technique obligatoire aux marqueurs) sur feuille layout.
- Découpez et collez votre projet sur le feuillet 16/16.

3) L'argumentation

> Justifiez votre choix par écrit (feuillet 16/16).

Documents photos voir feuillets : 12/16 - 13/16 - 14/16

Critères d'évaluation

• Partie 1 recherches

- Cohérence avec la demande et qualités graphiques des propositions :
 - recherche 1 /4
 - recherche 2 /4
- Variété des recherches et pertinence des réponses graphiques et plastiques, bonne exploitation de la documentation /3

• Partie 2 projet final

- qualité graphique des accroches (super et whaouh !!) /4
- qualité graphique dessin de la ville /3
- qualité technique rough des visuels /3
- qualité graphique du projet final /3
(hiérarchies, rapports textes/images, pleins/vides)
- pertinence du projet choisi /2

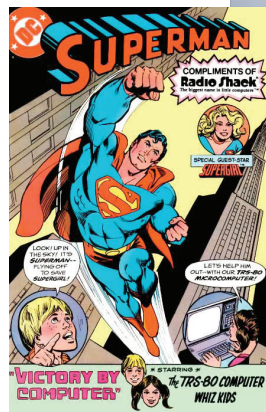
• Partie 3 argumentation

- pertinence de l'argumentation /2
- soin /2

TOTAL /30

BEP Métiers d'art Élaboration de projets de Communication Visuelle	CODE :	SUJET	SESSION 2014
ÉPREUVE : EP1 Étude et préparation d'un projet de communication visuelle	6 HEURES	COEFFICIENT : 8	Page : 11/16

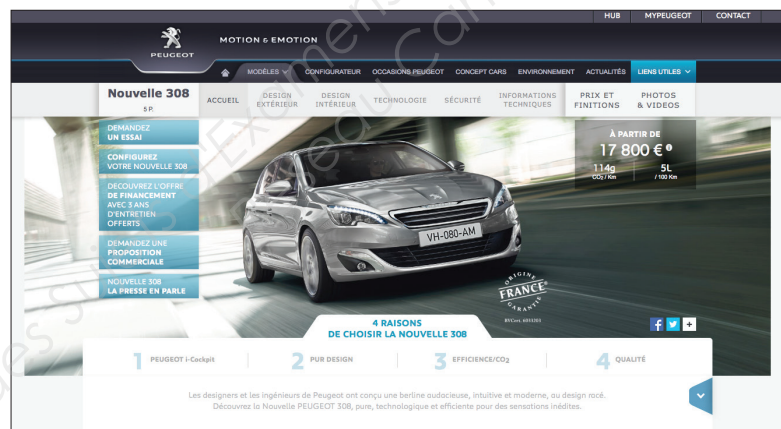
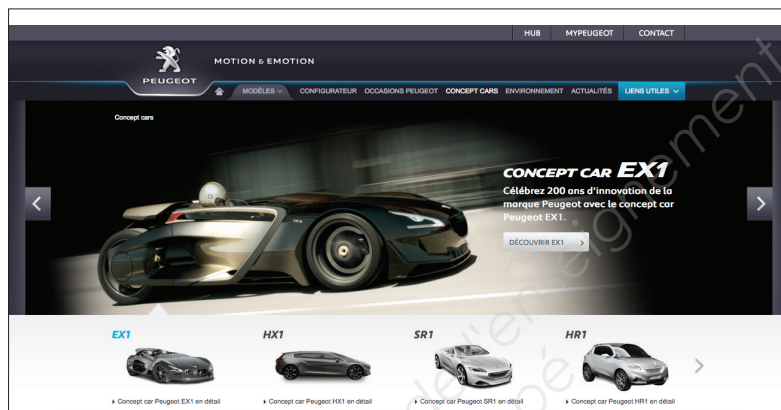
PEUGEOT MÉTROPOLIS



BEP Métiers d'art Élaboration de projets de Communication Visuelle	CODE :	SUJET	SESSION 2014
ÉPREUVE : EP1 Étude et préparation d'un projet de communication visuelle	6 HEURES	COEFFICIENT : 8	Page : 12/16



PEUGEOT MÉTROPOLIS



Pages du site Peugeot voitures



Page d'accueil du site Peugeot MÉTROPOLIS

BEP Métiers d'art Élaboration de projets de Communication Visuelle	CODE :	SUJET	SESSION 2014
ÉPREUVE : EP1 Étude et préparation d'un projet de communication visuelle	6 HEURES	COEFFICIENT : 8	Page : 13/16

PEUGEOT MÉTROPOLIS

Les textes de l'annonce



Vous pouvez copier ou découper coller les textes.

Édition SUPERspéciale Métropolis

Édition SUPERspéciale Métropolis

Édition SUPERspéciale Métropolis

édition SUPERspéciale Métropolis

Édition SUPERspéciale Métropolis

Édition SUPERspéciale Métropolis

édition SUPERspéciale Métropolis

Édition SUPERspéciale Métropolis

Édition SUPERspéciale Métropolis

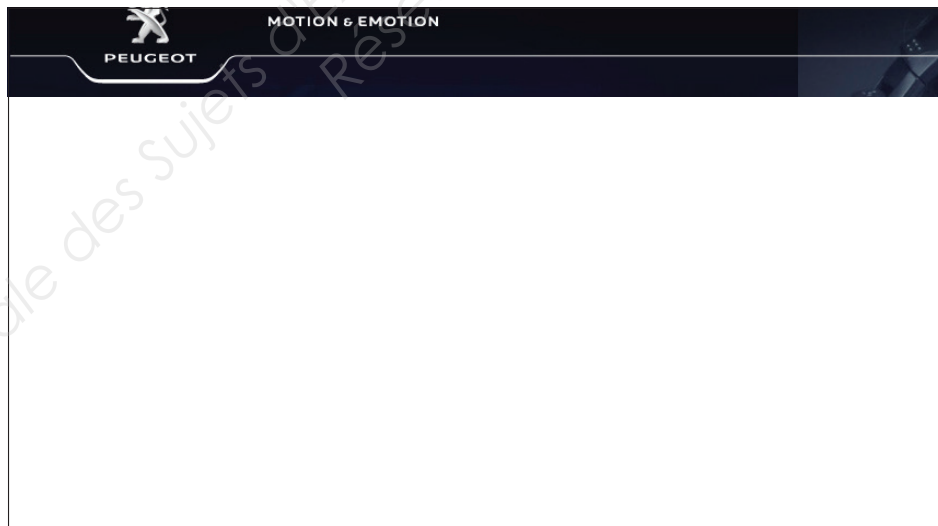
édition SUPERspéciale Métropolis

Édition SUPERspéciale Métropolis

Édition SUPERspéciale Métropolis

BEP Métiers d'art Élaboration de projets de Communication Visuelle	CODE :	SUJET	SESSION 2014
ÉPREUVE : EP1 Étude et préparation d'un projet de communication visuelle	6 HEURES	COEFFICIENT : 8	Page : 14/16

Proposition de solutions graphiques



BEP Métiers d'art Élaboration de projets de Communication Visuelle	CODE :	SUJET	SESSION 2014
ÉPREUVE : EP1 Étude et préparation d'un projet de communication visuelle	6 HEURES	COEFFICIENT : 8	Page : 15/16

