



**LE RÉSEAU DE CRÉATION  
ET D'ACCOMPAGNEMENT PÉDAGOGIQUES**

**Ce document a été mis en ligne par le Canopé de l'académie de Montpellier  
pour la Base Nationale des Sujets d'Examens de l'enseignement professionnel.**

**Ce fichier numérique ne peut être reproduit, représenté, adapté ou traduit sans autorisation.**



Composition du dossier : ce dossier comporte 13 pages

- Dossier de plans : pages 2/13 à 8/13
- Extrait du descriptif : page 9/13
- Documentation technique : pages 9/13 à 13/13
- Planning prévisionnel : page 13/13

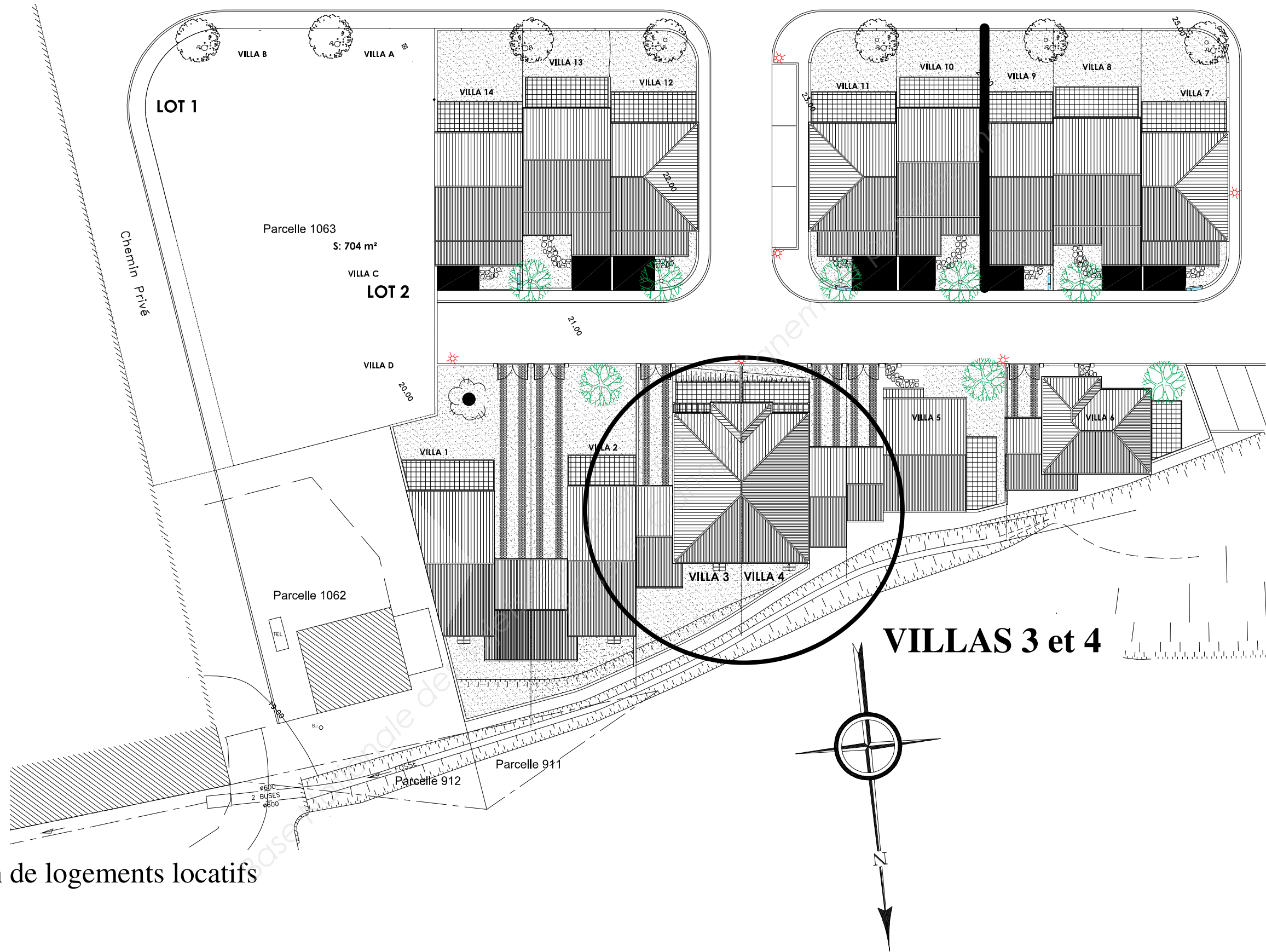
**ATTENTION :**

Ce dossier est commun aux épreuves EP1 et EP2.  
Il doit être rendu avec le sujet à chaque fin d'épreuve.

**N° du candidat :**

MC PLAQUISTE		DOSSIER RESSOURCE	Session 2015
EPREUVES EP1-A / EP1-B / EP2			Page 1/13

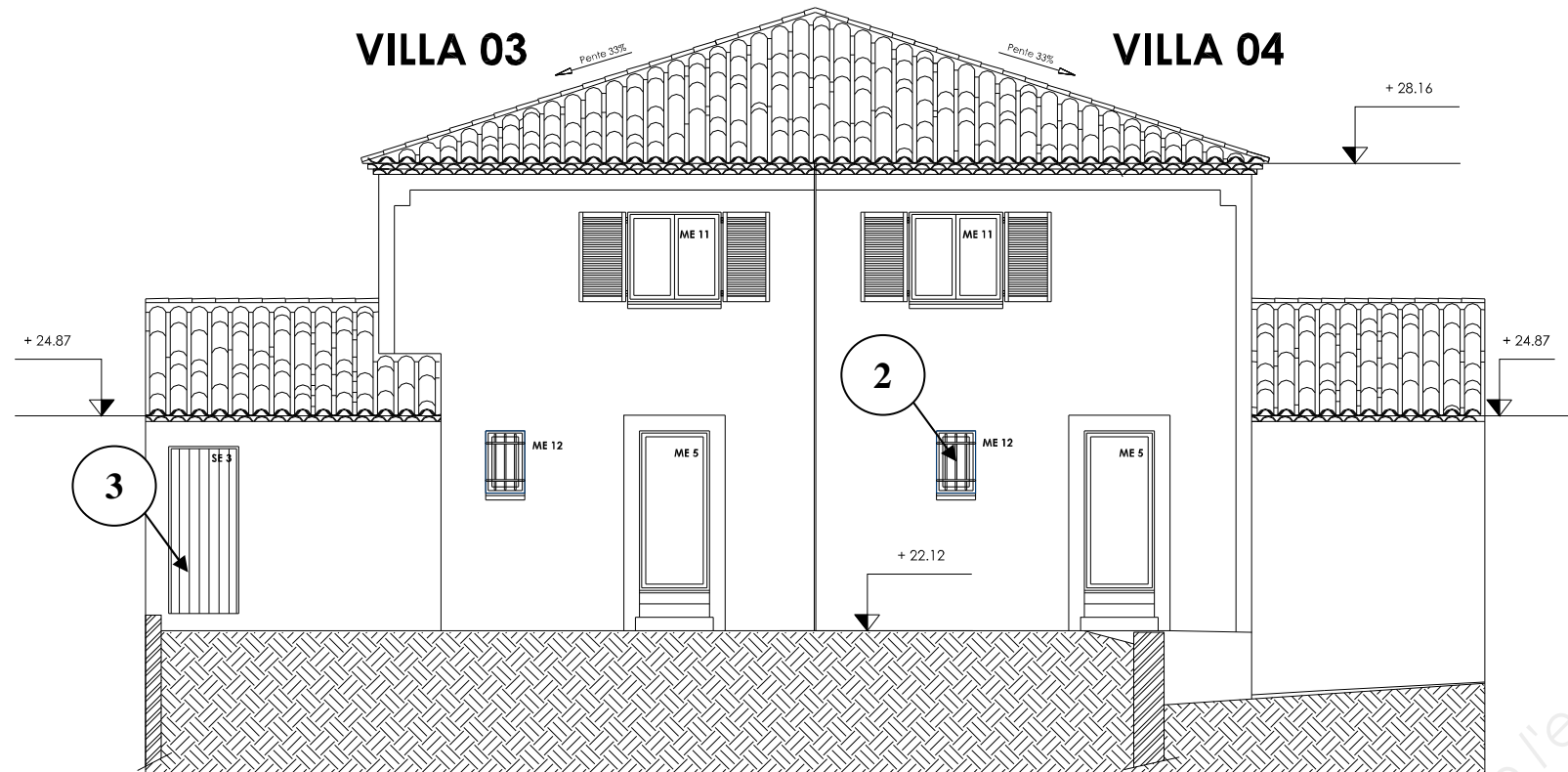
# PLAN DE MASSE – ECHELLE REDUITE



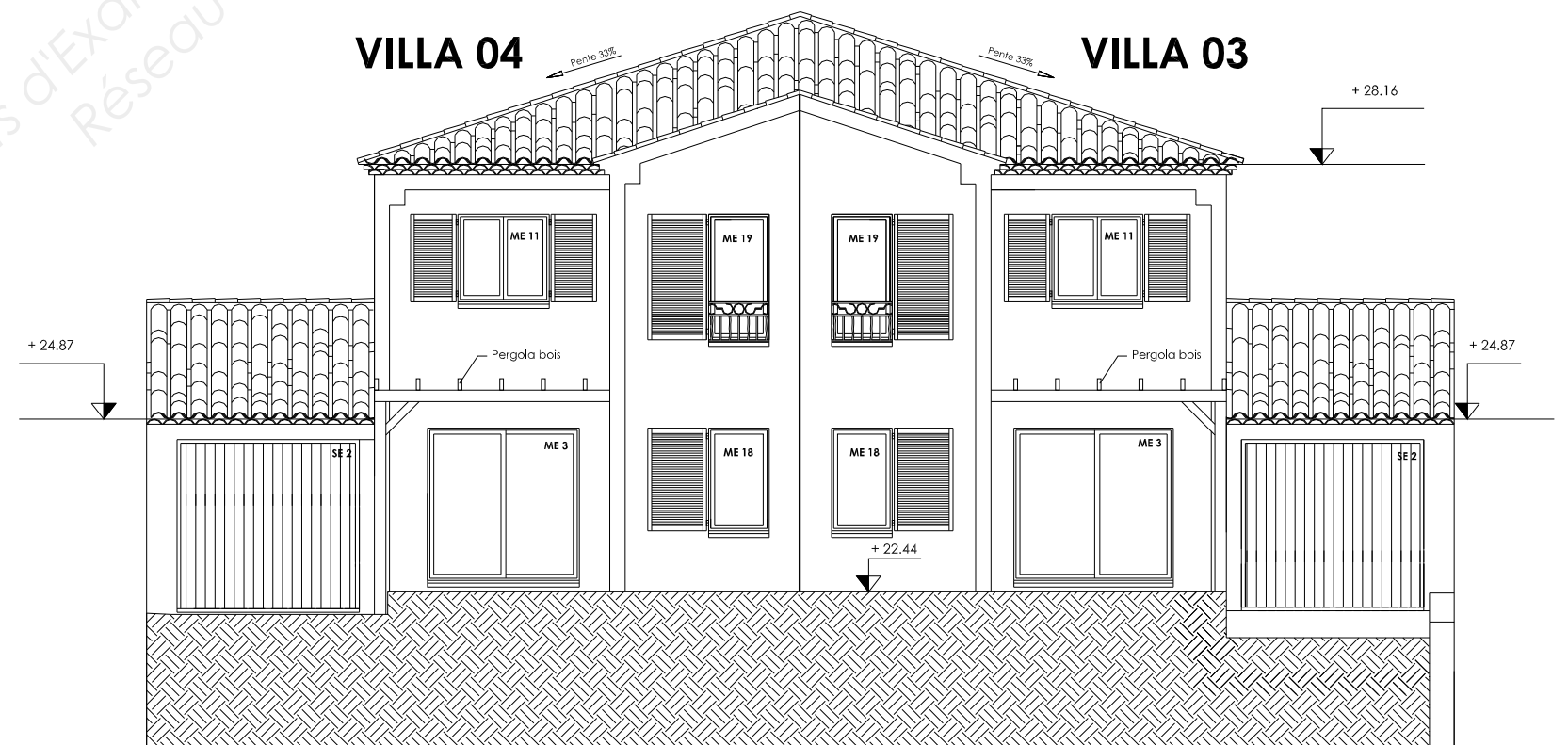
Construction de logements locatifs

CAEN

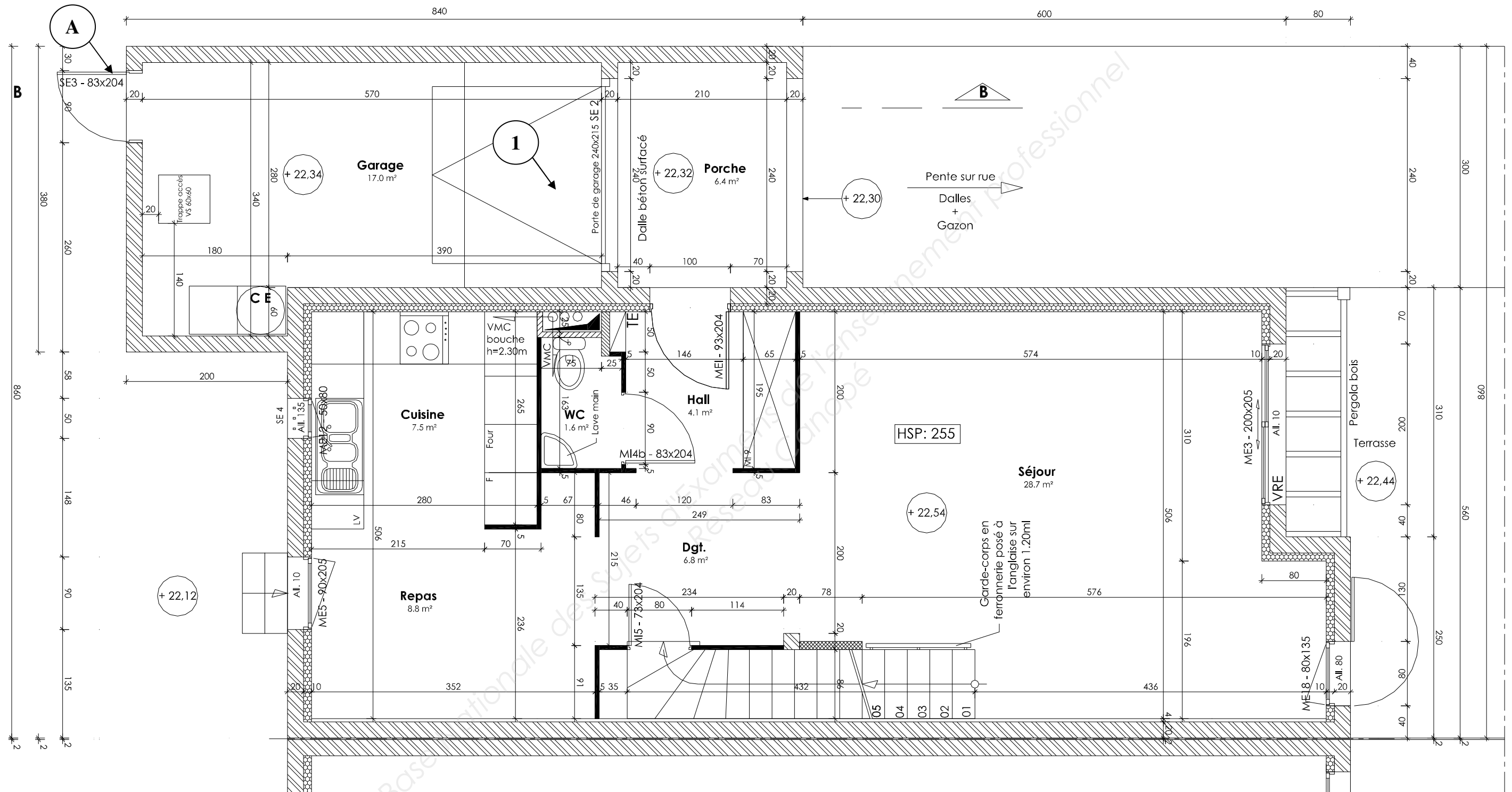
## FACADE B – ECHELLE REDUITE



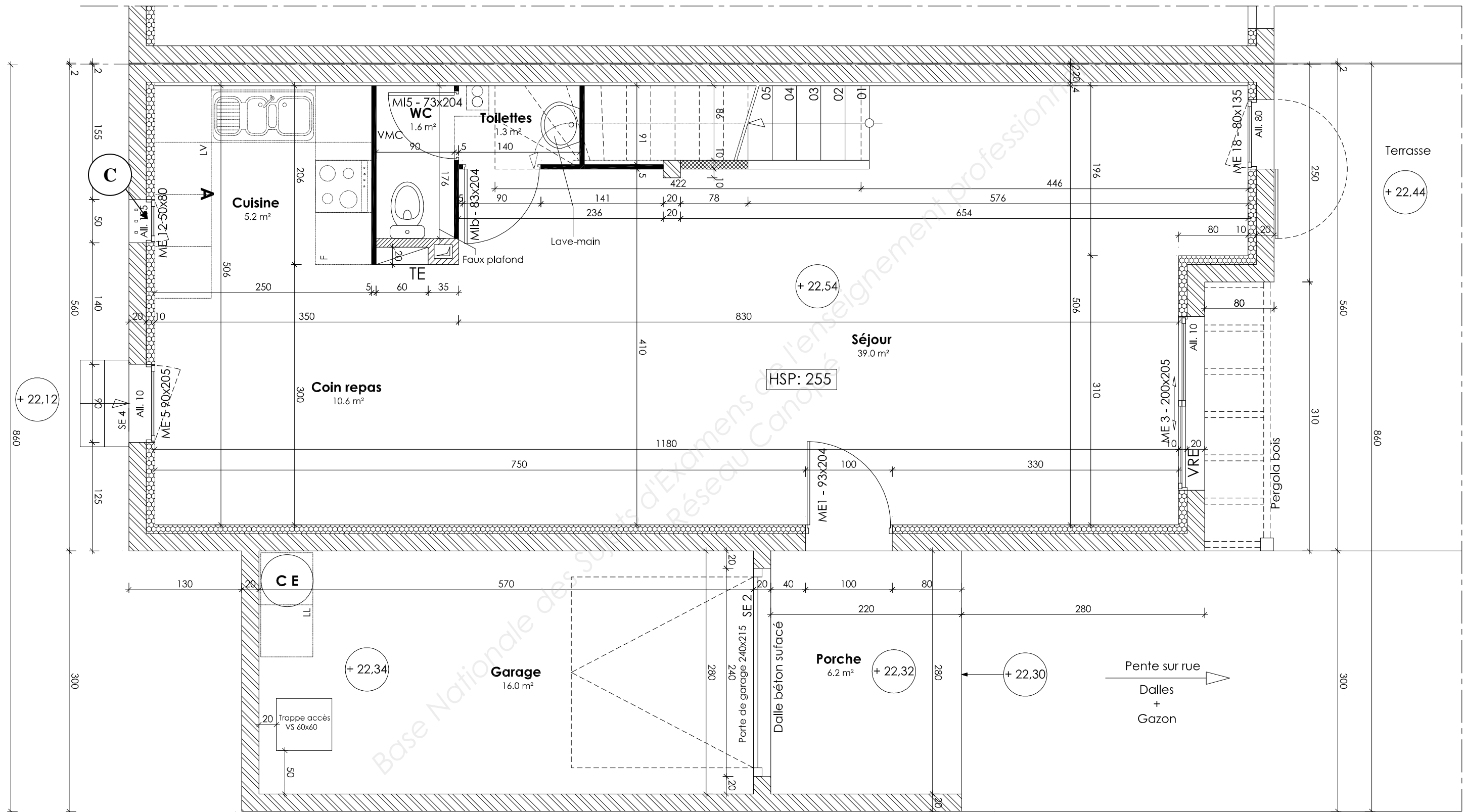
## FACADE A – ECHELLE REDUITE



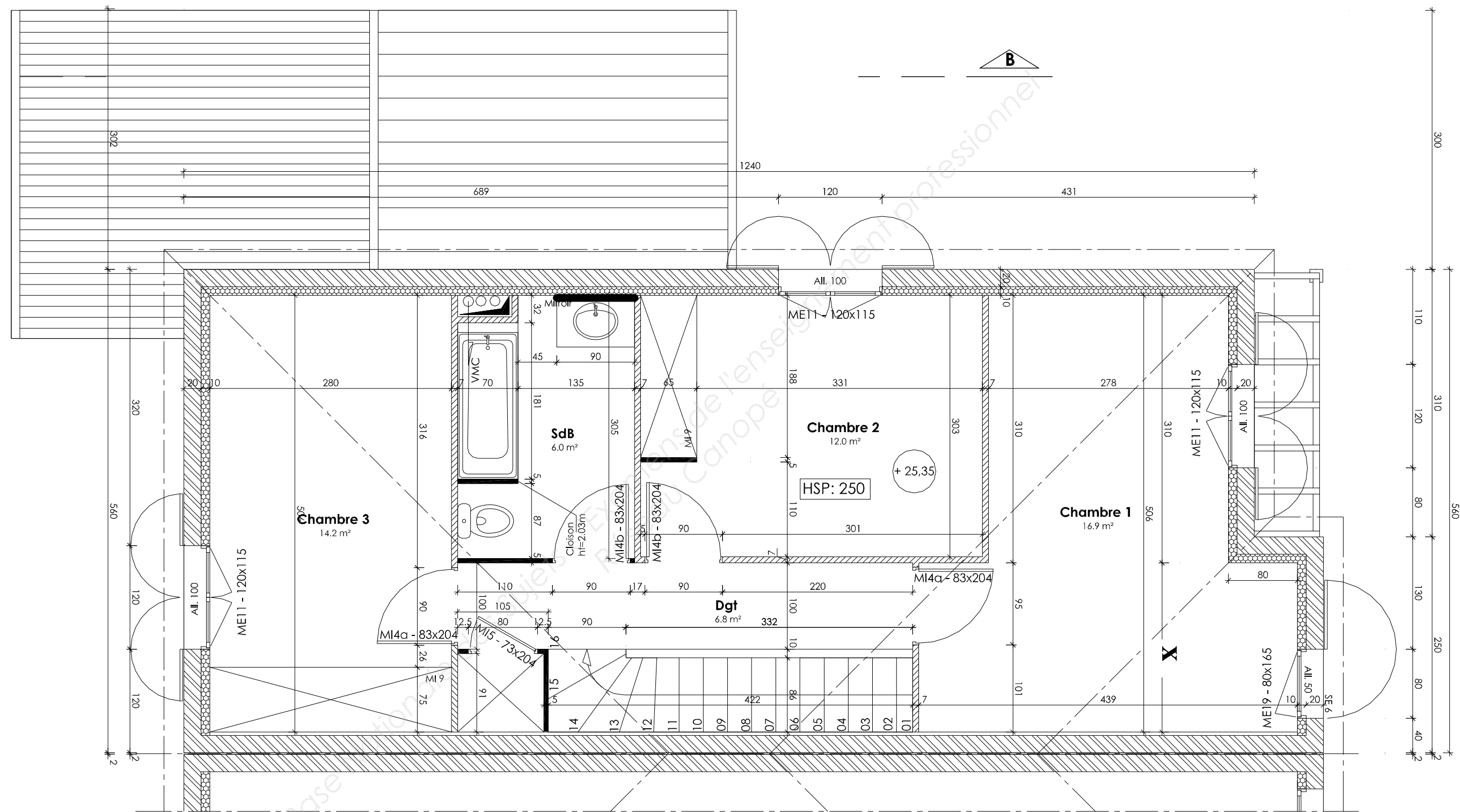
# REZ-DE-CHAUSSEE VILLA 3 – ECHELLE REDUITE



# REZ-DE-CHAUSSEE VILLA 4 - ECHELLE REDUITE



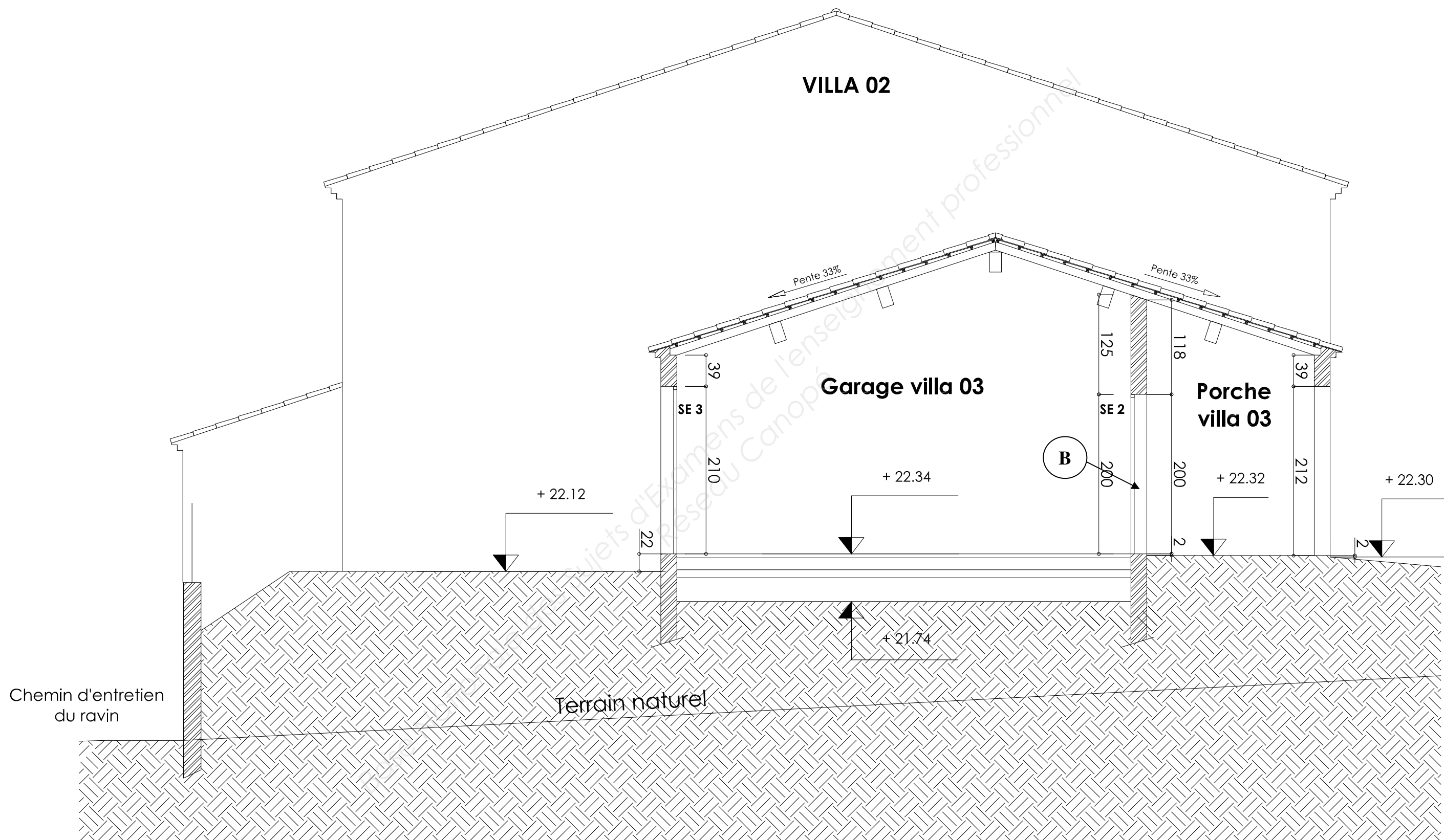
# ETAGE VILLA 3 – ECHELLE REDUITE







# COUPE VERTICALE – ECHELLE REDUITE



## EXTRAIT DU CCTP

### 1.4. Cloisons de distribution, cloisons de doublage et faux plafonds

#### 1.4.1 Cloisons de distribution

1.4.1.1 Cloisons sèches alvéolaires à parement plâtre de 5 cm d'épaisseur de type PREGYFAYLITE.  
**Localisation:** Pièces de service et placard.

1.4.1.2 Cloisons hydro alvéolaires à parement plâtre de 5 cm d'épaisseur de type PREGYFAYLITE.  
**Localisation:** Salles de bain.

1.4.1.3 Cloison de distribution de 7 cm type PREGYMETAL.  
**Localisation:** Séparation des pièces principales.

1.4.1.4 Cloison hydro de distribution de 7 cm type PREGYMETAL.  
**Localisation:** Salles de bain.

#### 1.4.2 Cloison de Doublage

1.4.2.1 Doublage des murs périphériques en complexe type PREGYMAX de 10 cm.  
**Localisation:** Murs de façades et pignons.

1.4.2.2 Doublage des murs périphériques en complexe hydro type PREGYMAX de 10 cm.  
**Localisation:** Salles de bain.

1.4.2.3 Doublage des murs séparatifs en complexe type PREGYMAX de 4 cm.  
**Localisation:** Murs de séparation des villas 3 et 4.

#### 1.4.3 Faux plafond

1.4.3.1 Faux plafonds type PREGYMETAL en plaques de BA 13 de 120 cm x 250 cm vissées sur ossatures métalliques F530.  
**Localisation:** 1 et étage.

1.4.3.2 Sous face du plancher en plaques de plâtre de 1 cm d'épaisseur.  
**Localisation :** Plancher haut du rez-de-chaussée des parties habitables.

### 1.5. Enduits de façades

Enduits monocouche projetés de 2 cm, finition teintée suivant nuancier du permis de construire.  
**Localisation:** Murs extérieurs en élévation.

### 1.6. Revêtement de Sol et plinthes

1.6.1 Revêtements carrelage grès cérame avec plinthes assorties. Pose droite.  
**Localisation:** Villas hors garages et porches.

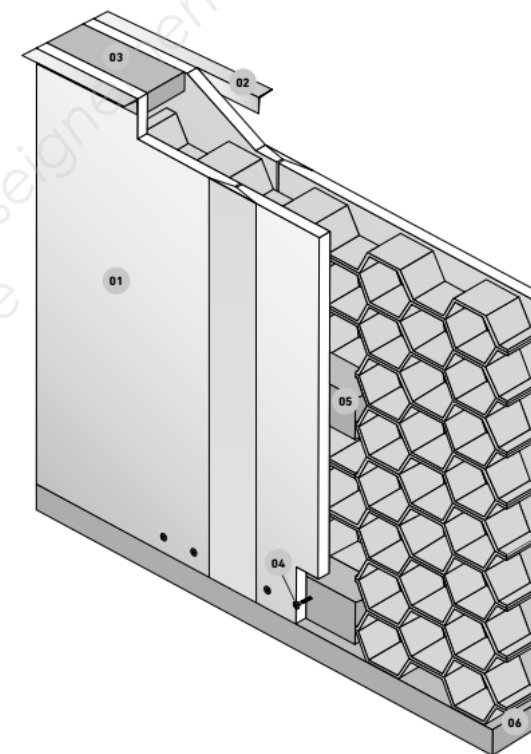
1.6.2. Dalles sur plots de béton lavé.  
**Localisation:** Terrasses.

## Cloisons de distribution

# PRÉGYFAYLITE™ D50

### DESCRIPTION

Cloison de distribution de 50 mm en panneaux préfabriqués de hauteur d'étage, constitués de deux plaques PRÉGY solidarifiées par encollage sur un réseau à maille hexagonale.



- 01 Panneau PRÉGYFAYLITE
- 02 Traitement de joint bande et enduit PRÉGY
- 03 Rail ou tasseau PRÉGYFAYLITE
- 04 Vis PRÉGY
- 05 Clavette PRÉGYFAYLITE
- 06 Semelle PRÉGYFAYLITE

### DOMAINES D'EMPLOI

- Travaux neufs et réhabilitation
- Logements
- Locaux divers
- PRÉGYFAYLITE Hydro sur toutes les parois en pièces humides privatives :
  - SdB, douche, cellier non chauffé, (EB+p),
  - Salles de bain privative avec jet hydromassant (EB+c) avec sous-couche PRÉGYTANCHE

### PERFORMANCES

Type et épaisseur (mm)	Type de plaques par parement	Hauteur maxi entre sol fini et plafond (m)	Poids (kg/m <sup>2</sup> )	Résistance au feu	Indice d'affaiblissement acoustique R <sub>w</sub> +C en dB
D50	BA10	2,60	17	EI 15	29

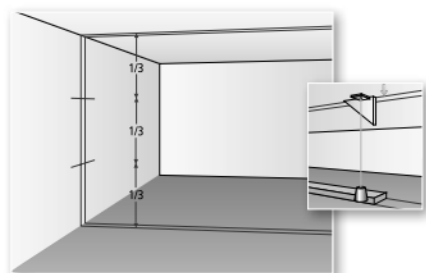
Sur sol brut la hauteur de la cloison peut être supérieure à 2,60 m.

**Références incendies**  
 ATEC 9/07-854

**Références acoustiques**  
 CTBA 00.PC.PHY.1036C639/2

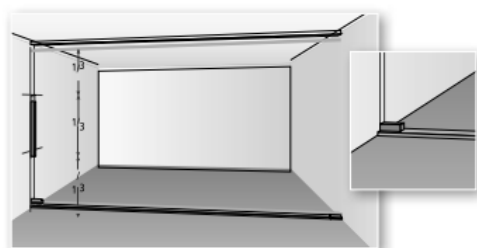
## MISE EN ŒUVRE

### 1 - Traçage et pose de la semelle bois



- > Tracez au sol l'épaisseur totale de la cloison en tenant compte de l'implantation des huisseries et des repères pour l'accrochage des charges lourdes éventuelles
- > Fixez la semelle de bois au sol :
  - > mécaniquement tous les 50 cm (vis + cheville ou pistocellement) ;
  - > ou par collage (support lisse et propre) ;
  - > départ sur sol brut : reportez-vous au point n° 10
- > Reportez le tracé de la semelle au plafond et sur la paroi de départ en tenant compte de l'épaisseur de la plaque de plâtre

### 2 - Pose sur rails de bois



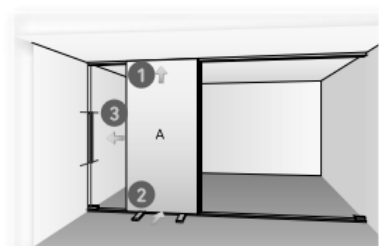
- > Fixez le rail bois en plafond et sur la paroi de départ :
  - > mécaniquement tous les 50 cm (vis + cheville ou pistocellement) ;
  - > ou par collage (support lisse et propre)
- > Fixez une clavette de guidage sur la semelle à la jonction avec la paroi de départ

### 3 - Préparation des panneaux



- > Relevez la hauteur semelle / plafond (H) et reportez cette cote sur le panneau en y retirant 5 mm (jeu nécessaire au montage)
- > Tracez la ligne de découpe et tronçonnez le panneau à la scie égoïne ou à la scie circulaire
- > Dégarnissez :
  - > l'épaisseur d'une alvéole en partie haute (emplacement du rail) ;
  - > la réservation du rail vertical

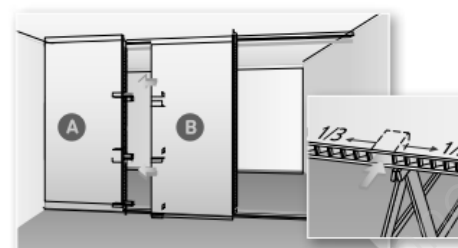
### 4 - Pose du premier panneau



- > Encastrer le panneau dans le rail de plafond ①
- > Amenez le panneau sur la semelle (panneau vertical) ② à l'aide de deux morceaux de semelle placés au sol
- > Poussez le panneau contre la paroi de départ et encastrer-le dans le rail vertical ③

NOTA : compte tenu du poids unitaire des panneaux PRÉGYFAYLITE, il est recommandé pour la manipulation et la pose de recourir à des équipes composées de deux poseurs.

### 5 - Pose des panneaux suivants



- > Positionnez et vissez les clavettes.
- > Préparez le 2<sup>e</sup> panneau comme décrit au point 3 et dégarnir :
  - > l'épaisseur d'une alvéole en partie haute (emplacement du rail) ;
  - > la réservation des clavettes.
- > Positionnez le 2<sup>e</sup> panneau comme décrit au point 4

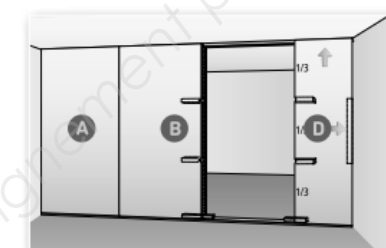


Attention ! S'il ne vous reste que 2 panneaux à poser, reportez-vous directement au point 6.

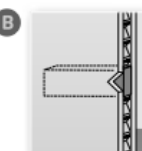
#### IMPORTANT :

- effectuez la fixation des panneaux sur les clavettes
  - par quatre vis PRÉGY TF 212 ;
  - sur la même face de la cloison

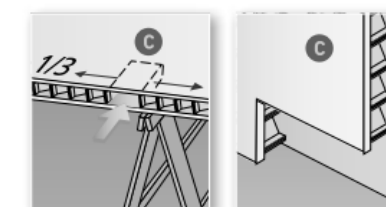
### 6 - Pose des deux derniers panneaux



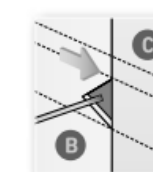
- > Préparez le panneau D comme décrit au point 3
- > Découpez le panneau D à la largeur désirée
- > Positionnez le panneau D comme décrit au point 4, le bord coupé contre la paroi
- > Découpez un petit triangle sur les panneaux B et D au droit des clavettes de jonction et enfoncez les clavettes de façon à ce qu'elles soient à fleur. Ne pas les visser.
- > Fixez les clavettes de guidage sur la semelle, dans leur position définitive, pour les panneaux B et D
- > Dans le panneau C :
  - > dégarnissez l'emplacement des clavettes de jonction ;
  - > découpez l'emplacement des clavettes de guidage



Le panneau C doit être :  
- un panneau entier de largeur 1,20 m,  
- posé en dernier.



- > Positionnez le panneau C en l'encastrant dans le rail du plafond puis en le reposant sur la semelle
- > Faites coulisser les clavettes de moitié et vissez-les d'un seul côté
- > Rebouchez les triangles et pieds de cloison avec PRÉGYCOLLE 120.

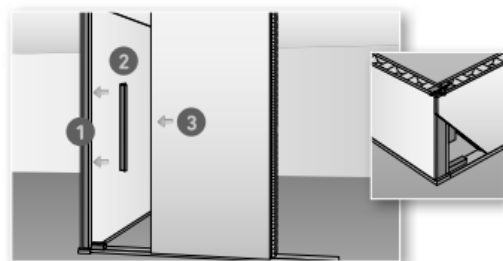


### 7 - Jonction entre deux cloisons



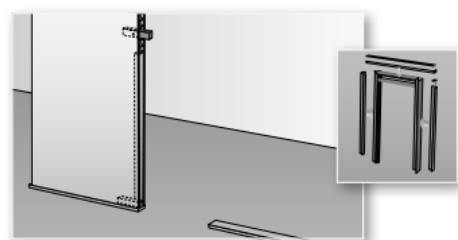
- > Collez et vissez le rail sur le panneau posé ①
- > Dégarnissez l'emplacement du rail ②
- > Posez le panneau de la cloison perpendiculaire ③

### 8 - Jonction d'angles



- > Encastrez et vissez un tasseau ①
- > Vissez le rail ② (1/3 de la hauteur)
- > Posez le panneau ③ (parement intérieur découpé)

### 9 - Jonction avec les huisseries

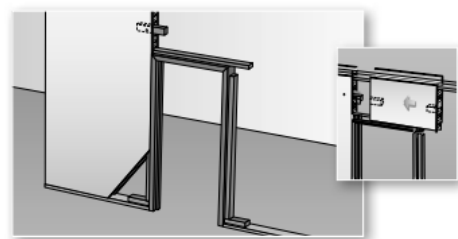


#### HUISSERIES BOIS

- > Les huisseries sont posées à l'avancement
- > Vissez préalablement un potelet à la périphérie de l' huisserie
- > Positionnez l' huisserie (tasseau encastré dans le panneau posé)
- > Raccordez l' huisserie au panneau par des vis PRÉGY TF 212

#### NOTA :

la liaison des pieds de l' huisserie avec le sol est assurée par clavette ou équerre.

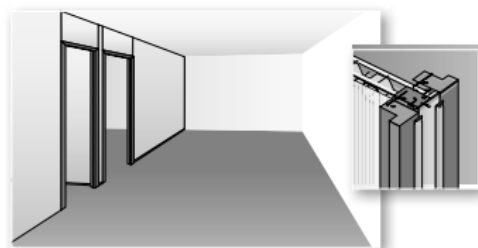


- > Fixez la clavette d'imposte. Découpez et positionnez l'imposte à l'avancement
- > Fixez la 2<sup>e</sup> clavette d'imposte, avant de continuer la pose du panneau suivant

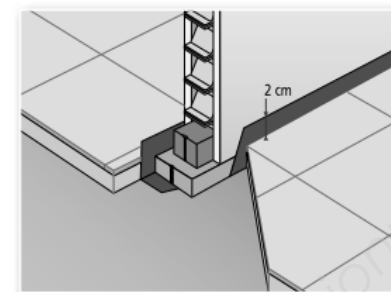
#### HUISSERIES MÉTAL

- > Prévoyez deux clavettes sur l' huisserie

#### HUISSERIES EN BOUT DE CLOISON



### 10 - Départ sur sol brut



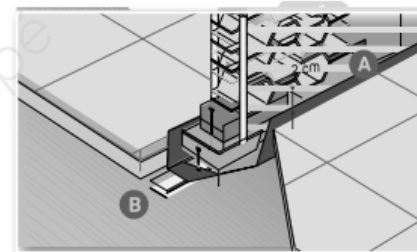
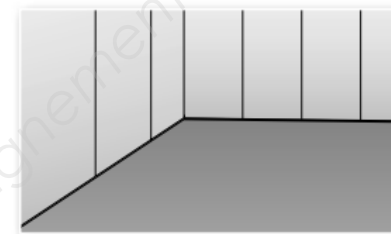
- > Prévoyez une protection du pied de la cloison (polyane)
- > Prenez le soin de remonter la protection 2 cm au-dessus du sol fini

### 11 - Pièces humides EB+p

(Salle de bains, douches, ...)

#### 1 - POSE DES PANNEAUX

- > Réalisez les parois avec un parement PRÉGYDRO (vert) ou PRÉGYDRO DÉCO (blanc)

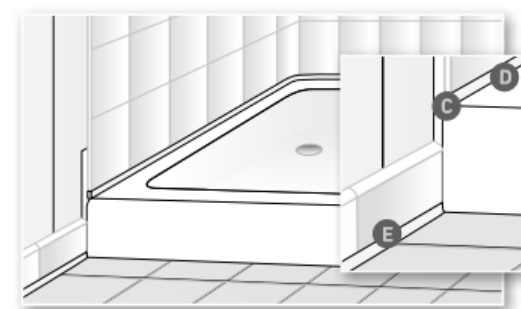


#### 2 - PROTECTION DU PIED DE CLOISON

- > Incorporez sous la semelle un film polyéthylène (A) dépassant de 2 cm minimum le niveau du sol fini
- > Posez un joint d'étanchéité à l'eau (B) entre le sol et le film polyéthylène

#### NOTA :

en cas de pose sur sol fini (dalle surfacée, chape incorporée, pose sur carrelage) le film polyéthylène sera remplacé par un rail plastique afin de protéger la semelle bois.



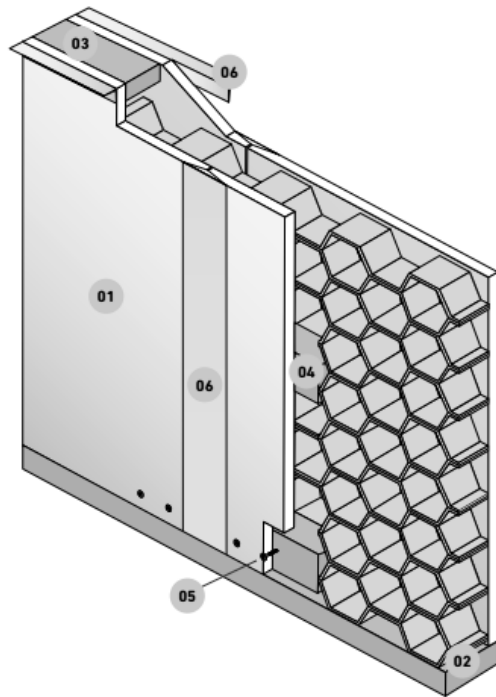
#### 3 - FINITIONS

(Lots plomberie et carrelage)

- > Réalisez un joint élastomère :
  - > entre appareil sanitaire et PRÉGYDRO (C) ;
  - > entre appareil sanitaire et revêtement mural (D) ;
  - > entre plinthe et sol carrelé (E)

# QUANTITATIF MOYEN AU m<sup>2</sup> DE CLOISON

Établi sur la base d'un pavillon de 100 m<sup>2</sup> environ de surface, hauteur sous plafond de 2,50 m, vides non déduits. Coefficient de perte 5 %



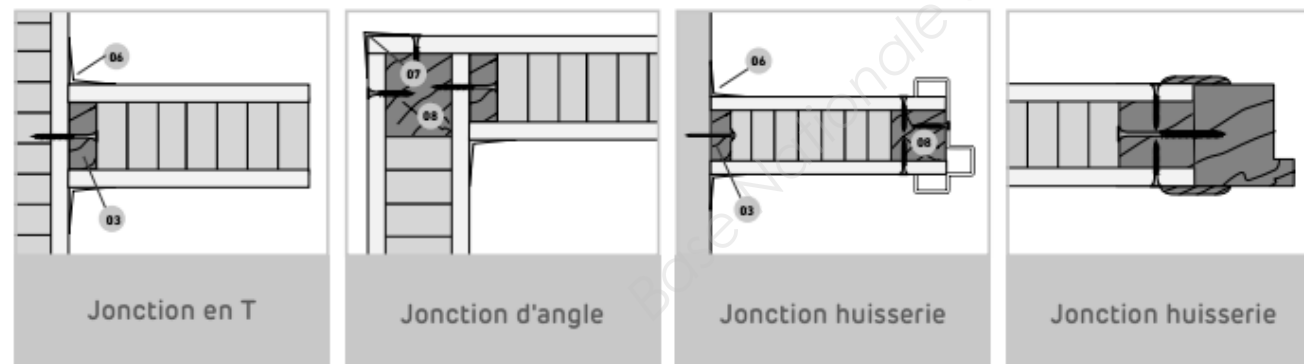
	PRODUITS	QUANTITÉS
Pour le montage de la cloison	01 Panneau PRÉGYFAYLITE BA50	1,05 m <sup>2</sup>
	02 Semelle PRÉGYFAYLITE (24 x 48 mm)	0,45 m
	03 Rail PRÉGYFAYLITE (18 x 28 mm)	0,70 m
	04 Clavette PRÉGYFAYLITE (29 x 50 x 200 mm)	1 u
	05 Vis PRÉGY TF 212 x 35 ou Pointe PRÉGY TF 30 x 16	8 u 0,06 kg <sup>(*)</sup>
	06 Enduit pour joint PRÉGYLYS ou PRÉGYDÉCO Bande pour joint	0,70 kg <sup>(*)</sup> 3,00 m
	PRÉGYCOLLE 120	0,10 kg
Pour chaque huisserie	07 Renfort d'angle	
	08 Potelet PRÉGYFAYLITE (29 x 40 mm) Clavette PRÉGYFAYLITE (29 x 50 x 200 mm)	4,50 m 8 u

(\*) Valeur pour un enduit en poudre. Pour un enduit prêt à l'emploi, prévoir 1 kg.

## NE PAS OUBLIER :

- > En local humide, parement PRÉGYDRO et traitement en pied
- > Vis pour fixation huisseries
- > Renforts lavabo
- > Fixation (pistoscellement, chevillage, collage)
- > Bande ou cornière renfort d'angle pour les angles saillants

## EXEMPLES DE MISE EN ŒUVRE



SYSTÈMES PRÉGY

# DOUBLAGES PRÉGY | DESCRIPTIFS

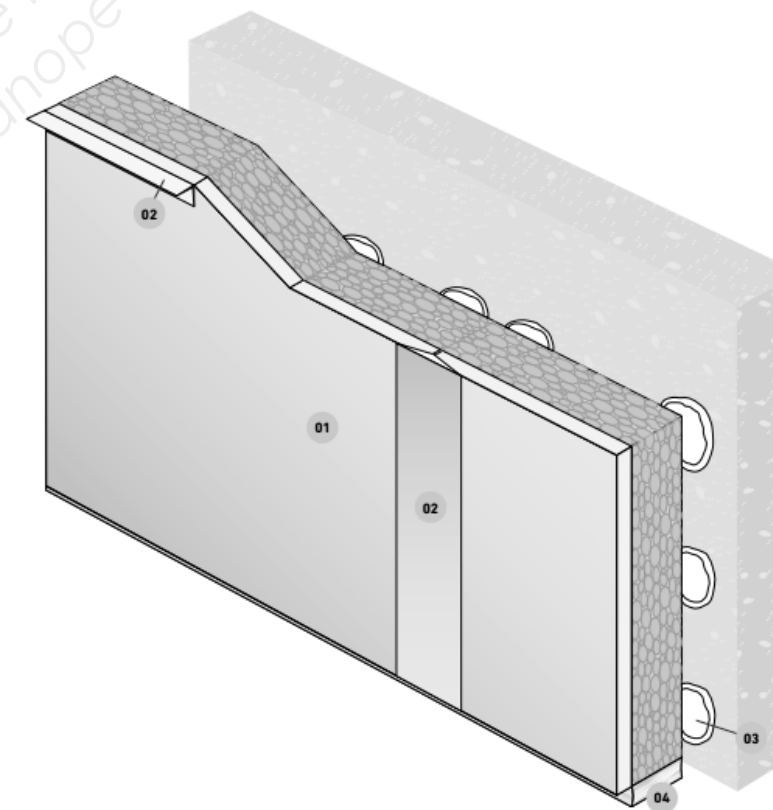
Doublages thermo-acoustiques

## PRÉGYMAX™

### DESCRIPTION

Doublage thermique et acoustique, réalisé par collage exclusivement sur une paroi de panneaux composites, constitué par encollage d'une plaque de plâtre PRÉGY™ BA13 (avec ou sans pare-vapeur) sur un panneau de polystyrène acoustique PSE Graphite™ λ 32 ou λ 29.5 (certifié ACERMI). Dans sa version standard, le PRÉGYMAX est facilement identifiable grâce à sa plaque bleue.

- 01 Panneau PRÉGYMAX
- 02 Traitement de joint bande et enduit PRÉGY
- 03 Plot de mortier adhésif PRÉGYCOLLE 120
- 04 Calfeutrement

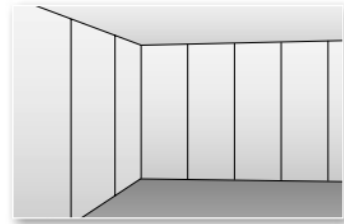


### DOMAINES D'EMPLOI

- Isolation thermique de parois verticales (neuves ou anciennes) pour toute famille d'habitation et tout type d'ERP, sauf établissements de type P (dancing, boîte de nuit, salle de jeux...)
- Réduction des transmissions latérales par la façade en logements collectifs et maisons en bandes
- Amélioration de l'isolation acoustique de cloisons ou murs séparatifs, gaines d'ascenseurs, gaines techniques
- Avec parement PRÉGYDRO sur toutes les parois en pièces humides :
  - Privatives EB+p (SdB, douche, cellier non chauffé...)
  - Collectives EB+c (douche individuelle à usage collectif, sanitaire collectif d'ERP, cuisine et laverie collectives...) avec sous-couche PRÉGYTANCHE
- Avec parement haute dureté PRÉGYDUR BA13 en isolation thermique de locaux scolaires

# SYSTÈMES PRÉGY DOUBLAGES PRÉGY | MISE EN ŒUVRE

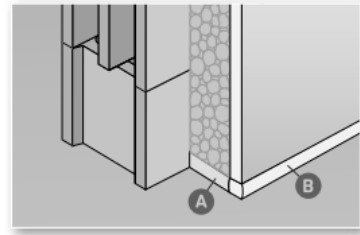
- Locaux humides EB+p et EB+c



## 1 - POSE DES PLAQUES

- > Réalisez les parois avec un parement PRÉGYDRO\* (vert) ou PRÉGYDRO Déco (blanc)
- > Traitez les joints avec l'enduit PRÉGYDRO (ATEC 9/04-784)
- > Effectuez les rebouchages avec l'enduit PRÉGYDRO

\* Obligatoire en EB+p suivant le DTU 25.41, et conseillé par SINIAT en EB



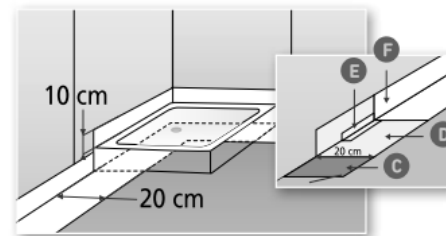
## 2 - PROTECTION DU PIED DE CLOISON EB+p

(Salle de bains, douche...)

- > Calfeutrez le pied du doublage avec de la laine minérale ou de la mousse polyuréthane **A**
- > Déposez un joint souple (mastic acrylique) sous la plaque PRÉGYDRO de parement du doublage **B**

## 3 - PROTECTION EN LOCAUX EB+c

Sur toute la périphérie du local, ainsi qu'au droit des bacs à douche et des baignoires jusqu'à 10 cm au-dessus de ceux-ci.



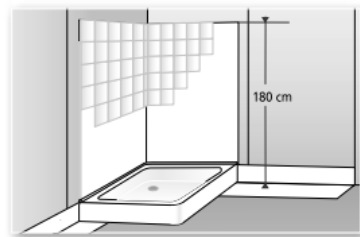
- > Sur sol ciment sain (dépolvé, exempt de corps gras, de laitance), appliquez au rouleau le primaire d'accrochage 124 PROLIPRIM **C** (100 à 200 g/m<sup>2</sup>). Laissez sécher 1/2 h à 2 h.

- > Sur le sol et en pied de cloison, appliquez grassement au rouleau la 1<sup>ère</sup> couche de PRÉGYTANCHE **D** (400 g/m<sup>2</sup>) sur le sol.

- > Marouflez une bande PRÉGYTANCHE **E** à la jonction sol / cloison

- > Dès que la 1<sup>ère</sup> couche a séché (hors poisse 3/4 h à 4 h), appliquez une 2<sup>ème</sup> couche de PRÉGYTANCHE **F** (400 g/m<sup>2</sup>) et largeur de 20 cm sur le sol.

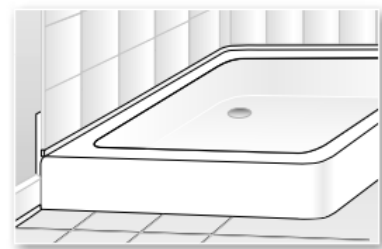
- > En complément, appliquez une sous-couche d'étanchéité PRÉGYTANCHE sur toutes les zones destinées à recevoir du carrelage. Une bande d'étanchéité PRÉGYTANCHE sera noyée entre les deux couches de PRÉGYTANCHE dans les angles saillants ou rentrants.



## 4 - FINITIONS

(Lots plomberie et carrelage)

- > Réalisez un joint élastomère :
  - > entre appareil sanitaire et PRÉGYDRO
  - > entre appareil sanitaire et revêtement mural
  - > entre plinthe et sol carrelé



## 5 - PIÈCES HUMIDES EB

(Cuisine, wc, cabinet de toilette...)

Mêmes dispositions que pour les locaux EB+p, le parement non hydrofugé étant admis.

### PLANNING PREVISIONNEL DES TRAVAUX 'LE CLOS DES OLIVIERS' VILLA 3 ET VILLA 4

Lots travaux	Réception Villa 3 et Villa 4											
	août	septembre	octobre	novembre	décembre	janvier	février	mars	avril	mai	juin	juillet
1-Maçonnerie												
gros œuvre												
canalisations												
enduits												
branchements												
2-Charpente												
3-Couverture												
4-Menuiserie												
menuiseries extérieures												
menuiseries intérieures												
5-Serrurerie												
6-Plâtrerie												
cloisons												
faux plafonds												
7-Plomberie												
Chauffage												
8-Electricité												
9-Revêtement de sol												
10-Peinture												
11-Nettoyage												