



**LE RÉSEAU DE CRÉATION
ET D'ACCOMPAGNEMENT PÉDAGOGIQUES**

**Ce document a été mis en ligne par le Canopé de l'académie de Bordeaux
pour la Base Nationale des Sujets d'Examens de l'enseignement professionnel.**

Ce fichier numérique ne peut être reproduit, représenté, adapté ou traduit sans autorisation.

BTS DESIGN D'ESPACE

ARTS VISUELS – U.6

SESSION 2015

Durée de l'épreuve: 3 heures
Coefficient : 4

Le candidat traitera l'un des deux sujets au choix :

Sujet 1 : pages 2/10 à 5/10

Sujet 2 : pages 6/10 à 10/10

Aucun matériel n'est autorisé.

Dès que le sujet vous est remis, assurez-vous qu'il est complet.
Le sujet comporte 10 pages, numérotées de 1/10 à 10/10

BTS DESIGN D'ESPACE	Code : DEAV	Session 2015
U6 - Arts visuels		Page 1/10

SUJET 1

ASSEMBLER-COMBINER

Assembler (du latin *simul*, ensemble). Mettre ensemble, réunir, pour former un ensemble cohérent. *Assembler les feuillets d'un livre.*

Combiner (du latin *combinare bini*, unir deux choses ensemble) : organiser des choses ensemble, les associer pour obtenir un résultat qui arrange.

Définitions extraites du « *Petit Larousse* ».

En vous appuyant sur les définitions et sur l'analyse des documents proposés, vous engagerez une réflexion sur les notions d'assemblage et de combinaison dans la création artistique et dans la conception des espaces.

Vous mettrez en évidence les différents enjeux sous-tendus, tant sur le plan technique et fonctionnel, que du point de vue sémantique et spatial.

Vous étayerez et argumenterez votre réflexion par l'apport de références personnelles que vous resituerez dans leur contexte.

Documentation

Document 1 :

Pablo Picasso - *Mandoline et Clarinette*, 1913.

Construction : bois partiellement peint portant des traits de crayon, 58x36x23 cm.

Document 2 :

Shigeru Ban - *Installation en bambou à la galerie d'art de Rice University.*

Houston, Texas, 2002.

Document 3 :

Frank Gehry et Vlado Milunic - *La Maison Dansante*

Immeuble de bureaux, également appelé *Ginger et Fred*, Prague, République Tchèque 1994-1996.

Critères d'évaluation :

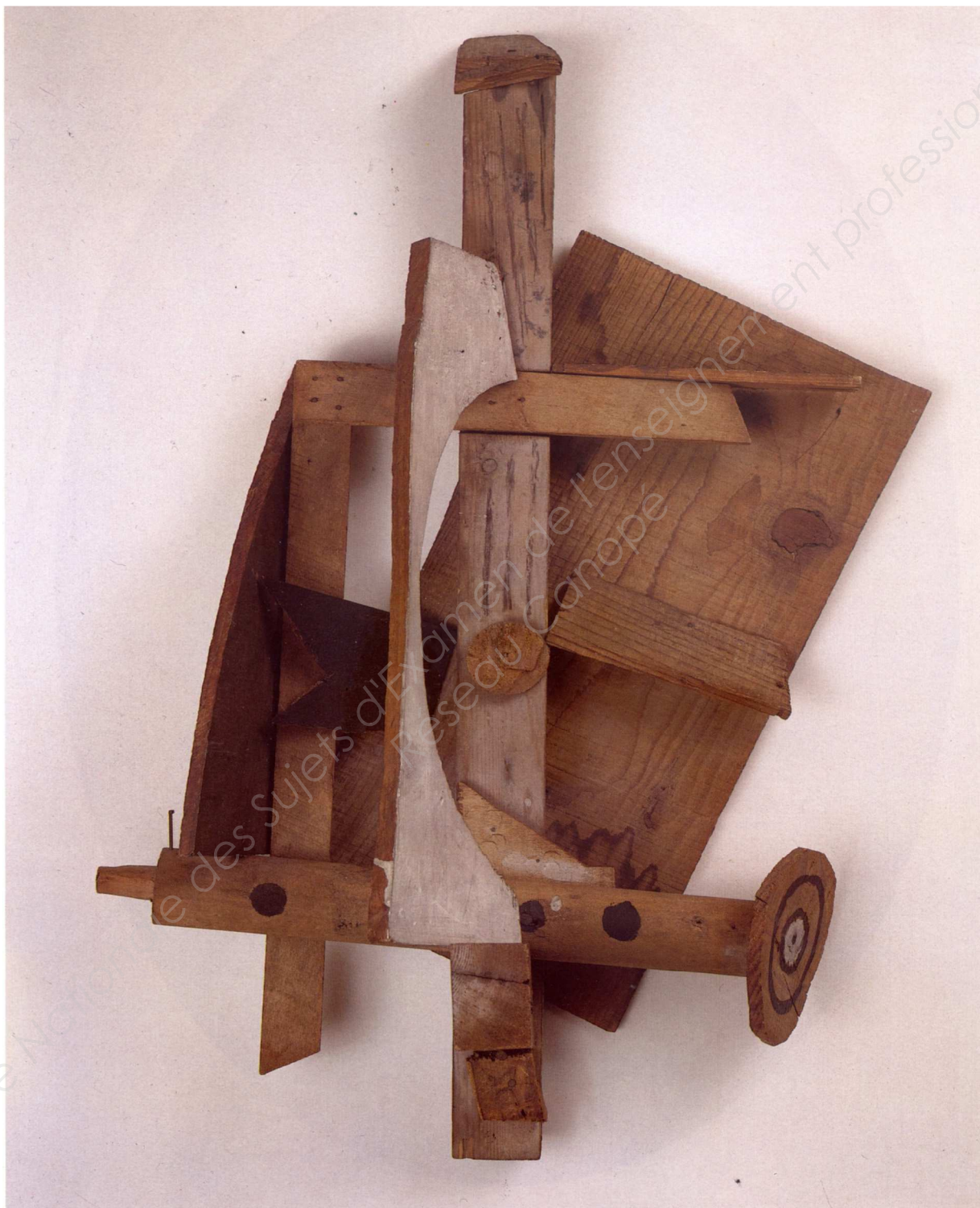
- pertinence et fertilité de l'analyse et de la confrontation des documents ;
- qualité du questionnement et structuration de la réflexion ;
- aptitude à réinvestir des références personnelles ;
- maîtrise de l'expression écrite et précision du vocabulaire.

BTS DESIGN D'ESPACE		Session 2015
U6 - Arts visuels	Code : DEAV	Page 2/10

Document 1

Pablo Picasso, *Mandoline et Clarinette*, 1913.

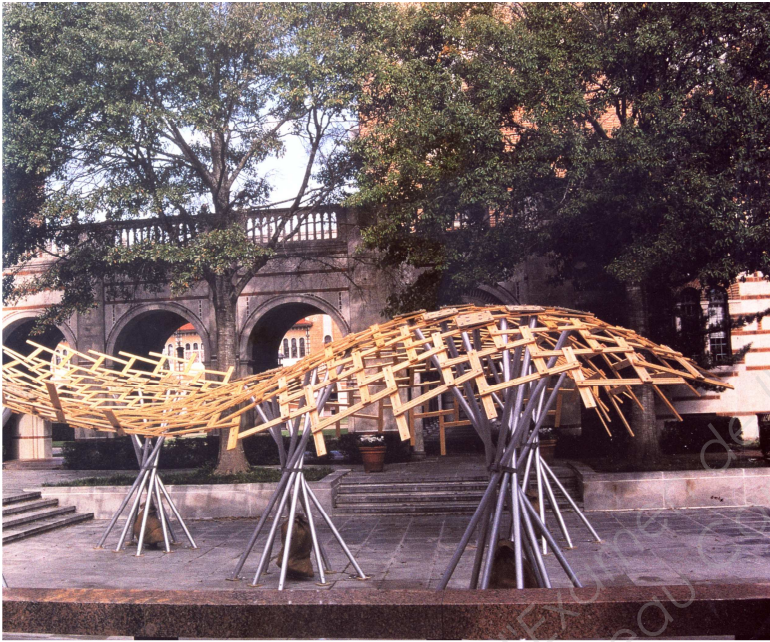
Construction : bois partiellement peint portant des traits de crayon, 58x36x23 cm.



Document 2

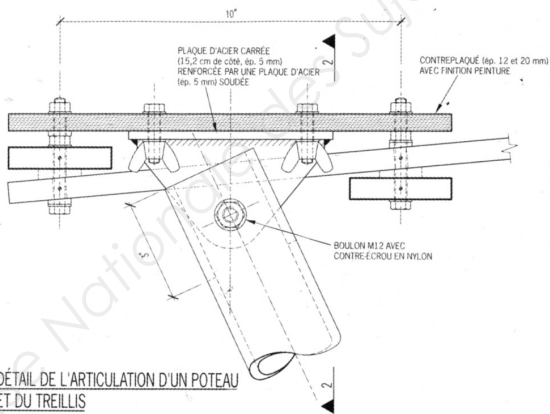
Shigeru Ban - Installation en bambou à la galerie d'art de Rice University.
Houston, Texas, 2002.

Structure en tubes d'acier et treillis de bambous, réalisée collectivement par des étudiants et des professeurs de l'université d'Houston, avec l'aide technique d'un ingénieur du bureau d'études Arup.



Vue de dessous

Vue d'ensemble



Détail d'assemblage

Le montage collectif de la structure



Document 3
Frank Gehry et Vlado Milunic,
La Maison Dansante
Immeuble de bureaux, également appelé
Ginger et Fred, Prague,
République Tchèque 1994 -1996

SUJET 2

METTRE EN SCÈNE / METTRE EN ESPACE

À travers l'analyse comparée des exemples proposés, que vous replacerez dans leur contexte respectif, vous vous questionnerez sur les moyens et les enjeux de la mise en scène.

Vous complèterez votre étude par des références personnelles, que vous prendrez soin d'argumenter.

Documentation

Document 1 :

Yann KERSALÉ (Concepteur lumière) - *La nuit des Docks 2* - Saint-Nazaire (France). 2003.

Document 2 :

Frank Lloyd WRIGHT - *Musée Guggenheim* inauguré en 1959 - New York (États-Unis).

Document 3 :

Martin ZIMMERMAN et Dimitri DE PERROT (Metteurs en scène)

Spectacle Hans Was Heiri, (du pareil au même), 2012.

Document 4 :

Joachim CARVALLO Jardins du château de Villandry (France) - Reconstitués au début du XX siècle.

Critères d'évaluation :

- pertinence et fertilité de l'analyse et de la confrontation des documents ;
- qualité du questionnement et structuration de la réflexion ;
- aptitude à réinvestir des références personnelles ;
- maîtrise de l'expression écrite et précision du vocabulaire.

Document 1

Yann KERSALÉ (Concepteur lumière) - *La nuit des Docks 2* - Saint-Nazaire (France). 2003.

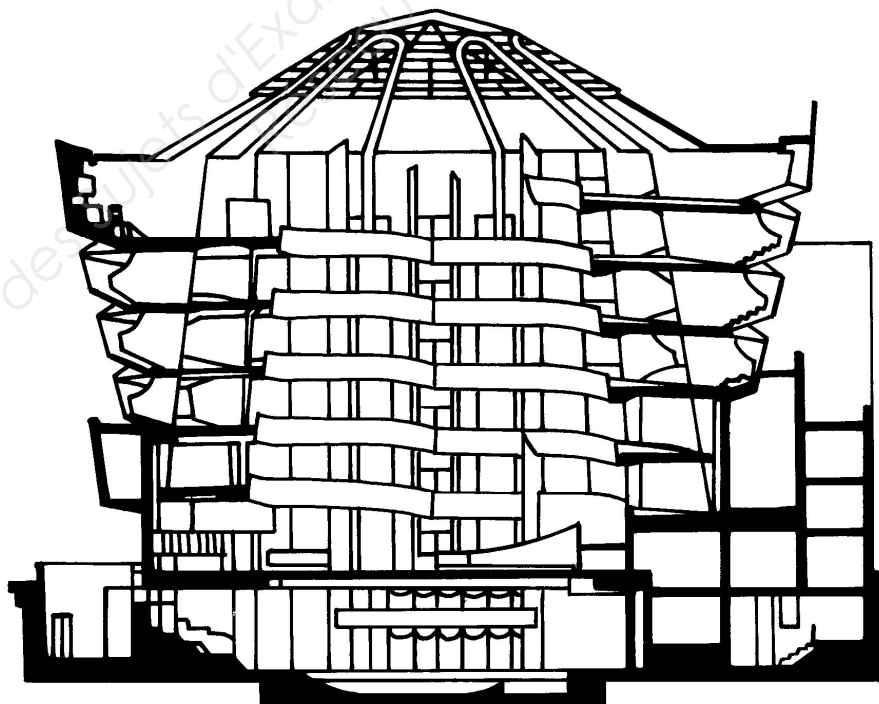


Document 2

Frank Lloyd WRIGHT - *Musée Guggenheim* inauguré en 1959 - New York (États-Unis).



Vues intérieures



Coupe sur l'atrium central

Document 3

Martin ZIMMERMAN et Dimitri DE PERROT (Metteurs en scène)

Spectacle Hans Was Heiri, (du pareil au même), 2012.



Le jeu des six interprètes, danseurs et acrobates, s'organise à l'intérieur d'une boîte carrée de huit mètres de côté, fixée par l'arrière sur une roue géante.

Document 4

Jardins du château de Villandry (France) - Reconstitués au début du XX siècle.

Joachim CARVALLO.



Vue aérienne des jardins et du château

