



**LE RÉSEAU DE CRÉATION
ET D'ACCOMPAGNEMENT PÉDAGOGIQUES**

**Ce document a été mis en ligne par le Canopé de l'académie de Bordeaux
pour la Base Nationale des Sujets d'Examens de l'enseignement professionnel.**

Ce fichier numérique ne peut être reproduit, représenté, adapté ou traduit sans autorisation.

BTS MÉTIERS DE LA MODE – VÊTEMENTS

U. 42 CONCEPTION D'UN PRODUIT PAR MOULAGE

SESSION 2015

Durée 12 h 00
Coefficient 4

Documents remis au candidat :

Sommaire.....	page 1/9
Compétences à valider	page 2/9
Contexte industriel – thème de l'étude.....	page 3/9
Présentation du modèle « Ancole ».....	page 4/9
Présentation du modèle « Ancolie ».....	page 5/9
Fiches matières - fournitures.....	page 6/9
Travail demandé	page 7/9
Fiche suivi du modèle (à titre d'exemple).....	page 8/9
Fiche retouches (à titre d'exemple).....	page 9/9

Matériel à disposition :

- mannequin de bois avec bolducs de base côtés droit et gauche, et mannequin cabine de même taille ;
- matériaux (toile, tissu prototype) ;
- table de coupe, piqueuse plate enfilée et presse ;
- poste informatique avec outil de bureautique et imprimante couleur A3 ;
- appareil photo numérique ;
- miroir sur pied.

Travaux à remettre :

1. Toile présentée (devant entier +1/2 dos) sur mannequin de bois.
2. Fiche de suivi du modèle complétée **sur traitement de texte et imprimée.**
3. Prototype d'essai « Ancolie » (entier) réalisé dans la matière imposée.
4. Fiche de retouches complétée **sur traitement de texte et imprimée.**

Dès que le sujet est remis, s'assurer qu'il est complet.
Le sujet comporte 9 pages numérotées de 1/9 à 9/9.

BTS MÉTIERS DE LA MODE - VÊTEMENTS		Session 2015
U 42 conception d'un produit par moulage	Code : MD42VET	Page 1/9

COMPÉTENCES À VALIDER

C.1.42	Construire un patron par moulage	
	- Réaliser une toile par moulage dans le matériau du produit.	X
	- Effectuer le réglage d'une toile.	X
	- Juger de la conformité de la toile par essayage et effectuer les modifications nécessaires.	X

C1.71	Juger et valider la conformité d'un produit au porter (esthétique et bien-être) par essayage.	
	- Valider des spécificités dimensionnelles d'un «mannequin cabine » conforme à la cible.	
	- Apprécier la conformité d'un produit et le bien être au regard des contraintes esthétiques. fonctionnelles et techniques.	X
	- Proposer et argumenter des actions correctives.	X
	- Rédiger une fiche d'actions correctives.	X
	- Valider la conformité d'un prototype.	X

CONTEXTE INDUSTRIEL

L'entreprise « Lila » est une société anonyme nationale à conseil d'administration créée en 1957.

Elle produit du prêt à porter féminin haut de gamme (chaîne et trame, maille) ainsi que des accessoires et de la maroquinerie assortis à ses tenues. Le bureau d'études est basé en France mais les fournisseurs et les sous-traitants sont européens.

L'entreprise vend ses produits via des boutiques franchisées et vise une clientèle 30/50 ans ayant un bon pouvoir d'achat et désireuse de valoriser sa féminité.

THÈME DE L'ÉTUDE

La robe « Ancole » de la collection printemps 2014 a remporté un vif succès auprès de la clientèle. Le bureau de style, en accord avec le chef de produit, décide de s'en inspirer pour mettre au point le top « Ancolie » pour les fêtes de fin d'année.

Le responsable du bureau d'études vous confie la réalisation du moulage de ce top « Ancolie » qui sera réalisé en toile 100% viscose et qui devra être en tout point conforme à l'esthétique du modèle « Ancole ».

	Modèle actuel	Modèle à réaliser
Produit / Référence	Robe « Ancole ».	Top « Ancolie ».
Collection	Printemps 2014.	Fêtes de fin d'année.
Thème	Séduction.	Glamour.
Utilisation	Robe mi- saison pouvant être portée avec ou sans chemisier.	Top léger et fluide porté à même la peau.
Matière extérieure	Lainage: 96% laine – 4% élasthanne.	Toile 100% viscose.
Doublure	100% soie.	100% soie.
Contraintes	Patronnage tenant compte de l'élasticité de la matière.	Patronnage à adapter à une matière non extensible.

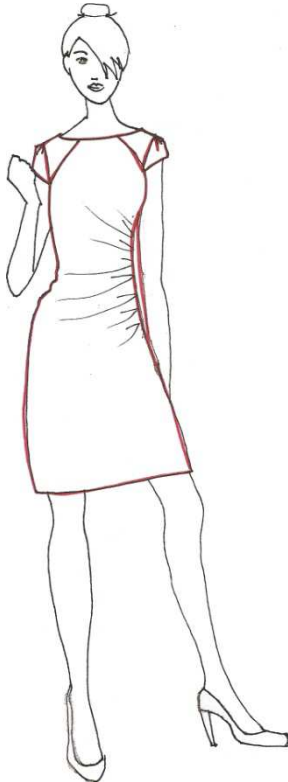
PRÉSENTATION DU MODÈLE

Collection : Printemps 2014
Matière : 96% laine – 4%
 élasthanne

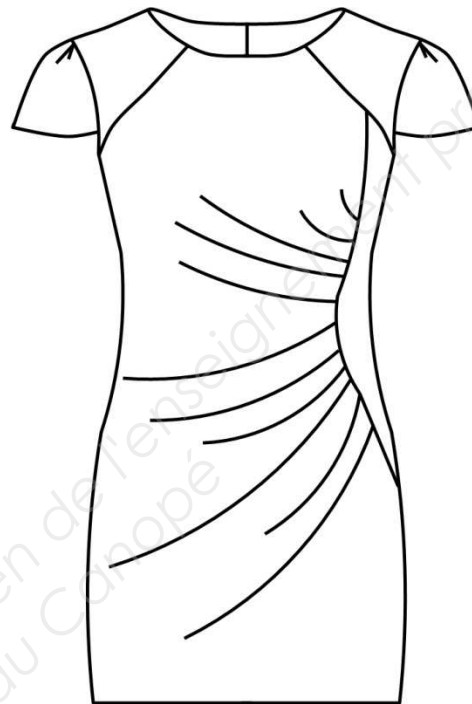
Thème : Séduction
Référence: *Ancole*

Tailles: 36-44

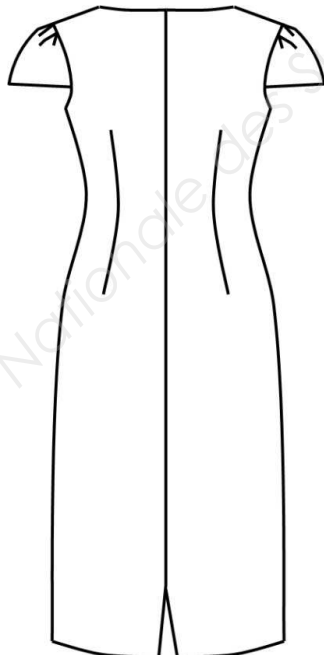
Devant



Détail partiel du devant



Dos



Descriptif :

- robe asymétrique entièrement doublée ;
- découpe sur le côté gauche d'où part un drapé partant en mourant sur la couture côté droit ;
- empiècement en biais sur l'épaule devant donnant l'illusion d'une manche raglan ;
- mancheron avec trois plis sur la tête de manche ;
- dos simple cintré par 2 pinces ;
- glissière invisible (60 cm) et fente bord à bord au milieu dos ;
- bas fini par un rempli invisible ;
- longueur de la robe : 94 cm.

PRÉSENTATION DU MODÈLE

Collection : fêtes de fin d'année
Matière : toile 100% viscose

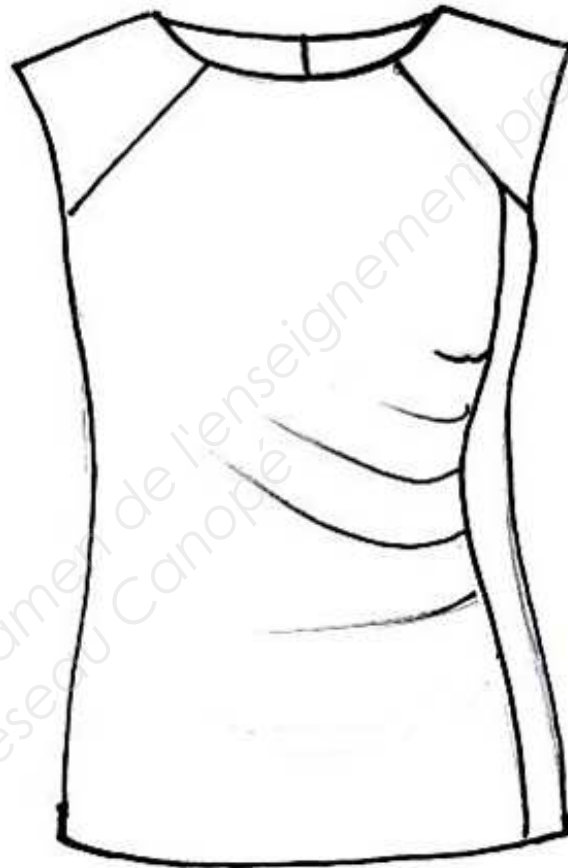
Thème : glamour
Référence: Ancolie

Tailles: 36-44

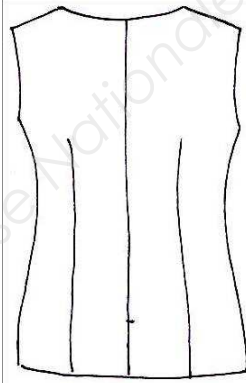
Devant



Vue du devant



Dos



Descriptif :

- top asymétrique entièrement doublé ;
- découpe sur le côté gauche d'où part un drapé ;
- empiècement en biais sur l'épaule devant donnant l'illusion d'une manche raglan ;
- dos simple cintré par 2 pinces ;
- glissière invisible (55 cm) ;
- bas fini par un rempli invisible ;
- longueur du top : 60 cm.

FICHE MATIÈRES – FOURNITURES

Collection : fêtes de fin d'année	Thème : <i>glamour</i> Référence: <i>Ancolie</i>	Tailles: 36-44
-----------------------------------	---	----------------

Matières	Composition	Laize	Fournisseur	Coût en €	Quantité/ top
Tissu extérieur	100% viscose	1,5 m	GMC	4,05€/ m	1 m
Doublure réf : 2484	100% soie	1,4 m	Duhamel	1,98 €/ m	1 m

Fournitures	Composition	Caractéristiques	Fournisseur	Coût en €	Quantité/ top
Fil retors réf : TT50CB	Polyester/coton	Bobine de 500m	Coast	1,31 €/ bobine	195 m
Fil invisible réf : TI69BC	Polyamide	Cône de 13 000 m	Coast	9,8 € / cône	2 m
Fermeture à glissière réf : cat01	Polyamide	Invisible L : 55 cm	YKK	2,01 € pièce	1
Étiquette de Marque	100% polyester	L : 5 cm l : 3 cm	Label print	0,41 € pièce	1
Étiquette de composition	100% polyester	L : 6 cm l : 2 cm	Label print	0,14 € pièce	1
Cintre	Plastique		Le géant du cintre	0,31 € pièce	1
Sachet de conditionnement	Plastique	L : 100 cm L : 45 cm	Cenpac	0,13 € pièce	1

TRAVAIL DEMANDÉ

1^{re} ÉTAPE

1. Réaliser le moulage du top « Ancolie » p.5/9 (devant entier + ½ dos) en tenant compte des contraintes imposées.
2. Juger de la conformité de la toile sur les aspects esthétiques et bien aller.
3. Consigner les remarques sur la fiche suivi du modèle Ancolie (exemple p.8/9, document à compléter sur poste informatique, schémas à main levée acceptés).
4. Rectifier la toile, le cas échéant.

2^e ÉTAPE

5. Couper et réaliser le top sans finitions de bords et sans fermeture à glissière, dans la matière remise.

3^e ÉTAPE

6. Procéder à l'essayage du top sur le mannequin cabine.
7. Analyser le résultat au porter et consigner les remarques sur la fiche retouches (exemple p.9/9, document à compléter sur poste informatique, schémas à main levée acceptés).

BTS MÉTIERS DE LA MODE - VÊTEMENTS		Session 2015
U 42 conception d'un produit par moulage	Code : MD42VET	Page 7/9

	FICHE SUIVI DU MODÈLE	Collection : fêtes de fin d'année
Taille : 36-44	Référence: <i>Ancolie</i>	Thème : <i>glamour</i>
NOM DU CANDIDAT:		Date :

ANALYSE CRITIQUE de la 1/2 TOILE :

Photos À compléter dans tous les cas	Défaut(s) constaté(s) À compléter si nécessaire	Remédiation(s) À compléter si nécessaire
Devant :		
Dos :		
Autres :		

	FICHE RETOUCHES	Collection : fêtes de fin d'année
Taille : 36-44	Référence: Ancolie	Thème : glamour
NOM DU CANDIDAT:		Date :

Photos À compléter dans tous les cas	Défaut(s) constaté(s) À compléter si nécessaire	Remédiation(s) À compléter si nécessaire
Devant :		
Dos :		
Autres :		