



**LE RÉSEAU DE CRÉATION
ET D'ACCOMPAGNEMENT PÉDAGOGIQUES**

**Ce document a été mis en ligne par le Canopé de l'académie de Montpellier
pour la Base Nationale des Sujets d'Examens de l'enseignement professionnel.**

Ce fichier numérique ne peut être reproduit, représenté, adapté ou traduit sans autorisation.

BACCALAURÉAT PROFESSIONNEL

**ARTISANAT ET MÉTIERS D'ART
OPTION MARCHANDISAGE VISUEL**

SESSION DE JUIN 2015

**E2 : ÉPREUVE DE TECHNOLOGIE
SOUS ÉPREUVE E 21 - UNITÉ 21**

PRÉPARATION D'UNE INSTALLATION

Ce sujet comporte 10 pages numérotées de 1/10 à 10/10

[Vous composerez sur le sujet]

En fin d'épreuve à rendre dans une copie modèle EN.

SUJET			
Repère de l'épreuve	Durée	Coefficient	Page
1506-AMA R T 21	3h00	1,5	1/10

Préparation d'une installation



Thème

STELLA McCARTNEY

...❖ OUVERTURE DE LA NOUVELLE BOUTIQUE STELLA McCARTNEY À NANTES

Novembre 2016 - La première boutique nantaise de Stella Mc Cartney ouvrira ses portes en plein coeur du centre ville de Nantes, dans le nouveau passage Pommeray.

En attendant cet évènement, un «pop-up store» Stella Mc Cartney sera installé aux Galeries Lafayette de la ville. Cette installation sera une adaptation des pop up stores conçu par **Giles Miller** pour Selfridges à Londres et les Galeries Lafayette à Paris.

Demande

Vous allez faire l'analyse de ce pop-up store en répondant aux points suivants :

La réalisation des plans	page 5/10
L'étude technique :	
Les matériaux et le calepinage	page 6/10
Le Montage	page 7/10
Le retro planning	page 8/10
L'éclairage	page 9/10
La proposition de disposition	page 10/10



SUJET			
Repère de l'épreuve	Durée	Coefficient	Page
1506-AMA R T 21	3h00	1,5	2/10

La réalisation des plans

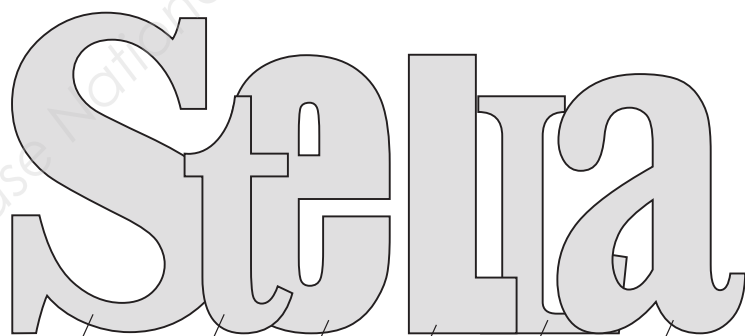
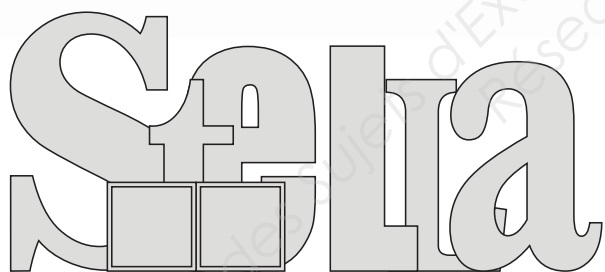
Les réalisations de Giles Miller pour Stella Mc Cartney



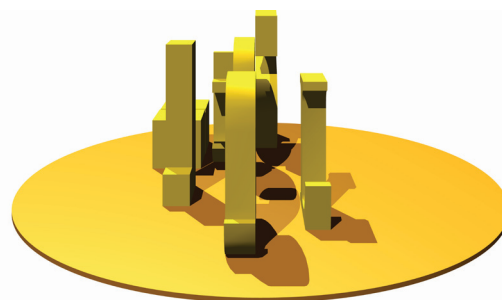
SUJET			
Repère de l'épreuve	Durée	Coefficient	Page
1506-AMA R T 21	3h00	1,5	3/10

La réalisation des plans

Installation pour le pop-up store nantais



108x168 cm 54x120 cm 81x141 cm 54x141 cm 75x120 cm 96x132 cm



SUJET			
Repère de l'épreuve	Durée	Coefficient	Page
1506-AMA R T 21	3h00	1,5	4/10

L'étude technique

Matériaux et calepinage

1) Réalisation des lettres en volumes.

a) En analysant les documents et plans fournis, définissez l'épaisseur des lettres pour l'installation.

Épaisseur des lettres du pop-up store : mm

b) Fourniture carton.

Pour la réalisation de **la lettre L** en volume on vous demande de choisir parmi la liste de fournitures suivante, les plaques de cartons les plus appropriées et d'indiquer la quantité voulue :

Plaques de carton cannelé double face.

Choix	Description	Dimension	Quantité
	Carton Kraft blanc cannelures simples	1,2 x 1,0 m épaisseur 2,2 mm	
	Carton Kraft brun cannelures simples	1,2 x 1,0 m épaisseur 2,2 mm	
	Carton Kraft brun cannelures simples	1,2 x 1,5 m épaisseur 2,2 mm	
	Carton Kraft brun cannelures simples	1,2 x 1,7 m épaisseur 2,0 mm	
	Carton Kraft blanc cannelures doubles	1,2 x 1,6 m épaisseur 4,0 mm	
	Carton Kraft brun cannelures doubles	1,2 x 1,6 m épaisseur 4,0 mm	
	Carton Kraft brun cannelures triples	1,2 x 1,7 m épaisseur 4,0 mm	
	Carton Kraft brun cannelures triples	1,2 x 2,0 m épaisseur 6,0 mm	
	Carton Kraft blanc cannelures triples	1,2 x 2,0 m épaisseur 6,0 mm	

2) Réalisation des boîtes.

Dimension d'une boîte : 0,60 x 0,60 x 0,60 m

Nombre de boîtes. nécessaires : 6

Pour la réalisation des boîtes, on vous demande de choisir parmi la liste de fournitures suivante, les plaques les plus appropriées et d'indiquer la quantité voulue :

Choix	Description	Dimension	Prix HT	Quantité
	Carton alvéolaire	1,2 x 3,0 m épaisseur 50 mm	40,00	
	MDF	2,85 x 2,1 m ép.20mm.	76,65	
	Aggloméré	2,0 x 1,0 m ép.20mm.	20,00	
	Polystyrène extrudé	1,25 x 0,60 m ép.60mm.	8,65	

Argumentez votre choix :

.....

.....

.....

.....

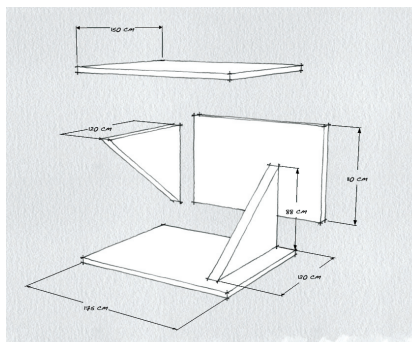
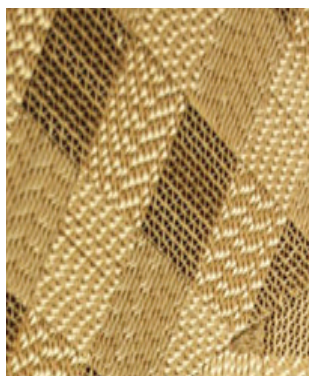
.....

SUJET			
Repère de l'épreuve	Durée	Coefficient	Page
1506-AMA R T 21	3h00	1,5	6/10

L'étude technique

Le montage d'une boîte

Réalisez un croquis avec les cotations des cinq panneaux qui composent la boîte.
Expliquez comment vous l'assemblerez et habillerez celle-ci :



Exemple de croquis

SUJET			
Repère de l'épreuve	Durée	Coefficient	Page
1506-AMA R T 21	3h00	1,5	7/10

L'étude technique

Le rétroplanning

Il vous est demandé de reconstituer dans l'ordre le rétroplanning de la réalisation du pop up store.

Numérotez chaque tâche pour reconstituer le rétroplanning.

Ordre	Nature des tâches
	Expédition
	Réglage de l'éclairage
	Demande de devis
	Tracés des lettres et des boîtes
	Découpe des lettres et des boîtes
	Assemblage des lettres et des boîtes
	Emballage des éléments
1	Conception et plan du pop-up store
	Commande des fournitures
	Marouflage des boîtes
	Installation
	Descriptif des fournitures






SUJET			
Repère de l'épreuve	Durée	Coefficient	Page
1506-AMA R T 21	3h00	1,5	8/10

L'étude technique

L'éclairage

Il vous est demandé de choisir un type d'éclairage pour mettre en lumière le pop-up store.
Vous disposez de rails d'alimentation au plafond.

Proposition de source lumineuse:

Choix	Produit	Description	Fiche technique
	 <p>ecoLED 1150 lm</p>	<p>TALDO : Downlight LED Appareil d'éclairage à led encastré rond orientable basse luminance pour l'éclairage général.</p>	<p>Type de luminaire : Spot encastré orientable Technologie de la lampe : LED COB 15W Montage : Encastré Alimentation : Driver led séparé équipé d'un connecteur rapide Puissance lumineuse : 1150 lumens</p>
		<p>BILL-food : Projecteur iodure Projecteur iodure culot G12 70 W équipé d'une lampe iodure spécialement conçue pour la mise en valeur des produits frais.</p>	<p>Type de luminaire : Projecteur Technologie de la lampe : Iodure Montage : Rail ou patère Alimentation : Platine iodure électronique intégrée</p>
		<p>GINA: Applique extérieure noire Cette applique murale vous seduera par sa simplicité. Elle mettra en valeur votre maison ou éclairera joliment votre terrasse, elle est à équiper de lampe fluocompacte GU10 led.</p>	<p>Ampoule : GU10 led Ampoule incluse : Non IP : 44 Classe : I Matériel : Fonte d'aluminium - diffuseur verre</p>
	 <p>OSRAM 3000 lm</p>	<p>LAKI : Projecteur LED sur rail Projecteur LED sur rail 2000 lumens blanc neutre 4000°K equivalent 35W iodure. Très compact, il sera parfait pour l'éclairage des commerces.</p>	<p>Type de luminaire : Projecteur Technologie de la lampe : LED Montage : Rail ou patère Alimentation : Driver LED Osram intégré LED fournie : Module LED Zhaga Osram Prevaled Core Z3 2000 lm</p>
		<p>PENDOL-L : suspension iodure Suspension iodure grise (peinture epoxy) équipée de deux lampes iodures culot G12 70 W pour l'éclairage de magasin.</p>	<p>Type de luminaire : Suspension Technologie de la lampe : iodure Montage : saillie Alimentation : Platine iodure électronique intégrée Lampe fournie : lampe iodure G12 CDM-T</p>

Justifiez votre choix :

.....

.....

.....

.....

.....

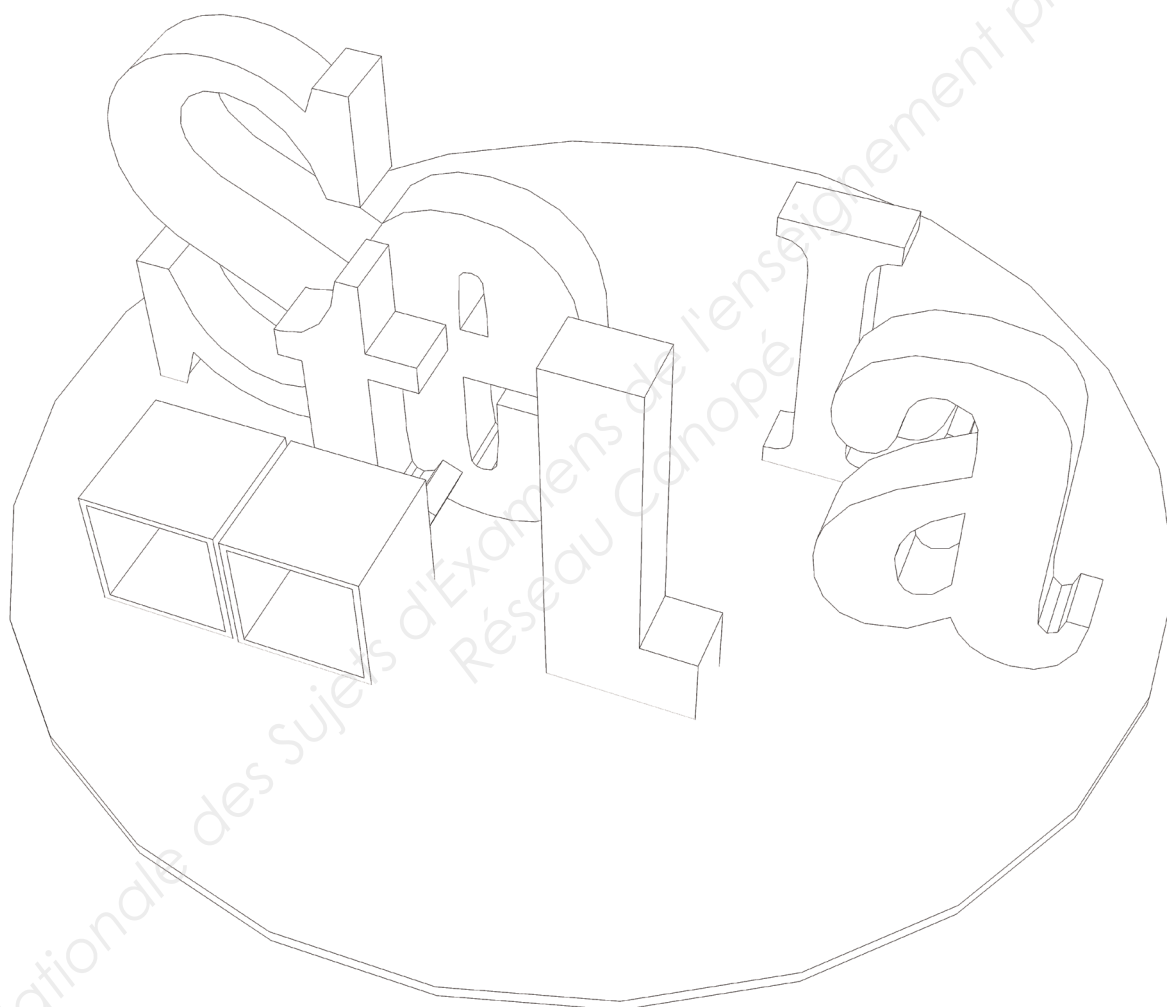
SUJET			
Repère de l'épreuve	Durée	Coefficient	Page
1506-AMA R T 21	3h00	1,5	9/10

La proposition de disposition

Organisation des boîtes

Il vous est demandé de proposer une installation des 4 boîtes identiques restantes du pop-up store.

Représentez les boîtes sur le dessin ci-dessous :



SUJET			
Repère de l'épreuve	Durée	Coefficient	Page
1506-AMA R T 21	3h00	1,5	10/10