



**LE RÉSEAU DE CRÉATION  
ET D'ACCOMPAGNEMENT PÉDAGOGIQUES**

**Ce document a été mis en ligne par le Canopé de l'académie de Montpellier  
pour la Base Nationale des Sujets d'Examens de l'enseignement professionnel.**

**Ce fichier numérique ne peut être reproduit, représenté, adapté ou traduit sans autorisation.**

**BACCALAURÉAT PROFESSIONNEL**  
Artisanat & Métiers d'Art option Marchandisage Visuel

SESSION JUIN 2015

**E3 EPREUVE PRATIQUE PRENANT EN  
COMPTE LA FORMATION EN MILIEU  
PROFESSIONNEL**

**SOUS-ÉPREUVE E33 – UNITÉ U33  
PROJET D'ART APPLIQUE ET RÉALISATION DE MAQUETTE**

**SUJET**

Ce sujet comporte  
10 pages A3 numérotées de 1/10 à 10/10

Baccalauréat Professionnel AMA Marchandisage Visuel Repère épreuve : 1506-AMA R P 33	Durée	Coefficient	Pagination
U33 : Projet d'art appliqué et réalisation de maquette	12 heures	3	1/10

## CONTEXTE

Un stand événementiel sera implanté en septembre prochain dans le hall d'embarquement de l'aéroport Paris-Charles de Gaulle. Il remplacera l'actuel et il exposera des produits et accessoires de l'enseigne «**Kusmi Tea**».

## CAHIER DES CHARGES

Vous devez réaliser, dans le hall d'embarquement, un stand événementiel. Il vous faudra dessiner un comptoir d'accueil et une signalétique haute.

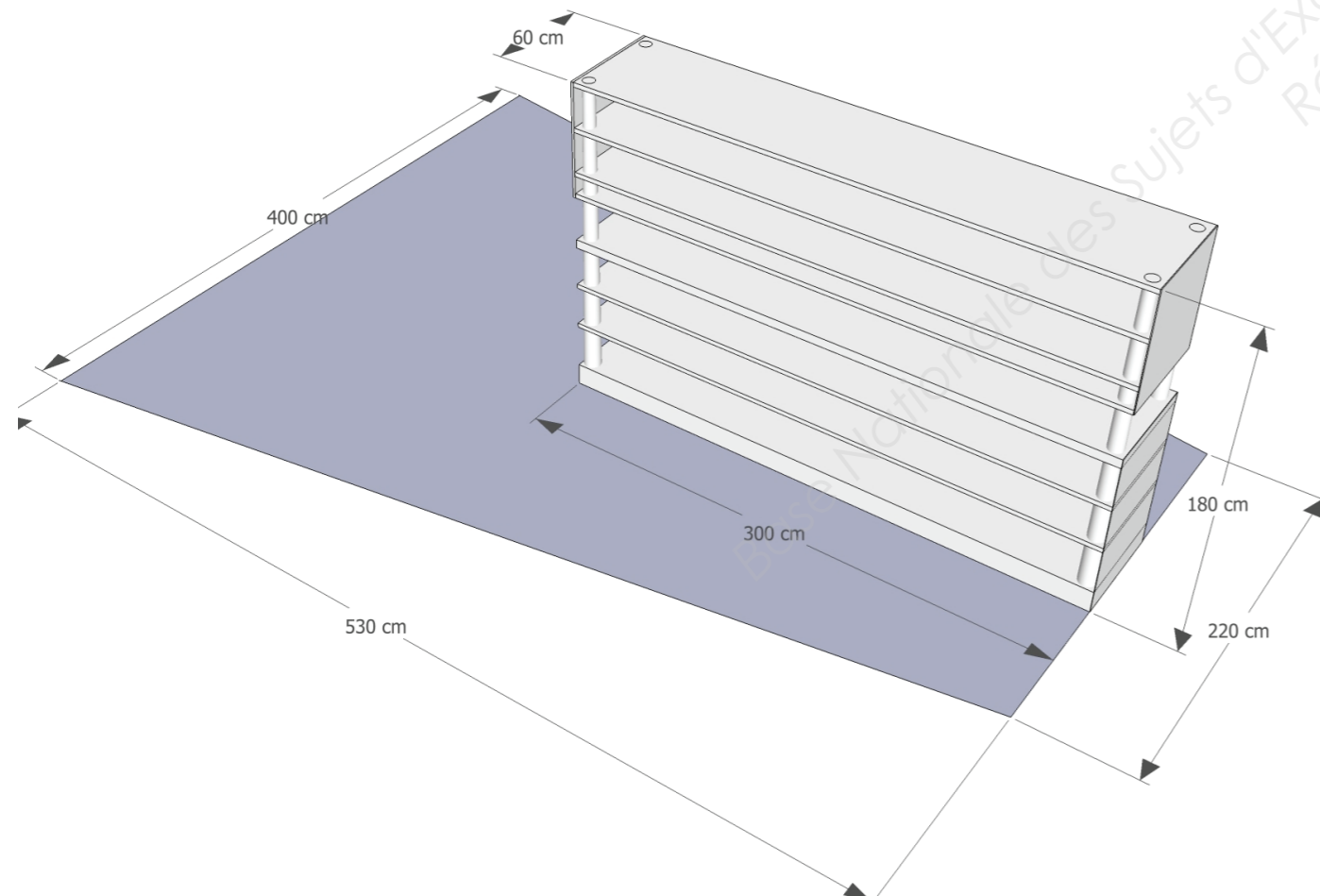
Votre comptoir devra être compris dans l'espace gris foncé ci-dessous et votre signalétique positionnée à partir de 180 cm, jusqu'à 240 cm.

Vous devez sélectionner des produits, des visuels et des accessoires que vous positionnerez sur le rayonnage déjà intégré dans votre espace commercial (voir ci-dessous).



## CARACTÉRISTIQUE DU STAND

- Sol : forme de trapèze en carton plume, épaisseur 5 mm + revêtement collé.
- Mobiliers : carton plume, épaisseur 3 mm.
- Hauteur du stand (sans la signalétique haute) : 180 cm.
- Hauteur maximum du stand (avec la signalétique haute) : 240 cm
- Largeur maximale : 400 cm.
- Largeur minimale : 220 cm.
- Longueur : 530 cm.
- Situation : centré dans l'allée principale.



## TRAVAIL A RÉALISER - On vous demande pour :

### 1/ Le comptoir d'accueil et la signalétique.

- Cahier des charges :
- une tablette pour personnes à mobilité réduite ;
  - une tablette pour personne en position debout ;
  - une signalétique haute «**KUSMI TEA**» pouvant être lue recto / verso.

- Sur la page 3/10, effectuez 2 recherches graphiques du comptoir et de la signalétique haute, en utilisant une technique de rough au crayon à papier pour les représenter.
- Sur la page 4/10, représentez des géométraux avec les cotations (vues de face, de gauche et du dessus) par des dessins précis, au crayon à papier.
- Sur la page 5/10, réalisez une maquette en utilisant du carton plume.

### 2/ Le rayonnage.

- Sur la page 6/10, sélectionnez et présentez des produits et accessoires. Les coller ou les dessiner sur la vue de face et la vue de droite.

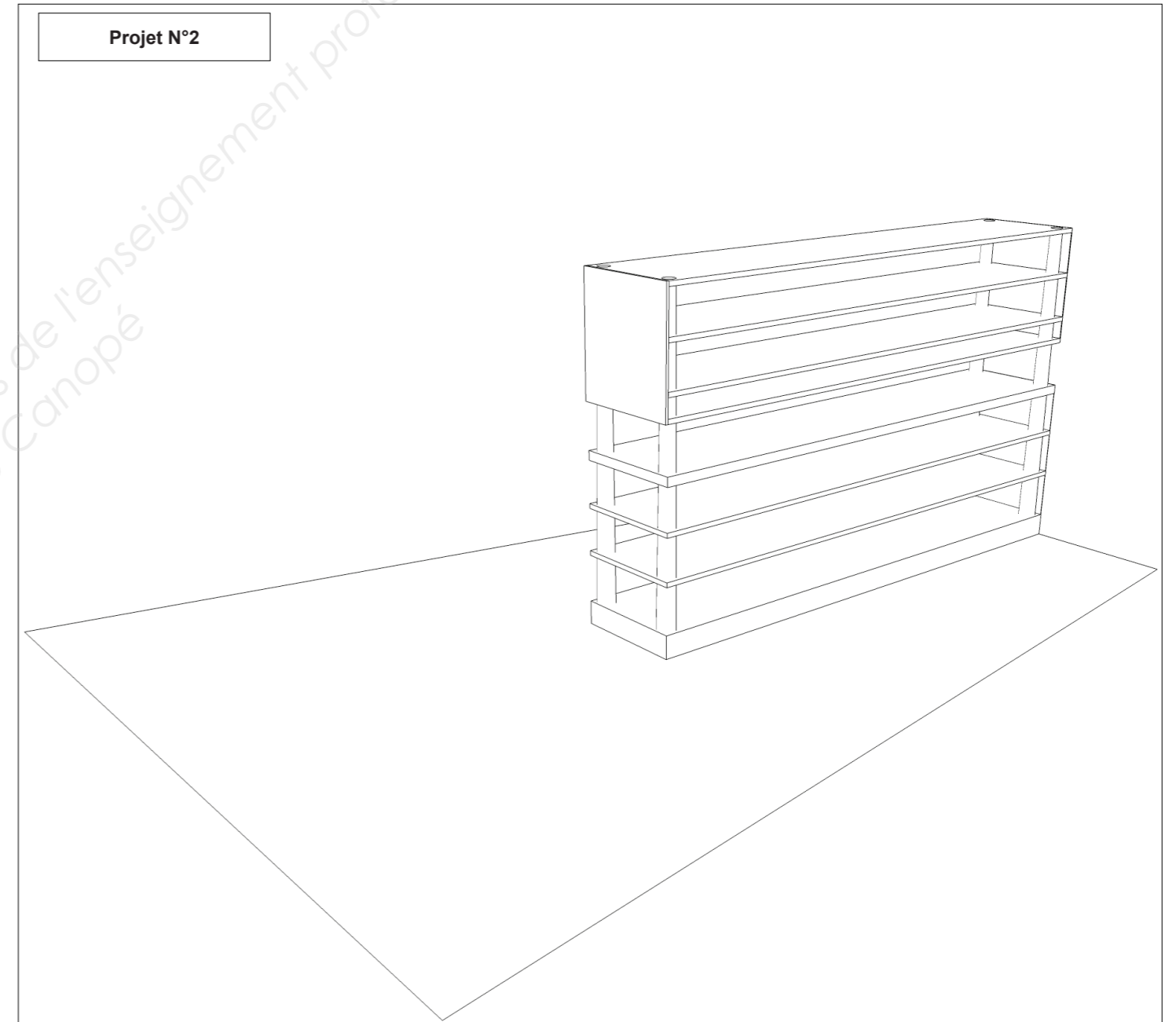
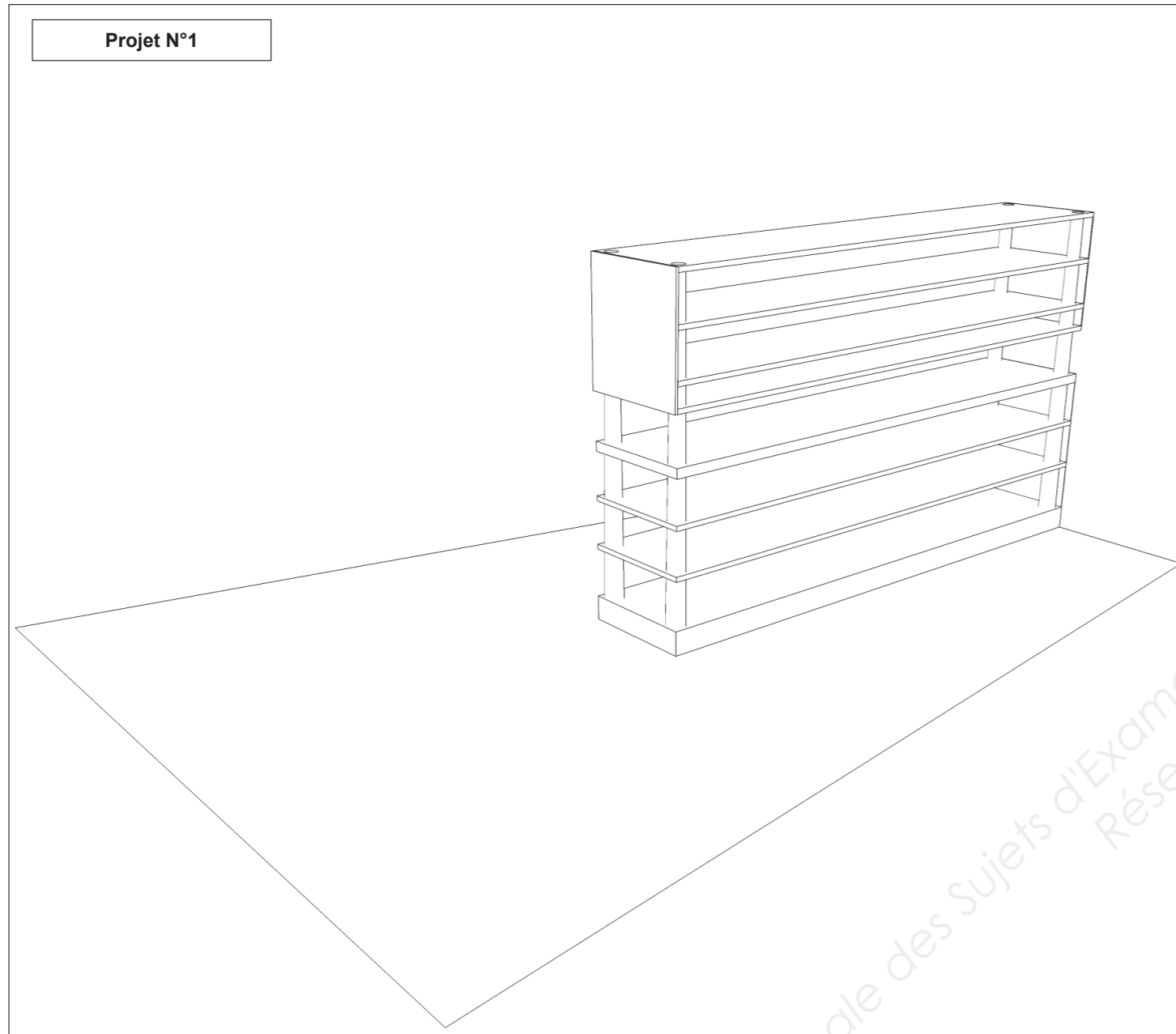
## CRITÈRES DE NOTATION

- Mise en page et organisation des planches.
- Qualité graphique et esthétique des croquis.
- Respect du cahier des charges.
- Qualité plastique de la maquette.
- Organisation.
- Soin.

Baccalauréat Professionnel AMA Marchandisage Visuel Repère épreuve : 1506-AMA R P 33	Durée	Coefficient	Pagination
U33 : Projet d'art appliqué et réalisation de maquette	12 heures	3	2/10

# 1/ LE COMPTOIR D'ACCUEIL ET LA SIGNALÉTIQUE HAUTE

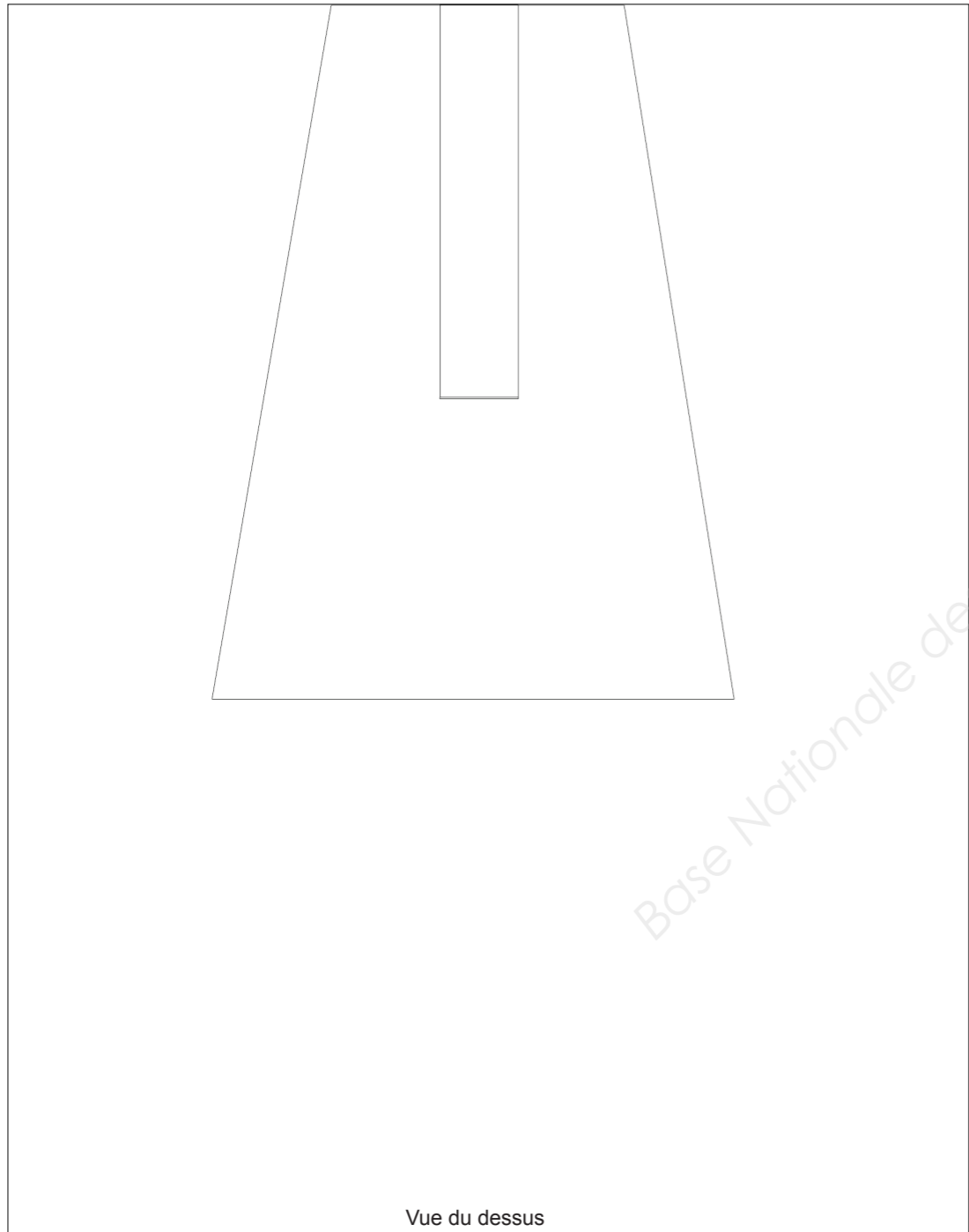
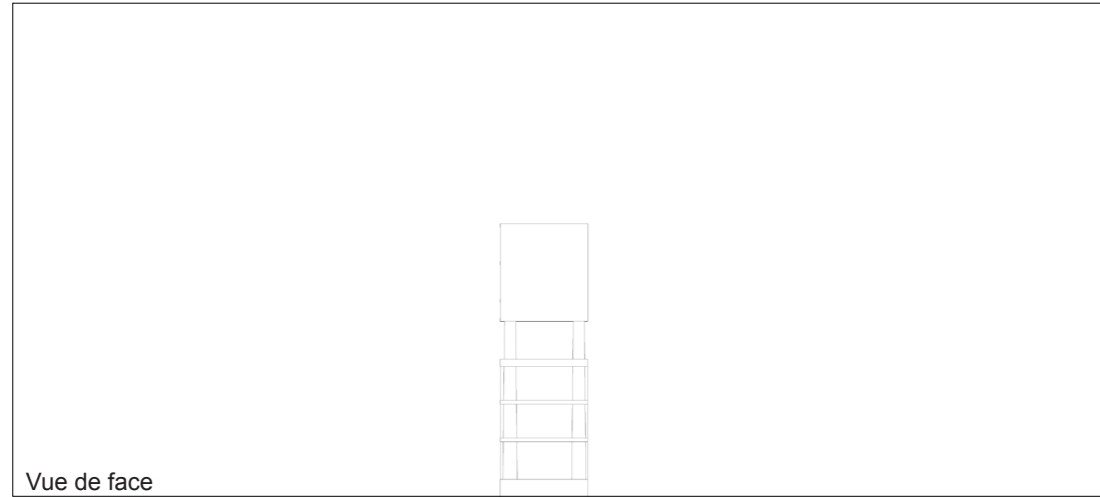
RECHERCHES GRAPHIQUES - Échelle libre - Sur chaque projet, dessinez un comptoir d'accueil comprenant une tablette pour personnes à mobilité réduite et une signalétique haute «**KUSMI TEA**» pouvant être lue recto / verso.



Base Nationale des Sujets d'Examens de l'enseignement professionnel  
Réseau Canopé

Baccalauréat Professionnel AMA Marchandisage Visuel Repère épreuve : 1506-AMA R P 33	Durée	Coefficient	Pagination
U33 : Projet d'art appliqué et réalisation de maquette	12 heures	3	3/10

DESSINS DE GÉOMÉTRIAUX - Échelle 1/50<sup>e</sup> - Choisissez 1 des 2 projets de la page 4/10. Dessinez-le en vue de face, de gauche et du dessus en indiquant les cotations.



Base Nationale des Sujets d'Examens de l'enseignement professionnel  
Réseau Canopé

Projet retenu : N° .....

Baccalauréat Professionnel AMA Marchandisage Visuel Repère épreuve : 1506-AMA R P 33	Durée	Coefficient	Pagination
U33 : Projet d'art appliqué et réalisation de maquette	12 heures	3	4/10

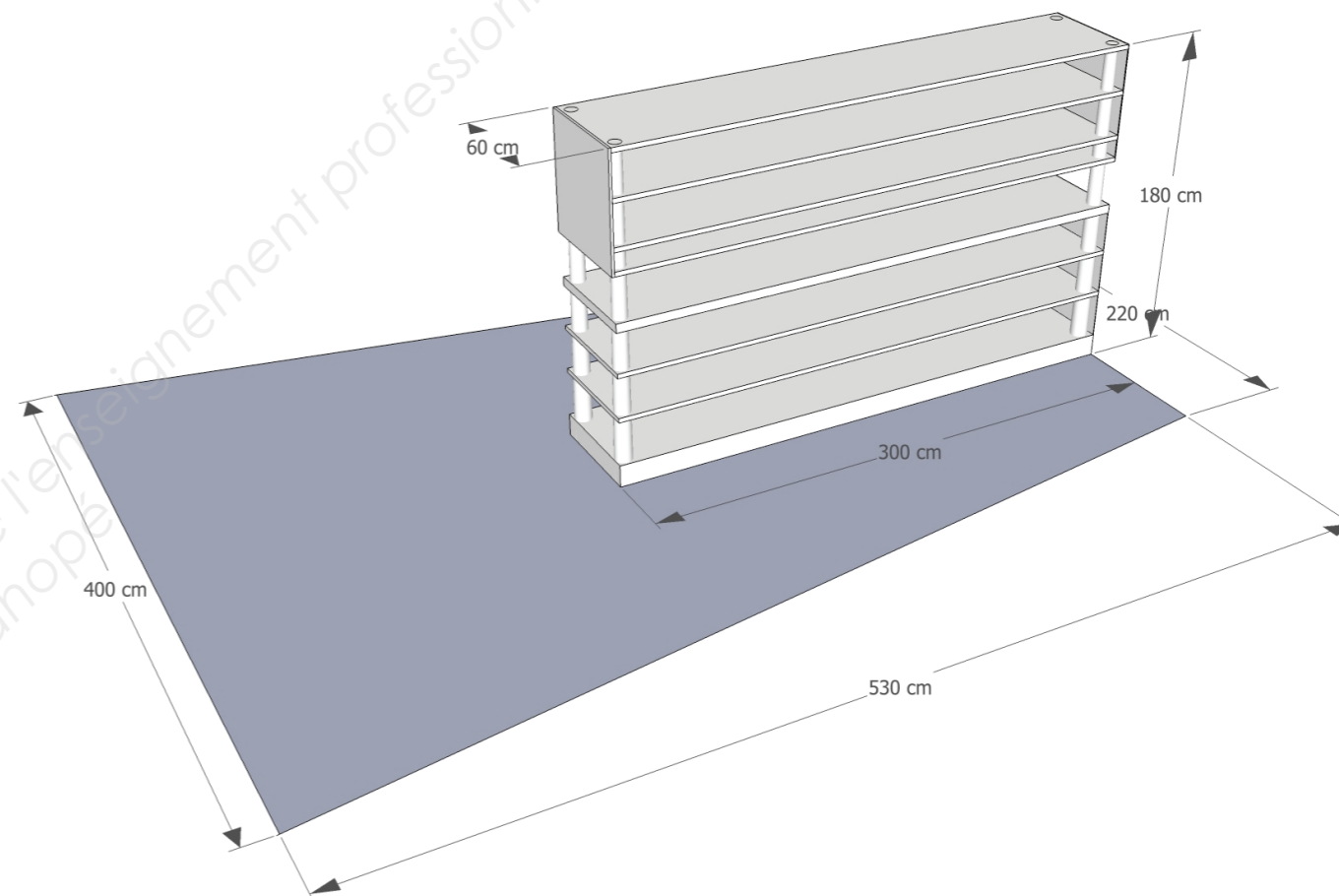
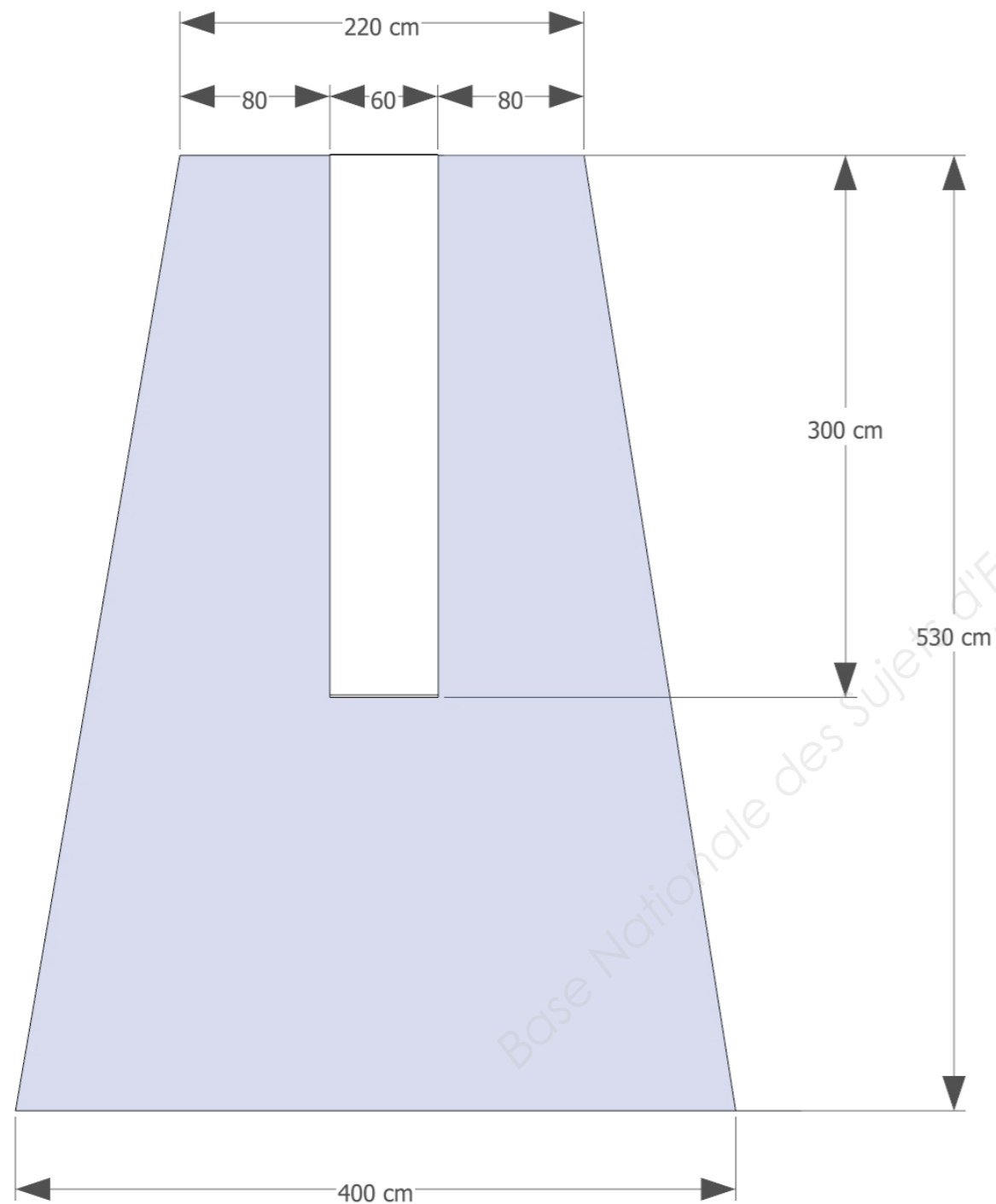
**RÉALISATION DE LA MAQUETTE** - Échelle 1/10è - Assemblez l'ensemble des éléments du stand «**KUSMI TEA**». Réalisez la maquette complète comprenant le comptoir, la signalétique et le rayonnage.

- **Le rayonnage** : volume parallélépipédique en carton plume, épaisseur 3 mm.

- **Le sol de la maquette** : trapèze en carton plume, épaisseur 5 mm + revêtement de sol avec du Canson couleur collé sur le carton plume.

- **Le rayonnage** : carton plume, épaisseur 3 mm.

- **Le comptoir et la signalétique haute** : carton plume, épaisseur 3 mm + mise en couleur de votre choix pour la signalétique.



Baccalauréat Professionnel AMA Marchandisage Visuel Repère épreuve : 1506-AMA R P 33	Durée	Coefficient	Pagination
U33 : Projet d'art appliqué et réalisation de maquette	12 heures	3	5/10

2) **LE RAYONNAGE** - Papier Canson, Échelle 1/10è - Réalisez l'aménagement du rayonnage et effectuez une présentation marchande. Si vous le souhaitez, dans un premier temps, esquissez votre proposition sur un calque.

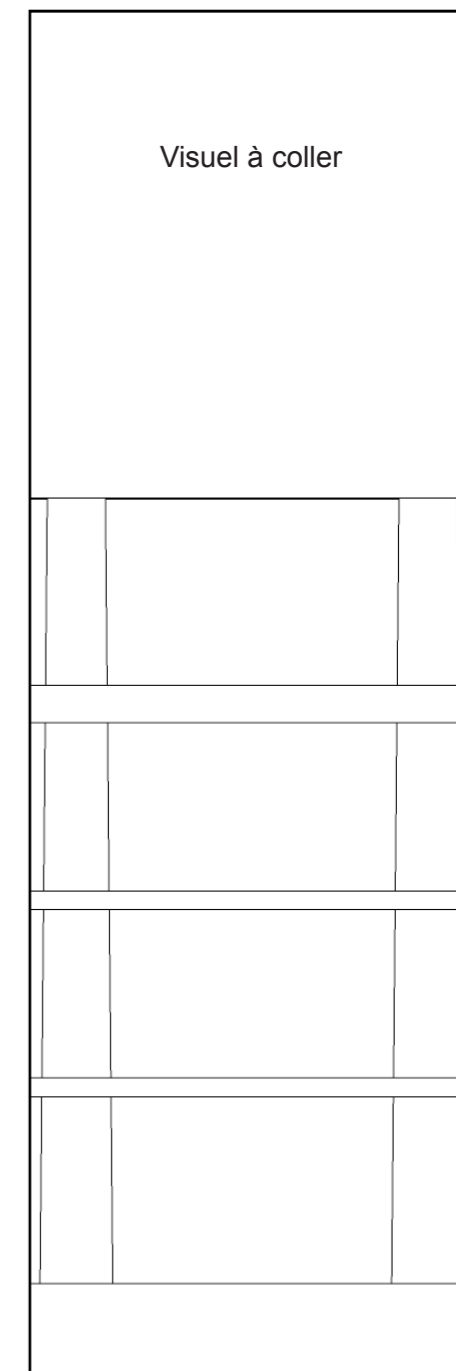
- Sur le rayonnage (vue de droite), présentez les produits et accessoires (pages 7 et 8) en proposant une harmonie colorée. Inspirez-vous des visuels de la page 10.

- Sur le panneau blanc en tête de rayonnage (vue de face), sélectionnez 1 visuel (page 9) et collez-le à l'emplacement réservé.

> Une fois le travail terminé, les 2 vues seront découpées et collées sur la maquette.



Vue de droite



Vue de face

Base Nationale des Sujets d'Examens de l'enseignement professionnel  
Réseau Canopé

Baccalauréat Professionnel AMA Marchandisage Visuel Repère épreuve : 1506-AMA R P 33	Durée	Coefficient	Pagination
U33 : Projet d'art appliqué et réalisation de maquette	12 heures	3	6/10

PRODUITS



Colorama pour boîtes métal



Boîtes de sachets



Coffrets 2 parfums



Coffrets miniatures 3 parfums



Coffrets de biscuits



Boîte de sachets



Sachet vrac 125g



Boîte métal 125g



Boîte métal 250g



Boîte métal 1kg

Baccauréat Professionnel AMA Marchandisage Visuel Repère épreuve : 1506-AMA R P 33 U33 : Projet d'art appliqué et réalisation de maquette	Durée	Coefficient	Pagination
	12 heures	3	7/10



ACCESSOIRES



Théières



Repose- sachets



Mugs

**CONSEIL**  
 Pour gagner du temps, ne détourez pas les éléments, découpez-les dans un rectangle.



Théières

tasses



Solitaires

Baccalauréat Professionnel AMA Merchandisage Visuel Repère épreuve : 1506-AMA R P 33	Durée	Coefficient	Pagination
U33 : Projet d'art appliqué et réalisation de maquette	12 heures	3	8/10

VISUELS



Baccalauréat Professionnel AMA Marchandisage Visuel Repère épreuve : 1506-AMA R P 33	Durée	Coefficient	Pagination
U33 : Projet d'art appliqué et réalisation de maquette	12 heures	3	9/10

BOUTIQUES



Baccalauréat Professionnel AMA Marchandisage Visuel Repère épreuve : 1506-AMA R P 33	Durée	Coefficient	Pagination
U33 : Projet d'art appliqué et réalisation de maquette	12 heures	3	10/10