



**LE RÉSEAU DE CRÉATION
ET D'ACCOMPAGNEMENT PÉDAGOGIQUES**

**Ce document a été mis en ligne par le Canopé de l'académie de Montpellier
pour la Base Nationale des Sujets d'Examens de l'enseignement professionnel.**

Ce fichier numérique ne peut être reproduit, représenté, adapté ou traduit sans autorisation.

BACCALAURÉAT PROFESSIONNEL
TECHNICIEN D'ÉTUDES DU BÂTIMENT

Option B : ASSISTANT EN ARCHITECTURE



ÉPREUVE E2 – E23

CONSIGNES aux candidat(e)s et aux surveillant(e)s d'épreuve :

◆ En fin d'épreuve, l'ensemble des **Documents Réponses (DR)** est ramassé, regroupé et agrafé par le (ou la) surveillant(e), dans une copie d'examen modèle éducation nationale, complétée par le (ou la) candidat(e). Rendre uniquement les DR listés ci-dessous :

DR à rendre :	Présentation des DR à rendre :	
	DR fourni(s) dans le dossier études du sujet	DR imprimé(s) sur place par les candidat(e)s
DR1	X	
DR2		X

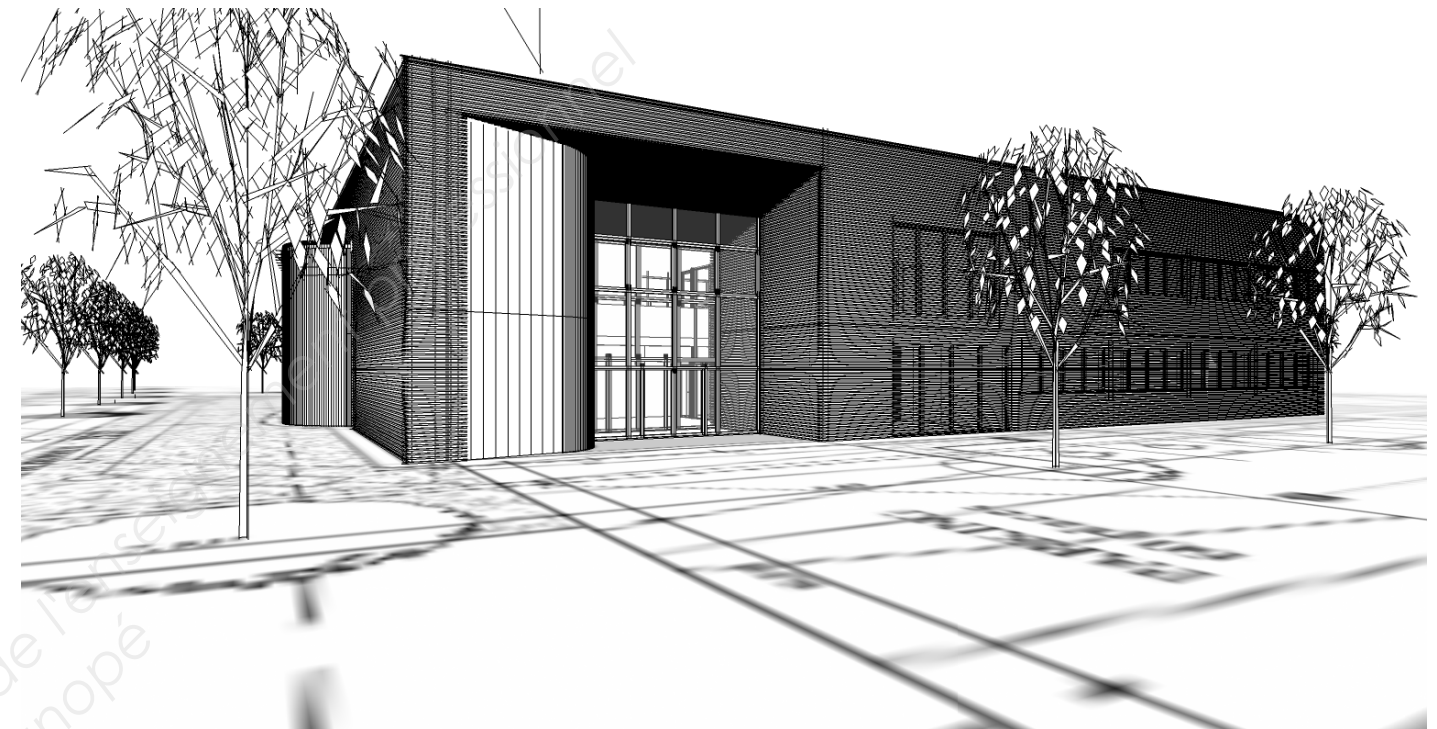
Découper impérativement sur le (ou les) DR sorti(s) de l'imprimante, le coin portant l'identification du (ou de la) candidat(e).

◆ Le **DOSSIER DE BASE**, est ramassé, avec l'identification du (ou de la) candidat(e), portée sur la page de garde. Ce dossier sera redonné à chaque candidat(e) au début de l'épreuve suivante. Il lui sera laissé à l'issue de la dernière épreuve.

ÉPREUVE E2		PROJET ARCHITECTURAL
SOUS-ÉPREUVE UNITÉ	E.23 U.23	ÉLABORATION D'ÉLÉMENTS DE PRÉSENTATION
SOMMAIRE		
DOSSIER ÉTUDES	Support papier	DE1 à DE2 DR1
	Support informatique	DR2
DOSSIER TECHNIQUE	Support papier	DT1, DT2, DT3
	Support informatique	DT4 à DT8

BACCALAURÉAT PROFESSIONNEL TECHNICIEN D'ÉTUDES DU BÂTIMENT Option B : ASSISTANT EN ARCHITECTURE	Communauté de communes du pays des Achards		
	ÉPREUVE E2 : PROJET ARCHITECTURAL SOUS-ÉPREUVE E 23 : ÉLABORATION D'ÉLÉMENTS DE PRÉSENTATION UNITÉ U.23		
Session 2015	DURÉE : 4 h 00 COEFFICIENT : 2	1506-TE PA 23	1/9

BACCALAURÉAT PROFESSIONNEL
TECHNICIEN D'ÉTUDES DU BÂTIMENT
Option B : ASSISTANT EN ARCHITECTURE



DOSSIER ÉTUDES

ÉPREUVE E2	PROJET ARCHITECTURAL		
SOUS-ÉPREUVE E.23	ÉLABORATION D'ÉLÉMENTS DE PRÉSENTATION		
UNITÉ U.23			
N°	Activités	Barème	Durée conseillée
Étude n°1	Dessiner un croquis perspectif à main levée d'une modification demandée par la maîtrise d'ouvrage	/ 15 pts	1 h 45
Étude n°2	Réaliser le visuel de l'intégration du bâtiment destiné au panneau de chantier	/ 25 pts	2 h 15

BACCALAURÉAT PROFESSIONNEL TECHNICIEN D'ÉTUDES DU BÂTIMENT Option B : ASSISTANT EN ARCHITECTURE	Communauté de communes du pays des Achards		
	ÉPREUVE E2 : PROJET ARCHITECTURAL SOUS-ÉPREUVE E 23 : ÉLABORATION D'ÉLÉMENTS DE PRÉSENTATION UNITÉ U.23		DOSSIER ÉTUDES
Session 2015	DURÉE : 4 h 00 COEFFICIENT : 2	1506-TE PA 23	2/9

Élaboration d'éléments de présentation

ÉTUDE N° 1

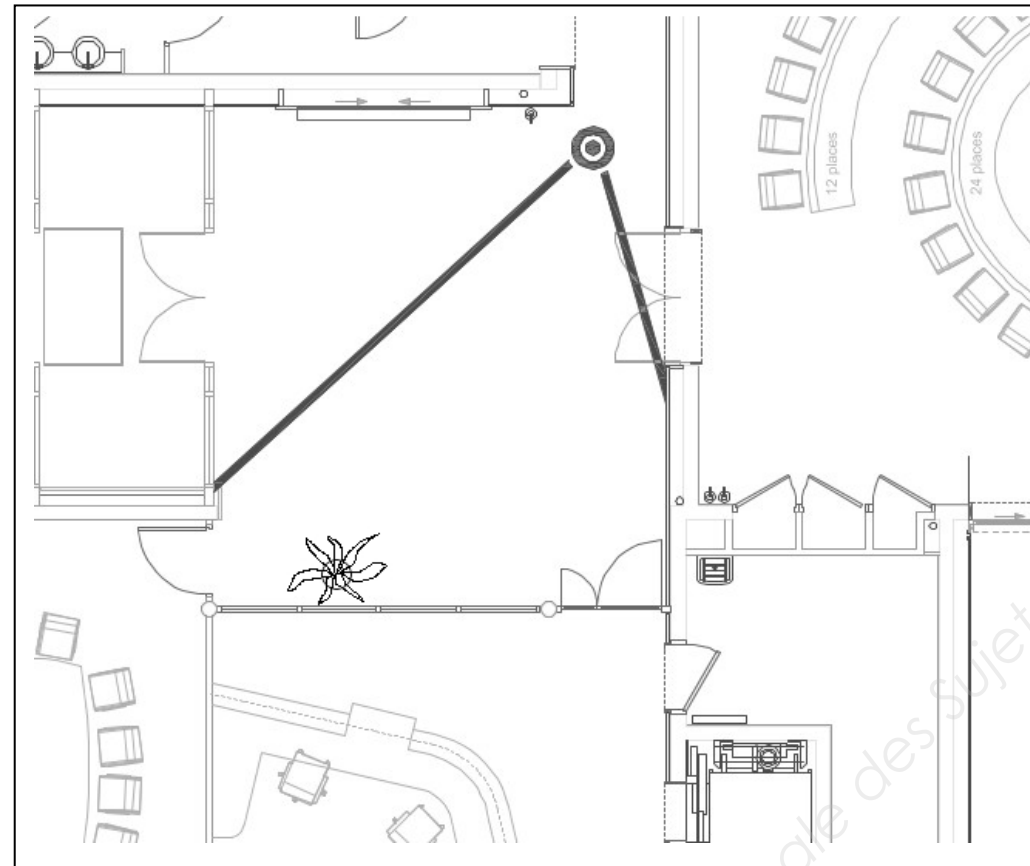
Renseignements complémentaires :

À l'aide des documents fournis, vous prendrez connaissance de la modification demandée.

L'hôtesse se tiendra debout derrière la banque au niveau du comptoir pour personne à mobilité réduite.

La plante fera environ 1,60 m de hauteur y compris le pot qui fera 70 cm de hauteur. Dessiner l'amorce du carrelage et du bardage.

Position de l'observateur



Tonalité des couleurs :

- bardage bois naturel ;
- banque d'accueil et P.P. : bois naturel ;
- mur salle des conseils : rouge ;
- sols : gris ;
- menuiseries (P.V.) : anthracite.

Exemple de plante à représenter



SITUATION PROFESSIONNELLE : *assistant(e) en entreprise d'architecture.*

Dans la phase projet de la construction, vous êtes chargé(e) suite à la création d'une salle de réunion à l'étage, au-dessus de la zone accueil, de dessiner la perspective d'ambiance correspondante.

ON DONNE :

- Dossier de base
- diaporama (avec animation et maquette) :
 - plans :
 - CCTP (extrait) :

- Documents techniques
- plans modifiés :
 - plan banque d'accueil :

Documents réponses :

Renseignements complémentaires :

Document papier	Fichier informatique
DG1 à DG11 PE1 à PE9	Diaporama.pps ou odp DG1 à DG11.pdf
DT1 et DT2 DT3	
DR1	
DE1	

ON DEMANDE :

Sur le document réponse **DR1**:

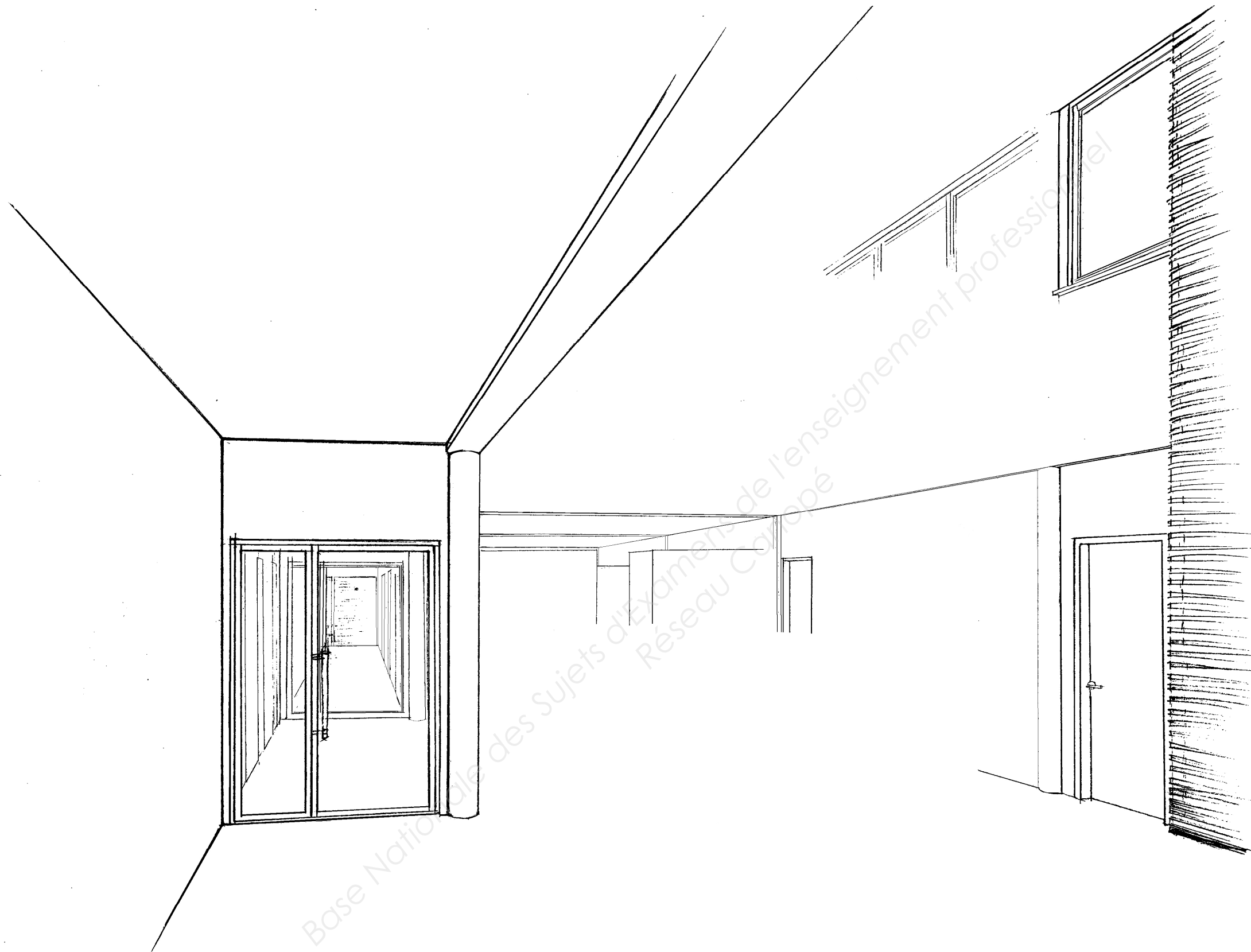
- 1.1- Dessiner à main levée la paroi vitrée coupée par la courbure, le bureau d'accueil, une silhouette derrière la banque et une plante.
- 1.2- Faire une proposition de mise en couleur en ton pastel, apporter un soin particulier à la transparence.
- 1.3- Écrire en haut à droite : votre n° de candidat.

ON EXIGE :

- un respect des éléments mis en perspective ;
- le bon positionnement de la paroi, de la banque, du personnage et de la plante ;
- une transparence respectant la profondeur ;
- une mise en ombre suivant direction de lumière et couleur adaptées.

DE1

BACCALAURÉAT PROFESSIONNEL TECHNICIEN D'ÉTUDES DU BÂTIMENT Option B : ASSISTANT EN ARCHITECTURE	Communauté de communes du pays des Achards		
	ÉPREUVE E2 : PROJET ARCHITECTURAL SOUS-ÉPREUVE E 23 : ÉLABORATION D'ÉLÉMENTS DE PRÉSENTATION UNITÉ U.23		DOSSIER ÉTUDES
Session 2015	DURÉE : 4 h 00 COEFFICIENT : 2	1506-TE PA 23	3/9



DR1

BACCALAURÉAT PROFESSIONNEL TECHNICIEN D'ÉTUDES DU BÂTIMENT Option B : ASSISTANT EN ARCHITECTURE	Communauté de communes du pays des Achards		
	ÉPREUVE E2 : PROJET ARCHITECTURAL SOUS-ÉPREUVE E 23 : ÉLABORATION D'ÉLÉMENTS DE PRÉSENTATION UNITÉ U.23		DOSSIER RÉPONSE
Session 2015	DURÉE : 4 h 00 COEFFICIENT : 2	1506-TE PA 23	4/9

Renseignements complémentaires :

À défaut d'un logiciel de capture d'écran vous utiliserez la fonction **impr écran** pour enregistrer le point de vue choisi sur la maquette du pdf3D du dossier de base.

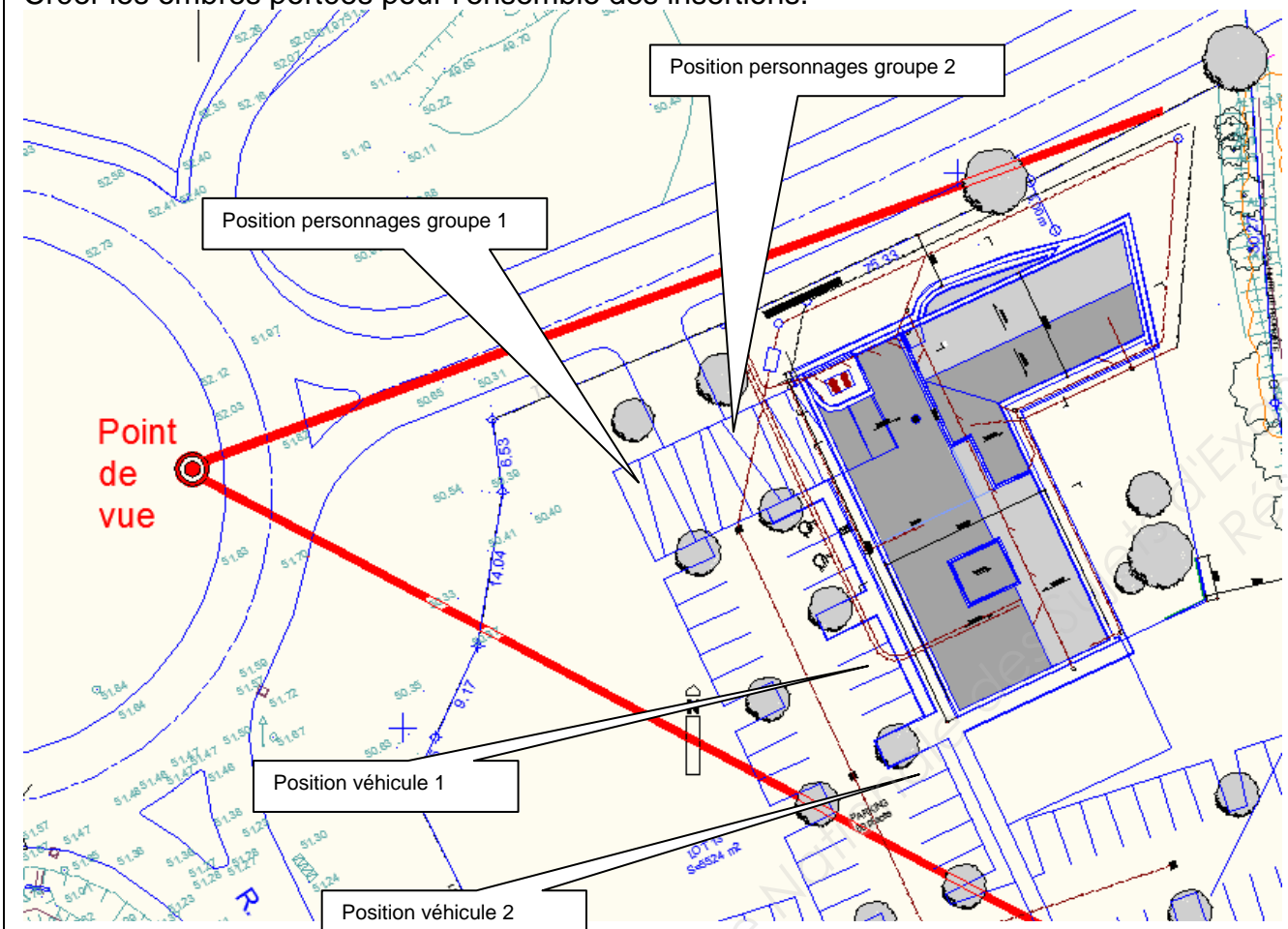
Sur DR2 les piquets d'implantation bornent l'emprise du bâtiment.

Positionner :

- deux groupes de personnages sur le parvis ;
- deux véhicules ;
- les arbres du parking, suivant l'implantation donnée (ht : 3 - 4 m).

Donner de la transparence aux arbres afin de ne pas masquer la façade.

Créer les ombres portées pour l'ensemble des insertions.



SITUATION PROFESSIONNELLE : assistant(e) en entreprise d'architecture.

Dans la phase projet de la construction, vous êtes chargé(e) de créer l'image du projet qui figurera sur le panneau de chantier.

ON DONNE :

Dossier de base

- diaporama (avec animation et maquette) :
- plans :
- CCTP (extrait) :

Dossier technique

- images à utiliser :

Documents réponses :

- une image à modifier :

Renseignements complémentaires :

Document papier	Fichier Informatique
DG1 à DG11 PE1 à PE9	Diaporama.pps ou .odp DG1 à DG11.pdf
	DT4 à DT8.png
DE2	DR2.png

ON DEMANDE : sur le document réponse DR2

- 2.1- Insérer l'image du bâtiment sur son site.
- 2.2- Effacer les travaux au premier plan et le panneau voie sans issue.
- 2.3- Positionner les deux groupes de personnages, les arbres et deux véhicules.
- 2.4- Enregistrer votre travail sous le nom « **DR2 suivi de votre n° de candidat** ».
- 2.5- Préparer une présentation en vue d'une sortie (couleur) papier sur A3 paysage (taille de l'image 24 x 36 cm). Inscrire sur cette présentation : en haut à droite votre n° de candidat, en bas à droite DR2.
- 2.6- Imprimer votre présentation.

ON EXIGE :

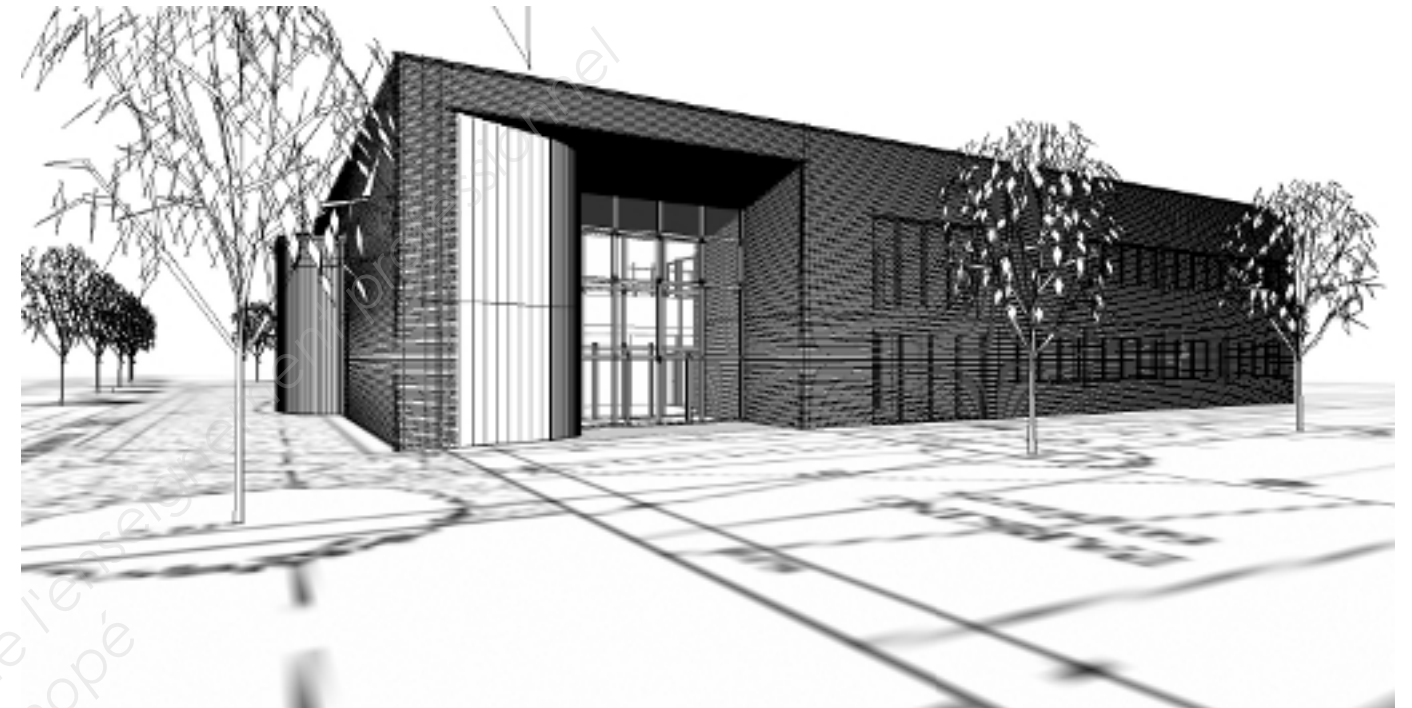
- une suppression juste des éléments de premier plan ;
- une intégration cohérente ;
- une bonne insertion du bâtiment et des éléments annexes ;
- le respect des proportions, de la profondeur de champ et de la perspective ;
- un effet de transparence sur la végétation ;
- des éléments convenablement ombrés.

DE2

BACCALAURÉAT PROFESSIONNEL TECHNICIEN D'ÉTUDES DU BÂTIMENT Option B : ASSISTANT EN ARCHITECTURE	Communauté de communes du pays des Achards		
	ÉPREUVE E2 : PROJET ARCHITECTURAL SOUS-ÉPREUVE E 23 : ÉLABORATION D'ÉLÉMENTS DE PRÉSENTATION UNITÉ U.23		DOSSIER ÉTUDES
Session 2015	DURÉE : 4 h 00 COEFFICIENT : 2	1506-TE PA 23	5/9

BACCALAURÉAT PROFESSIONNEL
TECHNICIEN D'ÉTUDES DU BÂTIMENT

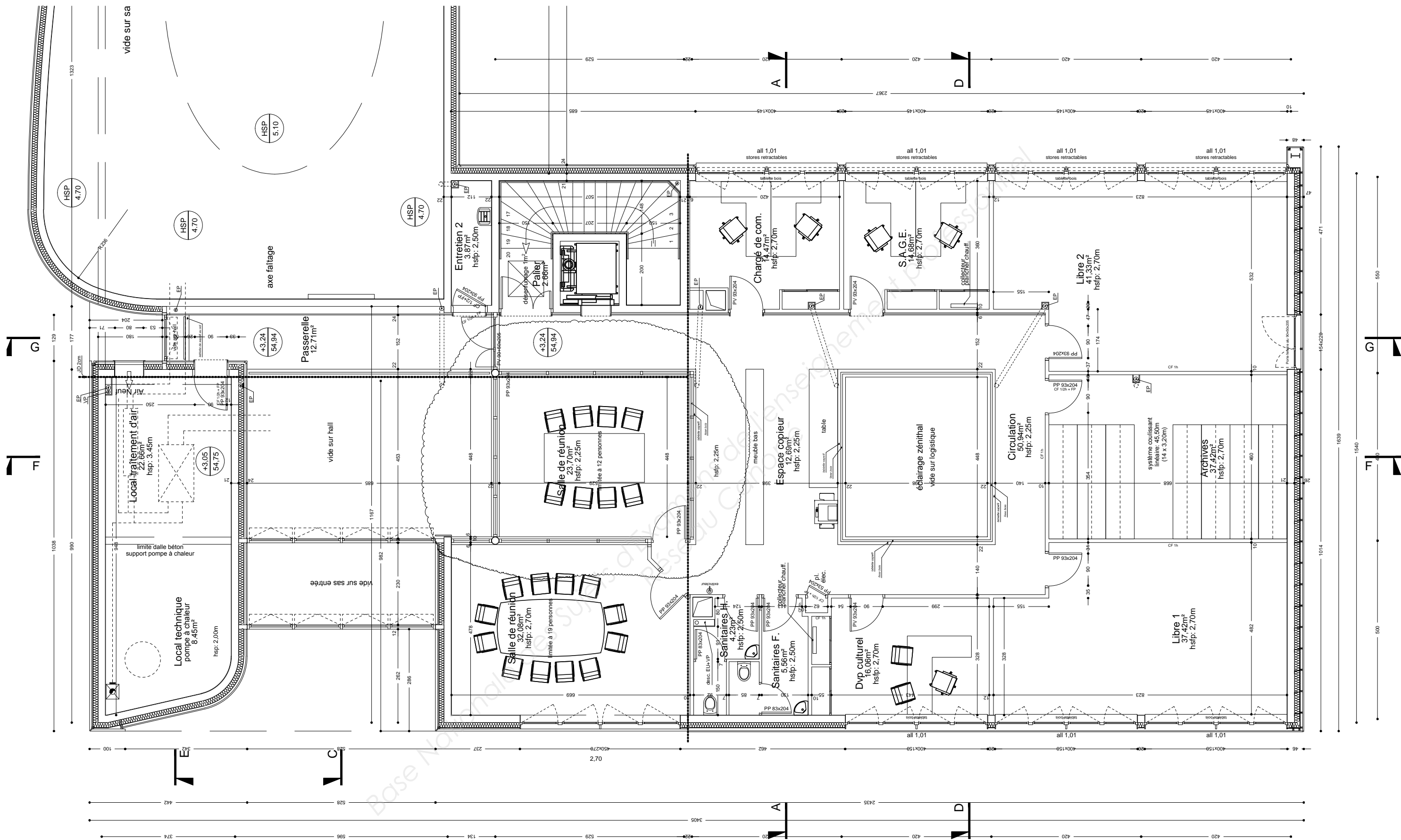
Option B : ASSISTANT EN ARCHITECTURE



DOSSIER TECHNIQUE

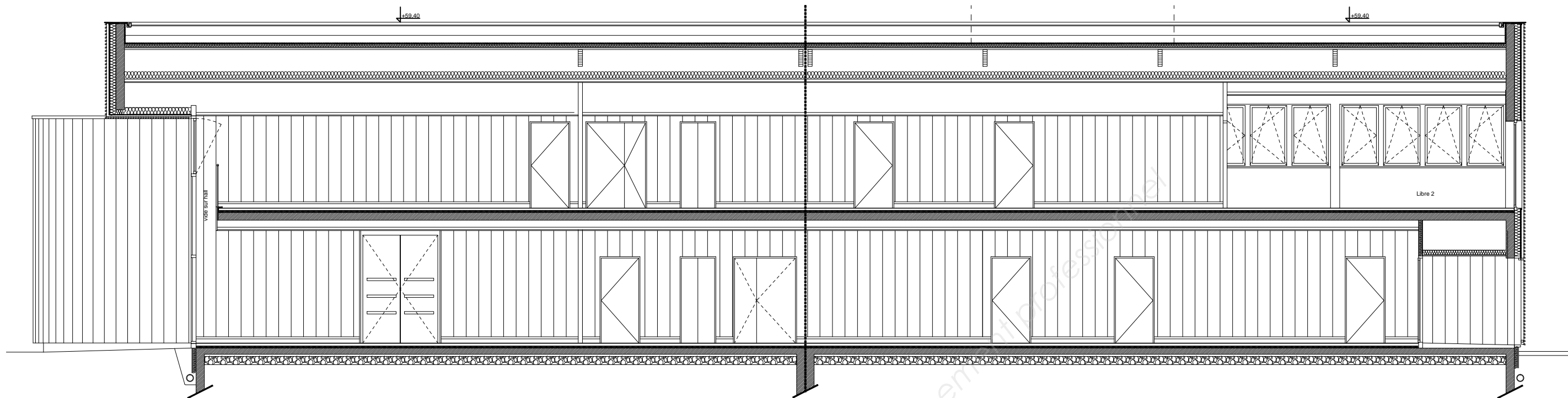
ÉPREUVE E2	PROJET ARCHITECTURAL	
SOUS-ÉPREUVE E.23	ÉLABORATION D'ÉLÉMENTS DE PRÉSENTATION	
UNITÉ U.23		
Documents	N° papier	N° numérique
Plans de l'étage modifié	DT1	DT1.pdf
Coupe FF modifiée	DT2	DT2.pdf
Plans de la banque d'accueil	DT3	DT3.pdf
Arbre détourné		DT4.png
Automobiles détournées		DT5&6.png
Groupes de personnages détournés		DT7&8.png

BACCALAURÉAT PROFESSIONNEL TECHNICIEN D'ÉTUDES DU BÂTIMENT Option B : ASSISTANT EN ARCHITECTURE	Communauté de communes du pays des Achards		
	ÉPREUVE E2 : PROJET ARCHITECTURAL SOUS-ÉPREUVE E 23 : ÉLABORATION D'ÉLÉMENTS DE PRÉSENTATION UNITÉ U.23		DOSSIER TECHNIQUE
Session 2015	DURÉE : 4 h 00 COEFFICIENT : 2	1506-TE PA 23	6/9

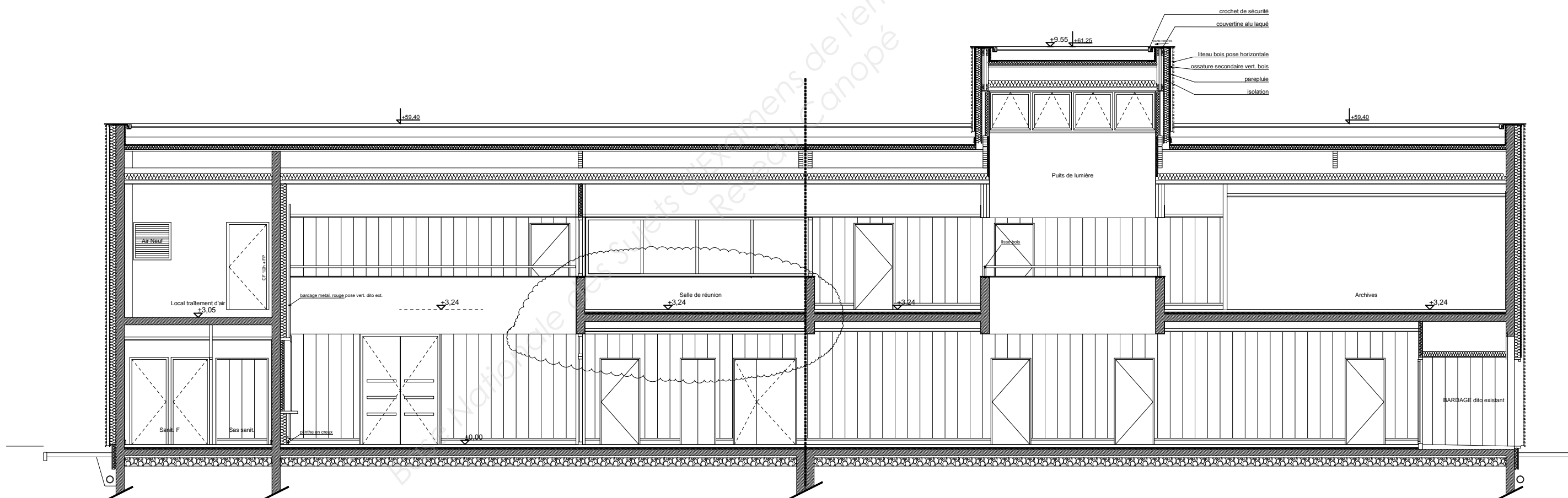


ETAGE MODIFIE

<p>BACCALAUREAT PROFESSIONNEL TECHNICIEN D'ETUDES DU BATIMENT Option B : ASSISTANT EN ARCHITECTURE</p>	<p>Communauté de Communes du Pays des Achards</p>	
	<p>EPREUVE E2 : PROJET ARCHITECTURAL SOUS-EPREUVE E 23 : ELABORATION D'ELEMENTS DE PRESENTATION UNITE U.23</p>	<p>DOSSIER TECHNIQUE</p>
<p>DUREE : 4 H 00</p>	<p>COEFFICIENT : 2</p>	<p>7/9</p>



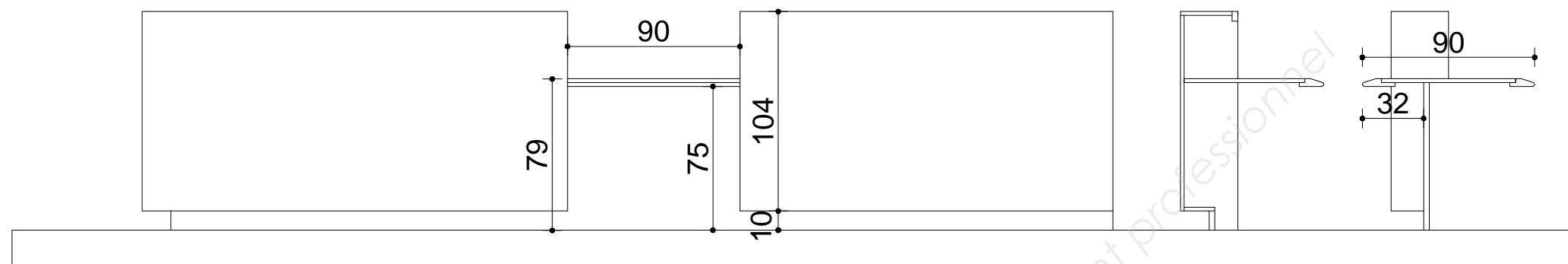
Coupe GG



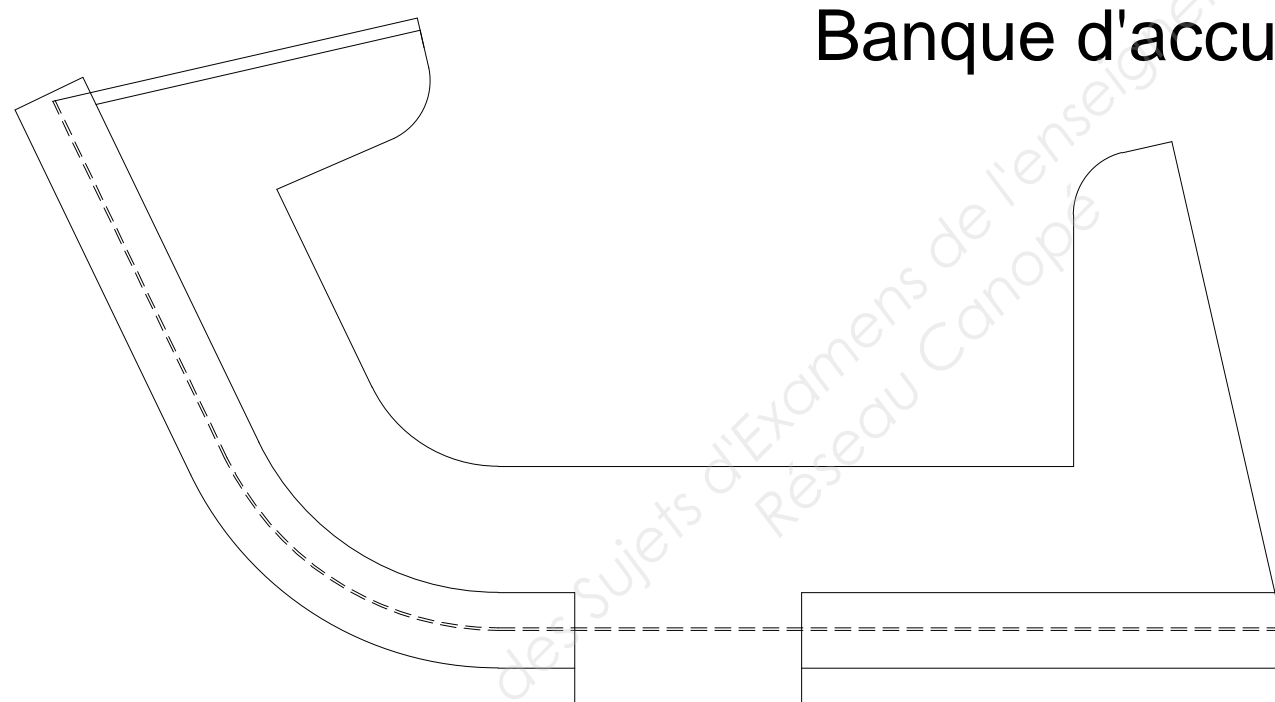
Coupe FF

DT2

BACCALAUREAT PROFESSIONNEL TECHNICIEN D'ETUDES DU BATIMENT Option B : ASSISTANT EN ARCHITECTURE	Communauté de Communes du Pays des Achards	
	EPREUVE E2 : PROJET ARCHITECTURAL SOUS-EPREUVE E 23 : ELABORATION D'ELEMENTS DE PRESENTATION UNITE U.23	
	DUREE : 4 H 00 COEFFICIENT : 2	DOSSIER TECHNIQUE 8/9



Banque d'accueil



DT3

BACCALAUREAT PROFESSIONNEL TECHNICIEN D'ETUDES DU BATIMENT Option B : ASSISTANT EN ARCHITECTURE	Communauté de Communes du Pays des Achards	
	EPREUVE E2 : PROJET ARCHITECTURAL SOUS-EPREUVE E 23 : ELABORATION D'ELEMENTS DE PRESENTATION <small>UNITE U.23</small>	DOSSIER TECHNIQUE
	DUREE : 4 H 00 COEFFICIENT : 2	9/9