



**LE RÉSEAU DE CRÉATION  
ET D'ACCOMPAGNEMENT PÉDAGOGIQUES**

**Ce document a été mis en ligne par le Canopé de l'académie de Montpellier  
pour la Base Nationale des Sujets d'Examens de l'enseignement professionnel.**

**Ce fichier numérique ne peut être reproduit, représenté, adapté ou traduit sans autorisation.**

# BACCALAUREAT PROFESSIONNEL T.M.A

## Technicien Menuisier – Agenceur

**EPREUVE : E2 – Technologie**

**Dossier commun aux sous-épreuves :**

Sous-épreuve E.21

Unité U21 ANALYSE TECHNIQUE D'UN OUVRAGE

Sous-épreuve E.22

Unité U22 PREPARATION D'UNE FABRICATION  
ET D'UNE MISE EN ŒUVRE SUR CHANTIER

### **DOSSIER TECHNIQUE**

Ce dossier comprend :

- Page de garde Page 1 / 8
- Perspective du projet Page 2 / 8
- Description sommaire, extrait cadastral Page 3 / 8
- Façades Page 4 / 8
- Plan état futur Page 5 / 8
- Zone à étudier Page 6 / 8
- Coupe de l'extension Page 7 / 8
- Extraits descriptif, lot menuiserie Page 8 / 8

CODE EPREUVE : 1506 TMA T		EXAMEN : BACCALAUREAT PROFESSIONNEL		SPECIALITE : Technicien Menuisier - Agenceur	
SESSION 2015	DOSSIER TECHNIQUE	EPREUVE : E21 – Analyse technique d'un ouvrage EPREUVE : E22 - Préparation d'une fabrication et d'une mise en œuvre sur chantier			Calculatrice autorisée : OUI
Durée : 4 h 00		Coefficient : 3	Sujet n° 37EG13	Sujet n° 38EG13	Page : 1 / 8

Perspective du projet





**Notice DP 4****DESCRIPTION DE L'ENVIRONNEMENT EXISTANT**

Le projet est implanté sur la parcelle cadastrée section AH lot n°17 sur la commune des Trois Moutiers (86) pour une contenance de 600 m<sup>2</sup>.

Le terrain est dans le centre bourg.  
L'environnement immédiat est constitué de maisons de bourg.

**INTEGRATION DU PROJET**

La présente opération a pour objet l'extension d'une habitation principale.

- Bardage zinc, paroi verticale,
- Toiture terrasse non accessible,
- Menuiseries Aluminium anthracite (RAL 7006) ; volet roulant.

La surface de plancher construite sera de 26,65 m<sup>2</sup>.

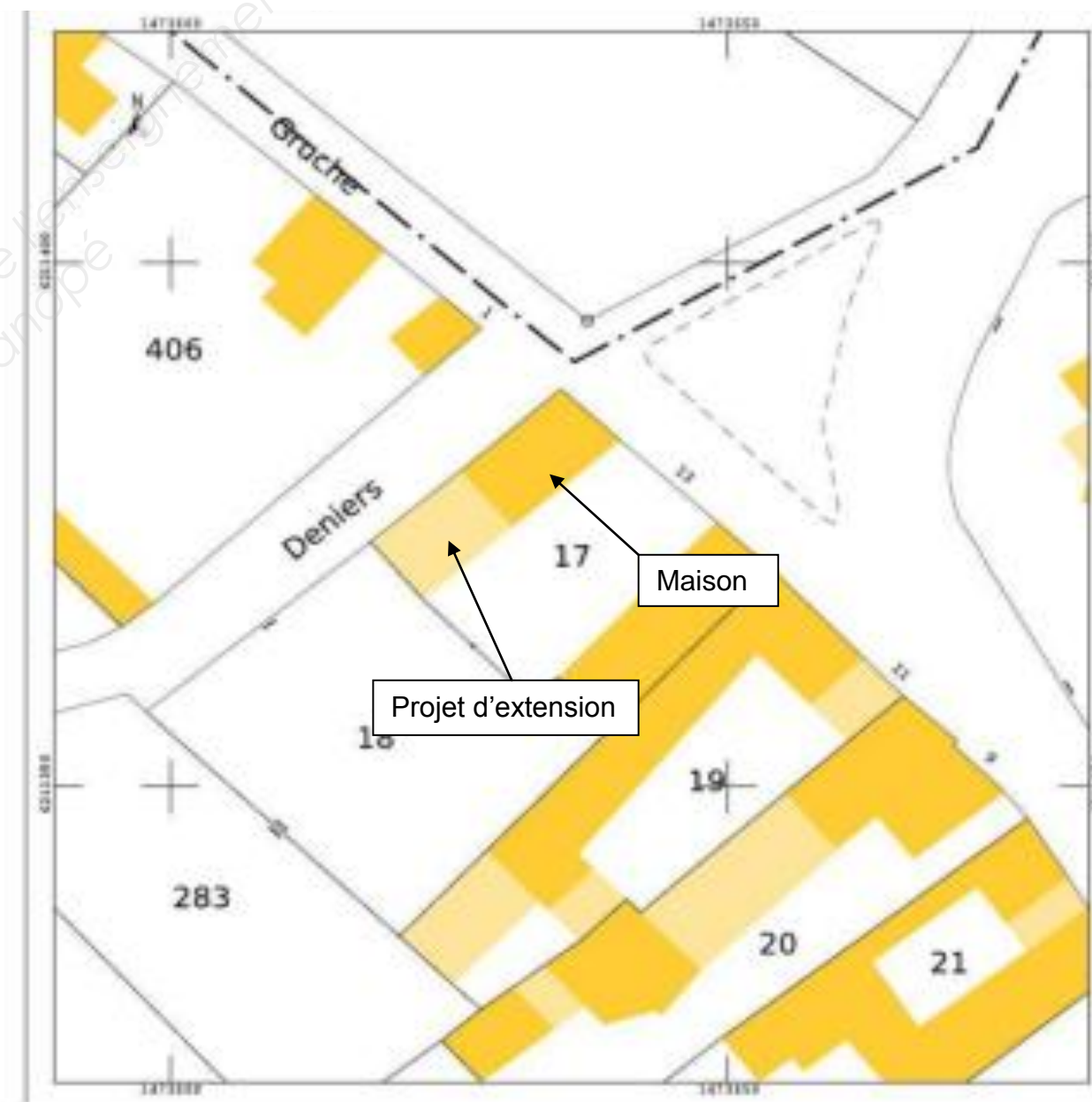
Projection construite au sol : 29,55 m<sup>2</sup>.

L'accès à l'habitation est inchangé.

Les réseaux EP et EU sont inchangés.  
Les réseaux électricité, téléphone et AEP se feront depuis l'actuelle habitation.

La délimitation de la parcelle par un muret de part en part du portail est inchangée.

Des arbres agrémentent la parcelle, un engazonnement complète le volet paysager.  
Des haies vives sont plantées.



# FACADES



Pignon **NORD**



Façade **EST**

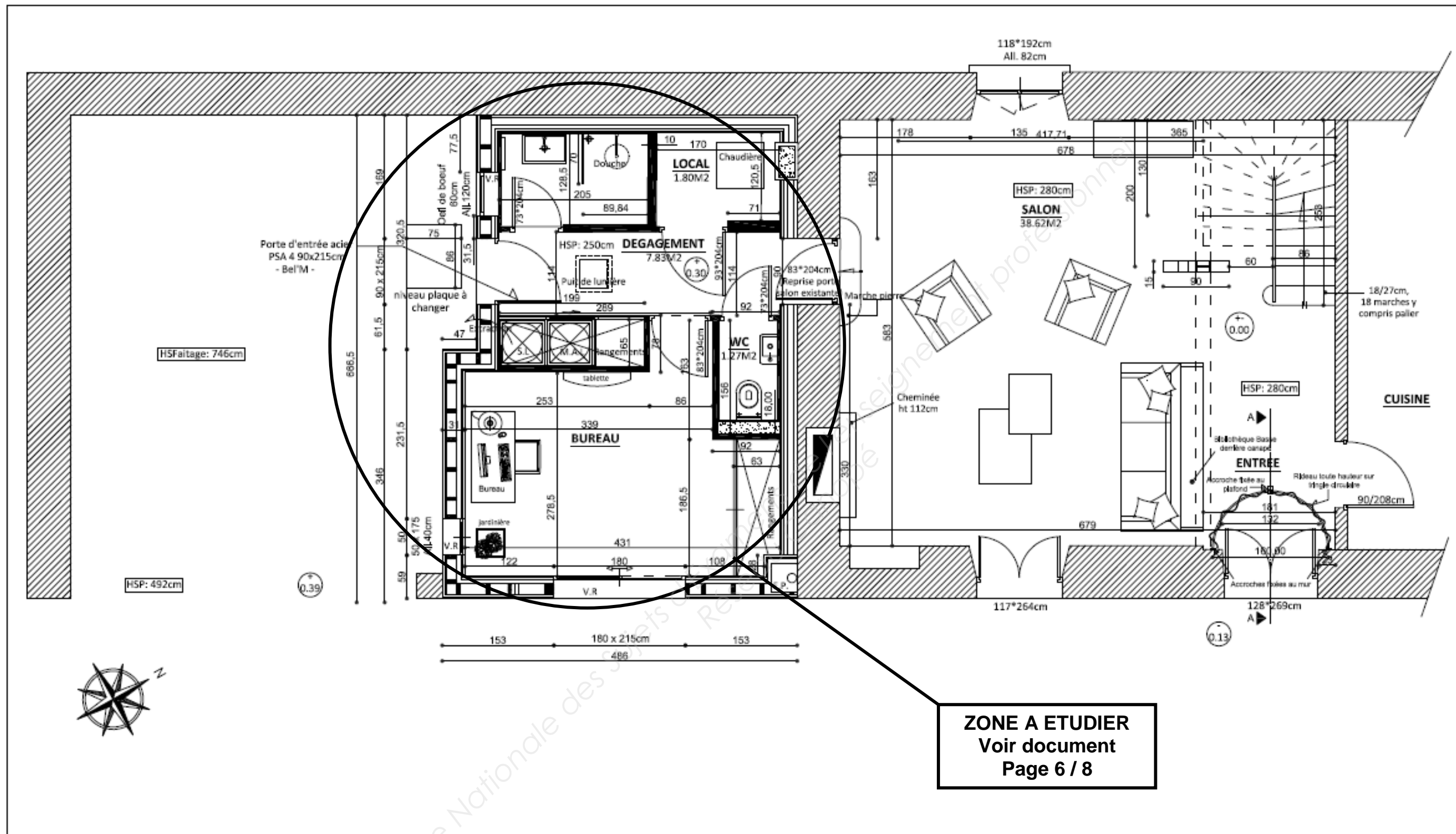


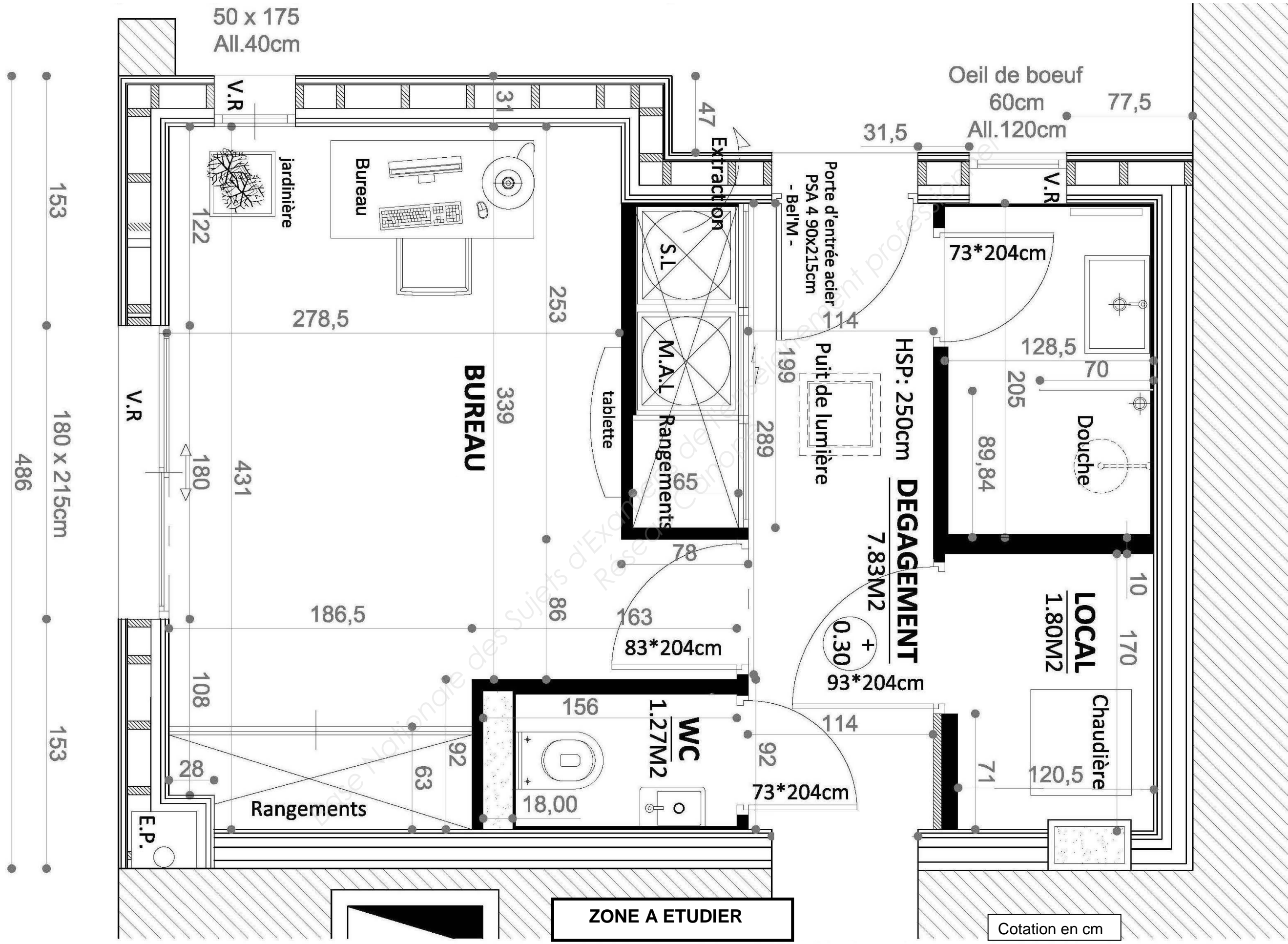
Pignon **SUD**

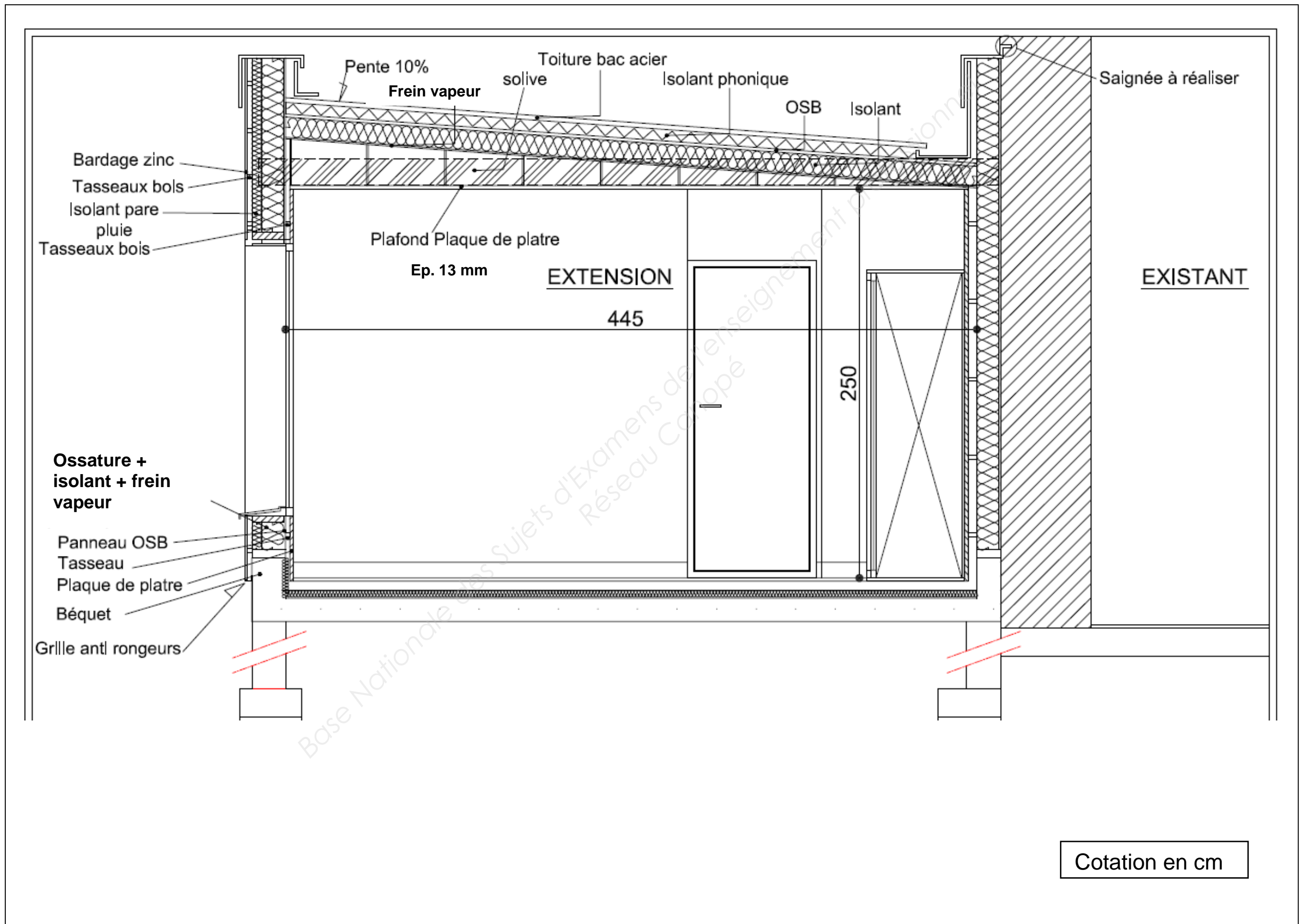


Façade **OUEST**











DESCRIPTIF COUVERTURE / OSSATURE BOIS / MENUISERIE	Quantité
<b>OSSATURE BOIS SUIVANT NOUVELLES NORMES SISMIQUES :</b>	
Lisse d'ancrage CL4 + bande d'arase DELTA PROTEC	1,000
Ossature section 45 x 145 + contreventement 12 mm	1,000
<b>STRUCTURE COUVERTURE :</b>	
Solivage section 75 x 220	1,000
Muralières section 45 x 200	1,000
Accessoires de fixation	1,000
Dalles OSB épaisseur 18 mm	1,000
<b>COUVERTURE :</b>	
Bac acier coloris RAL 7015 (panneau sandwich isolés type ISOPAN)	1,000
Chéneau d'évacuation d'eau	1,000
Accessoires d'étanchéité	1,000
<b>MENUISERIE EXTERIEURE :</b>	
Menuiserie Aluminium mono couleur anthracite RAL 7006	1,000
Coffre volet roulant incorporé, motorisation filaire individuelle	1,000
Tablier RAL 7006	1,000
Baie coulissante 2 vantaux 2150 x 1800, localisation bureau)	1,000
Baie fixe 1750 x 500 (localisation bureau)	1,000
Porte d'entrée acier avec oculus de diamètre 500 mm RAL 7006	1,000
Châssis fixe diamètre 600 mm (localisation salle de bain)	1,000
<b>ISOLATION BARDAGE :</b>	
Isolation mur EST par bio fibre épaisseur 140 mm	1,000
Isolation extérieure pavatherm 60 mm	1,000
Contre liteaux 45 x 28	1,000
Bardage réf SIMONIN Funlam gris vieilli	1,000
<b>MENUISERIE INTERIEURE :</b>	
Blocs portes postformés (localisation bureau, WC, douche)	1,000
Bloc porte coupe-feu 1/2h pour chaufferie	1,000
Placard façade coulissante + aménagement	1,000
<b>PLAFOND :</b>	
Plafond isolation fibre de bois épaisseur 200 mm + frein vapeur type intello + contre liteaux	1,000
Plafond : ossature F 530 + plaque de plâtre + jointement	1,000
Murs extérieurs : plaques de plâtre y compris de l'hydro pour pièces humides et coupe-feu pour chaufferie	1,000
Cloisons y compris raccord dans la partie existante	1,000
Jointement	1,000