



**LE RÉSEAU DE CRÉATION
ET D'ACCOMPAGNEMENT PÉDAGOGIQUES**

**Ce document a été mis en ligne par le Canopé de l'académie de Montpellier
pour la Base Nationale des Sujets d'Examens de l'enseignement professionnel.**

Ce fichier numérique ne peut être reproduit, représenté, adapté ou traduit sans autorisation.

Baccalauréat Professionnel

MÉTIERS DE LA MODE - VÊTEMENTS

E11 : Développement de produit -
Esthétique, fonctionnel et technique

SESSION 2015

Coefficient : 3

Durée de l'épreuve : 4 heures

Ce dossier comporte :

- un dossier sujet
- un dossier réponse

pages 1/12 à 3/12
pages 4/12 à 12/12

Dès que le sujet est remis, les candidats doivent s'assurer qu'il est complet.

Compétences terminales évaluées :

C1.12 - Contextualiser.

C2.11 - Décoder un cahier des charges esthétique et fonctionnel.

C2.23 - Répertorier différentes solutions technologiques.

C2.24 - Proposer et adapter des solutions technologiques en rapport avec les matériaux, les matériels et les diverses contraintes.

C2.62 - Apporter les modifications nécessaires.

Matériels et fournitures mis à votre disposition :

- un poste informatique, avec un logiciel lisant les fichiers au format PDF ;
- un support numérique.

Calculatrice autorisée, conformément à la circulaire n° 99-186 du 16 novembre 1999.

Baccalauréat Professionnel Métiers de la Mode-Vêtements	Code : 1506-MMV TC 11	Session 2015	Dossier Sujet
Épreuve E11 : Développement de produit - Esthétique, fonctionnel et technique	Durée : 4 heures	Coefficient : 3	1/12

CHEMISE

Mise en situation

La tendance actuelle dans la mode est à la démesure : col boule, manches bouffantes, volants, matières colorées..., terminé les tenues tristes et étriquées. Les femmes dynamiques et modernes recherchent des tenues aux touches originales qui se démarquent de la mode grande diffusion et leur permettent de se sentir bien.

Pour la nouvelle collection printemps-été, le bureau de style décide de réactualiser le modèle LÉONIE. Pour lui donner un air glamour et travaillé, il s'inspire des tenues du XVIII^e siècle et propose des matériaux et des fournitures en accord avec l'esprit du siècle des lumières.

LÉONIE



La chemise mi-longue est plus ou moins cintrée par des découpes fantaisies. L'encolure est dégagée, fermée sur le milieu devant par six boutons. Les manches longues sont terminées par des poignets fantaisies.



Travail demandé

1. S'inspirant des tenues du XVIII^e siècle, le bureau de style souhaite remplacer les manches de la chemise LÉONIE par des manches trois quart et ajouter des éléments qui évoquent la démesure tant au niveau de la forme que de l'aspect (texture, motifs, couleur...) afin d'obtenir le modèle ROMANE. À partir du fichier « DIS » :

- analyser chacune des tenues contemporaines, et indiquer à quels vêtements ou parties de vêtements du XVIII^e siècle, elles font référence pour les modèles suivants :
 - robe T Mugler ;
 - robe V. Westwood ;
 - veste Balenciaga ;
 - robe Dior.
- proposer et dessiner deux versions de manches trois quart avec engageantes ;
- représenter graphiquement le devant de la chemise ROMANE en apportant le rendu des matières et des couleurs.

2. Le bureau d'études conçoit la chemise ROMANE en accord avec la proposition du bureau de style. Pour sélectionner les matières premières et les fournitures, elle doit répondre à l'extrait du cahier des charges. Certaines matières ont été présélectionnées mais il faut finaliser le choix du matériau de la chemise pour pouvoir ensuite adapter les fournitures. À partir du fichier « DIS » :

- sélectionner, compléter la fiche de confectionnabilité et justifier le choix.

3. Après avoir sélectionné les matières et les fournitures, l'industrialisation du modèle ROMANE est confiée au bureau des méthodes. La fiche de contrôle du vêtement et la conception des documents techniques sont élaborés afin de réaliser la série de chemises chez un sous-traitant. À partir du fichier « DIS » :

- compléter le tableau des contraintes d'antériorité de la patte devant ;
- choisir la codification des détails du modèle ROMANE ;
- tracer et justifier une solution technologique ;
 - pour le placage du galon sur les plis du devant ;
 - pour la cordelière à nouer sur l'encolure devant.
- établir la nomenclature ;
- proposer les machines et l'outillage nécessaires à la fabrication ;
- réaliser le diagramme linéaire ;
- définir les points de contrôle qualité.

DOSSIER RÉPONSE

DANS CE CADRE

Académie :	Session :
Examen :	Série :
Spécialité/option :	Repère de l'épreuve :
Épreuve/sous épreuve :	
NOM :	
(en majuscule, suivi s'il y a lieu, du nom d'épouse)	
Prénoms :	N° du candidat
Né(e) le :	(le numéro est celui qui figure sur la convocation ou liste d'appel)

NE RIEN ÉCRIRE

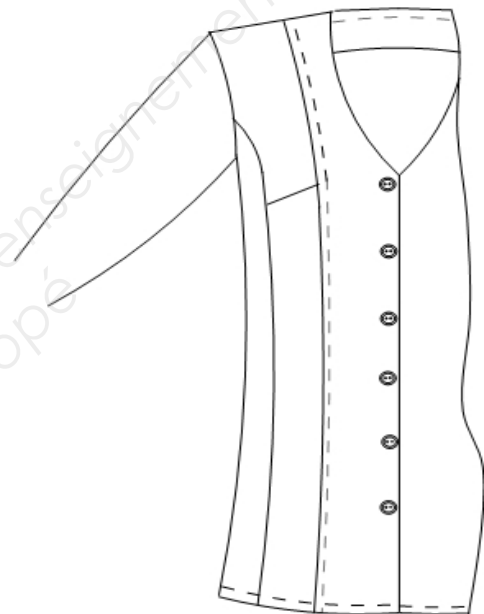
Appréciation du correcteur

Note :

Il est interdit aux candidats de signer leur composition ou d'y mettre un signe quelconque pouvant indiquer sa provenance.

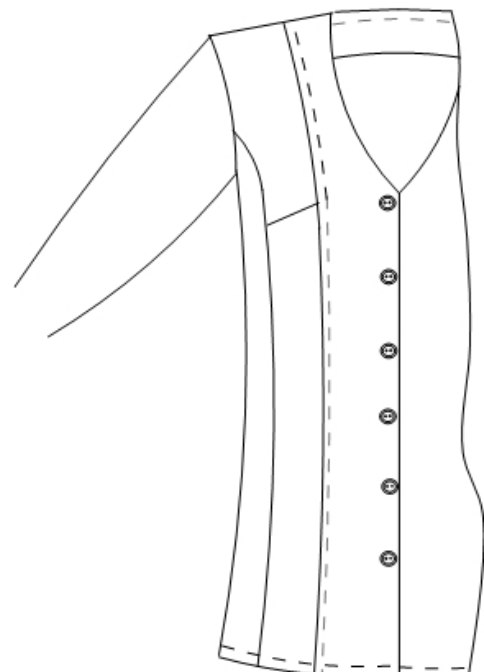
Proposition 1

Commentaire :

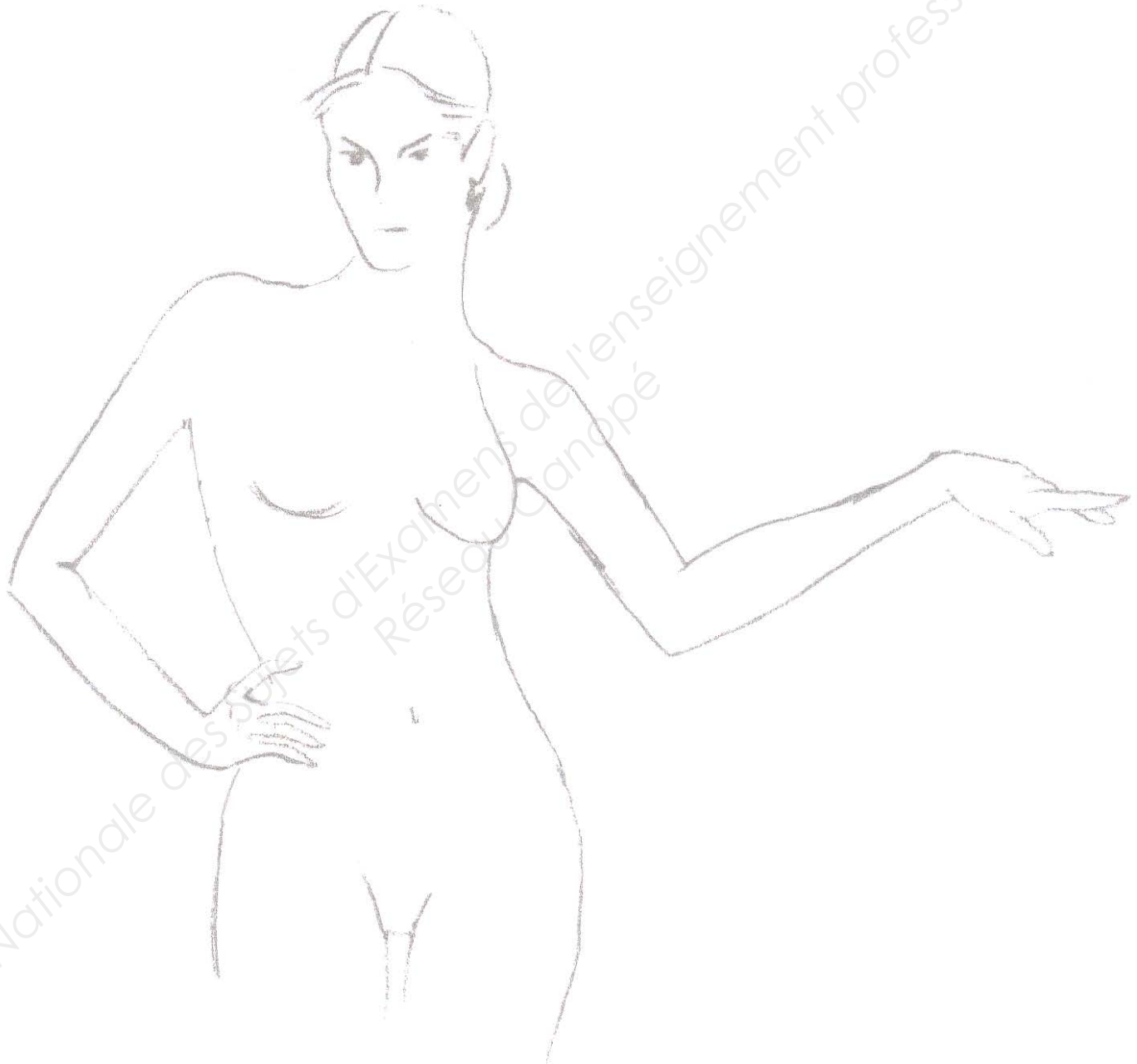


Proposition 2

Commentaire :




NE RIEN ÉCRIRE DANS CETTE PARTIE



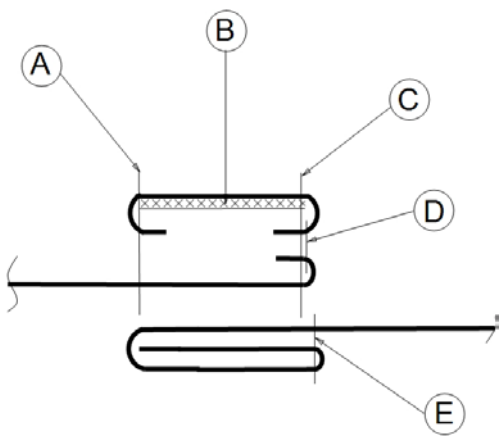
NE RIEN ÉCRIRE DANS CETTE PARTIE

FICHE DE CONFECTIONNABILITÉ

Modèle :					
Type de produit :					
Caractéristiques de la matière					
Composition matière :					
Référence matière uni :			imprimé :		
Coloris :					
Laize :					
Armure :					
Propriétés du matériau retenu :					
Justification :					
Fournitures					
Volants de l'encolure		Renfort patte de boutonnage		Galons	
Référence :	Composition :	Référence :	Matière :	Référence :	Matière :
Largeur :		Largeur :		Largeur :	
Coloris :				Coloris :	
Boutons		Cordelières		Fil	
Référence :	Matière :	Référence :	Matière :	Référence :	Matière :
Diamètre :		Diamètre :			
Coloris :		Coloris :		Coloris :	
Entretien du modèle :					
					
Justification :					

NE RIEN ÉCRIRE DANS CETTE PARTIE

CONTRAINTES D'ANTÉRIORITÉ



OPÉRATIONS	CODE
	A
	B
	C
	D
	E

→ Il faut que X soit exécuté

Pour faire

	OPÉRATIONS						NIVEAUX					
	A	B	C	D	E	TOTAL	I	II	III	IV	V	
A												
B												
C												
D												
E												

NE RIEN ÉCRIRE DANS CETTE PARTIE

CODIFICATION

	Codification
Bas de manche	
Encolure dos	
Bas de chemise	
Côtés	

SOLUTIONS TECHNOLOGIQUES

	Schéma	Justification
Placage du galon sur les plis du devant		
Cordelière à nouer sur l'encolure devant		

NE RIEN ÉCRIRE DANS CETTE PARTIE

FICHE QUALITÉ

CHEMISE ROMANE

Points de contrôle	Critères de qualité	Tolérances	Moyens de contrôle