



**LE RÉSEAU DE CRÉATION
ET D'ACCOMPAGNEMENT PÉDAGOGIQUES**

**Ce document a été mis en ligne par le Canopé de l'académie de Montpellier
pour la Base Nationale des Sujets d'Examens de l'enseignement professionnel.**

Ce fichier numérique ne peut être reproduit, représenté, adapté ou traduit sans autorisation.

Baccalauréat Professionnel

MÉTIERS DE LA MODE - VÊTEMENTS

E12 – Conception, construction d'un modèle en CAO

SESSION 2015

Coefficient 3

Durée de l'épreuve 4 heures

Ce dossier comporte :

- un dossier sujet
- un dossier sources
- un dossier technique
- des documents réponses

pages 1/13 et 2/13
pages 3/13 à 7/13
pages 8/13 à 11/13
pages 12/13 et 13/13

Compétences terminales évaluées :

C2.1 – Participer à la mise au point d'un modèle.

C2.12 – Préconcevoir les patrons

C2.3- Industrialiser le patronnage d'un modèle.

C2.31 - Exploiter un patronnage industriel.

C2.32 - Modifier un patronnage industriel en CAO par transformations numériques d'une image de base.

C2.33 - Produire un fichier vêtement.

Matériels et fournitures mis à votre disposition :

- un poste informatique, avec les logiciels de CAO ;
- un traceur A0 ;
- du papier.

Calculatrice autorisée, conformément à la circulaire n° 99-186 du 16 novembre 1999.

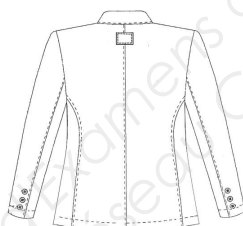
Baccalauréat Professionnel Métiers de la Mode-Vêtements	Code : 1506-MMV TC 12	Session 2015	Dossier Sujet
Épreuve E12 : Conception, construction d'un modèle en CAO	Durée : 4 heures	Coefficient : 3	1/13

VESTE

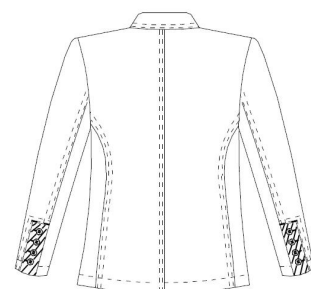
Mise en situation

Lors de la réunion de collection, la styliste propose de réactualiser le modèle RACHEL. Différents croquis sont soumis. La ligne directrice est de toucher un public plus jeune pour la saison printemps/été dans un style moyenne gamme prêt à porter. La déclinaison de la veste NAJAH est retenue à l'unanimité.

RACHEL



NAJAH



Travail demandé

1. En partant de la base RACHEL, la modéliste doit réaliser toutes les opérations pour obtenir le patron NAJAH, puis le patronnage et la nomenclature. À partir du dossier sources et du dossier technique, sur poste informatique, avec le logiciel de CAO et le fichier « RACHEL » :

- modifier les éléments ;
- extraire les éléments ;
- industrialiser les éléments ;
- nommer ou éditer les différents éléments ;
- créer la variante.

Enregistrer le fichier sous le nom « NAJAH ».

Imprimer la variante (nomenclature) au format A4.

Imprimer les éléments de la variante au format A0.

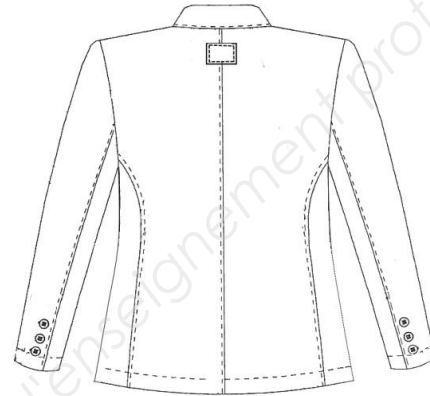
DOSSIER SOURCE

Base Nationale des Sujets d'Examens de l'enseignement professionnel
Réseau Cnopsé

MODÈLE RACHEL

De style classique, cette veste demi-saison non doublée peut être portée sur un pull, un chemisier ou encore un tee-shirt, accompagnée d'un pantalon ou d'une jupe.

Ce vêtement est entièrement surpiqué, les découpes au devant et au dos affinent la silhouette. Deux poches sont plaquées sur le devant. Une vignette de marque est placée sur le haut de la couture milieu dos. L'encolure est soulignée d'un col tailleur fantaisie avec pied de col et revers rapporté. De longues manches tailleurs sont ornées de trois boutons. Cette veste est fermée au milieu devant par quatre boutons.



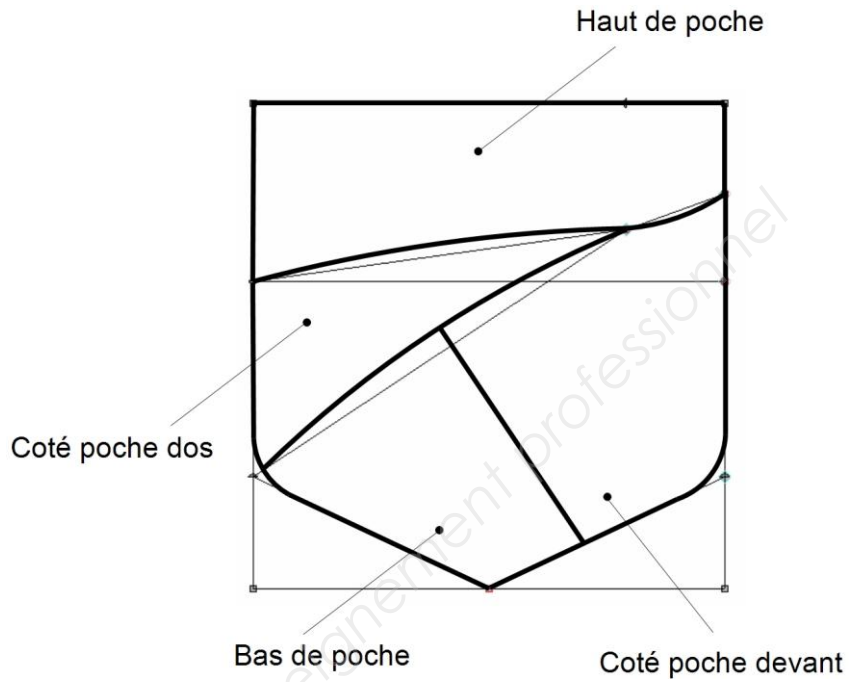
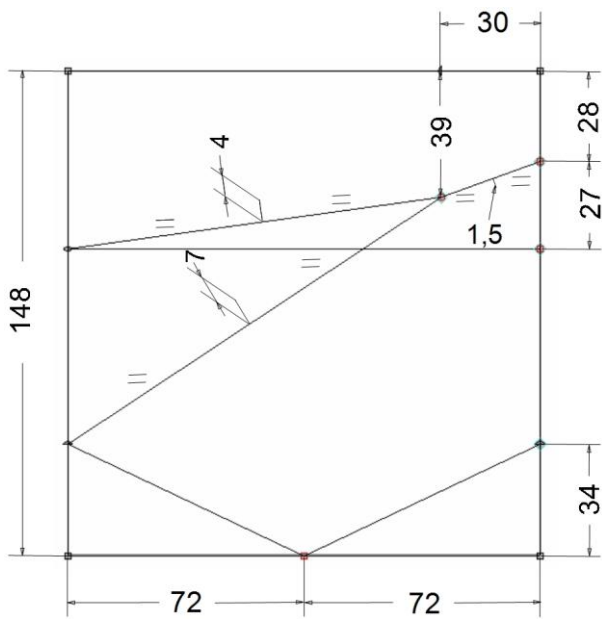
dos

19	6	Bouton	Nacre	Ø 14 mm
18	4	Bouton		Ø 16 mm
17	1	Vignette de marque	Coton	Brodée V140
16	2	Triplure revers dessus	Polyester	Thermocollante
15	1	Triplure pied de col intérieur		
14	1	Triplure dessus de col		
13	1	Pied de col extérieur		
12	1	Pied de col intérieur	Lin Polyester	50% 50%
11	4	Revers		
10	1	Col dessous		
9	1	Col dessus		
8	2	Parmenture		
7	2	Poche		
6	2	Dessous manche		
5	2	Dessus manche		
4	2	Côté devant		
3	2	Devant		
2	2	Côté dos		
1	2	Dos		
Rp	Nb	Désignation	Matières	Renseignements

VESTE RACHEL

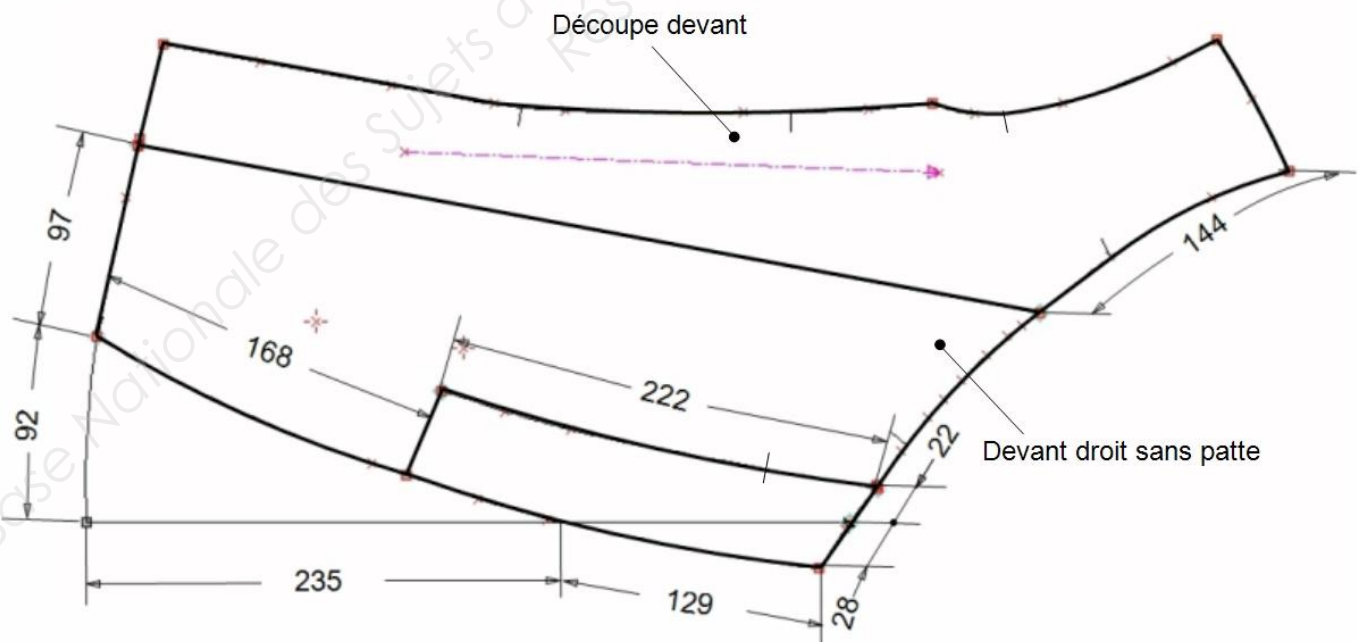
PLAN DE COUPE

Poche :



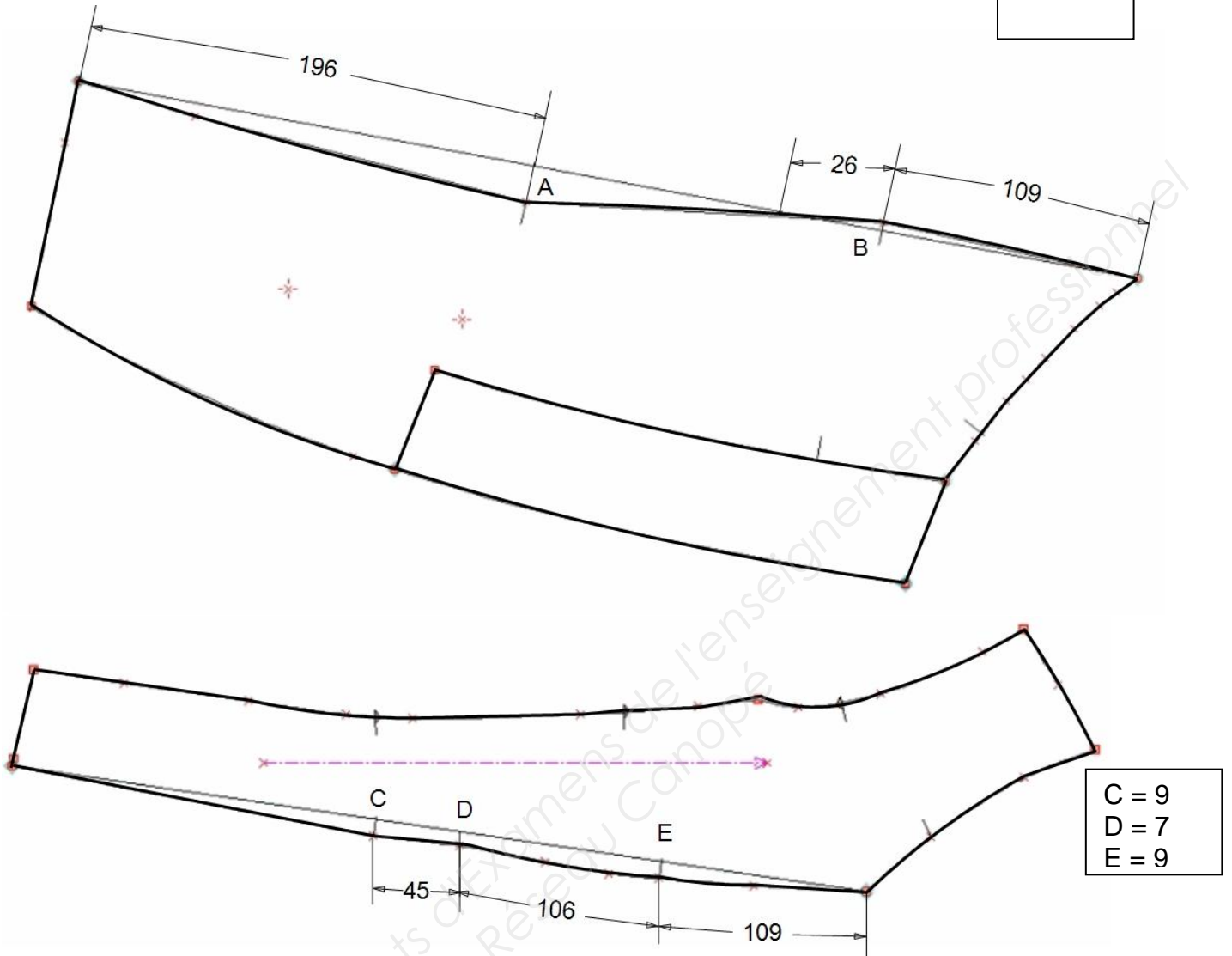
La courbe du bas de la poche et la découpe entre l'élément bas de poche et côté poche devant restent à l'initiative du candidat.

Découpe devant, patte devant :

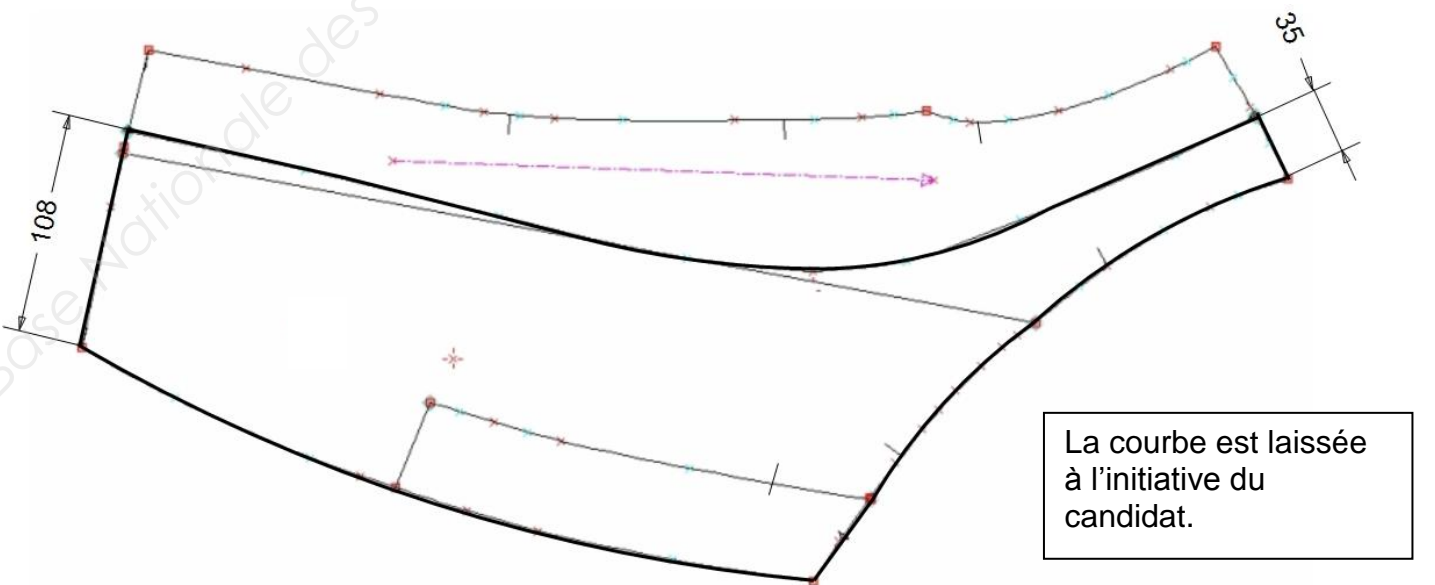


Suite des devants et de la découpe devant :

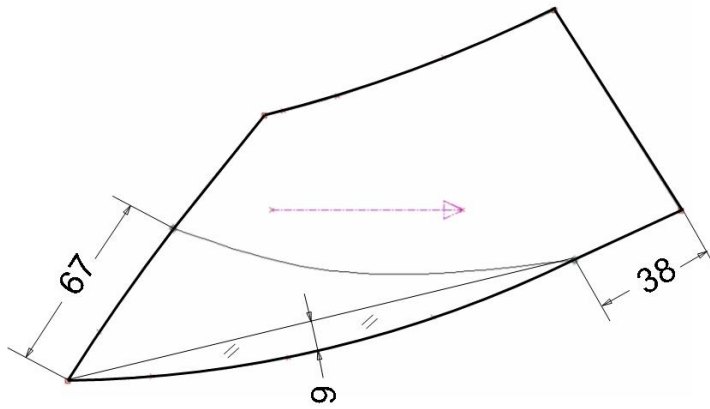
A = 16
B = 3



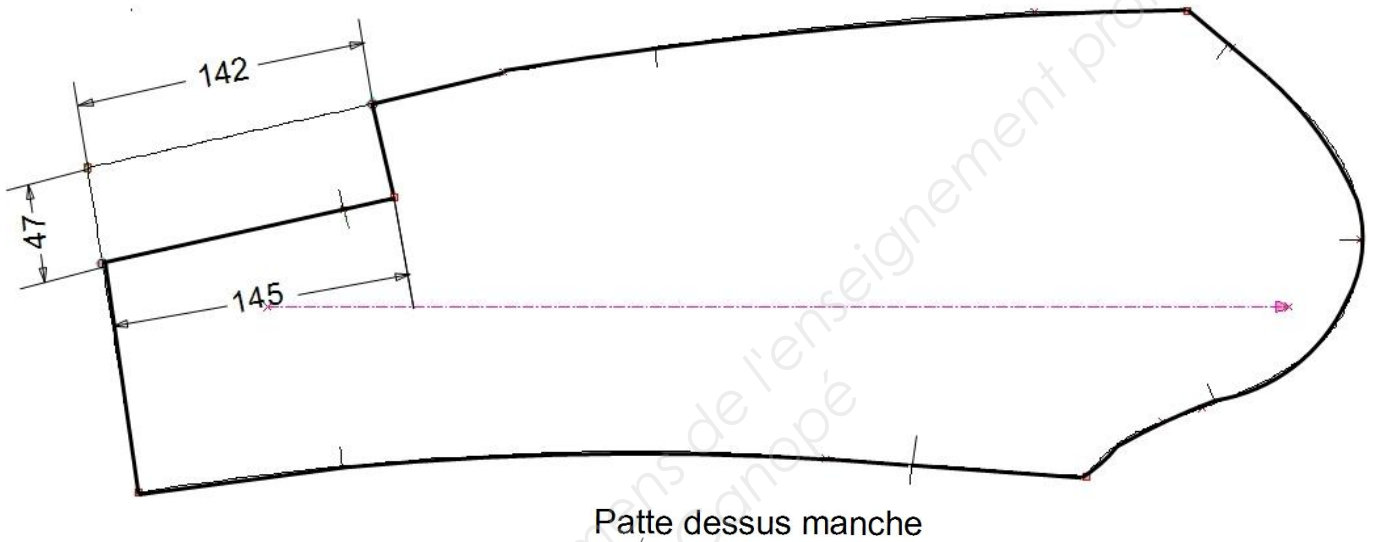
Parementure :



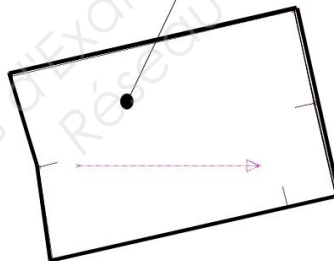
Revers :



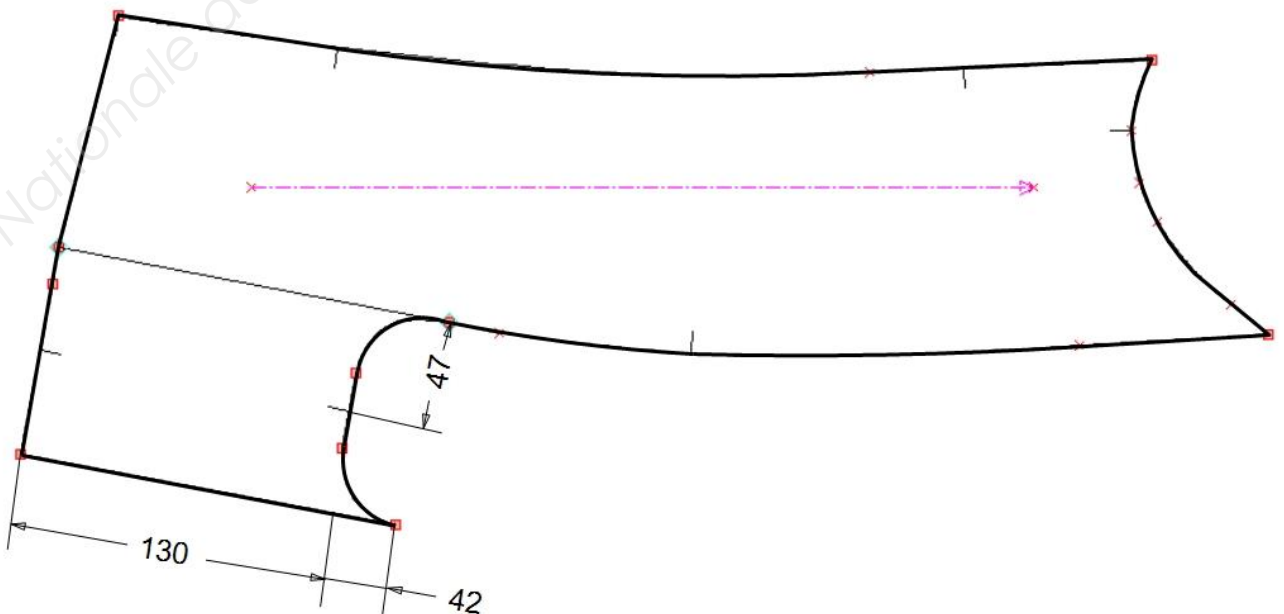
Manche dessus et patte :



Patte dessus manche

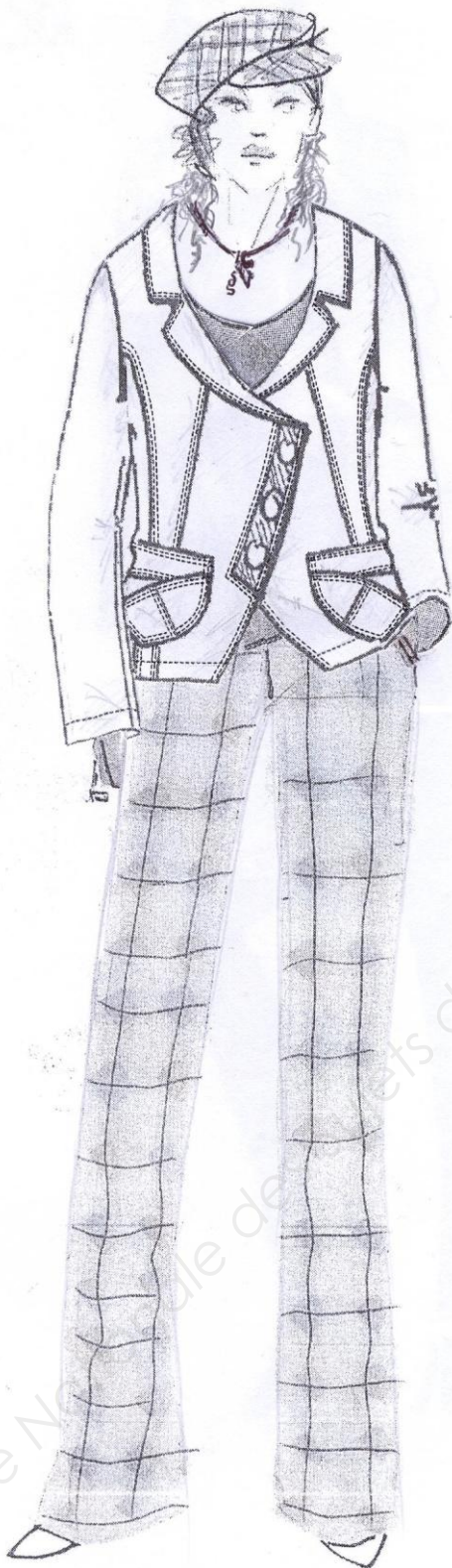


Manche dessous :



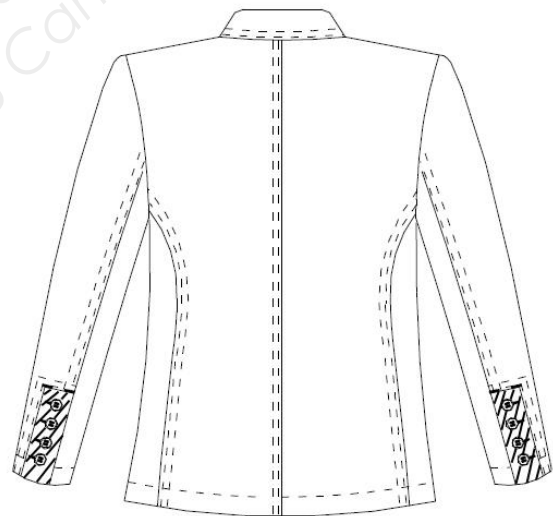
DOSSIER TECHNIQUE

MODÈLE NAJAH

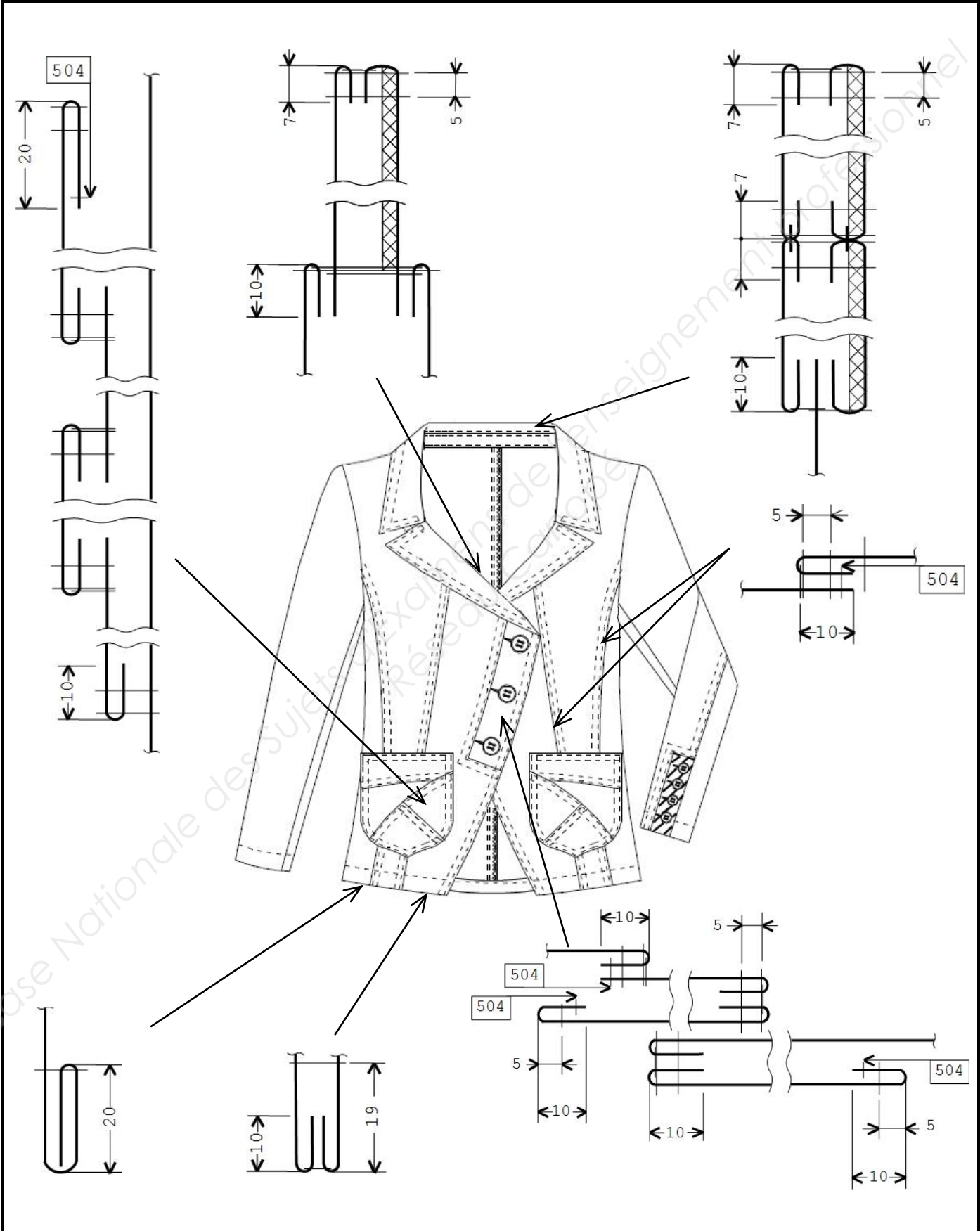


Cette veste fantaisie en une toile coton/ramie, non doublée se porte à la mi-saison sur un pull, un chemisier ou encore un tee-shirt, accompagnée d'un pantalon ou d'une jupe.

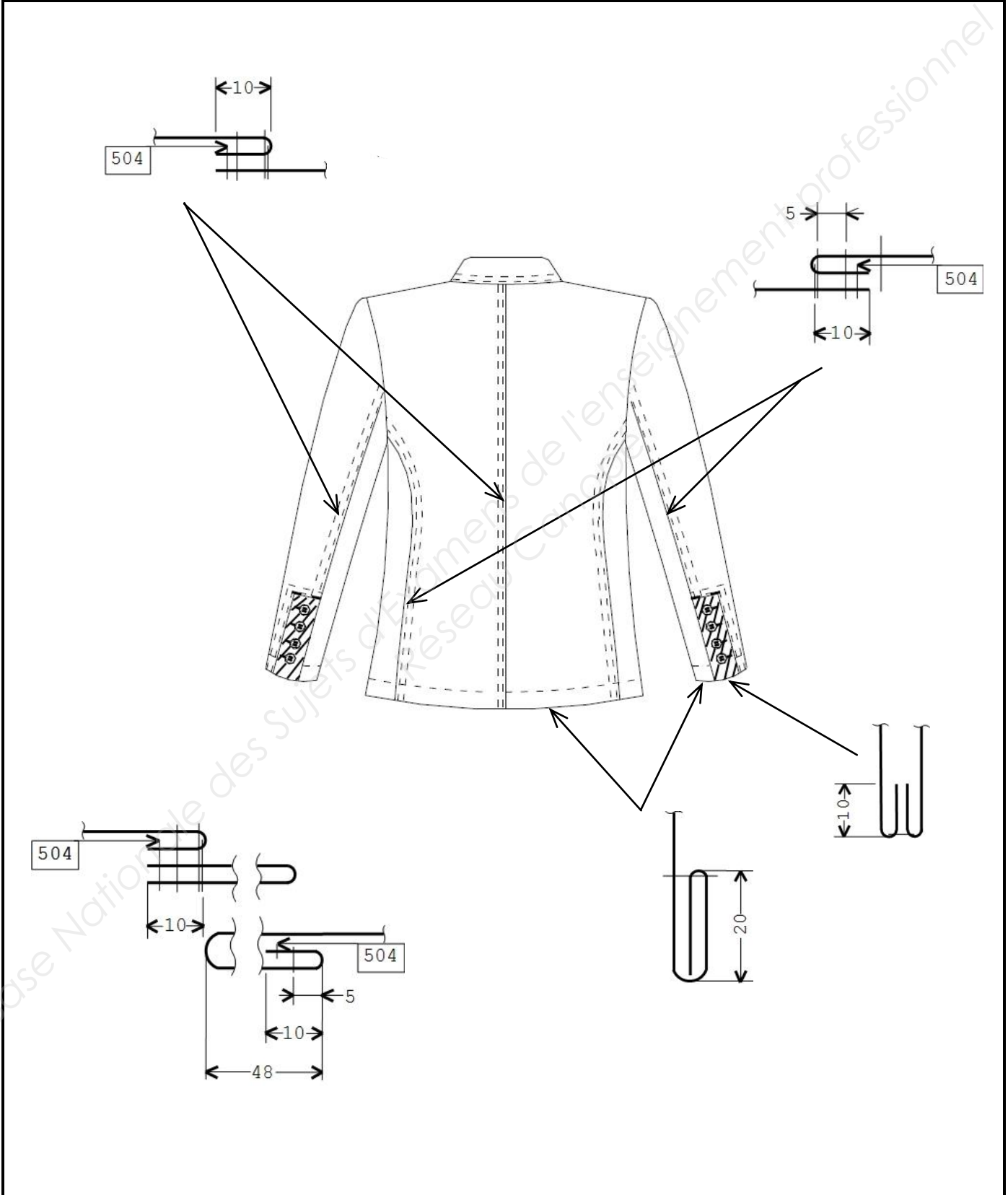
L'asymétrie du devant et des poches marque le style original de cette veste. Elle est entièrement surpiquée, de multiples découpes se dessinent sur le devant, le dos mais aussi sur les poches plaquées. Une patte en sergé de lin souligne le bord du devant droit et l'ouverture des manches tailleurs. L'encolure accueille un col tailleur avec pied de col et revers rapporté. La veste est fermée par trois gros boutons au devant et quatre petits sur les manches.



Service industrialisation	FICHE TECHNIQUE	Entreprise STYL'@rts
Modèle : NAJAH	Modifications :	Page : 1/2
Réf. : NAJAH		
Collection : printemps été Marque : MOD' @rts		



Service industrialisation	FICHE TECHNIQUE	Entreprise STYL'@rts
Modèle : NAJAH	Modifications :	
Réf. : NAJAH Collection : printemps été Marque : MOD' @rts		
		Page : 2/2



DANS CE CADRE	Académie :	Session :
	Examen :	Série :
	Spécialité/option :	Repère de l'épreuve :
	Épreuve/sous épreuve :	
	NOM :	
	(en majuscule, suivi s'il y a lieu, du nom d'épouse)	
Prénoms :	N° du candidat	<input type="text"/>
Né(e) le :	(le numéro est celui qui figure sur la convocation ou liste d'appel)	
NE RIEN ÉCRIRE	Appréciation du correcteur	
	<input style="width: 100%; height: 40px;" type="text"/>	

Il est interdit aux candidats de signer leur composition ou d'y mettre un signe quelconque pouvant indiquer sa provenance.

À coller sur la planche patron

DANS CE CADRE	Académie :	Session :
	Examen :	Série :
	Spécialité/option :	Repère de l'épreuve :
	Épreuve/sous épreuve :	
	NOM :	
	(en majuscule, suivi s'il y a lieu, du nom d'épouse)	
NE RIEN ÉCRIRE	Prénoms :	N° du candidat <input type="text"/>
	Né(e) le :	(le numéro est celui qui figure sur la convocation ou liste d'appel)
	Appréciation du correcteur	
	<input type="text"/>	

Il est interdit aux candidats de signer leur composition ou d'y mettre un signe quelconque pouvant indiquer sa provenance.

A coller sur la variante