



**LE RÉSEAU DE CRÉATION  
ET D'ACCOMPAGNEMENT PÉDAGOGIQUES**

**Ce document a été mis en ligne par le Canopé de l'académie de Montpellier  
pour la Base Nationale des Sujets d'Examens de l'enseignement professionnel.**

**Ce fichier numérique ne peut être reproduit, représenté, adapté ou traduit sans autorisation.**

# BREVET DES MÉTIERS D'ART – GRAPHISME ET DÉCOR

Option A : Graphiste en lettres et décors

Option B : Décorateurs de surfaces et volumes

## Session 2015

### ÉPREUVE E3 Cultures artistiques

## Sujet « Au fil de l'eau »

Ce sujet comporte 6 pages numérotées de 1/6 à 6/6

Vous composerez directement sur le sujet.

Vous devez rendre à la fin de l'épreuve la totalité du sujet dans une copie d'examen anonymée

BREVET DES MÉTIERS D'ART GRAPHISME ET DÉCOR Option A et B	Code :	SESSION 2015	SUJET
ÉPREUVE E3	Durée : 2 heures	Coefficient : 3	Page : 1/6

Vous relierez d'un trait, chaque date avec son oeuvre (4 points), puis indiquerez pour chaque peintre le mouvement auquel il appartient (4 points).

1872



Document 1 : Salvador DALI, cygnets reflétant des éléphants, huile sur toile, 51 x 77 cm

Citez le mouvement auquel appartient Salvador Dali :

.....

2005



Document 2 : Claude MONET, Impression : soleil levant, huile sur toile, 48 x 63 cm

Citez le mouvement auquel appartient Claude Monet :

.....

1819



Document 3 : Théodore GERICAULT, Le Radeau de la Méduse huile sur toile, 491 x 716 cm.

Citez le mouvement auquel appartient Théodore Géricault :

.....

1937



Document 4 : Jérôme MESNAGER, Le Radeau de la Méduse, peinture murale.

Citez le mouvement auquel appartient Jérôme Mesnager :

.....

Les documents ci-contre (A à F) illustrent deux périodes artistiques très différentes. Regroupez-les par trois et analysez les liens formels qui les font appartenir à un même style (12 points).

Période 1 : 1890 à 1910  
Documents



Analysez les liens formels entre les trois documents

.....

.....

.....

.....

.....

.....

.....

.....

.....

.....

Période 2 : 1925- 1939  
Documents



Analysez les liens formels entre les trois documents

.....

.....

.....

.....

.....

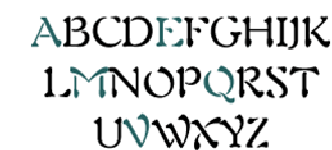
.....

.....

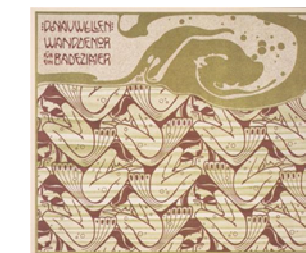
.....

.....

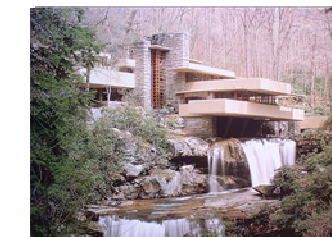
.....



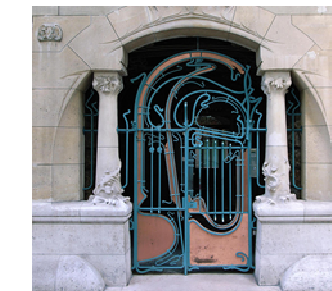
A Georges AURIOL, typographie Auriol



B Koloman MOSER, Les vagues du Danube



C Frank LLOYD WRIGHT, Maison sur la cascade (Fallingwater), Etats-Unis



D Hector GUIMARD, porte du Castel Béranger, Paris



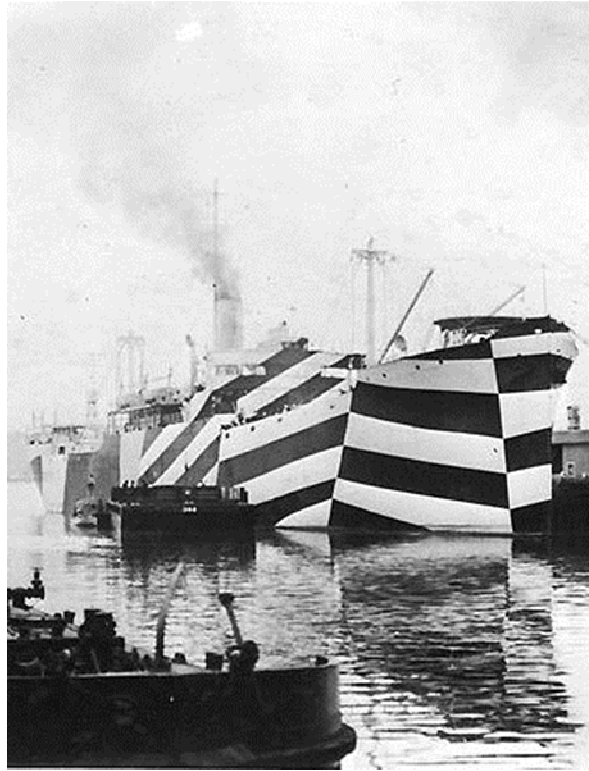
E Rogers BRODERS, Marseille, affiche publicitaire.



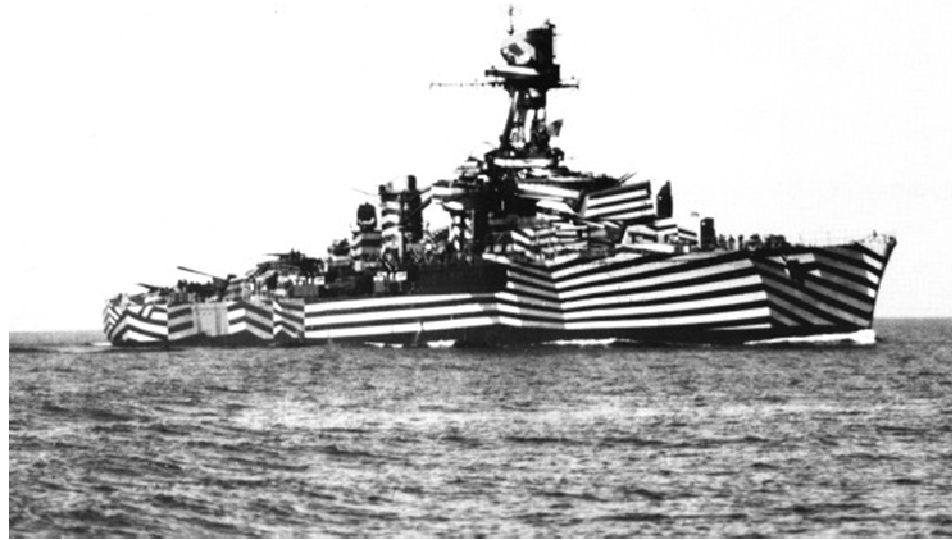
F CASSANDRE, Typographie Bifur.

BREVET DES MÉTIERS D'ART GRAPHISME ET DÉCOR Option A et B	Code :	SESSION 2015	SUJET
ÉPREUVE E3	Durée : 2 heures	Coefficient : 3	Page : 2/6





Document 7 :  
Navire militaire « USS Mahomet », 1918



Document 8 :  
Navire militaire « La Gloire », 1944

Pourquoi l'Armée a-t-elle utilisée ce type de motifs sur ces navires durant les deux grandes guerres (documents 7 et 8) ? (2 points)

.....

.....

.....

.....

.....

.....

.....

Comment étaient réalisés ces motifs sur la coque ? (1 point)

.....

.....



Document 9 :  
Cadillac, voiture prototype pour essais, 2014



Document 10 :  
Honda, voiture prototype pour essais, 2014

Et aujourd'hui, pourquoi continue-t-on à utiliser des motifs sur les prototypes de véhicules ? (1 point)

.....

.....

.....

Décrivez et nommez la technique utilisée pour appliquer ces motifs sur la carrosserie ? (2 points)

.....

.....

.....



Document 11 :  
Bridget RILEY, Arrest, 1965, peinture sur toile, 70 x 68 cm.

À quel type de mouvement artistique peut-on associer les réalisations ci-dessus (documents 7, 8, 9 et 10) ?  
Nommez le mouvement et ces principales caractéristiques en vous aidant des documents 11 et 12 (4 points) :

.....

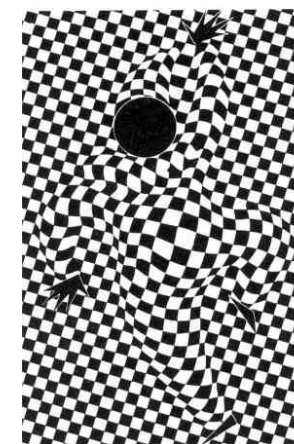
.....

.....

.....

.....

.....



Document 12 :  
Victor VASARELY, Harlequin, 1935, huile sur toile, 119 x 76 cm.

BREVET DES MÉTIERS D'ART GRAPHISME ET DÉCOR Option A et B	Code :	SESSION 2015	SUJET
ÉPREUVE E3	Durée : 2 heures	Coefficient : 3	Page : 4/6



