



**LE RÉSEAU DE CRÉATION
ET D'ACCOMPAGNEMENT PÉDAGOGIQUES**

**Ce document a été mis en ligne par le Canopé de l'académie de Montpellier
pour la Base Nationale des Sujets d'Examens de l'enseignement professionnel.**

Ce fichier numérique ne peut être reproduit, représenté, adapté ou traduit sans autorisation.

**BREVET DES MÉTIERS D'ART
GRAPHISME ET DÉCOR**
Option A : graphiste en lettres et décors
Option B : décorateur de surfaces et volumes

SESSION 2015

Épreuve A4 - Unité : U4
ÉPREUVE ARTS APPLIQUÉS

SUJET

« Plantez du goût ! »

Ce sujet comporte 7 pages numérotées de 1 à 7.

Vous rendrez à la fin de l'épreuve : la planche A3 d'analyse graphique annotée et les planches 6/7, 7/7 du dossier dans une copie d'examen anonymée.

| | | | |
|---|------------------|-----------------|------------|
| BREVET DES MÉTIERS D'ART GRAPHISME ET DÉCOR Option A et B | Code : | Session 2015 | SUJET |
| ÉPREUVE : E4- U4 Arts Appliqués | Durée : 6 heures | Coefficient : 4 | Page : 1/7 |

Plantez du goût !

Sujet

Quel plaisir de cultiver son potager au jardin pour manger des légumes frais et sains ou encore de croquer dans un fruit fraîchement cueilli au verger !

Un tiers des Français possède aujourd'hui un potager dans leur jardin, sur leur terrasse ou encore sur leur balcon. Et cette activité fait de nouveaux adeptes chaque jour. Leurs préoccupations communes: manger sain et retrouver le vrai goût des fruits et des légumes. Gamm Vert, enseigne de jardinerie implantée sur l'ensemble du territoire, décide d'accompagner cette tendance en communiquant sur le retour en grâce du potager dans nos villes et nos campagnes. Elle veut promouvoir les qualités gustatives des légumes issus des potagers personnels à travers **les notions de fraîcheur et d'authenticité**.

Gamm Vert décide d'habiller la façade d'entrée de son nouveau magasin d'un décor sur ce thème.

On fait appel à vous pour élaborer le décor de ce mur.

Cahier des charges

Vous interviendrez uniquement sur le mur ajouré de la façade d'entrée du magasin (voir ci-contre).

Votre habillage décoratif devra promouvoir principalement les notions citées ci-dessus. Le traitement graphique de votre projet devra mettre en avant, par sa composition et son traitement graphique, les formes et les matières du potager qui illustrent les principes de fraîcheur et d'authenticité.

Le logotype Gamm Vert (modèles page 5/7), de taille et de positionnement libre, devra faire partie intégrante de la composition.

Étapes de travail

1- Analyse graphique et annotée : 1 planche A3. Temps conseillé 1h30.

Après avoir observé les différents documents des pages 3/7 et 4/7, vous ferez une analyse graphique et annotée des formes, matières, couleurs et rythmes graphiques (de tout ou partie des documents) de façon à dégager les éléments graphiques et plastiques qui traduisent la fraîcheur et l'authenticité dans un potager.

Techniques graphiques libres (sauf techniques à séchage lent). Support : A3 Canson ou layout.

2- Recherches : 1 planche A3 - page 6/7. Temps conseillé 2h00.

À partir des éléments mis en évidence par l'analyse des documents, vous proposerez une série de croquis colorés prenant en compte le cahier des charges. La place du logotype Gamm Vert dans la composition devra suivre les instructions des trois gabarits de la page 6/7. Les trois propositions devront être différentes et argumentées.

3- Projet final : 1 planche A3 -page 7/7. Temps conseillé 2h00.

Vous choisirez l'idée qui vous semble la plus pertinente et la présenterez de manière plus aboutie et précise sur la perspective frontale page 7/7. Techniques graphiques libres (sauf techniques à séchage lent).

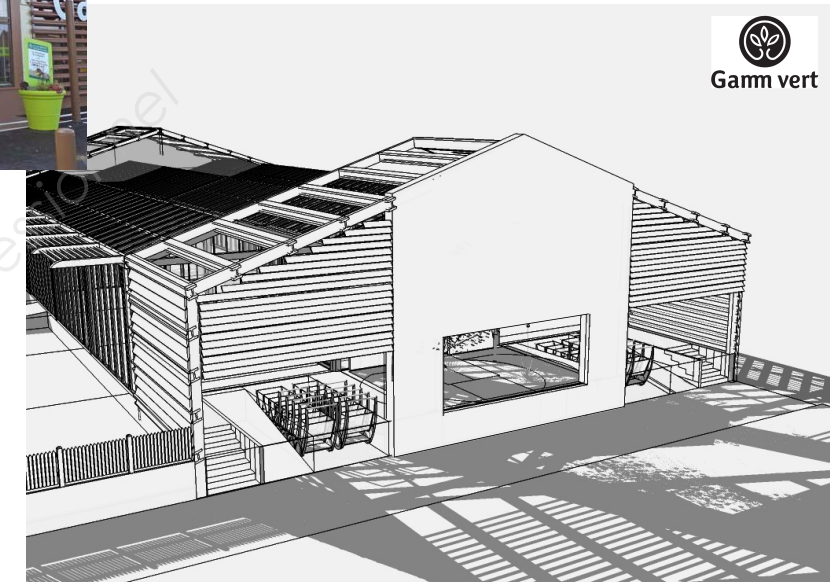
Dans l'encadré prévu à cet effet, vous expliquerez en quoi votre projet final répond à la demande de Gamm Vert et proposerez la technique de réalisation envisagée.

Critères d'évaluation :

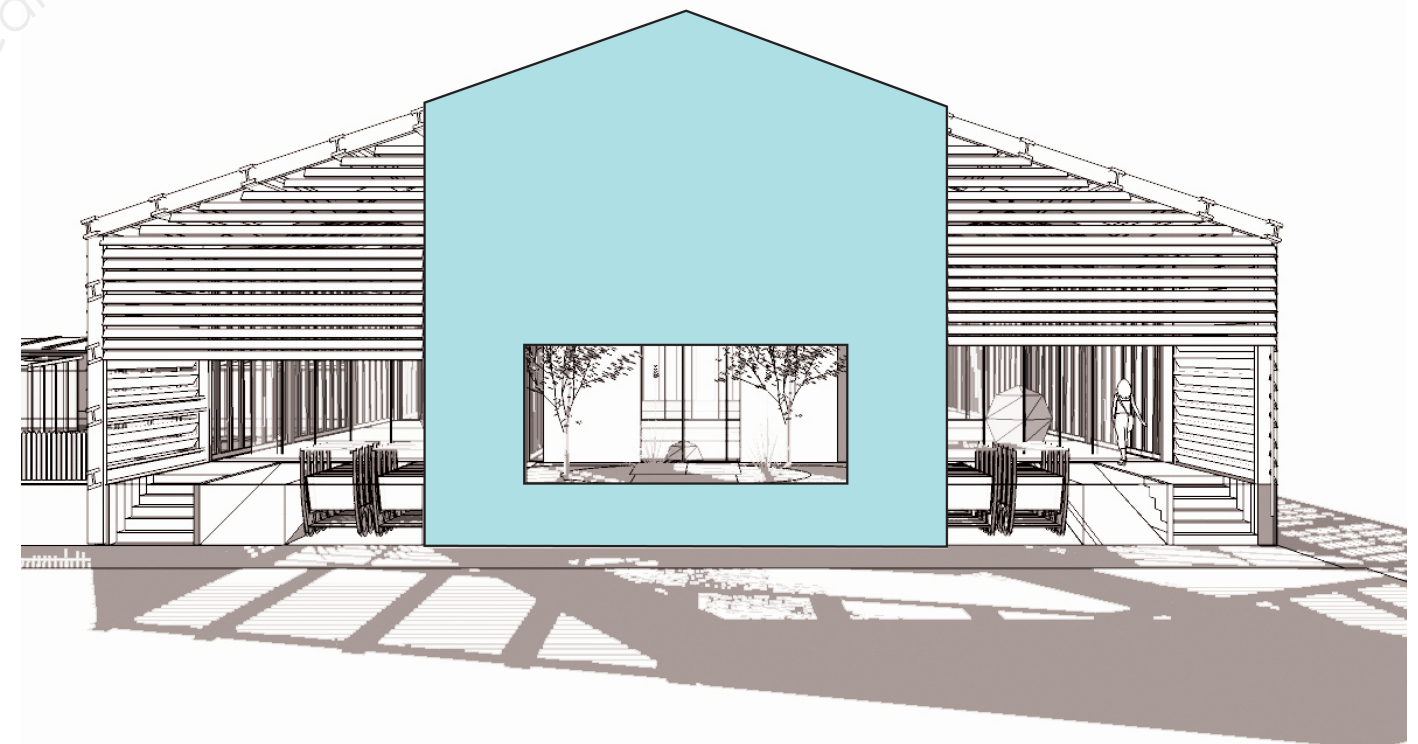
| | |
|--|------------|
| Qualité des analyses graphiques et annotées au regard de la thématique (fraîcheur et authenticité). | 10/40 pts. |
| Pertinence et diversité des recherches. Respect des consignes d'intégration du logo. Justifications écrites. | 10/40 pts. |
| Cohérence du projet final en lien avec le cahier des charges. | 8/40 pts. |
| Maîtrise graphique de la finalisation du projet final. | 10/40 pts. |
| Justification des choix retenus au regard des attentes. Pertinence de l'argumentation technique du projet final. | 2/40 pts. |



Magasin actuel



Nouveau magasin



Zone d'intervention

| | | | |
|---|------------------|-----------------|------------|
| BREVET DES MÉTIERS D'ART GRAPHISME ET DÉCOR Option A et B | Code : | Session 2015 | SUJET |
| ÉPREUVE : E4- U4 Arts Appliqués | Durée : 6 heures | Coefficient : 4 | Page : 2/7 |



| | | | |
|---|------------------|-----------------|------------|
| BREVET DES MÉTIERS D'ART GRAPHISME ET DÉCOR Option A et B | Code : | Session 2015 | SUJET |
| ÉPREUVE : E4- U4 Arts Appliqués | Durée : 6 heures | Coefficient : 4 | Page : 3/7 |

Gamm vert



| | | | |
|---|------------------|-----------------|------------|
| BREVET DES MÉTIERS D'ART GRAPHISME ET DÉCOR Option A et B | Code : | Session 2015 | SUJET |
| ÉPREUVE : E4- U4 Arts Appliqués | Durée : 6 heures | Coefficient : 4 | Page : 4/7 |