



**LE RÉSEAU DE CRÉATION
ET D'ACCOMPAGNEMENT PÉDAGOGIQUES**

**Ce document a été mis en ligne par le Canopé de l'académie de Montpellier
pour la Base Nationale des Sujets d'Examens de l'enseignement professionnel.**

Ce fichier numérique ne peut être reproduit, représenté, adapté ou traduit sans autorisation.

DANS CE CADRE	Académie :	Session :	Modèle E.N.			
	Examen :	Série :				
	Spécialité/option :	Repère de l'épreuve :				
	Epreuve/sous épreuve :					
	NOM (en majuscule, suivi s'il y a lieu, du nom d'épouse)					
NE RIEN ÉCRIRE	Prénoms :	n° du candidat	<input type="text"/>			
	Né(e) le :					
	(le numéro est celui qui figure sur la convocation ou liste d'appel)					
<table border="1" style="width: 100%;"> <tr> <td style="width: 15%;">Note :</td> <td style="width: 10%; text-align: center;">20</td> <td style="width: 75%;"><i>Appréciation du correcteur (uniquement s'il s'agit d'un examen).</i></td> </tr> </table>				Note :	20	<i>Appréciation du correcteur (uniquement s'il s'agit d'un examen).</i>
Note :	20	<i>Appréciation du correcteur (uniquement s'il s'agit d'un examen).</i>				

Il est interdit aux candidats de signer leur composition ou d'y mettre un signe quelconque pouvant indiquer sa provenance.

CAP BRONZIER, OPTIONS A, B, C

Épreuve 2.3. : DESSIN

PARTIE : DESSIN D'ART APPLIQUÉ

Durée : 4 h – Coefficient : 2

SESSION 2015

CAP BRONZIER, options A, B, C			
SESSION 2015	ÉPREUVE 2.3. : DESSIN PARTIE DESSIN D'ART APPLIQUÉ	SUJET	
DURÉE : 4 H	COEFFICIENT. : 2	CODES : 50 223 49 – 50 – 51	PAGE 1/5

NE RIEN ECRIRE DANS CE CADRE

SUJET :

Un particulier fait appel à vous pour remettre en état un candélabre datant de 1744.

Ce candélabre, en bronze ciselé et doré, mesure 135 cm de haut pour 41 cm de large.

Commandé par le président du parlement de Paris pour le salon de son hôtel de la place Vendôme, il passa ensuite dans des collections prestigieuses privées.

À l'origine, la composition tournoyante associait brillamment un dragon à un décor de branches et de fleurs.

Le modèle aurait été donné par Constant d'Ivry et ciselé par Antoine Lelièvre.

Comme vous pourrez le constater dans le document 1 ci-dessous, le candélabre a été abimé et le dragon qui reliait la partie basse de la partie haute a été égaré.

TRAVAIL DEMANDÉ :

1) En vous inspirant de tout ou partie de la documentation proposée (document 2, page 3/5) et en respectant la composition originale (composition tournoyante en S, associant un dragon à un décor de branches et de fleurs), **vous ferez deux recherches dessinées d'un dragon ailé reliant la partie basse à la partie haute du candélabre** en page 4/5.

Comme indiqué dans le document 3, page 3/5, la forme générale du dragon, ses contours et ses décors doivent suivre une forme de S et pouvoir être insérée dans la partie vide du candélabre. Le dragon doit avoir une ligne asymétrique.

Il s'agit d'une sculpture, votre projet doit être pensé en volume.

2) Pour votre projet final, vous choisirez la piste de recherche qui vous paraît la plus pertinente, **vous la dessinerez en l'agrandissant page 5/5. Vous mettrez votre travail en couleur en prenant soin d'y ajouter des décors ornementaux apportant de la véracité à votre animal** (détails de peau, écailles, griffes, feu...).

Vous traduirez le modelé et le volume par une mise en « ombre et lumière », en vous inspirant des parties intactes du candélabre.

Vous imiterez l'aspect du métal, à la gouache, à l'aquarelle et (ou) aux crayons de couleur aquarellables.

CRITÈRES D'ÉVALUATION :

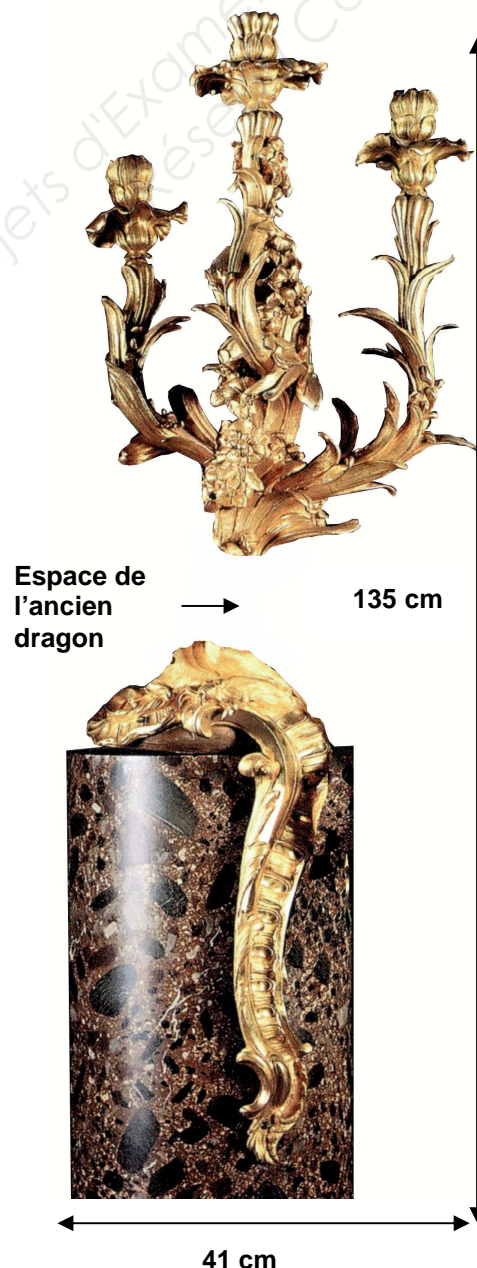
Pour les recherches : 8 points

- La composition répond au cahier des charges.
- Les recherches de dragons réinvestissent bien la documentation proposée.
- Les recherches font preuve de variété.
- Qualité graphique.

Pour le projet en couleur : 12 points

- Le dragon est fidèle à la demande et s'insère bien dans la partie manquante.
- Justesse du dessin et qualité des détails.
- Qualité de la traduction de la matière par la couleur.

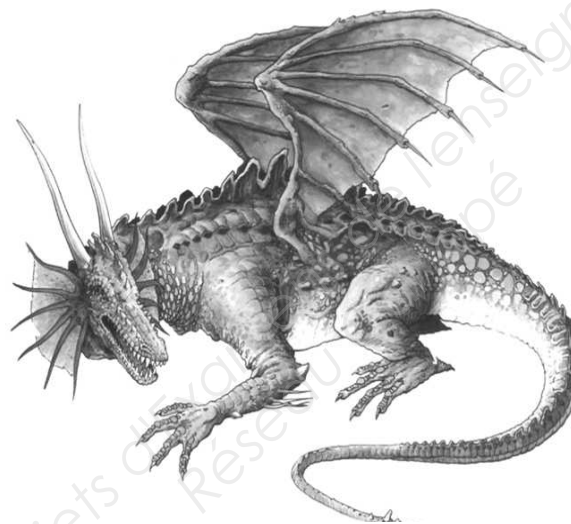
Document 1



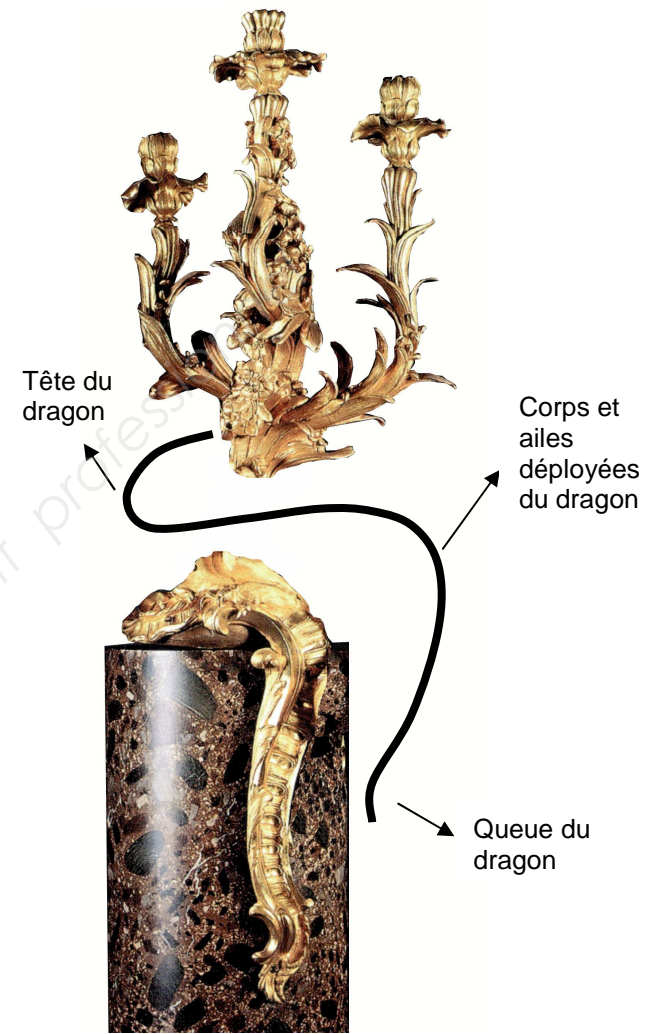
CAP BRONZIER, options A, B, C			
SESSION 2015	ÉPREUVE 2.3. : DESSIN PARTIE DESSIN D'ART APPLIQUÉ		SUJET
DURÉE : 4 H	COEFFICIENT. : 2	CODES : 50 223 49 – 50 – 51	PAGE 2/5

NE RIEN ECRIRE DANS CE CADRE

Document 2



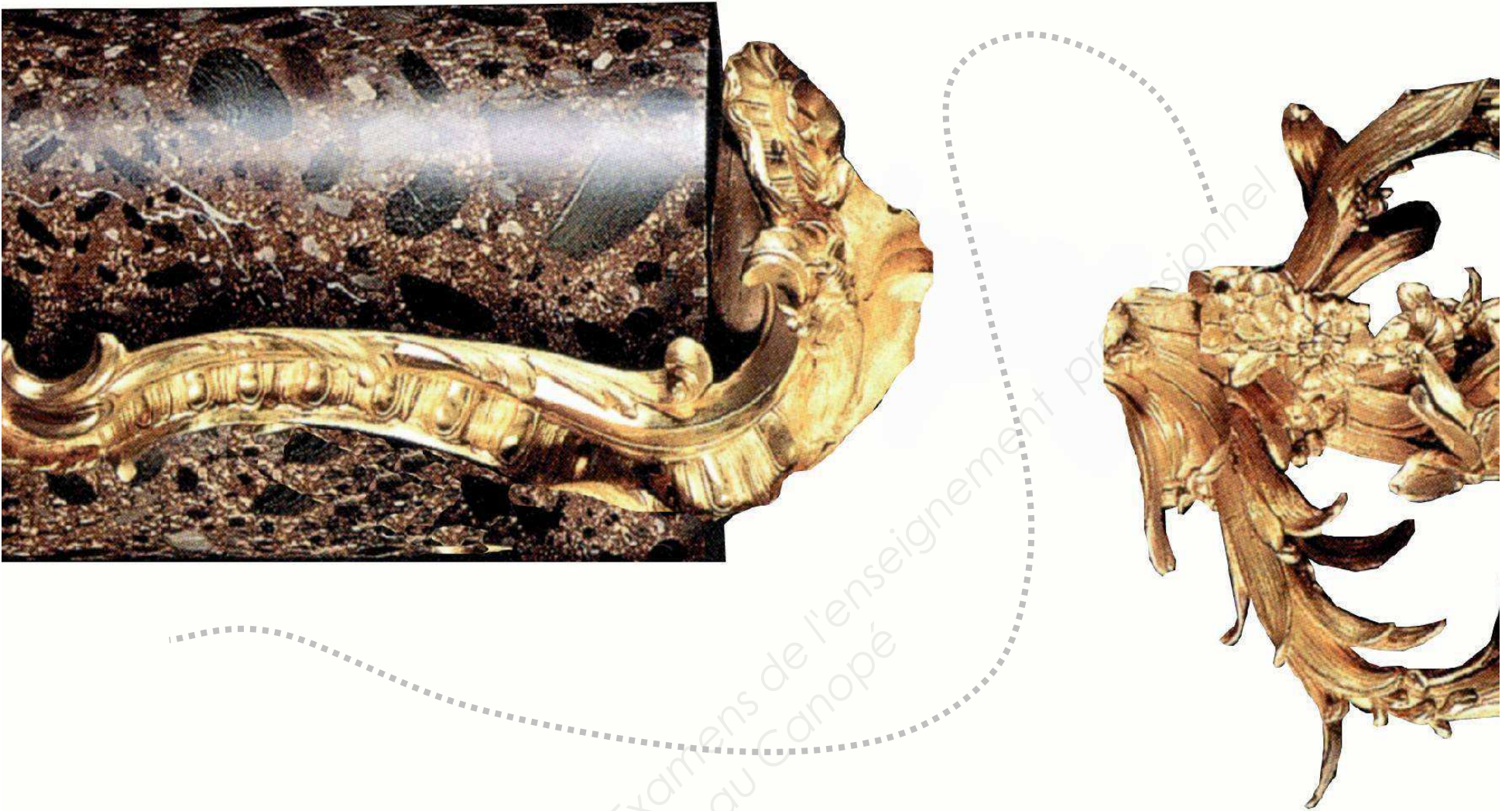
Document 3



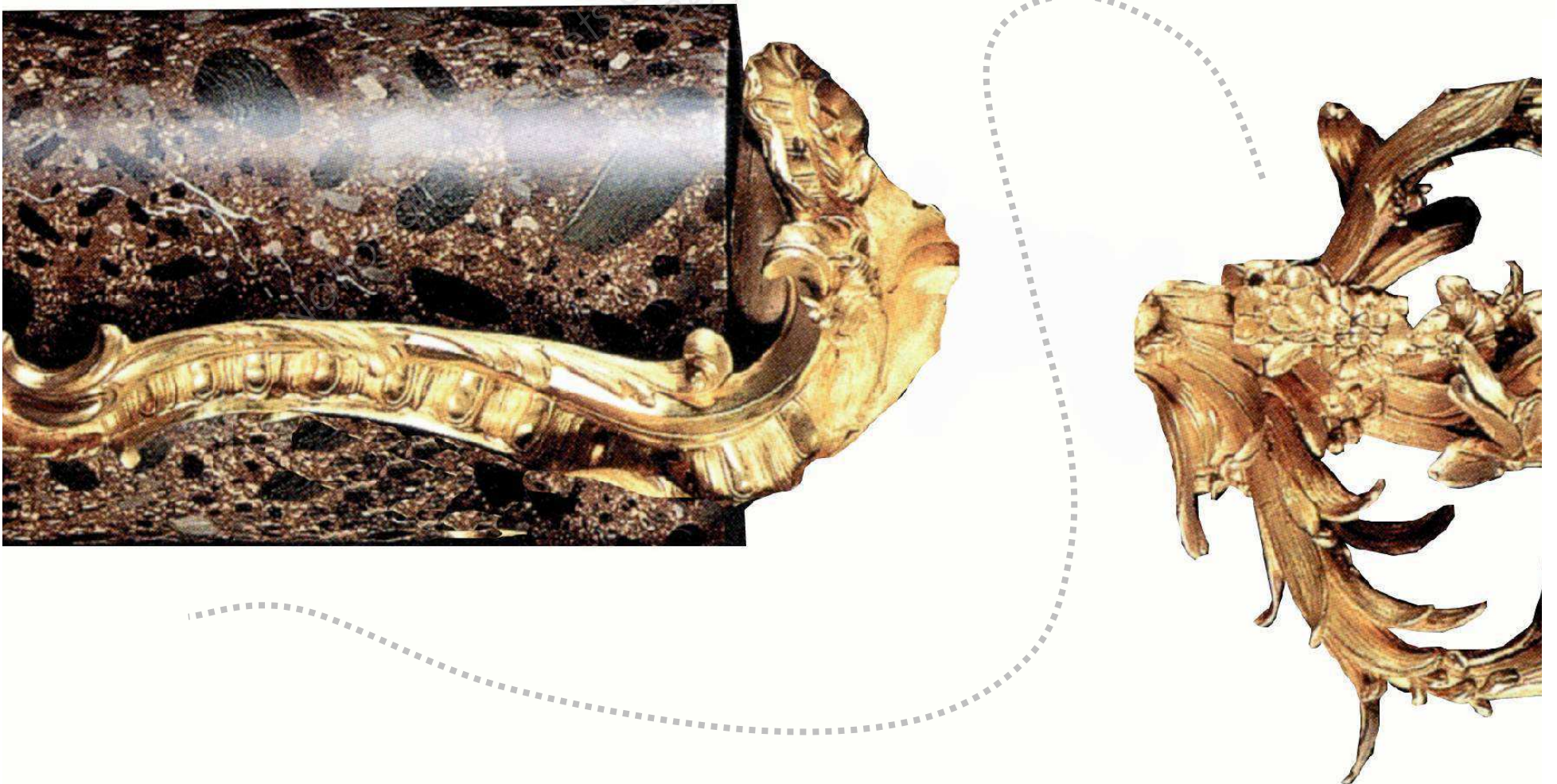
CAP BRONZIER, options A, B, C			
SESSION 2015	ÉPREUVE 2.3. : DESSIN PARTIE DESSIN D'ART APPLIQUÉ		SUJET
DURÉE : 4 H	COEFFICIENT. : 2	CODES : 50 223 49 – 50 – 51	PAGE 3/5

NE RIEN ECRIRE DANS CE CADRE

Recherche 1



Recherche 2



CAP BRONZIER, options A, B, C			
SESSION 2015	ÉPREUVE 2.3. : DESSIN PARTIE DESSIN D'ART APPLIQUÉ		SUJET
DURÉE : 4 H	COEFFICIENT. : 2	CODES : 50 223 49 – 50 – 51	PAGE 4/5

NE RIEN ECRIRE DANS CE CADRE



CAP BRONZIER, options A, B, C			
SESSION 2015	ÉPREUVE 2.3. : DESSIN PARTIE DESSIN D'ART APPLIQUÉ		SUJET
DURÉE : 4 H	COEFFICIENT. : 2	CODES : 50 223 49 – 50 – 51	PAGE 5/5