



**LE RÉSEAU DE CRÉATION  
ET D'ACCOMPAGNEMENT PÉDAGOGIQUES**

**Ce document a été mis en ligne par le Canopé de l'académie de Montpellier  
pour la Base Nationale des Sujets d'Examens de l'enseignement professionnel.**

**Ce fichier numérique ne peut être reproduit, représenté, adapté ou traduit sans autorisation.**

**C.A.P.**

**MAINTENANCE DE BÂTIMENTS  
DE COLLECTIVITÉS**

Session : **2015**

**EP1 – Technologie et Prévention**

**Durée : 1h30**

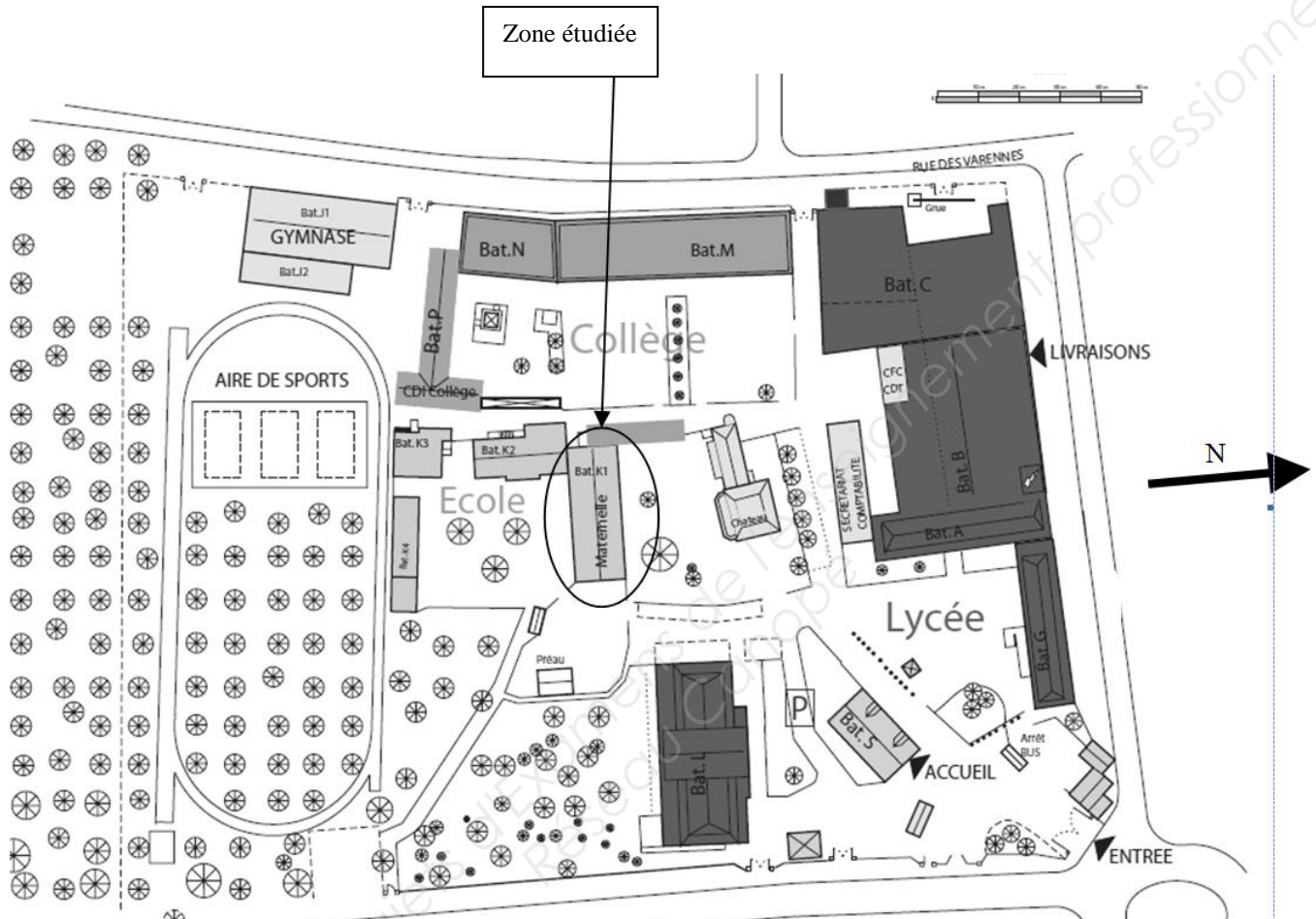
**Coef. : 3**

**DOSSIER TECHNIQUE**

Ce dossier comporte 6 pages numérotées de page DT 1/6 à page DT 6/6

CAP Maintenance de bâtiments de collectivités	Session 2015	Dossier TECHNIQUE	
EP1 – Technologie et prévention	Durée : 1h30	Coefficient : 3	Page DT 1/6

# 1) Plan de masse

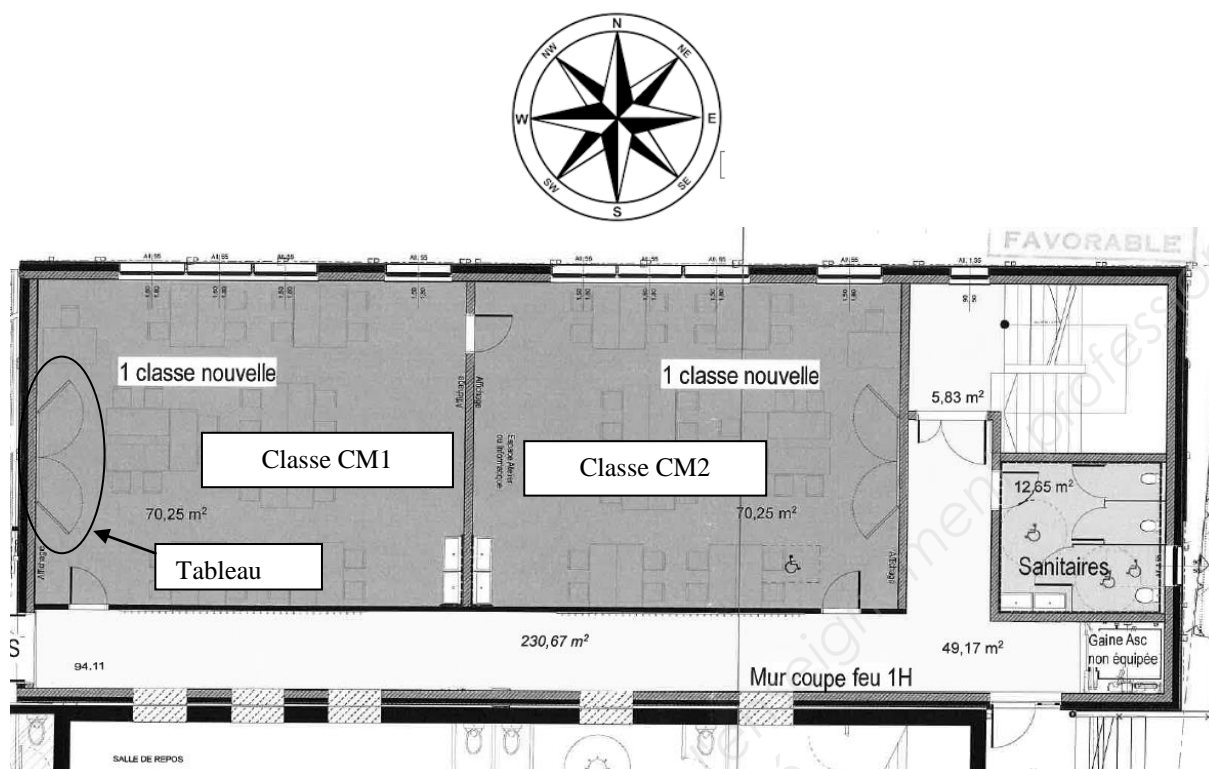


Groupe scolaire Charlemagne  
10 rue Henri Martin, 37000 Tours

Superficie : 80 000 m<sup>2</sup>

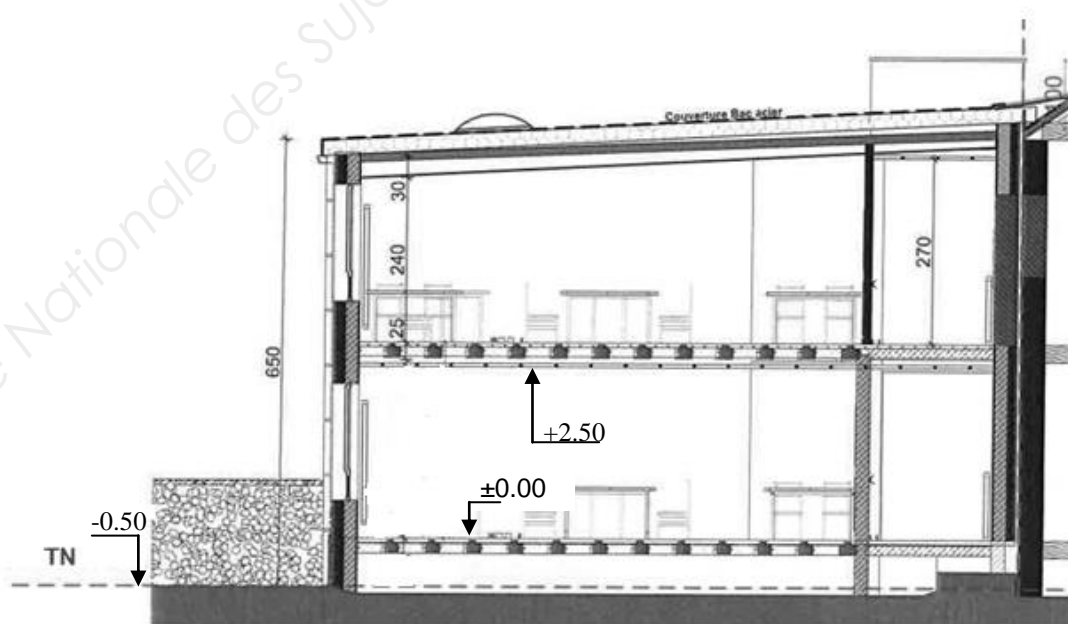
Maître d'ouvrage : Ville de Tours

## 2) Coupe horizontale Rez-de-chaussée

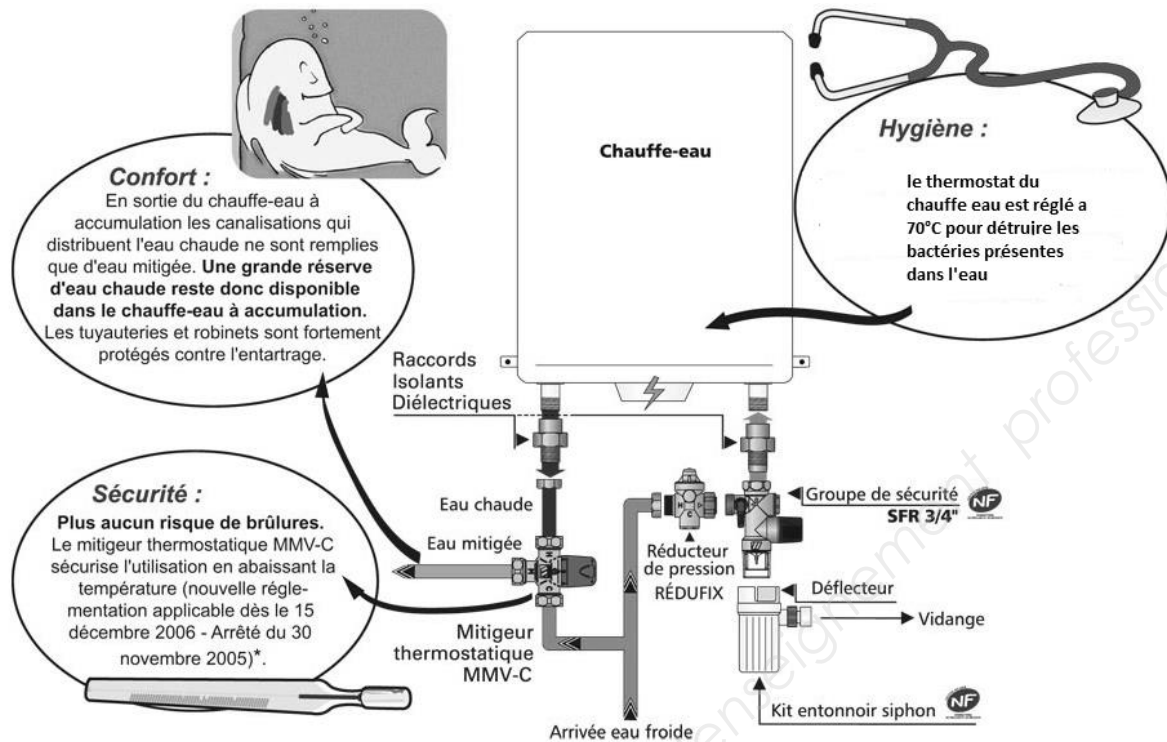


**Portes simple battant : 2.04 m x 0.8 m**

## 3) Coupe verticale du bâtiment



## 4) Raccordement hydraulique du chauffe-eau électrique à accumulation



en sortie du mitigeur thermostatique, l'eau doit avoir une température maximum de 50° C

## 5) Les robinets infrarouges Delabie



Robinet automatique infrarouge Delabie Tempomatic 3 + - DELABIE

- Mitigeur avec réglage de température latéral
- Détection de présence infrarouge
- Débit régulé...

PLUS DE DÉTAILS >



Robinet automatique infrarouge Delabie Tempomatic 2 + - DELABIE

- Mitigeur avec réglage de température latéral
- Détection de présence infrarouge
- Débit régulé...

PLUS DE DÉTAILS >



Robinet automatique infrarouge Delabie Tempomatic 2 - DELABIE

- Robinet simple
- Détection de présence infrarouge
- Débit régulé à 8 l/mn avec...

PLUS DE DÉTAILS >



Robinet mitigeur infrarouge Presto Volta - PRESTO

- Détection optoélectronique
- Sécurité anti-débordement : écoulement maximum de 30 secondes consécutives
- Limitation...

PLUS DE DÉTAILS >

## 6) Raccordement électrique du chauffe-eau

Contacteur heures creuses


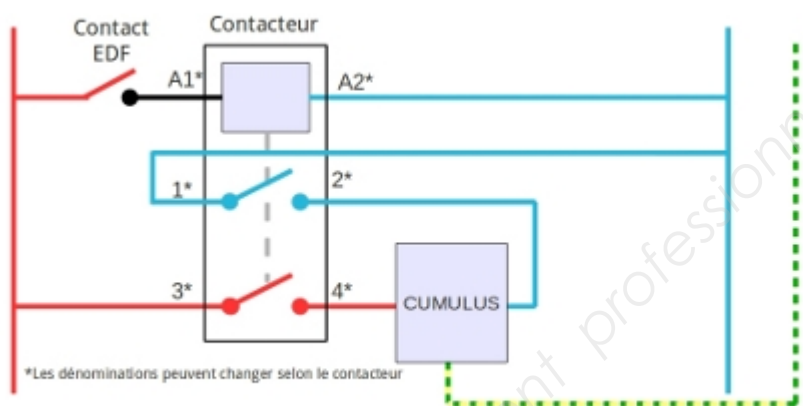


Schéma de principe branchement chauffe eau



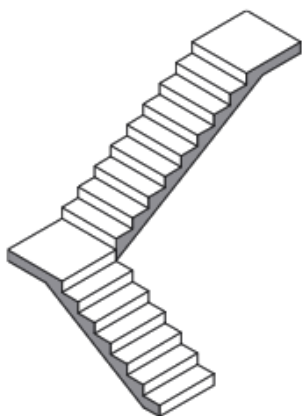
\*Les dénominations peuvent changer selon le contacteur

## 7) Guide des colles à carrelage

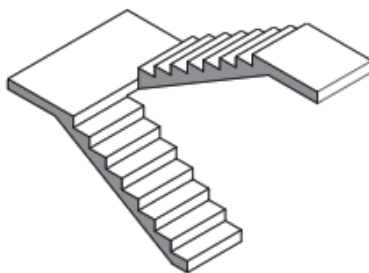
				
	<b>INDICOL T</b>	<b>INDIFLEX +</b>	<b>INDIFLEX CHANTIER</b>	<b>INDIFLEX ULTRA</b>
Coloris disponibles	Gris	Blanc et gris	Gris	Gris
Classe selon EN 12004	C1T	C2TE	C2S1	C2S1TE
Rendement moyen par sac de 25 kg**	4 à 7 m <sup>2</sup>	3 à 7 m <sup>2</sup>	3,5 à 8 m <sup>2</sup>	2,5 à 7,5 m <sup>2</sup>
Format maxi des carreaux en cm <sup>2</sup>	2 000*	3 600*	10 000*	10 000*
<b>SOLS INTÉRIEURS</b>				
Chape et dalle flottante	● 3	●	●	●
Dallage sur terre plein	● 3	●	●	●
Plancher intermédiaire		●	●	●
Ragréage P3	● 3	●	●	●
Plancher béton			●	●
Chape anhydre		● 1	● 1-6	● 1
Ancien carrelage existant		● 2	● 6	●
Peinture dépolie		● 2	● 6	●
Panneaux bois (CTB-X; CTB-H)			● 5	● 5
Traces de colle (acrylique, néoprène)		● 2.4	● 4	● 4
Plancher chauffant			●	●
Kit INDISPEC +		●	● 6	● 6
Chape sèche		●	●	●
Ancienne dalle vinyle semi-rigide		● 2	● 6	●
<b>SOLS EXTÉRIEURS</b>				
Chape et dalle flottante		●	●	
Dallage sur terre plein		●	●	
Plancher béton		●	●	
Ancien carrelage existant			●	
<b>PISCINES et BASSINS</b>				
Chape et dalle flottante		●	●	
Plancher béton		●	●	

(1) après application d'Indiprimer 3  
 (2) après application d'Indiprimer TS  
 (3) à l'exclusion des carreaux de faible porosité (<0,5%)

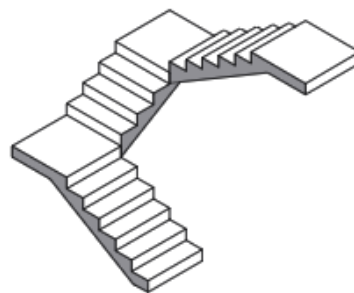
## 8) Les escaliers



escalier à deux volées perpendiculaires et à un palier intermédiaire

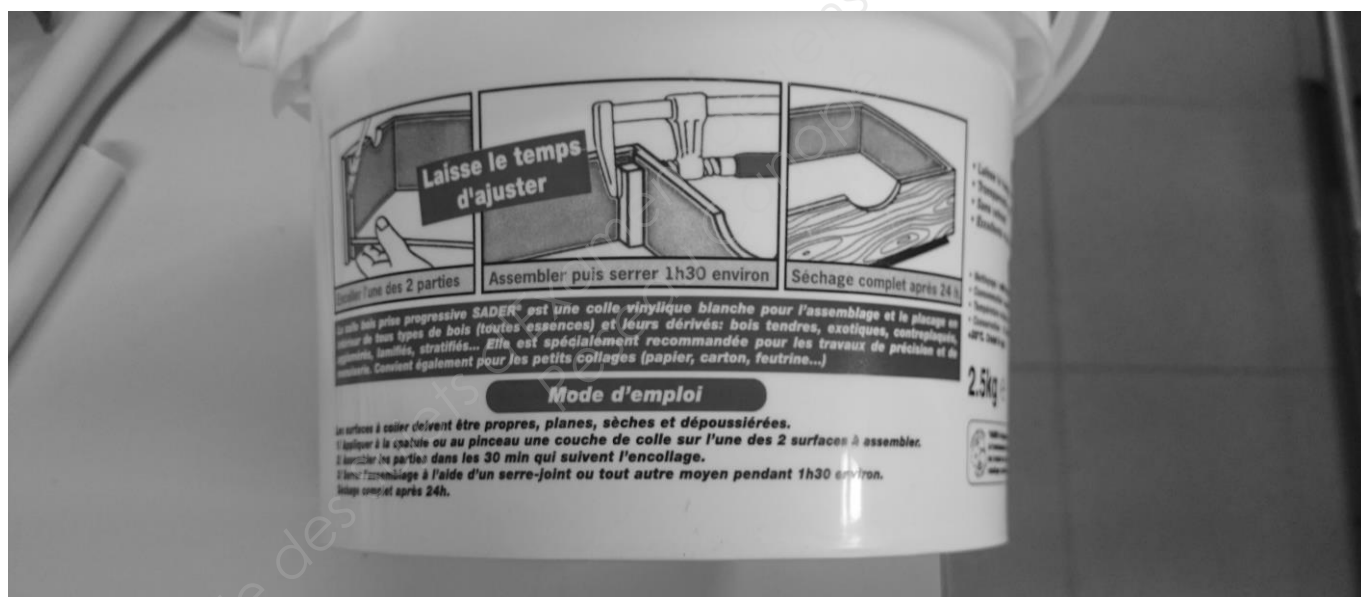


escalier à deux volées parallèles et à un palier intermédiaire



escalier à trois volées et à deux paliers intermédiaires

## 9) Pot de colle utilisée



## 10) Pot de peinture utilisée

