



**LE RÉSEAU DE CRÉATION
ET D'ACCOMPAGNEMENT PÉDAGOGIQUES**

**Ce document a été mis en ligne par le Canopé de l'académie de Montpellier
pour la Base Nationale des Sujets d'Examens de l'enseignement professionnel.**

Ce fichier numérique ne peut être reproduit, représenté, adapté ou traduit sans autorisation.

SESSION 2015

Certificat d'Aptitude Professionnelle

MAÇON

EPREUVE EP. 2

Réalisation d'ouvrages courants

Durée : 18h00 – Coefficient : 8

SUJET

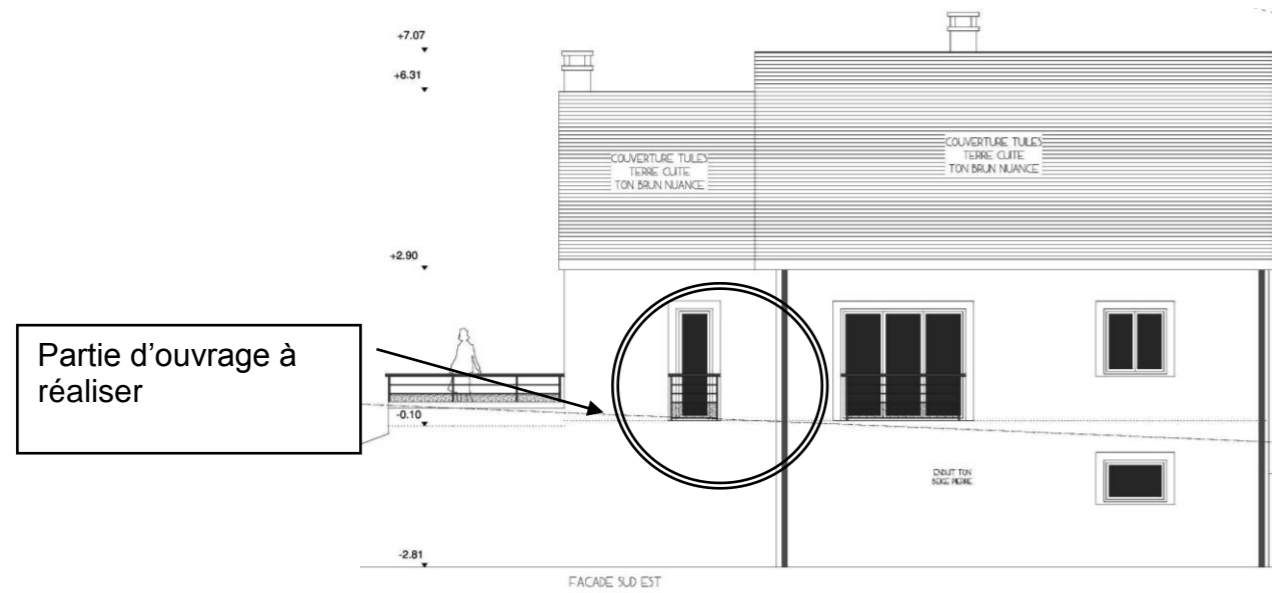
BAREME DE CORRECTION

Thèmes	Notes
REALISER L'IMPLANTATION DE L'OUVRAGE	/ 16
REALISER LA MAÇONNERIE DE BBM	/ 46
REALISER LE SEUIL DE PORTE	/ 27
REALISER LE PILIER EN BRIQUES	/ 46
REALISER L'ENDUIT	/ 46
ORGANISER SON POSTE DE TRAVAIL	/ 6
RESPECTER LA SECURITE	/ 8
TRAITER LES DECHETS DE CHANTIER	/ 5
TOTAL :	/ 200
Note :	/ 20

Sujet national	Session : 2015	Code :
Examen et spécialité : CAP MAÇON		
Intitulé de l'épreuve :		EP2 : Réalisation d'ouvrages courants
SUJET	Durée : 18 Heures	Coefficient : 8 S 1 / 4

SITUATION DE L'OUVRAGE

Vous devez réaliser la maçonnerie de ce pavillon. Votre travail consiste à exécuter la partie d'ouvrage repérée ci-dessous.



MODE OPERATOIRE CONSEILLE

Journée	Tâches à effectuer	Durée proposée
J 1 (7heures)	Décodage du plan d'exécution	0 h15 min
	Implantation de l'ouvrage au sol	0 h30 min
	Réalisation de la maçonnerie de BBM (retour d'angle)	5 h30 min
	Pose baguette d'angle et règles pour enduit	0 h30 min
	Nettoyage et rangement du matériel et du poste de travail	0 h15 min
J 2 (7heures)	Réalisation de l'enduit	4 h00 min
	Réalisation des 6 rangs de briques	2 h45 min
	Nettoyage et rangement du matériel et du poste de travail	0 h15 min
J 3 (4heures)	Réalisation du seuil	3 h30 min
	Nettoyage et rangement du matériel et du poste de travail	0 h30 min

DESCRIPTIF DE L'OUVRAGE

1. MAÇONNERIE

- Maçonnerie de BBM hourdés au mortier de ciment CEM II 32.5 R dosé à 350 kg/m³ (sable 0/5).
Joints de 1,5 cm d'épaisseur minimum.
Les joints intérieurs du raidisseur incorporé seront nettoyés, le mortier tombé en fond de poteau sera retiré.
- Maçonnerie de briques hourdées au mortier de chaux hydraulique dosé à 400 kg/m³ (sable 0/3).
Joints horizontaux et verticaux refoulés plats lissés de 1 cm d'épaisseur (retrait de 2 mm)

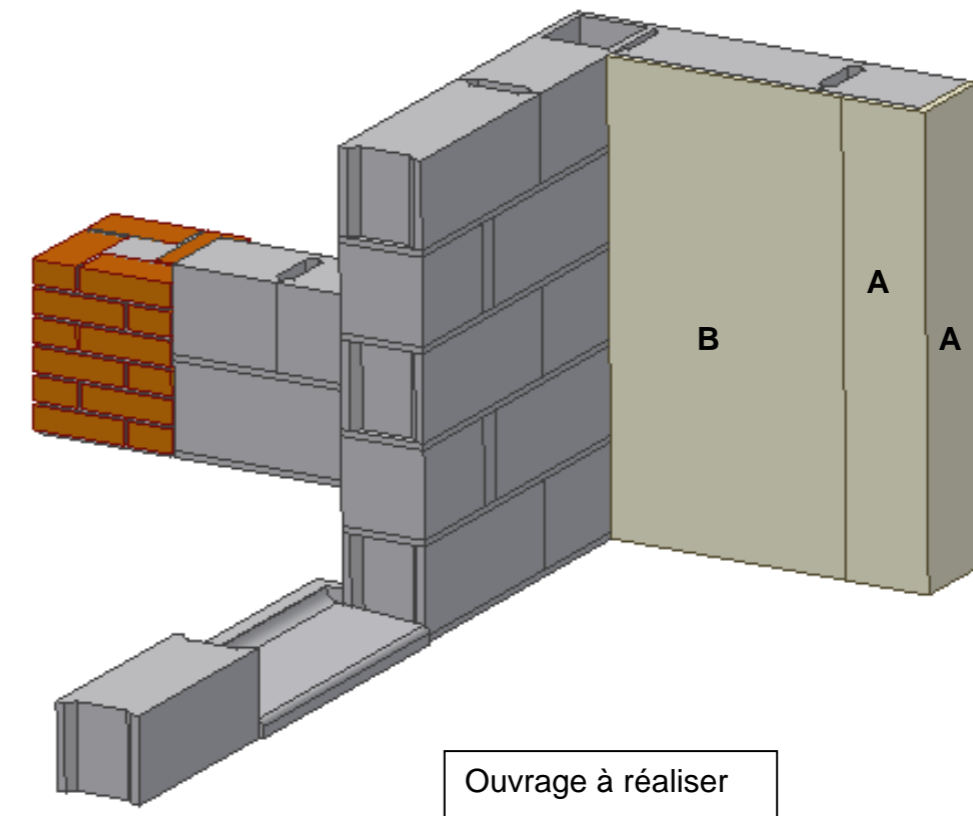
2. ENDUIT

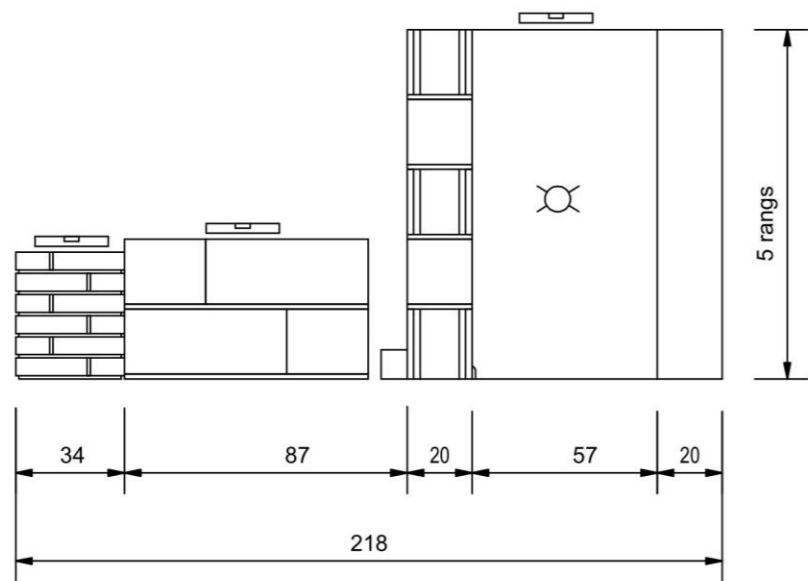
- Monocouche de type Weber Procalit F ou similaire taloché en tableau sur une largeur de 20 cm (partie **A**), gratté fin en façade (partie **B**).
Arête d'angle réalisée à l'aide d'une baguette d'angle.
Arêtes supérieures et en intérieur de tableau réalisées à l'aide de règles.

3. SEUIL

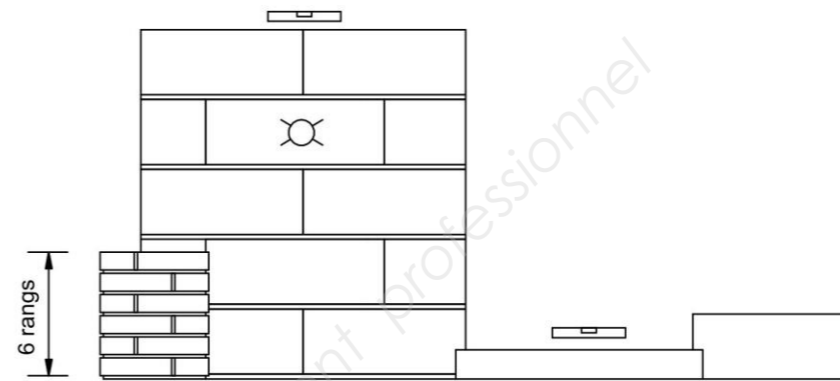
- Coffré coulé en place béton de forme dosé à 350 kg/m³ de CEM II 32.5 R. Chape lissée dosée à 600 kg/m³ de CEM II 32.5 R, nez arrondi.

Le mélange des mortiers est réalisé par le candidat.

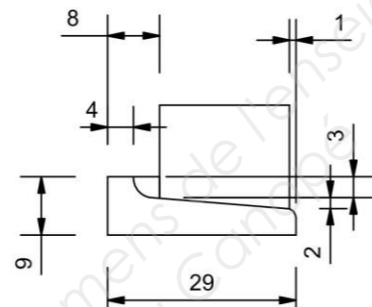




Vue de face

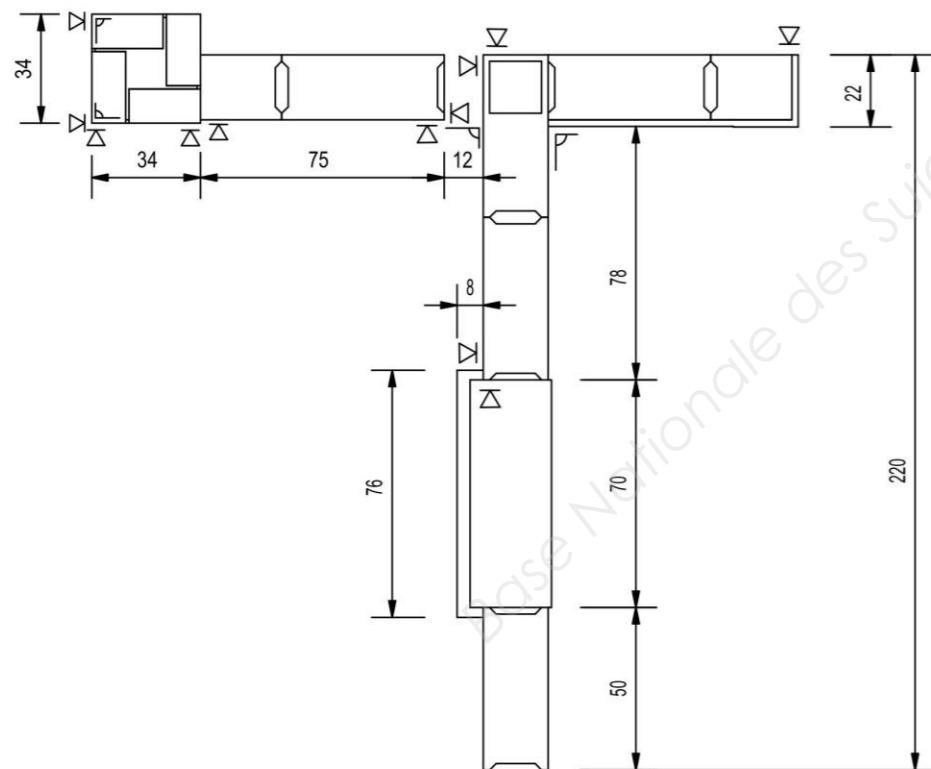


Vue de droite



Détail seuil (1 : 10)

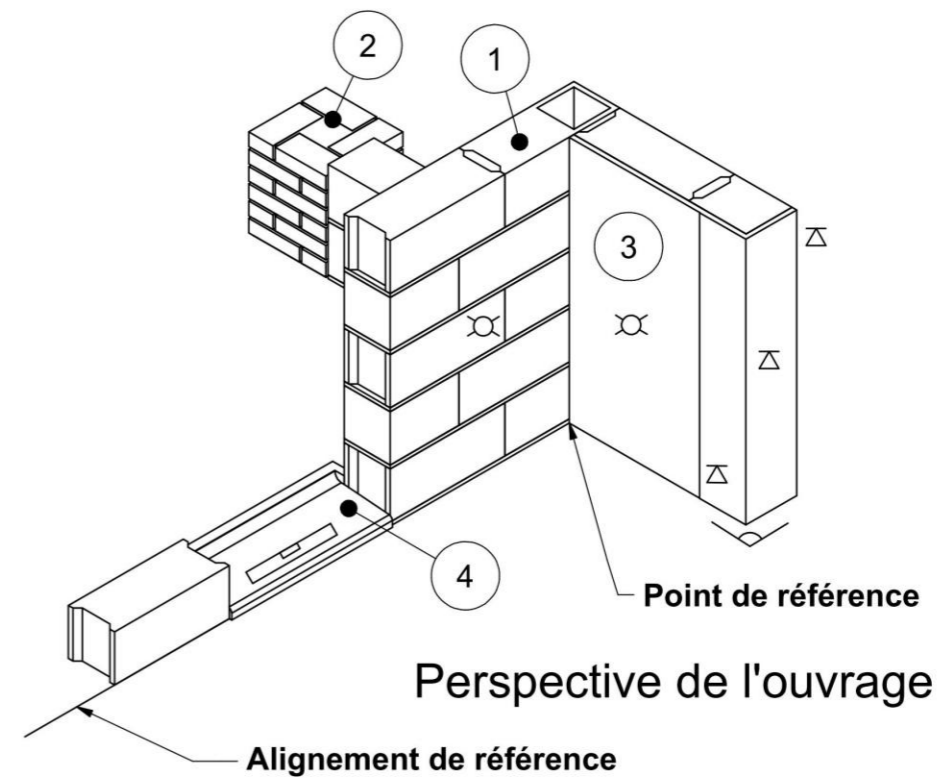
Détail de l'ouvrage	
REPERE	DESCRIPTION
1	Maçonnerie de BBM
2	Pilier en brique
3	Enduit
4	Seuil



Vue de dessus

Tableau des symboles	
Nom	Symbole
Equerre	
Aplomb	
Planéité	
Niveau	

Cotes en centimètre



Perspective de l'ouvrage

A COMPLETER ET A REMETTRE AU SURVEILLANT EN DEBUT D'EPREUVE

Compétences	ON DONNE	ON DEMANDE	ON EXIGE	Tolérances ou critères	Points
C3.1 C3.2	Le plan d'exécution Le descriptif Le mode opératoire conseillé L'alignement et le point de référence tracés sur la zone de travail	L'IMPLANTATION DE L'OUVRAGE	<ul style="list-style-type: none"> Le positionnement de l'ouvrage par rapport au point de référence Le respect des cotes finies (220 cm ; 218 cm) Le respect de l'équerrage et de l'alignement Ces contrôles seront réalisés lorsque le candidat a fini son implantation.	± 3mm ± 3mm ± 2mm	.../5 .../6 .../5 .../16
C3.4	Le plan d'exécution Le descriptif Le mode opératoire conseillé Les matériaux Le matériel	LA MAÇONNERIE DE BBM	<ul style="list-style-type: none"> Le respect du liaisonnement La verticalité L'horizontalité La planéité L'équerrage La propreté et la régularité des joints, y compris à l'intérieur du raidisseur vertical incorporé. 	16 cm mini ± 3mm ± 5mm ± 3mm ± 2mm	.../6 .../16 .../6 .../5 .../5 .../8 .../46
C3.10	Le plan d'exécution Le descriptif Le mode opératoire conseillé Les matériaux Le matériel	LE SEUIL DE PORTE	<ul style="list-style-type: none"> Le respect des cotes (70 cm ; 29 cm ; 4 cm) L'horizontalité du rejingot et du nez La planéité La finition lissée du glacis La finition du nez La pente 	± 2mm ± 3mm ± 2mm ± 2mm	.../6 .../5 .../4 .../5 .../5 .../2 .../27
C3.10	Le plan d'exécution Le descriptif Le mode opératoire conseillé Les matériaux Le matériel	L'ENDUIT	<ul style="list-style-type: none"> La verticalité des arêtes La planéité L'équerrage (façade, tableau) La cote de l'encadrement (20 cm) L'aspect et l'esthétique de l'ensemble 	± 2mm ± 2mm ± 2mm ± 2mm	.../15 .../ 5 .../ 3 .../ 3 .../20 .../46
C3.5	Le plan d'exécution Le descriptif Le mode opératoire conseillé Les matériaux Le matériel	LE PILIER EN BRIQUE	<ul style="list-style-type: none"> La verticalité L'horizontalité des rangs La planéité L'équerrage Le respect des cotes (34 cm ; joints de 1 cm) La propreté et la régularité des joints 	± 1mm ± 1mm ± 1mm ± 1mm ± 2mm	.../8 .../6 .../6 .../2 .../4 .../20 .../46
C2.2 C2.3		UNE ORGANISATION RIGOUREUSE DU POSTE DE TRAVAIL	<ul style="list-style-type: none"> L'organisation du poste de travail Une utilisation rationnelle du matériel Le respect des techniques de mise en œuvre Ces contrôles seront faits en cours de réalisation.		.../2 .../2 .../2 .../6
C2.2		LE RESPECT DE LA SECURITE	<ul style="list-style-type: none"> Le port des EPI Le respect des règles de sécurité Ces contrôles seront faits en cours de réalisation.	Aucun manquement n'est accepté	.../4 .../4 .../8
C3.2		LE TRAITEMENT DES DECHETS DE CHANTIER	<ul style="list-style-type: none"> Le traitement des déchets dans les règles Ce contrôle sera fait en cours de réalisation.	Conforme	.../5 .../5
				TOTAL	sur 200
				Note	sur 20

Rappel : Seront évalués en cours de réalisation :

- l'implantation de l'ouvrage
- l'organisation du poste de travail
- le respect de la sécurité, tout particulièrement le port des EPI qui est obligatoire tout au long de l'épreuve.