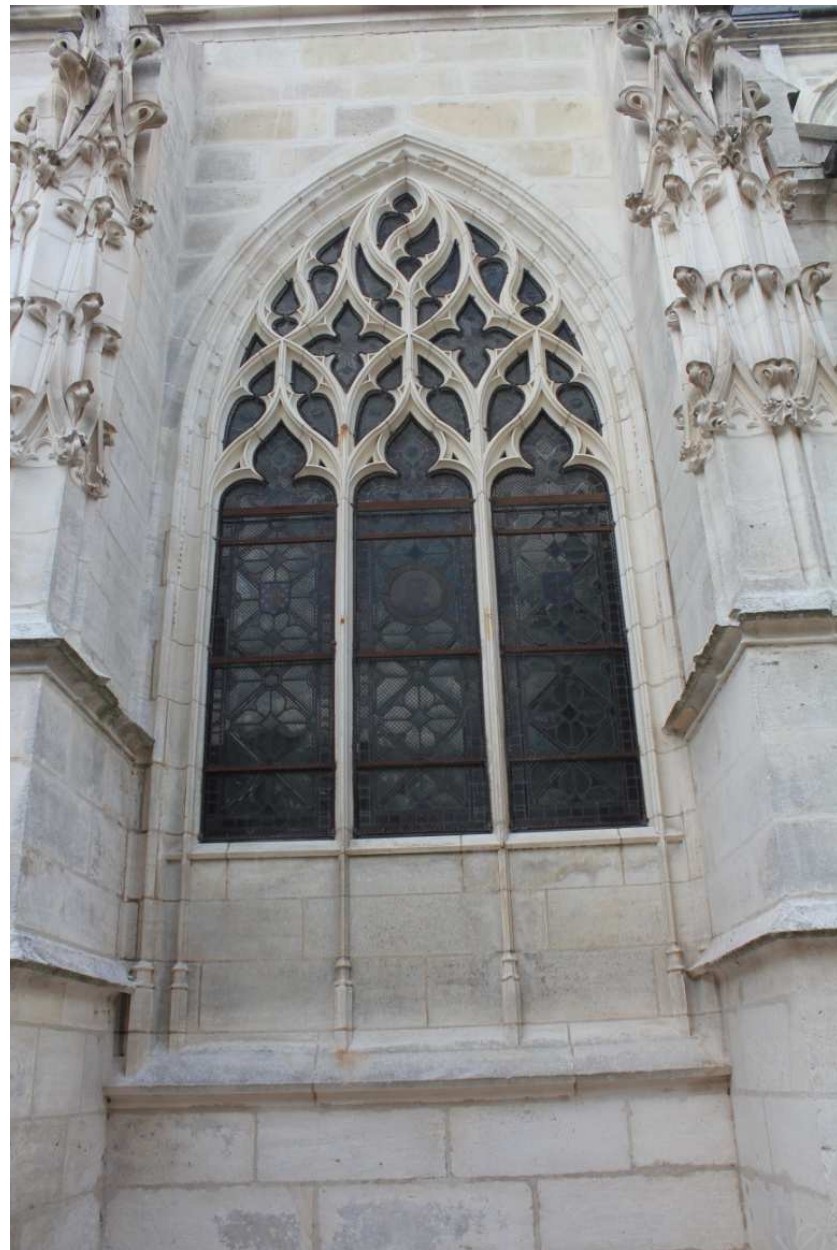




**LE RÉSEAU DE CRÉATION
ET D'ACCOMPAGNEMENT PÉDAGOGIQUES**

**Ce document a été mis en ligne par le Canopé de l'académie de Montpellier
pour la Base Nationale des Sujets d'Examens de l'enseignement professionnel.**

Ce fichier numérique ne peut être reproduit, représenté, adapté ou traduit sans autorisation.



**Le dossier complet devra être restitué à l'issue de l'épreuve.
Aucun document n'est autorisé.
L'usage de la calculatrice est autorisé**

DOSSIER SUJET

CERTIFICAT D'APTITUDE PROFESSIONNELLE

Spécialité : Tailleur de pierre

Session 2015

EP 2 – Réalisation d'un ouvrage

Durée : 20 heures

Coefficient : 8

Ce dossier comporte **6** pages, numérotées de **DS 1 / 6** à **DS 6 / 6**.

Assurez-vous que cet exemplaire est complet.

S'il est incomplet, veuillez en informer le chef d'atelier

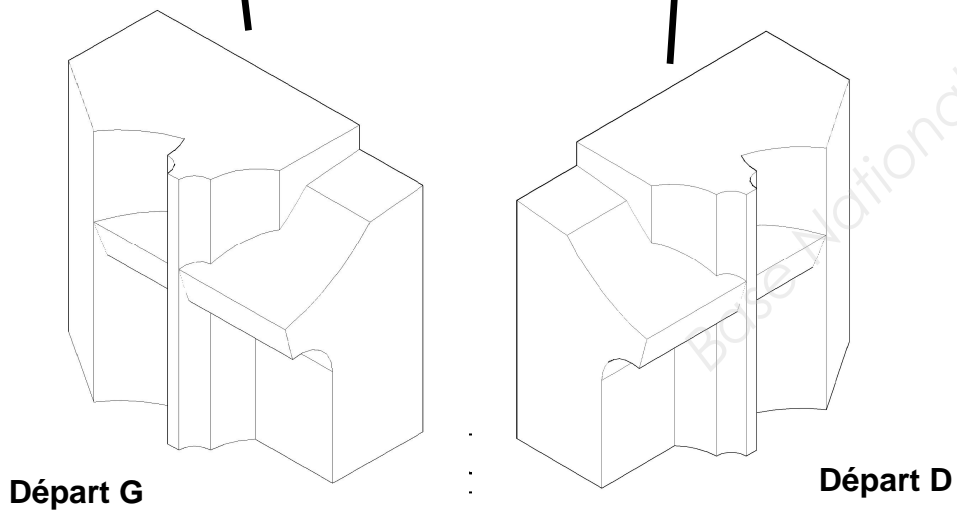
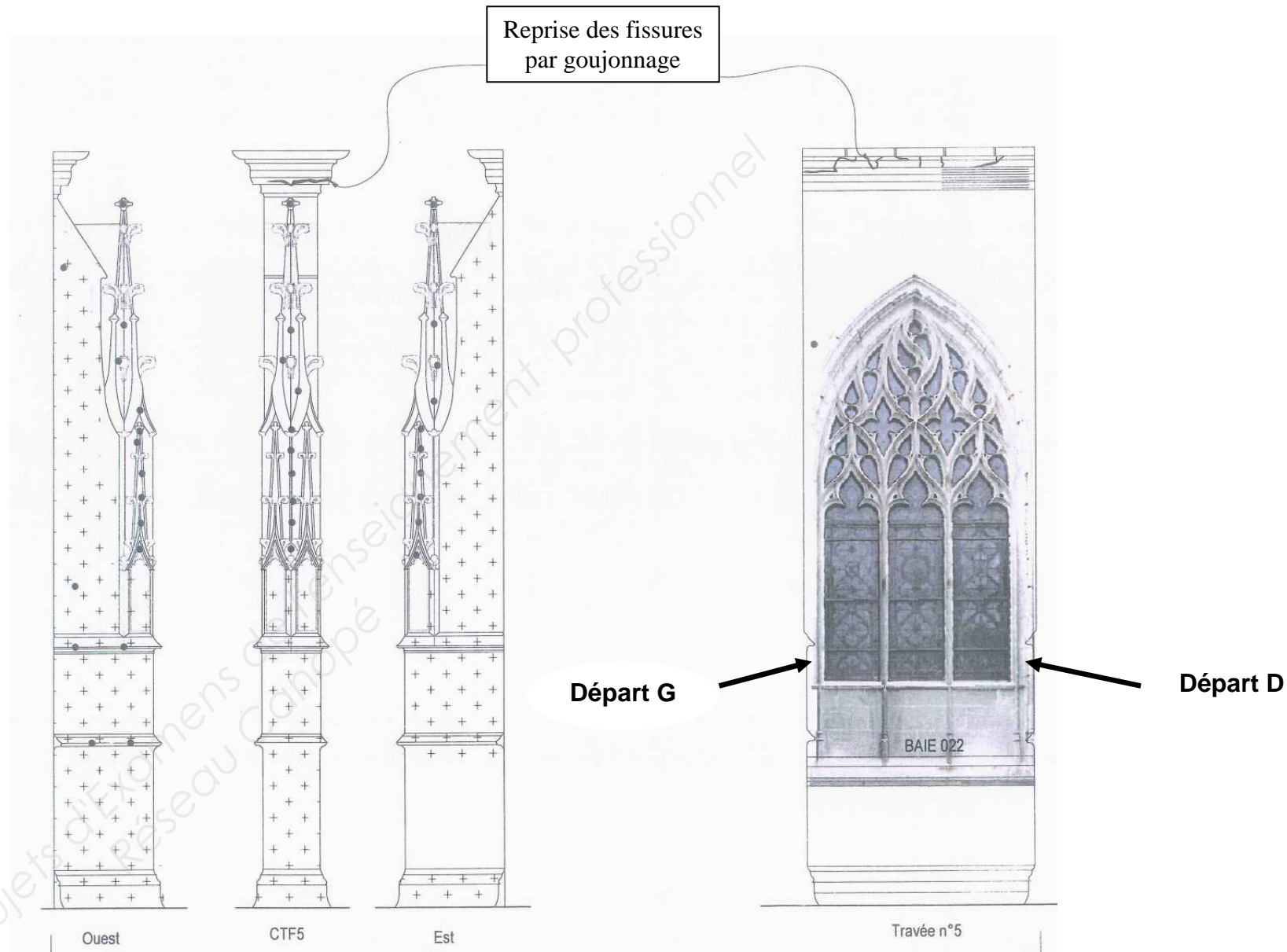
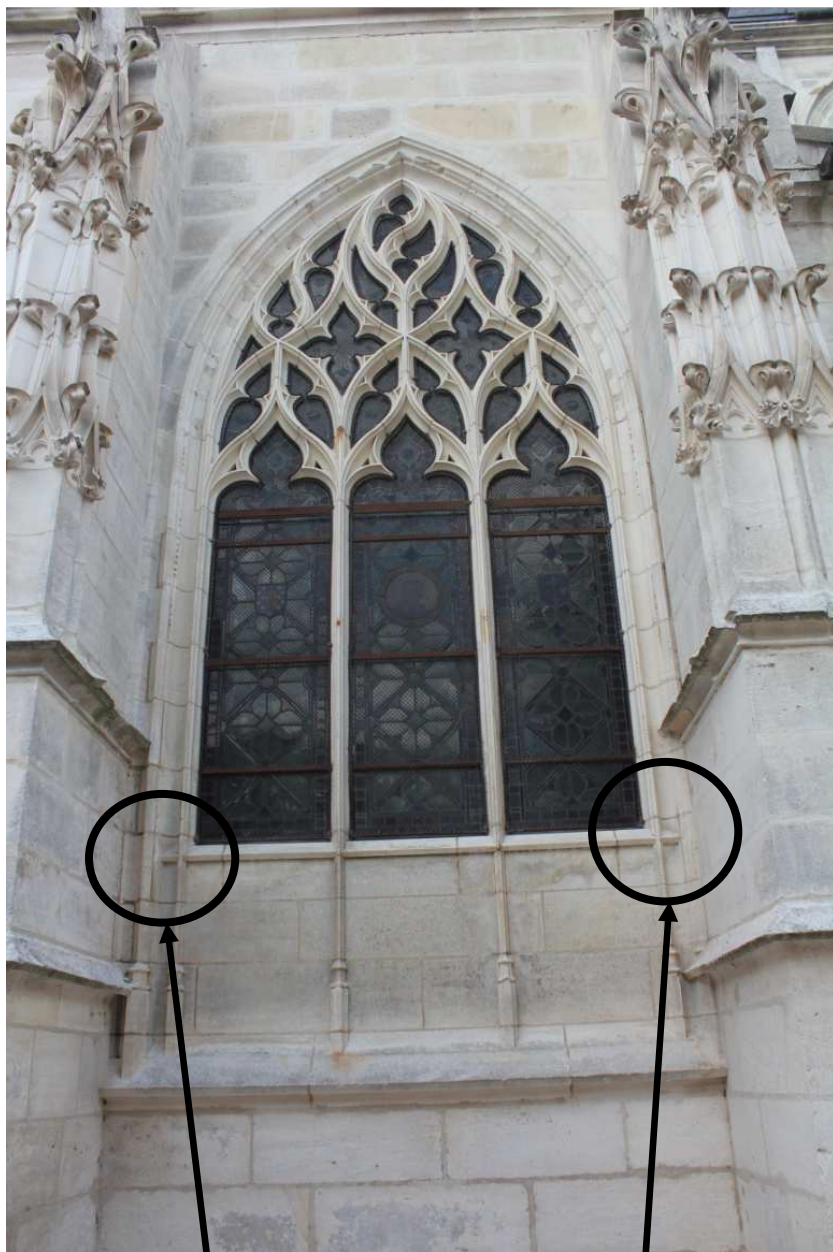
CONSTITUTION DU DOSSIER

- Page de garde	DS 1 / 6
- Fiche contrat	DS 2 / 6
- Repérage de la zone d'étude	DS 3 / 6
- Départ de jambage gauche	DS 4 / 6
- Départ de jambage droit	DS 5 / 6
- Panneau du lit d'attente et panneau de joint	DS 6 / 6

SITUATION DE TRAVAIL : Vous avez pour mission de réaliser la taille du départ de jambage gauche et droite de la travée n°5.

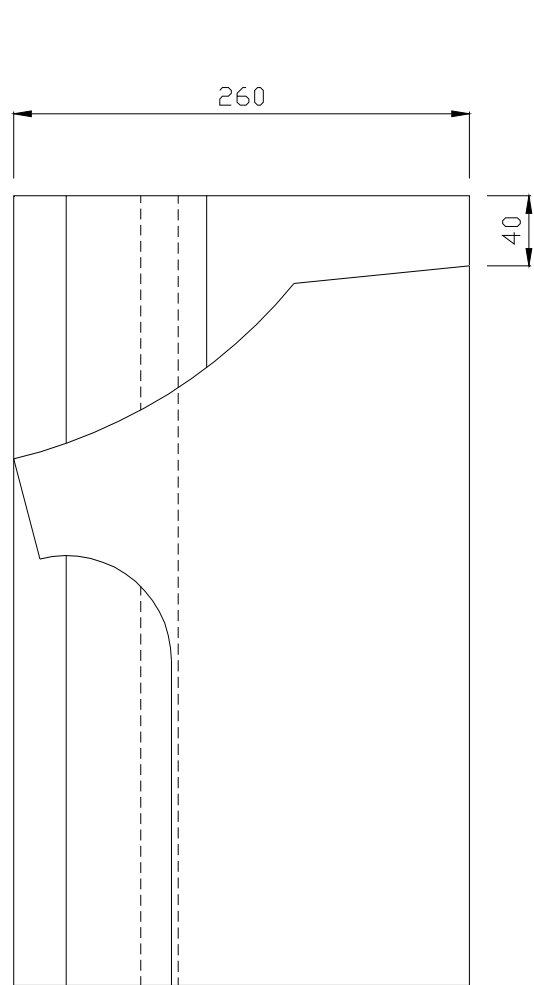
On donne	On demande	On exige	Barème
<p><u>Le dossier sujet comprenant :</u></p> <ul style="list-style-type: none"> ✓ La mise en situation et le travail demandé (page 2 / 6) ✓ Le repérage de la zone d'étude page 3 / 6 ✓ Le départ de jambage gauche page 4 / 6 ✓ Le départ de jambage droit page 5 / 6 ✓ Le panneau du lit d'attente et le panneau de joint page 6 / 6 <p><u>Un poste de travail équipé de :</u></p> <ul style="list-style-type: none"> ✓ Les réseaux en alimentation électrique, air comprimé,... ✓ Une cabine de travail avec aspiration de poussière de pierre ✓ Un réglet de 50 cm ✓ Un tasseau en bois ✓ Un jeu de cales de bois ✓ Deux serre-joints de 60 cm de longueur ✓ Un marteau pneumatique électroportatif et/ou hydraulique ✓ Les outils de taille adaptés au matériel mis à disposition ✓ Une soufflette pour air comprimé <p><u>La matière d'oeuvre suivante :</u></p> <ul style="list-style-type: none"> ✓ Un bloc capable en pierre de Lens pré-scié 6 faces de : 500 x 260 x 450 mm ✓ Une feuille de zinc de 200 x 300 mm (ou similaire) ✓ Un panneau (repéré A) pour trois candidats ✓ Un panneau (repéré B) pour trois candidats <p><u>Sécurité :</u></p> <ul style="list-style-type: none"> ✓ L'utilisation du matériel en toute sécurité et la prise en charge du poste de travail est précisée par un professionnel avant le début des travaux. ✓ Les consignes de sécurité sont précisées. <p>Nota : seuls les outillages manuels et le marteau pneumatique sont autorisés pour la taille de la pierre.</p>	<p>1) Procéder aux travaux préparatoires :</p> <ul style="list-style-type: none"> - repérer les lits et les défauts. - contrôler les dimensions. - mettre en chantier. <p>2) Réaliser les contre-profilés nécessaires à la taille.</p> <p>3) Réaliser la taille complète :</p> <ul style="list-style-type: none"> - du départ gauche pour le n° de candidat impair repéré G sur le plan. - du départ droit pour le n° candidat pair repéré D sur le plan. 	<p>La confection du/des contre-profil(s) / 5 pts</p> <p>Le respect des panneaux à la taille. / 15pts</p> <p>Le respect des contre-profilés à la taille. / 15 pts</p> <p>Les équerrages et le respect des cotes. / 15 pts</p> <p>La rectitude et planéité des moulures. / 15 pts</p> <p>La taille des pénétrations. / 15 pts</p> <p>Le respect des arêtes. / 10 pts</p> <p>Aspect de taille :</p> <ul style="list-style-type: none"> - Parties planes ciselées - Parties moulurées égrisées - Les faces de joint resteront brutes de sciage <p>/ 10 pts</p>	<p>-----</p> <p>/ 100 pts</p>

Repérage de la zone d'étude

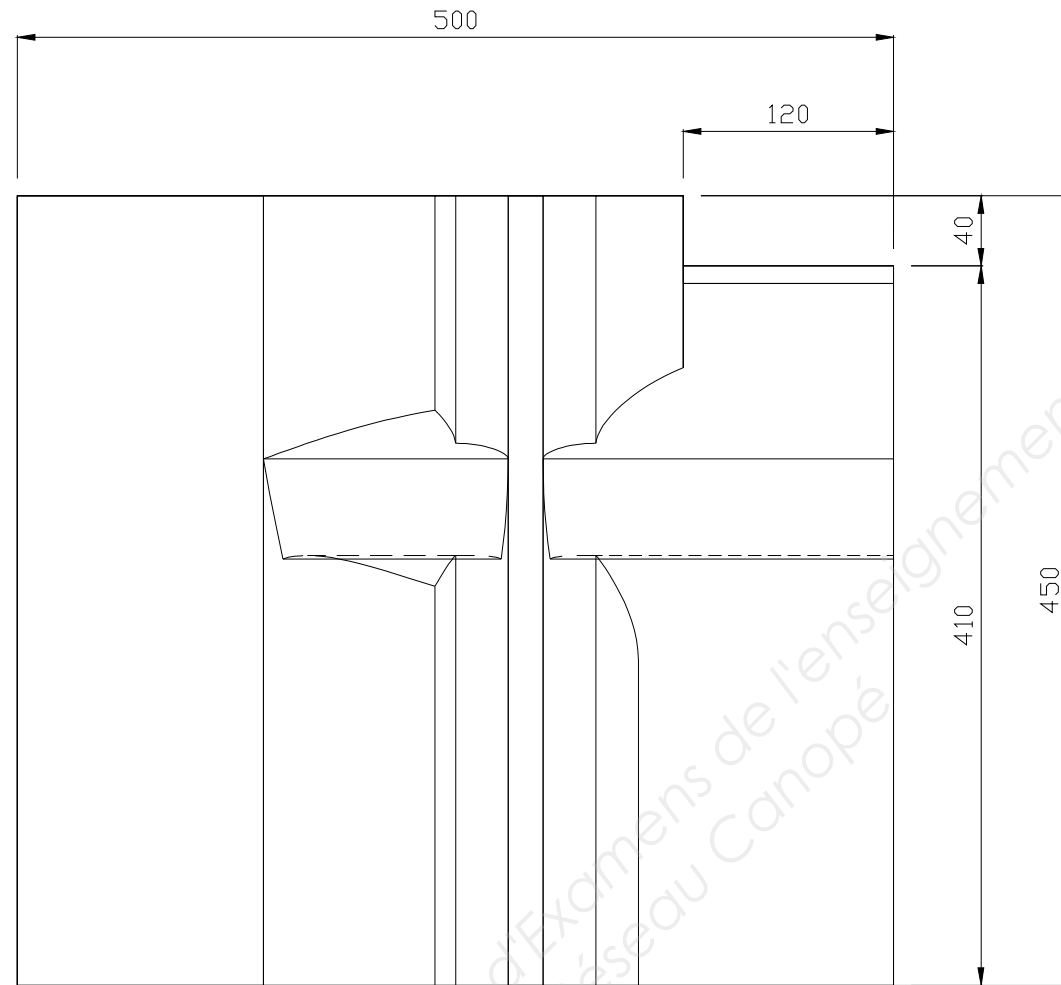


	Pierre de taille à remplacer.
	Démoussage, nettoyage, rejointoiement des parements, compris injection des fissures.
	Dépose / repose.
	Ragréage sur parement et pierre de taille.
	Parements existants conservés à nettoyer.

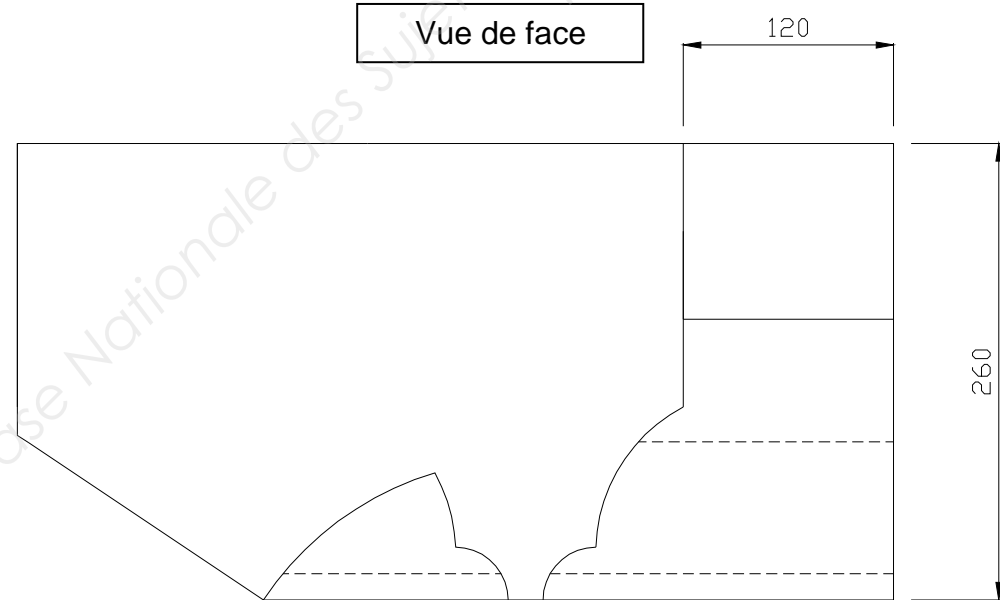
Départ jambage gauche pour le n° de candidat impair repéré G sur le plan



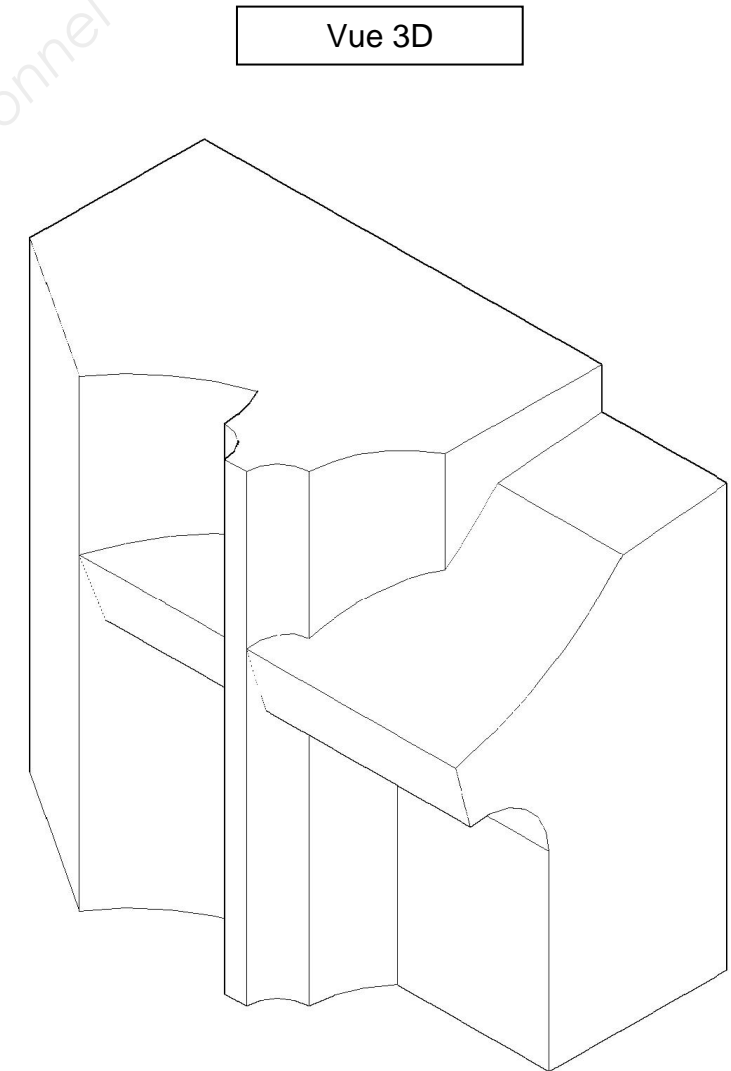
Vue de droite



Vue de face



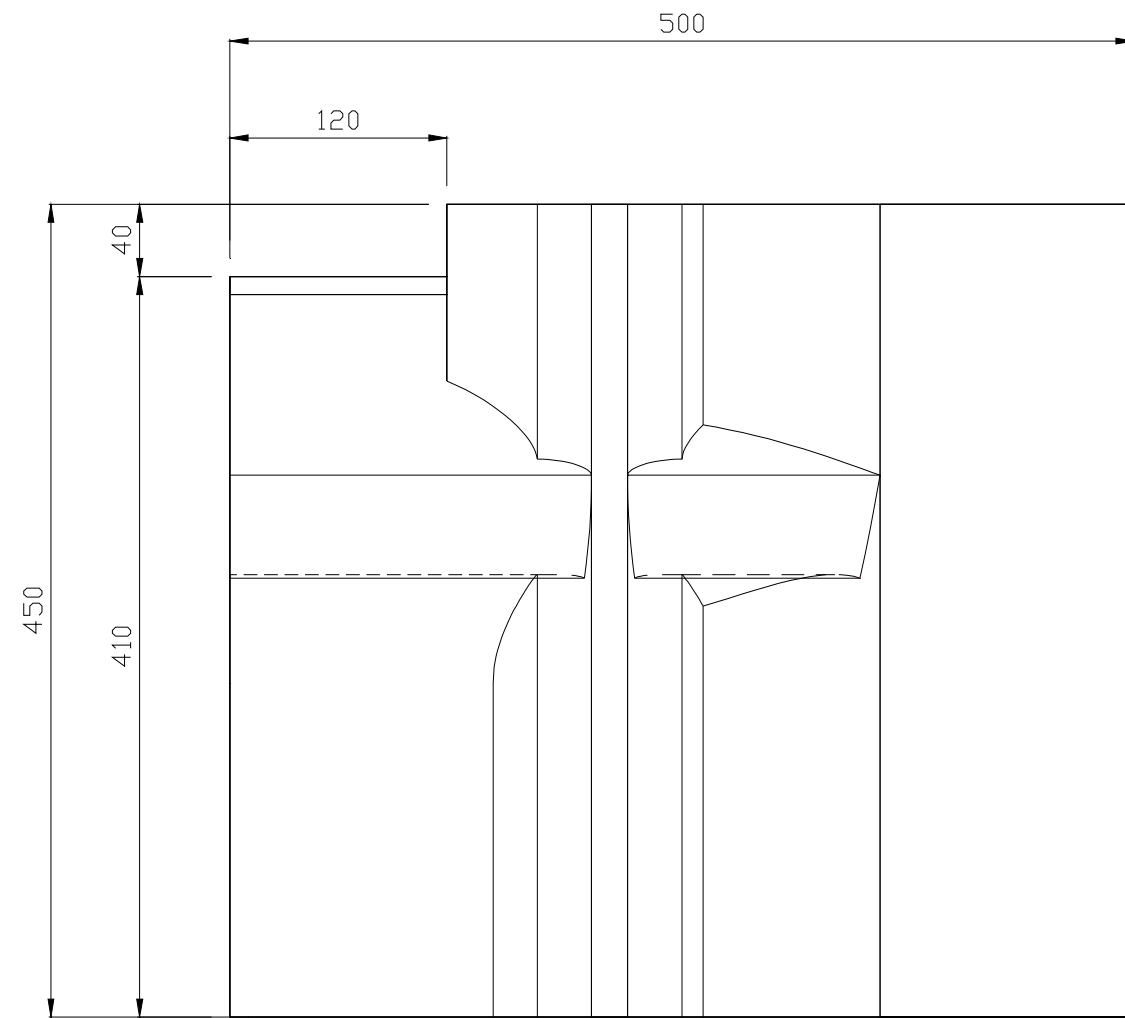
Vue de dessus



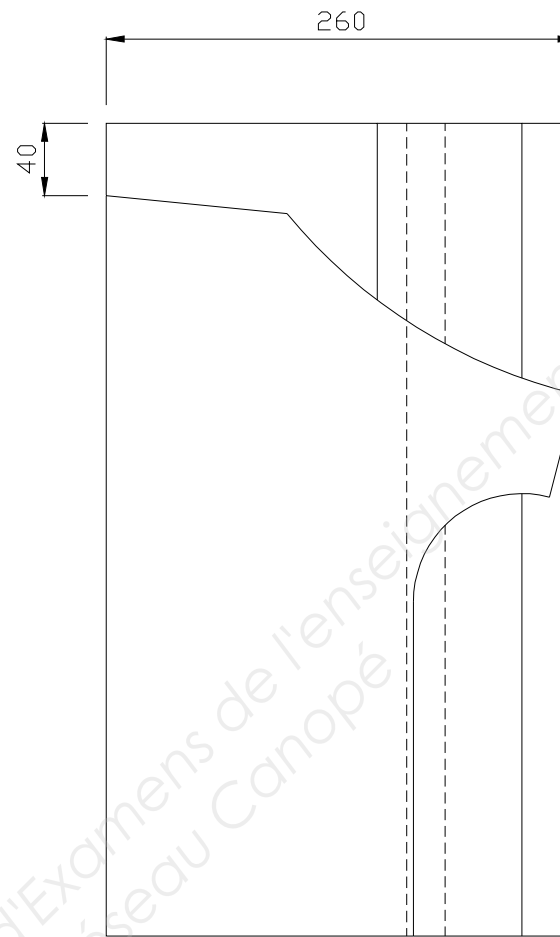
Vue 3D

Echelle indéterminée

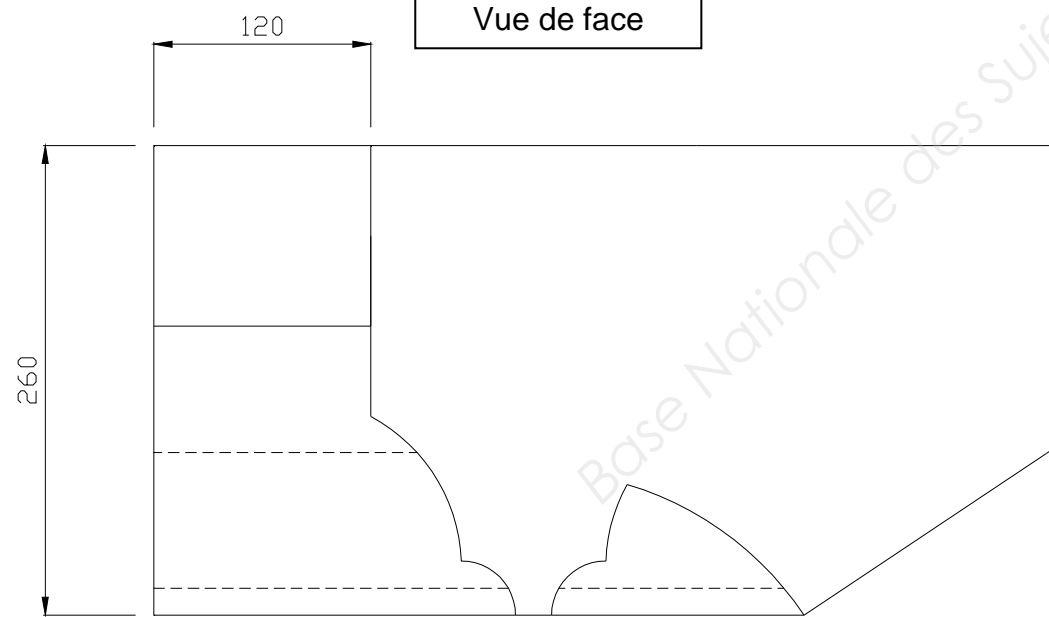
Départ jambage droit pour le n° de candidat pair repéré D sur le plan



Vue de face

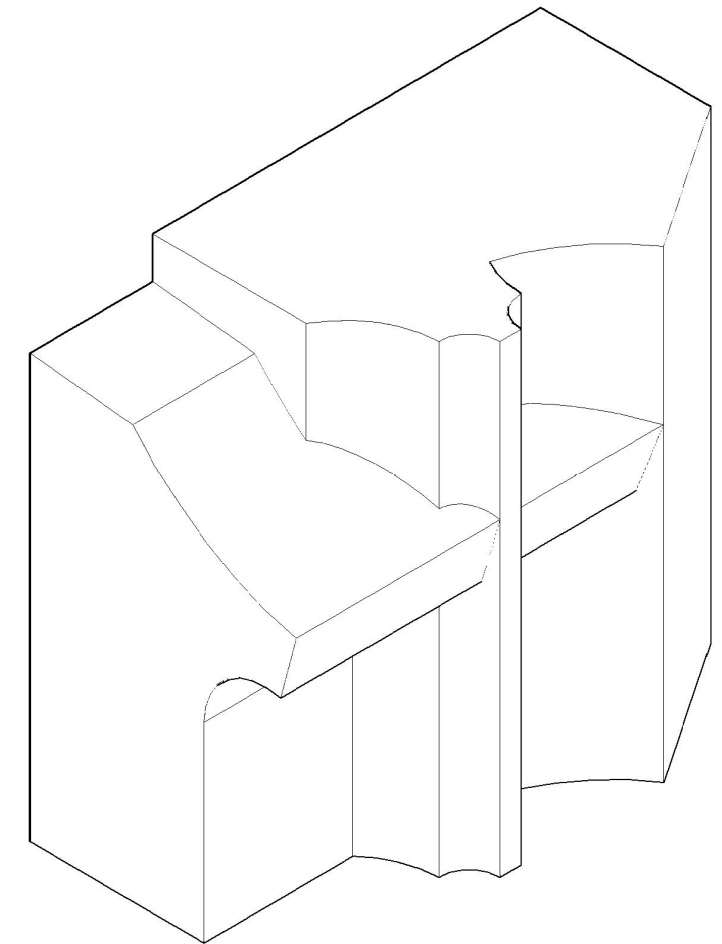


Vue de gauche



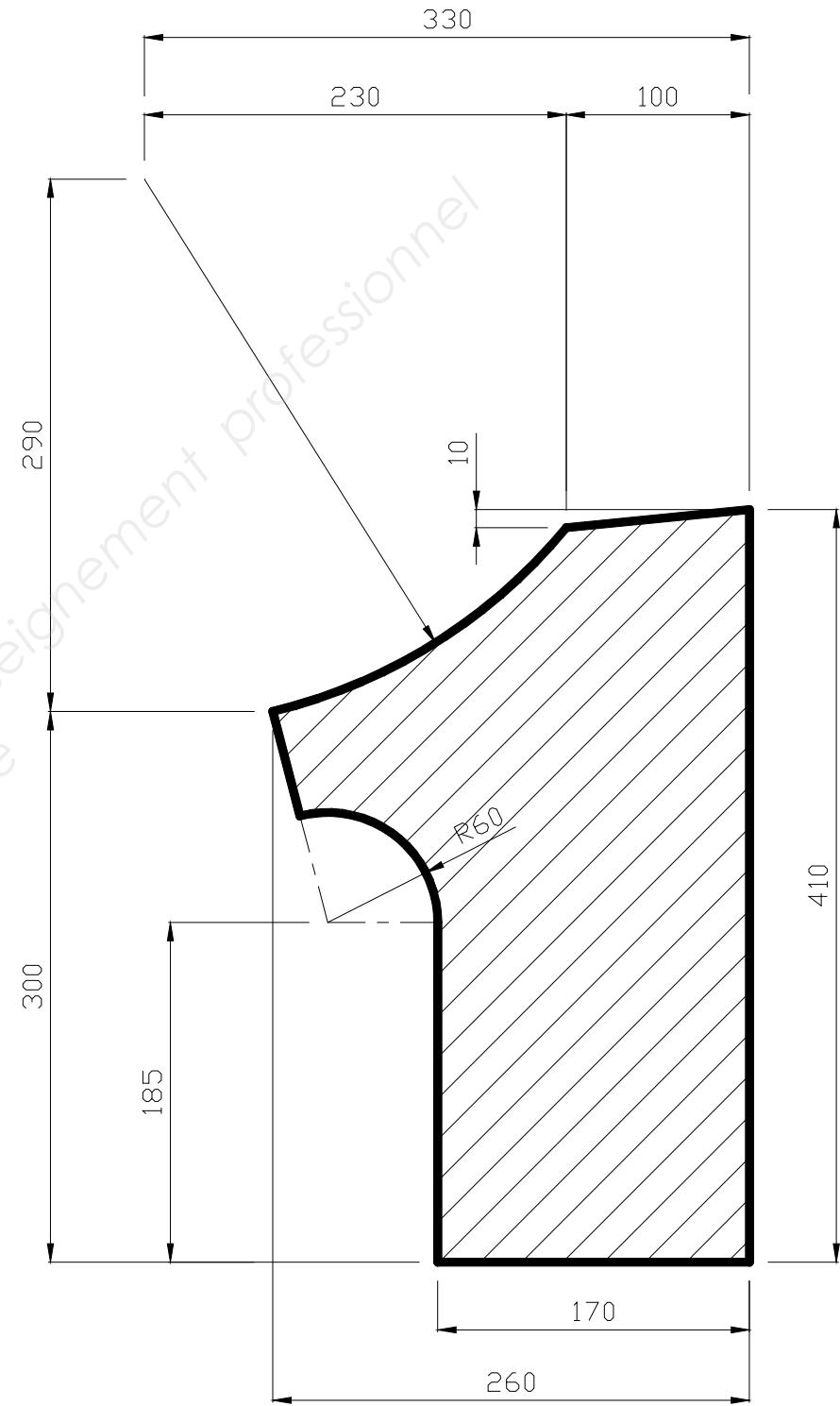
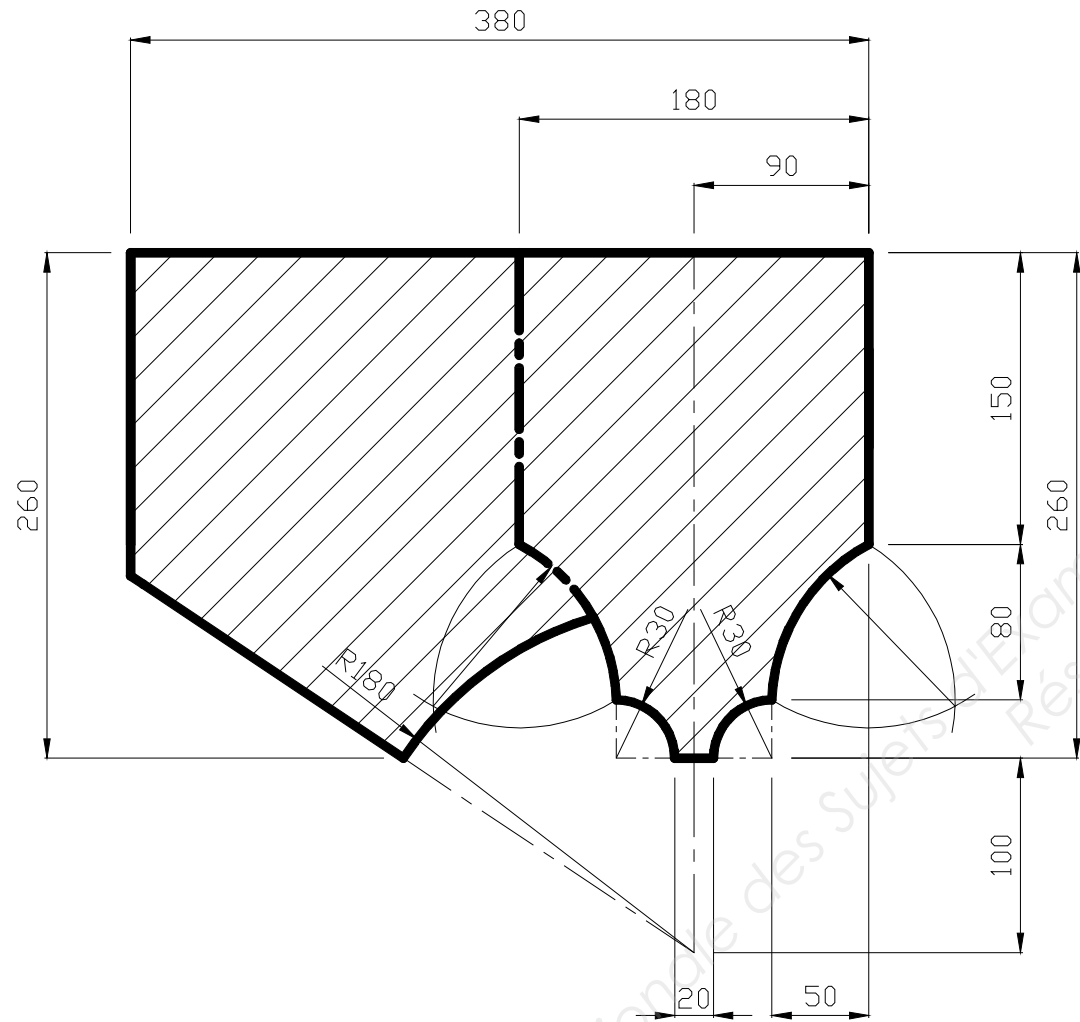
Vue de dessus

Vue 3D



Echelle indéterminée

PANNEAU DU LIT D'ATTENTE



PANNEAU DE JOINT

Echelle indéterminée

Base Nationale des Sujets d'Examens de l'enseignement professionnel
Réseau Canopé