



**LE RÉSEAU DE CRÉATION  
ET D'ACCOMPAGNEMENT PÉDAGOGIQUES**

**Ce document a été mis en ligne par le Canopé de l'académie de Montpellier  
pour la Base Nationale des Sujets d'Examens de l'enseignement professionnel.**

**Ce fichier numérique ne peut être reproduit, représenté, adapté ou traduit sans autorisation.**

# Certificat d'Aptitude Professionnelle

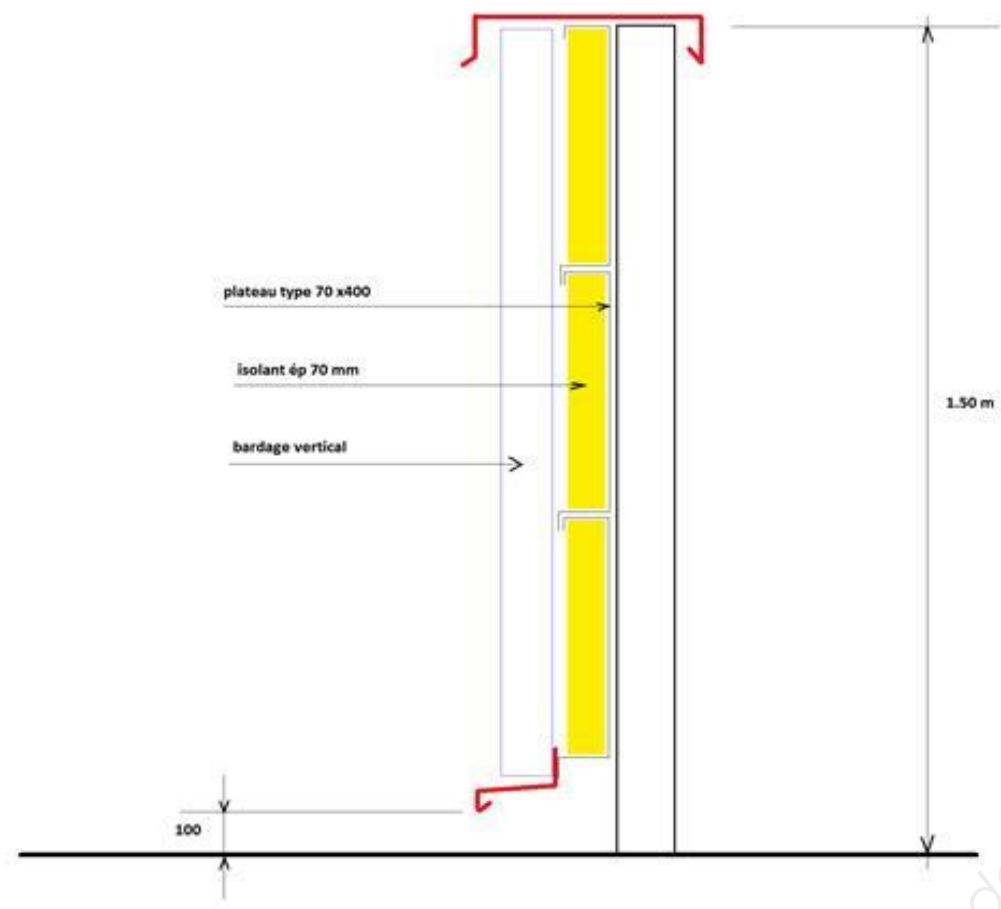
## ETANCHEUR du BATIMENT et des TRAVAUX PUBLICS

### Epreuve EP3 Réalisation d'ouvrages annexes

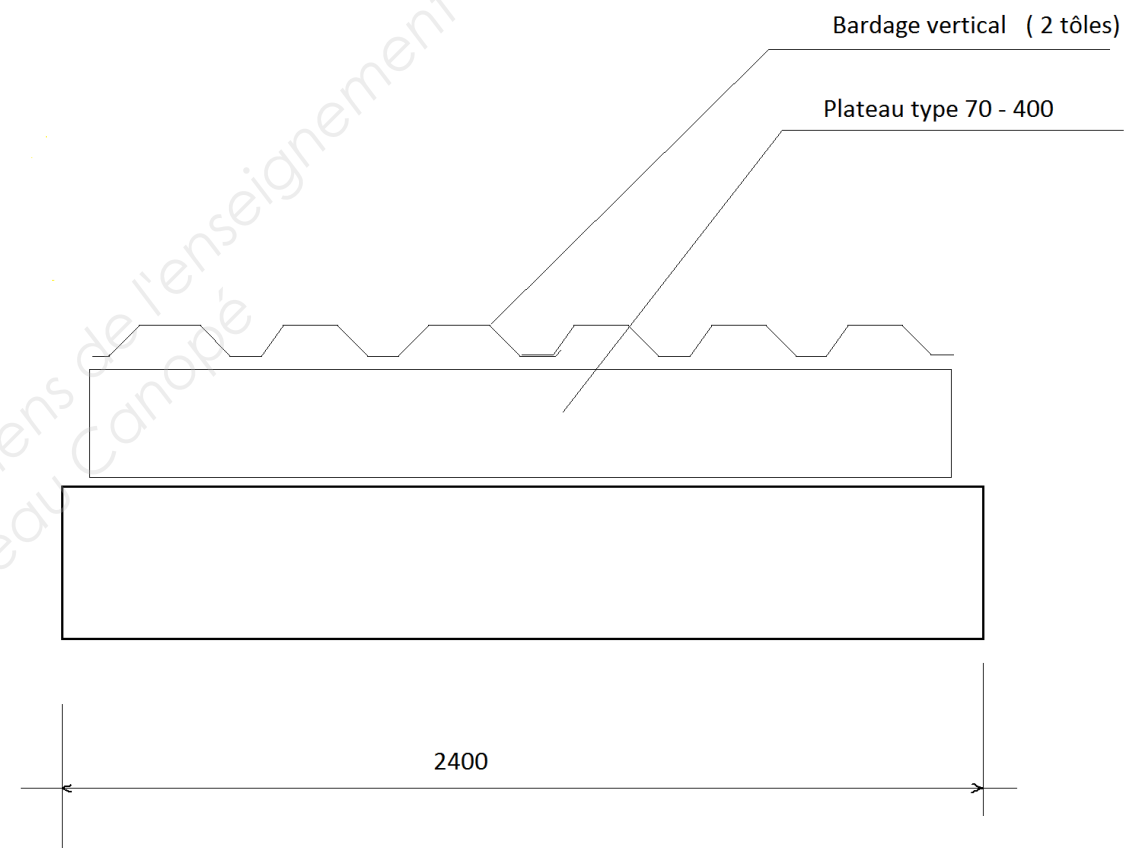
#### DOSSIER SUJET

Composition du dossier	Pages
Sommaire du projet	1/4
Plan	2/4
Travail demandé .....	3/4
Contrat d'évaluation	4/4

<b>Sujet national</b>	Session : <b>2015</b>	Code : 1506CAPEBTPC	
Examen et spécialité :	<b>CAP ETANCHEUR du BATIMENT et des TRAVAUX PUBLICS</b>		
Intitulé de l'épreuve :	<b>EP3 : REALISATION D'OUVRAGES ANNEXES</b>		
Type : <b>Dossier Sujet</b>	Durée : <b>4 Heures</b>	Coefficient : <b>4</b>	<b>Page 1 / 4</b>



Vue de profil



Vue de dessus

Base Nationale des Sujets d'Examens de l'enseignement professionnel  
Réseau Canadien

## NOMENCLATURE DE L'EXERCICE

- Pose et fixation des plateaux
- Pose de l'isolant
- Pose et fixation de la bavette basse
- Pose et fixation du bardage extérieur
- Pose et fixation de la couverture

### Préparation matérielle par le centre d'examen Matière d'œuvre par candidat

Nombre	TYPE	Dimension
3	Plateau 70 x 400	2.00 ml
1	isolant	4 m <sup>2</sup>
2	Tôle de bardage	1.40 ml
1	bavette	2.00 ml
1	couverture	2.00 ml

20 vis autoperceuses 6 x 35 (type goldovis)  
50 vis autoperceuses 5.5 x 38 (type Zacrovis)  
10 vis de couture 4.8 x 17  
50 rivets pop 4.8 x 15

Base Nationale des Sujets d'Examens de l'enseignement professionnel  
Réseau Canopé

Evaluation	Exigences	Barème
	<b>PREPARATION</b>	
	Organisation du poste de travail	/5
	Pose des plateaux	/15
	Pose de l'isolation	/5
	Pose de la bavette	/10
	Pose de la peau extérieure	/15
	Pose de la couverture	/10
		<b>/60</b>
		<b>/20</b>

Base Nationale des Sujets d'Examens de l'enseignement professionnel  
Réseau Canopé