



**LE RÉSEAU DE CRÉATION
ET D'ACCOMPAGNEMENT PÉDAGOGIQUES**

**Ce document a été mis en ligne par le Canopé de l'académie de Montpellier
pour la Base Nationale des Sujets d'Examens de l'enseignement professionnel.**

Ce fichier numérique ne peut être reproduit, représenté, adapté ou traduit sans autorisation.

Le sujet est composé de 4 pages numérotées de 1/4 à 4/4. Dès que le sujet vous est remis, assurez-vous qu'il soit complet.
Calculatrice autorisée, conformément à la circulaire 99-186 du 16 novembre 1999.

Ensemble : Boîte à bijoux "Les 3 soeurs"

SUJET

On vous donne:

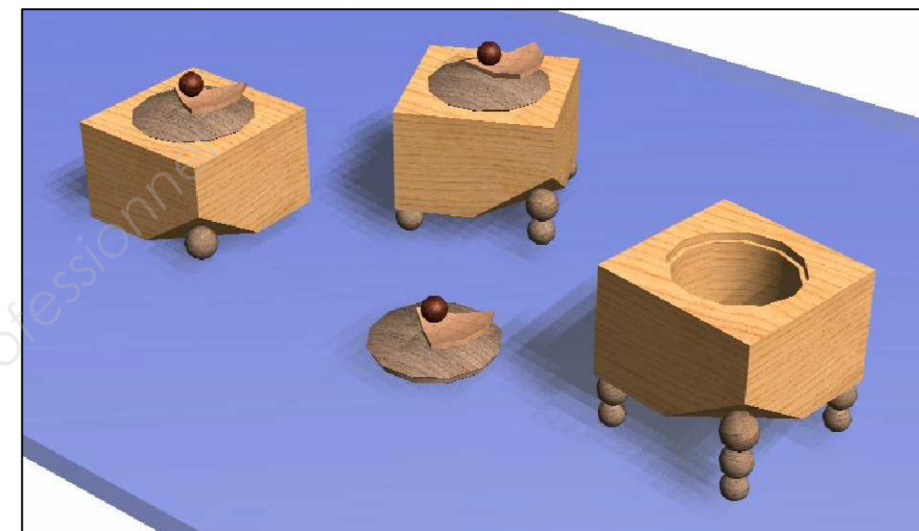
- Les pièces nécessaires à l'ouvrage et à sa fabrication.
- L'outillage individuel et collectif exigé.
- Page 1/4 - Perspectives de l'ensemble, perspective éclatée de l'ensemble, nomenclature et texte de l'épreuve.
- Page 2/4 - Demi-vues & demi-coupes d'ensemble.
- Page 3/4 & 4/4 - Plans d'exécution des éléments.

On vous demande.

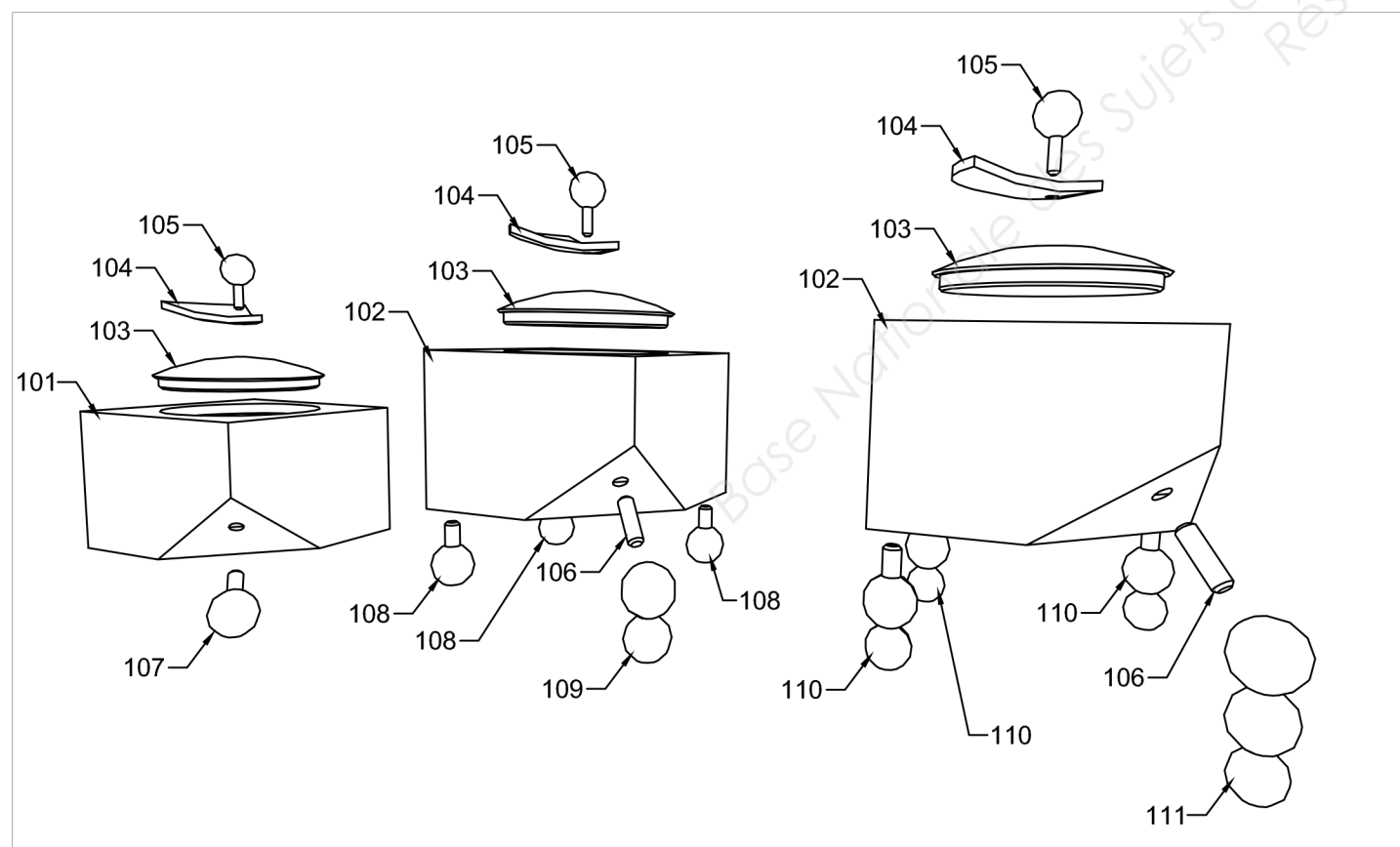
- d'**Usiner** au tour personnel les profils des éléments 101, 102, 103, 104, 105, 106, 107, 108, 109, 110, 111 et 112. L'élément 113 est donné afin de pouvoir exécuter d'éventuelles pièces de maintien pour la reprise des éléments 103 et 104. L'ensemble sera rendu assemblé, **non collé**, poncé.
 - de **Régler** et d'**Usiner** à la perceuse à colonne les perçages des pieds sur les éléments 101 et 102. **ATTENTION** épreuve d'usinage individuelle, notée sur la fiche d'évaluation lors de son déroulement. Critères:
 - les règles de sécurité sont respectées (EPI, usinage)
 - le poste de travail est correctement utilisé et organisé
 - l'usinage est de qualité respectant les caractéristiques dimensionnelles
 - d'**Usiner** l'élément 112, correspondant aux profils de l'élément 111. L'élément 112 est à rendre brut de coupe, **non poncé**.
- Attention**, prenez un grand soin à l'établissement de l'ordonancement des phases, certaines erreurs pourraient ne pas permettre la poursuite des usinages.

On exige.

- de l'ensemble qu'il respecte les caractéristiques géométriques et dimensionnelles du modèle (tolérance générale \varnothing et longueurs $\pm 0,5$), que les assemblages & couvercles soient ajustés, que la qualité de la coupe permette une bonne finition et que la finition soit de qualité.
- de l'élément 112 la similitude avec l'élément 111 et que la coupe soit de qualité.



Attention! le nom du candidat ne doit pas apparaître sur les éléments.



113	Pièce de reprise	1	Hêtre	Ø100x40	Corroyés, chantournés, percés
112	Pied 5 (double non poncé)	1	Hêtre	80x24x24	Corroyés/mis à longueur
111	Pied 5	1	Noyer	80x24x24	Corroyés/mis à longueur
110	Pied 4	3	Noyer	70x22x22	Corroyés/mis à longueur
109	Pied 3	1	Noyer	65x24x24	Corroyés/mis à longueur
108	Pied 2	3	Noyer	60x22x22	Corroyés/mis à longueur
107	Pied 1	1	Noyer	60x24x24	Corroyés/mis à longueur
106	Tourillon	2	Hêtre	40x12x12	Corroyés/mis à longueur
105	Décor 2	3	If, buis, ...	60x16x16	Corroyés/mis à longueur
104	Décor 1	3	Sycomore	Ø80x20	Corroyés, chantournés, percés
103	Couvercles	3	Noyer	Ø90x25	Corroyés, chantournés, percés
102	Corps moyenne & grande boîte	2	Frêne	95x95x65	Corroyés/mis à longueur
101	Corps petite boîte	1	Frêne	95x95x65	Corroyé/mis à longueur
Rep	Désignation	Q	Matières	Dimensions	Observations

CAP Arts du bois option B - Tourneur

SUJET

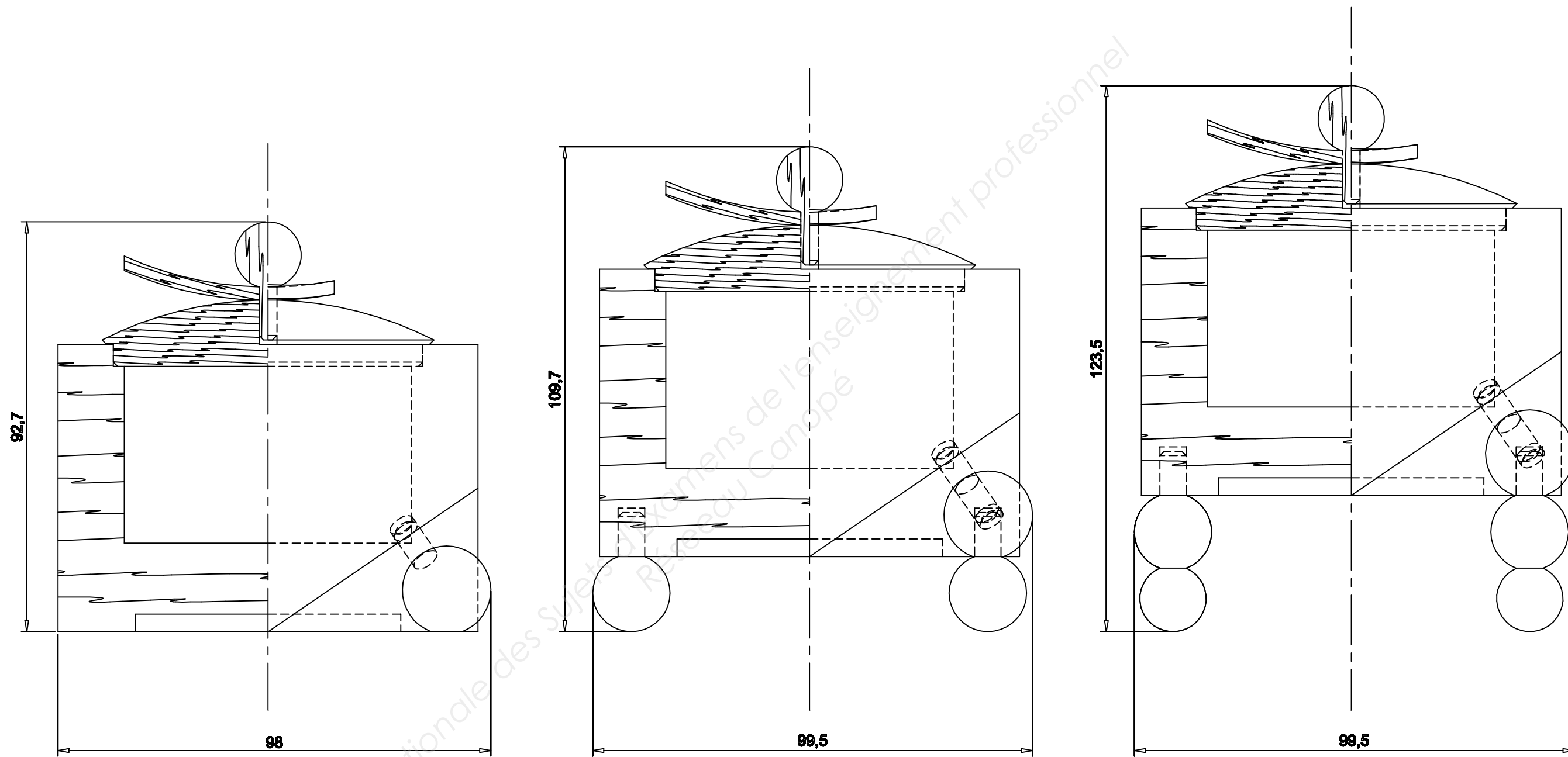
Durée : 16h00

Session 2015

Epreuve EP1: **Exécution d'une pièce tournée**

Coef. 10

Page 1/4

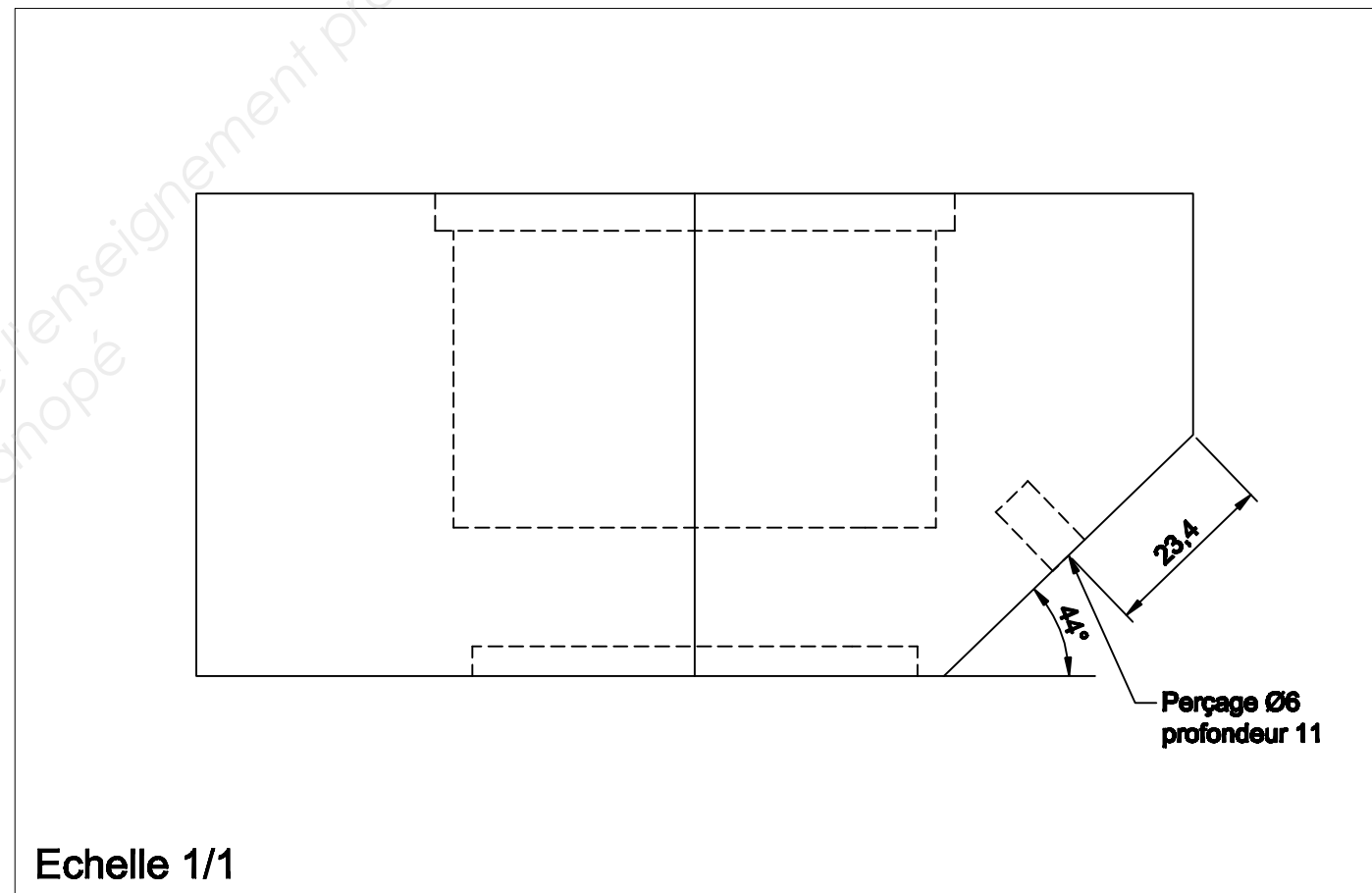
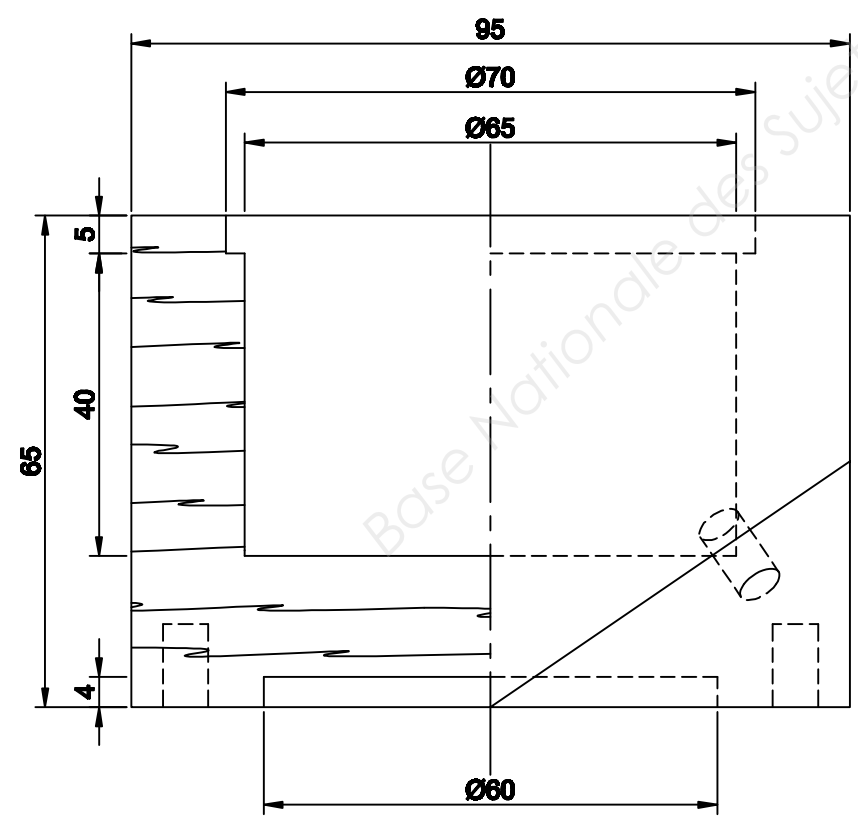
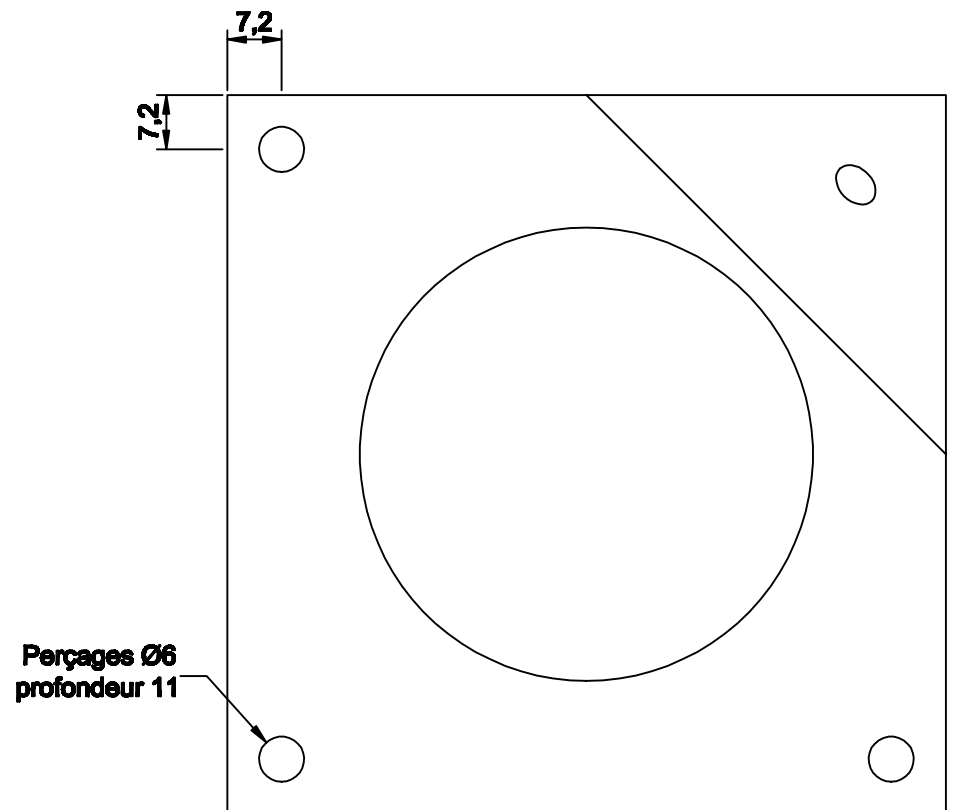


Echelle 1/1

CAP Arts du bois option B - Tourneur	SUJET	Durée : 16h00	Session 2015
Epreuve EP1: Exécution d'une pièce tournée		Coef. 10	Page 2/4

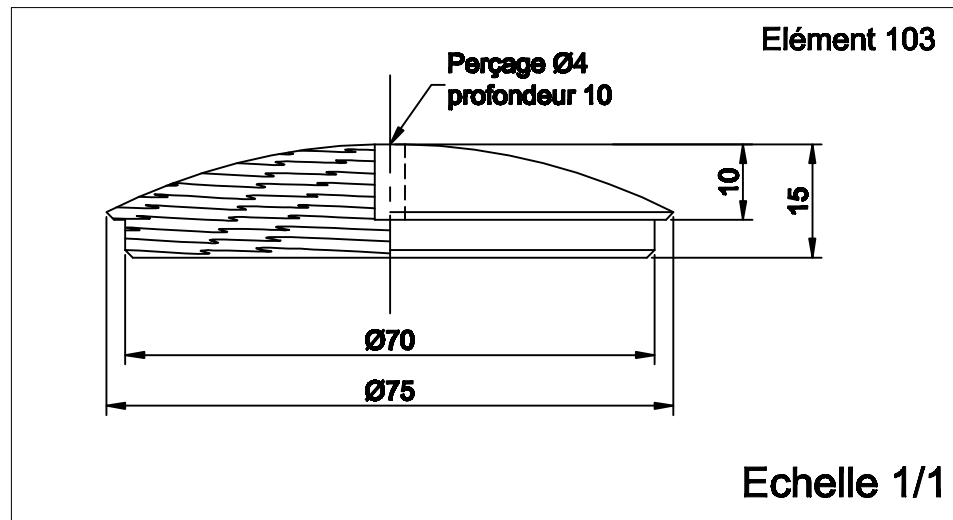
Echelle 1/1

Eléments 101, 102 et 103
ATTENTION, l'élément 101 n'est percé
 que d'un seul trou sur le pan coupé.

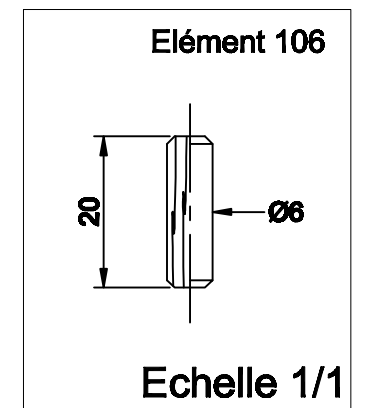
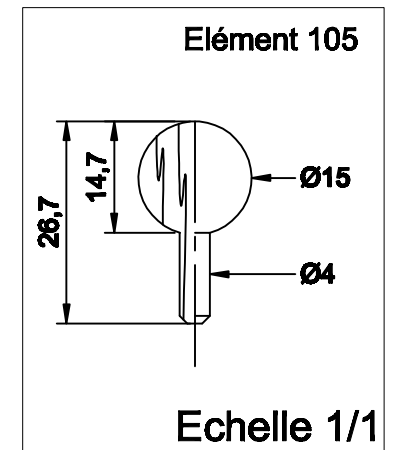
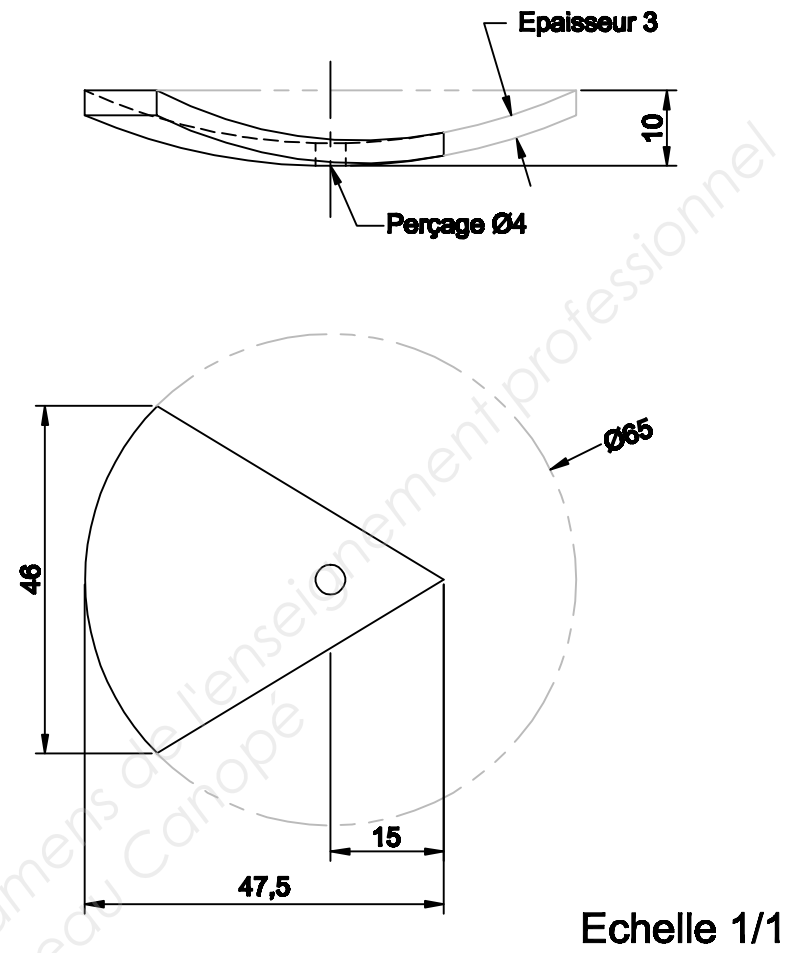


Echelle 1/1

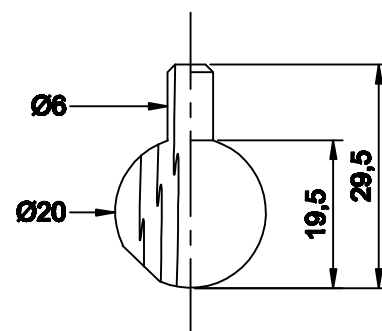
CAP Arts du bois option B - Tourneur	SUJET	Durée : 16h00	Session 2015
Epreuve EP1: Exécution d'une pièce tournée		Coef. 10	Page 3/4



Elément 104
(Pièce du volume capable en trait fantôme gris)

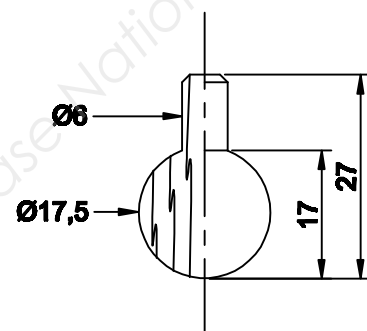


Elément 107

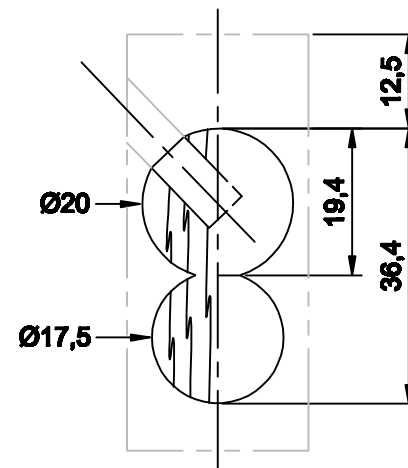


Echelle 1/1

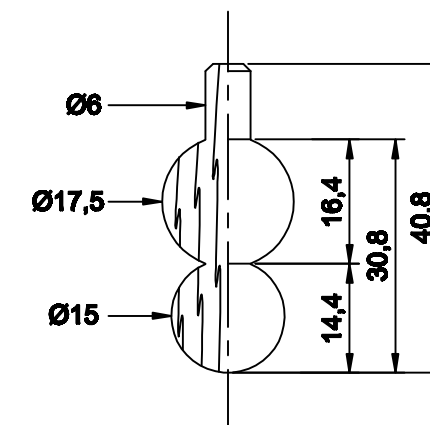
Elément 108



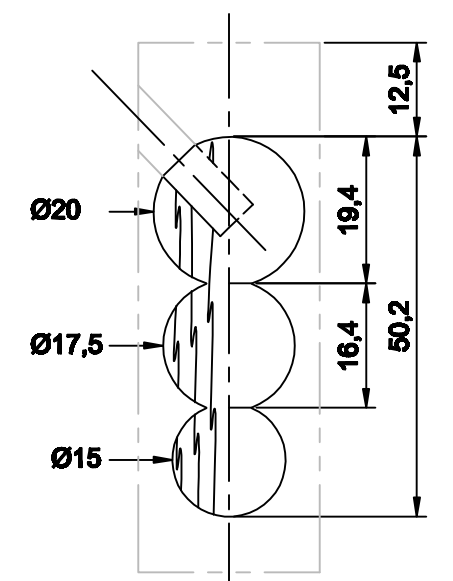
Elément 109



Elément 110



Elément 111



(Elément 109 & 111, pièces des volumes capables en trait fantôme gris, ATTENTION à la précision du tracé par rapport aux perçages)

CAP Arts du bois option B - Tourneur	SUJET	Durée : 16h00	Session 2015
Epreuve EP1: Exécution d'une pièce tournée		Coef. 10	Page 4/4