



**LE RÉSEAU DE CRÉATION
ET D'ACCOMPAGNEMENT PÉDAGOGIQUES**

**Ce document a été mis en ligne par le Canopé de l'académie de Montpellier
pour la Base Nationale des Sujets d'Examens de l'enseignement professionnel.**

Ce fichier numérique ne peut être reproduit, représenté, adapté ou traduit sans autorisation.

DANS CE CADRE

Académie :	Session :
Examen :	Série :
Spécialité/option :	Repère de l'épreuve :
Epreuve/sous épreuve :	
NOM :	
(en majuscule, suivi s'il y a lieu, du nom d'épouse)	
Prénoms :	N° du candidat <input type="text"/>
Né(e) le :	(le numéro est celui qui figure sur la convocation ou liste d'appel)

NE RIEN ÉCRIRE

Appréciation du correcteur

Note :

Il est interdit aux candidats de signer leur composition ou d'y mettre un signe quelconque pouvant indiquer sa provenance.

Le sujet se compose de 4 pages numérotées de 1/4 à 4/4.
Dès que le sujet vous est remis, assurez-vous qu'il est complet.

Calculatrice autorisée, conformément à la circulaire 99-186 du 16 novembre 1999.

SUJET

Un « nécessaire » pour carafe à vin.

Le **Musée Miró** de Barcelone lance régulièrement des **créations d'objets** s'inspirant du travail de l'artiste. Il fait appel à vous pour la réalisation d'un **présentoir de carafe à vin en bois tourné**.

Esthétique du projet :

Inspiration du registre formel et coloré de Juan Miró (doc 2/4).
Mise en valeur de la carafe contenant le vin.

Fonction usuelle du projet :

Présentation, exposition et rangement d'une carafe.
(Voir cahier des charges, dimensions et modèle de carafe standard ci-contre)



1966 « Ubu Roi » Lithographie 8 couleurs.

CAHIER DES CHARGES

L'ensemble du projet se présentera sous la forme soit : d'un **set à poser sur table**, d'un **petit guéridon** sur pied ou de **toute autre forme** qui mettra **en valeur** la carafe contenant le vin.

Le présentoir devra permettre :

- 1/ la position **de présentation**, de « **mise en valeur** » de la carafe et de son contenant.
- 2/ Les dimensions maximales de la carafe sont :
Diamètre de la partie renflée à la base : 200 mm
Hauteur sans bouchon : 225 mm
- 3/ Votre dispositif de présentation devra être en accord (dimensions, lignes, emprise) avec la carafe.
- 4/ Il devra être réalisé **en bois tourné**. Assemblages et collages possibles. Finition bois naturels vernis, et/ou teintés, laqués.

RÉALISATION

 (Documents 3/4 et 4/4) *L'utilisation du calque est interdit.*

- 1/ **Relevés graphiques** des formes à partir du tableau de Miró (Doc 2/4) à effectuer sur le Doc 3/4.
- 2/ **Recherche** de 2 supports différents (sur le Doc 3/4).
- 3/ **Proposition finale retenue** (sur le Doc 4/4).

Critères d'évaluation :

- | | |
|---|----------|
| 1/ Relevés graphiques : -Variété des relevés et des propositions | 3 points |
| 2/ Recherche de mise en scène : | |
| - Pertinence et cohérence du concept choisi, entre l'œuvre de Miró et la fonction de l'objet (2 points par proposition) | 4 points |
| - Cohérence des choix dimensionnels et formels entre l'objet proposé et la carafe (2 points par proposition) | 4 points |
| 3/ Proposition finale : -Respect du cahier des charges | 3 points |
| 4/ Qualité de la communication du projet final : -Expression volumique et colorée du projet | 3 points |
| -Qualité de l'ombrage des profils | 3 points |

TOTAL sur 20 points

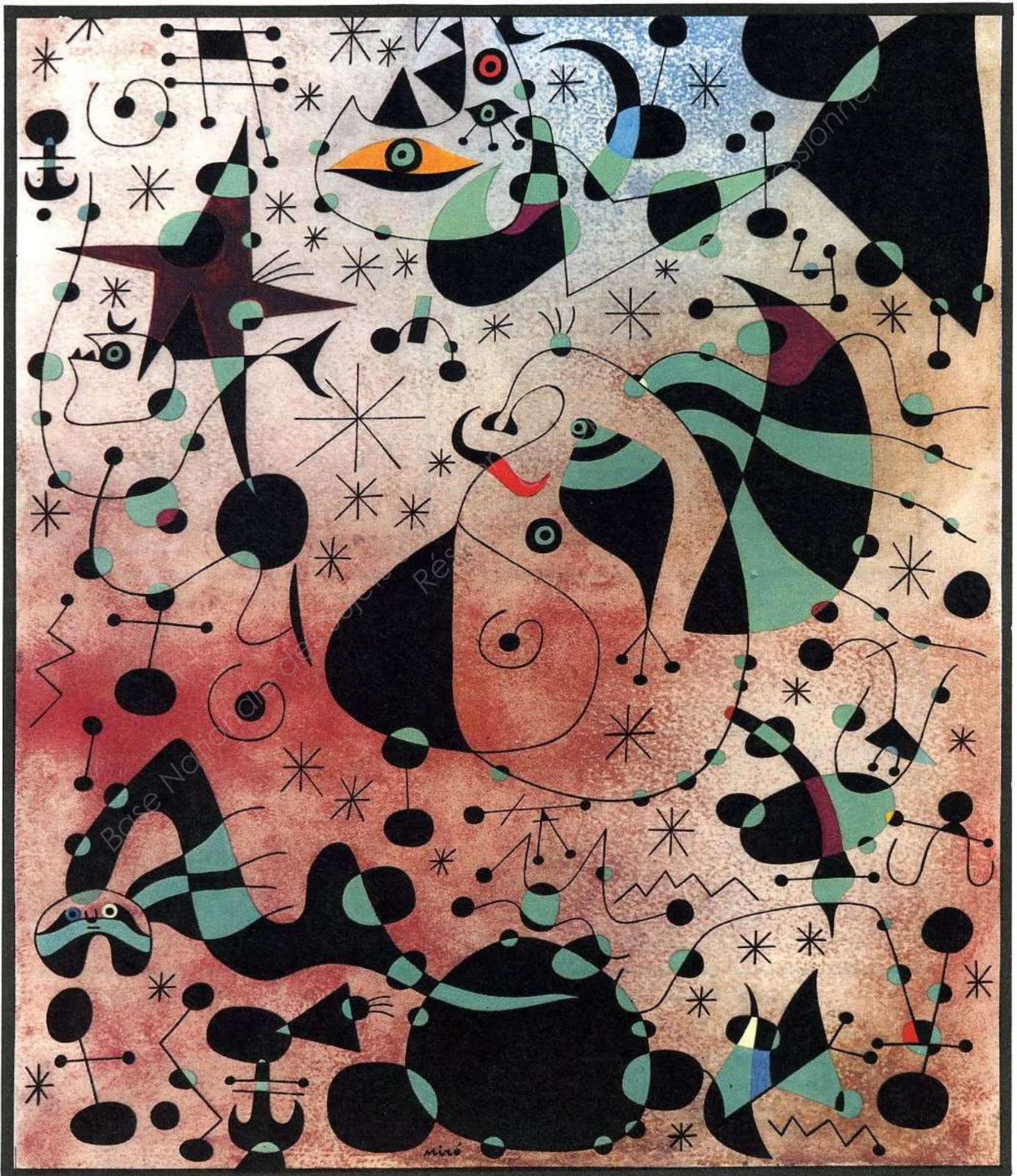


CAP ARTS DU BOIS Options B – TOURNEUR	SUJET	Durée : 4 heures	Session 2015
EPREUVE EP2 : DESSIN EP2 A : DESSIN D'ART APPLIQUE	Code : 500 234 31	Coef. : 2	Page 1 / 4

NE RIEN ÉCRIRE DANS CETTE PARTIE

DOCUMENT RESSOURCE

Juan Miró, artiste espagnol né à Barcelone en 1893. Il combine aussi bien la **simplification des formes** de l'art abstrait, que la **liberté d'interprétation** du surréalisme. A l'image de l'œuvre ci-dessous, ses compositions décrivent un monde **imaginaire**, où **s'ébattent des entités** qui semblent danser sur la toile, le tout dans une ambiance souvent **gaie et colorée**.



1941 Constellation 22 « Le passage de l'oiseau divin » Papier et gouache.

CAP ARTS DU BOIS Option B – TOURNEUR	SUJET	Durée : 4 heures	Session 2015
EPREUVE EP2 : DESSIN EP2 A : DESSIN D'ART APPLIQUE	Code : 500 234 31	Coef. : 2	Page 2 / 4

NE RIEN ÉCRIRE DANS CETTE PARTIE

RÉALISATION

1/ Relevés graphiques et adaptation au tournage.

Dans les 3 cadres ci-dessous, faites plusieurs croquis des formes relevées sur le document ressource 2/4.

Travail au crayon de papier, au trait pour les relevés, avec des indications d'ombrages pour les profils.

Relevés des formes d'après l'œuvre de Miró

--	--	--

2/ Recherches des mises en scène de la carafe.

Faites 2 propositions schématiques différentes de mise en situation de la carafe sur son support.

Vous pouvez combiner vos relevés (addition, répétition, inversion,...)

--	--

NE RIEN ÉCRIRE DANS CETTE PARTIE

3/ Proposition finale retenue.

Mise en situation de la carafe choisie sur son présentoir.

Dessin en volume et en couleur, avec les annotations nécessaires à la compréhension du projet. (Bois, assemblages, détails techniques, matières et finitions)

Base Nationale des Sujets d'Examens de l'enseignement professionnel
Réseau Canopé

CAP ARTS DU BOIS Option B – TOURNEUR	SUJET	Durée : 4 heures	Session 2015
EPREUVE EP2 : DESSIN EP2 A : DESSIN D'ART APPLIQUE	Code : 500 234 31	Coef. : 2	Page 4 / 4