



**LE RÉSEAU DE CRÉATION  
ET D'ACCOMPAGNEMENT PÉDAGOGIQUES**

**Ce document a été mis en ligne par le Canopé de l'académie de Montpellier  
pour la Base Nationale des Sujets d'Examens de l'enseignement professionnel.**

**Ce fichier numérique ne peut être reproduit, représenté, adapté ou traduit sans autorisation.**

# CORRIGE

**Ces éléments de correction n'ont qu'une valeur indicative. Ils ne peuvent en aucun cas engager la responsabilité des autorités académiques, chaque jury est souverain.**

**CORRIGÉ.**

**Meuble 1**



**Meuble 2**



**Meuble 3**



**Meuble 4**



**Meuble 5**



**Meuble 6**



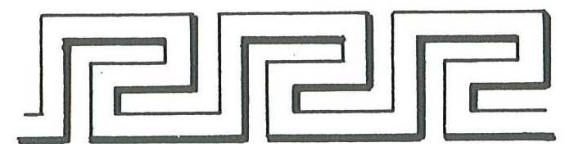
**Ornement A**



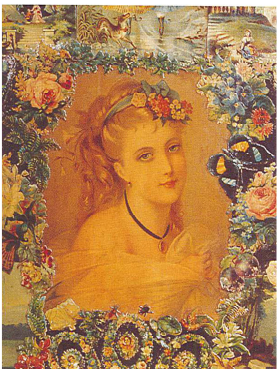
**Ornement B**



**Ornement C**



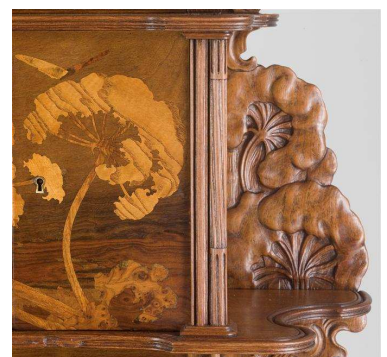
**Ornement D**



**Ornement E**



**Ornement F**



**CORRIGÉ**

CAP ARTS DU BOIS Options A – B - C	Codes: 500 234 30 / 31 / 32	CORRIGÉ	Session 2015
EPREUVE EP4 : HISTOIRE DES STYLES DES ARTS DU BOIS	Durée : 1 h 30	Coef. : 1	Page 1 / 3



Intérieur 1



Intérieur 2



Intérieur 3



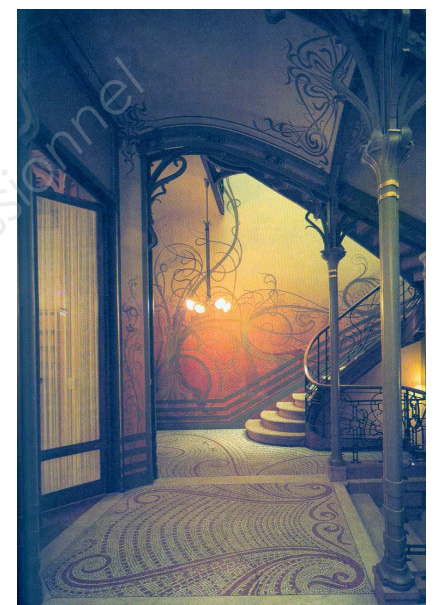
Intérieur 4



Intérieur 5



Intérieur 6



1/ À partir des documents proposés en page 1/4 indiquez le style de chacun des meubles ainsi que l'époque. Vous l'associez ensuite à un ornement et un intérieur de la même époque page 2/4. Vous nommerez également chacun des motifs. Toutes les réponses sont à indiquer dans le tableau ci-dessous.

/ 10,5 pts

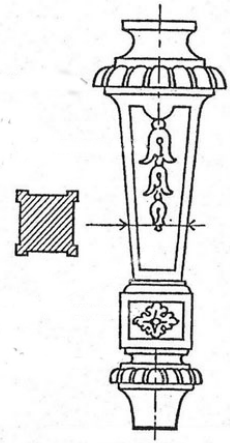
Numéro et nom du meuble / 0,5 pt	Style / 0,25 pt	Siècle / 0,25 pt	Lettre et nom de l'ornement / 0,5 pt	Intérieurs / 0,25 pt
1 <i>Bergère</i>	<i>Napoléon 1<sup>er</sup></i>	<i>XIX<sup>ème</sup></i>	Lettre : <i>A</i> <i>Couronne de laurier et ruban,</i> <i>Initiale de Napoléon</i>	Numéro : <i>3</i>
2 <i>Guéridon</i>	<i>Art nouveau</i>	<i>XIX<sup>ème</sup> – XX<sup>ème</sup></i>	Lettre : <i>F</i> <i>Ombelles, ligne coup de fouet</i>	Numéro : <i>6</i>
3 <i>Buffet deux-corps</i>	<i>Louis XIII</i>	<i>XVII<sup>ème</sup></i>	Lettre : <i>E</i> <i>Éléments tournés en spiral et en</i> <i>balustre</i>	Numéro : <i>4</i>
4 <i>Chaise Klismos</i>	<i>Antiquité grecque</i>	<i>Env. V<sup>ème</sup> siècle av.JC</i>	Lettre : <i>C</i> <i>Grecque</i>	Numéro : <i>1</i>
5 <i>Fauteuil gondole</i>	<i>Napoléon III</i>	<i>XIX<sup>ème</sup></i>	Lettre : <i>D</i> <i>Bois peint</i> <i>(portrait dans encadrement floral)</i>	Numéro : <i>5</i>
6 <i>Coffre</i>	<i>Gothique</i>	<i>XIV<sup>ème</sup> – XV<sup>ème</sup></i>	Lettre : <i>B</i> <i>Parchemin plissé, plis de serviette</i>	Numéro : <i>2</i>



2/ Quels matériaux, techniques et styles peut-on associer aux exemples suivants ? / 3 pts



CORRIGE



A/  
Technique **Tournage**  
Matériaux **Noyer**  
Style (s) **Louis XIII**

B/  
Technique **Gainage de cuir**  
Matériaux **Galuchat**  
Style (s) **Art Déco**

C/  
Technique **Pied en gaine**  
Matériaux **Hêtre, noyer**  
Style (s) **Louis XIV**

3/ Entre le style Louis XIV et Régence des changements s'opèrent. En vous appuyant sur les deux bureaux présentés ci-dessous expliquez en quoi ils consistent :



Formes générales :

**La silhouette du bureau (bureau Mazarin sous Louis XIV) s'allège et s'affine par la perte de ses caissons volumineux. Disparition des entretoises au profit de pieds galbés... Il devient plus fonctionnel, nommé alors bureau plat sous la Régence. / 1 pt**

Evolutions et changements des motifs : **Soulignement des lignes des meubles par des bronzes, apparition de bronzes sur les arêtes des pieds (mascarons, espagnolettes), bronzes qui soulignent les serrures, moins d'éléments marquetés, jeux de frisages... / 1 pt**

Evolutions des fonctionnalités :

**La diminution du nombre de tiroirs rend plus fonctionnel le bureau, la surface de travail s'agrandit, gain d'ergonomie... / 1 pt**

4/ La forte activité des compagnies maritimes de France favorisent durant tout le XVIIIème l'importation de techniques et de modes dites exotiques. Précisez les éléments suivants à travers une analyse des formes, matières et ornements de cet objet ...



CORRIGE



Nom du meuble : **Commode** / 0,25 pt

Style du meuble et des ornements : **Rocaille, Louis XV** / 0,25 pt

Types d'ornements : **Coquilles asymétriques, feuilles d'acanthes au style déchiqueté, sabots de feuilles d'acanthes, Panneaux de bois peints...** / 0,5 pt

Formes et structures générales : **Formes galbées en plan et en élévation, un volume généreux...** / 1 pt

Matériaux : **Bronzes, panneaux laqués du Japon ou de Chine** / 0,5 pt

Technique de mise en œuvre de l'élément composant la façade ; expliquez le principe technique :

**Application de paravent ou panneau en laque de Chine ou du Japon, amincis, galbés, vernis du vernis Martin... / 1 pt**

CAP ARTS DU BOIS Options A – B - C	Codes: 500 234 30 / 31 / 32	CORRIGÉ	Session 2015
EPREUVE EP4 : HISTOIRE DES STYLES DES ARTS DU BOIS	Durée : 1 h 30	Coef. : 1	Page 3 / 3