



**LE RÉSEAU DE CRÉATION
ET D'ACCOMPAGNEMENT PÉDAGOGIQUES**

**Ce document a été mis en ligne par le Canopé de l'académie de Montpellier
pour la Base Nationale des Sujets d'Examens de l'enseignement professionnel.**

Ce fichier numérique ne peut être reproduit, représenté, adapté ou traduit sans autorisation.

DANS CE CADRE

Académie :	Session :
Examen :	Série :
Spécialité/option :	Repère de l'épreuve :
Epreuve/sous épreuve :	
NOM :	
<small>(en majuscule, suivi s'il y a lieu, du nom d'épouse)</small>	
Prénoms :	N° du candidat <input type="text"/>
Né(e) le :	<small>(le numéro est celui qui figure sur la convocation ou liste d'appel)</small>

NE RIEN ÉCRIRE

Appréciation du correcteur

Note :

Il est interdit aux candidats de signer leur composition ou d'y mettre un signe quelconque pouvant indiquer sa provenance.

Le sujet se compose de 4 pages numérotées de 1/4 à 4/4.
Dès que le sujet vous est remis, assurez-vous qu'il est complet.

L'usage de la calculatrice n'est pas autorisé.

LE SUJET EST À RENDRE DANS SON INTÉGRALITÉ.

Meuble 1



Meuble 2



Meuble 3



Meuble 4



Meuble 5



Meuble 6



NE RIEN ÉCRIRE DANS CETTE PARTIE

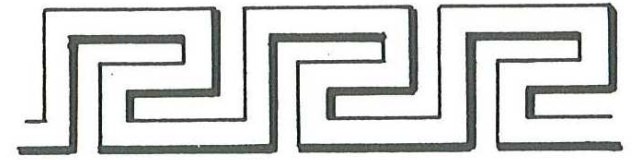
Ornement A



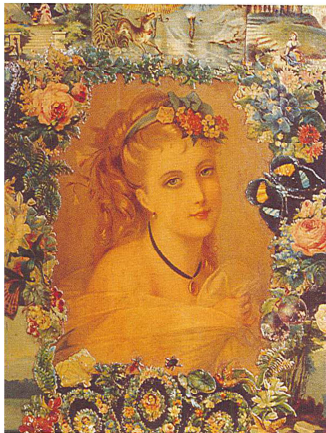
Ornement B



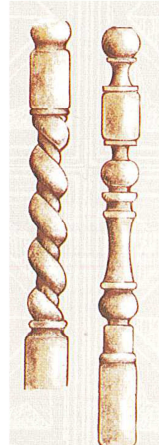
Ornement C



Ornement D



Ornement E



Ornement F



Intérieur 1



Intérieur 2



Intérieur 3



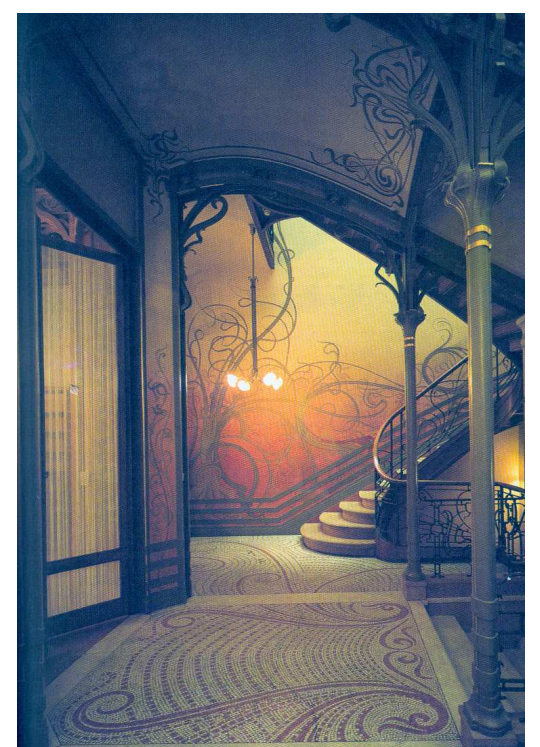
Intérieur 4



Intérieur 5



Intérieur 6



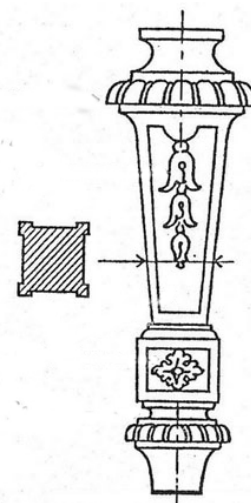
NE RIEN ÉCRIRE DANS CETTE PARTIE

1/ À partir des documents proposés en page 1/4 indiquez le style de chacun des meubles ainsi que l'époque. Vous l'associerez ensuite à un ornement et un intérieur de la même époque page 2/4. Vous nommerez également chacun des motifs. Toutes les réponses sont à indiquer dans le tableau ci-dessous.

/ 10,5 pts

Numéro et nom du meuble / 0,5 pt	Style / 0,25 pt	Siècle / 0,25 pt	Lettre et nom de l'ornement / 0,5 pt	Intérieurs / 0,25 pt
1	Lettre :	Numéro :
2	Lettre :	Numéro :
3	Lettre :	Numéro :
4	Lettre :	Numéro :
5	Lettre :	Numéro :
6	Lettre :	Numéro :

2/ Quels matériaux, techniques et styles peut-on associer aux exemples suivants ? / 3 pts



A/
Technique.....
Matériaux

B/
Technique.....
Matériaux

C/
Technique.....
Matériaux

CAP ARTS DU BOIS Options A – B - C	Codes: 500 234 30 / 31 / 32	SUJET	Session 2015
EPREUVE EP4 : HISTOIRE DES STYLES DES ARTS DU BOIS	Durée : 1 h 30	Coef. : 1	Page 3 / 4

NE RIEN ÉCRIRE DANS CETTE PARTIE

3/ Entre le style Louis XIV et Régence des changements s'opèrent. En vous appuyant sur les deux bureaux présentés ci-dessous expliquez en quoi ils consistent :



Formes générales :

..... / 1 pt

Evolutions et changements des motifs : / 1 pt

Evolutions des fonctionnalités :

..... / 1 pt

4/ La forte activité des compagnies maritimes de France favorisent durant tout le XVIIIème l'importation de techniques et de modes dites exotiques. Précisez les éléments suivants à travers une analyse des formes, matières et ornements de cet objet.



Nom du meuble : / 0,25 pt

Style du meuble et des ornements : / 0,25 pt

Types d'ornements : / 0,5 pt

Formes et structures générales : / 1 pt

Matériaux : / 0,5 pt

Technique de mise en œuvre de l'élément composant la façade ; expliquez le principe technique :

..... / 1 pt

CAP ARTS DU BOIS Options A – B - C	Codes: 500 234 30 / 31 / 32	SUJET	Session 2015
EPREUVE EP4 : HISTOIRE DES STYLES DES ARTS DU BOIS	Durée : 1 h 30	Coef. : 1	Page 4 / 4