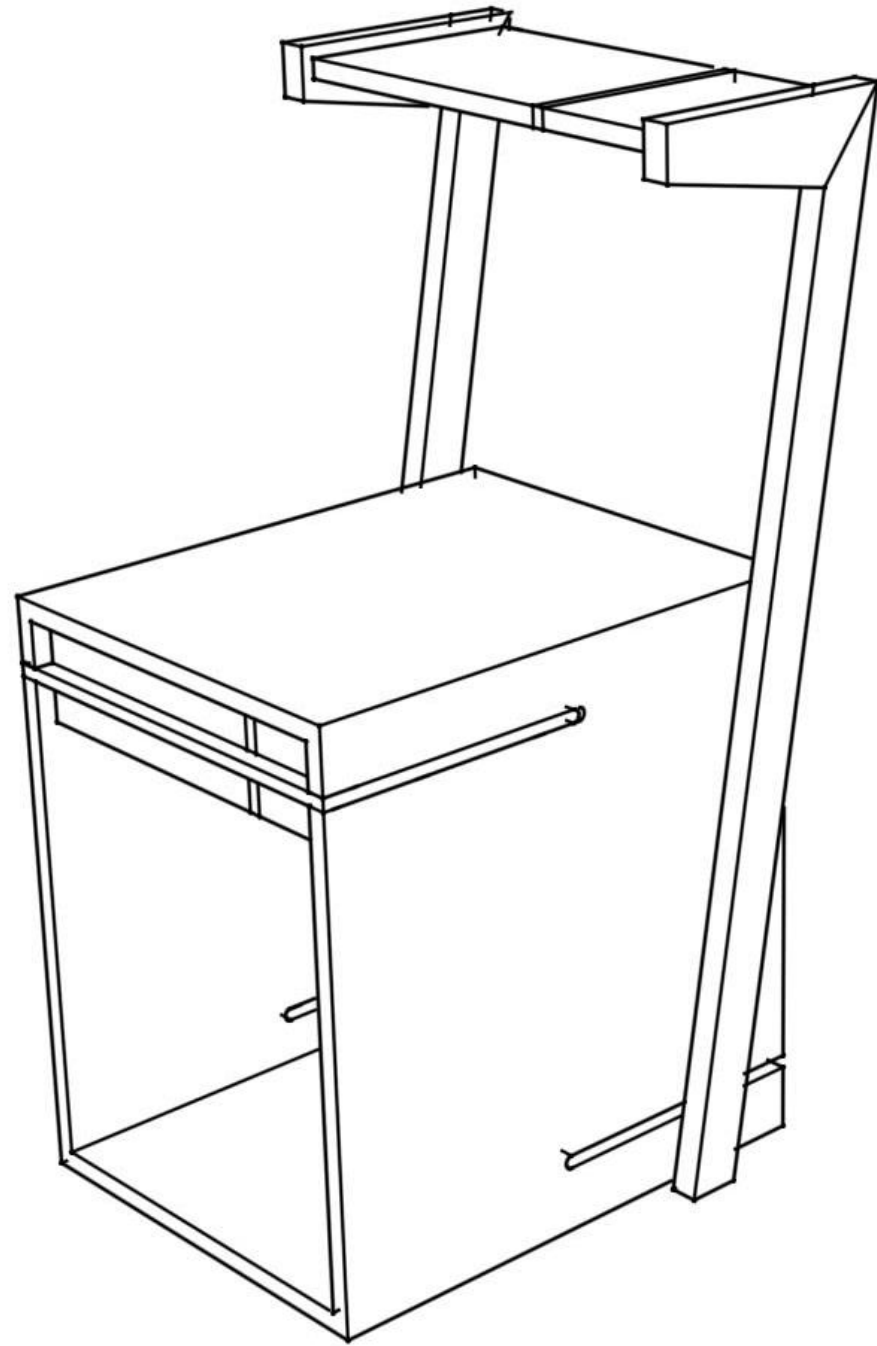


CERTIFICAT D'APTITUDE PROFESSIONNELLE
ÉBÉNISTE



EP1
ÉTUDE DE CONSTRUCTION,
PRÉPARATION DU TRAVAIL ET
TECHNOLOGIE

Sous-épreuve
EP1a – Étude de construction

DOSSIER SUJET

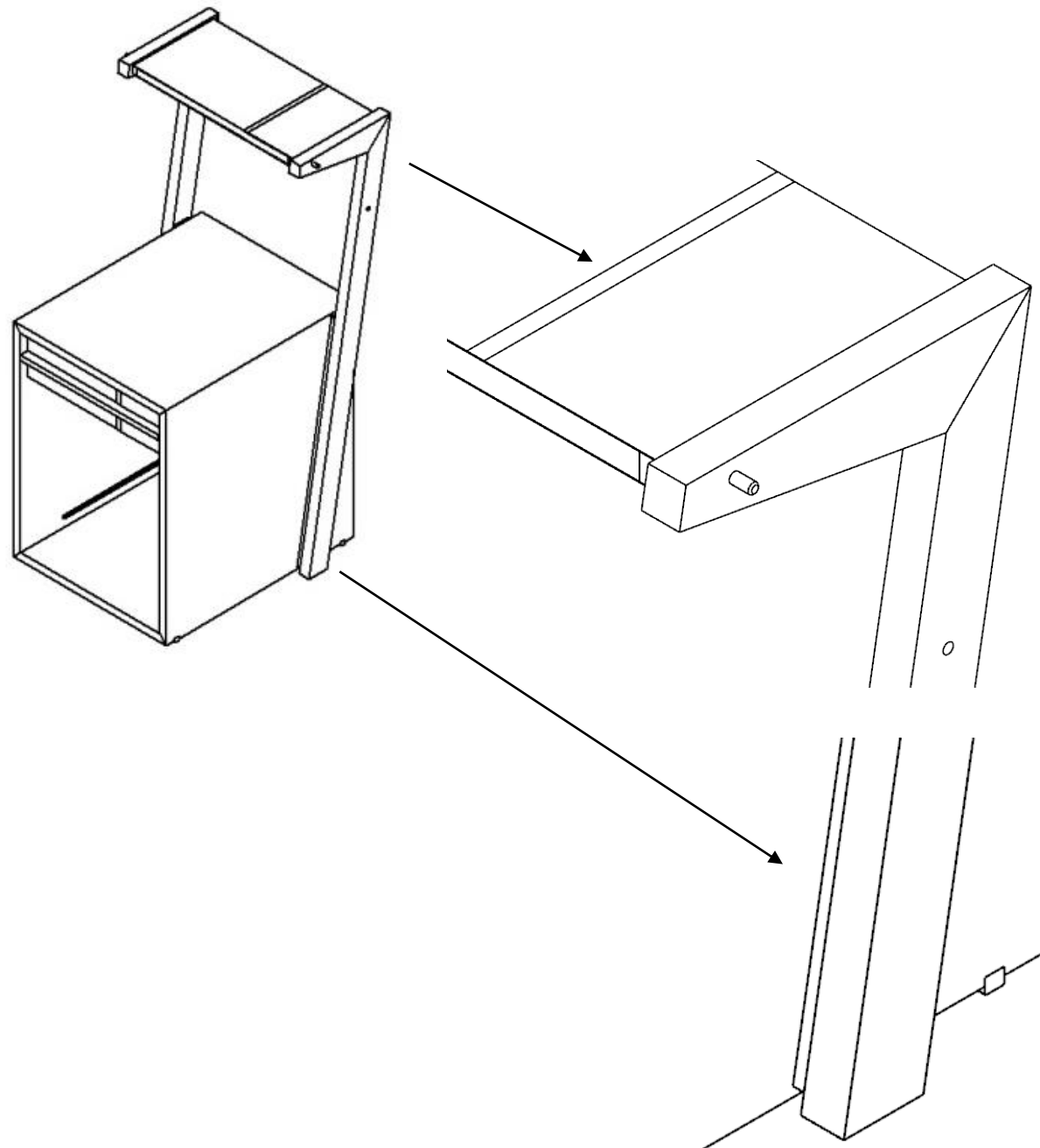
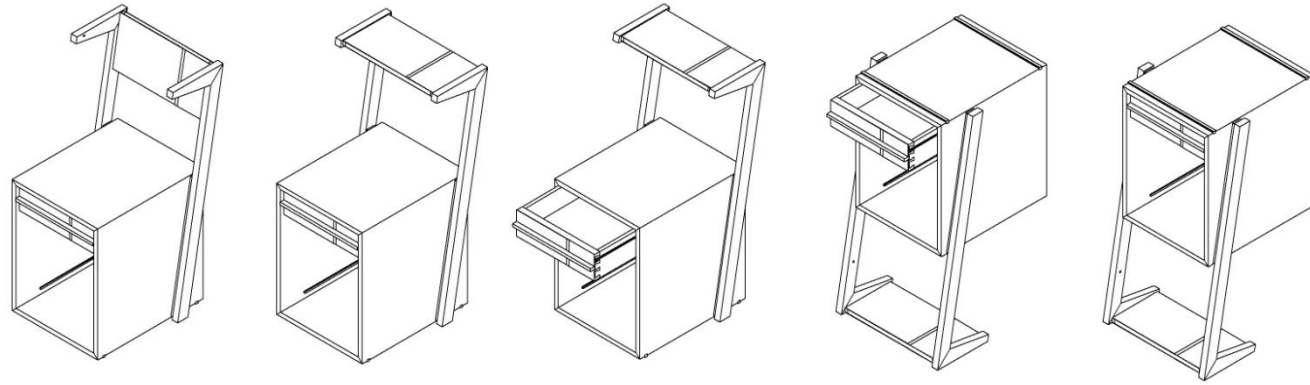
Ce dossier comprend :

- page de garde et meuble, **folio 1/4**
- descriptif et perspective, **folio 2/4**
- géométraux, travail demandé, critères d'évaluation **folio 3/4**
- dessin de coupe A-A et B-B à compléter, **folio 4/4**

Total candidat	/60
Note	/6

CERTIFICAT D'APTITUDE PROFESSIONNELLE ÉBÉNISTE			Code examen : 15EP1
EP1a - Etude de Construction – ponctuelle écrite			Session 2015
DOSSIER SUJET	Coefficient : 4	Durée : 3h30	folio 1/4

Déclinaison, transformation



Descriptif

Situation

Ce petit meuble aux lignes droites et épurées s'inscrit dans un mouvement minimaliste. Il intègre plusieurs fonctions qui sont : s'asseoir, ranger, écrire. En le retournant et en l'adossant à un mur, il devient un petit meuble de rangement, le tiroir retrouvant sa place en partie haute.

L'ensemble H 804 x P 467 x l 404

Ce meuble siège en contreplaqué peuplier, chêne massif et placages teintés se compose de quatre sous-ensembles :

Le caisson L 450 x l 340 x P 420

Il est réalisé en contreplaqué peuplier d'épaisseur 15mm. L'assemblage des éléments est à coupe à 45°, le renfort d'assemblage est à votre initiative. Quatre coulisseaux positionnés sur les cotés dans des rainures assurent le coulissage du tiroir en version siège et meuble de rangement. Deux patins de protection (section 10 x 8), collés dans des rainures de 4mm de profondeur, protègent le dessous du siège.

Le piétement H 800 x l 404 x P 204

Il est constitué de deux montants en chêne massif munis, de traverses assemblées à faux tenons dans les coupes. La fixation du piétement et du caisson est assuré par vis et inserts.

Le dossier / tablette L 358 x l 180 x P 16

Il est composé d'un panneau de contreplaqué de 15mm alaisé sur sa largeur. L'ensemble est plaqué parement, contre-parement. La rotation est assurée par un taquet inséré dans des douilles. Le blocage du dossier/tablette se fait par une tige de positionnement en aluminium de Ø6 x 45 que l'on insert dans un perçage situé sur le côté du montant ou de la traverse haute.

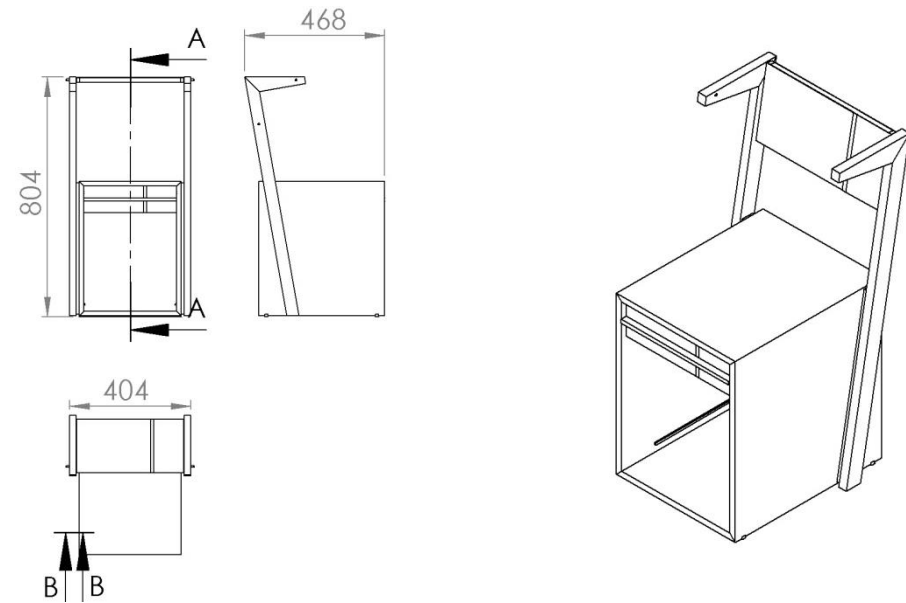
Le tiroir L 309 x l 90 x P 326

(Attention : conception technique différente du sujet de fabrication ; tiroir classique composé d'une seule façade).

Il est assemblé de façon traditionnelle (à queues d'aronde). Le coulissage suspendu, en version siège ou meuble est assuré par des coulisseaux collés dans des rainures arrêtées, réalisées dans les cotés (section 90 x 12). L'arrêt, en position fermée, se fait par butée de la façade dans les coulisseaux. La poignée (section 18 x 10) est collée dans une rainure de 3mm de profondeur dans la façade (section 90 x 22). L'arrière (épaisseur 8mm) est assemblé à queues d'aronde.

CERTIFICAT D'APTITUDE PROFESSIONNELLE ÉBÉNISTE			Code examen : 15EP1	
EP1a - Etude de Construction – ponctuelle écrite			Session 2015	
DOSSIER SUJET	Coefficient : 4	Durée : 3h30	folio 2/4	

Géométraux et repérage des plans de coupe



Travail demandé

Réaliser

Sur le folio 4/4 en vous aidant des folios 2/4 et 3/4, dessinez à l'échelle 1 : 1

- La coupe perpendiculaire à la face A-A
- La coupe partielle parallèle à la face B-B
- Indiquer la symbolisation des matériaux
- Mettre les couleurs conventionnelles à l'intérieur des coupes

Compétences visées

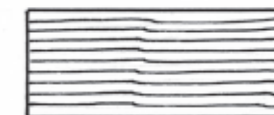
Collecter des informations
Décoder analyser des documents techniques et esthétiques
S'exprimer graphiquement et par écrit

Ressource

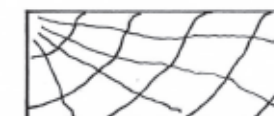
Les perspectives du meuble folio 2/4
Le descriptif folio 2/4
Les géométraux folio 3/4
Le repérage des plans de coupe folio 3/4

Symbolisation des matériaux

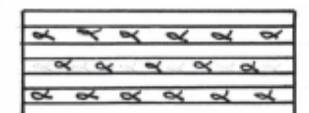
Bois de fil



Bois de bout

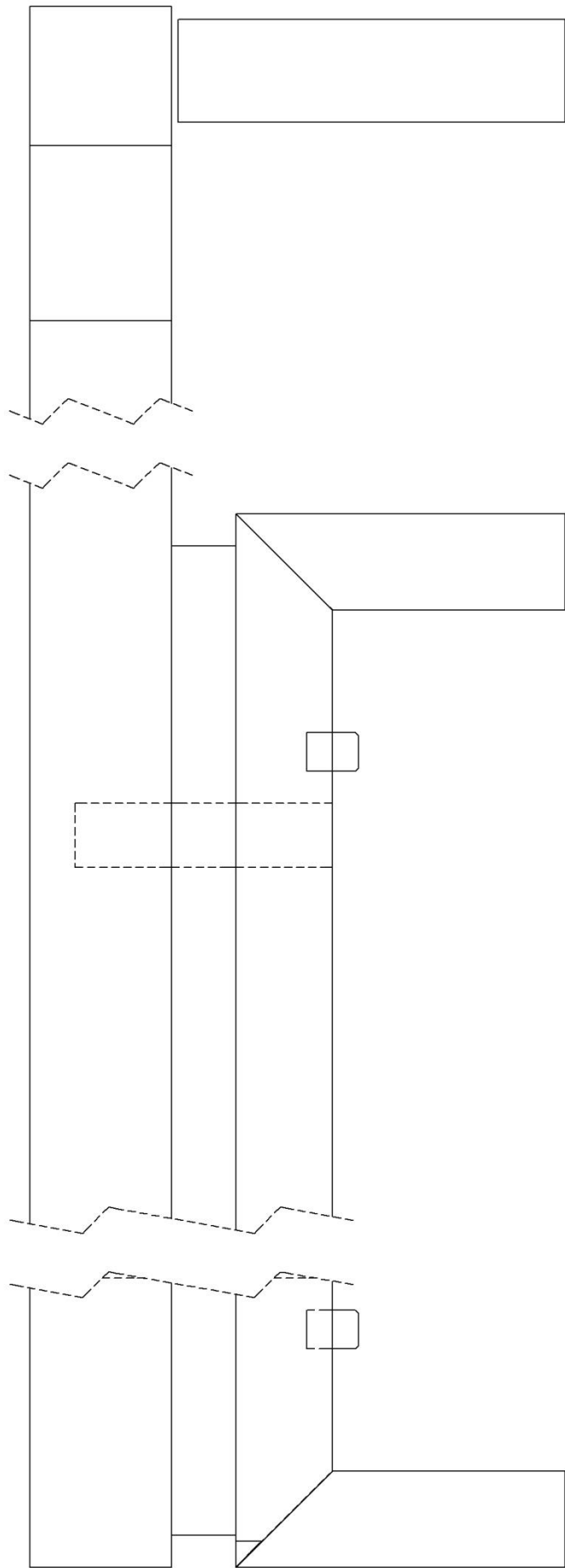


Contreplaqué

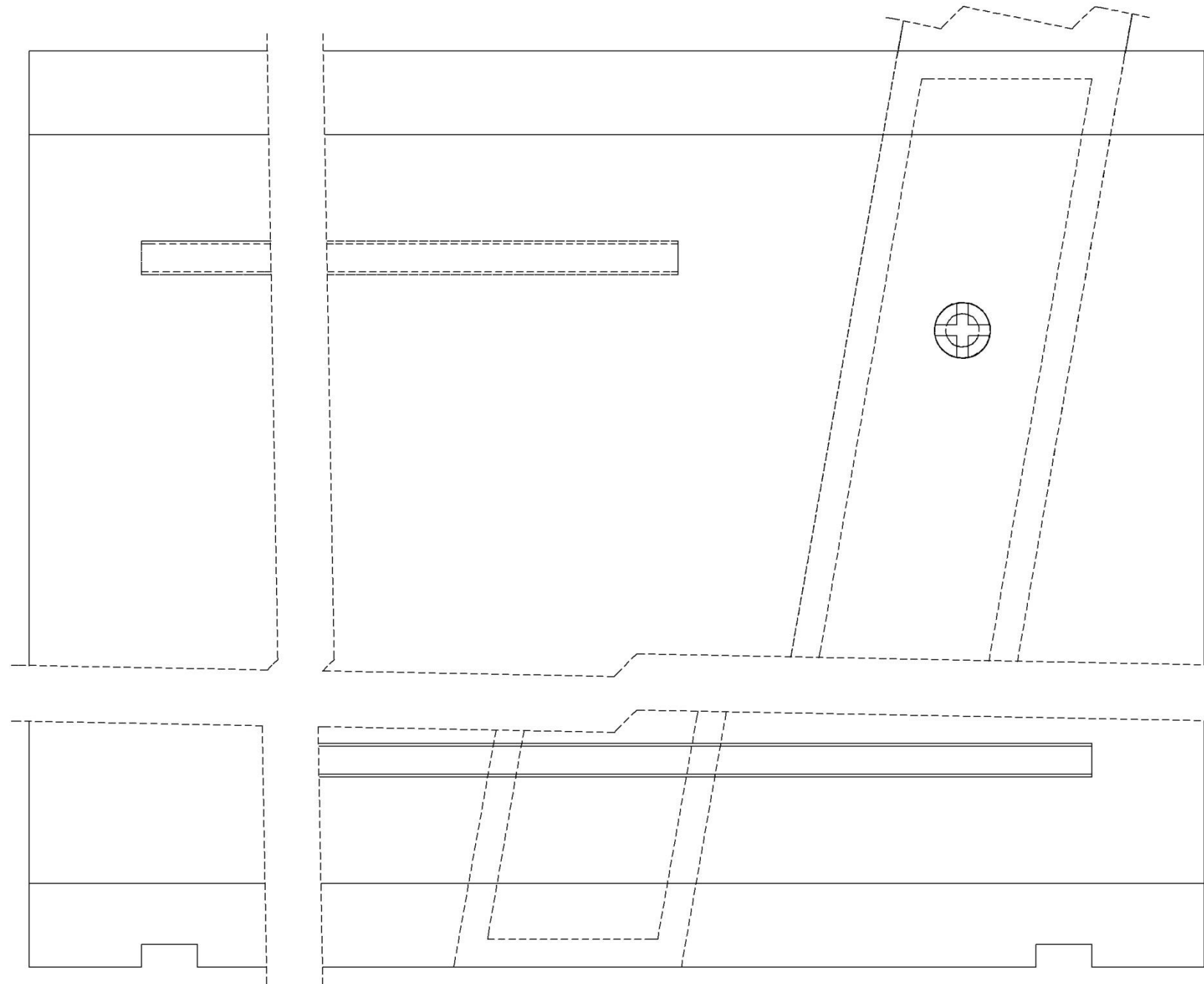
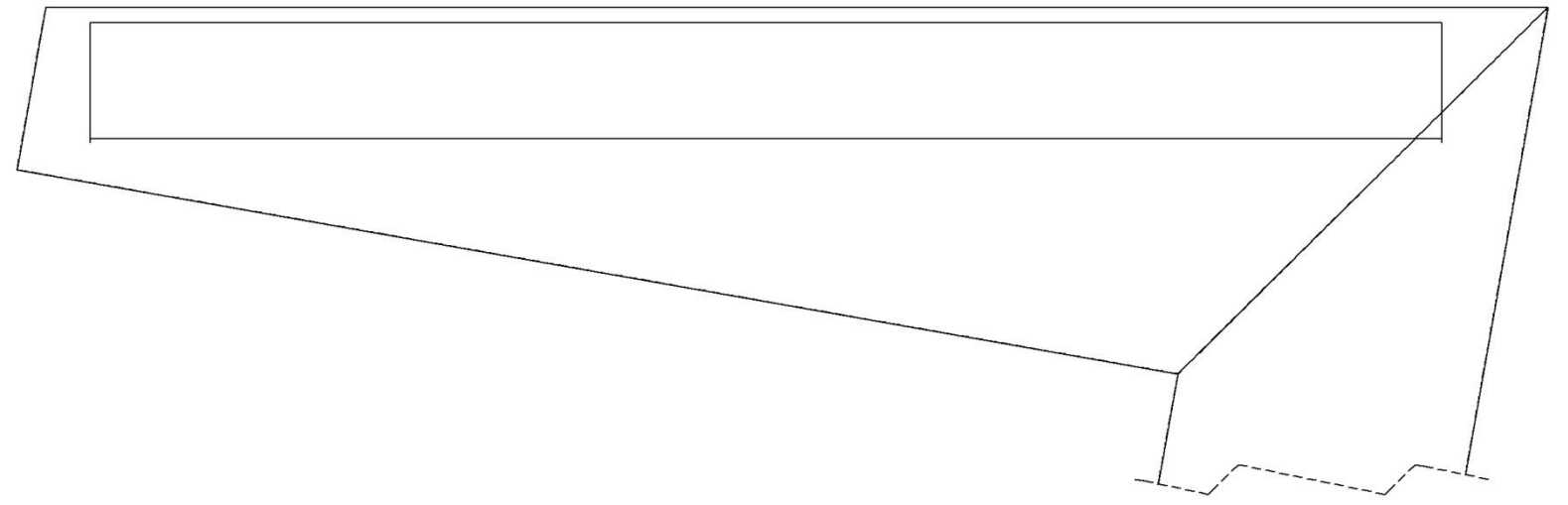


Critères d'évaluation		
Représentation des assemblages vus et cachés de la coupe perpendiculaire A-A	Assemblage des queues de l'avant Mise en place du fond Assemblage des queues de l'arrière Mise en place de la poignée Assemblage de la traverse haute Tracé des placages Positionnement de l'axe de rotation de la tablette Positionnement de l'arrêt de la tablette Des patins de protection	/30
Représentation des assemblages vus et cachés de la coupe perpendiculaire B-B	Positionnement de l'axe de rotation de la tablette Positionnement de l'alaise Tracer des placages Tracer du côté de tiroir avec les assemblages Positionnement de l'arrière du tiroir Des patins de protection	/16
Représentation des matériaux et couleurs conventionnelles	La symbolisation des matériaux (qualité des traits) La couleur conventionnelle de la coupe A-A La couleur conventionnelle de la coupe B-B	/14

CERTIFICAT D'APTITUDE PROFESSIONNELLE ÉBÉNISTE			Code examen : 15EP1
EP1a - Etude de Construction – ponctuelle écrite			Session 2015
DOSSIER SUJET	Coefficient : 4	Durée : 3h30	folio 3/4



COUPE B-B
ECHELLE 1 : 1



COUPE A-A
ECHELLE 1 : 1

