



**LE RÉSEAU DE CRÉATION  
ET D'ACCOMPAGNEMENT PÉDAGOGIQUES**

**Ce document a été mis en ligne par le Canopé de l'académie de Montpellier  
pour la Base Nationale des Sujets d'Examens de l'enseignement professionnel.**

**Ce fichier numérique ne peut être reproduit, représenté, adapté ou traduit sans autorisation.**

# CAP maroquinerie

## Session 2015

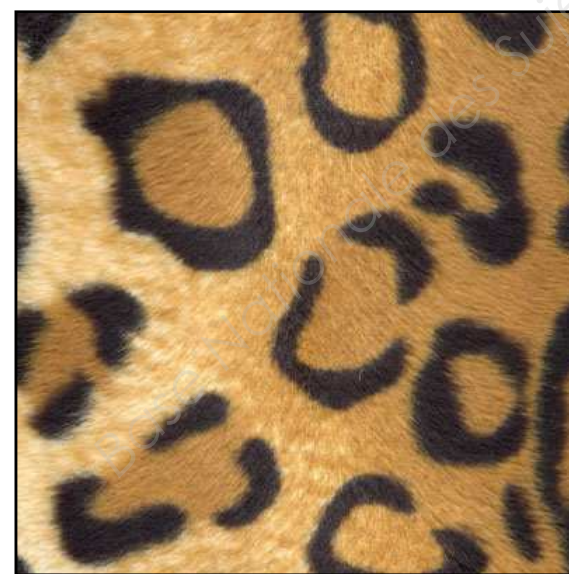
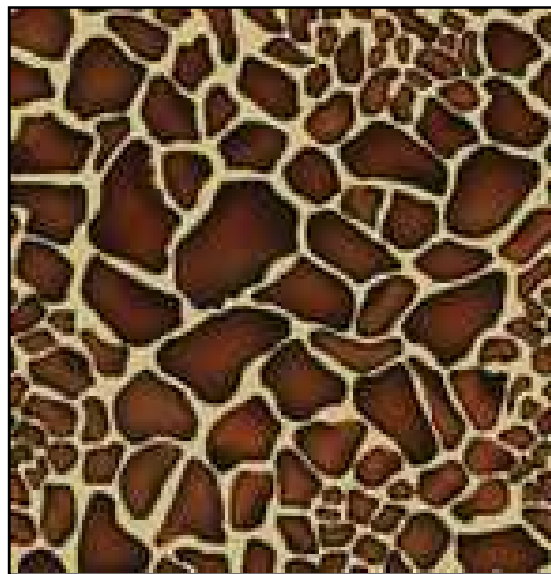
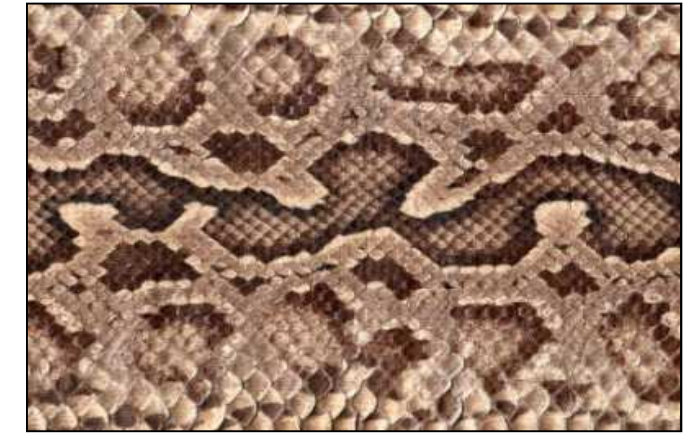
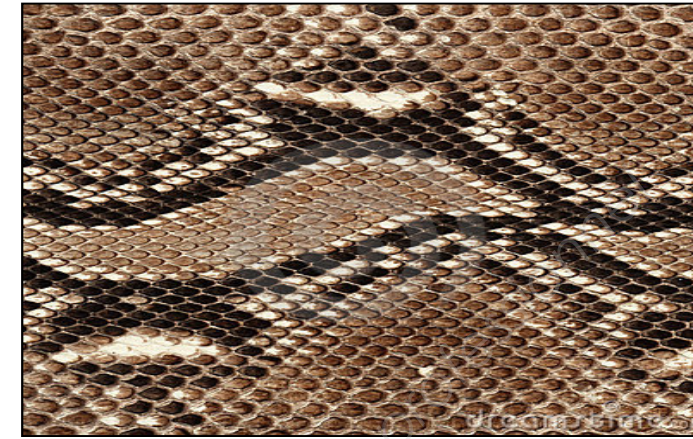
### DOSSIER TECHNIQUE RESSOURCES

#### EP1 Préparation du travail et technologie

*Le dossier comprend 5 pages numérotées de 1/5 à 5/5. Vérifier qu'il soit complet.*

CAP : maroquinerie	Dossier technique ressources	Code : 24 317	Session 2015
ÉPREUVE : EP1 préparation du travail et technologie	Durée : 5h00	Coefficient : 6	Page 1 / 5

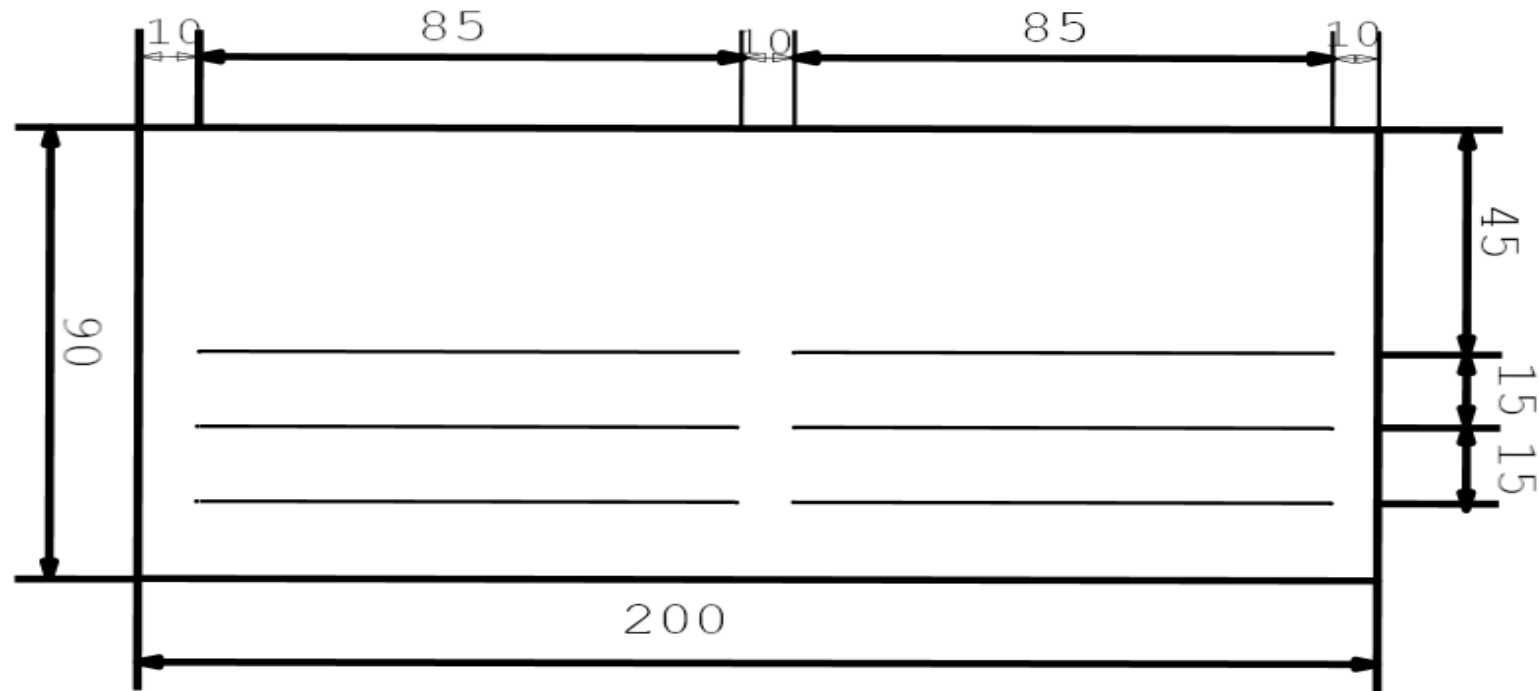
## PARTIE ARTS APPLIQUÉS



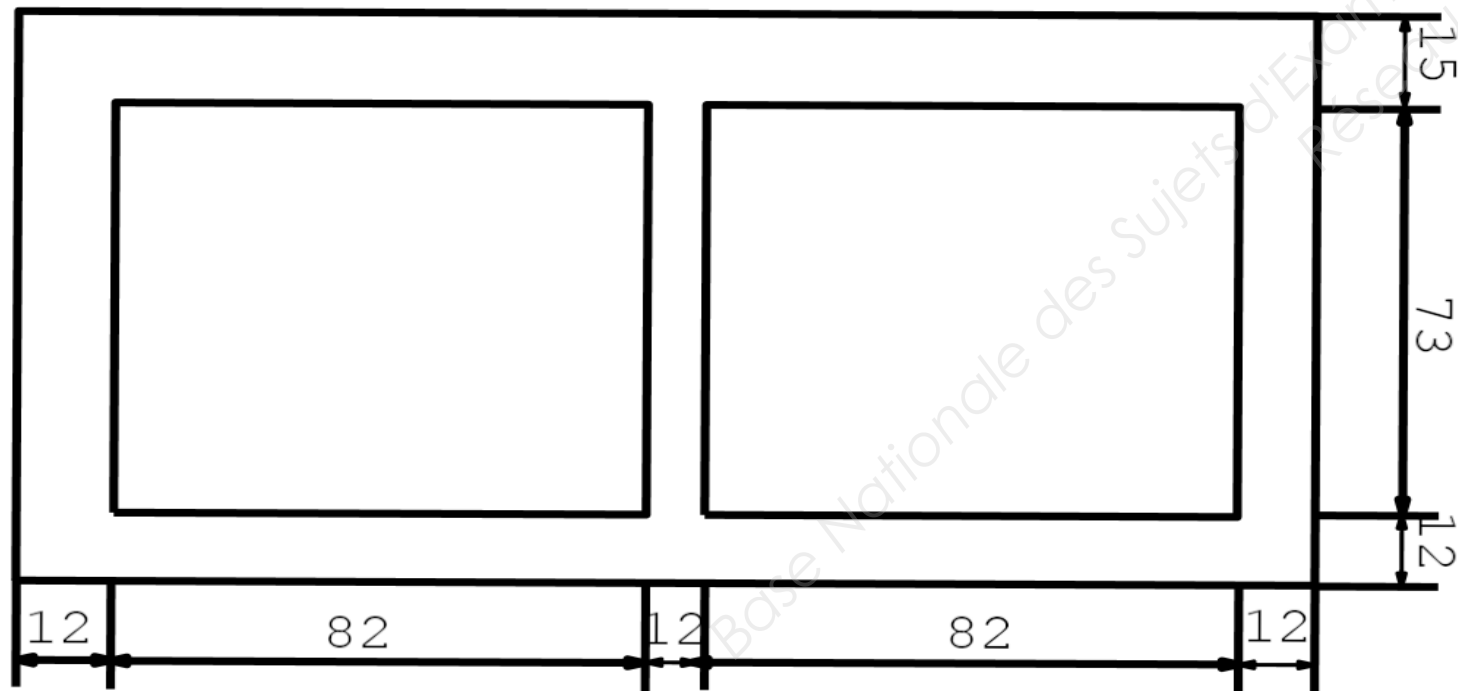
CAP : maroquinerie	Dossier technique ressources	Code : 24 317	Session 2015
ÉPREUVE : EP1 préparation du travail et technologie	Durée : 5h00	Coefficient : 6	Page 2 / 5

## REPRÉSENTATION DES ÉLÉMENTS ÉGARÉS

### VISITE CARTE DE CRÉDIT



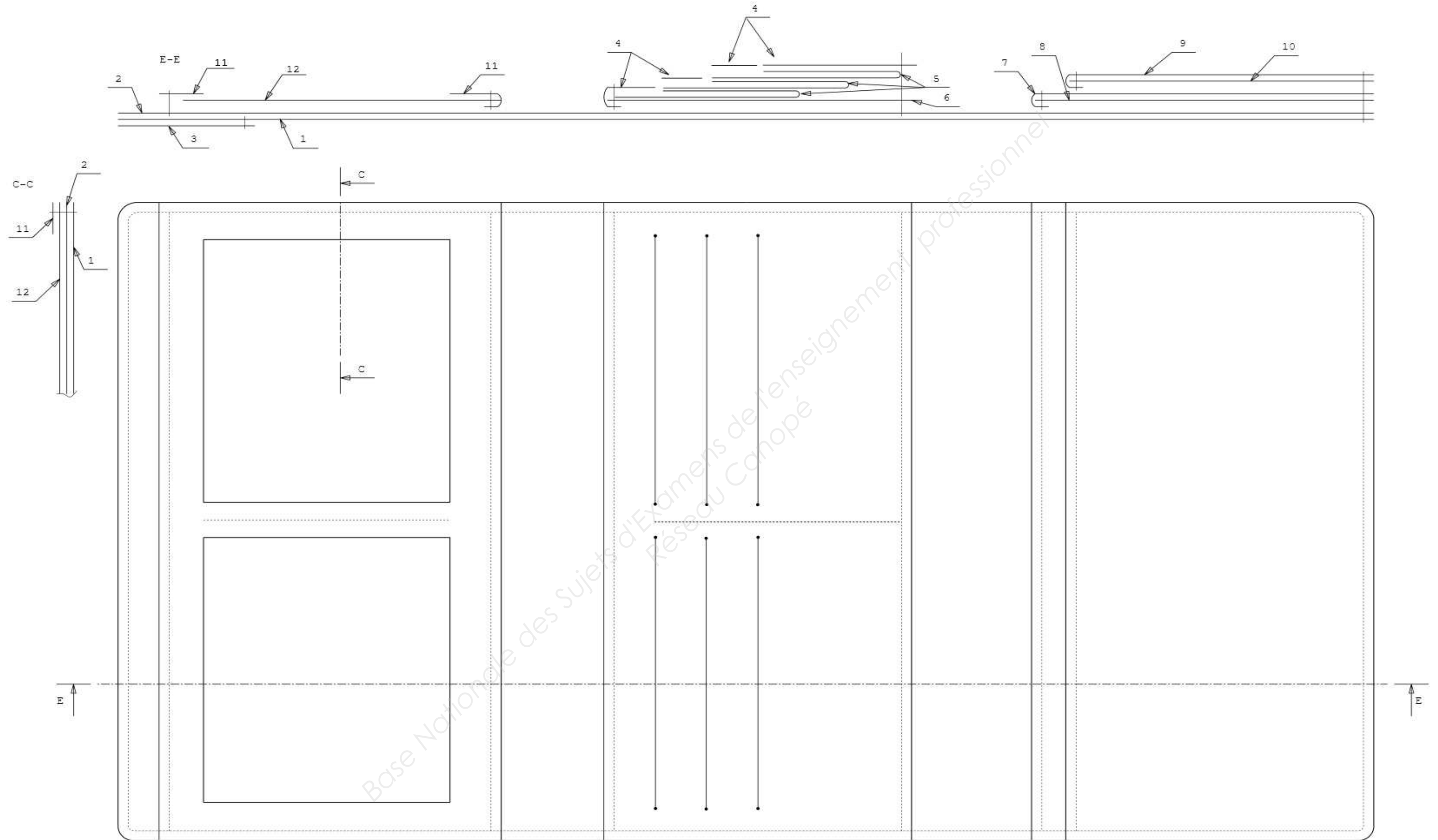
### PORTE PHOTO



16	1	Bouton pression	Métal	Diamètre 10.	
15	1	Renfort patte	Synderme		
14	1	Dessous patte	Peau		6/10
13	1	Dessus patte		6/10	
12	1	Transparent porte photo	Transparent		
11	1	Visite porte photo	Peau		7/10
10	1	Doublure visite porte chéquier		6/10	
9	1	Visite porte chéquier		7/10	
8	1	Doublure visite billet de transport		6/10	
7	1	Visite billet de transport		7/10	
6	1	Doublure cartes de crédit		6/10	
5	3	Retenue cartes de crédit	Toile tissu		
4	1	Visite cartes de crédit	Peau		7/10
3	1	Élément décoratif		7/10	
2	1	Plaque de fond		6/10	
1	1	Corps			7/10
Rp	Nb	DESIGNATION	MATIERE	OBSERVATIONS	REFENTE
<b>COMPAGNON « VOYAGE »</b>					

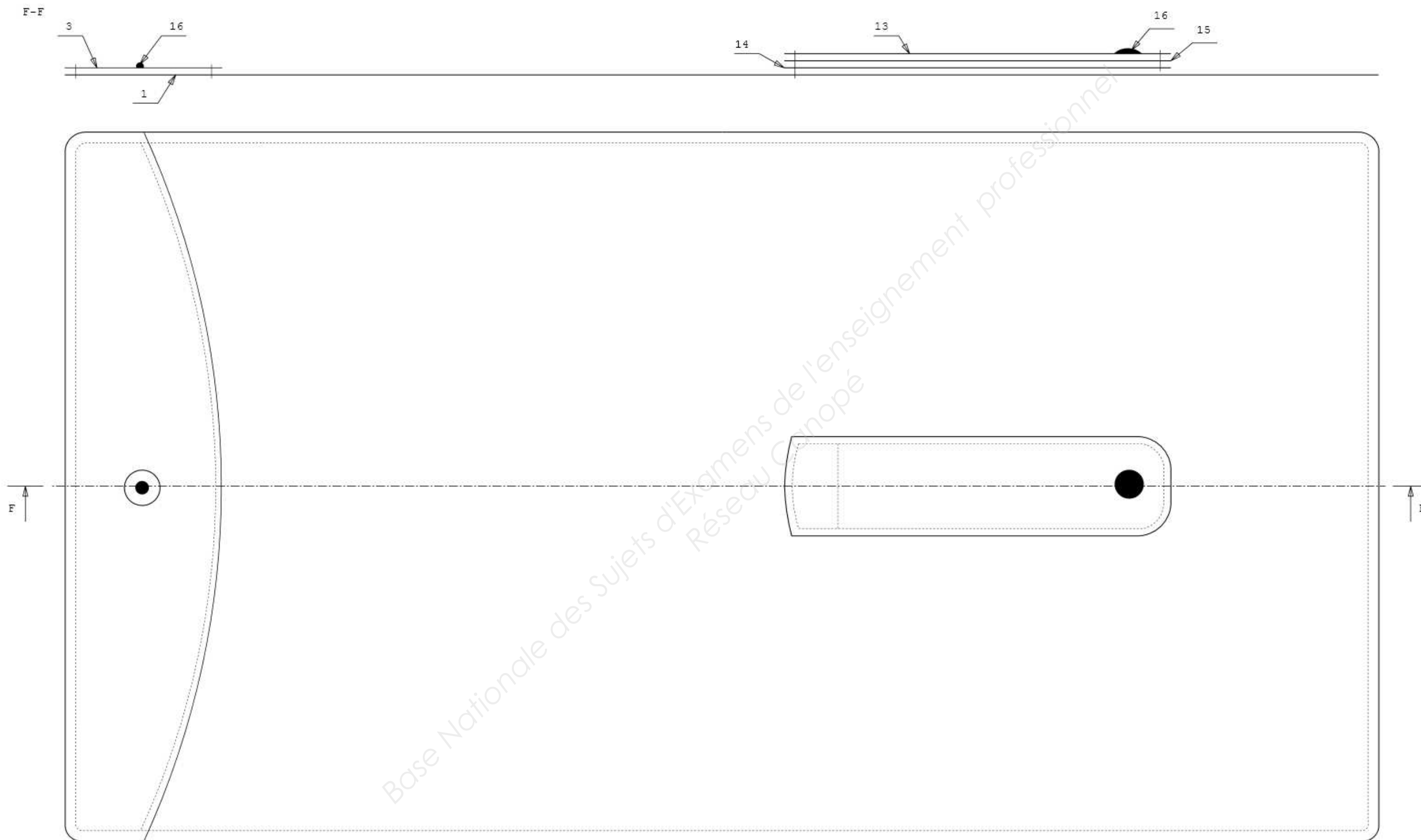
CAP : maroquinerie	Dossier technique ressources	Code : 24 317	Session 2015
ÉPREUVE : EP1 préparation du travail et technologie	Durée : 5h00	Coefficient : 6	Page 3 / 5

# VUE D'ENSEMBLE INTÉRIEURE



CAP : maroquinerie	Dossier technique ressources	Code : 24 317	Session 2015
ÉPREUVE : EP1 préparation du travail et technologie	Durée : 5h00	Coefficient : 6	Page 4 / 5

# VUE D'ENSEMBLE EXTÉRIEURE



CAP : maroquinerie	Dossier technique ressources	Code : 24 317	Session 2015
ÉPREUVE : EP1 préparation du travail et technologie	Durée : 5h00	Coefficient : 6	Page 5 / 5