



**LE RÉSEAU DE CRÉATION
ET D'ACCOMPAGNEMENT PÉDAGOGIQUES**

**Ce document a été mis en ligne par le Canopé de l'académie de Montpellier
pour la Base Nationale des Sujets d'Examens de l'enseignement professionnel.**

Ce fichier numérique ne peut être reproduit, représenté, adapté ou traduit sans autorisation.

DANS CE CADRE

Académie :	Session :
Examen :	Série :
Spécialité/option :	Repère de l'épreuve :
Epreuve/sous épreuve :	
NOM :	
(en majuscule, suivi s'il y a lieu, du nom d'épouse)	
Prénoms :	N° du candidat
Né(e) le :	(le numéro est celui qui figure sur la convocation ou liste d'appel)

NE RIEN ÉCRIRE

Appréciation du correcteur

Note :

Il est interdit aux candidats de signer leur composition ou d'y mettre un signe quelconque pouvant indiquer sa provenance.

Le sujet se compose de 8 pages numérotées de 1/8 à 8/8.
Dès que le sujet vous est remis, assurez-vous qu'il est complet

Calculatrice autorisée, conformément à la circulaire 99-186 du 16 novembre 1999.

LE SUJET EST À RENDRE DANS SON INTÉGRALITÉ

SUJET

Vous avez en charge l'application d'une directive sur un avion de F406, pour lequel vous disposez d'un document ressource composé de 13 pages.

À partir de ces éléments et de vos acquis en matière de démarche qualité et réglementation aéronautique, veuillez répondre au questionnaire suivant.

DÉMARCHE QUALITÉ

1. Quelle est la nature du document du dossier ressource page 1/13 et 2/13 ?
Par qui est-il émis ?

→

.....

2. Cette directive a été éditée pour signifier quel type de problème ?

→

.....

3. Quel type d'avion est concerné par cette directive ?

→

.....

CAP MECANICIEN CELLULES D'AERONEFS	Session 2015	Code : 500 254 30	SUJET
EPREUVE EP2 : DEMARCHE QUALITE ET REGLEMENTATION AERONAUTIQUE	Durée : 2 h	Coeff. : 2	Page 1 / 8

NE RIEN ÉCRIRE DANS CETTE PARTIE

4. Quel est le document de référence de cette directive ?
Par qui est-il émis ?

→
.....

5. Quels sont les délais d'application de cette directive ?

→
.....

6. Sur le dossier ressource page 3/13, que veut dire 6-00-01 ?

→
.....
.....

7. Dans quel document aéronautique trouve-t-on les informations données dans le dossier ressource à partir de la page 3/13 ?

→
.....

8. Par qui sont recommandées les périodicités des opérations de visite obligatoire ?

→
.....

CAP MECANICIEN CELLULES D'AERONEFS	Session 2015	SUJET	
EPREUVE EP2 : DEMARCHE QUALITE ET REGLEMENTATION AERONAUTIQUE	Durée : 2 h	Coeff. : 2	Page 2 / 8

NE RIEN ÉCRIRE DANS CETTE PARTIE

9. Donnez les périodicités des entretiens suivants :
Réponse souhaitée en calendrier, heure de vol ou cycle

Bouteille de sortie pneumatique :

.....

Pneus :

.....

Tuyauterie de frein :

.....

10. À l'aide du dossier ressource, vous avez effectué la dépose de l'élément repéré 15 A dans l'IPC ATA 32-32-00 Figure 1, des essais d'étanchéité sont à effectuer.
Donner la pression de gonflage, le gaz employé et la procédure de recherche de fuite.

Pression de gonflage :

Gaz employé :

Procédure de recherche de fuite :

.....

.....

11. Comment accède-t-on à la bouteille de sortie pneumatique de secours ?

→

.....

CAP MECANICIEN CELLULES D'AERONEFS	Session 2015	SUJET	
EPREUVE EP2 : DEMARCHE QUALITE ET REGLEMENTATION AERONAUTIQUE	Durée : 2 h	Coeff. : 2	Page 3 / 8

NE RIEN ÉCRIRE DANS CETTE PARTIE

12. Toujours à l'aide du dossier ressource, vous avez à effectuer la dépose de l'élément repéré 15 A dans l'IPC ATA 32-32-00 Figure 1.
Expliquez les différentes opérations qui vont vous permettre de déposer l'élément incriminé.

→

→

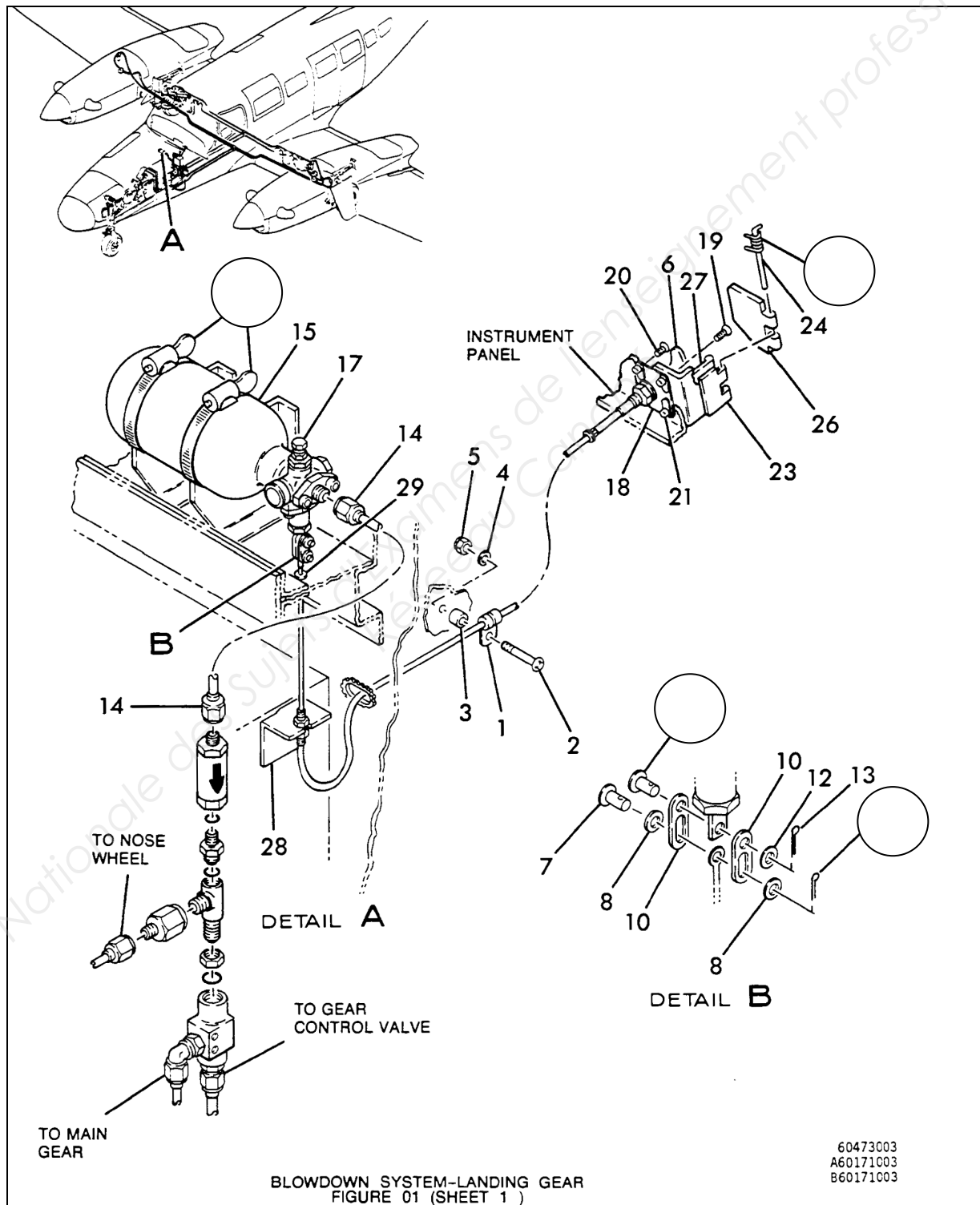
→

Base Nationale des Sujets d'Examens de l'enseignement professionnel
Réseau Canope

CAP MECANICIEN CELLULES D'AERONEFS	Session 2015	SUJET	
EPREUVE EP2 : DEMARCHE QUALITE ET REGLEMENTATION AERONAUTIQUE	Durée : 2 h	Coeff. : 2	Page 4 / 8

NE RIEN ÉCRIRE DANS CETTE PARTIE

13. Compléter sur la figure 1 ci-dessous, les numéros d'items correspondant aux éléments à l'aide du dossier ressource pages 11, 12 et 13 (4 items à compléter) ?



CAP MECANICIEN CELLULES D'AERONEFS	Session 2015	SUJET	
EPREUVE EP2 : DEMARCHE QUALITE ET REGLEMENTATION AERONAUTIQUE	Durée : 2 h	Coeff. : 2	Page 5 / 8

NE RIEN ÉCRIRE DANS CETTE PARTIE

RÈGLEMENTATION AÉRONAUTIQUE

14. L'aéronef étant entretenu dans un organisme agréé, quel document doit fournir la compagnie aérienne afin que cet organisme puisse effectuer les différents entretiens ?

→
.....

15. Dans quel règlement trouve-t-on les directives de l'immatriculation d'un aéronef ?

→
.....

16. Quel est le document émis à la suite de l'entretien définit dans l'AD ?

→
.....

17. Quelles sont les conditions que doit avoir le mécanicien en charge de l'APRS ?

→
.....

→
.....

→
.....

CAP MECANICIEN CELLULES D'AERONEFS	Session 2015	SUJET	
EPREUVE EP2 : DEMARCHE QUALITE ET REGLEMENTATION AERONAUTIQUE	Durée : 2 h	Coeff. : 2	Page 6 / 8

NE RIEN ÉCRIRE DANS CETTE PARTIE

18. Quelles sont les conditions pour qu'un aéronef reste en état de navigabilité ?

→

.....

.....

.....

19. Citez 4 documents obligatoires à bord d'un aéronef pour tout vol.

→

.....

.....

.....

20. Vous détectez un défaut majeur affectant la sécurité des vols. Quel est le délai pour déclarer cette anomalie à l'Autorité ?

- 24 heures
- 48 heures
- 72 heures

CAP MECANICIEN CELLULES D'AERONEFS	Session 2015	SUJET	
EPREUVE EP2 : DEMARCHE QUALITE ET REGLEMENTATION AERONAUTIQUE	Durée : 2 h	Coeff. : 2	Page 7 / 8

NE RIEN ÉCRIRE DANS CETTE PARTIE

FACTEURS HUMAINS

21. Donnez la définition de la violation aéronautique.

→
.....

22. Citez 3 principales erreurs de maintenance.

→
→
→

23. Vous travaillez dans un atelier de maintenance, un objet ou un matériel stationne dans une voie de passage fréquent ce qui est dangereux pour la sécurité des usagers. Quel doit-être votre comportement ?

→
.....
→
.....
→
.....
→
.....

CAP MECANICIEN CELLULES D'AERONEFS	Session 2015	SUJET	
EPREUVE EP2 : DEMARCHE QUALITE ET REGLEMENTATION AERONAUTIQUE	Durée : 2 h	Coeff. : 2	Page 8 / 8