



**LE RÉSEAU DE CRÉATION  
ET D'ACCOMPAGNEMENT PÉDAGOGIQUES**

**Ce document a été mis en ligne par le Canopé de l'académie de Montpellier  
pour la Base Nationale des Sujets d'Examens de l'enseignement professionnel.**

**Ce fichier numérique ne peut être reproduit, représenté, adapté ou traduit sans autorisation.**

## SUJET

Le sujet se compose de 5 pages numérotées de 1/5 à 5/5.  
Dès que le sujet vous est remis, assurez-vous qu'il est complet

Calculatrice autorisée, conformément à la circulaire 99-186  
du 16 novembre 1999.

### LE SUJET EST À RENDRE DANS SON INTÉGRALITÉ

Documents nécessaires à la réalisation :

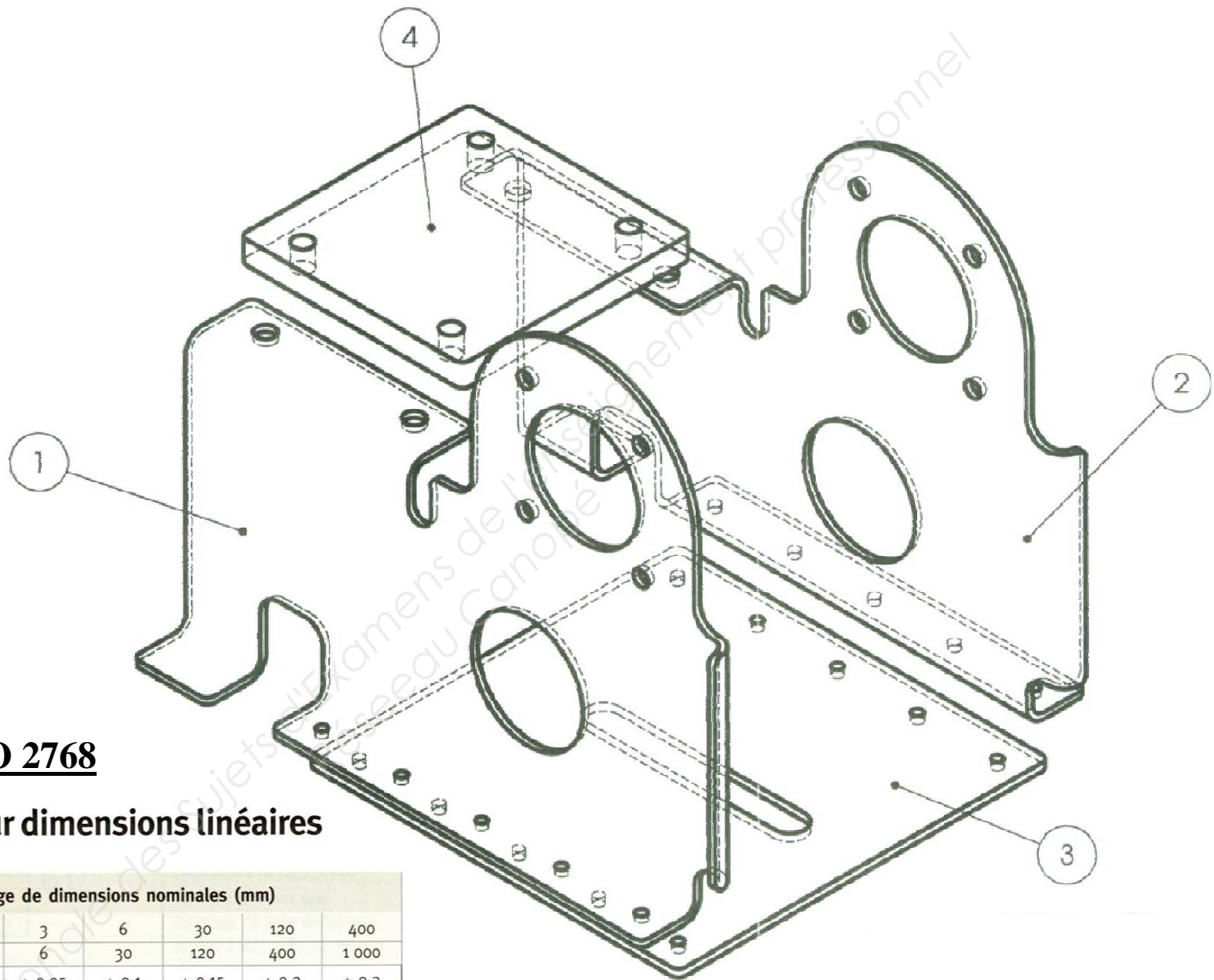
Gamme opératoire	<i>ci-contre</i>
Plan de l'ensemble à réaliser et nomenclature	<i>page 2/5</i>
Définition des pièces élémentaires	<i>page 3/5</i>
Développés des repères 1 et 2	<i>page 4/5</i>
Barème de correction faisant office de fiche d'autocontrôle pour le candidat	<i>page 5/5</i>

Tous les documents seront rendus à la fin de l'épreuve

## GAMME OPERATOIRE

- Phase 10** : Vérification des débits pour les repères 1, 2, 3 et 4
- Phase 20** : Fabrication des repères 1, 2, 3 et 4 suivant plan  
Ajustage et mise en forme en respectant les cotes  
Traçage et perçage des trous  $\varnothing 2,5$  avant assemblage  
Contrôle
- Phase 30** : Mise en position des pièces et assemblages suivant plan  
Contrôle
- Phase 40** : Pose des fixations suivant plan  
Contrôle
- Phase 50** : Réalisation des freinages  
Contrôle
- Phase 60** : Autocontrôle effectué par le candidat en fin d'épreuve sur barème de correction

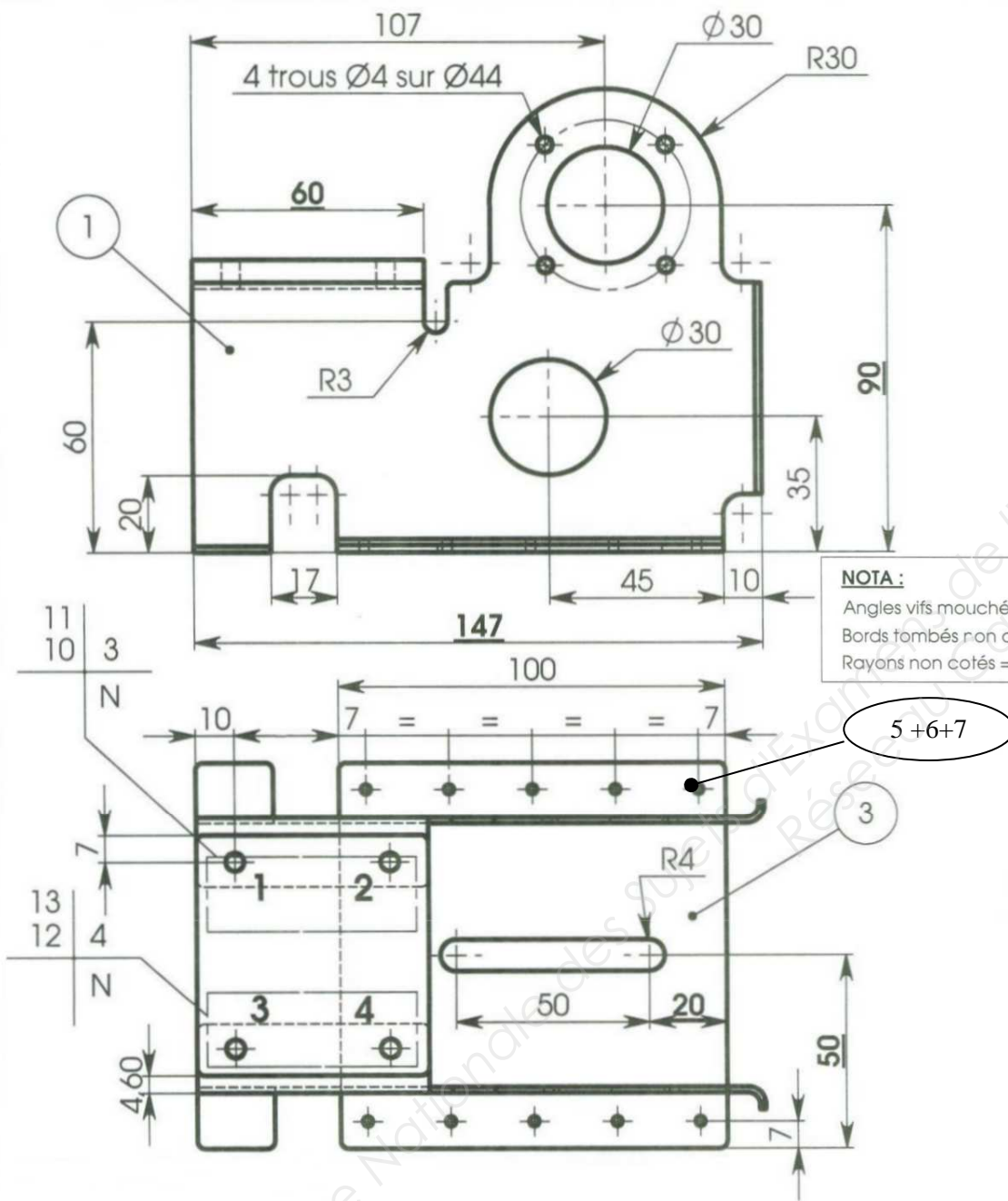
CAP MECANICIEN CELLULES D'AERONEFS	Session 2015	Code : 500 254 30	SUJET
EPREUVE EP3 B : FABRICATION DE PIECES D'AERONEFS	Durée : 6 h	Coeff. : 4	Page 1 / 5



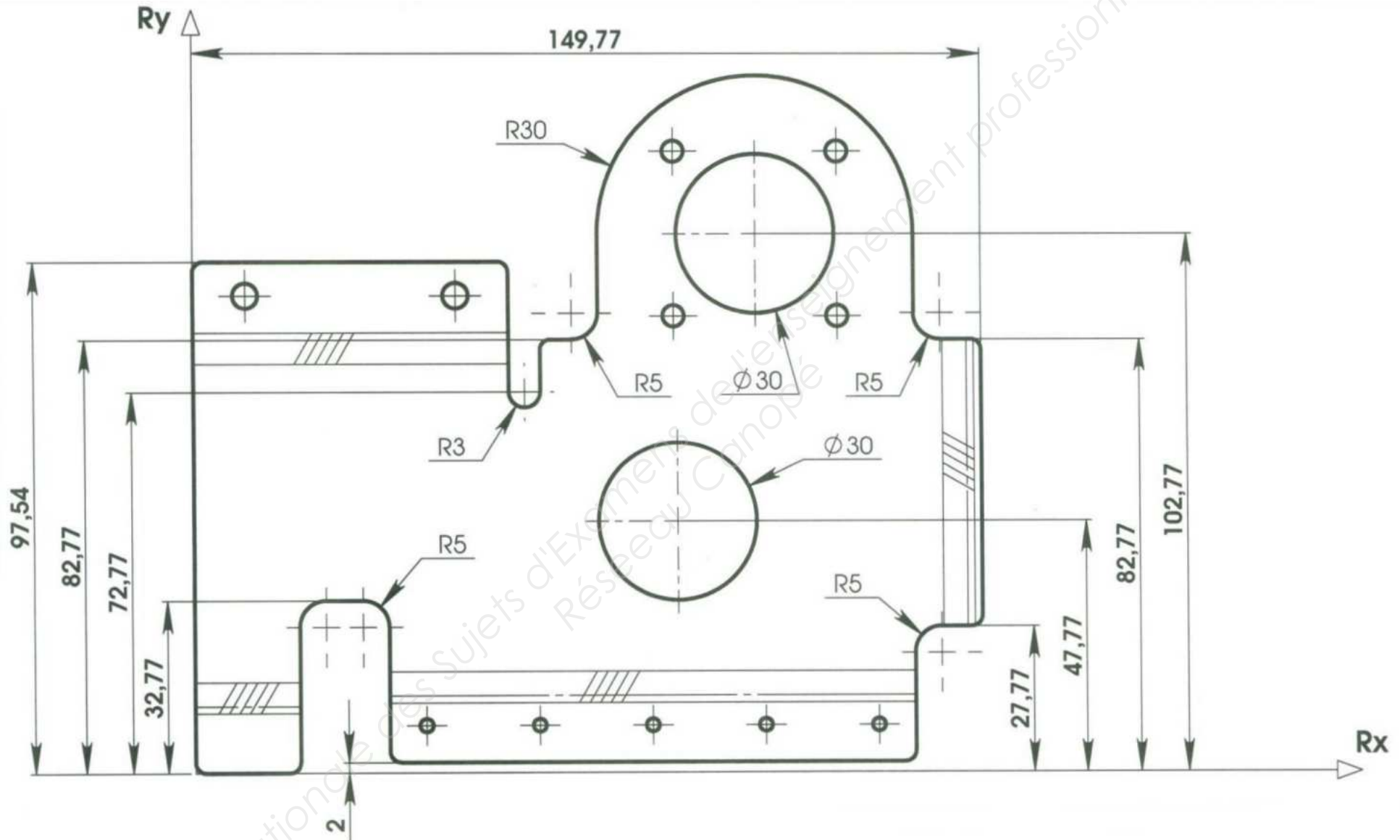
## Tableau norme ISO 2768

### Tolérances générales pour dimensions linéaires

Classe		Plage de dimensions nominales (mm)						
désignation	description	au-delà de à (inclus)	0,5	3	6	30	120	400
f	fine		± 0,05	± 0,05	± 0,1	± 0,15	± 0,2	± 0,3
m	moyenne		± 0,1	± 0,1	± 0,2	± 0,3	± 0,5	± 0,8
c	grossière		± 0,2	± 0,3	± 0,5	± 0,8	± 1,2	± 2
v	très grossière		-	± 0,5	± 1	± 1,5	± 2,5	± 4



13	2	Ecrou Nylstop M4			
12	2	Vis M4 tête percée			
11	2	Ecrou	NSA 5050-3		
10	2	Vis tête hexagonale percée	NAS 6703-5		
7	10	Ecrous M2.5			
6	10	Rondelles fibres $\varnothing 2.5 \times 10$			
5	10	Vis M2.5 x 10mm			
4	1	Renfort		2017	67 X 65 X 6
3	1	Semelle		2017	105 X 105 X 2
2	1	Flasque arrière		5086	155 X 140 X 1.6
1	1	Flasque avant		5086	155 X 140 X 1.6
R	Q	DESIGNATION	REFERENCE	MATIERE	DEBIT



**NOTA :**

Angles vifs mouchés

Ri de pliage = 3 mm

Rayons non cotés = 5 mm



CAP MECANICIEN CELLULES D'AERONEFS	Session 2015	Code : 500 254 30	SUJET
EPREUVE EP3 B : FABRICATION DE PIECES D'AERONEFS	Durée : 6 h	Coeff. : 4	Page 4 / 5

## FICHE D'EVALUATION

	CANDIDAT		CORRECTEUR	Barème	Note
	Dans L'IT	Hors IT			
Assemblage côte 76 suivant tolérances				/10	
Assemblage côte 100 suivant tolérances				/15	
Assemblage côte 147 suivant tolérances				/15	
Assemblage côte 90 suivant tolérances				/10	
Assemblage côte 71.2 suivant tolérances				/10	
Côte de fabrication 60 sur repère 4 suivant tolérances				/10	
Côte de fabrication 62 sur repère 4 suivant tolérances				/10	
Freinages				/20	
Côte de fabrication 20 sur repère 3 suivant tolérances				/10	
Côte de fabrication 50 sur repère 3 suivant tolérances				/10	
Etat de finition				/40	
Pièce avionnable				/30	
Pièce avionnable avec retouche (Maxi 15 pts)				/	
Pièce non avionnable (0Pt)				/	
Exactitude du contrôle fait par le candidat				/10	
<b>TOTAL</b>				<b>/200</b>	

Date :

Correcteurs :

Centre d'examen :

Signatures :

<b>CAP MECANICIEN CELLULES D'AERONEFS</b>	<b>Session 2015</b>	<b>Code : 500 254 30</b>	<b>SUJET</b>
<b>EPREUVE EP3 B : FABRICATION DE PIECES D'AERONEFS</b>	<b>Durée : 6 h</b>	<b>Coeff. : 4</b>	<b>Page 5 / 5</b>