



**LE RÉSEAU DE CRÉATION  
ET D'ACCOMPAGNEMENT PÉDAGOGIQUES**

**Ce document a été mis en ligne par le Canopé de l'académie de Montpellier  
pour la Base Nationale des Sujets d'Examens de l'enseignement professionnel.**

**Ce fichier numérique ne peut être reproduit, représenté, adapté ou traduit sans autorisation.**

## À COMPLÉTER

NOM du (de la) candidat(e) : .....

Prénom du (de la) candidat(e) : .....

N° du (de la) candidat(e) : .....

### Ce dossier ressources est commun aux épreuves EP1 et EP2.

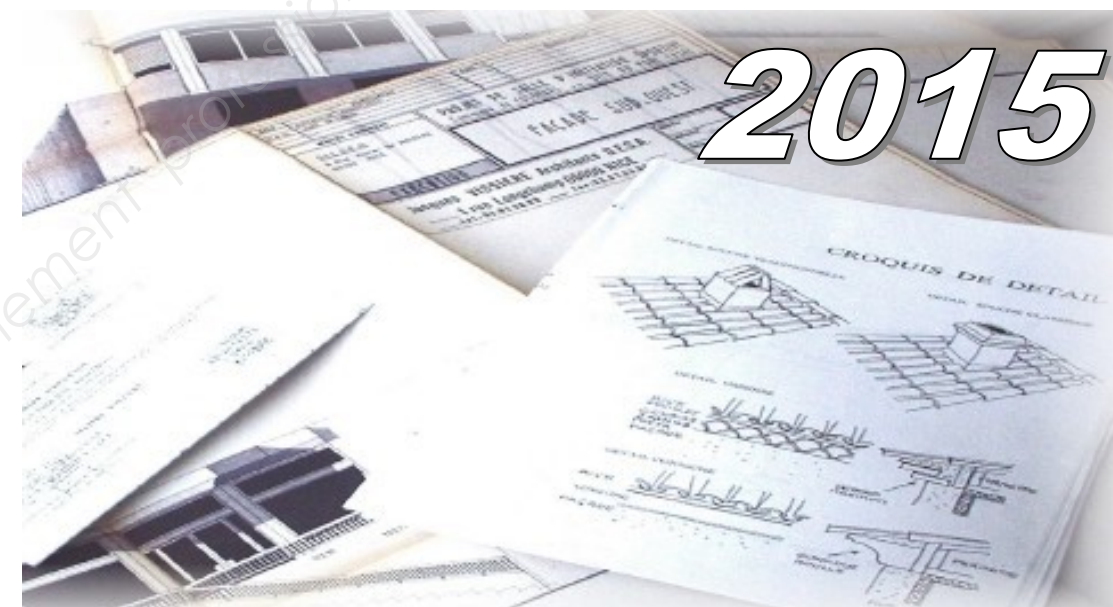
Ce dossier est à remettre aux surveillant(e)s à l'issue des épreuves EP1 et EP2.

Stocké dans le centre d'examen, il sera redistribué au (à la) candidat(e) au début de l'épreuve suivante.

# Brevet d'Études Professionnelles Spécialité ÉTUDES du BÂTIMENT

Session

# 2015

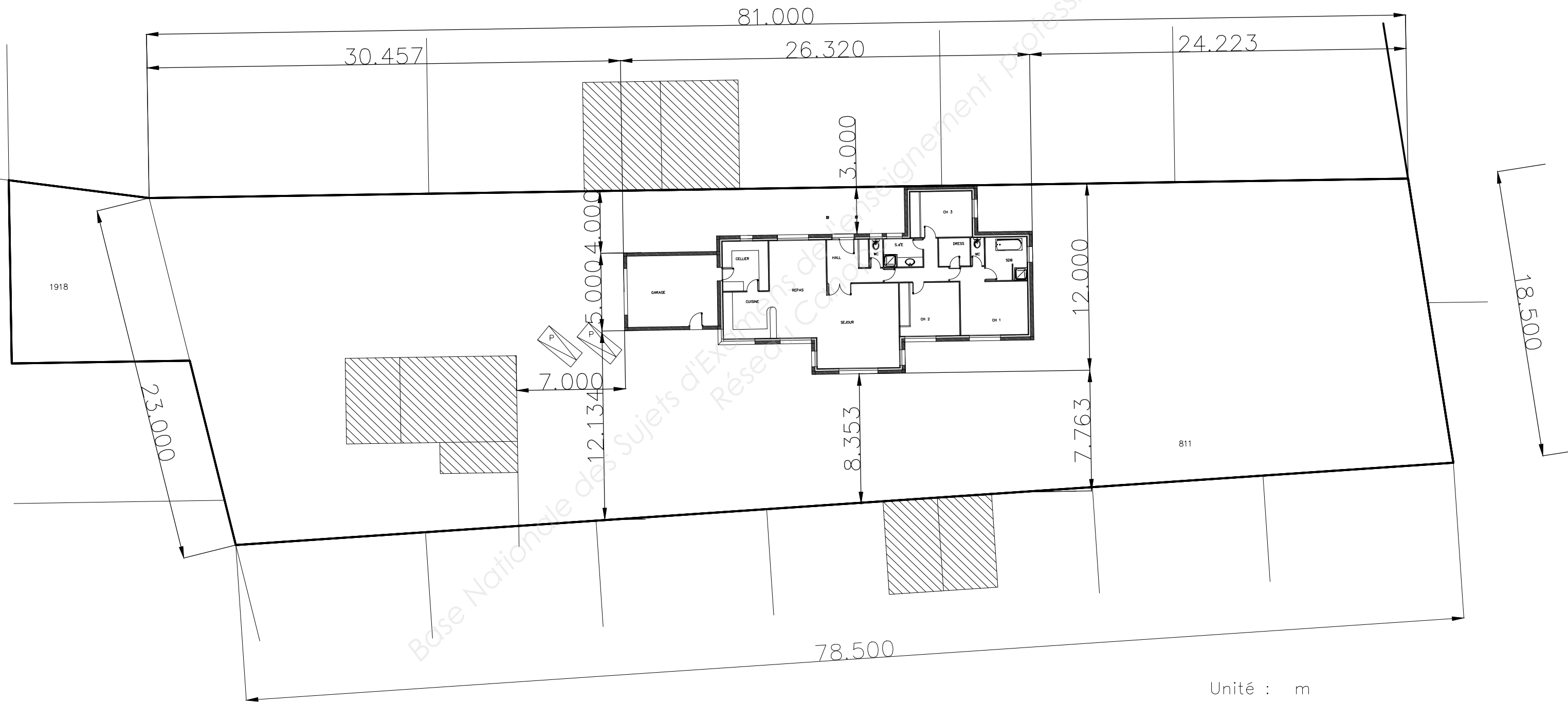


## DOSSIER DE BASE

SOMMAIRE	
<b>DOCUMENTS GRAPHIQUES</b>	Pages DG1 à DG6
<b>PIÈCES ÉCRITES</b>	Pages PE1 à PE3

Brevet d'Études Professionnelles Spécialité ÉTUDES du BÂTIMENT	DOSSIER « JAOUEN »	
Session 2015	ÉPREUVE EP1 : Épreuve d'étude d'un projet de construction ÉPREUVE EP2 : Épreuve de finalisation du dossier, préparation et suivi de réalisation	<b>DOSSIER DE BASE</b>
		1/10

PLAN DE MASSE Section G N° 1918-811

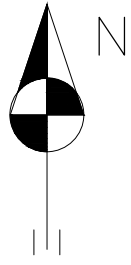


Unité : m

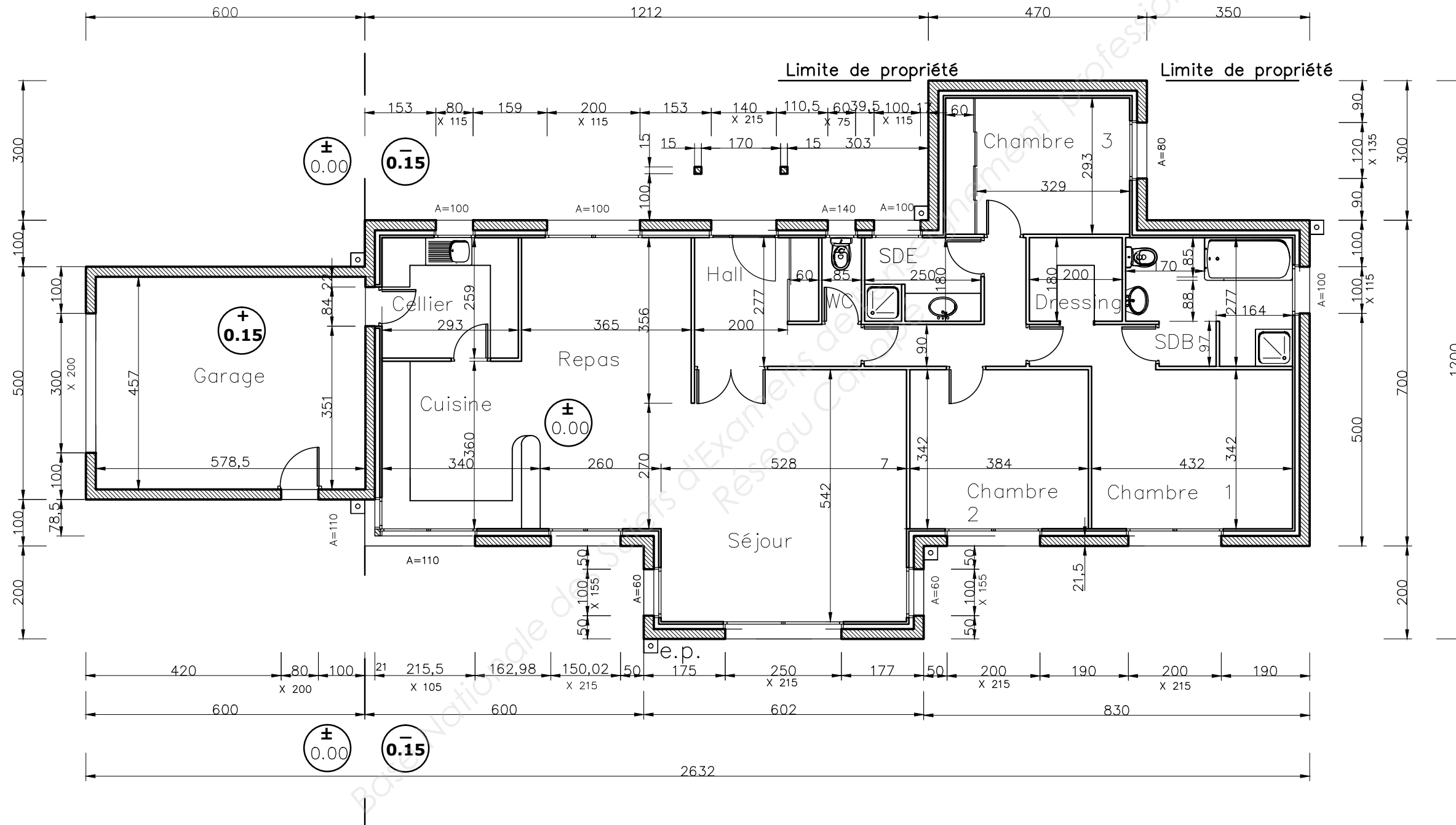
**DG1**



Brevet d'Études Professionnelles <b>Spécialité</b> <b>ÉTUDES du BÂTIMENT</b>	DOSSIER "JAOUEN"	
	ÉPREUVE EP1 : Épreuve d'étude d'un projet de construction ÉPREUVE EP2 : Épreuve de finalisation du dossier, préparation et suivi de réalisation	DOSSIER DE BASE  2/10
Session 2015		



# PLAN DU REZ-DE-CHAUSSÉE



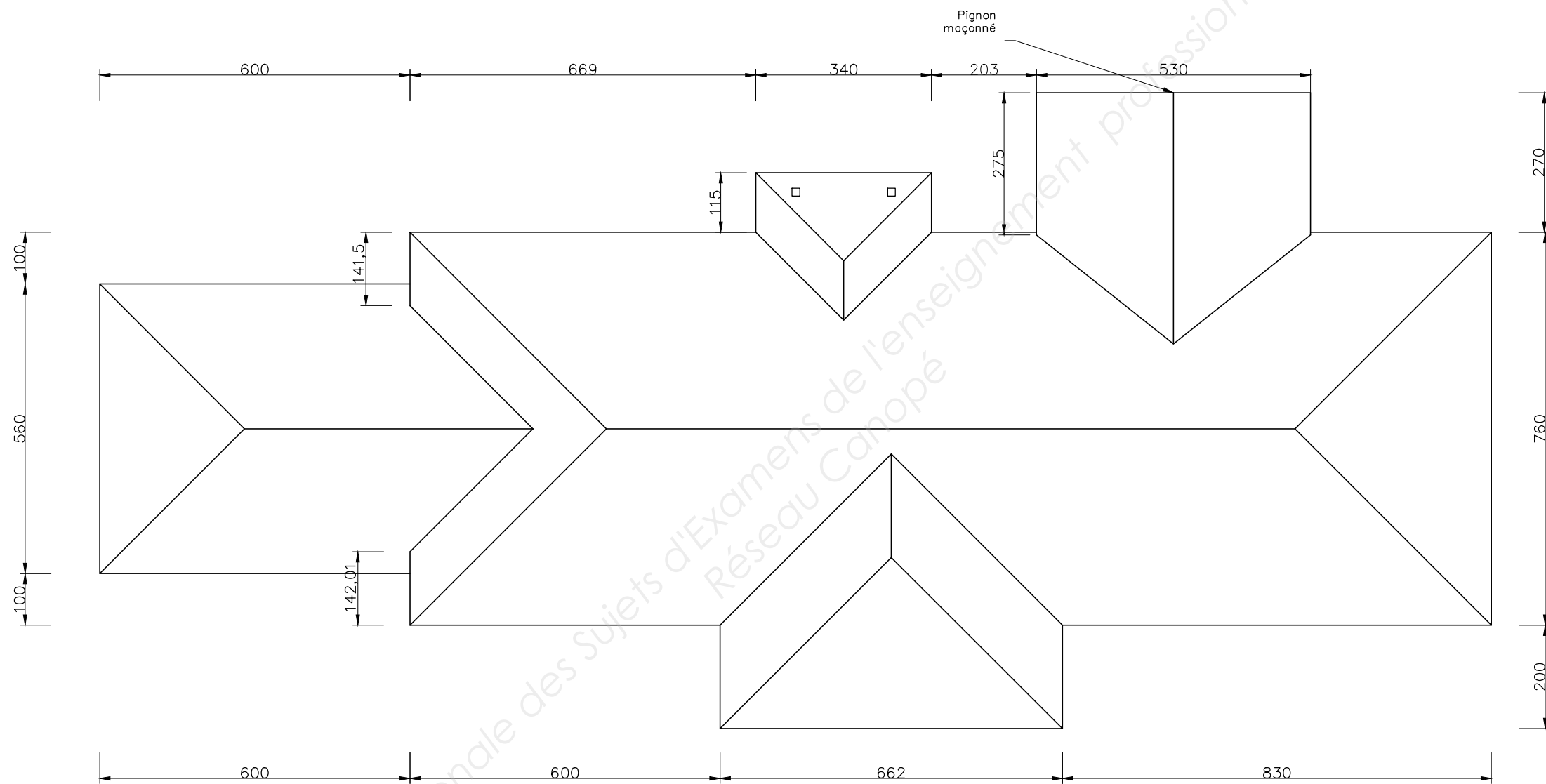
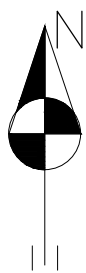
Unité : cm

**DG2**

Échelle graphique



Brevet d'Études Professionnelles <b>Spécialité</b> <b>ÉTUDES du BÂTIMENT</b> Session 2015	DOSSIER "JAOUEN"	
	ÉPREUVE EP1 : Épreuve d'étude d'un projet de construction	DOSSIER DE BASE
	ÉPREUVE EP2 : Épreuve de finalisation du dossier, préparation et suivi de réalisation	3/10



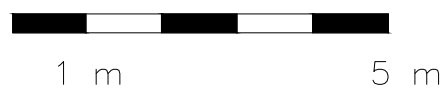
Base Nationale des Sujets d'Examens de l'enseignement professionnel  
Réseau Canopé

PLAN DE TOITURE

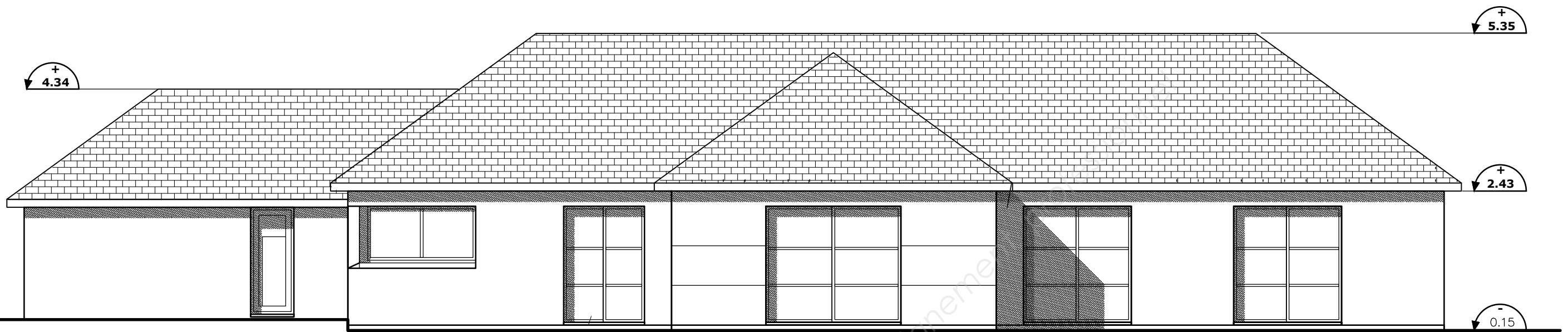
Unité : cm

**DG3**

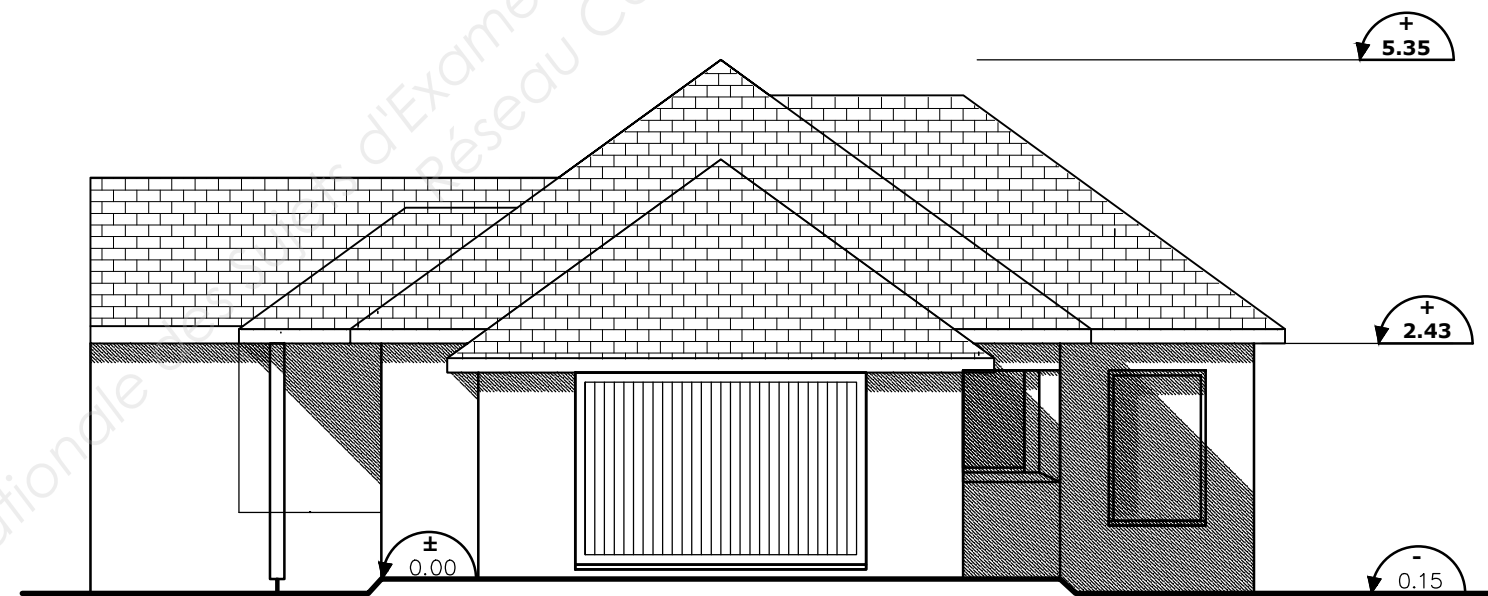
Échelle graphique



<b>Brevet d'Études Professionnelles</b> <b>Spécialité</b> <b>ÉTUDES du BÂTIMENT</b>	<b>DOSSIER "JAOUEN"</b>	
	ÉPREUVE EP1 : Épreuve d'étude d'un projet de construction ÉPREUVE EP2 : Épreuve de finalisation du dossier, préparation et suivi de réalisation	<b>DOSSIER DE BASE</b>  <b>4/10</b>
Session 2015		



FAÇADE SUD



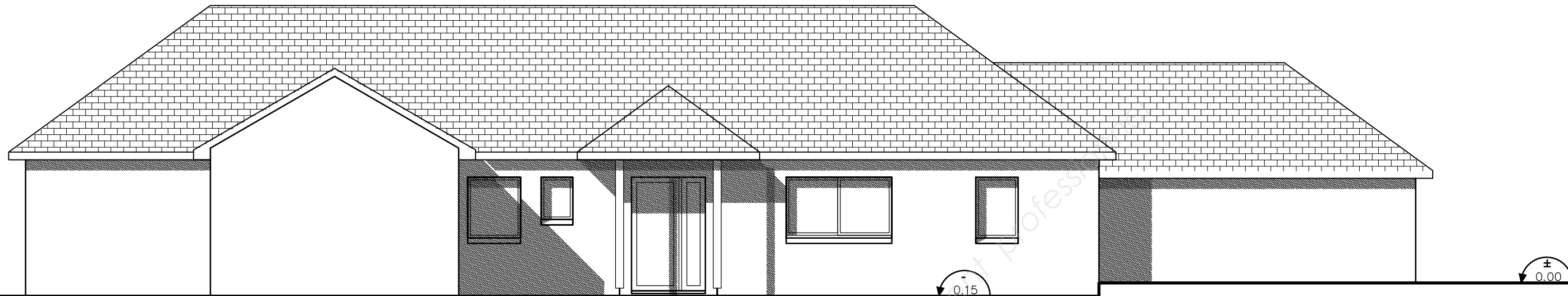
PIGNON OUEST

Unité : cm

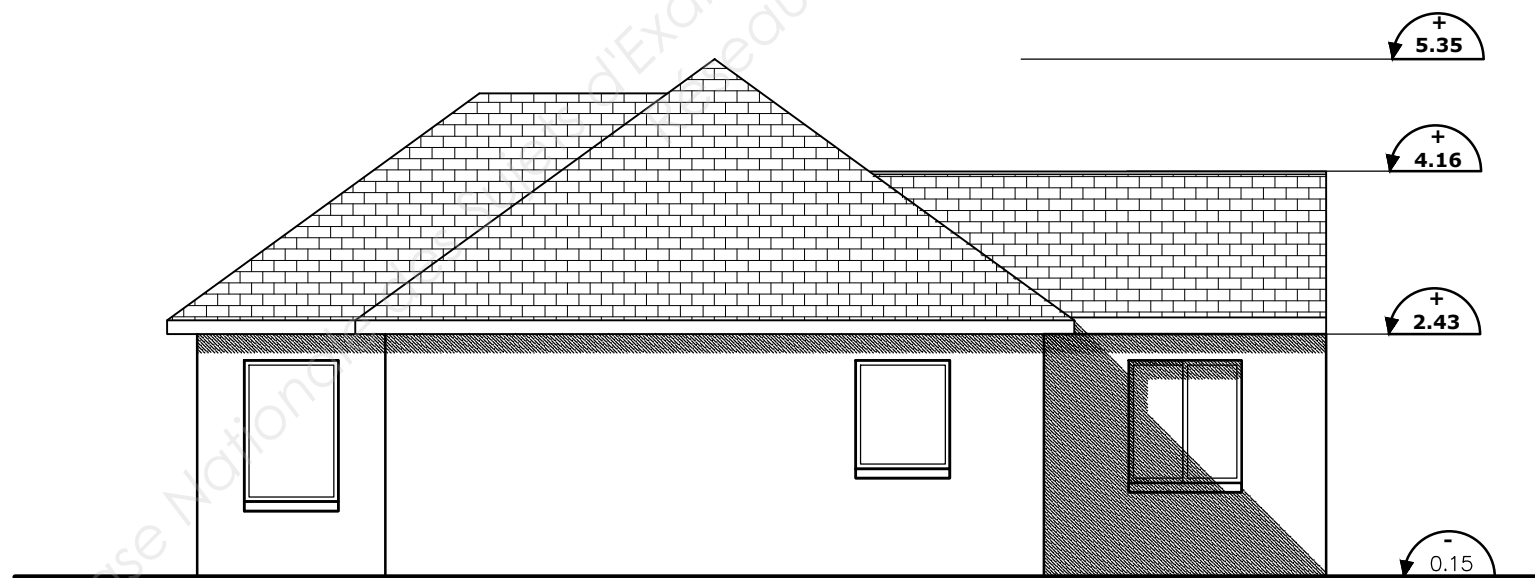
**DG4**



Brevet d'Études Professionnelles <b>Spécialité</b> <b>ÉTUDES du BÂTIMENT</b> Session 2015	<b>DOSSIER "JAOUEN"</b>	
	ÉPREUVE EP1 : Épreuve d'étude d'un projet de construction	<b>DOSSIER DE BASE</b>
	ÉPREUVE EP2 : Épreuve de finalisation du dossier, préparation et suivi de réalisation	<b>5/10</b>



FAÇADE NORD



PIGNON EST

Unité : cm

**DG5**



<b>Brevet d'Études Professionnelles</b> <b>Spécialité</b> <b>ÉTUDES du BÂTIMENT</b>	<b>DOSSIER "JAOUEN"</b>	
	ÉREUVE EP1 : Épreuve d'étude d'un projet de construction ÉPREUVE EP2 : Épreuve de finalisation du dossier, préparation et suivi de réalisation	<b>DOSSIER DE BASE</b>  <b>6/10</b>
Session 2015		





## EXTRAIT DU CAHIER DES CLAUSES TECHNIQUES PARTICULIÈRES

### 1. VRD

#### 1-1. PRÉPARATION DU CHANTIER :

Création d'un accès chantier comprenant :

- décapage de la terre végétale et évacuation ;
- fourniture et pose d'un BIDIM ou équivalent ;
- empierrement et cylindrage.

#### 1-2. TERRASSEMENT MÉCANIQUE :

Les terres seront évacuées à la décharge publique, seules les terres du régalage général seront laissées sur place :

- décapage de la terre végétale sur l'emprise des travaux y compris des terrasses extérieures, jusqu'au niveau -0,54 m pour l'habitation et -0,23 m pour le garage ;
- fouilles en rigole jusqu'au bon sol considéré au niveau -0,84 m du sol fini ;
- fouille en trou pour semelle isolée sous poteau d'entrée ;
- évacuation des déblais à la décharge publique ;
- régalage de la terre végétale (prise sur place) en fin de travaux.

#### 1-3. ASSAINISSEMENT :

- fourniture et pose de tuyaux PVC de 80 mm ou 100 mm y compris terrassements pour réseau E.P. ;
- fourniture et pose de regards E.P. de 30 cm x 30 cm en béton préfabriqué avec couvercle ;
- fourniture et pose d'un puisard en béton préfabriqué de 1000 l ;
- fourniture et pose de tuyaux P.V.C. de 100 mm pour E.U. et E.V. compris terrassement. Compris culotte de branchement sur le réseau existant ;
- tranchée technique comprenant : fouille en tranchée - fourreau aiguillé de 80 mm - fourreau aiguillé de 40 mm en réserve - fourreau vert téléphone - pose de tuyau d'alimentation d'eau - grillage avertisseur - remblai et lit de sable.

### 2. MAÇONNERIE

#### 2-1. PRÉPARATION DU CHANTIER :

Implantation de la construction.

#### 2-2. FONDATIONS :

- béton de propreté dosé à 150 kg de ciment par m<sup>3</sup> de béton mis en œuvre ;
- semelles filantes 50 cm x 25 cm en béton armé coulé en pleines fouilles compris dressement manuel du fond et des parois, armatures renforcées pour terrain sablonneux ;
- semelle isolée sous poteau d'entrée section 60 cm x 60 cm ;
- agglomérés alvéolés de 20 cm hourdés au mortier de ciment sur 3 rangs pour murs de fondation ;
- chaînage en B.A. dosé à 350 kg de ciment section 20 cm x 15 cm.

#### 2-3. DALLAGE :

- dallage désolidarisé : maison et garage ;
- réservations pour vidanges et alimentations eau en PVC de 80 mm compris coudes ;
- réservations pour réseau E.P. en P.V.C. de 80 mm compris coudes ;
- réservation E.R.D.F et téléphone en tuyau annelé diamètre 80 mm aiguillé ;
- dallage B.A. compris hérisson de 15 cm, sable 5 cm, polyane, treillis soudé, forme de béton de granulats lourds 12 cm, finition brute tirée à la règle.

#### 2-4. ÉLÉVATION DU REZ-DE-CHAUSSÉE :

- arase anticapillaire type feutre bitumineux ;
- agglomérés creux de 20 cm hourdés au mortier de ciment pour murs extérieurs et mur de refend ;
- linteau en B.A. Section 20 cm x 20 cm pour mémoire, chaînage formant linteau ;
- pose de coffres-tunnels pour volets roulants ;
- raidisseurs verticaux coulés dans des agglomérés auto-coffrants ;
- chaînage en B.A. formant linteau dosé à 350 kg de ciment.

#### 2-5. ÉLÉVATION ÉTAGE :

- agglomérés creux de 20 cm hourdés au mortier de ciment ;
- rampantages de 20 cm de large.

#### 2-6. FINITIONS :

- enduit ciment de fondation + 2 couches croisées de produit bitumineux (épaisseur totale de 1,5 cm) ;
- dressement de tableaux au mortier hydrofuge sur l'ensemble des baies y compris lucarne ;
- seuil de porte et de porte-fenêtre, nez tiré au fer ;
- appuis de baie saillants à oreilles, rejingot suivant plan de pose des menuiseries.

#### 2-7. AMÉNAGEMENTS EXTÉRIEURS :

Création de terrasses comprenant :

- hérisson de pierres cassées ;
- forme de sable ;
- forme de béton hydrofugé armé d'un treillis soudé finition lissée, y compris façon de pente vers l'extérieur ;
- plus-value pour coffrage extérieur formant bêche de radier.

Piliers de portail en agglomérés de 50 cm x 50 cm x 200 cm. Hauteur comprenant :

- fouille en trou ;
- semelle isolée ;
- piliers en agglomérés y compris raidisseur B.A.
- couronnement en béton hydrofugé finition lissée ;
- enduit monocouche (voir paragraphe 2.8).

**PE 1**

Brevet d'Études Professionnelles	DOSSIER JAOUEN	
Spécialité	ÉPREUVE EP1 : Épreuve d'étude d'un projet de construction	DOSSIER DE BASE
ÉTUDES du BÂTIMENT	ÉPREUVE EP2 : Épreuve de finalisation du dossier, préparation et suivi de réalisation	8/10
Session 2015		

## 2-8. ENDUIT

Enduit monocouche finition grattée type ELIPRAL ou équivalent, protection des angles saillants par des arêtes plastiques aux angles du bâtiment et sur les tableaux de baies, compris brossage, piquage, préparations diverses, grillage d'enduseur sur les bétons apparents...

## 3. CHARPENTE

Tous les bois employés seront de qualité charpente 1<sup>er</sup> choix et seront traités par un produit fongicide et insecticide.

Partie habitation et garage :

- pannes sablières en 150 mm x 50 mm y compris scellement et chanfrein ;
- linçoir 200 mm x 75 mm en reprise des fermettes au niveau avancées séjour, et chambre 3, compris sabots métalliques pour fixation au chaînage B.A ;
- fermettes 200 mm x 38 mm posées tous les 0,48 m d'entraxe constituées de 2 arbalétriers, 1 entrain, 2 jambes de force à 1,00 m de hauteur ;
- faîtières en 200 mm x 38 mm ;
- arêtiers et noues en 200 mm x 38 mm ;
- auvent d'entrée comprenant :
  - 2 poteaux en bois exotique jaune à vernir section 15 cm x 15 cm hauteur 2,60 m,
  - 2 sabots métalliques en pied de poteau,
  - ossature en chevrons de 100 mm x 38 mm comprenant entrain, arbalétriers, faitage, noue et arêtier,
- chevrons de rive ;
- planche d'égout section 115 mm x 19 mm ;
- volige en pin du pays de 18 mm épaisseur ;
- cache moineaux en P.V.C. blanc compris profilé de finition. Compris auvent d'entrée ;
- étrésolement ;
- bridage pour trappe d'accès aux combles.

## 4. COUVERTURE

Ardoise et zinguerie partie habitation et garage :

- fourniture et pose au crochet inox, d'ardoises d'Espagne 1<sup>er</sup> choix ;
- pente 36° = 72,6 % sur l'ensemble de la construction ;
- pente 30° = 57,7 % sur la partie chambre 3 ;
- fourniture et pose d'une sous-toiture type FEL'X ou équivalent sur la partie chambre ;
- faitage en terre cuite brune posé au mortier bâtard ;
- pénétration de faitage en plomb ;
- habillage de planche d'égout en ardoises posées au clou cuivre ;
- gouttière plate en zinc plombaginé y compris bande d'égout ;
- naissances ;
- talons soudés ou renvois d'eau et retours d'équerre ;
- fourniture et pose de crapaudines ;
- fourniture et pose de chatières en zinc plombaginé pour ventilation de toit ;
- rive en bardelis d'ardoise ;
- fourniture et pose de chapeau de ventilation de VMC ;
- fourniture et pose de chapeau PVC de 100 mm pour ventilation de chutes.

## 5. MENUISERIES EXTÉRIEURES :

Coffres de volets roulants formant linteaux avec tambours, treuils et tabliers incorporés - Pose du coffre au lot maçonnerie. Coulisses et lame finale teinte RAL dito menuiseries extérieures. Compris pose des coulisses et sous face PVC. Tablier PVC blanc.

Commande électrique compris centralisation radio. Fourniture du bouton de commande au lot électricité.

- garage 80 cm x 200 cm ;
- cuisine un ensemble formant l'angle et comprenant :
  - 79 cm x 105 cm ;
  - 216 cm x 105 cm ;
- repas sud 150 cm x 215 cm ;
- séjour 100 cm x 155 cm ;
  - 250 cm x 215 cm ;
- ch.2 et ch.1 200 cm x 215 cm ;
- salle de bains 100 cm x 115 cm ;
- ch. 3 120 cm x 135 cm ;
- salle d'eau 100 cm x 115 cm ;
- W.C. et cellier 80 cm x 115 cm ;
- entrée 140 cm x 215 cm ;
- repas nord 200 cm x 115 cm.

Menuiseries en alu laqué BLANC à rupture de pont thermique, tapée de 160 mm.

Porte d'entrée de 140 cm x 215 cm du type tiercée avec tapée VR de 160 mm :

- 1 ouvrant de 90 cm x 215 cm à frises droites verticales, serrure automatique à 3 points ;
- 1 châssis fixe vitré de 50 cm x 215 cm.

Garage :

- porte de service à frises droites verticales de 80 cm x 200 cm sans tapée pose en applique.

Cuisine :

- 1 ensemble avec TVR formant l'angle de la cuisine et comprenant châssis fixe de 79 cm x 105 cm, poteau d'angle de 16 cm x 16 cm x 105 cm hauteur châssis oscillo-battant 1 vantail avec TVR de 216 cm x 105 cm hauteur.

Repas sud :

- châssis à galandage de 150 cm x 215 cm avec 1 vantail avec montant central et 2 petits bois horizontaux coulissant latéralement sur 1 côté.

**PE 2**

Brevet d'Études Professionnelles	DOSSIER JAOUEN	
Spécialité	ÉPREUVE EP1 : Épreuve d'étude d'un projet de construction	DOSSIER DE BASE
ÉTUDES du BÂTIMENT	ÉPREUVE EP2 : Épreuve de finalisation du dossier, préparation et suivi de réalisation	
Session 2015		9/10

Séjour :

- châssis fixe avec TVR de 100 cm x 155 cm.

Séjour :

- coulissant à galandage de 250 cm x 215 cm avec TVR 2 vantaux.

Ch.2 et ch.1 :

- coulissant 2 vantaux avec TVR de 200 cm x 215 cm.

Salle de bains et salle d'eau :

- châssis oscillo-battant 1 vantail avec TVR de 100 cm x 115 cm.

W.C. :

- châssis oscillo-battant 1 vantail avec TVR de 80 cm x 115 cm avec vitrage granité type G 200.

Repas nord :

- ouvrant à la française 2 vantaux avec TVR de 200 cm x 115 cm.

Cellier :

- châssis oscillo-battant 1 vantail avec TVR de 80 cm x 115 cm avec vitrage clair.

Porte de garage sectionnelle de 3,00 m x 2,00 m

- panneaux de porte à double paroi injectés de mousse polyuréthane, finition lambrissée horizontale Wood grain ;
- type LPU 30 à double paroi de chez Hörmann ou équivalent.

## 6. MENUISERIES INTÉRIEURES

### 6-1. R-D-C.

Portes :

- bloc porte postformée à 3 panneaux avec traverse droite de 73 cm x 204 cm hauteur :
  - type LM 14 prépeint ou équivalent ;
  - serrure à décondamnation automatique.

Sur W.C. salle d'eau, salle de bains :

- fourniture et pose d'une huisserie en sapin de 70 mm x 60 mm formant baie libre de 73 cm x 204 cm hauteur, couvre-joints de 30 mm x 6 mm aux 2 faces.

Sur dressing :

- bloc porte postformée à 3 panneaux avec traverse droite 83 cm x 204 cm hauteur

Sur Ch.1, Ch.2, Ch.3, cellier.

- bloc porte iso thermique postformée à 3 panneaux avec traverse droite de 83 cm x 204 cm hauteur Type LM 14 ou équivalent.

Sur cellier/garage ;

- fourniture et pose d'une huisserie en sapin de 70 mm x 60 mm formant baie libre de 140 cm x 204 cm hauteur, couvre-joints de 30 mm x 6 mm aux 2 faces.

Sur hall/séjour :

Divers :

- fourniture et pose de couvre-joints champ plat en sapin à peindre de 30 mm x 6 mm ;
- trappe d'accès aux combles en C.P. de 20 mm compris bridage et couvre-joint, compris collage d'une isolation rigide type polystyrène de 8 cm d'épaisseur, dimensions 118 cm x 58 cm ;
- fourniture et pose d'une échelle escamotable avec marches en hêtre massif, limon en pin ;
- façades et aménagements de placard : à la charge du maître d'ouvrage.

Parquet :

- fourniture et pose d'une sous-couche phaltext de 10 mm ou équivalent ; sur Ch.1, Ch.2, Ch.3, compris placard et dressing ;
- fourniture et pose de parquet flottant type chêne nature ou équivalent, 2 frises mat dimensions : 2200 mm x 139 mm x 15 mm,
  - plinthe replaquée 80 mm x 14 mm à bord rond plaquage dito parquet,
  - barres de seuil replaquée pour porte de 73 cm ou 83 cm,
  - arrêtoir de porte.

## 6-2. ÉTAGE

Grenier :

- fourniture et pose vissée de dalles agglo type CTBH de 19 mm, compris passage de la trappe d'accès aux combles.

## 7. ISOLATION

R.D.C :

- fourniture et pose de Panolaine GR ou équivalent de 100 mm, compris système PB FIX en isolation de la partie maçonnée ;
- fourniture et pose déroulée de laine de verre de 180 mm par vapeur KRAFT sur les entrants des fermettes en partie horizontale ;
- fourniture et pose déroulée de laine de verre de 80 mm sans pare-vapeur. Pose croisée sur les entrants en 2<sup>ème</sup> couche.

## 8. PLÂTRERIE TRADITIONNELLE

R.D.C.

- cloisons de doublage en briques 4 cm, enduites une face ;
- cloisons de distribution en 5 cm enduites 2 faces ;
- enduit plâtre sur perfolplaques suspendues,
  - suspentes de 10 cm fixées aux fermettes espacées de 50 cm,
  - baguettes d'angles en PVC ;
- bandes PHALTEX de 10 mm ou équivalent ;
- formation d'une cabine de douche.

**PE 3**

Brevet d'Études Professionnelles	DOSSIER JAOUEN	
Spécialité	ÉPREUVE EP1 : Épreuve d'étude d'un projet de construction	DOSSIER DE BASE
ÉTUDES du BÂTIMENT	ÉPREUVE EP2 : Épreuve de finalisation du dossier, préparation et suivi de réalisation	
Session 2015		10/10