



**LE RÉSEAU DE CRÉATION
ET D'ACCOMPAGNEMENT PÉDAGOGIQUES**

**Ce document a été mis en ligne par le Canopé de l'académie de Montpellier
pour la Base Nationale des Sujets d'Examens de l'enseignement professionnel.**

Ce fichier numérique ne peut être reproduit, représenté, adapté ou traduit sans autorisation.

Brevet d'Etudes Professionnelles

AMENAGEMENT - FINITION

Session 2015

EP1 : Préparation de travaux

Durée : 3 Heures

Coefficient : 4

DOSSIER TECHNIQUE

SOMMAIRE

Page de garde	D.T. 1 / 9
Présentation du Projet - Extrait du C.C.T.P. Lots n°1 - n°4 - n°7	D.T. 2 / 9
Extrait du C.C.T.P. Lots n°8 - n°9	D.T. 3 / 9
Façade SUD - Façade NORD	D.T. 4 / 9
Façade OUEST sur rue - Façade EST	D.T. 5 / 9
Plan de MASSE	D.T. 6 / 9
Plan du REZ - DE - CHAUSSEE	D.T. 7 / 9
Plan de l'ETAGE	D.T. 8 / 9
Coupe A - A / Coupe B - B	D.T. 9 / 9

BEP AMENAGEMENT - FINITION	Code :	Session 2015	DOSSIER TECHNIQUE
EPREUVE EP1 - PRÉPARATION DE TRAVAUX	Durée : 3H00	Coefficient : 4	D.T. 1 / 9

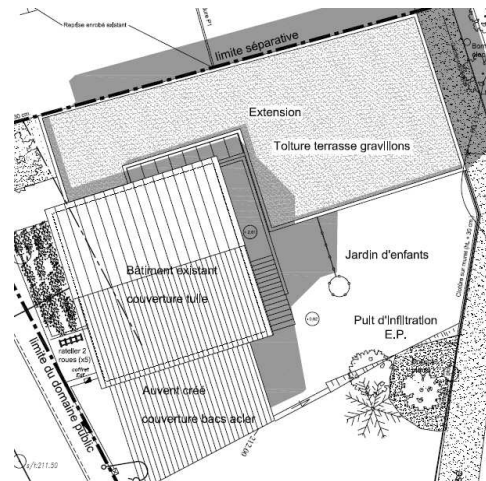
PRESENTATION DU PROJET

Projet : Aménagement et Extension d'une maison d'habitation en Espace pour l'Enfance et la Jeunesse

Maîtrise d'ouvrage : MAIRIE DE SAINT- GERMAIN AU MONT D'OR (69)

Cet espace pour l'enfance et la jeunesse est un Etablissement Recevant du Public (E.R.P.) de 5^{ème} catégorie.

Le projet se divise en 2 parties : une réhabilitation de l'ancienne maison et la construction d'une extension.



*RDC : Rez - de - Chaussée.

EXTRAIT DU C.C.T.P.

Lot n° 1 : MAÇONNERIE

Dallage : Dallage en béton armé de 0,15 m d'épaisseur ; dessus surfacé soigné, recevant une chape de 6 cm sur isolant avec une finition lissée.

Localisation : Dallage de l'extension.

Mur porteur en béton banché : Béton armé banché de 0,16 m d'épaisseur, les faces vues auront une finition soignée.

Localisation : Les murs de façades et refend en superstructure de l'extension.

Plancher dalle pleine en béton armé : Plancher en béton armé coffré, avec une finition soignée.

Localisation : Dalle à reconstruire sur RDC existant pour palier d'arrivée de l'escalier, plancher haut du RDC sur extension avec débords pour auvents.

Lot n° 4 : MENUISERIE EXTERIEURE ET INTERIEURE BOIS

Menuiseries extérieures : Fenêtres, portes-fenêtres, châssis ou ensembles menuisés en bois naturellement durable de classe 3.

Menuiseries intérieures : Bâti bois, ouvrants à parements en fibres de bois isoplane finition à peindre, âme pleine, parement qualité extra dure, d'épaisseur 40 mm et de hauteur 2,04 m.

Plinthe : Plinthe en sapin qualité 1^{er} choix, rabotée 4 faces, rive supérieure. Sur la face côté mur, couche d'impression hydrofuge avant pose.

Localisation : En périphérie des locaux revêtus en sol souple, en raccords à l'étage existant sur cloisons neuves.

Lot n° 7 : DOUBLAGE - CLOISONS - PLAFONDS

Doublage plâtre et isolant : Doublage de mur réalisé par complexe d'isolation intérieure, constitué d'une âme isolante collée sur plaque de plâtre, les arêtes seront dressées et protégées par une arête métallique.

* Parement en plaques hydrofuges dans les locaux humides classés EB + (sanitaires, toilettes).

* Complexe isolant thermique comprenant une âme isolante en polystyrène de 140 mm d'épaisseur et une plaque de plâtre de 13 mm (Résistance thermique R = 4,38 m² K/W).

Localisation : Doublage des murs de façades de l'extension, mur de façade nord existant sur hall de l'extension.

Doublage plaque de plâtre sur ossature métallique :

- Ossature métallique constituée de rails et montants en acier galvanisé, épaisseur minimale 6/10^{ème}.

- Parements en plaque de plâtre.

- Isolant fibre minérale en panneaux semi - rigides, de laine de verre ou de roche disposée entre les montants.

- Parement en plaques hydrofuges dans les locaux humides (sanitaires).

Localisation :

a) Doublage sans isolant : poteau, murs refends existants conservés au RDC de la maison.

b) Doublage avec isolant sans pare - vapeur de 4,5 cm d'épaisseur, sur murs de façades du RDC de la maison, en complément de l'isolation extérieure.

Cloisons plaque de plâtre sur ossature métallique :

- Cloison de 98 / 48 mm à parement double plaque de 13 mm d'épaisseur sans isolant , CF 1 H (EI 60).

- Ossature métallique constituée de rails et montants en acier galvanisé, épaisseur minimale 6/10^{ème}.

- Parements en plaque de plâtre.

- Isolation minérale en panneaux semi - rigides, de laine de verre ou de roche disposée entre les montants. Épaisseur 45 mm.

- Parement en plaques hydrofuges dans les locaux humides (sanitaires, toilettes).

Conforme aux règles de mise en œuvre du D.T.U. 25.41.

Localisation :

. Cloisons de distribution de l'ensemble des locaux de l'extension.

. Cloison à créer entre office et cage d'escalier, cloisons en reprise au droit du plancher reconstruit, à l'étage de la maison.

Plafond acoustique plaque de plâtre :

Plafond type plaques de plâtre sur ossature, comprenant :

- Ossature par fourrures ou montants en acier galvanisé, épaisseur minimale 6/10^{ème}, fixée au support plancher béton par l'intermédiaire de suspentes.

- Matelas de fibre minérale en laine de verre ou laine de roche, le cas échéant.

- Plaques de plâtre fixées perpendiculairement à l'ossature.

Localisation : Existant et extension : bureaux, salles 1 et 2, salon, foyer jeunes.

BEP AMENAGEMENT - FINITION	Code :	Session 2015	DOSSIER TECHNIQUE
EPREUVE EP1 - PRÉPARATION DE TRAVAUX	Durée : 3H00	Coefficient : 4	D.T. 2 / 9

Lot n° 8 : CARRELAGE - SOLS SOUPLES

Revêtement carrelage en grès collé : Nettoyage du sol, ragréage des manques. Pose de carrelage au mortier colle, joints au mortier.

- Carreaux en grès cérame, format 40 x 40 cm.

Classement UPEC : U4 P4 E3 C2.

- Support chape dans l'extension, dallage dans l'existant.

Localisation : Sanitaires, toilettes enfants, office.

Ragréage des sols : Ragréage réalisé avec un produit auto - lissant à base de liants hydrauliques, de charges minérales et de résines, et armé de fibres, afin d'obtenir une surface absolument lisse, à haute résistance mécaniques et une souplesse élevée.

Application sur primaire d'adhérence, bande de désolidarisation en périphérie.

Épaisseur minimale du ragréage : 10 mm en tout point.

Consommation minimale : 1,5 kg / m² et mm d'épaisseur.

Produit faisant l'objet d'un avis technique favorable du CSTB assorti d'un classement "P3".

- Nettoyage, dépoussiérage, enlèvement des traces de corps gras au détergent avec rinçages et séchage.

- Piquage des parties non adhérentes.

- Coulage d'un mortier de ciment avec adjonction de résines d'accrochage pour rattraper le niveau.

Localisation : Sur dallage existant au RDC de la maison.

Enduit de sol : Enduit de sol réalisé avec un produit "prêt à l'emploi", faisant l'objet d'un avis technique assorti d'un classement "P".

- Classement P3, épaisseur minimale 3 mm.

Localisation : Les locaux revêtus en sol souple.

Revêtement linoléum en lés : Fourniture et pose collée d'un revêtement en linoléum naturel, en lés de 2 m de largeur, revêtement calandré en deux couches sur un support toile.

- Sous - couche d'interposition anti - remontée d'humidité sur dallage de la maison existante.

Propriétés électrostatique, antistatique - classe 1.

Classement UPEC : U4 P3 E1/2 C2.

Réaction au feu : Cfl - s1 (M3).

A) Revêtement linoléum acoustique sur armature en toile polyester renforcée d'une mousse polyoléfine.

Efficacité acoustique : DLw = 18 dB.

Épaisseur totale 3,50 mm.

Localisation : Salles 1 et 2.

B) Revêtement en lés de 2,00 m de largeur.

Efficacité acoustique : DLw = 7 dB.

Épaisseur totale 2,5 mm.

Localisation : Hall, dégagement, bureaux, foyer jeunes.

Barre de seuil : Barre en aluminium poli, profil semi bombée.

Localisation : Au droit des passages entre revêtement carrelage et sol souple.

Lot n° 9 : PEINTURE - FAIENCE

Revêtement vertical en faïence : Revêtement en faïence. Pose à joints droits de 2 mm au mortier colle. Jointoiement au ciment blanc.

Format 15 x 15 cm. Choix de coloris unis avec calepinage.

Localisation :

. En périphérie des locaux sanitaires, toilettes enfants, hauteur sous plafond, compris habillage de socle de bac à douche.

. Paroi d'adossement d'évier et plan de travail office compris retours, hauteur 60 cm.

Sous couche d'étanchéité :

- La préparation du support par nettoyage, dépoussiérage, enlèvement des traces de corps gras au détergent avec rinçages et séchage.

- La réalisation d'une protection à l'eau à base de résines synthétiques avec primaire d'imprégnation, application du système à deux couches croisées au rouleau laine, bande de pontage marouflée, à raison de 500 g / m² / couche. Épaisseur minimale du film sec : 1 mm.

- Système de Protection à l'Eau sous Carrelage - SPEC.

Localisation : Toilettes enfants : au sol sous bac à douche et sur parois en périphérie de bac à douche sous le revêtement faïence et dans la hauteur du bac.

Enduit pelliculaire

- Fonds neufs intérieurs, support béton brut de décoffrage, enduit ciment, etc...

- Brossage.

- Rebouchage des joints de banches, trous, etc...

- Enduit garnissant (épaisseur entre 1 et 2 mm).

- Consommation de 1 à 1,5 kg au m².

Localisation : Les plafonds et parois en béton ou maçonnerie apparents, recevant un revêtement au présent lot.

Peinture acrylique en plafond : Support neuf et ancien. Peinture mate à base de résines acryliques en dispersion aqueuse. Application en deux couches sur impression. Exécution au rouleau ou à la brosse selon support. **Qualité de finition : B.**

Localisation : Les plafonds en plaque de plâtre et sous - face de dalle béton dans la maison existante au RDC et l'extension, compris sous - face et limon de l'escalier créé, hors rangement et local chaudière sous escalier extérieur.

Peinture acrylique sur mur : Support neuf et ancien. Peinture à base de résines acryliques en dispersion aqueuse. Application en deux couches sur impression ou primaire d'adhérence.

Exécution au rouleau, à la brosse ou au pistolet.

Aspect satiné. **Qualité de finition : B.**

Coloris au choix de l'Architecte. Possibilité de plusieurs teintes par salle.

Localisation : Sur toutes parois en périphérie des locaux de l'extension et de la maison au RDC, sauf rangement et local chaudière sous escalier, hors revêtement faïence. Reprises sur cloisons neuves à l'étage existant.

Peinture sur boiserie : Décapage, lessivage des supports anciens. Brossage, époussetage, impression, rebouchage, enduit non repassé, ponçage à sec, couche intermédiaire, couche de finition. Aspect possible : satiné.

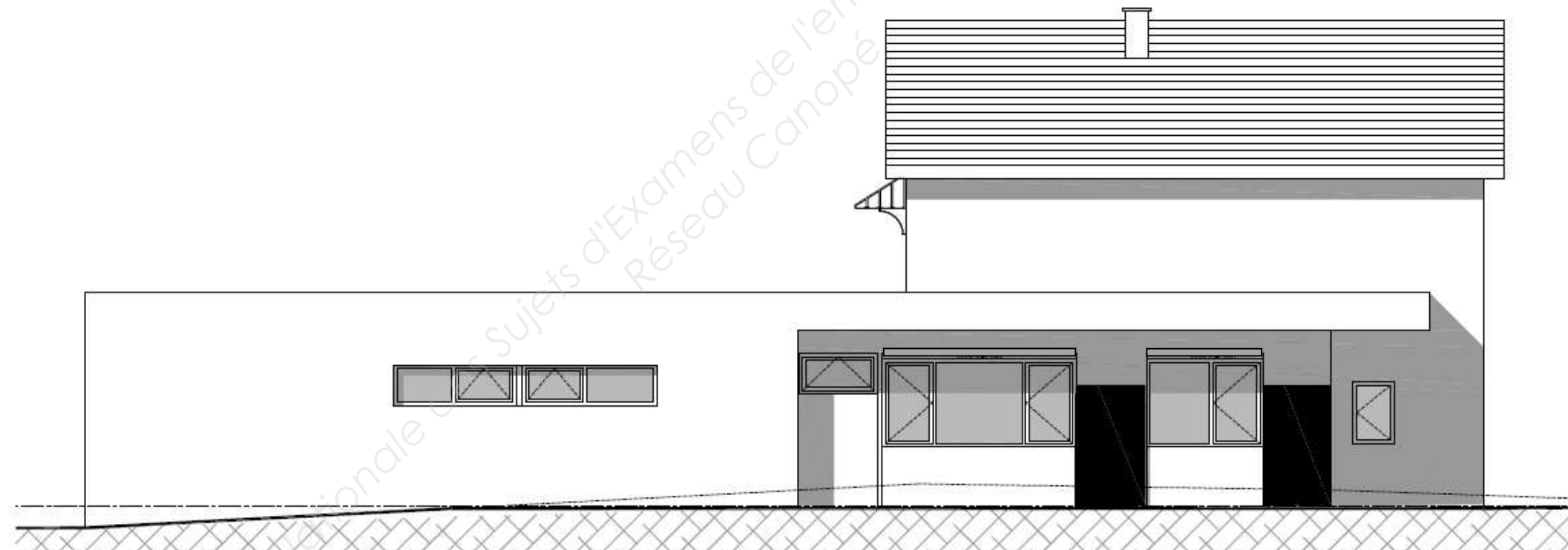
- Finition peinture acrylique microporeuse satinée en phase aqueuse.

Localisation : Face intérieure des blocs - portes, plinthes.

BEP AMENAGEMENT - FINITION	Code :	Session 2015	DOSSIER TECHNIQUE
EPREUVE EP1 - PRÉPARATION DE TRAVAUX	Durée : 3H00	Coefficient : 4	D.T. 3 / 9

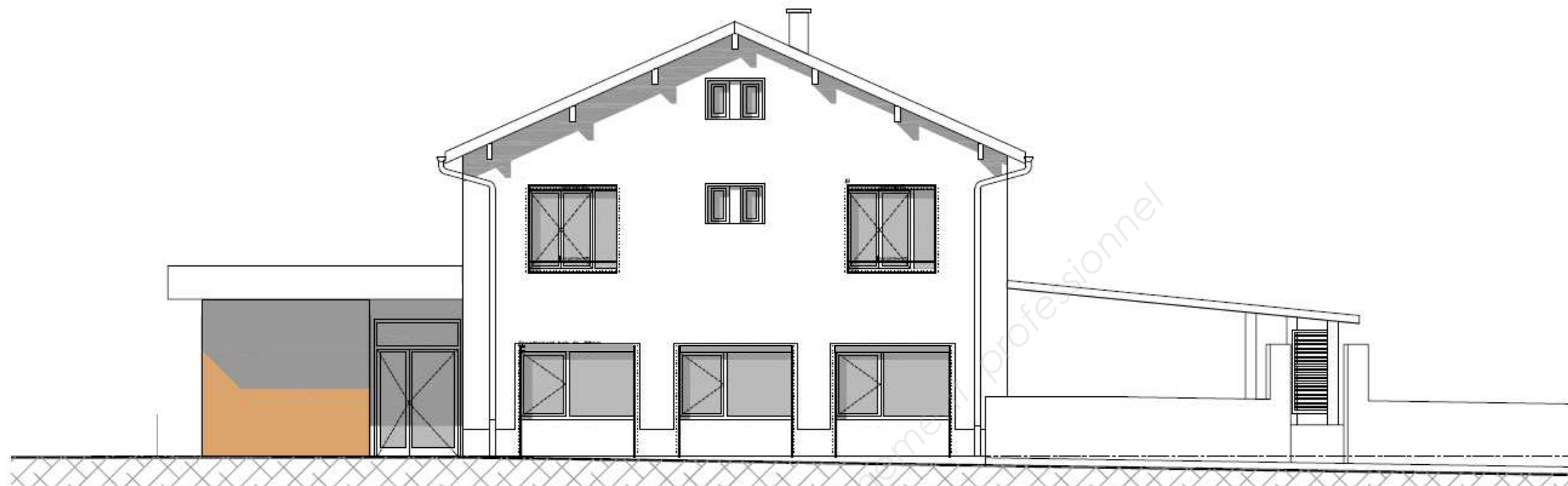


Façade SUD

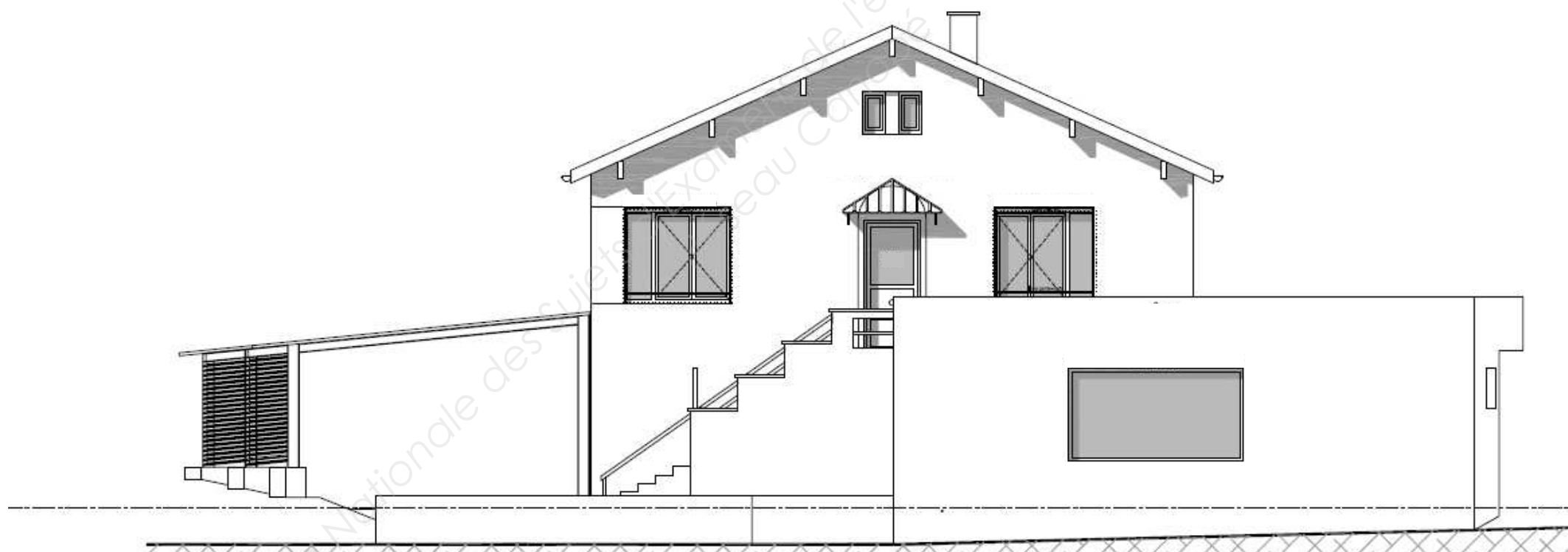


Façade NORD

BEP AMENAGEMENT - FINITION	Code :	Session 2015	DOSSIER TECHNIQUE
EPREUVE EP1 - PRÉPARATION DE TRAVAUX	Durée : 3H00	Coefficient : 4	D.T. 4 / 9



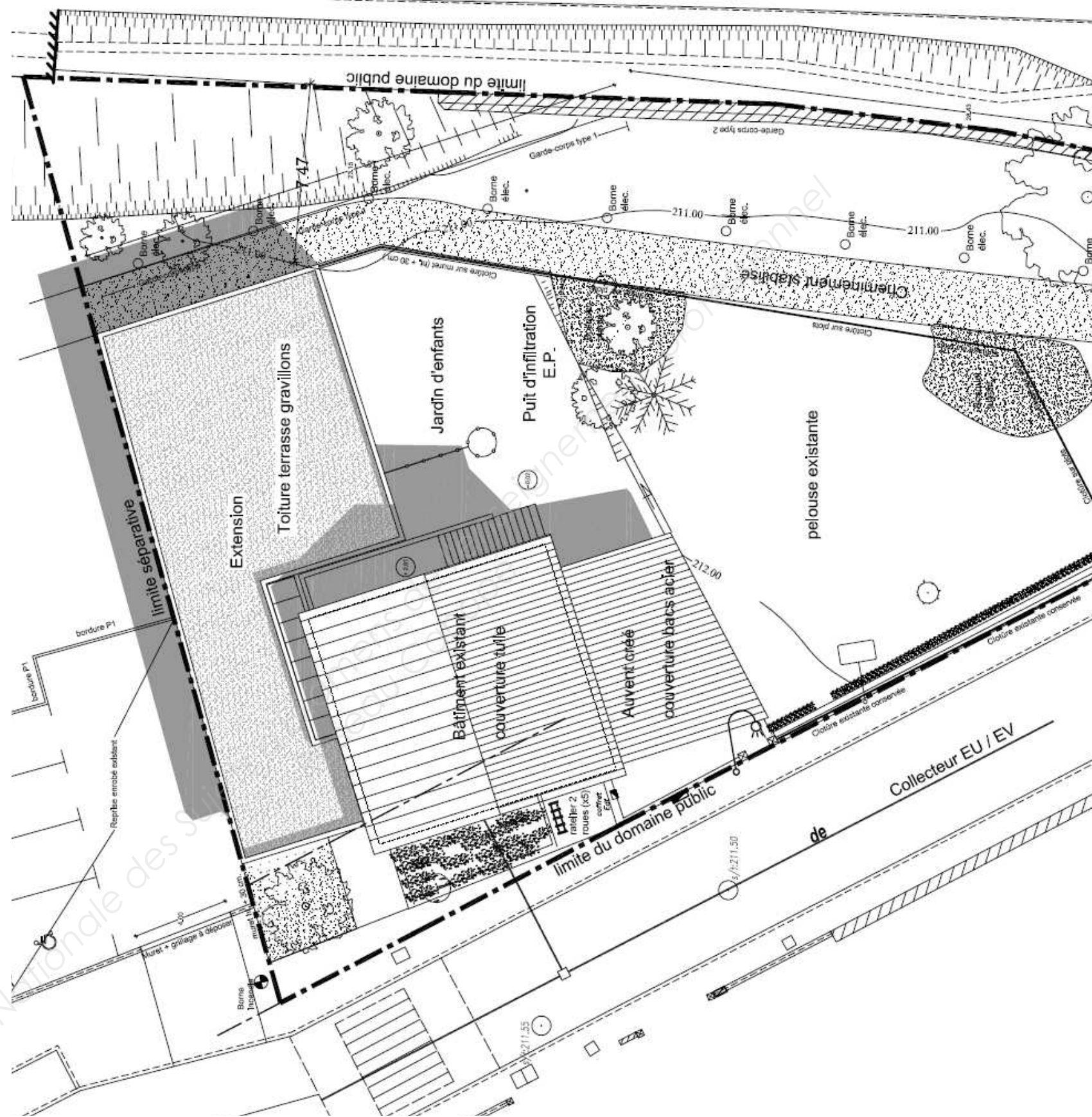
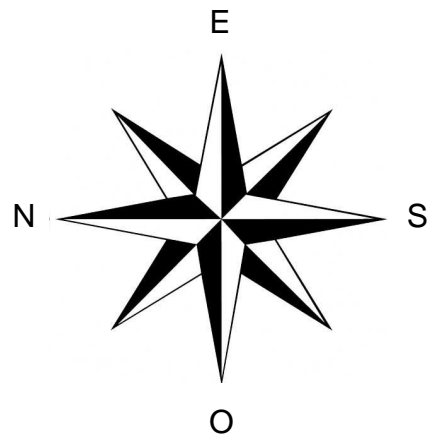
Façade OUEST sur rue



Façade EST

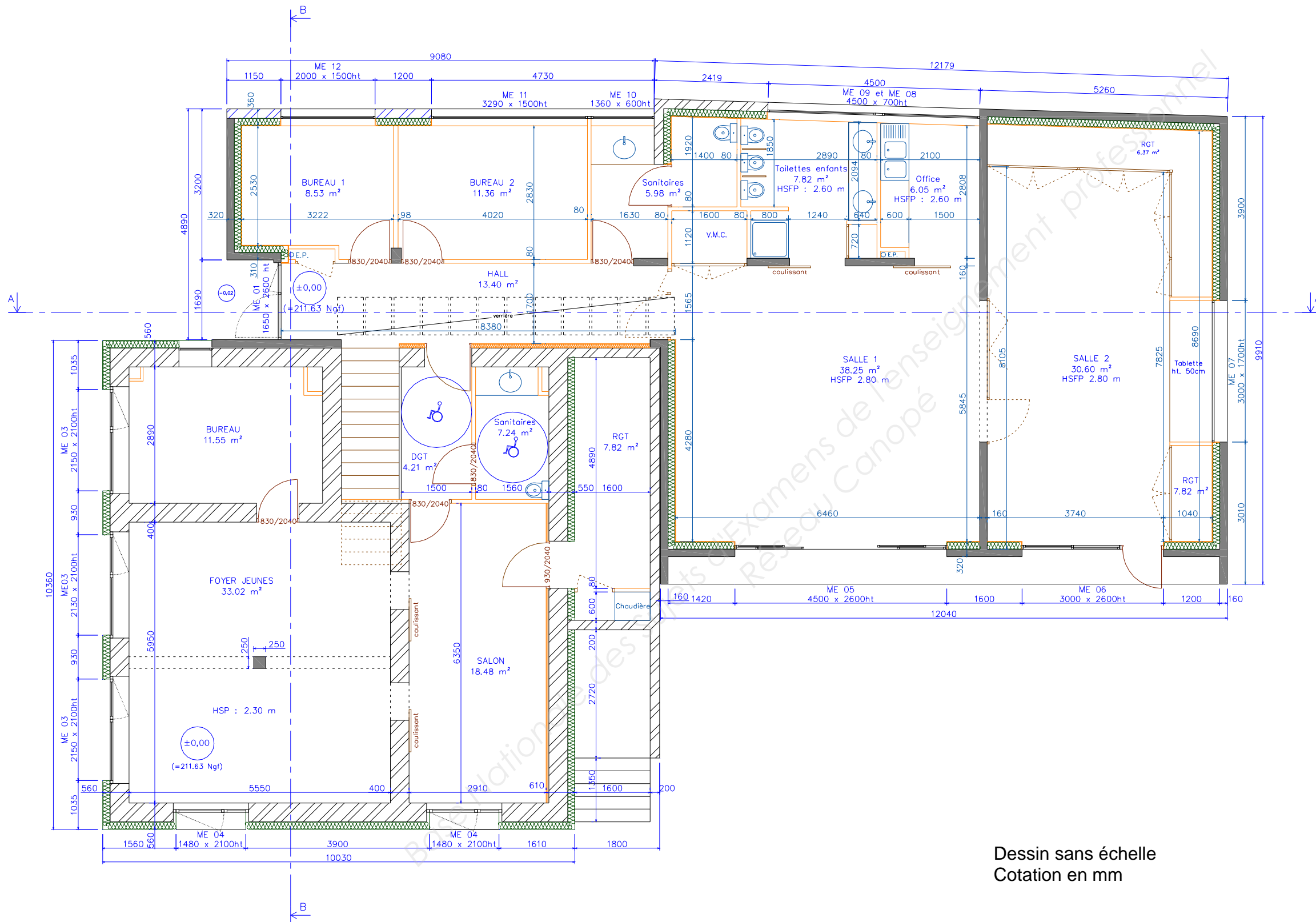
BEP AMENAGEMENT - FINITION	Code :	Session 2015	DOSSIER TECHNIQUE
EPREUVE EP1 - PRÉPARATION DE TRAVAUX	Durée : 3H00	Coefficient : 4	D.T. 5 / 9

Plan de MASSE



BEP AMENAGEMENT - FINITION	Code :	Session 2015	DOSSIER TECHNIQUE
EPREUVE EP1 - PRÉPARATION DE TRAVAUX	Durée : 3H00	Coefficient : 4	D.T. 6 / 9

Plan du REZ - DE - CHAUSSEE



Dessin sans échelle
Cotation en mm

BEP AMENAGEMENT - FINITION

Code :

Session 2015

DOSSIER TECHNIQUE

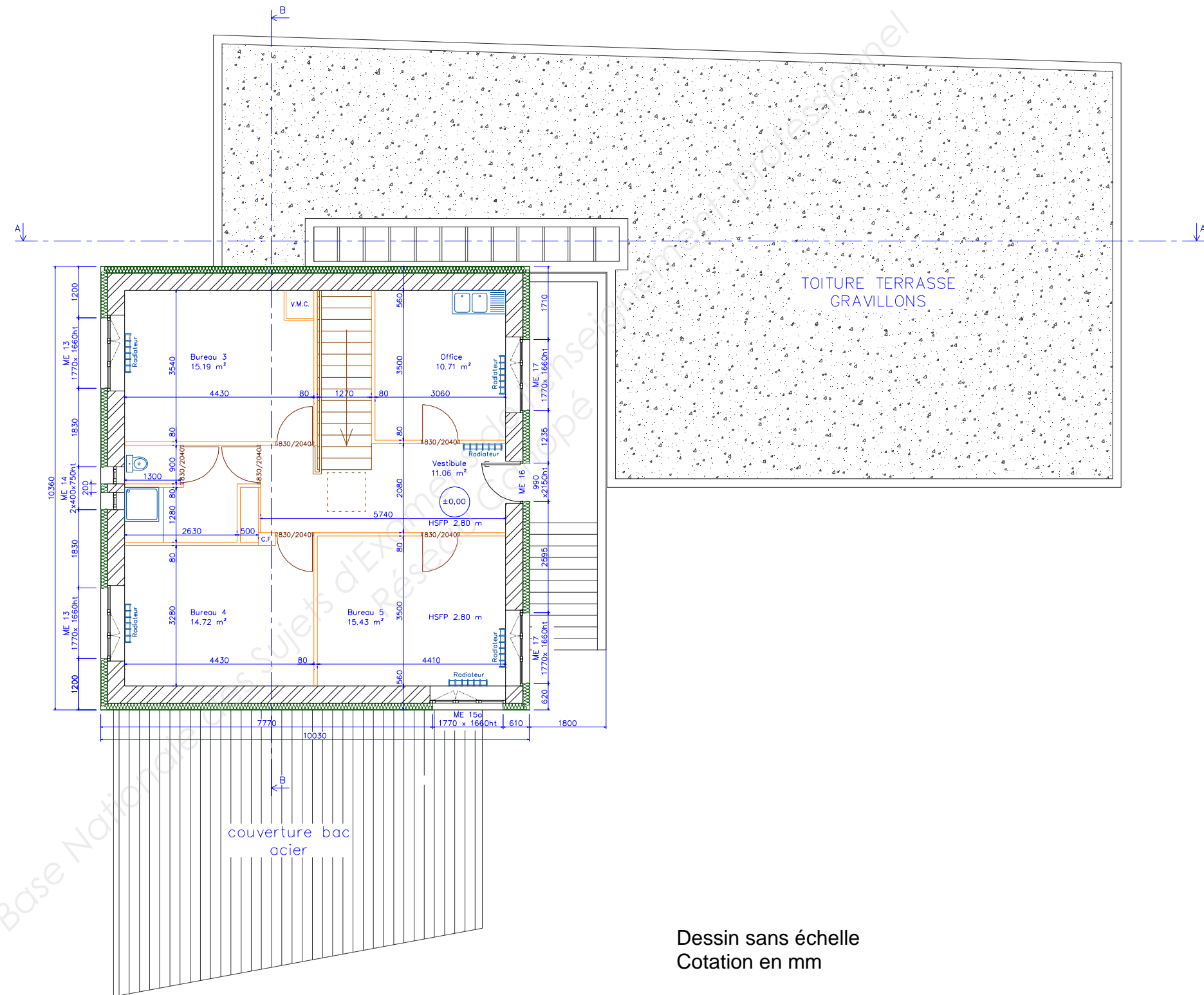
EPREUVE EP1 - PRÉPARATION DE TRAVAUX

Durée : 3H00

Coefficient : 4

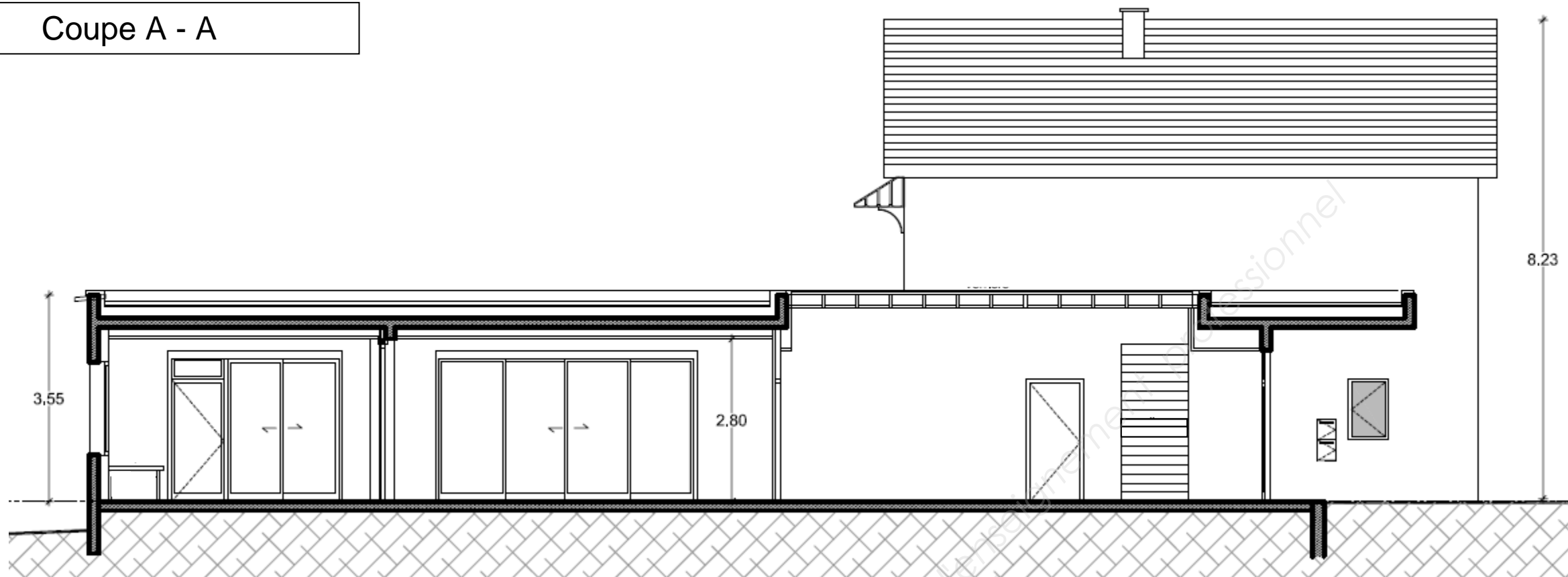
D.T. 7 / 9

Plan de l'ETAGE

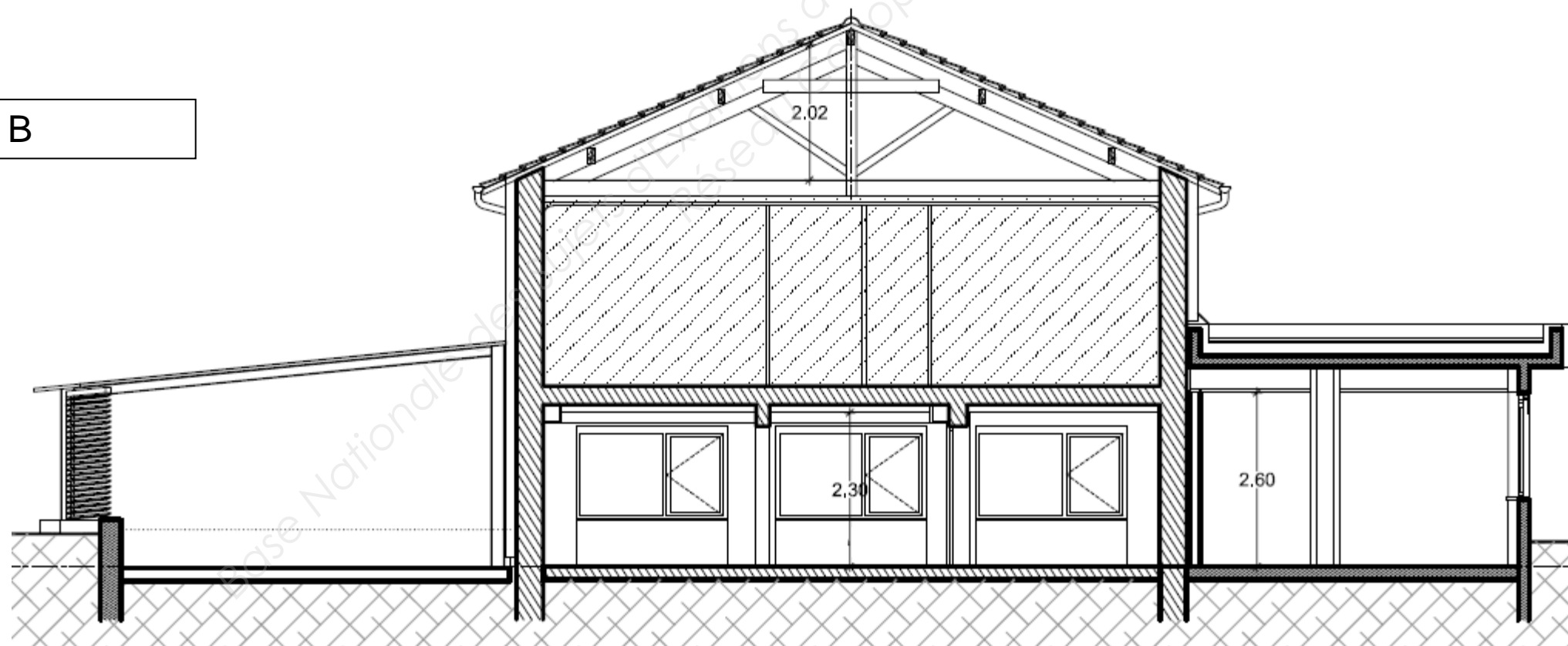


BEP AMENAGEMENT - FINITION	Code :	Session 2015	DOSSIER TECHNIQUE
EPREUVE EP1 - PRÉPARATION DE TRAVAUX	Durée : 3H00	Coefficient : 4	D.T. 8 / 9

Coupe A - A



Coupe B - B



BEP AMENAGEMENT - FINITION

Code :

Session 2015

DOSSIER TECHNIQUE

EPREUVE EP1 - PRÉPARATION DE TRAVAUX

Durée : 3H00

Coefficient : 4

D.T. 9 / 9