



**LE RÉSEAU DE CRÉATION
ET D'ACCOMPAGNEMENT PÉDAGOGIQUES**

**Ce document a été mis en ligne par le Canopé de l'académie de Montpellier
pour la Base Nationale des Sujets d'Examens de l'enseignement professionnel.**

Ce fichier numérique ne peut être reproduit, représenté, adapté ou traduit sans autorisation.

Brevet d'Etudes Professionnelles

AMENAGEMENT - FINITION

Session 2015

EP2 : Mise en œuvre

Durée : 16 Heures

SUJET

Coefficient : 8

Durée de l'épreuve : 16 H (1^{ère} Journée : 7 H ~ 2^{ème} Journée : 7 H ~ 3^{ème} Journée : 2 H).

SOMMAIRE

Page de garde	S. 1 / 6
Le plan du poste de travail - Partie 1	S. 2 / 6
Le descriptif du travail demandé - Partie 1	S. 2 / 6
Le plan du poste de travail - Partie 2	S. 3 / 6
Le descriptif du travail demandé - Partie 2	S. 3 / 6
La fiche contrat - Evaluation	S. 4 / 6 et S. 5 / 6
Déroulement de l'épreuve	S. 6 / 6

BEP AMENAGEMENT - FINITION

Code :

Session 2015

SUJET

EPREUVE EP2 – MISE EN OEUVRE

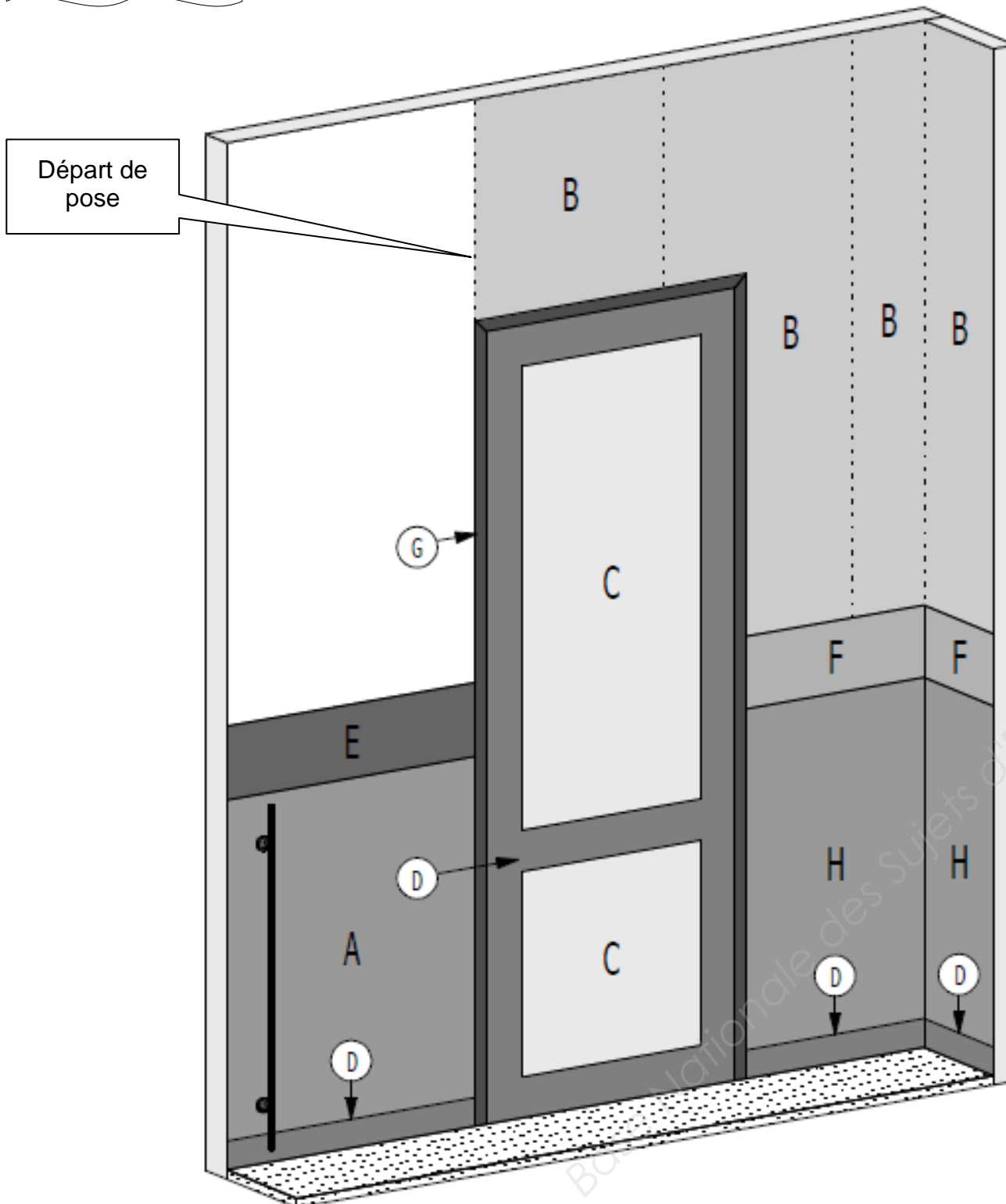
Durée : 16H00

Coefficient : 8

S. 1 / 6

Plan du poste de travail

Partie 1



Descriptif du travail demandé

Compétences	Repères	Tâches à réaliser
C3.8 C3.7.2 C3.7.5	A	Coller un revêtement à peindre. Effectuer les coupes nécessaires pour le passage de tuyau. Rechercher une teinte identique au papier peint. Appliquer 2 couches de peinture satinée en phase aqueuse.
C3.8	B	Coller un papier peint à raccord sauté. ★ <i>Départ de la pose dans l'alignement du champlat.</i>
C3.7.5	C	Appliquer un produit à effet décoratif en qualité de finition A. ★ <i>Bande cache autorisée.</i>
C3.7.2 C3.7.5	D	Rechercher une teinte en harmonie avec le papier peint. Appliquer 2 couches de peinture satinée en phase aqueuse en finition B.
C3.8 C3.7.2 C3.7.5	E	Coller une frise à peindre. Rechercher une teinte identique au papier peint. Appliquer 2 couches de peinture satinée en phase aqueuse en qualité de finition B.
C3.8	F	Coller une frise papier.
C3.7.2 C3.7.5	G	Rechercher une teinte en harmonie avec le papier peint. Appliquer 2 couches de peinture satinée en phase aqueuse.
C3.8.5	H	Poser un revêtement mural PVC. Passer l'angle rentrant.

BEP AMENAGEMENT - FINITION

Code :

Session 2015

SUJET

EPREUVE EP2 – MISE EN OEUVRE

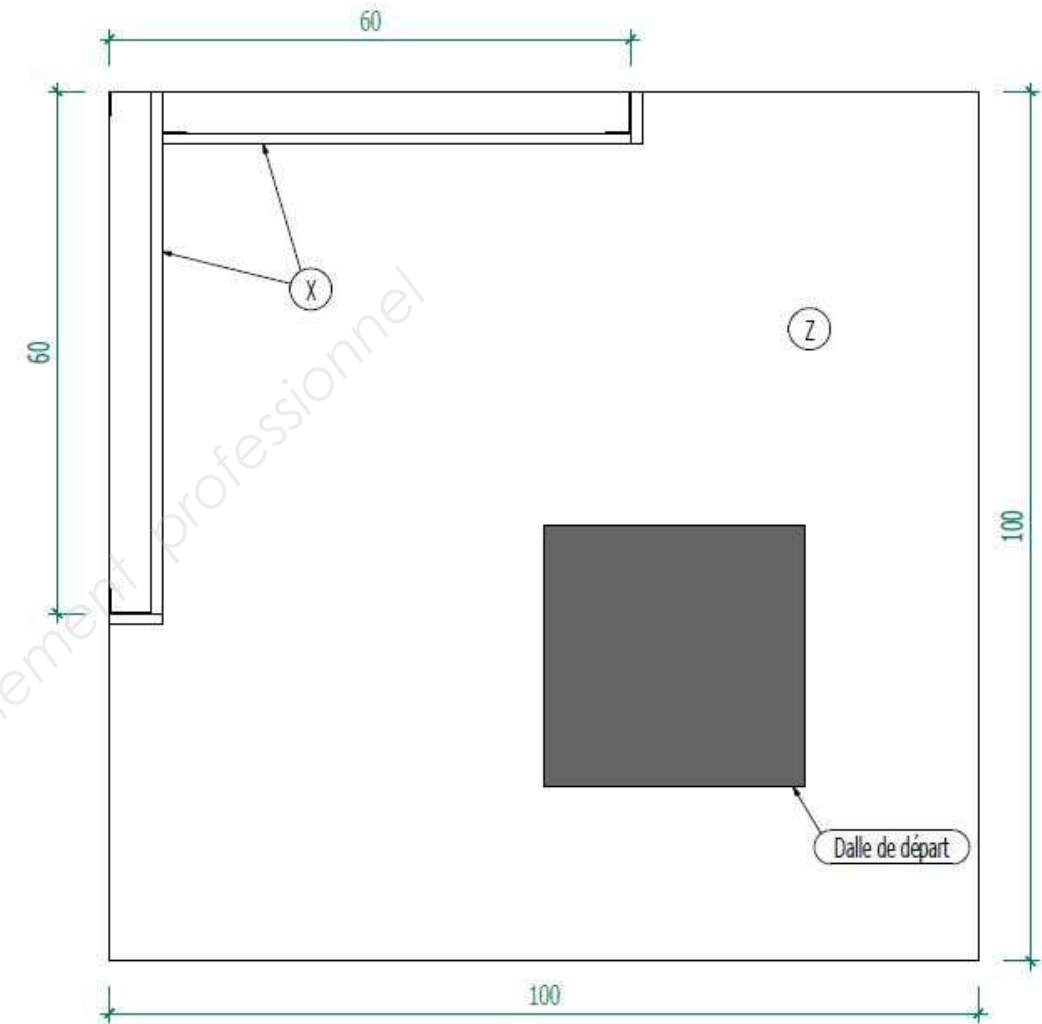
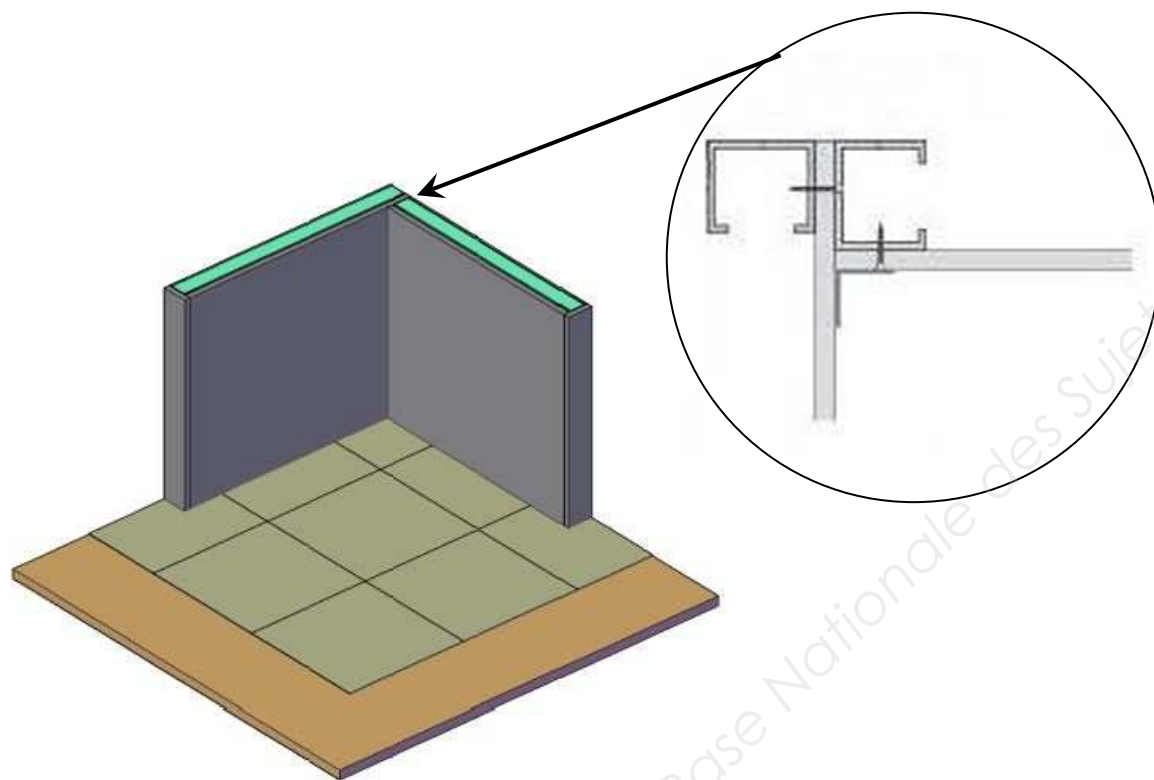
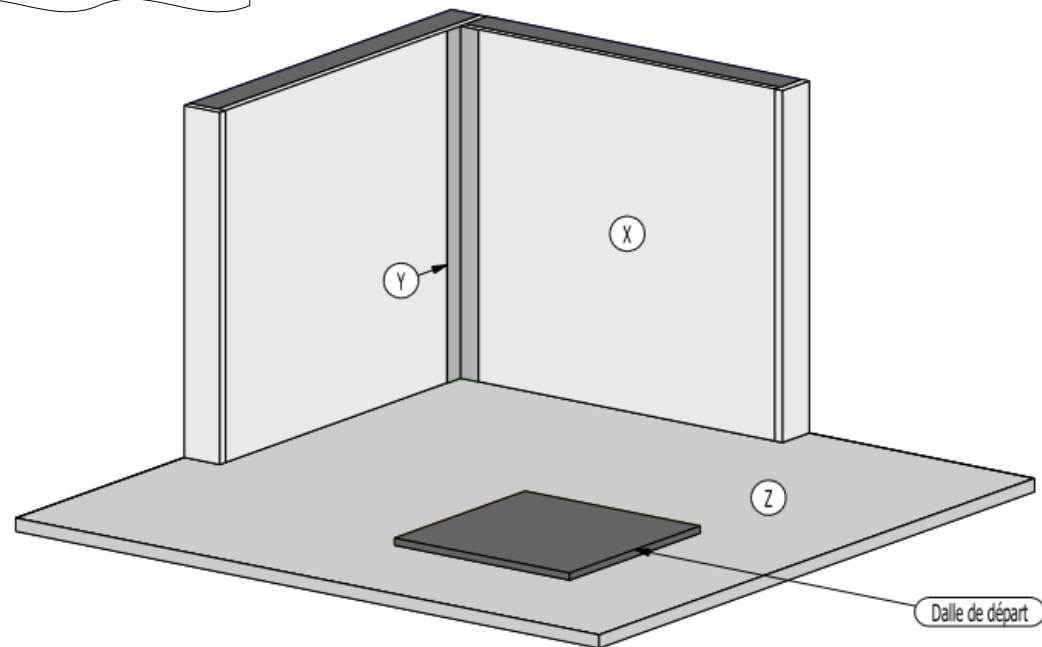
Durée : 16H00

Coefficient : 8

S. 2 / 6

Plan du poste de travail

Partie 2



Descriptif du travail demandé

Compétences	Repères	Tâches à réaliser
C3.9.4	X	Réaliser une cloison en L avec ossature métallique. Hauteur : 50 cm Largeur : 60 cm
C3.9.2	Y	Réaliser une bande à joint dans l'angle rentrant.
C3.8.7	Z	Poser un revêtement de sol en dalles

BEP AMENAGEMENT - FINITION

Code :

Session 2015

SUJET

EPREUVE EP2 – MISE EN OEUVRE

Durée : 16H00

Coefficient : 8

S. 3 / 6

Fiche contrat ~ Evaluation

Compétences	On demande	On exige	On évalue
C3 – 01 Organiser son poste de travail	Respecter les règles de sécurité et d'hygiène.	<ul style="list-style-type: none"> ✓ <i>Matériel propre.</i> ✓ <i>Vêtement de travail propre.</i> ✓ <i>Sol protégé et propre.</i> ✓ <i>Respect des méthodes d'exécution.</i> / 10
C3 – 05 Préparer les supports	Poncer l'ensemble des surfaces.	<ul style="list-style-type: none"> ✓ <i>Absence de grain, et de surépaisseur.</i> / 05
C3 – 07 Appliquer des produits, des enduits.	Rechercher les différentes teintes : <ul style="list-style-type: none"> ▪ Teinte pour A ▪ Teinte pour E ▪ Teinte pour D ▪ Teinte pour G 	<ul style="list-style-type: none"> ✓ <i>Les teintes sont identiques au papier peint.</i> / 15
		<ul style="list-style-type: none"> ✓ <i>Les teintes sont en harmonie avec le papier peint.</i> / 15
C3 – 07 Appliquer des produits, des enduits.	Appliquer les peintures teintées: <ul style="list-style-type: none"> . En D : Sur les montants, traverses et plinthes. . En G : Sur les champlats. . En A : Sur le revêtement mural à peindre. . En E : Sur la frise à peindre. 	<ul style="list-style-type: none"> ✓ <i>Le lissage est soigné.</i> / 10
		<ul style="list-style-type: none"> ✓ <i>L'opacité est correcte.</i> / 05
		<ul style="list-style-type: none"> ✓ <i>Le réchampissage est rectiligne.</i> / 15
		<ul style="list-style-type: none"> ✓ <i>L'application est correcte.</i> / 05

Compétences	On demande	On exige	On évalue
C3 – 07 Appliquer les produits	Appliquer un produit à effets décoratifs. (C)	<ul style="list-style-type: none"> ✓ <i>Les effets obtenus sont conformes à la fiche technique.</i> / 09
		<ul style="list-style-type: none"> ✓ <i>Les règles d'hygiène, de sécurité et de protection de l'environnement sont respectées.</i> / 01
C3 – 08 Poser les revêtements muraux	Poser un papier peint à raccord sauté. (B)	<ul style="list-style-type: none"> ✓ <i>Le marouflage des lés ne fait pas apparaître de plis, ni de cloques.</i> / 03
		<ul style="list-style-type: none"> ✓ <i>Les joints ne se chevauchent pas et ne sont pas en retrait.</i> / 04
		<ul style="list-style-type: none"> ✓ <i>Les arasements sont nets, sans arrachements, retraits ou débords.</i> / 05
		<ul style="list-style-type: none"> ✓ <i>Les raccords des motifs aux joints et dans l'angle sont satisfaisants.</i> / 03
C3 – 08 Poser les revêtements muraux	Poser une frise papier. (F)	<ul style="list-style-type: none"> ✓ <i>Le revêtement épouse l'angle sans déchirures, ni plis.</i> / 02
		<ul style="list-style-type: none"> ✓ <i>La frise est collée à joint vif avec le papier.</i> / 03
		<ul style="list-style-type: none"> ✓ <i>Le revêtement épouse l'angle sans déchirures, plis, ni tensions.</i> / 02

BEP AMENAGEMENT - FINITION	Code :	Session 2015	SUJET
EPREUVE EP2 – MISE EN OEUVRE	Durée : 16H00	Coefficient : 8	S. 4 / 6

Fiche contrat ~ Evaluation

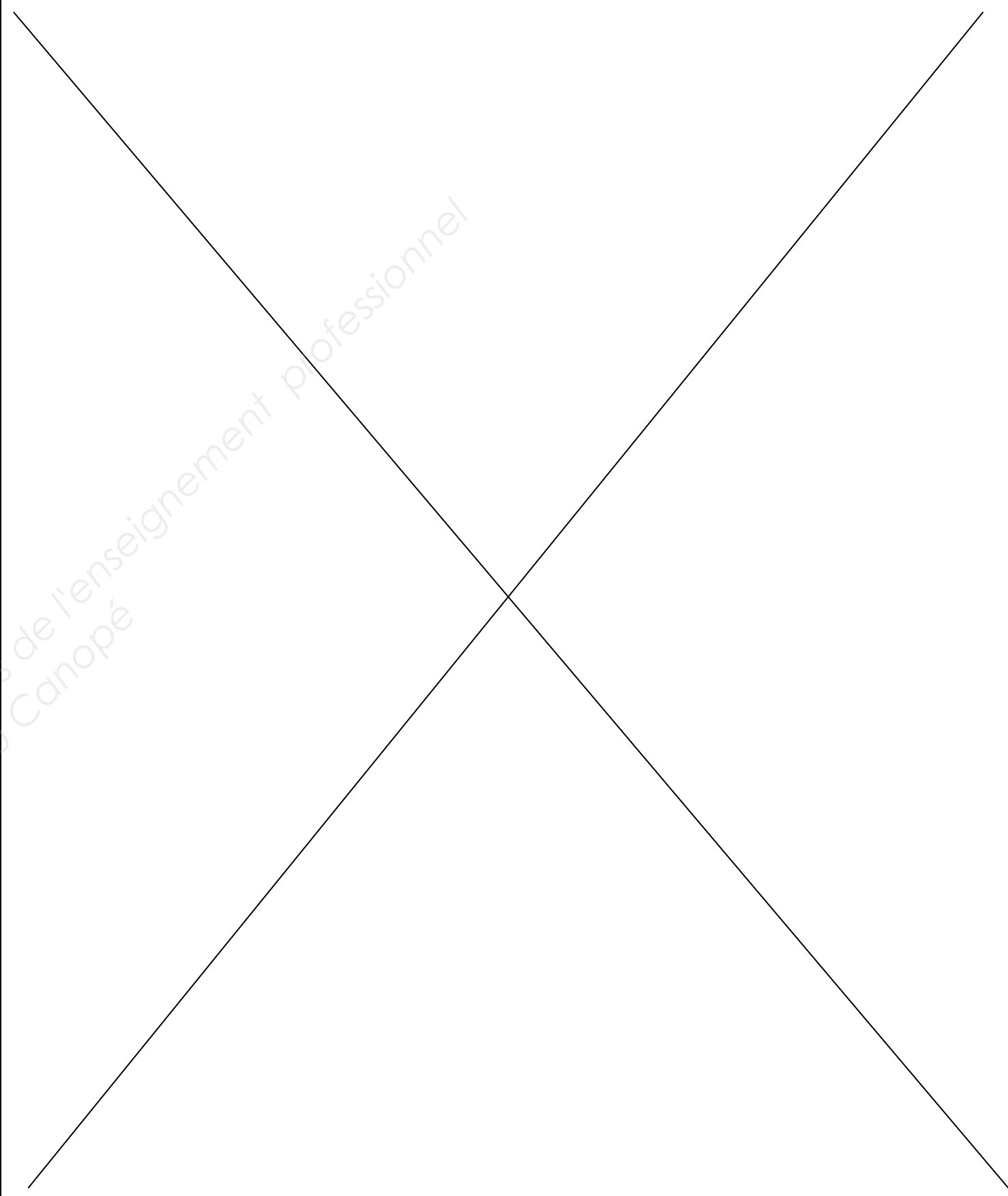
Compétence	On demande	On exige	On évalue
C3 – 08 Poser les revêtements muraux.	Poser un revêtement à peindre. (A)	<ul style="list-style-type: none"> ✓ <i>Les joints ne se chevauchent pas et ne sont pas en retrait.</i> / 02
		<ul style="list-style-type: none"> ✓ <i>Les arasements sont nets, sans arrachements, retraits ou débords.</i> / 05
		<ul style="list-style-type: none"> ✓ <i>Les colliers sont contournés dans le respect des règles de pose.</i> / 03
	Poser une frise à peindre. (E)	<ul style="list-style-type: none"> ✓ <i>La frise est collée à joint vif avec le papier.</i> / 03
	Poser un revêtement PVC. (H)	<ul style="list-style-type: none"> ✓ <i>Le choix des outils est adapté à la pose du revêtement.</i> / 01
		<ul style="list-style-type: none"> ✓ <i>Les arasements sont nets, sans arrachements, retraits ou débords.</i> ✓ <i>Le raccord et l'aplomb sont conservés.</i> ✓ <i>Le revêtement épouse l'angle sans déchirures, plis, ni tensions.</i> / 03 / 03 / 03

Compétences	On demande	On exige	On évalue
C3 – 09 Construire des cloisons sèches.	Réaliser la cloison en ossature métallique. (X)	<ul style="list-style-type: none"> ✓ <i>L'ossature est conformément réalisée. Sa fixation est adaptée à la nature du support.</i> ✓ <i>La jonction est parfaitement réalisée.</i> ✓ <i>Les plaques sont positionnées et vissées correctement.</i> ✓ <i>Le niveau, la planéité et l'aplomb respectent les tolérances admises.</i> / 04 / 03 / 02 / 08
	Réaliser le joint de l'angle rentrant. (Y)	<ul style="list-style-type: none"> ✓ <i>Le joint est plan et régulier, la bande est continue, sans cloque.</i> / 03
C3 – 08 Poser des revêtements de sols	Poser les revêtements de sols souples. (Z)	<ul style="list-style-type: none"> ✓ <i>La pose est conforme à la qualité demandée sans cloques, sans plis, sans tâches.</i> ✓ <i>Les arasements sont nets, sans arrachements, retraits ou débords.</i> ✓ <i>Les surfaces environnantes sont respectées :</i> <ul style="list-style-type: none"> - Pas de traces d'outils de coupe. - Pas de taches de colle. / 05 / 05 / 02
	Total	 / 170
	Moyenne	 / 20

BEP AMENAGEMENT - FINITION	Code :	Session 2015	SUJET
EPREUVE EP2 – MISE EN OEUVRE	Durée : 16H00	Coefficient : 8	S. 5 / 6

Déroulement de l'épreuve

	<u>1er jour</u>	<u>2ème jour</u>	<u>3ème jour</u>
HORAIRE	7 heures	7 heures	2 heures
8:30 -12:00	→ Application d'un produit de décoration (C) . → 1 ^{ère} couche : Plinthes, traverses, montants (D) , Champlats (G) . → Réalisation de la cloison à ossature métallique (X) .	→ 2 ^{ème} couche : Traverses, montants (D) . → 1 ^{ère} couche sur le revêtement à peindre (A) . → 1 ^{ère} couche sur la frise à peindre (E) . → Pose du sol (Z) .	→ Suite de la pose du revêtement mural PVC (H) . → 2 ^{ème} couche sur le revêtement à peindre (A) . → 2 ^{ème} couche sur la frise à peindre (E) . → 2 ^{ème} passe d'enduit sur bande à joint (Y) . → Nettoyage du poste de travail et de son environnement.
12:00 -13:30	Déjeuner	<i>Déjeuner</i>	
13:30 -17:00	→ Coller et enduire la bande à joint (Y) . → Pose du revêtement à peindre (A) . → Pose de la frise à peindre (E) . → 2 ^{ème} couche : Champlats (G) , Plinthes (D) .	→ Pose du papier peint (B) . → Pose de la frise (F) . → Pose du revêtement mural PVC (H) .	



BEP AMENAGEMENT - FINITION	Code :	Session 2015	SUJET
EPREUVE EP2 – MISE EN OEUVRE	Durée : 16H00	Coefficient : 8	S. 6 / 6