



**LE RÉSEAU DE CRÉATION
ET D'ACCOMPAGNEMENT PÉDAGOGIQUES**

**Ce document a été mis en ligne par le Canopé de l'académie de Montpellier
pour la Base Nationale des Sujets d'Examens de l'enseignement professionnel.**

Ce fichier numérique ne peut être reproduit, représenté, adapté ou traduit sans autorisation.

CORRIGE

Ces éléments de correction n'ont qu'une valeur indicative. Ils ne peuvent en aucun cas engager la responsabilité des autorités académiques, chaque jury est souverain.

DANS CE CADRE	Académie :	Session :
	Examen :	Série :
	Spécialité/option :	Repère de l'épreuve :
	Epreuve/sous épreuve :	
	NOM :	
	(en majuscule, suivi s'il y a lieu, du nom d'épouse)	
	Prénoms :	N° du candidat <input type="text"/>
Né(e) le :	(le numéro est celui qui figure sur la convocation ou liste d'appel)	
NE RIEN ÉCRIRE	Appréciation du correcteur	
	<input style="width: 150px; height: 40px;" type="text"/> Note :	

Il est interdit aux candidats de signer leur composition ou d'y mettre un signe quelconque pouvant indiquer sa provenance.

BEP

Industries Graphiques

Option A : Production graphique

Option B : Production imprimée

Option C : Façonnage de produits imprimés

SESSION 2015

ÉPREUVE EP1

Analyse et exploitation d'un dossier de fabrication

DOSSIER CORRIGÉ

Tous les documents sont à rendre en fin d'épreuve.

Le dossier sujet est le dossier-réponse. Il comprend 15 pages.

BEP INDUSTRIES GRAPHIQUES 3 OPTIONS : A-B-C	Session 2015		DOSSIER CORRIGÉ
EP1 Analyse et exploitation d'un dossier de fabrication	Durée : 2 h 00	Coefficient : 4	Page 1/14

NE RIEN ÉCRIRE DANS CETTE PARTIE

DOSSIER DE TRAVAIL

Vous recevez la commande pour la réalisation et l'impression à 4000 exemplaires, du dépliant "Tourisme en Bretagne".

Tous les éléments pour réaliser la commande vous sont remis le 20 juin 2015.

N° de commande : 001-06-15 - N° de devis : 001-06-1 5-devis.

Coordonnées du client : Association "Tourisme en Bretagne"

10, cours des Alliés - 35000 RENNES

Tél. 02 23 40 66 40 - www.fan-de-bretagne.com

Interlocuteur : M. FORT

Le client vous fournit les éléments sur CD-R :

- les textes saisis dans Word ;
- 14 images numériques (format de fichier .psd) ;
- un logo vectoriel (format de fichier .ai) ;
- les polices News Gothic MT (police TrueType) et Prestige Elite Std (police OpenType).

Autres éléments :

- une maquette papier du dépliant (**page DS 5**)
- une image déjà imprimée à numériser.

Le client souhaite valider le **B.A.T.** et le **B.A.R.**

Le **B.A.G.** et le **B.A.F.** seront assurés par vos soins.

La livraison est effectuée le **12 juillet 2015** à l'association. Les dépliants doivent être conditionnés sous film thermo-rétractable par 50 exemplaires (caisses en carton).

Descriptif du produit :

- type d'ouvrage : dépliant 1 pli simple (2 volets de même dimension) ;
- format fini plié : 150 x 100 mm ;
- type de papier : MAT BRILLANT, couché 2 faces Imagin Gloss 115 g/m², acheté au format 32 x 45 cm ;
- impression 2 couleurs (noir + PMS 361 C), recto/verso IN-8
- linéature d'impression : 150 lpi

NE RIEN ÉCRIRE DANS CETTE PARTIE

BARÈME

- Dossier de fabrication	/ 15
- Organisation de la production	/ 10
- Vérification des éléments fournis sur CD-R	/ 5
- Préparation des images avant numérisation	/ 5
- Imposition	/ 20
- Support d'impression	/ 5
- Impression offset	/ 10
- Finition	/ 5
- Hygiène et sécurité	/ 5

TOTAL	/ 80
NOTE sur	/ 20

MATÉRIELS DISPONIBLES À L'IMPRIMERIE

PREPRESSE								
	Ordinateurs	Serveur	Scanner à plat	Système d'épreuve non contractuel et contractuel			RIP	CTP
Marque	Apple	Apple	Canon	HP	Xerox	Epson	Heidelberg	Heidelberg
Modèle	iMac	MacOS X Server	DR-4010C	LaserJet 9040	Phaser 7500	Stylus Pro 9800	Meta Dimension	thermique
Format	écran 27 pouces	—	A4	A3+	A3+	1 mètre max.	—	4 poses
Autres	Logiciels : suite CS6, Word, Excel, gestionnaire de polices Suitcase, logiciel d'imposition numérique.	Capacité 2 To Système RAID	Résolution optique 600 dpi	Impression noir et blanc recto/verso	Impression couleur recto/verso	Calibré pour papier d'épreuve certifié + épreuve imposition numérique	—	Gommeuse en ligne. Système d'alimentation automatique des plaques.

IMPRESSION-FINITION						
	Presses			Massicot	Plieuse	Filmeuse
Marque	Heidelberg	Heidelberg	Heidelberg	Polar	MBO	CP. Bourg
Modèle	SM-52	SM-74	SM-74	Massicot droit	mixte	thermo-rétractable
Nombre de groupes	2	1	4	—	4 poches + 1 couteau	—
Format	36 x 52 cm	52 x 74 cm	52 x 74 cm	92 cm	52 x 72 cm	35 x 50 cm
Prise de pince	10 mm	10 mm	10 mm	—	—	—

MAQUETTE DU RECTO



Froment ou sarrasin ?

La crêpe peut se consommer seule, mais est souvent nappée d'une garniture telle que sucre, confiture, chocolat à tartiner, crème chantilly, fromage, jambon, légumes cuits et assaisonnés. Celle-ci est généralement sucrée pour les crêpes de froment, plutôt salée pour les crêpes de sarrasin.



Le billig

La galetière, également appelée galettoire ou crêpière ou désignée par son nom breton, le *billig*, est une plaque circulaire en fonte, donc extrêmement lourde, utilisée pour réaliser et faire cuire une galette ou une crêpe.



Marche ou crêpe !

À vos recettes de crêpes ! Crêpes et galettes salées et sucrées sont les stars du concours « Marche ou crêpe ! » du 12 janvier au 20 février 2013. Le concours comporte deux grandes catégories : la recette la plus alléchante et la photo la plus appréciée.



Le blé noir

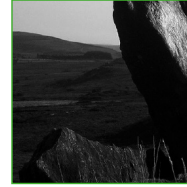
Le blé noir, ou sarrasin, est implanté en Bretagne depuis le Moyen-Âge. Il fut pendant longtemps la principale culture vivrière de la population bretonne. Sa consommation sous forme de galettes reste très ancrée dans les habitudes locales.

Réalisé en partenariat avec les comités départementaux du tourisme des Côtes d'Armor, du Finistère, d'Ille-et-Vilaine et du Morbihan. www.fans-de-bretagne.com

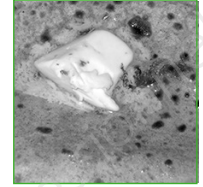
Expériences inédites pour découvrir la Bretagne !



Partez faire de la pêche à pied sur la presqu'île de Crozon



À l'aube, sur les sommets des Monts d'Arrée.



Relevez le défi : qui fera la meilleure crêpe ?

tourisme
BRETAGNE

MAQUETTE DU VERSO



Grands espaces et bol d'air iodé garantis

Envie de découvrir les plaisirs de la pêche à pied et de faire le plein de grand air... Enfilez vos bottes, et entre amis ou en famille, venez passer une journée ou un week-end sur la presqu'île de Crozon, les coquillages n'ont qu'à bien se tenir !



Comment retrouver son âme d'enfant

Une véritable partie de plaisir, car attraper les couteaux nécessite toute une technique ! L'astuce : repérer un trou ovale, mettre un peu de sel, ne pas faire de bruit et attendre qu'ils remontent.



Paysage de grandes marées

Le panorama est impressionnant. S'ouvre un paysage à 360° : l'étendue de l'estran découverte par la marée et à droite la rade de Brest. Au loin, des petits groupes de pêcheurs venus débusquer les ormeaux. Enfilez vos bottes et partagez paniers, seaux et grattoirs.



Retour de pêche

Creusés par l'air du grand large, saluez à l'idée d'un plateau de fruits de mer. Apprenez à cuisiner les couteaux et les bigorneaux. Et les yeux pétillants, savourez des huîtres sauvages ! Autour d'un verre de cidre, laissez-vous gagner par l'atmosphère conviviale des lieux.



Paysage quasi irréel de landes et de rocs

Quel surprenant paysage que celui des Monts d'Arrée ! Au cœur de la Bretagne, vous serez charmés par cette région sauvage et préservée dont le plus haut sommet, le Roc'h Trevezel, culmine à 384 mètres de haut. A deux pas, enclos paroissiaux, retables sculptés et jolies chapelles valent la visite.



La chapelle sur la montagne

Flanquée en haut d'une colline aride, la chapelle Saint-Michel-de-Brasparts, dédiée à l'archange saint Michel, date de 1672. La vue vaut bien l'ascension des nombreuses marches qui y mènent. Allez-y par temps clair. Vous apercevrez alors la chaîne de montagnes noires, les clochers de Saint-Pol-de-Léon et même la mer !



Chaussez vos baskets et grimpez

Au sein du Parc Naturel Régional d'Armorique, un massif montagneux sépare le Finistère en deux. Ce sont les Monts d'Arrée. Un paysage impressionnant, presque irréel, où bruyères, ajoncs et crêtes rocheuses se mélangent à perte de vue.



Une terre vierge

Un paysage de tourbières sauvages, des landes énigmatiques... Telle est l'atmosphère saisissante des Rochers du Cragou. Le dernier endroit vierge de toute intervention humaine en Bretagne. À la sortie du hameau de Bouillard, suivez le chemin botanique qui mène jusqu'à ces terres préservées.

tourisme
BRETAGNE

tourisme
BRETAGNE

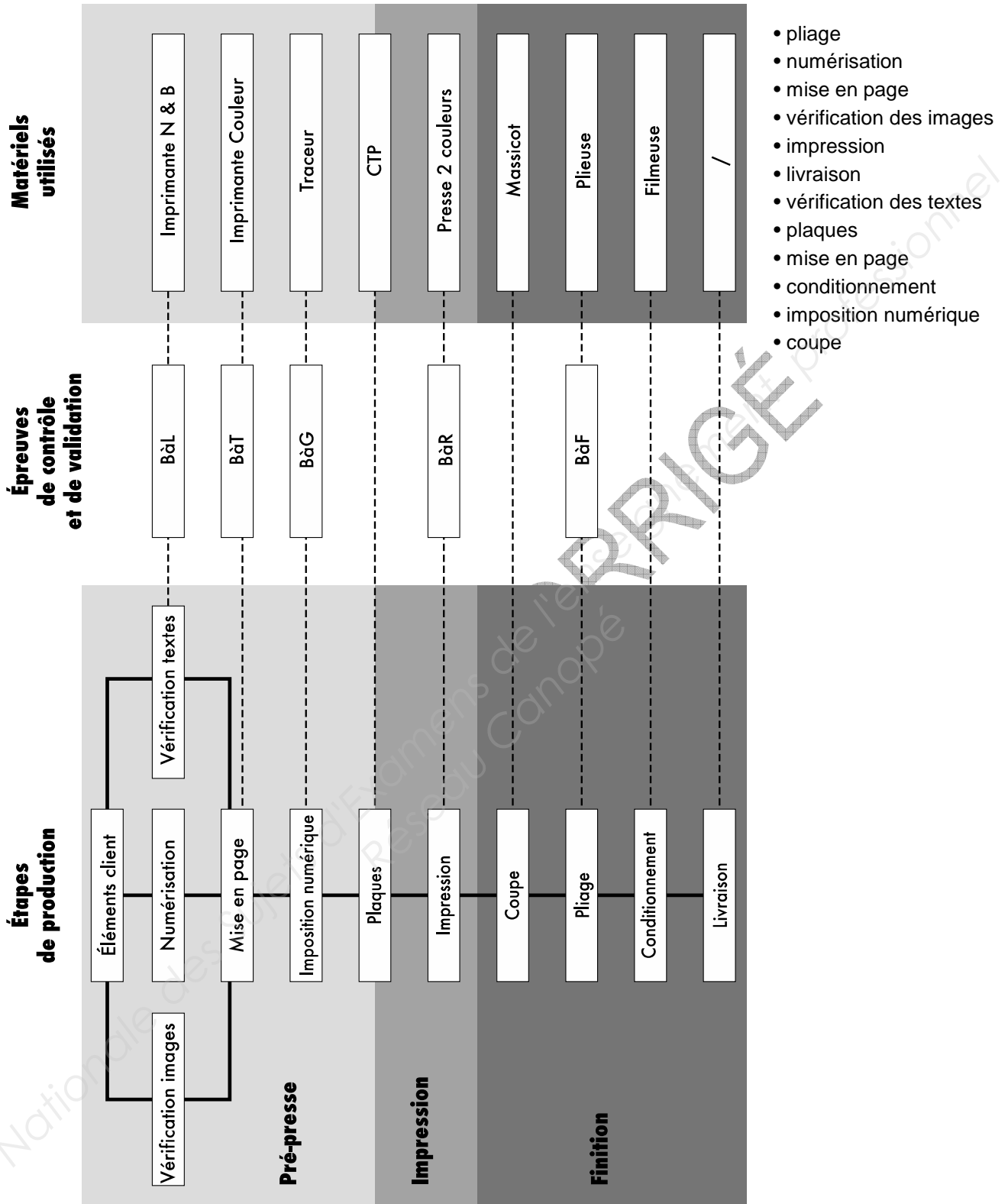
DOSSIER DE FABRICATION

Question 1 : Compléter le dossier de fabrication.

CLIENT	
Nom : Association Tourisme en Bretagne Adresse : 10, cours des Alliés – 35000 RENNES	Tél. 02 23 40 66 40 Mail www.fan-de-bretagne.com Personne à contacter M. FORT
COMMANDE	
N° de commande : 001-06-15 N° de devis : 001-06-15-devis	Date de réception des éléments : 20/06/2015 Date de livraison : 12/07/2015
DESCRIPTIF DE LA COMMANDE	
Type d'imprimé : dépliant Format fini ouvert : 300 x 100 mm Format fini plié : 150 x 100 mm Nombre d'exemplaires : 4 000 exemplaires	Nombre de couleurs : 2 R° <input checked="" type="checkbox"/> noir + Pantone 361 C V° <input checked="" type="checkbox"/> noir + Pantone 361 C Nombre de pages : 4
ELEMENTS FOURNIS	
Maquette : à réaliser <input type="checkbox"/> fournie <input checked="" type="checkbox"/> Mise en page : à réaliser <input checked="" type="checkbox"/> fournie <input type="checkbox"/> Textes : à préparer <input checked="" type="checkbox"/> à saisir <input type="checkbox"/> fournis <input checked="" type="checkbox"/> Logiciel : Word	Nombre d'images/éléments vectoriels : 15 Logiciel/Version : Photoshop / Illustrator Format de fichiers .psd / .ai Autres : une image déjà imprimée
PostScript <input type="checkbox"/> OpenType <input checked="" type="checkbox"/> TrueType <input checked="" type="checkbox"/> Noms des polices : News Gothic MT / Prestige Elite Std	
EPREUVES DE CONTROLE	
BàL <input type="checkbox"/> BàT <input checked="" type="checkbox"/> BàG <input checked="" type="checkbox"/> BàR <input checked="" type="checkbox"/> BàF <input checked="" type="checkbox"/>	
PAPIER	
Désignation : couché 2 faces Imagin Gloss Format d'achat : 32x45 cm	Grammage : 115 g/m² Format d'impression : 32 x 45 cm
IMPRESSION	
Presse utilisée : SM-52 2 Format de la presse : 36 x 52 cm Couleurs : noir <input checked="" type="checkbox"/> quadri <input type="checkbox"/> Réf. teinte Pantone 361 C	Nombre de plaques : 2 Nombre de calage : 2 Nombre de passages : 2
FINITION	
Massicot <input checked="" type="checkbox"/> Pliage <input checked="" type="checkbox"/> Assemblage <input type="checkbox"/> Encartage <input type="checkbox"/> Type de pliage : 1 pli simple	
CONDITIONNEMENT	

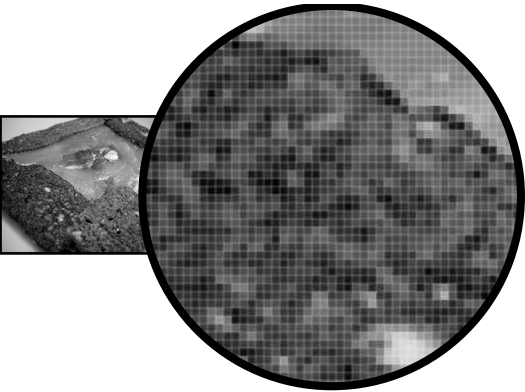

Question 2 : Compléter l'organigramme avec les différentes étapes de réalisation du dépliant (de la réception des éléments à la livraison), les contrôles à effectuer et le matériel utilisé.

ORGANISATION DE LA PRODUCTION



VÉRIFICATION DES ÉLÉMENTS FOURNIS SUR CD-R

Question : Parmi les fichiers fournis, on trouve deux types d'images (voir ci-dessous).

	
Image BITMAP	Image VECTORIELLE
- Préciser la caractéristique devant être contrôlée pour ce type d'image.	- Préciser l'intérêt de ce type d'image.
<p>La résolution dépend de la taille de l'image finale.</p>	<p>Permet la réduction et l'augmentation de la taille de l'image sans perte de qualité d'impression.</p>

PRÉPARATION DES IMAGES AVANT NUMÉRISATION

La photo ci-dessous est à numériser.

Question 1 : Calculer le pourcentage de reproduction (PR) à l'aide de la formule :

$$PR = \frac{\text{format final}}{\text{format original}} \times 100$$

Indiquer votre calcul de manière claire, et préciser si le document est agrandi ou réduit.



Image originale

Largeur : 75 mm / hauteur : 75 mm

Image sur maquette

Largeur : 18 mm / hauteur : 18 mm

$$PR = \frac{18\text{mm}}{75\text{mm}} \times 100$$

PR = 24 %

L'image doit être numérisée à 24 %, donc réduite.

Question 2 : Calculer la résolution (R) d'analyse de l'image à numériser, à l'aide de la formule :

R = linéature de la trame d'impression x 2 x coefficient de reproduction

$$150 \times 2 \times 0.24 = 72 \text{ dpi}$$

IMPOSITION

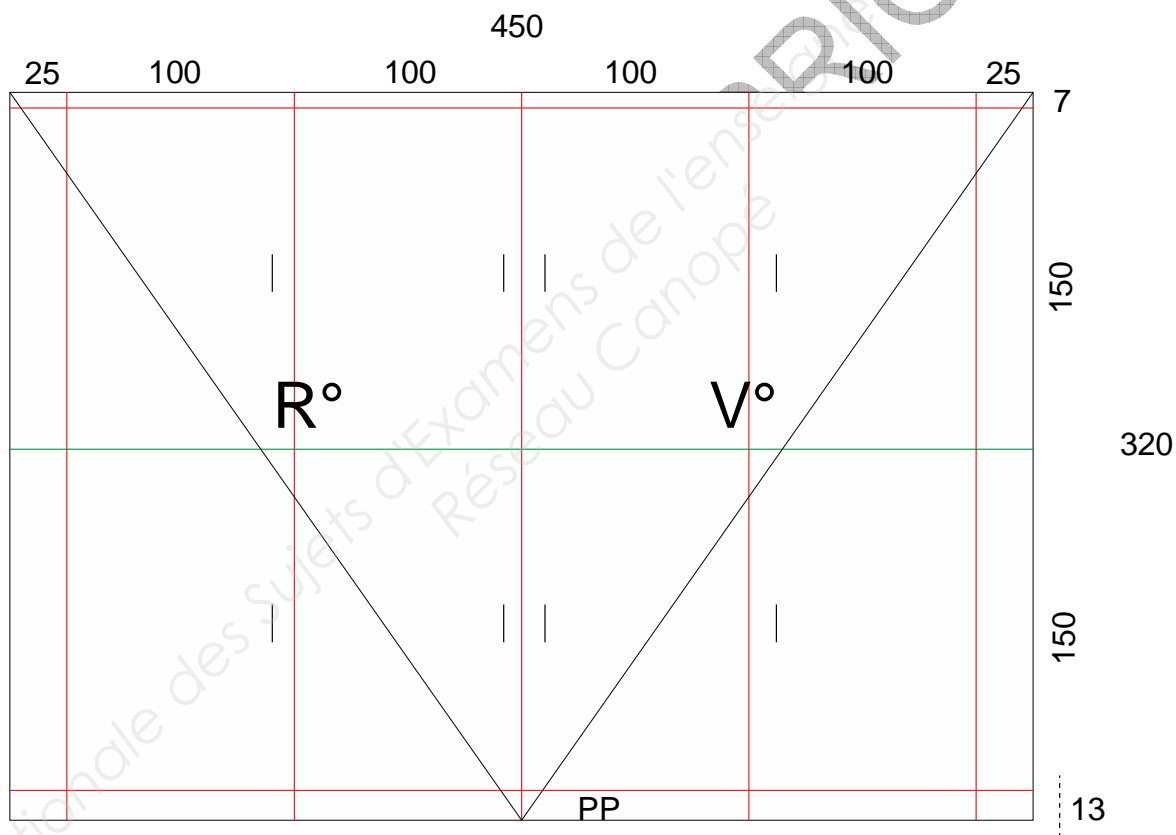
Question 1 : Vous pouvez placer 4 poses par feuille au format brut 32 x 45 cm.
Donner la quantité minimum de papier nécessaire à la réalisation de cette commande.

250 500 750 1 000

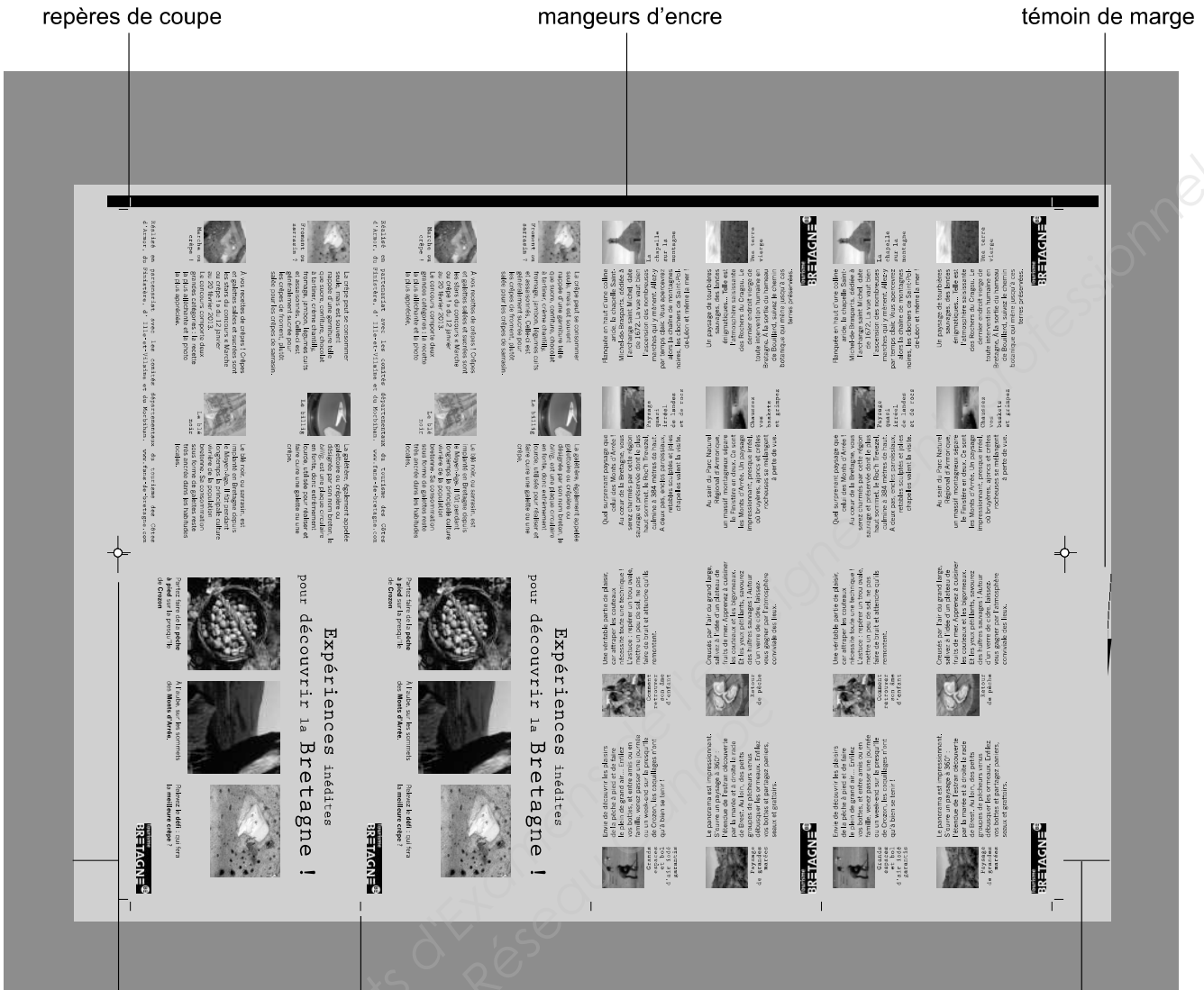
4000 exemplaires / 4 poses par feuilles = 1000 feuilles au format brut 32 x 45 cm

Question 2 : Compléter le schéma d'imposition ci-dessous :

- repasser les traits de coupe et de pli en utilisant les couleurs appropriées,
- indiquer l'angle de marge, les têtes pour le recto et le verso, la prise de pinces et les valeurs des blancs de tête, des blancs de prise de pinces des blancs latéraux, les dimensions de chaque volet, les dimensions de la feuille de tirage.



Question 3 : Compléter le schéma ci-dessous, représentant la plaque d'impression :



croix de repérage

repères de pliage

repères de calage

- mangeurs d'encre

- repères de coupe

- repères de pliage

- croix de repérage

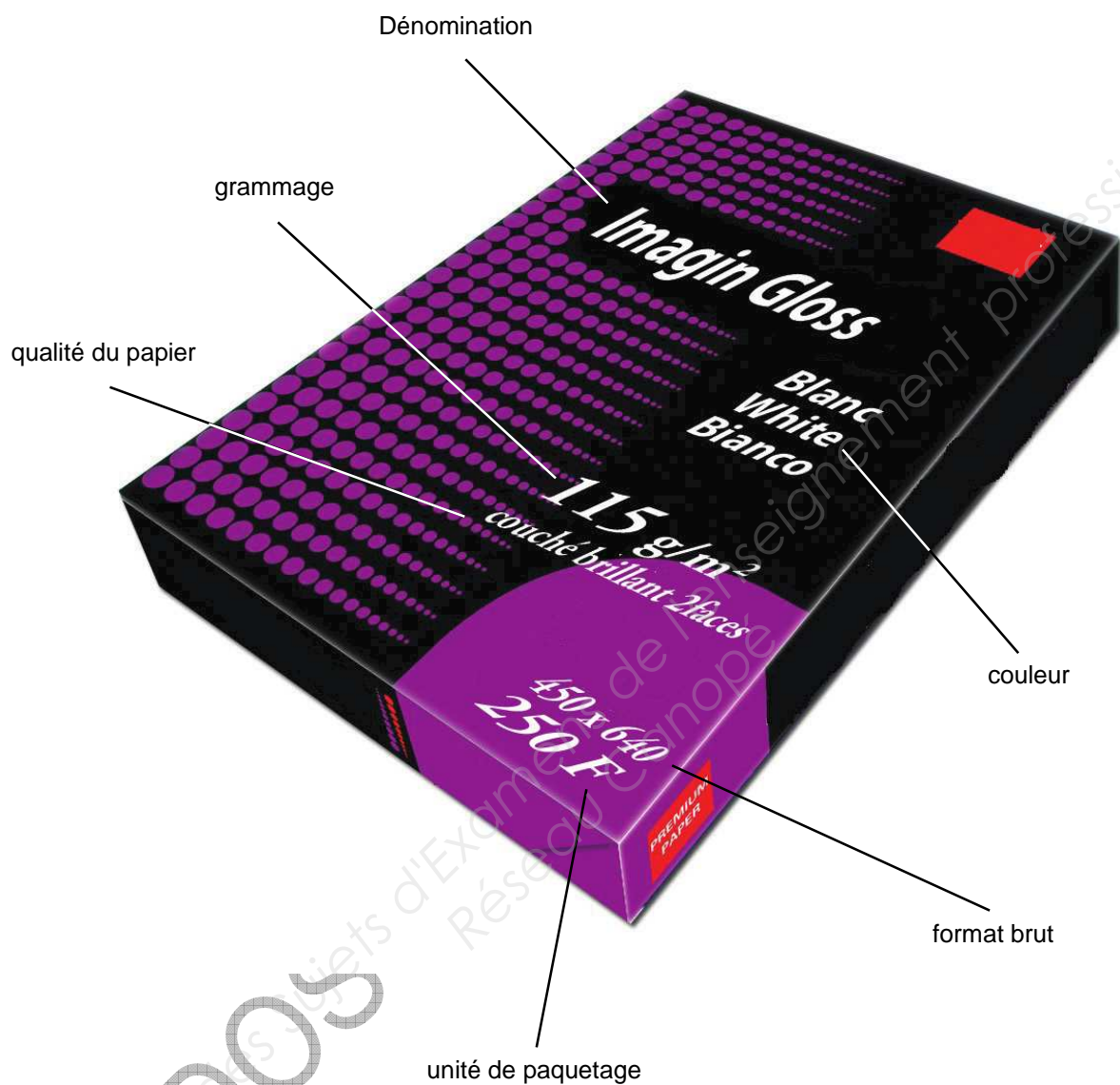
- repère de calage

- témoin de marge

SUPPORT D'IMPRESSION

Le papier utilisé pour l'impression du dépliant est un papier couché.

Question : Expliquer les indications présentes sur l'étiquette de macule d'emballage.



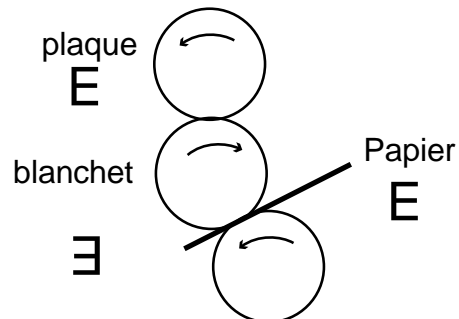
IMPRESSION OFFSET

Le dépliant est imprimé sur une presse offset.

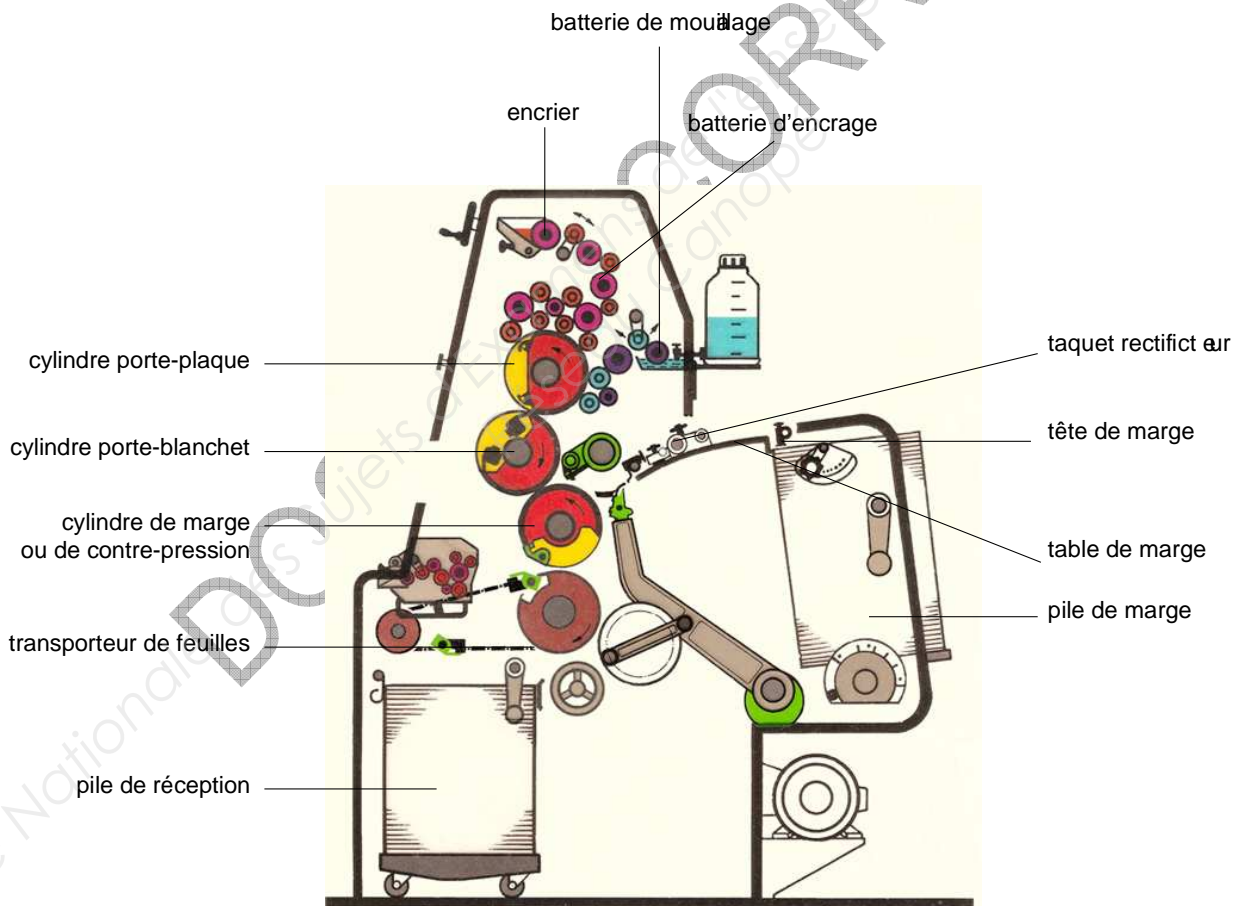
Question 1 : Ce procédé d'impression est-il un procédé direct ou indirect ?

Justifier la réponse (possibilité de faire un schéma légendé)

C'est un procédé d'impression indirect. Les éléments imprimant ne sont pas imprimés directement sur la feuille d'impression, mais par un cylindre intermédiaire appelé blanchet.

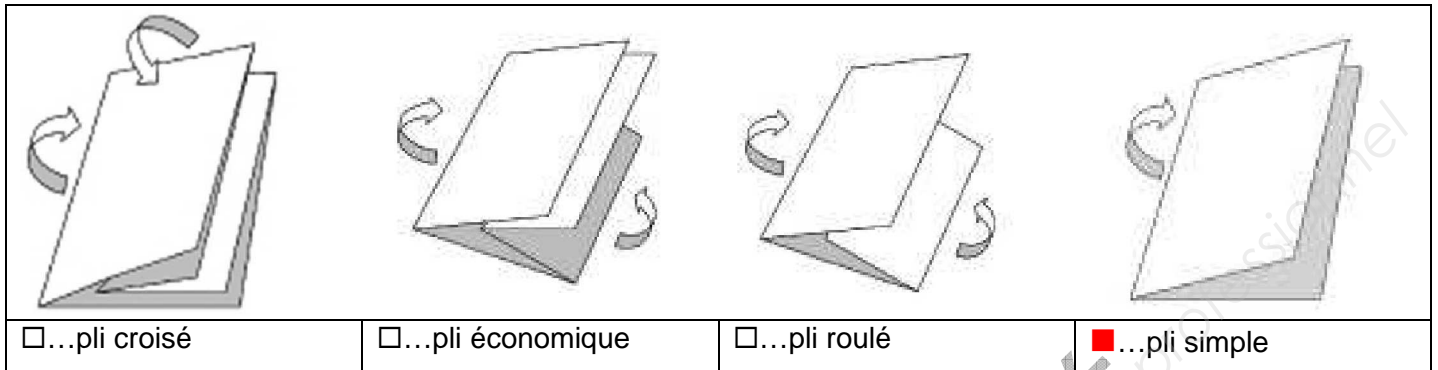


Question 2 : Replacer sur le schéma ci-dessous les éléments numérotés qui composent la presse offset.



FINITION

Question : Le dépliant à réaliser comporte un pli (2 volets). Parmi les exemples ci-dessous, nommer les différents types de plis et cocher d'une croix celui utilisé pour cette commande.



HYGIÈNE ET SÉCURITÉ

Question 1 : Identifier les informations du produit de nettoyage de plaque.

1 SOLVEX E 589

2

3 Attention

<p>H317 Peut provoquer une allergie cutanée. H351 Susceptible de provoquer le cancer. H361fd Susceptible de nuire à la fertilité. H400 Susceptible de nuire aux poissons. H411 Très toxique pour les organismes aquatiques. Toxique pour les organismes aquatiques entraîne des effets néfastes à long terme.</p>	<p>P311 Appeler le CENTRE ANTI POISON ou un médecin. P391 Recueillir le produit épanché. Délai de rentrée dans la culture : 48 heures.</p>	<p>5</p> <p>Spe3 Pour protéger les arthropodes et les plantes non-cibles, respecter une zone non traitée de 5 mètres en bordure d'une aire non cultivée adjacente. SFe3 Pour protéger les organismes aquatiques, respecter une zone non traitée de 5 mètres par rapport aux points d'eau</p>
<p>Prévention P280 Porter des gants, un vêtement de protection et un équipement de protection des yeux et du visage. P260 Ne pas respirer les vapeurs et le brouillard. P273 Éviter le rejet dans l'environnement.</p>		
<p>Intervention P303 + P362 EN CAS DE CONTACT AVEC LA PEAU: laver abondamment à l'eau et au savon.</p>		
<p>Respectez les instructions d'utilisation pour éviter les risques pour l'homme et l'environnement. SF1 - Ne pas polluer l'eau avec le produit ou son emballage. (Ne pas nettoyer le matériel d'application près des eaux de surface. Éviter la contamination via les systèmes d'évacuation des eaux à partir des cours de ferme ou des routes.)</p>		
<p>BASF 56, rue des peupliers G - 75832 PARIS cédex- tél. 01.00.00.00.00 6</p>		

- 1** Désignation du produit.
- 2** Pictogrammes destinés à communiquer de la dangerosité du produit.
- 3** Mention d'avertissement.
- 4** Mentions de danger décrivant la nature et le degré de danger que constitue le produit chimique.
- 5** Mentions décrivant comment manipuler, stocker ou éliminer le produit.
- 6** Adresse du fournisseur.

Question 2 : Citer une consigne de sécurité de protection individuelle à respecter sur le massicot et sur la plieuse.

Sur le massicot : être le seul opérateur à manipuler l'appareil.

Sur la plieuse : mettre des protections auditives pour protéger son ouïe.