



**LE RÉSEAU DE CRÉATION  
ET D'ACCOMPAGNEMENT PÉDAGOGIQUES**

**Ce document a été mis en ligne par le Canopé de l'académie de Montpellier  
pour la Base Nationale des Sujets d'Examens de l'enseignement professionnel.**

**Ce fichier numérique ne peut être reproduit, représenté, adapté ou traduit sans autorisation.**

SESSION 2015	BREVET D'ETUDES PROFESSIONNELLES AUXILIAIRE EN PROTHESE DENTAIRE	Code : 15-011	Page S 1/2
EPREUVE EP2 : Réalisation et mise en œuvre		DUREE : 7h00	COEFFICIENT: 8+1

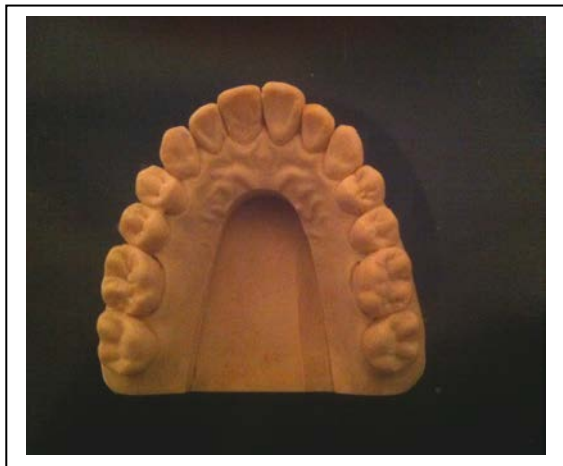
**Fiche de prescription du  
D.M.S.M.**

**PATIENT**

NOM / code : IBEP 0356

Age : 46 ans

Sexe : F - **M** Type : triangulaire



**TRAVAIL A REALISER SUR ARTICULATEUR :**

1. Réaliser un porte empreinte individuel (PEI) espacé totalement, en résine photo polymérisable, sur le modèle édenté.
2. Réaliser un montage en cire de 5 dents avec des crochets en fil jonc  $\varnothing$  0,8mm sur 37, 34, 43 et 47.

**L'EVALUATION DU CANDIDAT EST ORGANISEE EN DEUX TEMPS :**

- **En cours d'épreuve sur les points suivants :**

1. La préparation du modèle avant la réalisation du PEI.
2. Le tracé du PEI.
3. Le montage sur articulateur avec la table de transfert des modèles de prothèse amovible.
4. Les crochets collés à l'aide de la cire au niveau de la face vestibulaire sur le modèle.

- **En fin d'épreuve sur le résultat global énoncé dans le sujet.**

**Observation :**

Pendant l'épreuve tous les modèles porteront le numéro du candidat.

<b>SESSION 2015</b>	<b>BREVET D'ETUDES PROFESSIONNELLES AUXILIAIRE EN PROTHESE DENTAIRE</b>	<b>Code : 15-011</b>	<b>Page S 2/2</b>
<b>EPREUVE EP2 : Réalisation et mise en œuvre</b>		<b>DUREE : 7h00</b>	<b>COEFFICIENT: 8+1</b>

**CONSIGNES :**

- Le candidat vérifie l'état des modèles en début d'épreuve.
  - Le sujet et les réalisations sont remis au chef de salle sans signe distinctif.
  - Le partiel en cire sur son modèle et les modèles montés sur articulateur.
- 
- L'articulateur sera restitué à une date fixée par le centre d'examen.

Base Nationale des Sujets d'Examens de l'enseignement professionnel  
Réseau Canopé