



**LE RÉSEAU DE CRÉATION
ET D'ACCOMPAGNEMENT PÉDAGOGIQUES**

**Ce document a été mis en ligne par le Canopé de l'académie de Montpellier
pour la Base Nationale des Sujets d'Examens de l'enseignement professionnel.**

Ce fichier numérique ne peut être reproduit, représenté, adapté ou traduit sans autorisation.



Composition du dossier :

- Dossier de plans : pages 2 à 7
- Extrait du descriptif : page 8
- Documentation technique : page 8

ATTENTION :

**Ce dossier est commun aux épreuves EP1-A et EP2.
Il doit être rendu avec le sujet à chaque fin d'épreuve.**

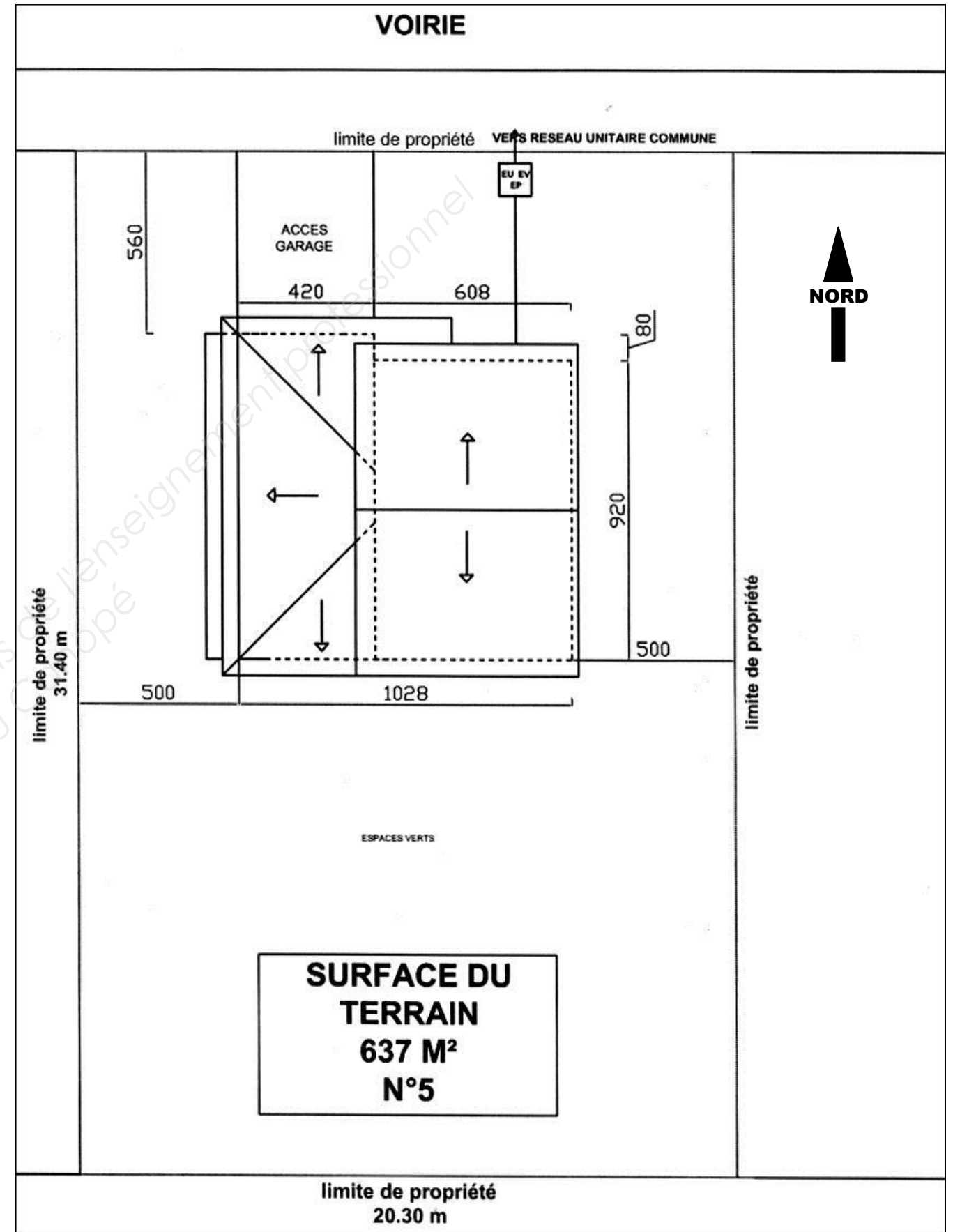
N° du candidat :

MC PLAQUISTE		DOSSIER RESSOURCE	Session 2016
ÉPREUVES EP1-A / EP1-B / EP2			Page 1/8

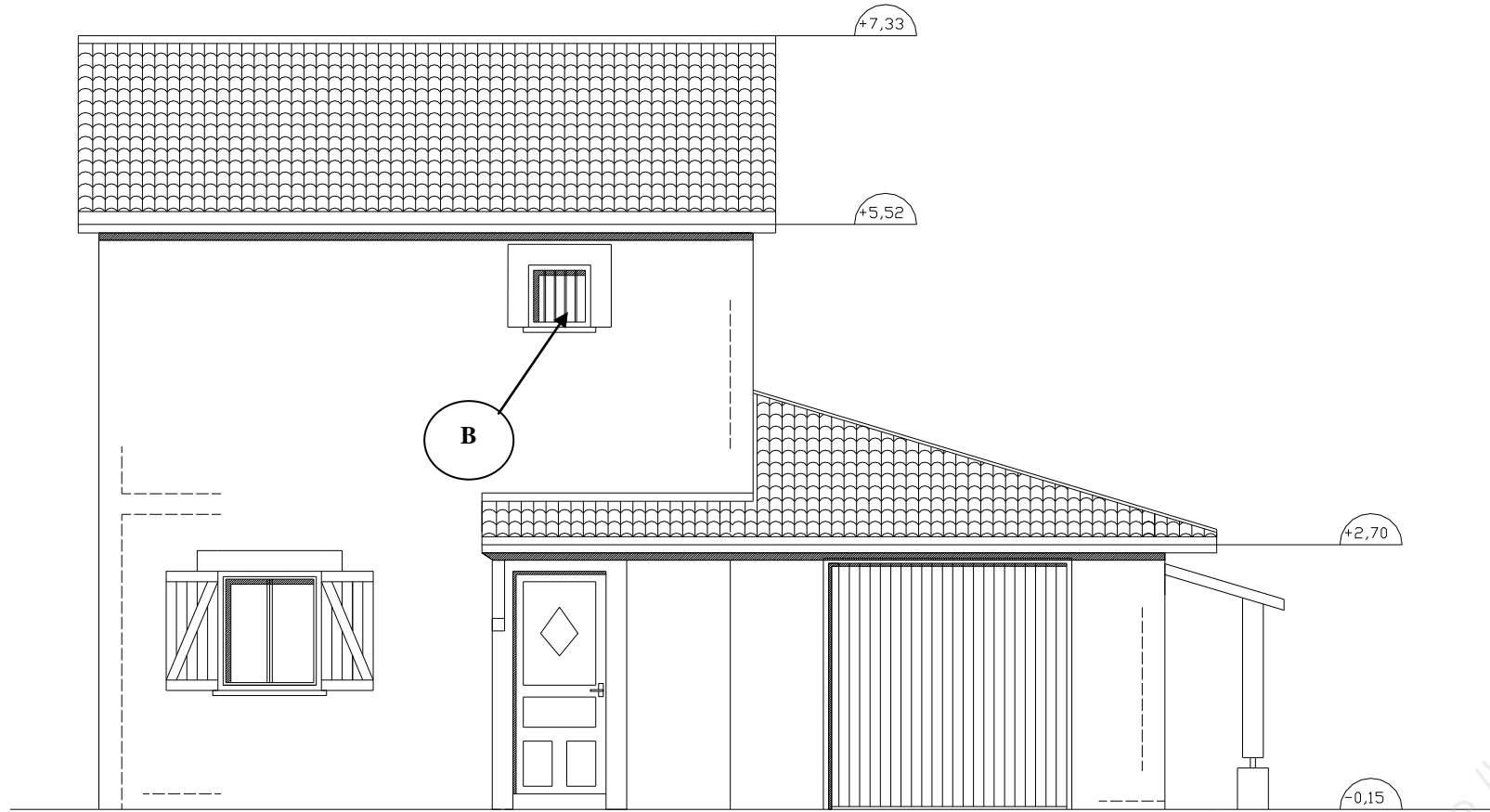
PLAN DE SITUATION – ÉCHELLE RÉDUITE



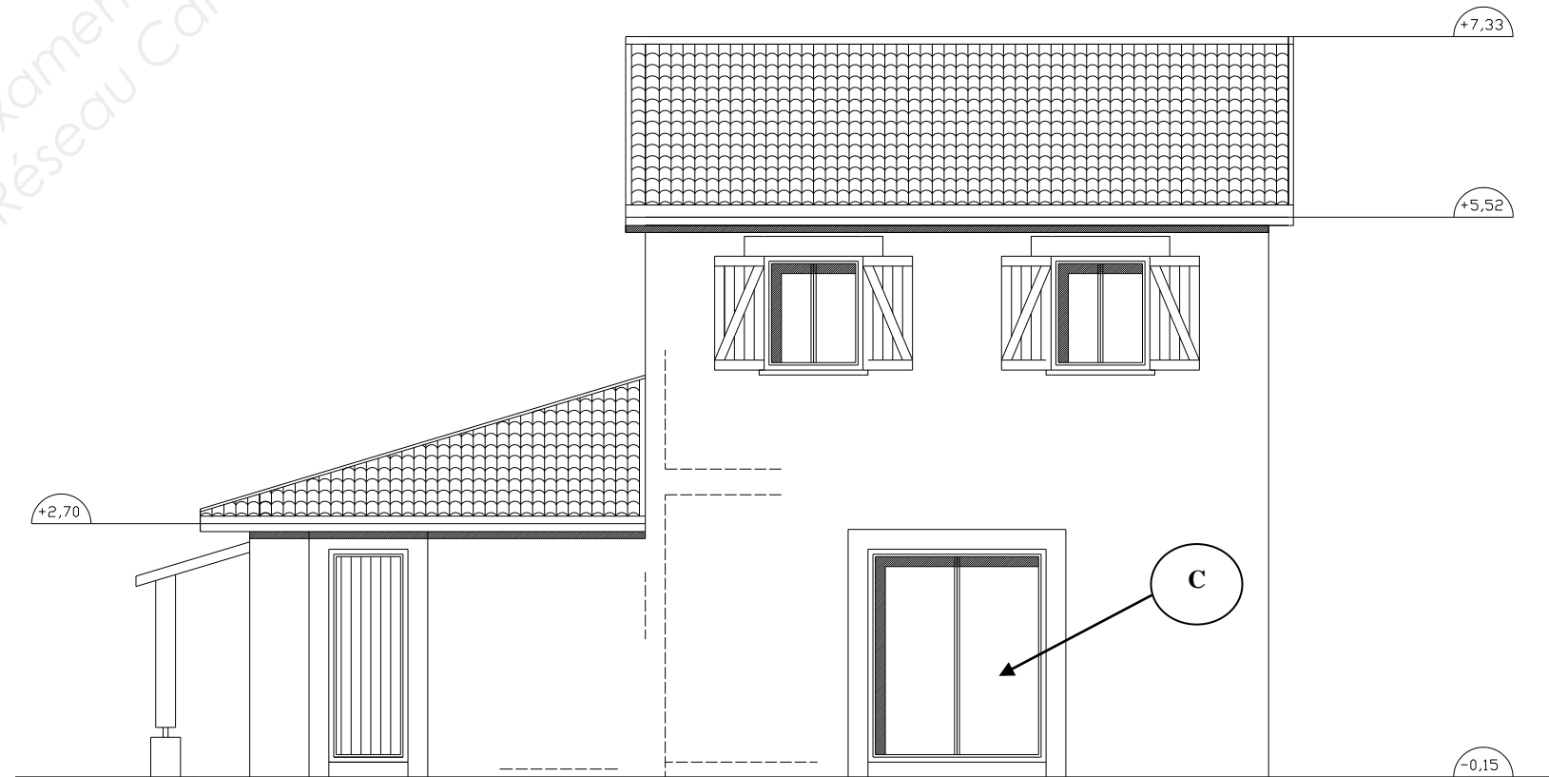
PLAN DE MASSE – ÉCHELLE RÉDUITE



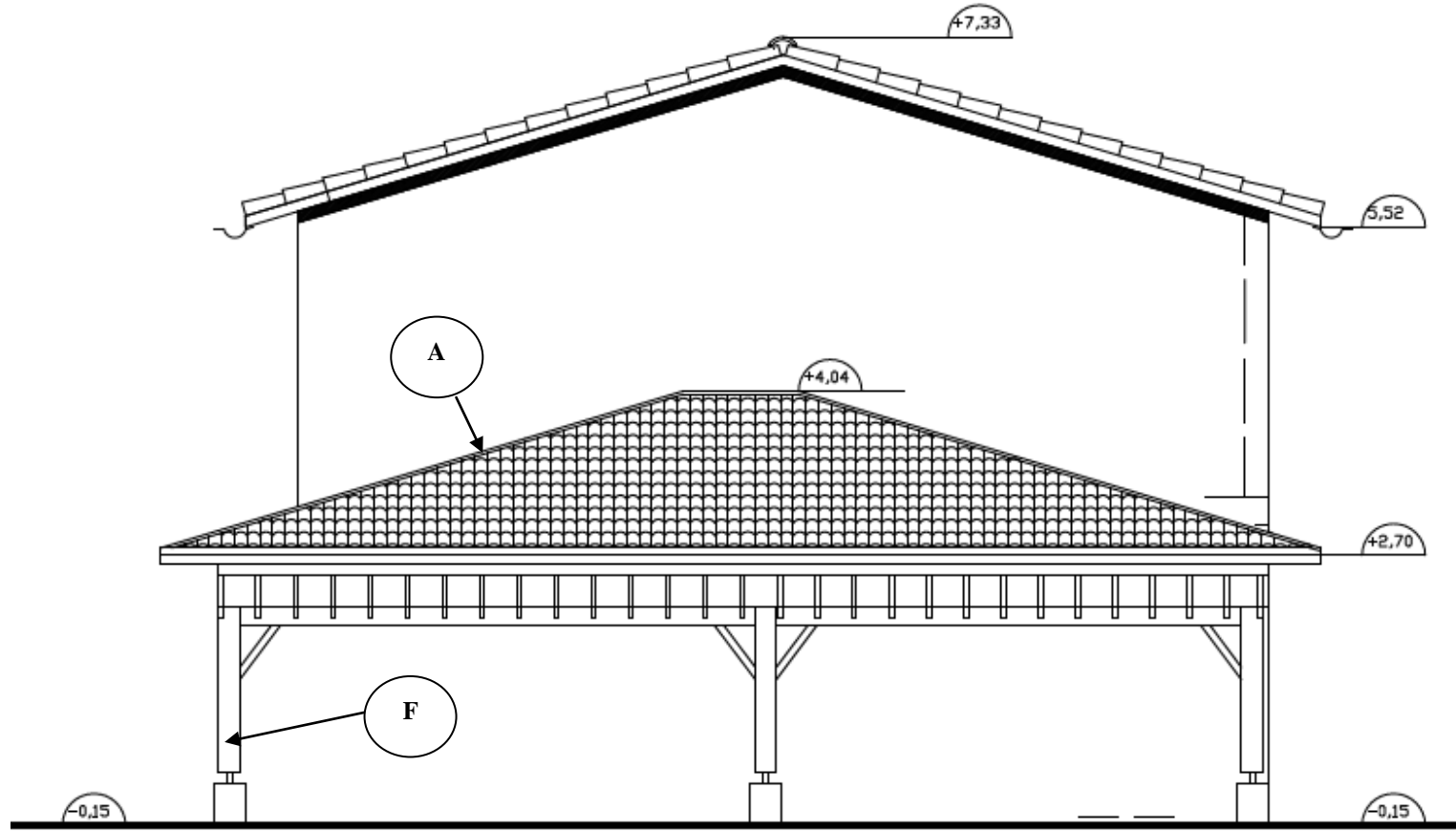
FACADE A – ÉCHELLE RÉDUITE



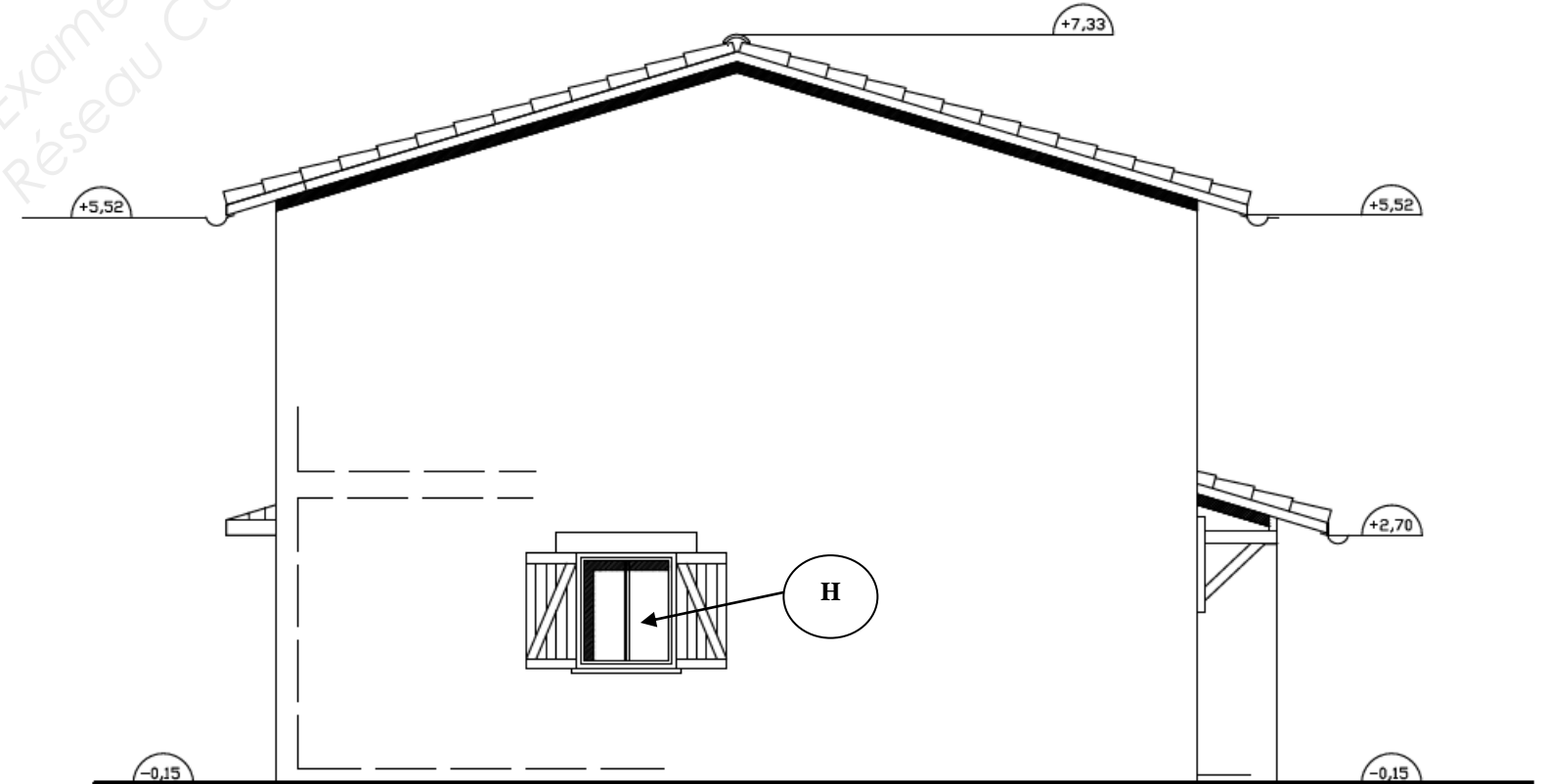
FACADE B – ÉCHELLE RÉDUITE



FACADE C – ÉCHELLE RÉDUITE

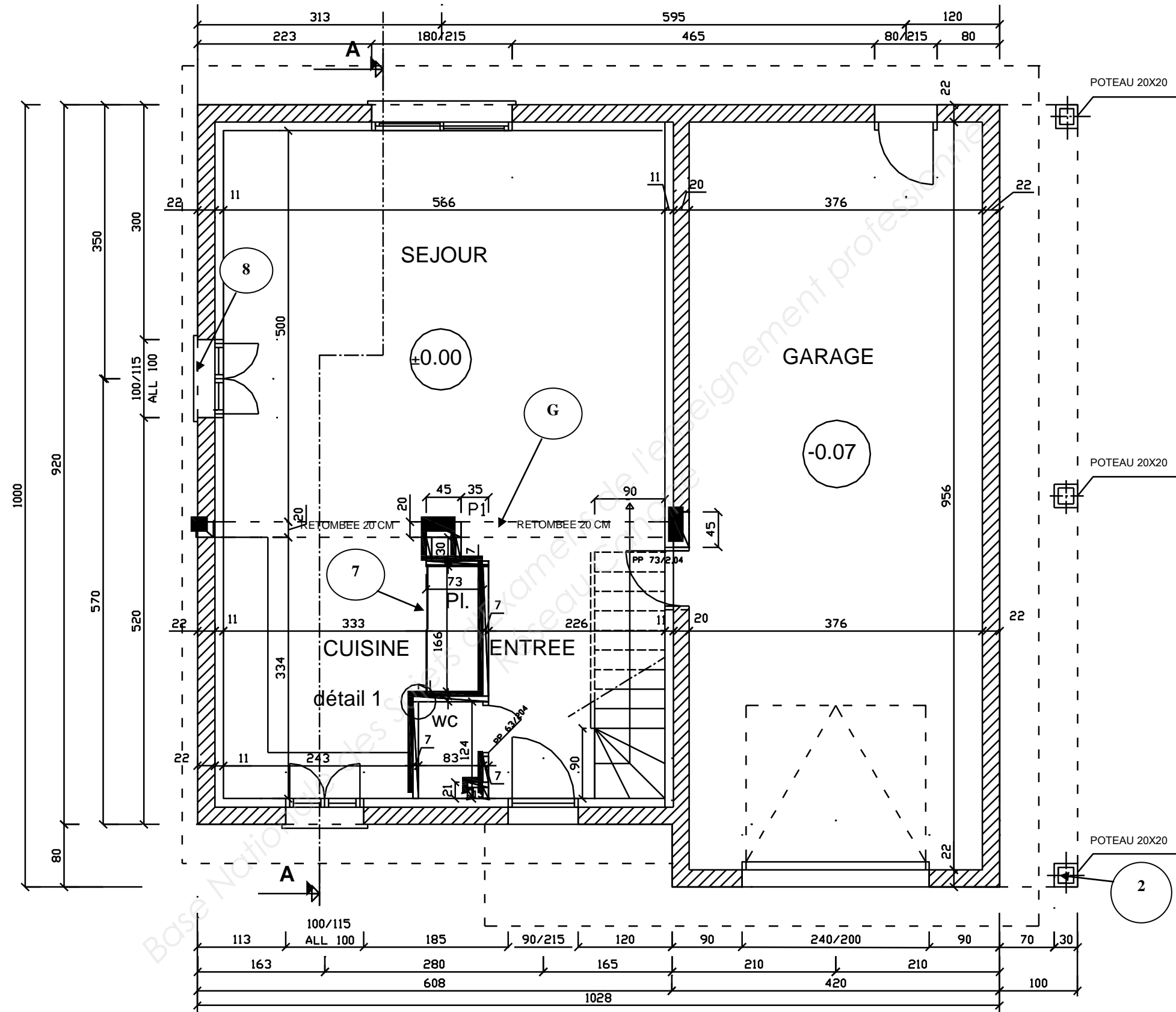


FACADE D – ÉCHELLE RÉDUITE

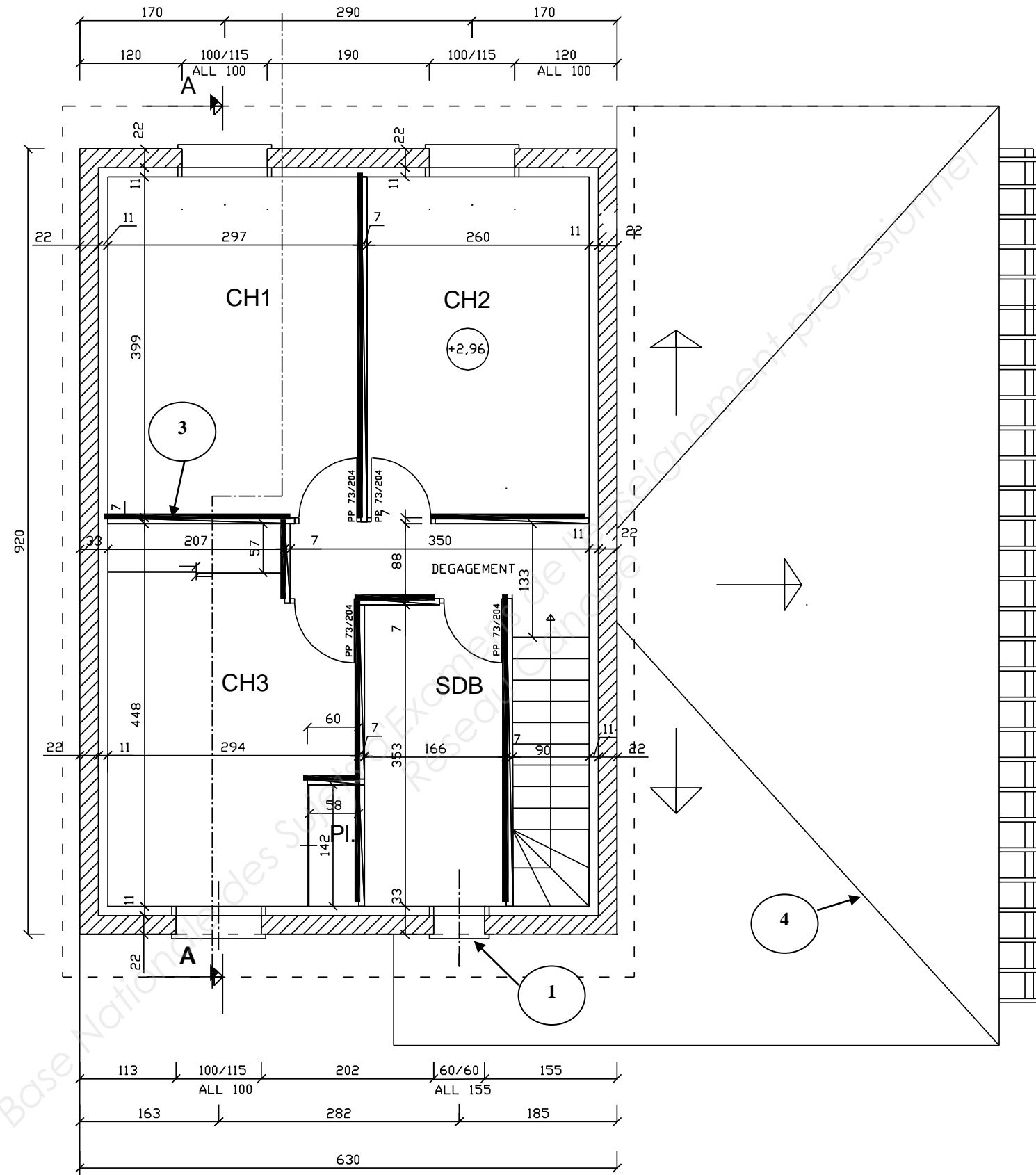


MC PLAQUISTE		DOSSIER RESSOURCE	Session 2016
ÉPREUVES EP1-A / EP1-B / EP2			Page 4/8

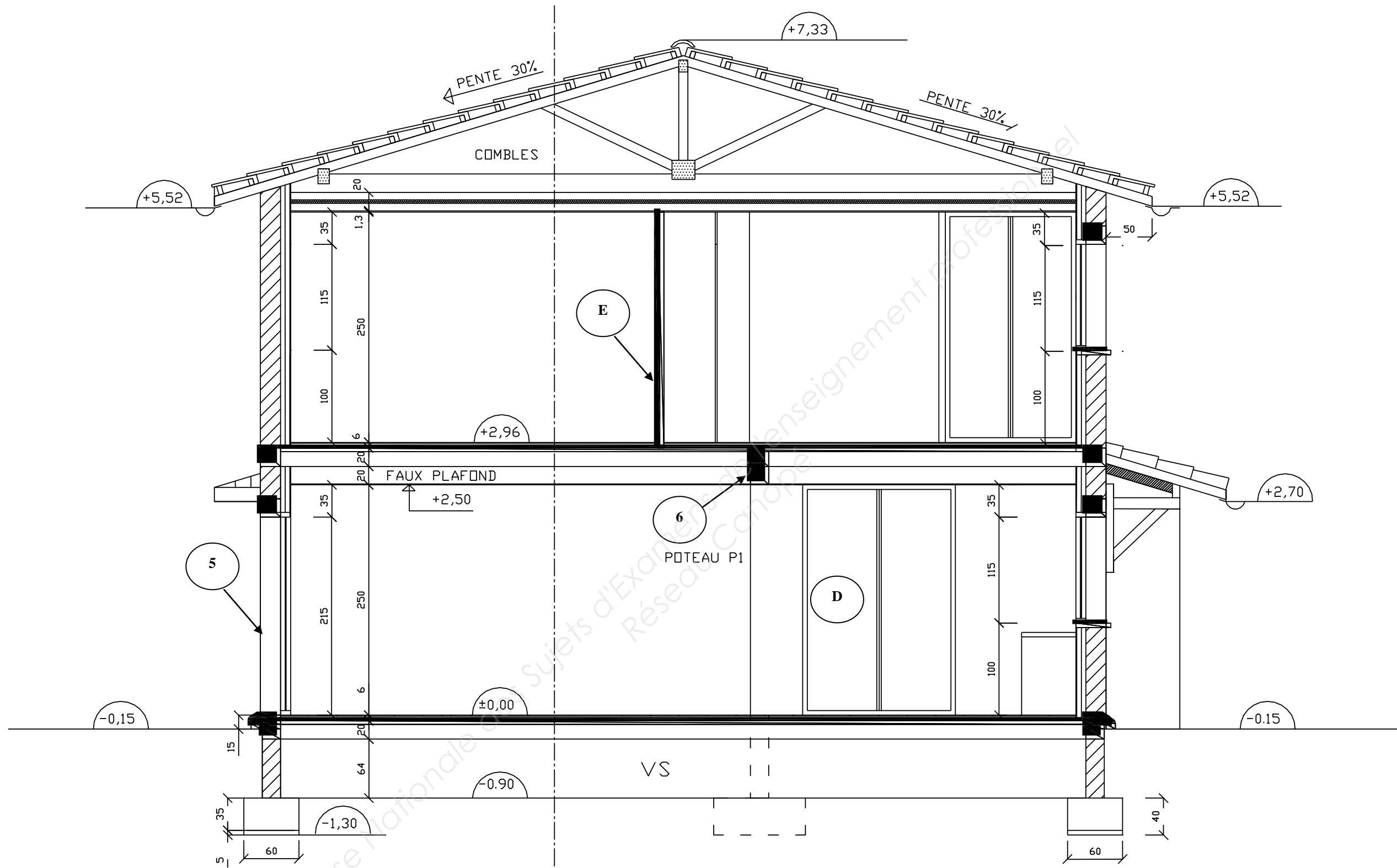
REZ-DE-CHAUSSÉE – ÉCHELLE RÉDUITE



ÉTAGE -ÉCHELLE RÉDUITE



COUPE TRANSVERSALE AA - ÉCHELLE RÉDUITE



11. MENUISERIES EXTERIEURES.

11.1 Châssis, fenêtres et porte fenêtres en PVC blanc.
Conforme aux exigences de la norme
Classement AEV : A3 E3 V2

11.2 Volets battants

Volets ouvrant à la française en sapin à lames verticales, barres écharpes type Z tringlés

11.3 Porte d'entrée isolante 3 points en métal renforcé

11.4 Porte de garage métallique basculante manuelle (2,40 X 2,00)

11.5 Porte d'accès au garage métallique (0,80 X 2,15)

12. MENUISERIES INTERIEURES.

12.1 Portes intérieures moulurées post formées (dimensions suivant les plans).

12.2 Porte isolante bloc porte isolante 3 points selon DTU (localisation : porte accès du garage au séjour).

14. PLATRERIE - ISOLATION - FAUX PLAFOND

14.1 Plafonds horizontaux exécutés en plaques de plâtre de 13 mm d'épaisseur, fixées sur une ossature métallique (parallèle aux plaques) à la charpente (à l'étage) ou au plancher (au R de C).

14.2 Isolation thermique réalisée avec de la laine de verre de 200 mm d'épaisseur minimum (localisation étage).

14.3 Murs périphériques doublés par un complexe en mousse polyuréthane collé, de type : 10 + 90 + 10 mm de plots de colle (avec parement hydro pour pièces humides).

Profil U PVC en pied de cloison.

14.4 Cloisons de type LAFARGE PREGYMETAL 72/48, montants doublés entraxe 60 cm : PREGY classique PREGYDRO pour les pièces humides.(deux faces). Cloison cotée 7 cm sur les plans.

pour les pièces sèches et rejointoiement par bande et enduit spécial (prêt à être poncé)

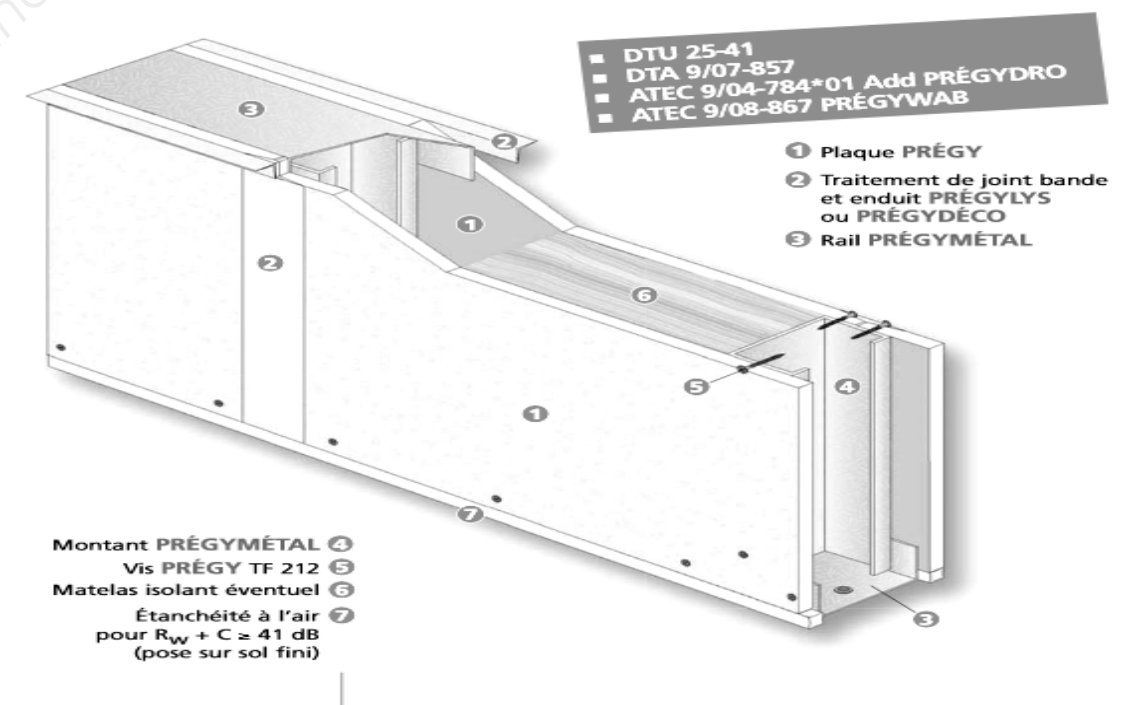
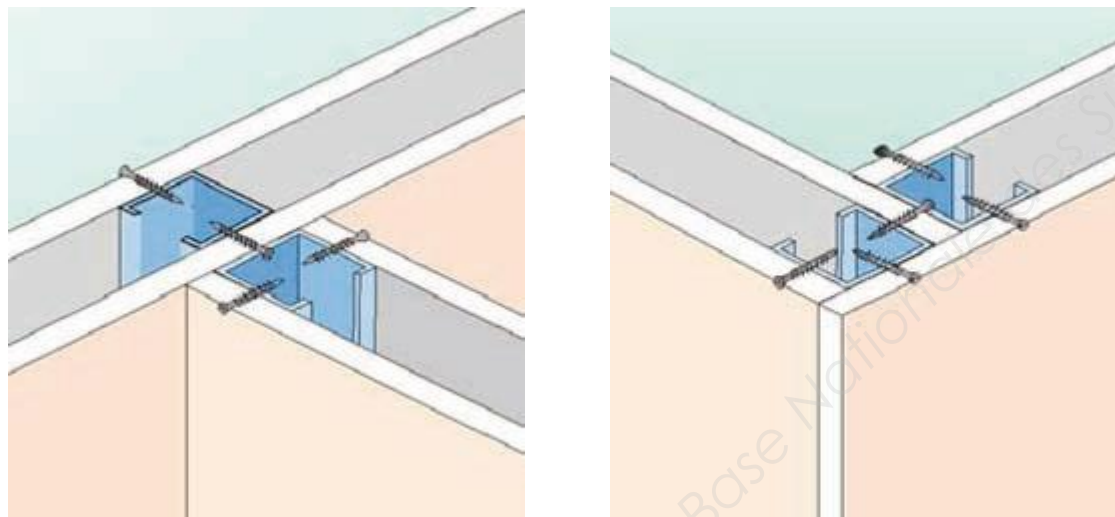
QUANTITATIF MOYEN AU m² DE CLOISON

Établi sur la base d'une hauteur sous plafond de 2,50 m, vides non déduits.

Coefficient de perte 5 %.

PRODUITS	QUANTITÉS			
	MONTANTS SIMPLES		MONTANTS ACCOLÉS	
	⌈ = 60 cm	⌈ = 40 cm	⌈ = 60 cm	⌈ = 40 cm
Plaque PRÉGY (Larg. 1,20 m)	2,10 m ²	2,10 m ²	2,10 m ²	2,10 m ²
Rail PRÉGYMÉTAL	0,90 m	0,90 m	0,90 m	0,90 m
Montant PRÉGYMÉTAL	2,30 m	3,00 m	3,80 m	5,50 m
Vis PRÉGY TF 212x25 (BA13) TF 212x35 (BA15-BA18)	25 u	30 u	35 u	45 u
Vis PRÉGY RT 421	2 u	2 u	6 u	8 u
Enduit pour joint PRÉGYLYS OU PRÉGYDÉCO	0,7 kg ^(*)	0,7 kg ^(*)	0,7 kg ^(*)	0,7 kg ^(*)
Bande pour joint PRÉGY	3 m	3 m	3 m	3 m
PRÉGYCOLLE 120	0,10 kg	0,10 kg	0,10 kg	0,10 kg
Isolant (option)	1,05 m ²	1,05 m ²	1,05 m ²	1,05 m ²

JONCTIONS DE CLOISONS



APPLICATIONS COURANTES

- Travaux neufs et réhabilitation.
- Logements et bureaux.
- Distribution intérieure des chambres en hôtel et hôpital.
- Locaux humides privatifs EB et EB+p avec PRÉGYDRO sur toutes les parois.
- Locaux humides collectifs EB+c, cuisine et douche collectives avec PRÉGYWAB.

INTÉRÊTS SPÉCIFIQUES

- Adéquation parfaite avec la réhabilitation et l'aménagement des locaux.
- Gamme étendue de performances mécaniques, acoustiques, thermiques et de résistance au feu.
- Unité de produit et de technique avec doublages et plafonds PRÉGYMÉTAL.
- Vide de construction de 48 mm à 100 mm permettant l'incorporation d'isolants, de gaines, de canalisations...