



**LE RÉSEAU DE CRÉATION
ET D'ACCOMPAGNEMENT PÉDAGOGIQUES**

**Ce document a été mis en ligne par le Canopé de l'académie de Montpellier
pour la Base Nationale des Sujets d'Examens de l'enseignement professionnel.**

Ce fichier numérique ne peut être reproduit, représenté, adapté ou traduit sans autorisation.

BTS DESIGN D'ESPACE

ARTS VISUELS – U6

SESSION 2016

—
Durée : 3 heures

Coefficient : 4
—

Le candidat traitera l'un des deux sujets au choix :

Sujet 1 : pages 2/9 à 5/9.

Sujet 2 : pages 6/9 à 9/9.

Dès que le sujet vous est remis, assurez-vous qu'il est complet.
Le sujet comporte 9 pages, numérotées de 1/9 à 9/9.

BTS DESIGN D'ESPACE		Session 2016
Arts visuels – U6	Code : DEAV	Page 1 / 9

SUJET 1 :

IMMATÉRIEL

Immatériel (adjectif) : *qui ne semble pas de nature matérielle ; dont la réalité n'est pas tangible. Qui n'a pas de consistance corporelle.*

Source : *Le petit Larousse.*

Il vous est demandé de rédiger une réflexion problématique sur la thématique proposée, structurée par l'étude des documents joints. Leur confrontation synthétique convoquera également des références personnelles analysées selon la démonstration engagée. Les constats et déductions faits s'ancreront dans la production des arts visuels contemporaine, son histoire et sa critique orientée d'un point de vue du design d'espace.

Documents :

Document 1 :

Philip Johnson, architecte, *La Maison de verre*, New Canaan, USA, 1949.

Document 2 :

Nonotak studio, *ISOTOPES V.02*, Mapping festival, installation audiovisuelle de 4m x 4m x 3m, Genève, 2013.

Document 3 :

Daniel Buren, artiste, *Rotation*, travail in situ, vinyles colorés auto-adhésifs sur 46 fenêtres, dimensions variables, musée régional d'art contemporain Montpellier – Sérignan, 2012.

Critères d'évaluation :

- Pertinence et fertilité de l'analyse et de la confrontation des documents ;
- Qualité du questionnement et structuration de la réflexion ;
- Aptitude à réinvestir des références personnelles ;
- Maîtrise de l'expression écrite et précision du vocabulaire.

BTS DESIGN D'ESPACE		Session 2016
Arts visuels – U6	Code : DEAV	Page 2 / 9

Document 1

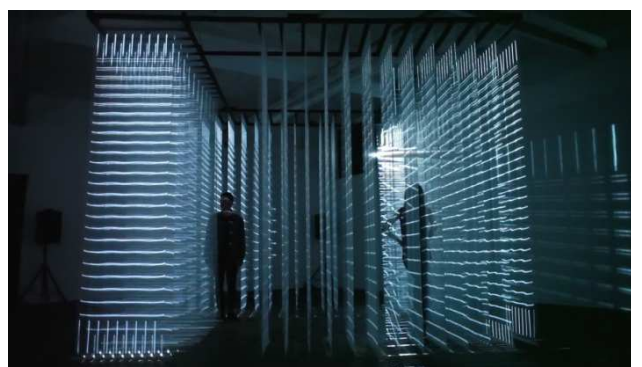
Philip Johnson, architecte, *La Maison de verre*, New Canaan, USA, 1949.



Document 2

Nonotak studio, ISOTOPES V.02, Mapping festival, installation audiovisuelle de 4m x 4m x 3m, Genève, 2013.

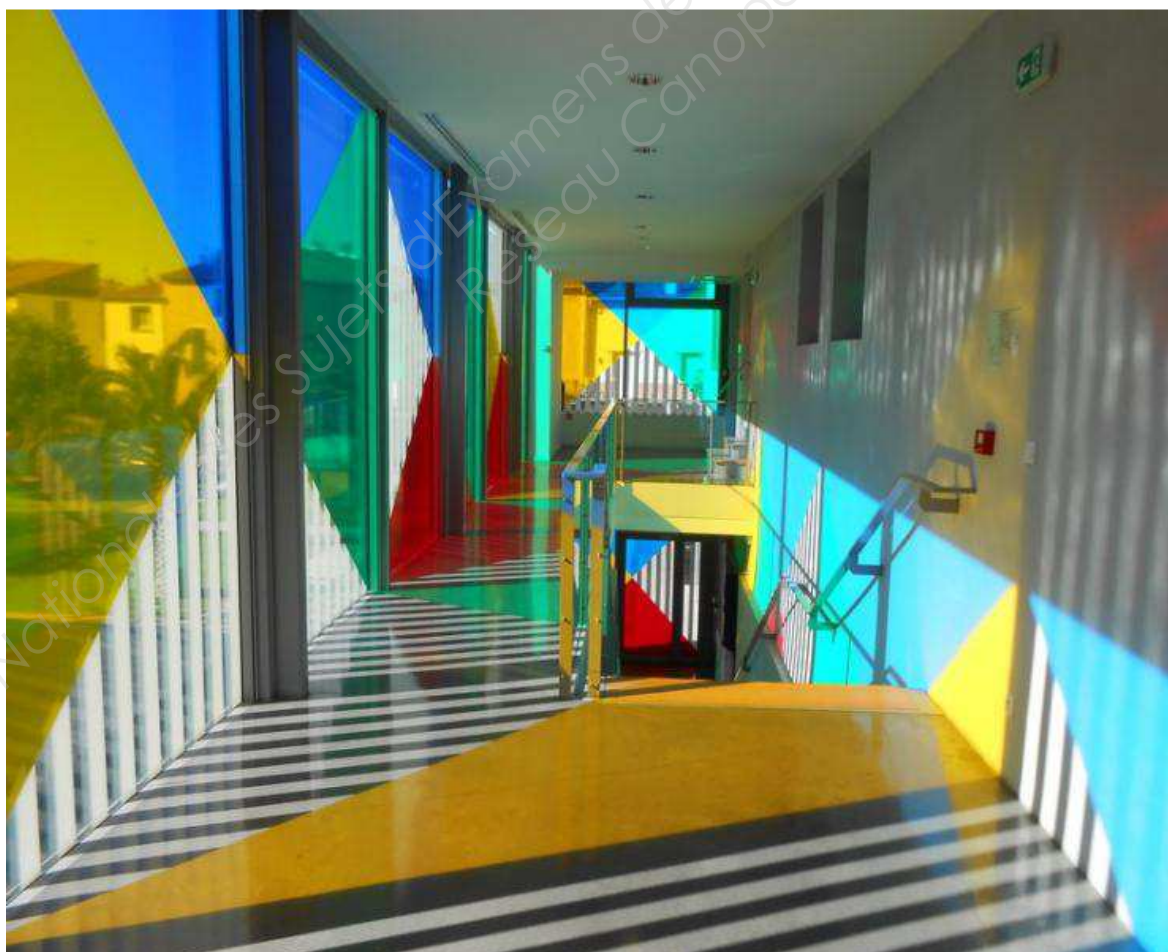
Takami Nakameoto architecte musicien et Noemi Schipfer artiste proposent au sein de Nonotak studio, des installations qui mettent en relation l'espace, la lumière et le son.



Document 3

Daniel Buren, artiste, *Rotation*, travail in situ, vinyles colorés auto-adhésifs sur 46 fenêtres, dimensions variables, musée régional d'art contemporain Montpellier - Sérignan, 2012.

Rotation est constitué de formes géométriques, 3 triangles de couleur et 1 triangle rayé de bandes de 8,7 cm, signature de Buren. À chaque fenêtre les rayures grises et blanches pivotent en rotation.



SUJET 2 :

LE PLI

« Le pli détermine et fait apparaître la forme, il en fait une forme d'expression »
Gilles Deleuze, philosophe, *Leibniz et le Baroque*, 1988.

Définition du pli :

- 1- Partie d'une matière souple rabattue sur elle-même et formant une double épaisseur ;
- 2- Ondulation que fait un tissu flottant ;
- 3- Mouvement de terrain qui fait une ondulation.

Dictionnaire « Le petit Robert ».

En vous appuyant sur l'analyse comparative des documents et de la citation donnée en titre, vous étudierez la manière dont le pli renouvelle l'expression architecturale. Vous enrichirez votre propos d'exemples personnels.

Documents :

Document 1 :

Daniel Libeskind, *pavillon « 18 turns »*, *Galerie Serpentine*, jardins de Kensington, Londres, 2001.

Document 2 :

Agence Ernst Giselbrecht + Partner, *façade dynamique pour le showroom Technical Kiefer*, 2010.

Document 3 :

Enric Miralles et Benedetta Tagliabue, *rénovation du Marché couvert de Santa Caterina*, Barcelone, 2005.

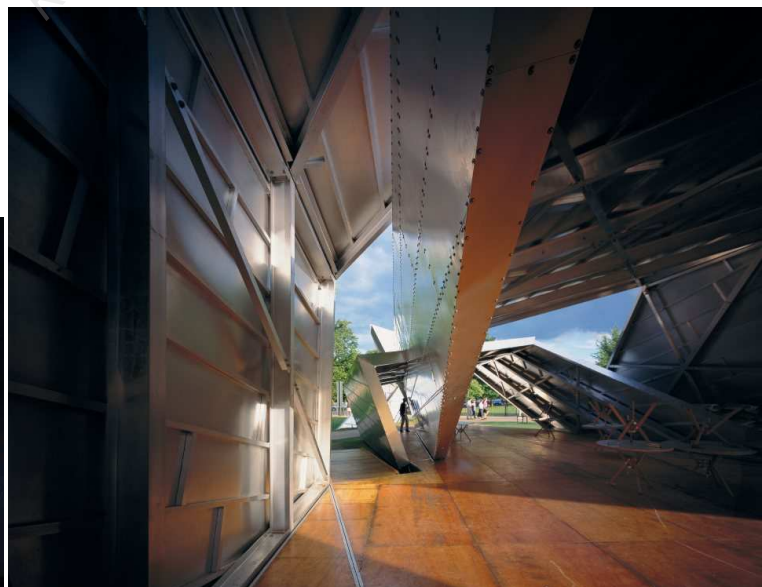
Critères d'évaluation :

- Pertinence et fertilité de l'analyse et de la confrontation des documents ;
- Qualité du questionnement et structuration de la réflexion ;
- Aptitude à réinvestir des références personnelles ;
- Maîtrise de l'expression écrite et précision du vocabulaire.

BTS DESIGN D'ESPACE		Session 2016
Arts visuels – U6	Code : DEAV	Page 6 / 9

Document 1

Daniel Libeskind, pavillon « 18 turns », Galerie Serpentine, jardins de Kensington, Londres, 2001.



BTS DESIGN D'ESPACE	Session 2016
Arts visuels – U6	Code : DEAV
	Page 7 / 9

Document 2

Agence Ernst Giselbrecht + Partner, façade dynamique pour le showroom Technical Kiefer, 2010.

La façade est constituée de panneaux d'aluminium dont la mobilité s'adapte aux besoins de chaque instant de la journée.



Document 3

Enric Miralles et Benedetta Tagliabue, rénovation du Marché couvert de Santa Caterina, Barcelone, 2005.

La toiture en mosaïque colorée a été conçue par l'artiste Toni Comella. Elle remplace celle d'un marché couvert datant de 1841.

