



**LE RÉSEAU DE CRÉATION  
ET D'ACCOMPAGNEMENT PÉDAGOGIQUES**

**Ce document a été mis en ligne par le Canopé de l'académie de Montpellier  
pour la Base Nationale des Sujets d'Examens de l'enseignement professionnel.**

**Ce fichier numérique ne peut être reproduit, représenté, adapté ou traduit sans autorisation.**

# BTS DESIGN DE MODE, TEXTILE ET ENVIRONNEMENT

## CULTURE DESIGN ET TECHNOLOGIE

U.6.1 CULTURE DESIGN

U.6.2 TECHNOLOGIES

SESSION 2016

—  
Durée : 6 heures

Coefficient : 6  
—

**Matériel autorisé : aucun.**  
La calculatrice est donc interdite.

Dès que le sujet vous est remis, assurez-vous qu'il est complet.  
Le sujet comporte 9 pages, numérotées de 1/9 à 9/9.

|  |                |              |
|--|----------------|--------------|
| BTS DESIGN DE MODE, TEXTILE ET ENVIRONNEMENT |                | Session 2016 |
| Culture Design et Technologie – U6.1 / U6.2  | DME6CD / DME6T | Page : 1/9   |

Deux séries de trois documents (A ou B) vous sont proposées. Vous en choisirez une. C'est cette seule et même série que vous exploiterez à la fois en sous-épreuve de culture design et en sous-épreuve de technologies, en rédigeant deux commentaires distincts, l'un lié à la problématique de culture design, l'autre relatif à la problématique de technologies.

**À l'issue de l'épreuve de 6 heures, vous rendrez donc deux copies, en indiquant clairement sur chacune d'elle « culture design » ou « technologies » et vous préciserez bien clairement la série choisie.**

« **EMPRUNTER, prendre ailleurs pour s'approprier** ».

### **U.6.1 - Culture Design.**

Vous questionnerez la thématique « Emprunter, prendre ailleurs pour s'approprier » à travers l'analyse des documents de la série choisie. Votre analyse sera argumentée et structurée. Vous l'enrichirez de références appropriées de votre choix.

### **U.6.2 - Technologies**

En lien avec la thématique, vous analyserez les documents en identifiant et en expliquant les techniques et procédés mis en œuvre. Vous enrichirez votre commentaire en proposant d'autres hypothèses pertinentes et argumentées.

## **DOCUMENTS**

### **SÉRIE A**

#### **Document 1 –**

CÉLINE, manteau en jacquard de soie double face, collection automne-hiver 2013.

#### **Document 2 –**

BALMAIN, veste à manches gigot en raphia brodé de cristaux, collection prêt-à-porter, printemps-été 2013.

#### **Document 3 –**

BLESS, *Carpet Sweater* (pull tapis), 2011, tapis persan et pull tricoté de John Smedley. Collaboration BLESS (Désirée HEISS et Inès KAAG) et John SMEDLEY (pulls en maille).

### **SÉRIE B**

#### **Document 1 –**

La Suite ELLE Décoration, habillée par Jean-Paul GAULTIER, mécénat ROCHE-BOBOIS. Jersey imprimé, moquette de laine.

Exposition de mai à octobre 2011, Cité de l'Architecture et du Patrimoine, Palais de Chaillot, Paris.

#### **Document 2 –**

Thom BROWNE, collection prêt-à-porter homme, printemps-été 2016.

**Document 3 –**

VIKTOR & ROLF, collection *Wearable Art (Art portable)* haute couture, automne 2015.

Collection présentée au Palais de Tokyo, Paris.

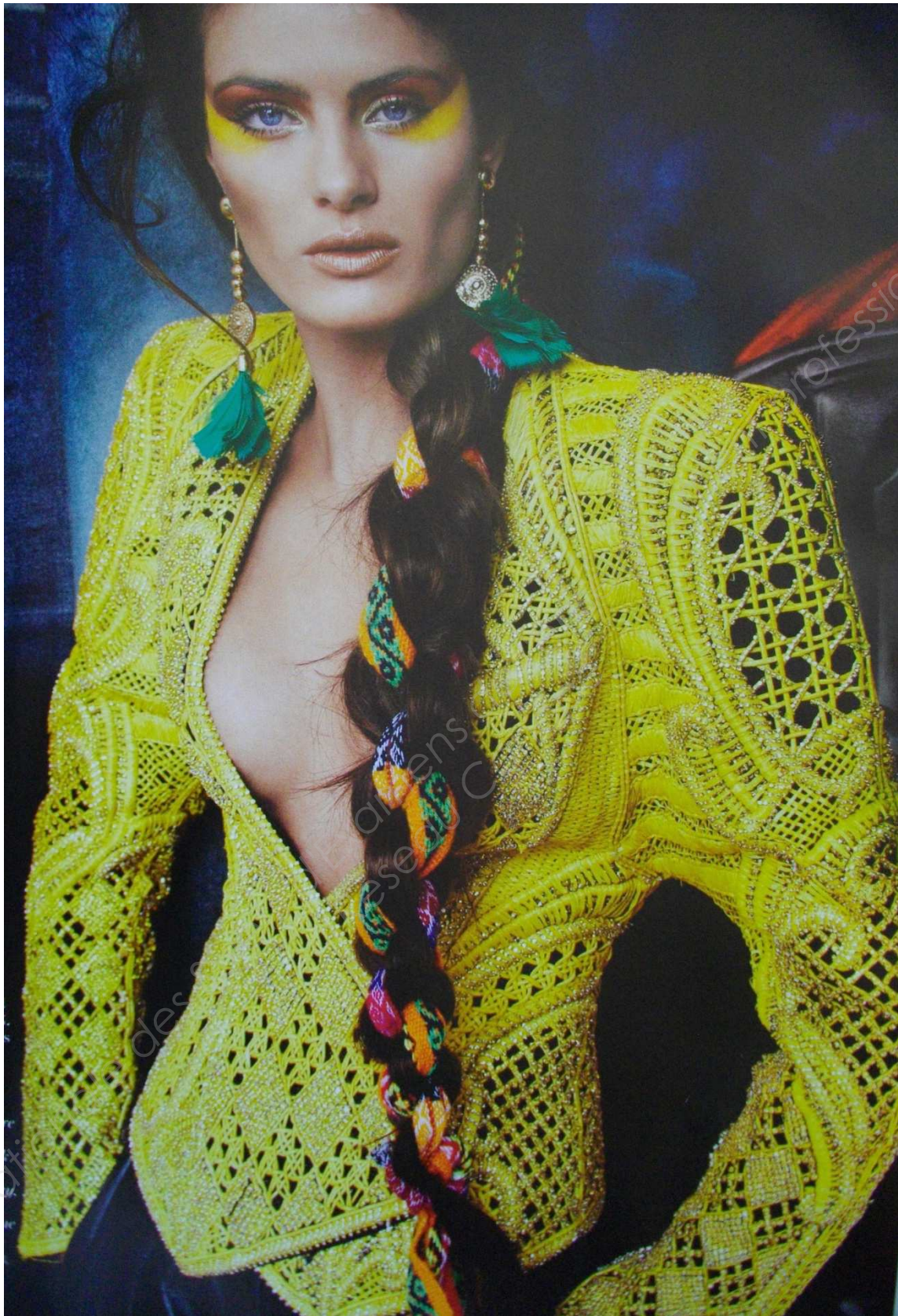
Crêpe blanc sur toile de lin, motifs découpés au laser et appliqués, impression numérique, broderie, bois doré.

**Critères d'évaluation communs aux deux épreuves.**

- Pertinence des questionnements et de l'analyse des documents en lien avec la thématique.
- Aptitude à argumenter et à structurer des propos et des connaissances.
- Maîtrise d'un vocabulaire approprié et qualités rédactionnelles.



**SÉRIE A- Document 1 –**  
**CÉLINE, manteau en jacquard de soie double face, collection automne-hiver 2013.**



## SÉRIE A

### Document 2 –

BALMAIN, veste à manches gigot en raphia brodé de cristaux, collection prêt à porter, printemps-été 2013.



## SÉRIE A

### Document 3 –

BLESS, *Carpet Sweater* (pull tapis), 2011, tapis persan et pull tricoté de John Smedley.  
Collaboration BLESS (Désirée HEISS et Inès KAAG) et John SMEDLEY (pulls en maille).



## SÉRIE B

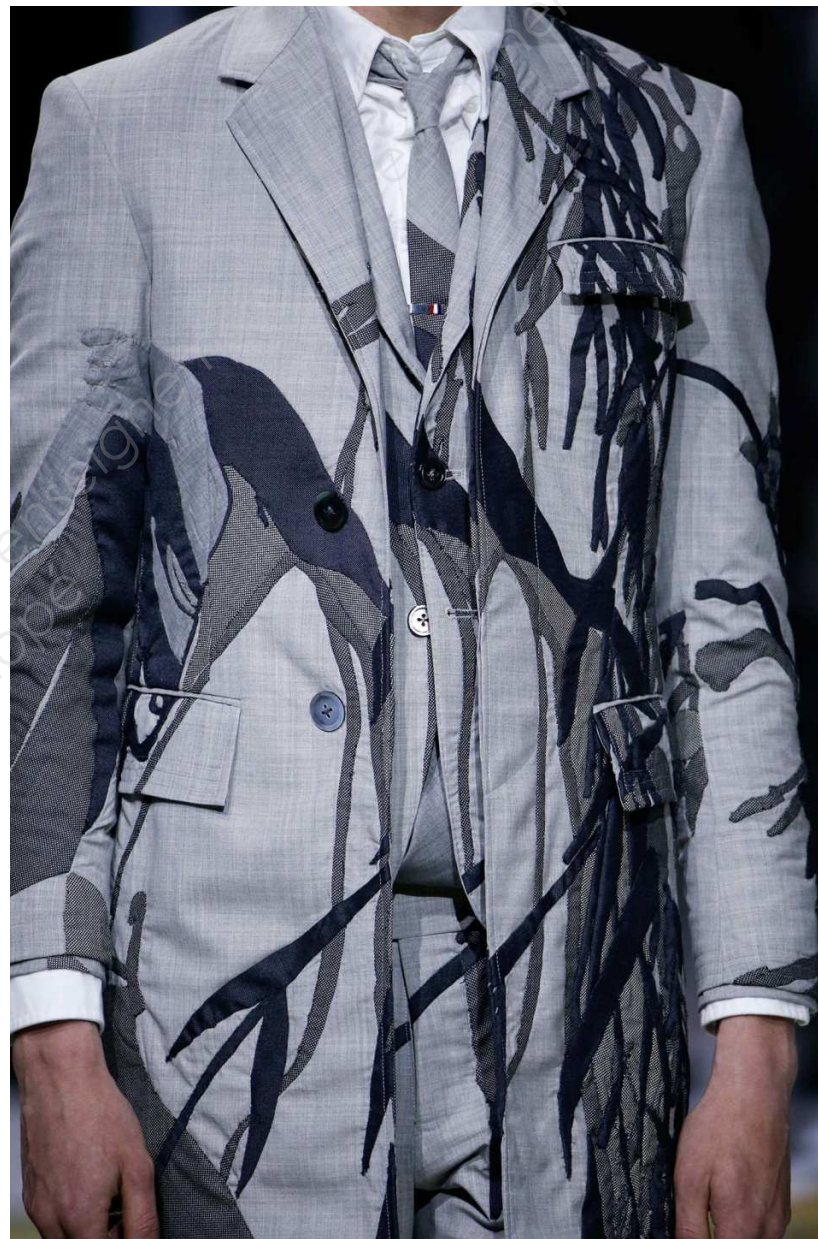
### Document 1 –

La Suite ELLE Décoration, habillée par Jean-Paul GAULTIER, mécénat ROCHE-BOBOIS.

Jersey imprimé, moquette de laine.

Exposition de mai à octobre 2011, Cité de l'Architecture et du Patrimoine, Palais de Chaillot, Paris.





SÉRIE B, - Document 2 – Thom BROWNE, collection prêt à porter homme, printemps-été 2016.

|  |              |
|--|--------------|
| BTS DESIGN DE MODE, TEXTILE ET ENVIRONNEMENT | Session 2016 |
| Culture Design et Technologie – U6.1 / U6.2  | Page : 8/9   |
| DME6CD / DME6T                               |              |



### SÉRIE B – Document 3 –

VIKTOR & ROLF, collection *Wearable art* (*Art portable*) haute couture, automne 2015. Collection présentée au Palais de Tokyo, Paris. Crêpe blanc sur toile de lin, motifs découpés au laser et appliqués, impression numérique, broderie, bois doré.

|  |                |              |
|--|----------------|--------------|
| BTS DESIGN DE MODE, TEXTILE ET ENVIRONNEMENT |                | Session 2016 |
| Culture Design et Technologie – U6.1 / U6.2  | DME6CD / DME6T | Page : 9/9   |