



**LE RÉSEAU DE CRÉATION  
ET D'ACCOMPAGNEMENT PÉDAGOGIQUES**

**Ce document a été mis en ligne par le Canopé de l'académie de Montpellier  
pour la Base Nationale des Sujets d'Examens de l'enseignement professionnel.**

**Ce fichier numérique ne peut être reproduit, représenté, adapté ou traduit sans autorisation.**

# BACCALAURÉAT PROFESSIONNEL

## ARTISANAT ET MÉTIERS D'ART OPTION MARCHANDISAGE VISUEL

SESSION 2016

E2 : ÉPREUVE DE TECHNOLOGIE  
SOUS-ÉPREUVE E21 – UNITÉ 21

### PRÉPARATION D'UNE INSTALLATION

Ce sujet comporte 12 pages numérotées de 1/12 à 12/12

**Dossier complet à insérer dans une copie modèle EN.**

Vous composerez directement sur le sujet.

L'usage de la calculatrice est autorisé.

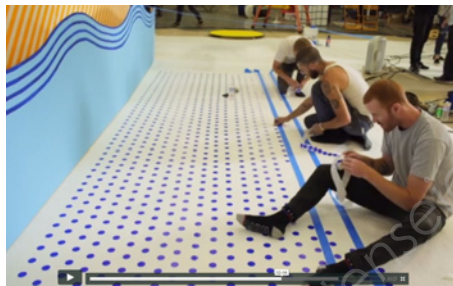
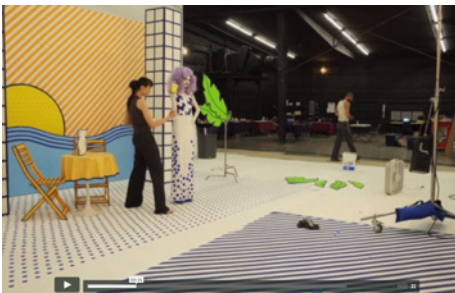
Baccalauréat Professionnel AMA Marchandisage Visuel			
<b>SUJET</b>	<b>Session 2016</b>	<b>U21 : Préparation d'une installation</b>	
1606-AMA R T 21	<b>Durée : 3H</b>	<b>Coef. : 1,5</b>	<b>Page 1/12</b>

## LE PRÉTEXTE :

**Stefan SAGMEISTER et Jessica WASH** directeurs artistiques et designers jouent entre la 3D et la 2D dans leurs créations.

Ils répondent à la nouvelle campagne du grand magasin du Moyen-Orient **AIZONE**.

Influencés par Roy LICHTENSTEIN, ils utilisent les moyens plastiques du POP ART et réalisent des shootings.



## LA DEMANDE :

Cette campagne est constituée de 5 scénettes (shooting) dans lesquelles les mannequins évoluent. Il vous est demandé pour chaque scénette d'étudier une partie de sa réalisation :



1. Le panneau du fond : la peinture.



2. Les motifs de la cloison : l'adhésif.



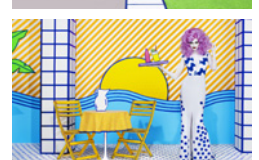
3. Le meuble d'angle : le calepinage.



4. La mise en place de la scénette et l'assemblage d'un élément.



5. La réalisation des plans de la mise en scène.



### **Baccalauréat Professionnel AMA Marchandisage Visuel**

**SUJET**

**Session 2016**

**U21 : Préparation d'une installation**

1606-AMA R T 21

**Durée : 3H**

**Coef. : 1,5**

**Page 2/12**



## ÉTUDE DU PANNEAU DU FOND.

La technique choisie pour réaliser le décor du fond est de la peinture. Le support est en panneaux de bois.



**Demande :**

1. **Sélectionnez** parmi les peintures proposées, la peinture la plus appropriée pour réaliser ce décor et **justifiez** votre choix. Documents comportant la peinture page 4 /12.

**PEINTURE CHOISIE :** \_\_\_\_\_  
**JUSTIFICATION :** \_\_\_\_\_  
\_\_\_\_\_  
\_\_\_\_\_  
\_\_\_\_\_  
\_\_\_\_\_

2. Sachant que le panneau mesure 2,50 m de haut par 4 m de long et que chaque carré a 20 cm de coté. **Quantifiez le matériel** utilisé à la réalisation du décor.  
Liste du matériel proposé page 4/12.

**LISTING ET QUANTITATIF :** \_\_\_\_\_  
\_\_\_\_\_  
\_\_\_\_\_  
\_\_\_\_\_  
\_\_\_\_\_

Baccalauréat Professionnel AMA Marchandisage Visuel			
<b>SUJET</b>	<b>Session 2016</b>	<b>U21 : Préparation d'une installation</b>	
1606-AMA R T 21	<b>Durée : 3H</b>	<b>Coef. : 1,5</b>	<b>Page 3/12</b>



**3. Décrivez les différentes étapes de la mise en œuvre de la réalisation du décor du panneau.**

**LISTING DES ACTIONS POUR RÉALISER LE DÉCOR DE LA CLOISON :**

---



---



---



---



---



---



---



---

**Matériel proposé pour répondre aux questions 1 et 2:**



14 m <sup>2</sup> /L	11 m <sup>2</sup> /L	10 m <sup>2</sup> /L	13 m <sup>2</sup> /L	10 m <sup>2</sup> /L
Grande gamme de couleurs	Grande gamme de couleurs	Gamme de couleurs grises	Grande gamme de couleurs	Grande gamme de couleurs
Peinture glycéro	Peinture acrylique	Peinture alkide	Peinture acrylique	Peinture Lasure
Aspect satin	Aspect brillant	Aspect satin	Aspect satin	Aspect Satin
Nettoyage White spirit	Nettoyage à l'eau	Nettoyage à l'eau	Nettoyage à l'eau	Nettoyage à l'eau
Supports : bois, placo, métal etc.	Supports : bois, placo, métal etc.	Supports : sol, béton.	Support : bois, placo, métal etc..	Support : boiserie extérieure
Séchage au touché 6 heures	Séchage 6 heures	Séchage au touché 1 h	Séchage au touché 30 minutes.	Séchage au touché 4 heures.
Conditionnement 0,5 L ; 1 L ; 2,5 L ; 5 L.	Conditionnement 0,5 L ; 1 L ; 2,5 L ; 5 L.	Conditionnement 0,5 L ; 1 L ; 2,5 L ; 5 L.	Conditionnement 0,5 L ; 1 L ; 2,5 L ; 5 L.	Conditionnement 0,5 L ; 1 L ; 2,5 L ; 5 L.

Peinture d'apprêt LUXENS 1L ; 2,5L ; 5L	10 m <sup>2</sup> /L
Ruban Adhésif Repositionnable	Largeur 30 mm x longueur 50m

**Baccalauréat Professionnel AMA Marchandisage Visuel**

<b>SUJET</b>	<b>Session 2016</b>	<b>U21 : Préparation d'une installation</b>	
1606-AMA R T 21	<b>Durée : 3H</b>	<b>Coef. : 1,5</b>	<b>Page 4/12</b>





# ÉTUDE DU MEUBLE D'ANGLE.

La technique choisie pour réaliser le meuble d'angle est l'assemblage de panneaux de bois.

**Demande :**



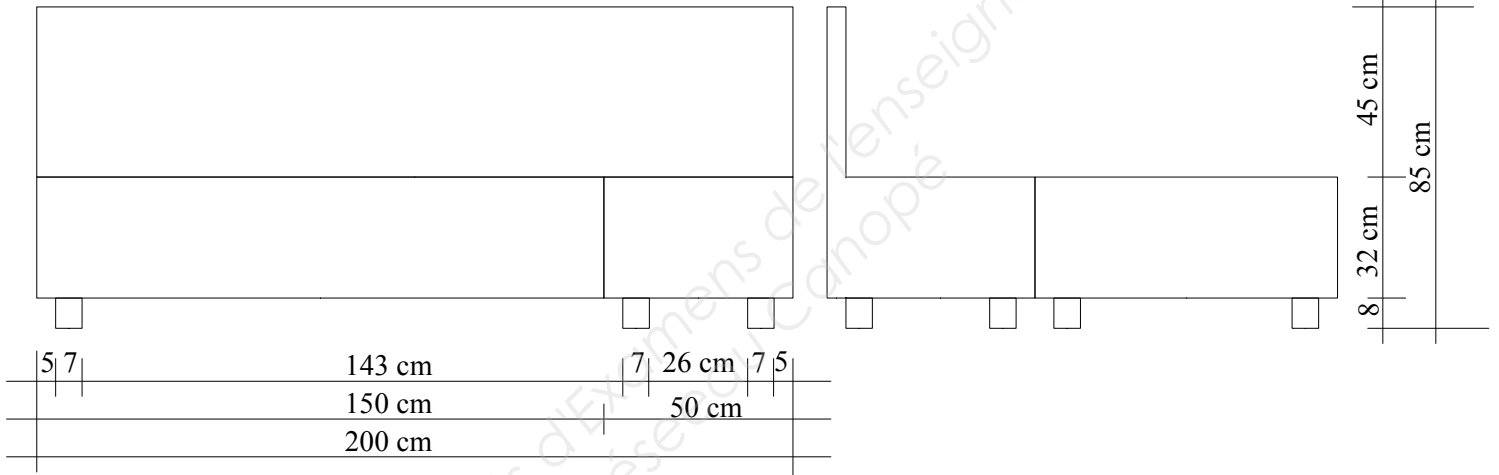
À partir des plans ci-dessous, vous réaliserez le calepinage des pièces utiles à la réalisation du meuble sur des panneaux de bois mesurant 3 m x 2,5 m. Réponse sur la page 7/12

## PLANS DU MEUBLE D'ANGLE

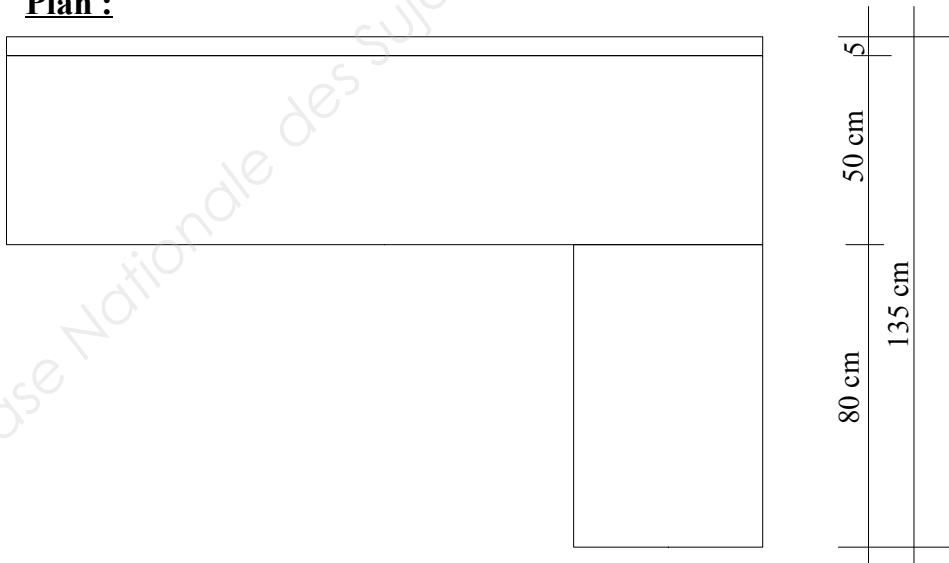
Élévations :

Vue de face

Vue de coté



Plan :



Échelle 1/20

Baccalauréat Professionnel AMA Marchandisage Visuel			
SUJET	Session 2016	U21 : Préparation d'une installation	
1606-AMA R T 21	Durée : 3H	Coef. : 1,5	Page 6/12



**Calepinage du meuble d'angle.**

**L'ensemble du calepinage sera fait à l'échelle 1/25. Vous légenderez vos pièces.**

Base Nationale des Sujets d'Examens de l'enseignement professionnel  
Réseau Canopé

<b>Baccalauréat Professionnel AMA Marchandisage Visuel</b>			
<b>SUJET</b>	<b>Session 2016</b>	<b>U21 : Préparation d'une installation</b>	
1606-AMA R T 21	<b>Durée : 3H</b>	<b>Coef. : 1,5</b>	<b>Page 7/12</b>



**ÉTUDE  
D'UNE MISE EN  
PLACE ET  
D'UN ASSEMBLAGE.**

L'univers de cette scénette est constitué de plusieurs éléments décoratifs.

**Demande :**



Listez les différents éléments à réaliser pour composer ce décor. Liste des éléments :

---

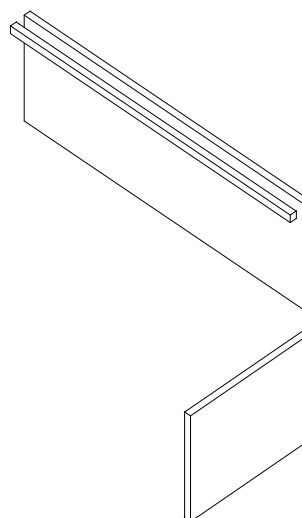


---



---

Le meuble bas est un parallélépipède de 2 m de L x 0,5 m de H x 0,4 m de P en panneaux de bois assemblés par vissage sur tasseaux. **Complétez le croquis en perspective éclatée** pour montrer son assemblage.



**Baccalauréat Professionnel AMA Marchandisage Visuel**

<b>SUJET</b>	<b>Session 2016</b>	<b>U21 : Préparation d'une installation</b>	
1606-AMA R T 21	<b>Durée : 3H</b>	<b>Coef. : 1,5</b>	<b>Page 8/12</b>

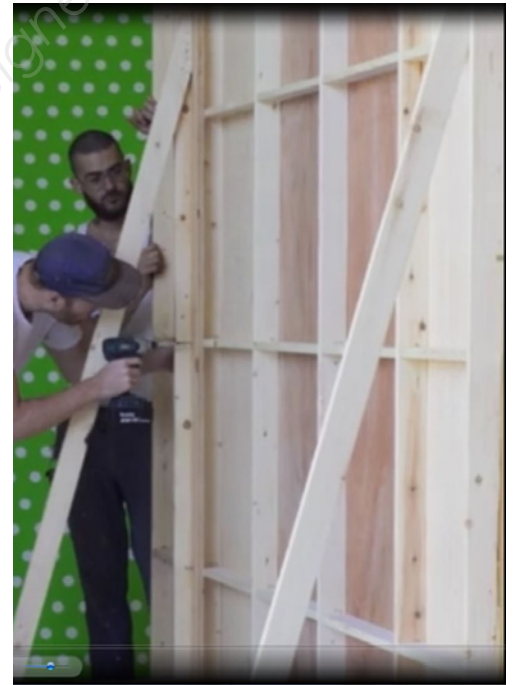


## ÉTUDE DE PLANS.

La fabrication de cette scénette a été faite à partir de plans.

**Demande :**

Pour préparer la fabrication de la scène il manque uniquement le plan (vue de dessus).  
À partir des photos et des élévations vous **dessinerez ce plan** sans oublier les cotations utiles à la réalisation des éléments. Réponse document page 12/12.

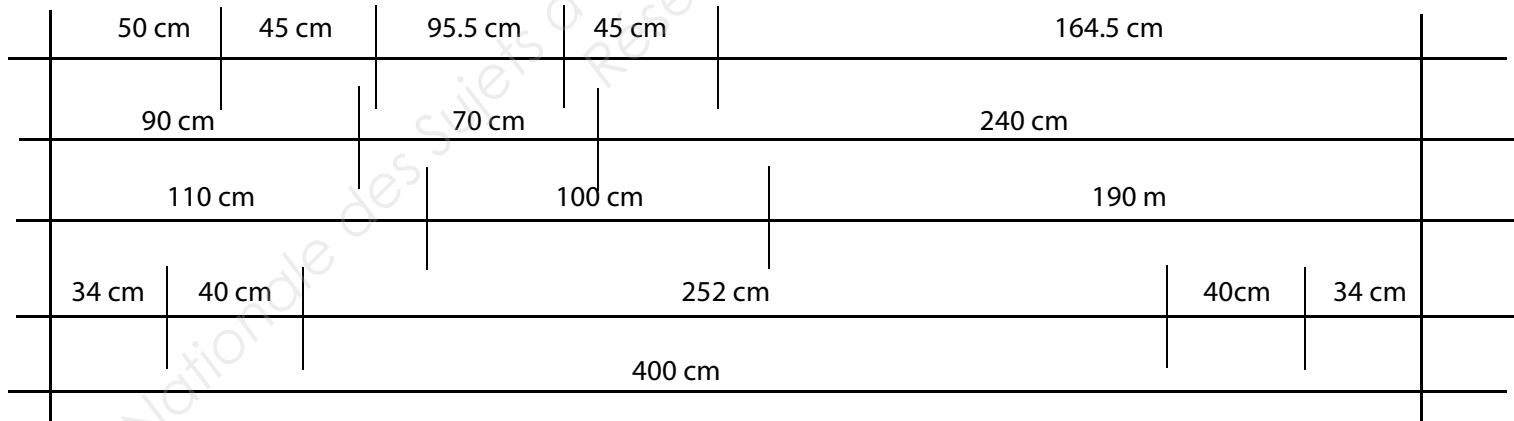
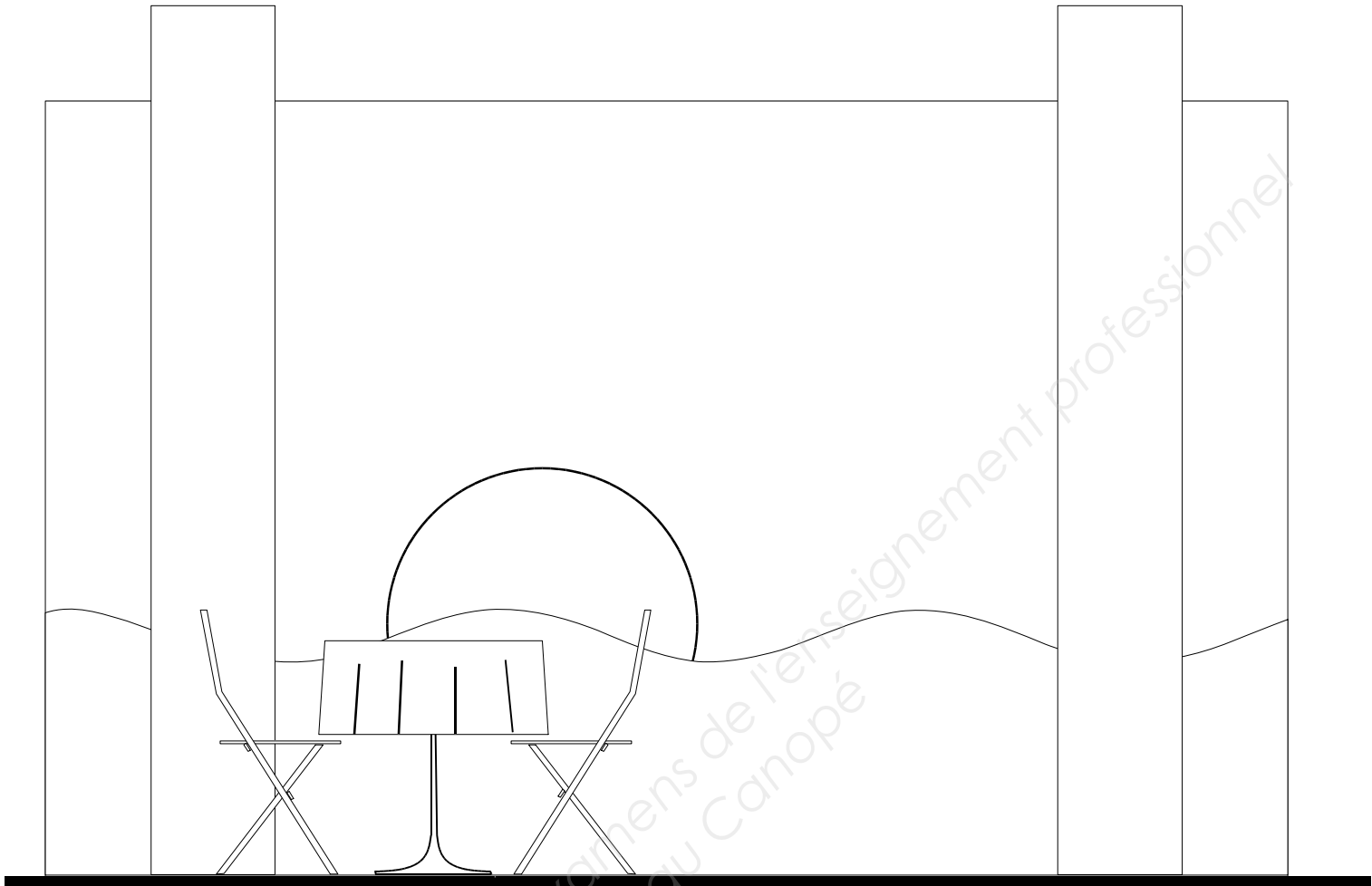


### Baccalauréat Professionnel AMA Marchandisage Visuel

<b>SUJET</b>	<b>Session 2016</b>	<b>U21 : Préparation d'une installation</b>	
1606-AMA R T 21	<b>Durée : 3H</b>	<b>Coef. : 1,5</b>	<b>Page 9/12</b>



## Élévation : Vue de face

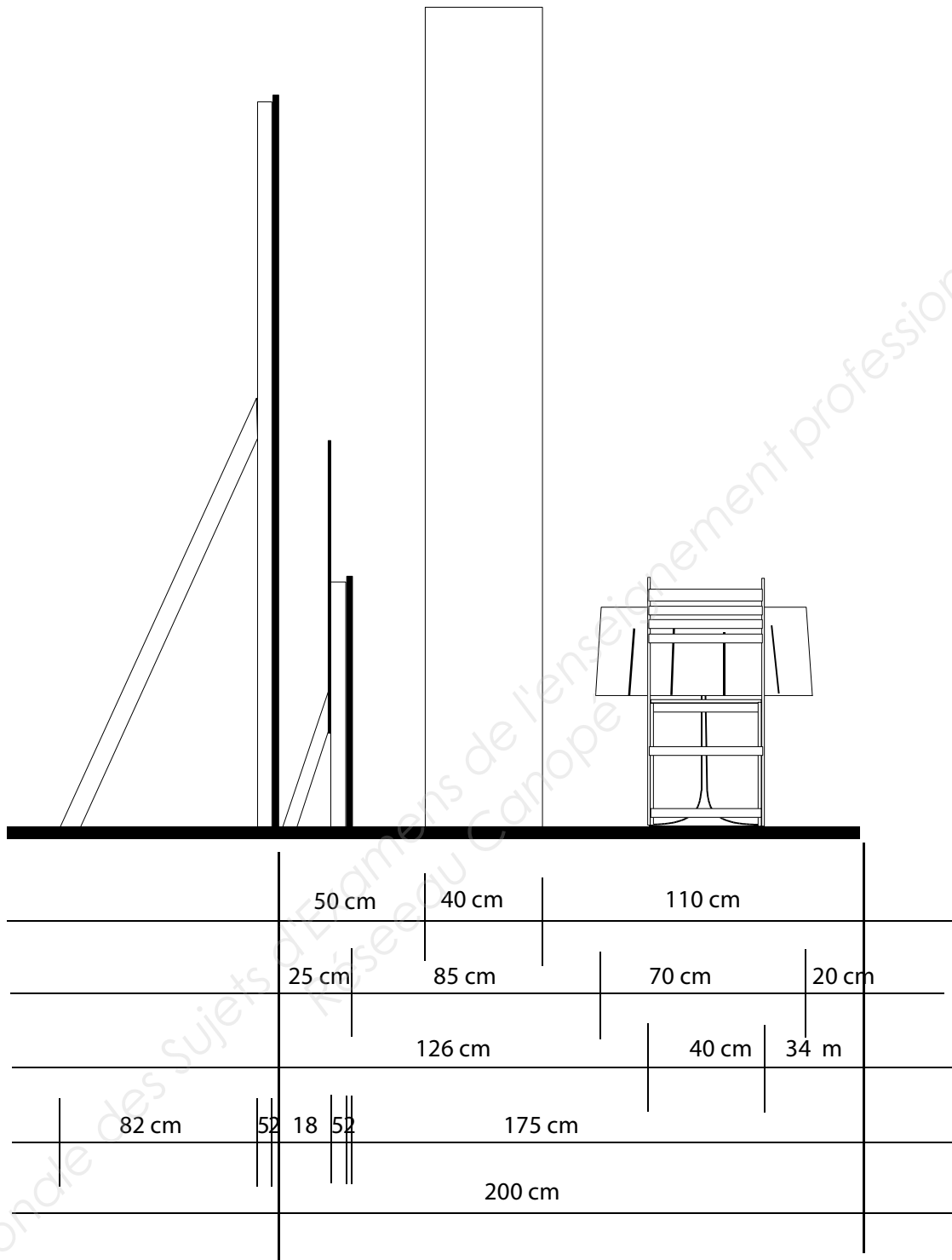


Hors échelle

Baccalauréat Professionnel AMA Marchandisage Visuel			
SUJET	Session 2016	U21 : Préparation d'une installation	
1606-AMA R T 21	Durée : 3H	Coef. : 1,5	Page 10/12



## Élévation : Vue de coté



On considère que les panneaux de la cloison et de la mer ont une épaisseur de 2 cm.  
Le soleil a une épaisseur de 1 cm.

Hors échelle

Baccalauréat Professionnel AMA Marchandisage Visuel			
SUJET	Session 2016	U21 : Préparation d'une installation	
1606-AMA R T 21	Durée : 3H	Coef. : 1,5	Page 11/12



**Dessin du plan (vue de dessus)**

**L'emplacement et la quantité des jambages à l'arrière des cloisons pour les stabiliser verticalement est à estimer et à placer de façon pertinente.**



Base Nationale des Sujets d'Examens de l'enseignement professionnel  
Réseaux Canopé

**ÉCHELLE 1/25.**

<b>Baccalauréat Professionnel AMA Marchandisage Visuel</b>			
<b>SUJET</b>	<b>Session 2016</b>	<b>U21 : Préparation d'une installation</b>	
1606-AMA R T 21	<b>Durée : 3H</b>	<b>Coef. : 1,5</b>	<b>Page 12/12</b>