



**LE RÉSEAU DE CRÉATION
ET D'ACCOMPAGNEMENT PÉDAGOGIQUES**

**Ce document a été mis en ligne par le Canopé de l'académie de Montpellier
pour la Base Nationale des Sujets d'Examens de l'enseignement professionnel.**

Ce fichier numérique ne peut être reproduit, représenté, adapté ou traduit sans autorisation.

| | |
|--|--|
| Académie : | Session : |
| Examen : | Série : |
| Spécialité/option : | Repère de l'épreuve : |
| Epreuve/sous épreuve : | |
| NOM : | |
| (en majuscule, suivi s'il y a lieu, du nom d'épouse) | |
| Prénoms : | N° du candidat <input type="text"/> |
| Né(e) le : | (le numéro est celui qui figure sur la convocation ou liste d'appel) |

Appréciation du correcteur

Note :

1606-OBA T 22

BACCALAUREAT PROFESSIONNEL

Menuiserie aluminium-Verre
Session 2016

Il est interdit aux candidats de signer leur composition ou d'y mettre un signe quelconque pouvant indiquer sa provenance.

DOSSIER SUJET RÉPONSE

Durée : 3 heures

Coefficient : 2

ÉPREUVE E2**Sous-épreuve E22 (U22)****Préparation et suivi d'une fabrication et d'une mise en œuvre sur chantier**Ce dossier comporte 5 pages, numérotées de **DSR 1 sur 5** à **DSR 5 sur 5**.

Assurez-vous que cet exemplaire est complet.

S'il est incomplet, demandez un autre exemplaire au chef de salle.

| | BAREME DE CORRECTION | |
|---------|---|-----------|
| Étude 1 | Compléter la fiche de débit pour le MR2 | / 50 Pts |
| Étude 2 | Préparer la mise en plateau des vitrages des OB1V | / 30 Pts |
| Étude 3 | Proposer une méthodologie de pose du mur-rideau MR2 | / 40 Pts |
| Étude 4 | Vérifier le planning de pose du chantier | / 40 Pts |
| | TOTAL | / 160 Pts |

Aucun document n'est autorisé
L'usage de la calculatrice est autorisé

NE RIEN ÉCRIRE DANS CETTE PARTIE

NE RIEN ÉCRIRE DANS CETTE PARTIE

ÉTUDE N°1 – COMPLETER LA FICHE DE DEBIT POUR LE MUR-RIDEAU REP MR2

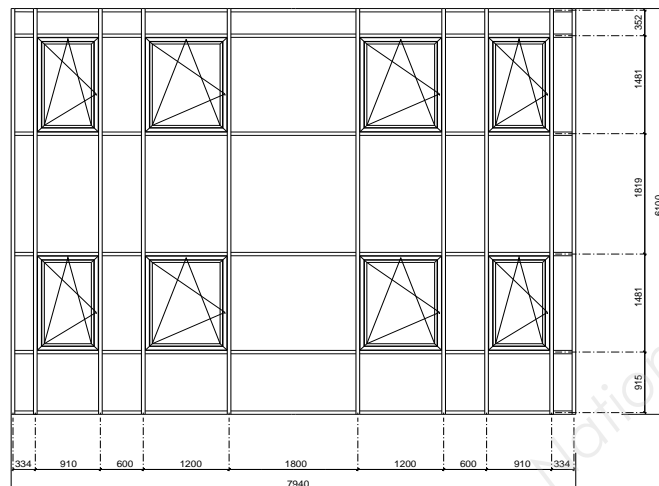
Le mur-rideau MR2 sera fabriqué dans la gamme TECHNAL « GEODE » aspect grille. Les ouvrants seront réalisés avec la série « SOLEAL FY » en utilisant un dormant d'intégration et un ouvrant minimal (voir DTC).

Seuls les châssis OB1V intégrés seront fabriqués et assemblés en atelier. Il est demandé de compléter les dimensions des 2 types de menuiserie (ci-dessous) et la fiche de débit ci-contre pour les châssis OB1V.

Vous disposez du :

**DOSSIER TECHNIQUE DE BASE (DTB)
DOCUMENTS TECHNIQUES COMPLÉMENTAIRES (DTC)**

MUR-RIDEAU MR2



| | Largeur entraxe | Hauteur entraxe | Quantité |
|---------------|-----------------|-----------------|----------|
| TYPE 1 | | | |
| TYPE 2 | | | |

FICHE DE DÉBIT – OB1V

| Nom du chantier | DIAPASON | | Type de vitrage | 4/16/44.2 | |
|-----------------|------------------------------|------------|---------------------|------------------|----------------|
| Gamme | TECHNAL SOLEAL FY | | RAL 7021 | | |
| TYPE 1 | | | | | |
| Réf. | Désignation | Qté | Détails des calculs | Débit | Coupe |
| 215 078 | Montant dormant intégration | | | | |
| | Traverse dormant intégration | | | | |
| 215 194 | Montant ouvrant minimal | | | | |
| | Traverse ouvrant minimal | | | | |
| Vitrage | | Qté | Calcul | Largeur | Hauteur |
| 4/16/44.2 | | | | | |
| 215 078 | Montant dormant | | | | |
| | Traverse dormant | | | | |
| 215 194 | Montant ouvrant | | | | |
| | Traverse ouvrant | | | | |
| Vitrage | | Qté | Calcul | Largeur | Hauteur |
| 4/16/44.2 | | | | | |

NE RIEN ÉCRIRE DANS CETTE PARTIE

NE RIEN ÉCRIRE DANS CETTE PARTIE

ÉTUDE N°2 – PRÉPARER LA MISE EN PLATEAU DES VITRAGES DES OB1V DU REP MR2

Le double vitrage des châssis oscillo-battants du mur-rideau MR2 sera fabriqué conformément à la réglementation en vigueur, au sein de votre entreprise.

Afin de préparer la commande des plateaux de verre le constituant, il est demandé :

- de préciser les types de vitrage composant le double vitrage (tableau ci-dessous) ;
- d'effectuer une mise en plateau (Ech : 1/25) (schéma ci-contre) ;
- de compléter le tableau (ci-dessous) de préparation du bon de commande.

Vous disposez du :

**DOSSIER TECHNIQUE DE BASE (DTB)
DOCUMENTS TECHNIQUES COMPLÉMENTAIRES (DTC)**

DONNÉES

| Nombre | Largeur (mm) | Hauteur (mm) |
|-------------------------|--------------|--------------|
| 4 | 734 | 1305 |
| 4 | 1024 | 1305 |
| Dimensions d'un plateau | 3000 | 2500 |

À RENSEIGNER

| | |
|----------------------------------|--|
| Double vitrage du CCTP | |
| Type de vitrage intérieur | |
| Type de vitrage extérieur | |

| Préparation du bon de commande | | |
|--------------------------------|-------------------|-----------------------|
| Type de vitrage | Nombre de plateau | Dimensions du plateau |
| | | 3000 x 2500 |
| | | |
| | | |

NE RIEN ÉCRIRE DANS CETTE PARTIE

NE RIEN ÉCRIRE DANS CETTE PARTIE

ÉTUDE N°3 – PROPOSER UNE MÉTHODOLOGIE DE POSE DU MUR-RIDEAU MR2

Le mur-rideau MR2 est de type façade légère à ossature grille apparente formé par des capots de 52 mm (sur épines et traverses) bordés de joints, l'ensemble clippé sur des serreurs ponctuels.

Afin d'organiser sa mise en œuvre sur le chantier, il est demandé de proposer un ordonnancement de pose (de 1 à 15).

DONNÉES :

Les châssis oscillo-battants sont livrés assemblés et vitrés.
Les usinages pour les raccords épine/traverse ont été réalisés en atelier.
L'assemblage des épines/traverses se fait par pose de face.
Les profilés épine ont été commandés en longueur spéciale, donc pas d'éclisse à prévoir.

Vous disposez du :

**DOSSIER TECHNIQUE DE BASE (DTB)
DOCUMENTS TECHNIQUES COMPLÉMENTAIRES (DTC)**

| Ordre de pose | Tâche à réaliser | Remarque si nécessaire |
|---------------|---|------------------------|
| | Injection étanchéité raccord pose de face | |
| | Mise en place des bouchons de liaison traverse | |
| | Mise en place des châssis OB1V sur la grille | |
| | Implantation du mur-rideau | |
| | Réalisation cordon étanchéité entre vitrage | |
| | Mise en place des platines de fixation | |
| | Nettoyage du poste de travail | |
| | Mise en place des raccords sur les traverses (pose de face) | |
| | Mise en place joint traverse et épine | |
| | Fixation des traverses sur les épines | |
| | Nettoyage de l'ouvrage | |
| | Mise en place des épines (avec réglage aplomb) | |
| | Mise en place des serreurs et presseurs | |
| | Mise en place des capots des épines et traverses | |
| | Mise en place des vitrages des parties fixes sur la grille | |
| | | |
| | | |
| | | |
| | | |

