



**LE RÉSEAU DE CRÉATION
ET D'ACCOMPAGNEMENT PÉDAGOGIQUES**

**Ce document a été mis en ligne par le Canopé de l'académie de Montpellier
pour la Base Nationale des Sujets d'Examens de l'enseignement professionnel.**

Ce fichier numérique ne peut être reproduit, représenté, adapté ou traduit sans autorisation.

BACCALAUREAT PROFESSIONNEL T.M.A

Technicien Menuisier – Agenceur

ÉPREUVE : E2 – Technologie

Dossier commun :

Sous-épreuve E.21

Unité U21 : Analyse technique d'un ouvrage

Sous-épreuve E.22

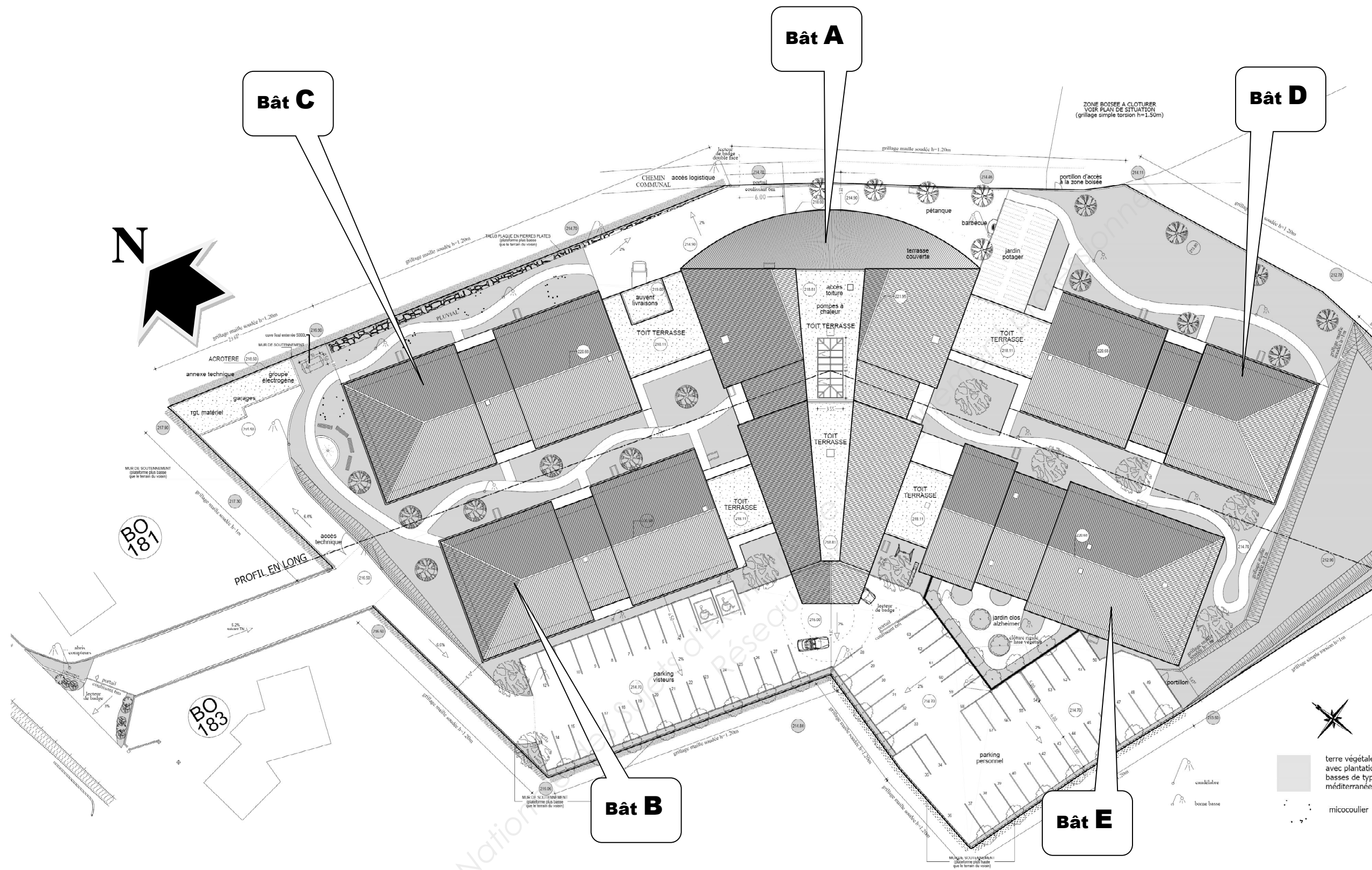
Unité U22 : Préparation d'une fabrication et d'une mise en œuvre sur chantier

DOSSIER TECHNIQUE

Ce dossier comprend :

- Page de garde	Page 1 / 20
- Plan 1	Page 2 / 20
- Plan d'ensemble	Page 3 / 20
- Façade Bât A	Page 4 / 20
- Façades Bât B, C, D et E	Page 5 / 20
- Extrait de plan Bâtiment A	Page 6 / 20
- Extrait de plan Bâtiment D	Page 7 / 20
- Bâtiment E	Page 8 / 20
- Coupe AA du bâtiment D	Page 9 / 20
- Coupe BB et CC	Page 10 / 20
- CCTP extrait	Page 11 / 20
- Descriptif du meuble pupitre information	Page 12 / 20
- Plans et coupes meuble pupitre information	Pages 13 à 20/20

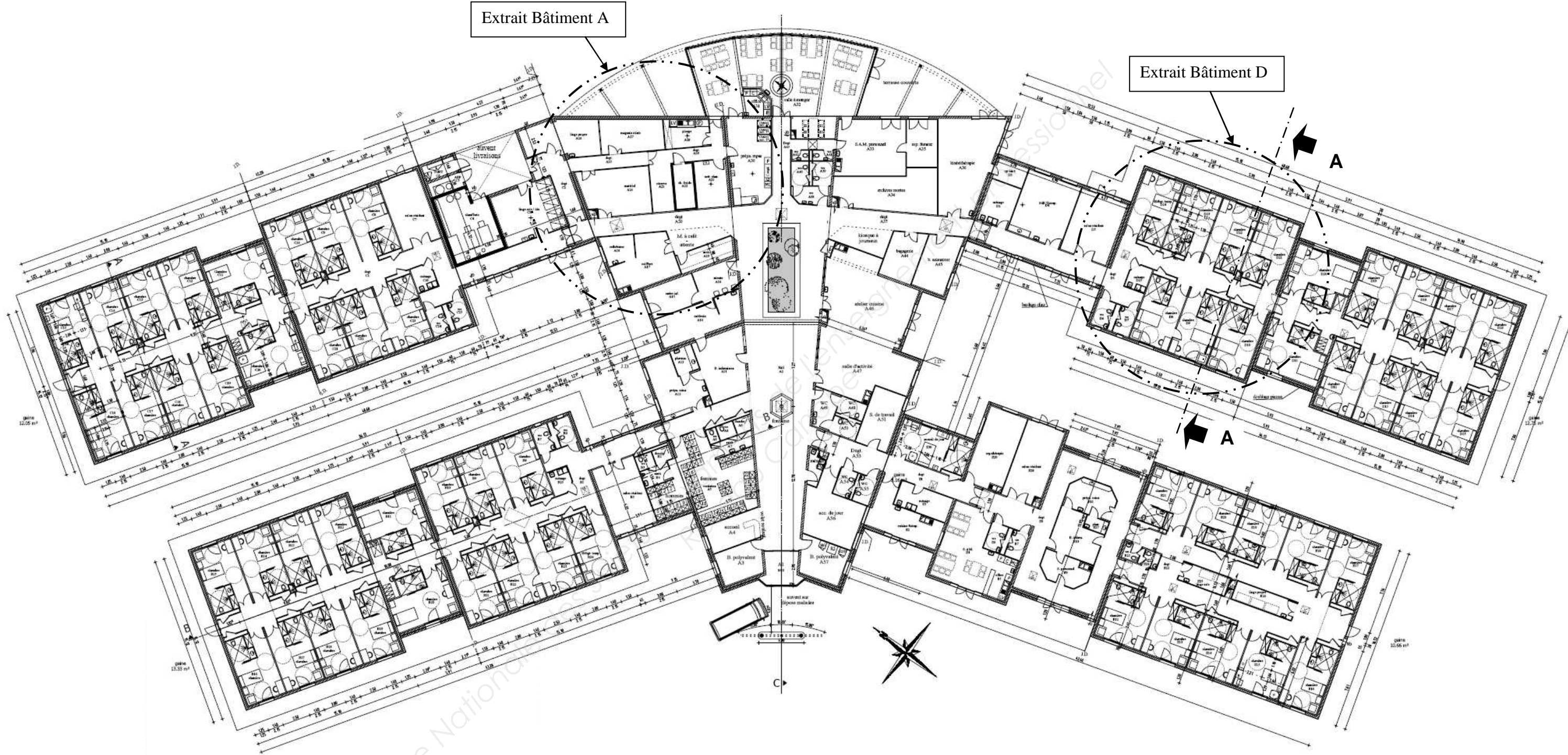
CODE ÉPREUVE : 1606-TMA T		EXAMEN : BACCALAUREAT PROFESSIONNEL	SPÉCIALITÉ : Technicien Menuisier - Agenceur
SESSION 2016	DOSSIER TECHNIQUE	ÉPREUVES : E2 – Technologie Sous-épreuve E.21 et E.22 – Unités U21 et U22	Calculatrice autorisée : OUI
Durée U21 : 4h / U22 : 3h		Coefficient : 3	Page : 1/20

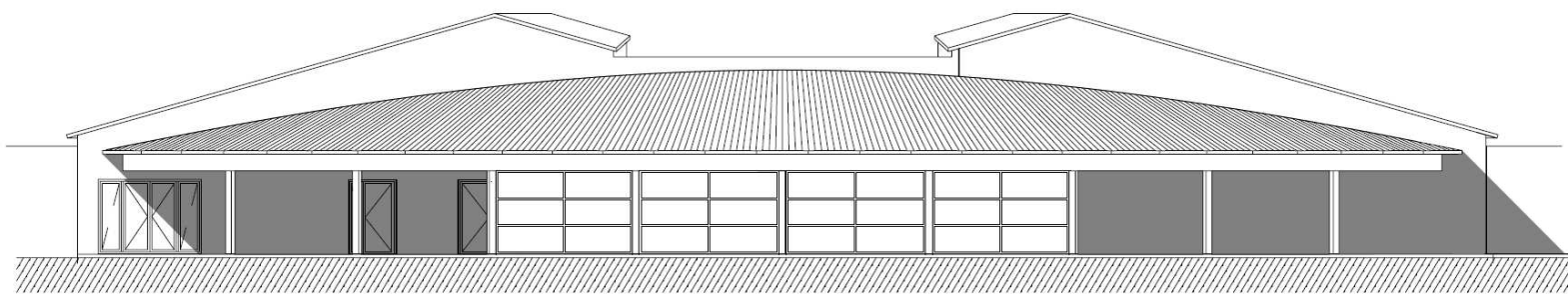


Plan 1

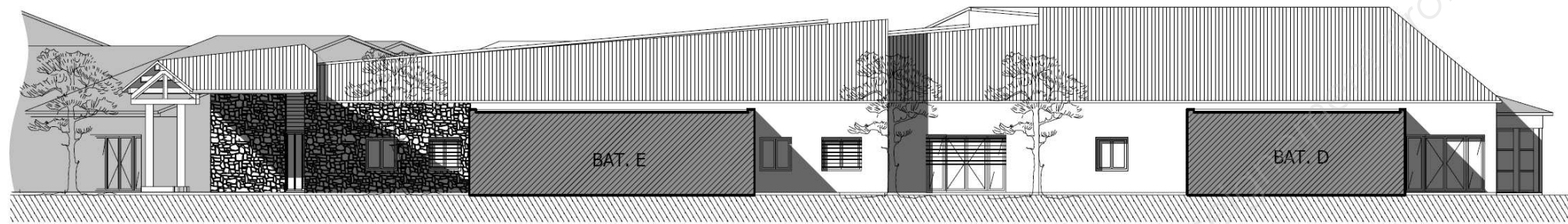
Plan d'ensemble

Echelle non définie

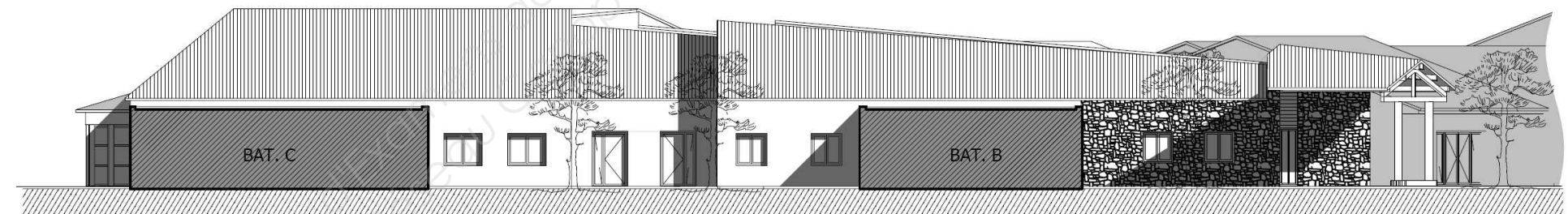
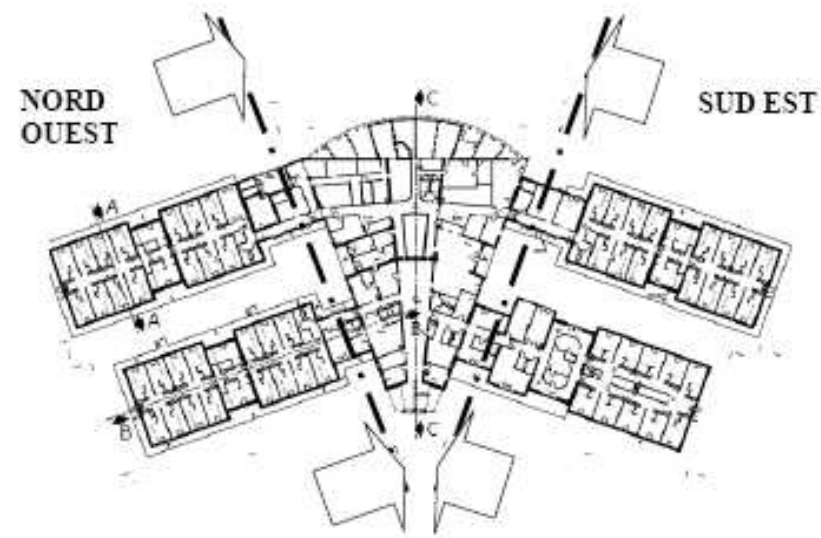




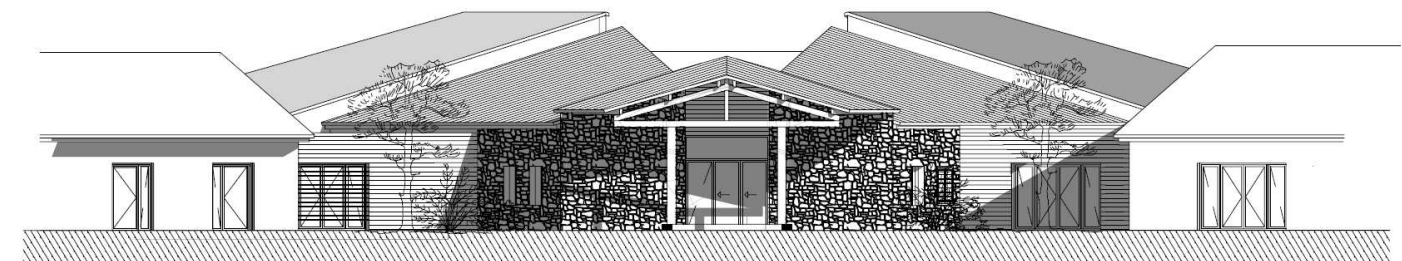
FACADE 1



FACADE 2



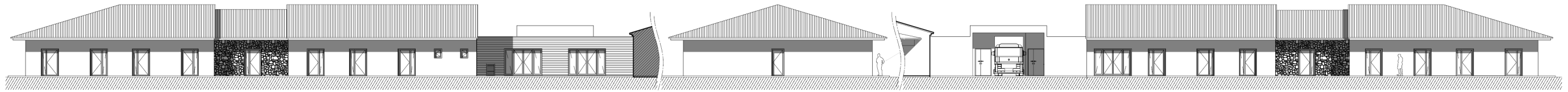
FACADE 3



FACADE 4

Façades Bât A

Echelle non définie

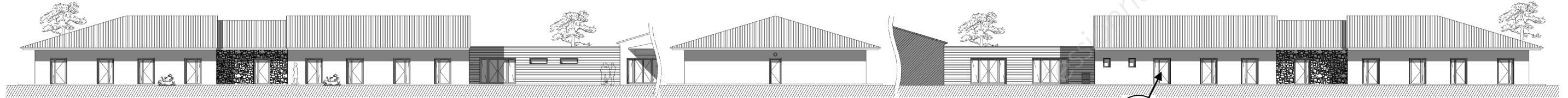


BATIMENT C

FACADE SUD OUEST

FACADE NORD OUEST

FACADE NORD EST

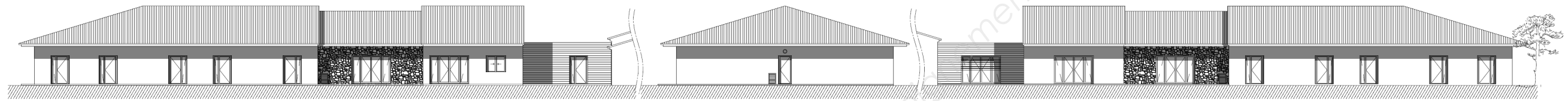


BATIMENT D

FACADE NORD EST

FACADE SUD EST

FACADE SUD OUEST



BATIMENT E

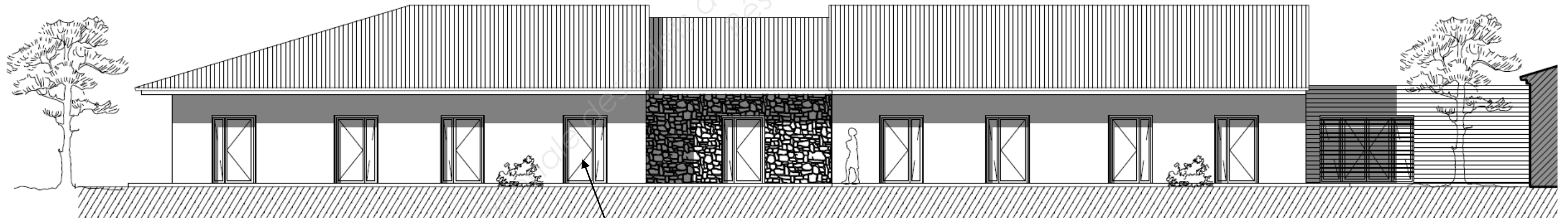
FACADE NORD EST

FACADE SUD EST

FACADE SUD OUEST

Façades Bât C, D, E

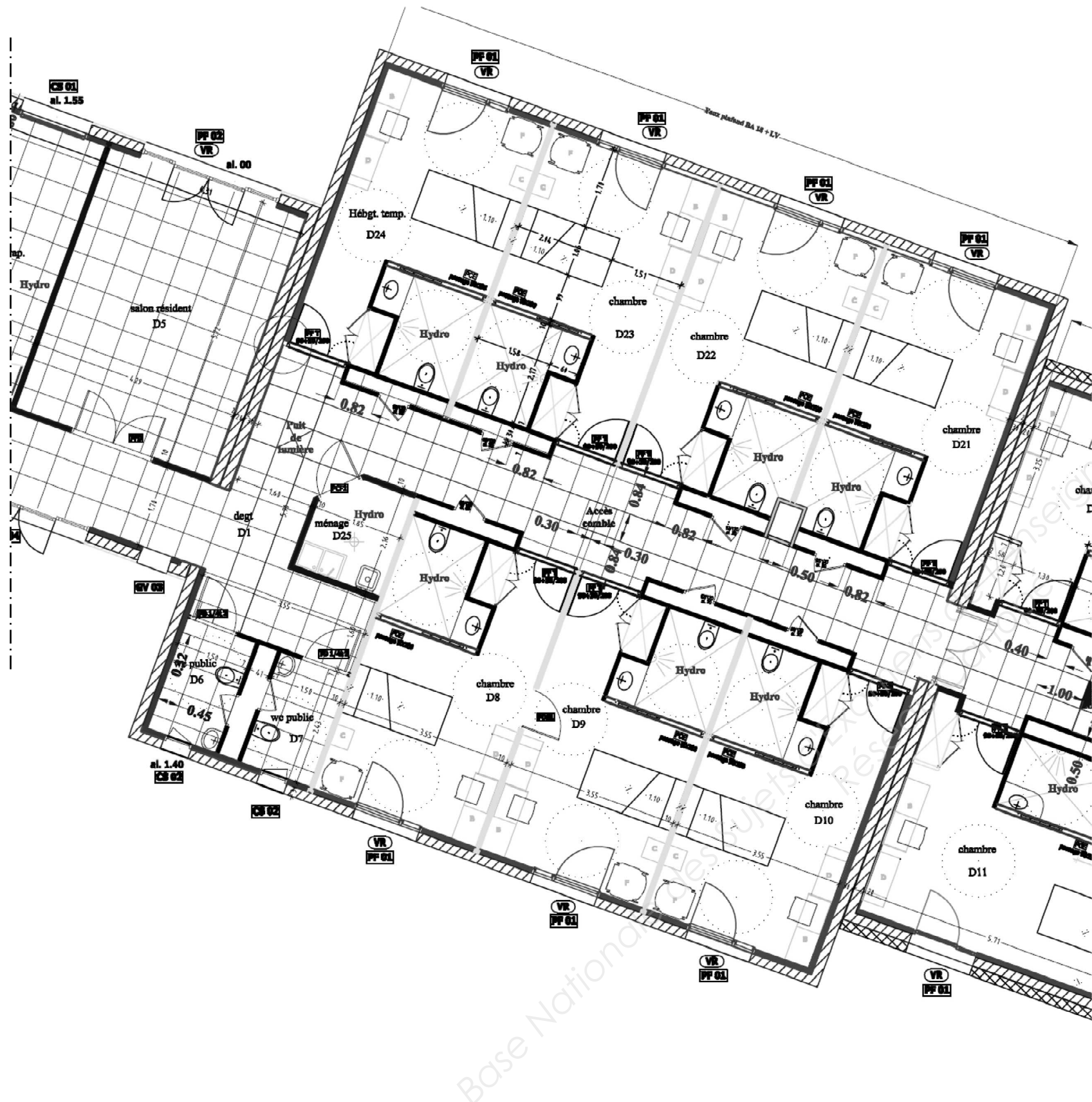
Echelle non définie



Façades Bât B

Echelle non définie

FACADE 5

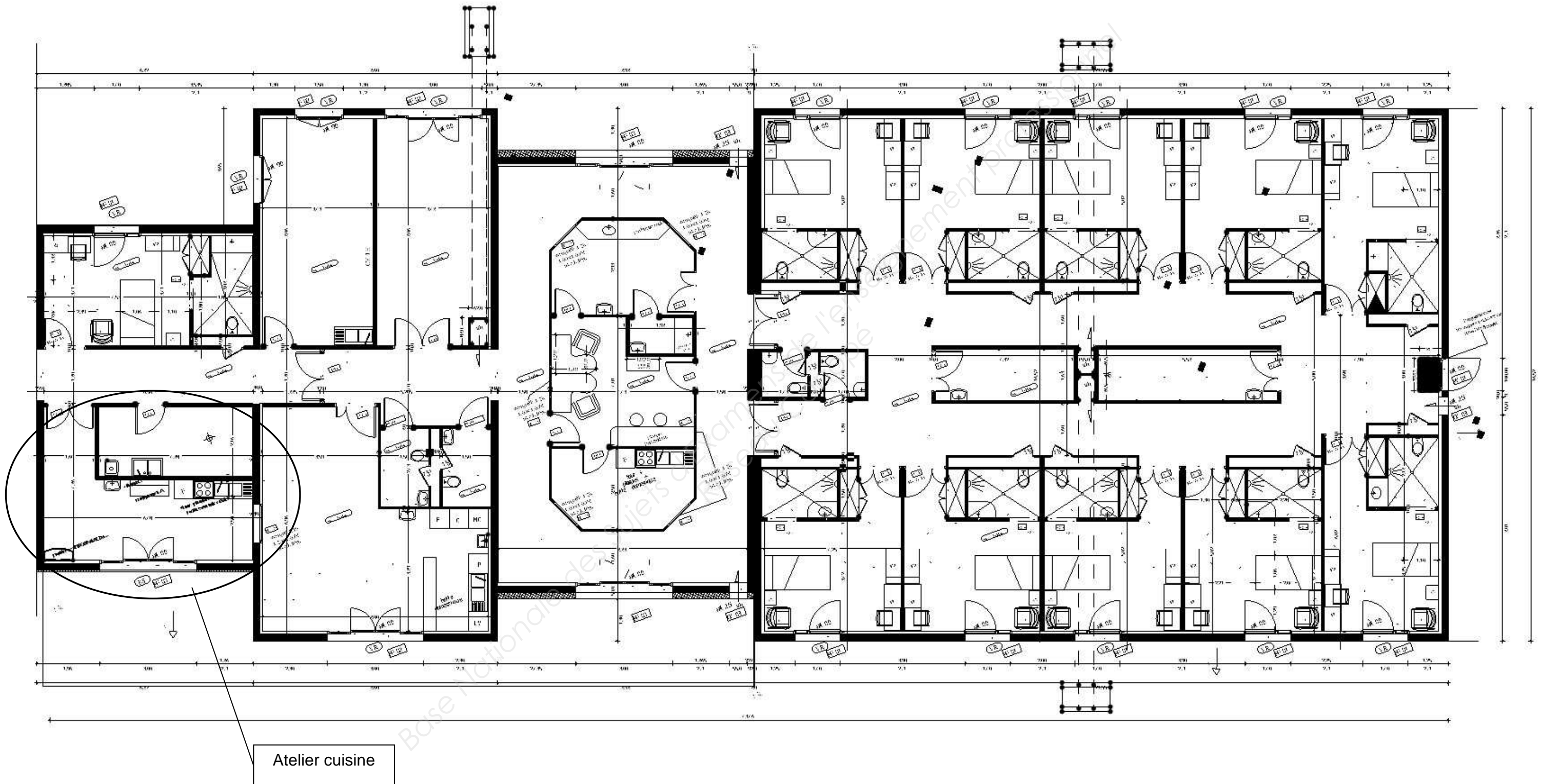


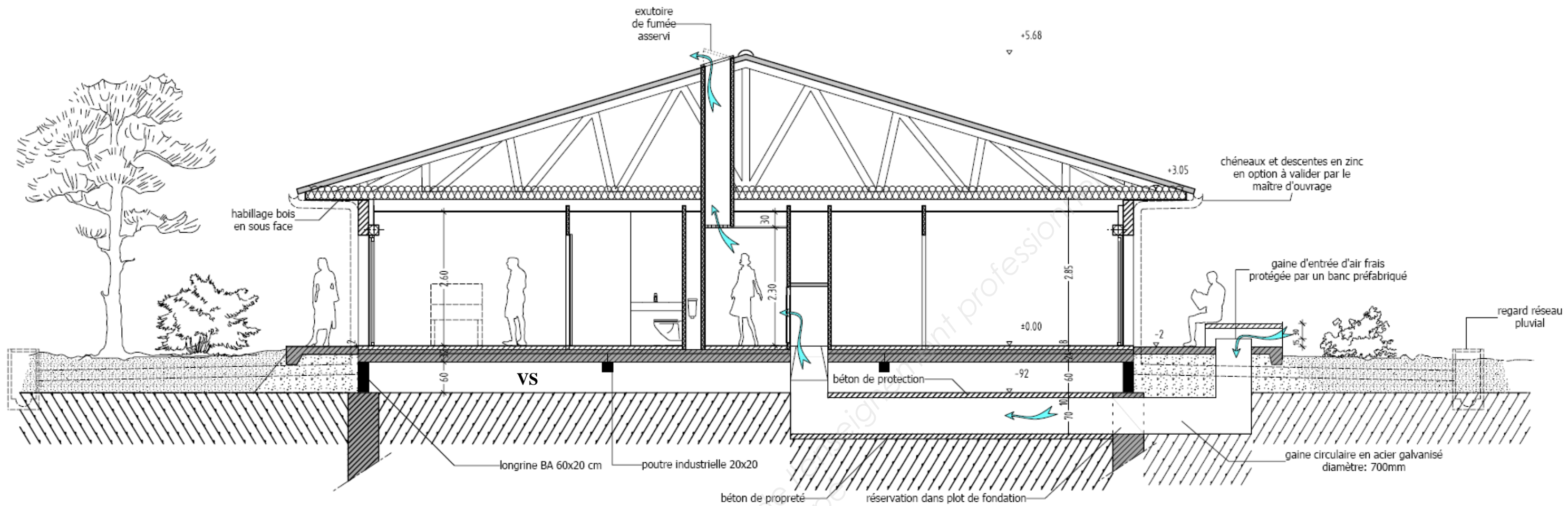
Hydro	Suivant plan
	Cloison 72/48 + LV
	Cloison 72/48 BA 13 M0
	Cloison 98/48 + LV
	Cloison 98/70 + LV
	Imposte 98/48 + LV
	Cloison BA 25 dB + LV
	Parement BA 13
	Doublage 80 + 10
	Doublage 80 + 13

Extrait Bâtiment D

CLOISONNEMENT
Echelle non définie

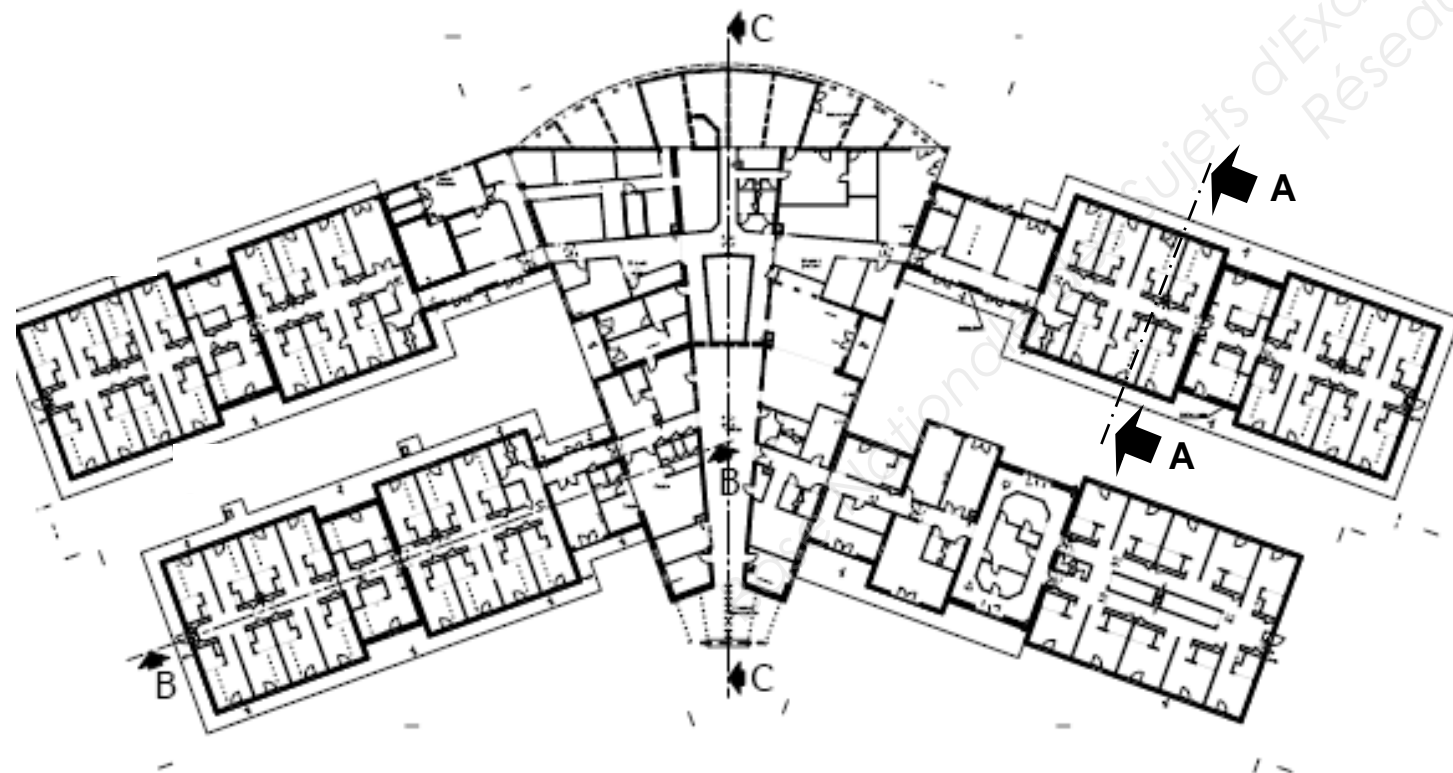
Bâtiment E

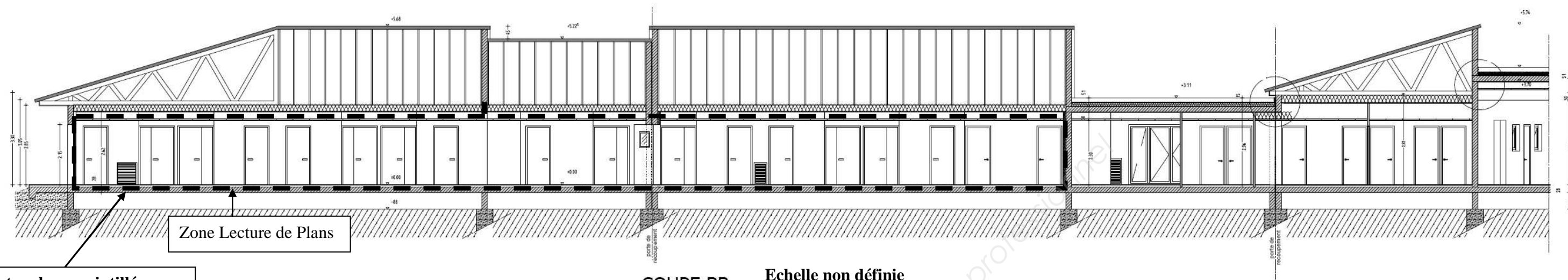




Coupe AA

Echelle non définie

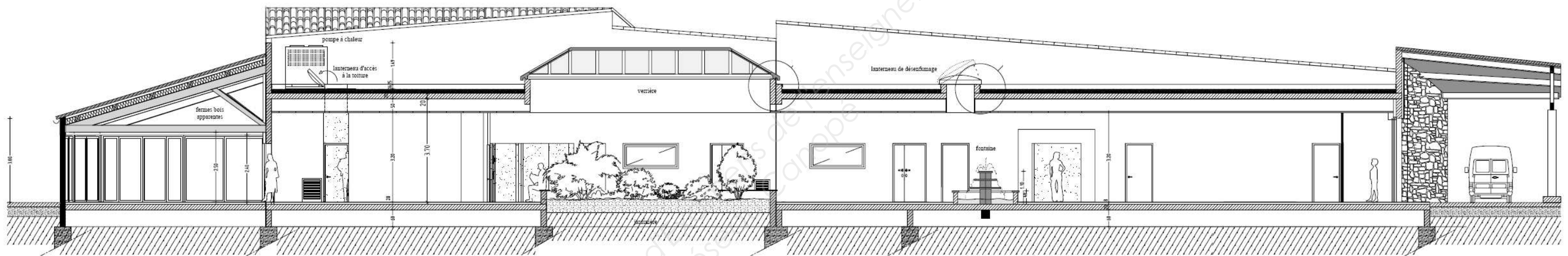




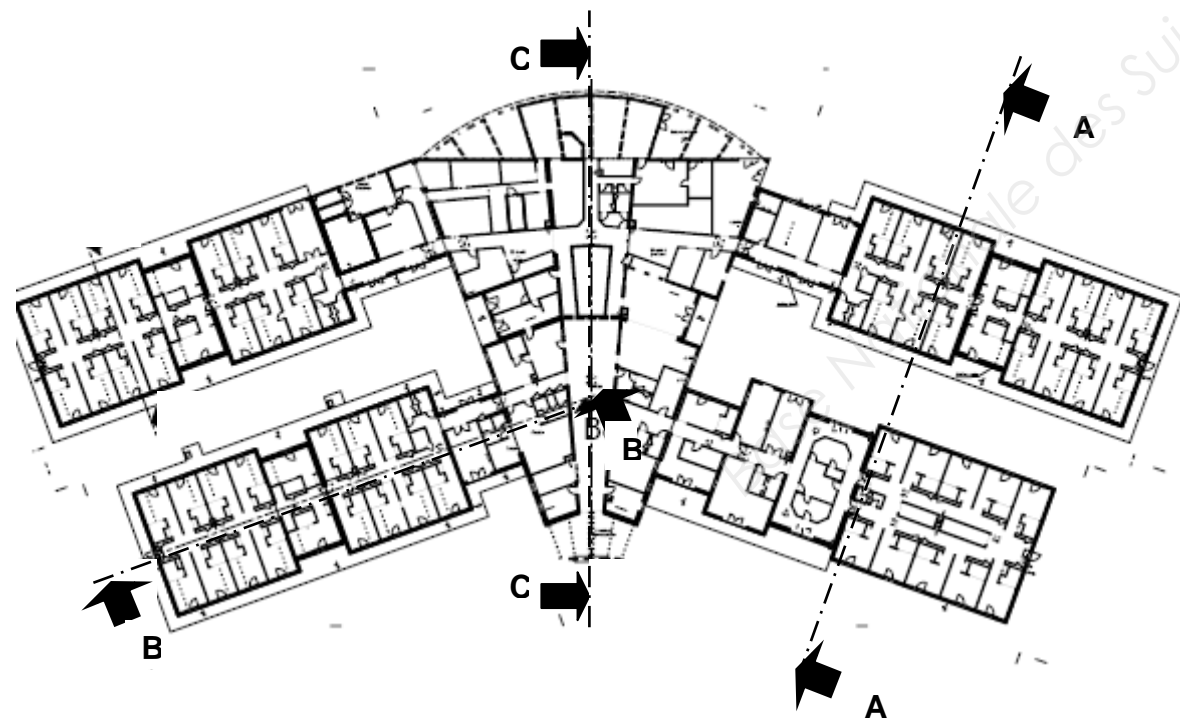
Rectangle en pointillés gras

Zone Lecture de Plans

COUPE BB Echelle non définie



COUPE CC Echelle non définie



Coupes BB et CC

Echelle non définie

Extrait du CCTP

LOT 2 : GROS ŒUVRE

LOT 3 : CHARPENTE COUVERTURE

LOT 5 : MENUISERIES EXTÉRIEURES

LOT 6 : MENUISERIES INTÉRIEURES

LOT 7 : CLOISON DOUBLAGES FAUX PLAFONDS

LOT 8 : REVÊTEMENTS SOLS SCÉLÉS – FAIENCES

LOT 9 : REVÊTEMENTS SOUPLES SOLS ET MURS

LOT 10 : GÉNIE CLIMATIQUE - PLOMBERIE SANITAIRES

LOT 11 : ÉLECTRICITE COURANTS FORTS ET FAIBLES

LOT 12 : PEINTURE FAUX PLAFONDS DÉCORATIFS

↳ LOT 6 : MENUISERIES INTÉRIEURES

6.3.10.2 PLAN DE TRAVAIL AVEC MEUBLES INTÉGRÉS

Fourniture et pose de meubles intégrés avec plan de travail en stratifié avec doseret.
Meubles en panneaux de marque FUNDER MAX type MAX COMPACT (HPC) ou similaire, référence coloris dans la gamme décor fantaisie ou similaire.
Les portes deux vantaux auront des charnières à rattrapage de jeu.
Fond de meuble avec passage de pied.
Étagère longitudinale sur crémaillère réglable en aluminium.
Poignée de marque NORMBAU ou similaire type poignée de tirage.

- Bureau infirmières (E10) :
 - * 1 ensemble de dimensions 260 x 60 x 83 ht cm comprenant :
 - 1 bloc de 4 tiroirs de 80 cm de largeur,
 - 3 blocs avec portes ouvrantes à la française de 60 cm de largeur
 - 1 plan de travail de 260 x 60
- Office (E5) :
 - * 1 ensemble comprenant un meuble composé d'un tiroir et de 2 portes : 60 x 60 cm et d'un plan de travail.
 - * 1 plan de travail de 60 x 60 sur le lave vaisselle.
 - * 1 plan de travail de 60 x 60 dans l'angle pour machine à café sans meuble.
- Atelier cuisine (A46) :
 - 2 blocs avec portes ouvrantes à la française de 100 cm de largeur
 - * 1 plan de travail de 324 x 60.
 - * 1 meuble de rangement servant de plan de travail forme arêtier en MDF de 120 x 50 cm de largeur avec une étagère au dessus de 18 cm de largeur pour suspendre les ustensiles de cuisine
 - * 1 meuble Pupitre « INFORMATION » encombrement longueur 90 cm, largeur 36.3 cm, hauteur 70 cm

Localisation:

Dans les locaux suivants : A, E.

↳ LOT 9 : REVÊTEMENTS SOUPLES SOLS ET MURS

9.3.2.3.1 SURFACE COURANTE

Revêtement de sol :

Le revêtement de sol sélectionné est un revêtement PVC isophonique multicouche, armaturé, non chargé, groupe T d'abrasion, sur sous-couche mousse très haute densité, en rouleau de 2 mètres de large, de type TARALAY IMPRESSION CONFORT 33 ou similaire.

Il est certifié NF UPEC.A sous le n° 301-030 pour un classement U3P3E2/3C2

Il aura un compromis résistance au poinçonnement / isolation acoustique de 0.13 mm / ΔL 18 dB.

Il sera doté d'un traitement photoréticulé anti-encrassement PROTECSOL®, facilitant l'entretien et évitant toute métallisation ou entretien par méthode spray pendant toute la durée de vie du matériau.

Il comportera un traitement fongistatique et bactériostatique dans toutes ses couches de type SANOSOL.

Il sera antistatique - classe 1.

Pose en lés soudées.

9.4 OPTION conseillée

9.4.1 REMPLACEMENT DU TYPE CONFORT CF 43 PAR DU MATIERE CF 43

L'entreprise chiffrera en plus value le remplacement du sol souple type CONFORT IMPRESSION 43 par du CONFORT MATIERE 43.

↳ LOT 12 : PEINTURE FAUX PLAFONDS DÉCORATIFS

12.4.3.2 120 X 60 PLAFOND DALLES 120X60 ACOUSTIQUES

Faux plafonds constitués de :

Dalles :

- Section 120 X 60 cm, épaisseur 15 à 40 mm, bout droit, de marque ROCKFON ou similaire, référence EKLA 15mm. Dalles en laine de roche pourvu d'un voile peint en blanc ce plafond respectueux de l'environnement avec fiche d'environnement et sanitaire

Réaction au feu Euroclasse A1 Résistance au feu REI 30

Label « Indoor Climate »
réflexion de la lumière de 86%

Ossature :

- Apparente T 24 , profil de ROCKFON norme NFP 68203-1 et 2 pose suivant DTU 58.1

Localisation:

Suivant PLAN DE REPÉRAGE DES PLAFONDS

DESCRIPTIF

Fabrication d'un meuble pupitre « INFORMATION »

Fonction :

Revoir des recettes, des listes d'ingrédients, des magazines de cuisine et tout autres types de support d'informations.

Caractéristiques :

Le meuble pupitre « information » se décompose en 6 sous-ensembles:

- 1) Le plateau: Panneau mélaminé blanc 19 mm. Avec chants plaqués sur l'avant et chants sur les côtés.
- 2) Le caisson tiroir : Egalement en mélaminé blanc 19 mm avec chants plaqués sur les parties visibles, il est assemblé par lamelles d'assemblage ou équivalent.
- 3) Le tiroir : En panneau de fibres 16 mm avec une façade rapportée vissée en panneau mélaminé blanc 19 mm chants plaqués. Le fond en contre-plaqué de 5mm sera assemblé en rainure. Les côtés du tiroir assemblés par rainures et languettes.
- 4) Le support trapézoïdal: Deux cadres en bois massif frêne assemblés par tenons et mortaises avec panneau mélaminé blanc 19 mm pour le fond et le dessous assemblés par lamelles d'assemblage ou équivalent ainsi que l'étagère posée sur taquets.
- 5) Fixation murale: Composée de deux bandeaux en panneau de fibres 16 mm coupe à 45°.
- 6) Panneaux d'affichage : Panneau mélaminé blanc 10 mm et cadre en panneau de fibres 16 mm profilé.

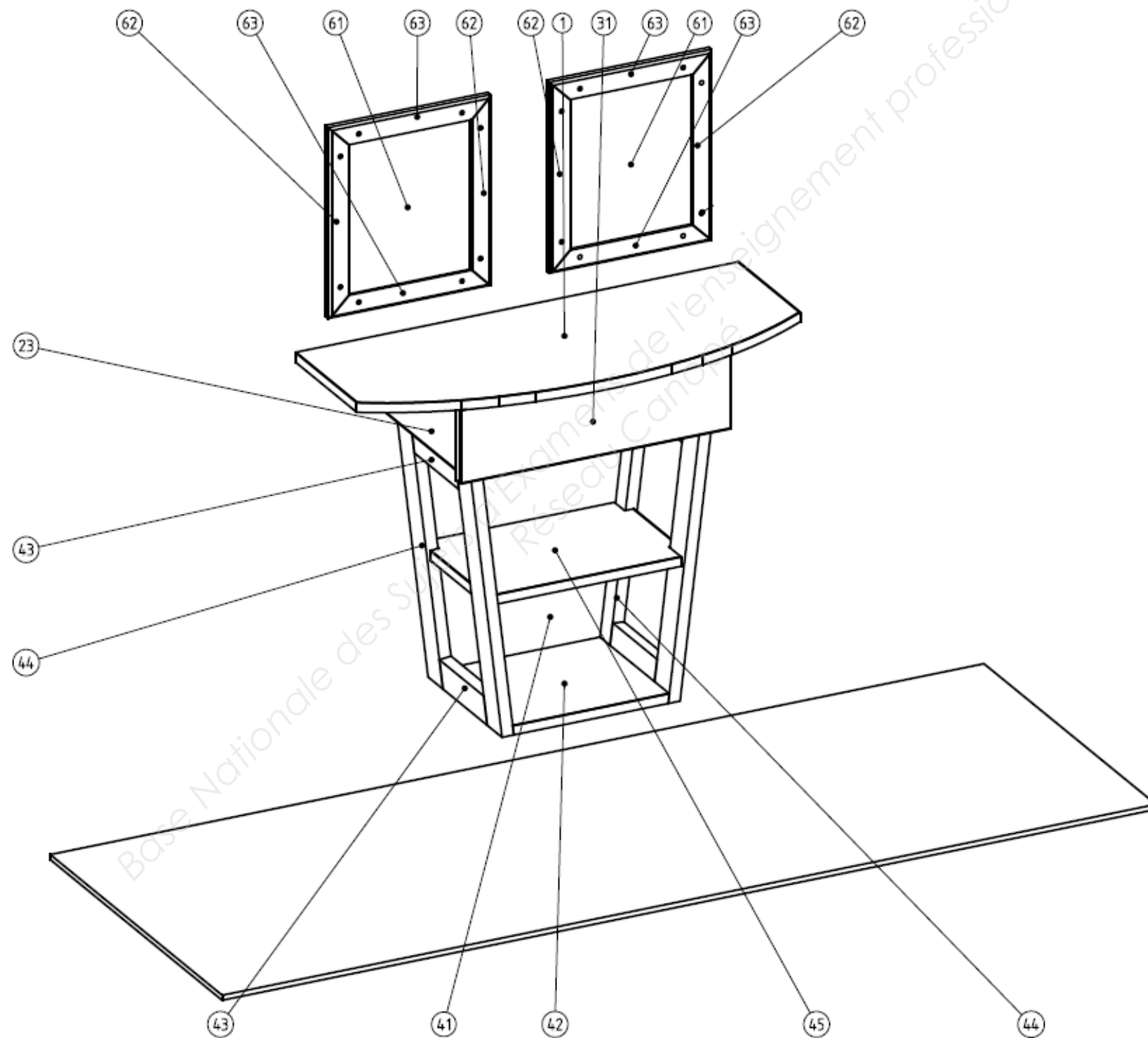
Montage de l'ensemble :

- Le plateau et le caisson tiroir seront assemblés par lamelles d'assemblages ou équivalent.
- Le tiroir sera installé dans le caisson par des coulisses à galets à sortie partielle.
- Le caisson tiroir et le support trapézoïdal seront assemblés par vissage.

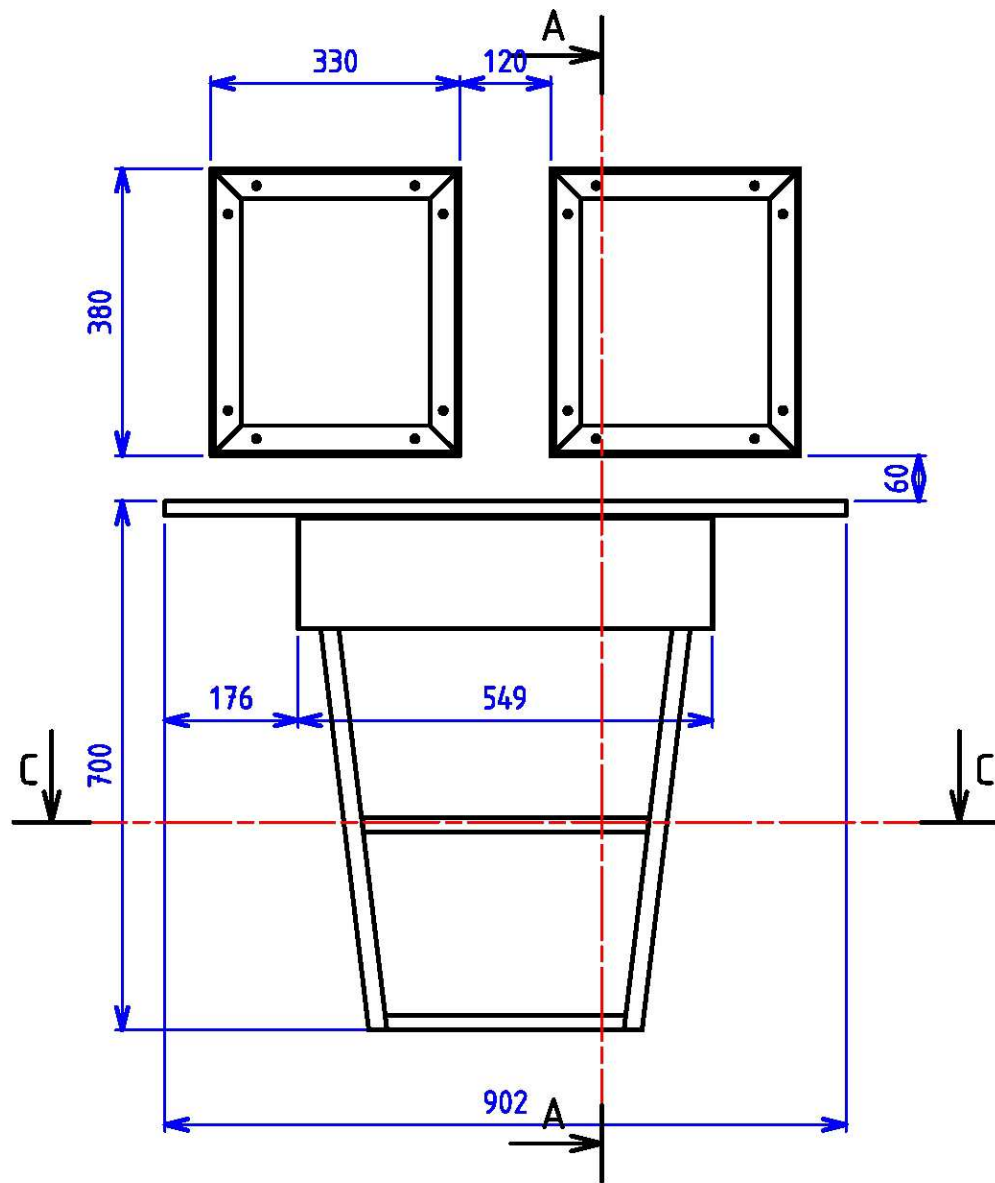
Finition :

Les éléments en bois brut visibles de l'extérieur pourront recevoir, ultérieurement, une laque en finition.

PERSPECTIVE ET REPÈRE DE NOMENCLATURES
Pupitre « INFORMATION »



GÉOMÉTRAL



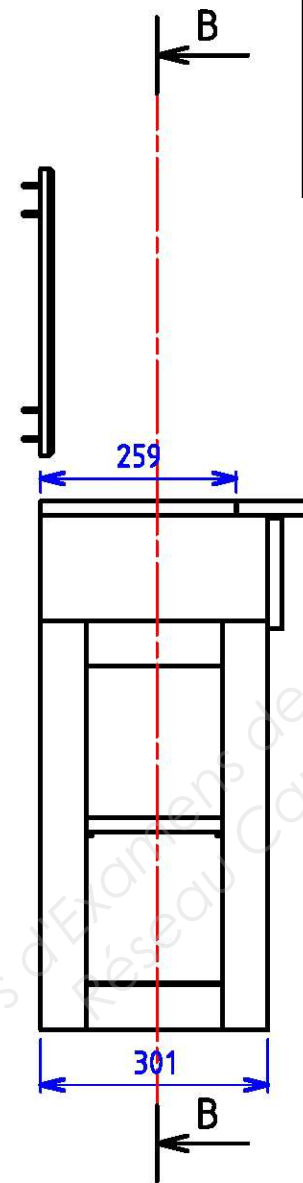
Echelle 1:10

Détail des pièces 51 et 52 fixation murale :

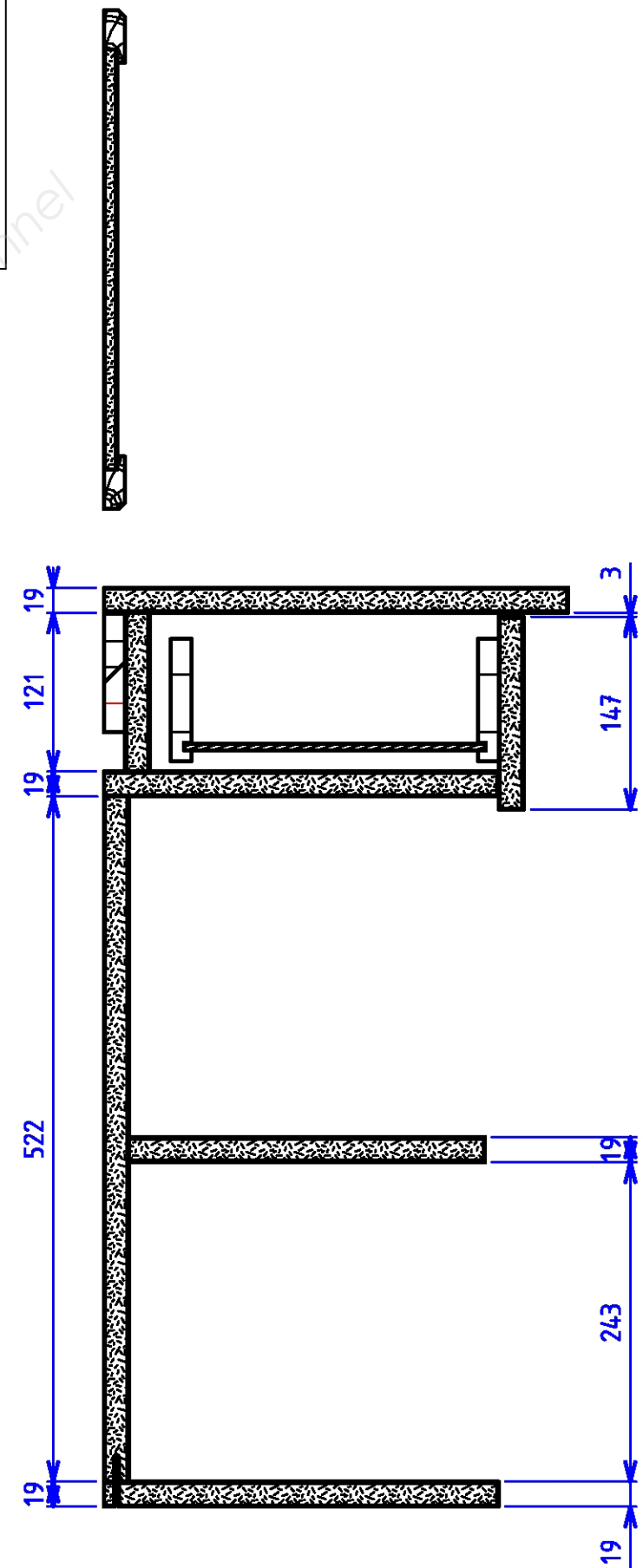
51 : bandeau mur MDF 492 x 53,5 x 16
(le type de fixation dépendra de la nature du mur)

52 : bandeau meuble MDF 492 x 53,5 x 16 assemblé par 3 VBA 4 x 30

Coupe à 45°

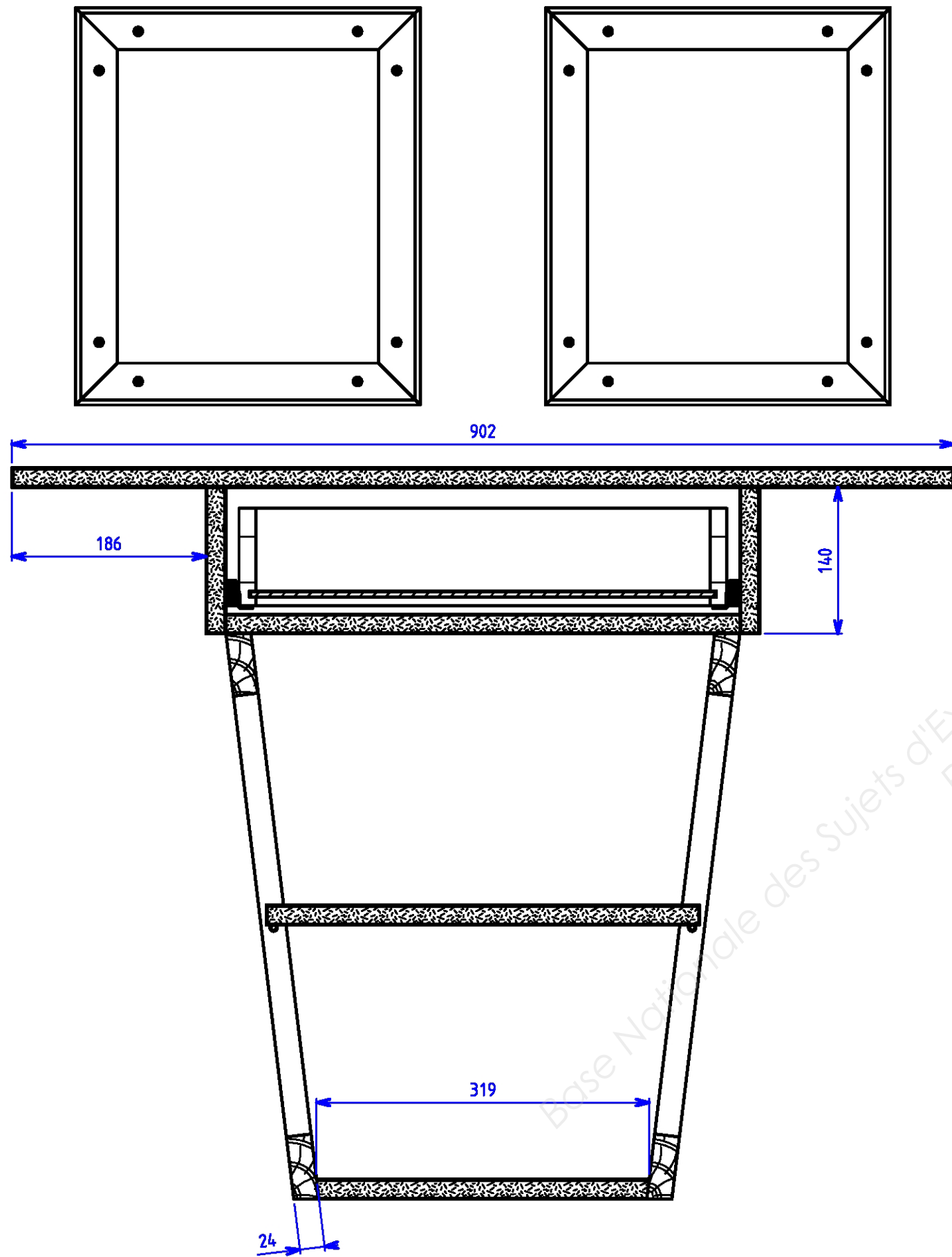


SECTION A-A



Echelle 1:5

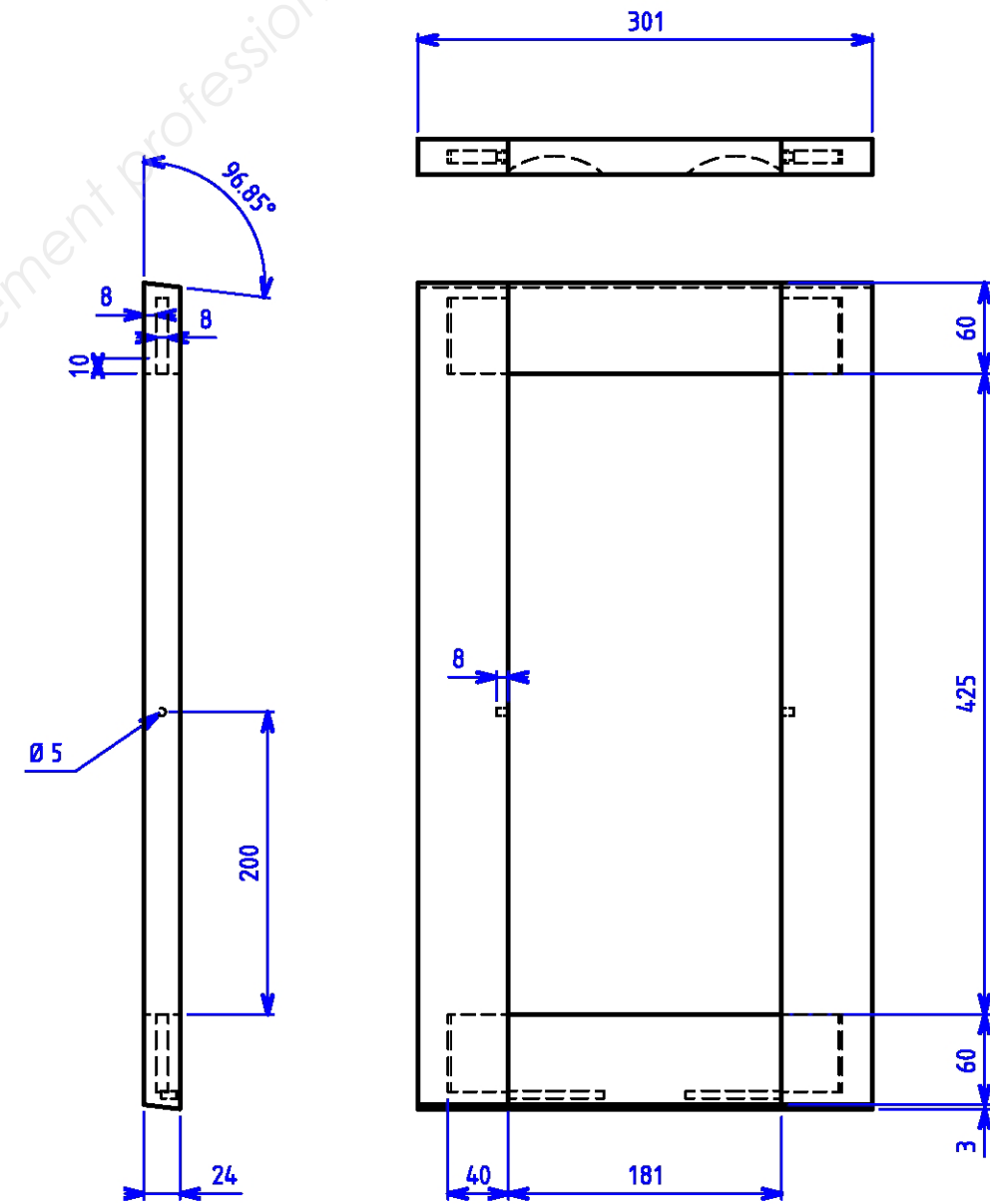
SECTION B-B



Echelle 1:5

SUPPORT TRAPÉZOÏDAL

CHASSIS EN FRÊNE

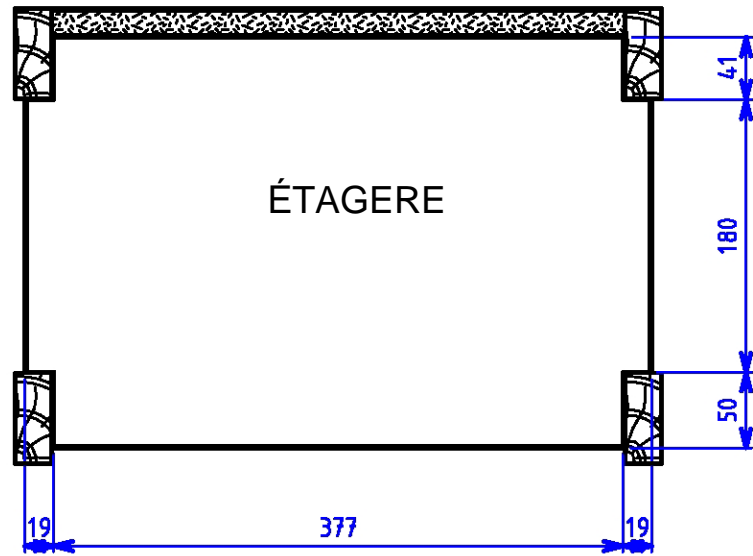


Echelle 1:5

SUPPORT TRAPÉZOÏDAL

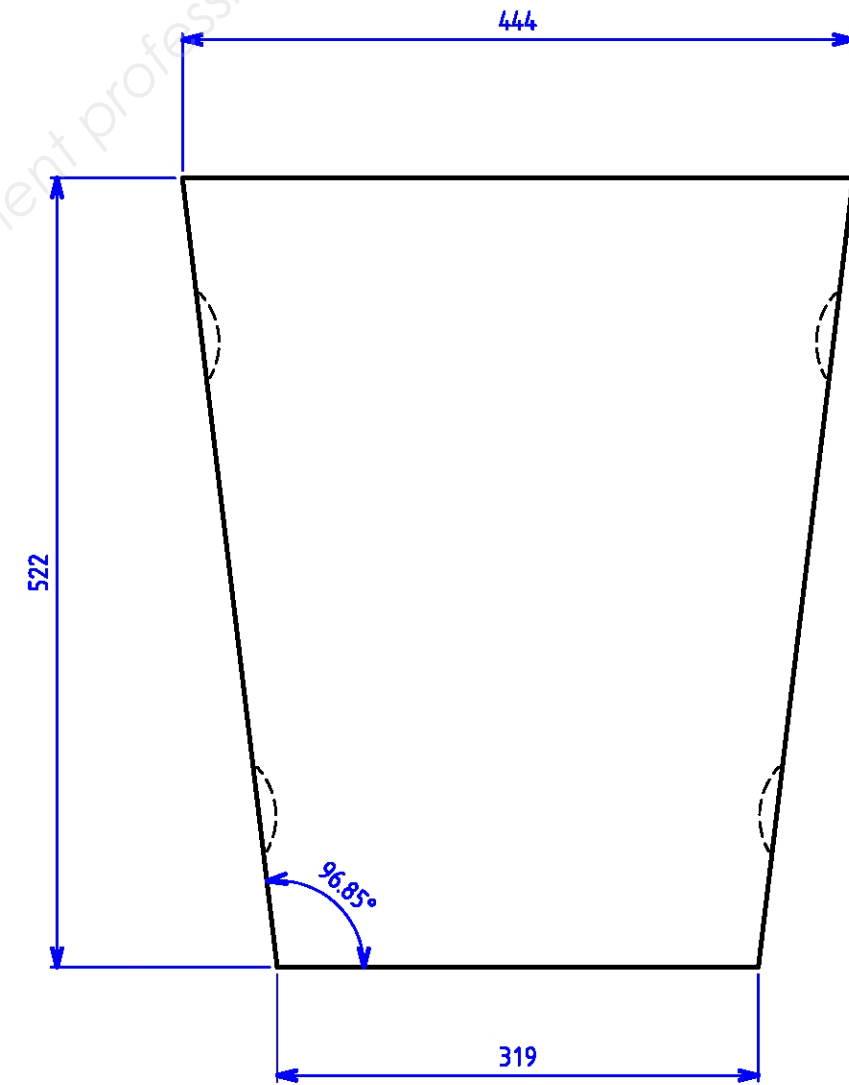
SECTION

C-C



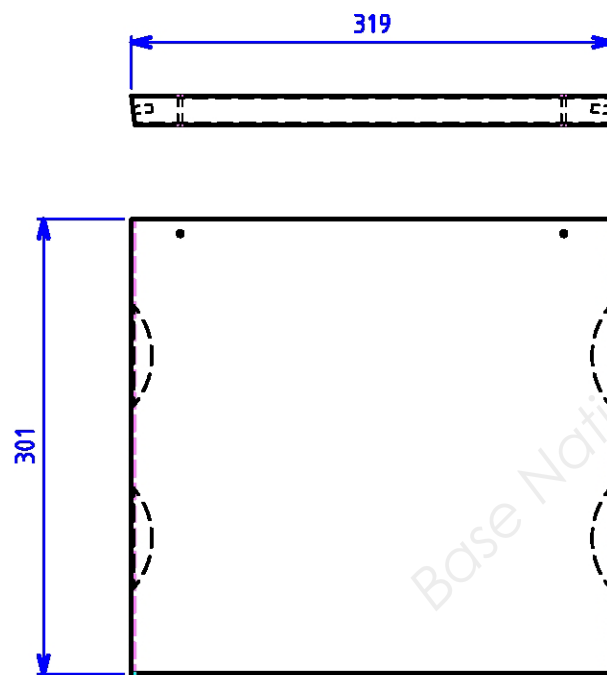
SUPPORT TRAPÉZOÏDAL

FOND



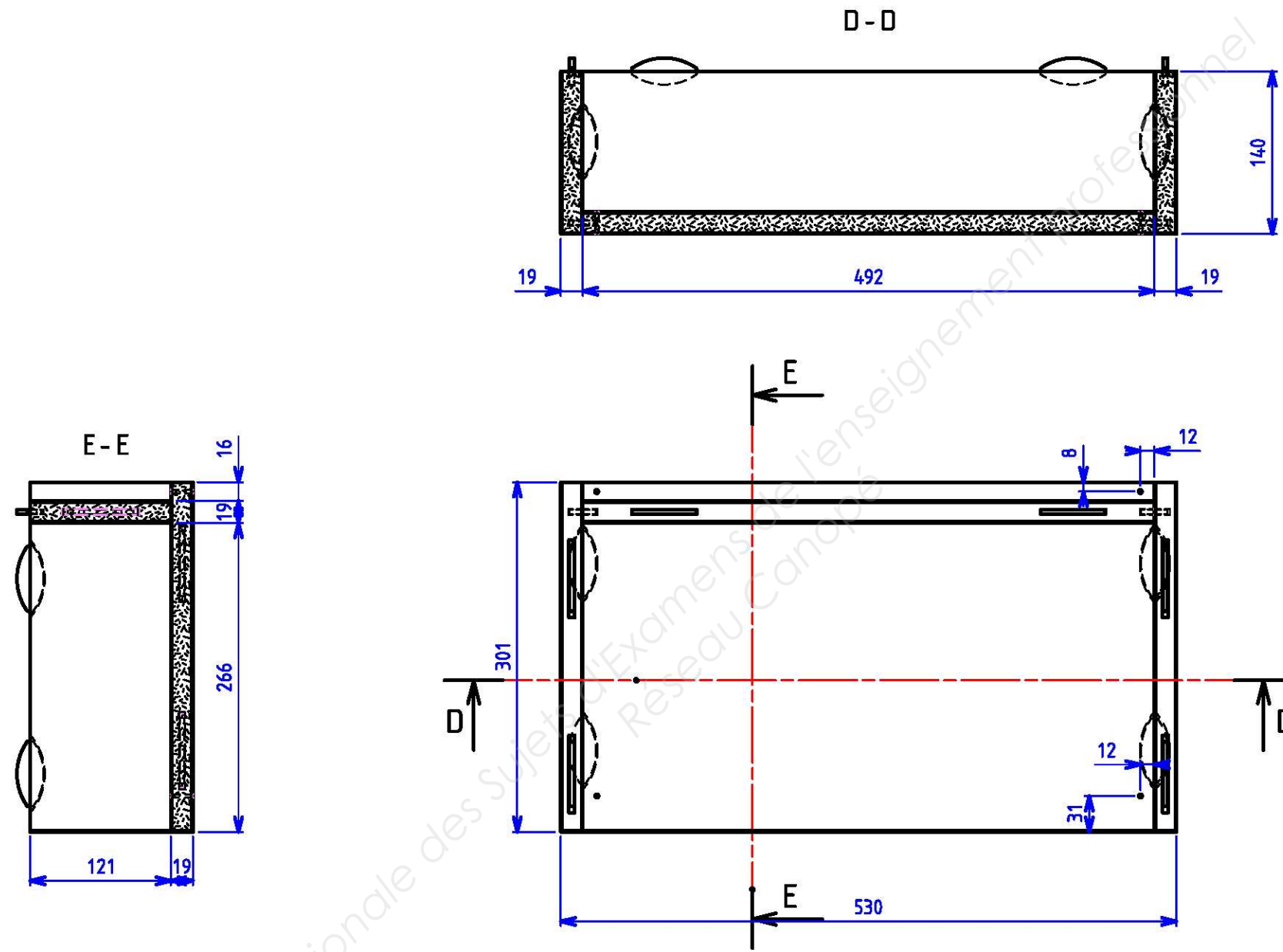
Echelle 1:5

DESSOUS



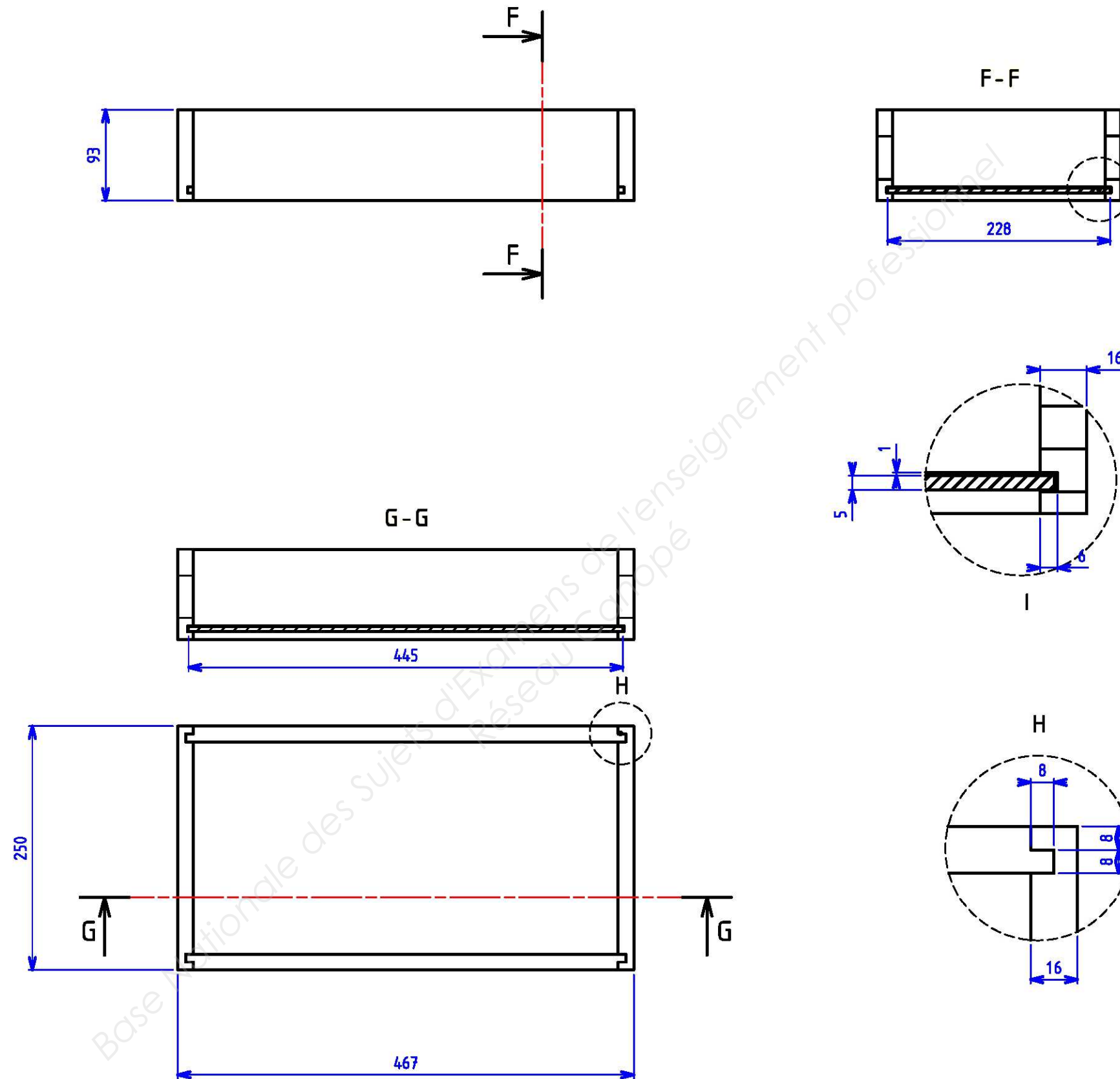
Echelle 1:5

CAISSON TIROIR



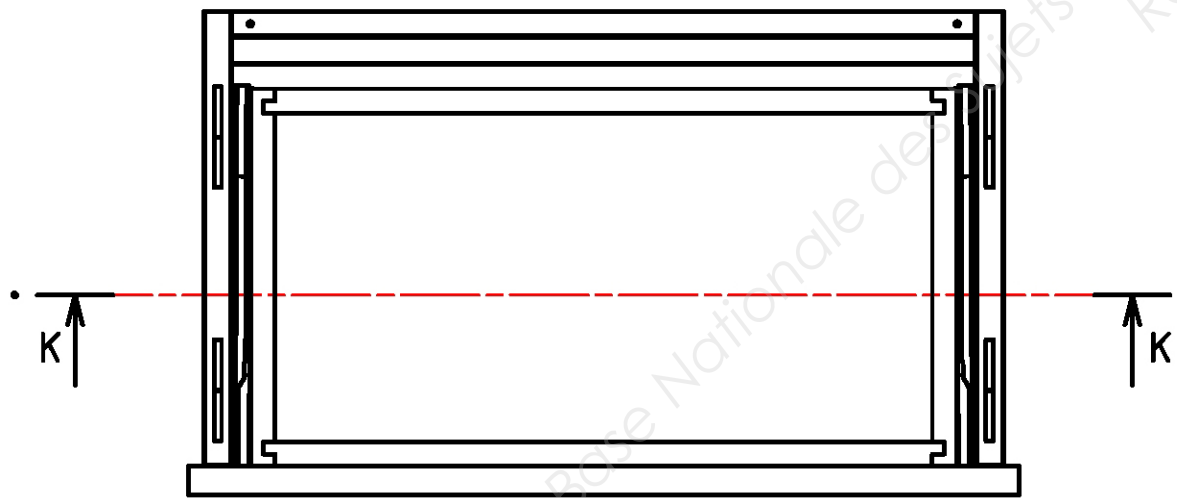
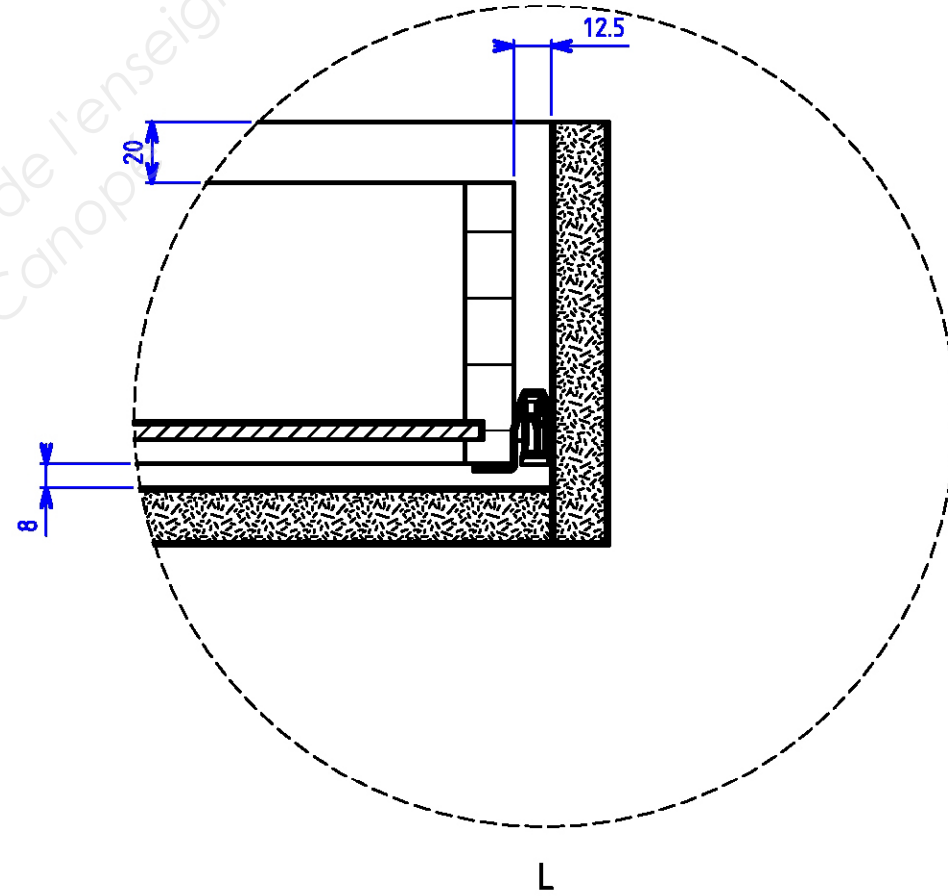
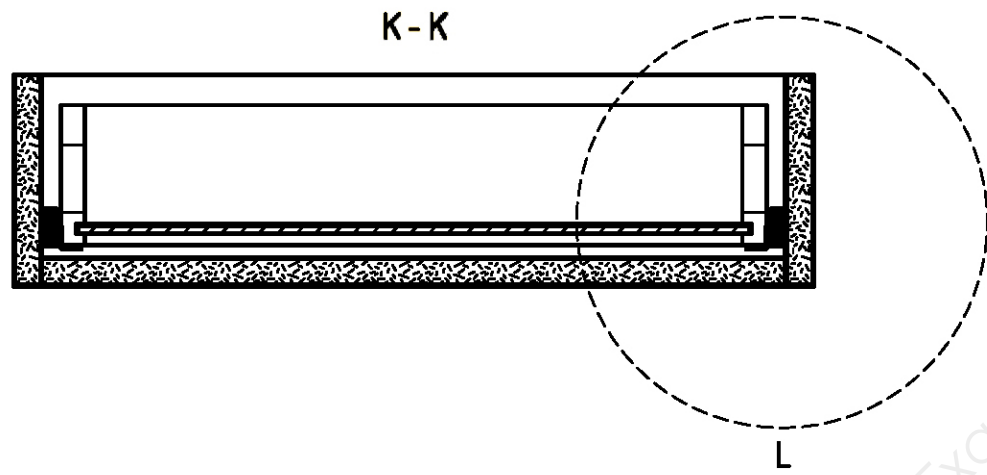
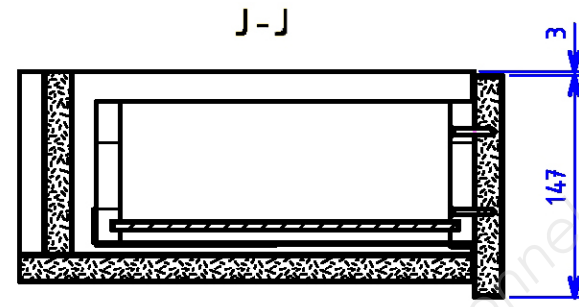
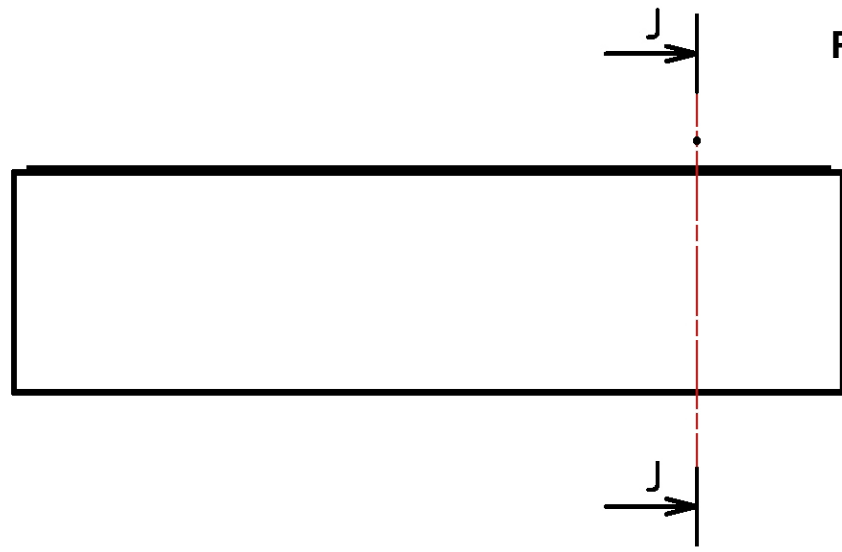
Echelle 1:5

TIROIR



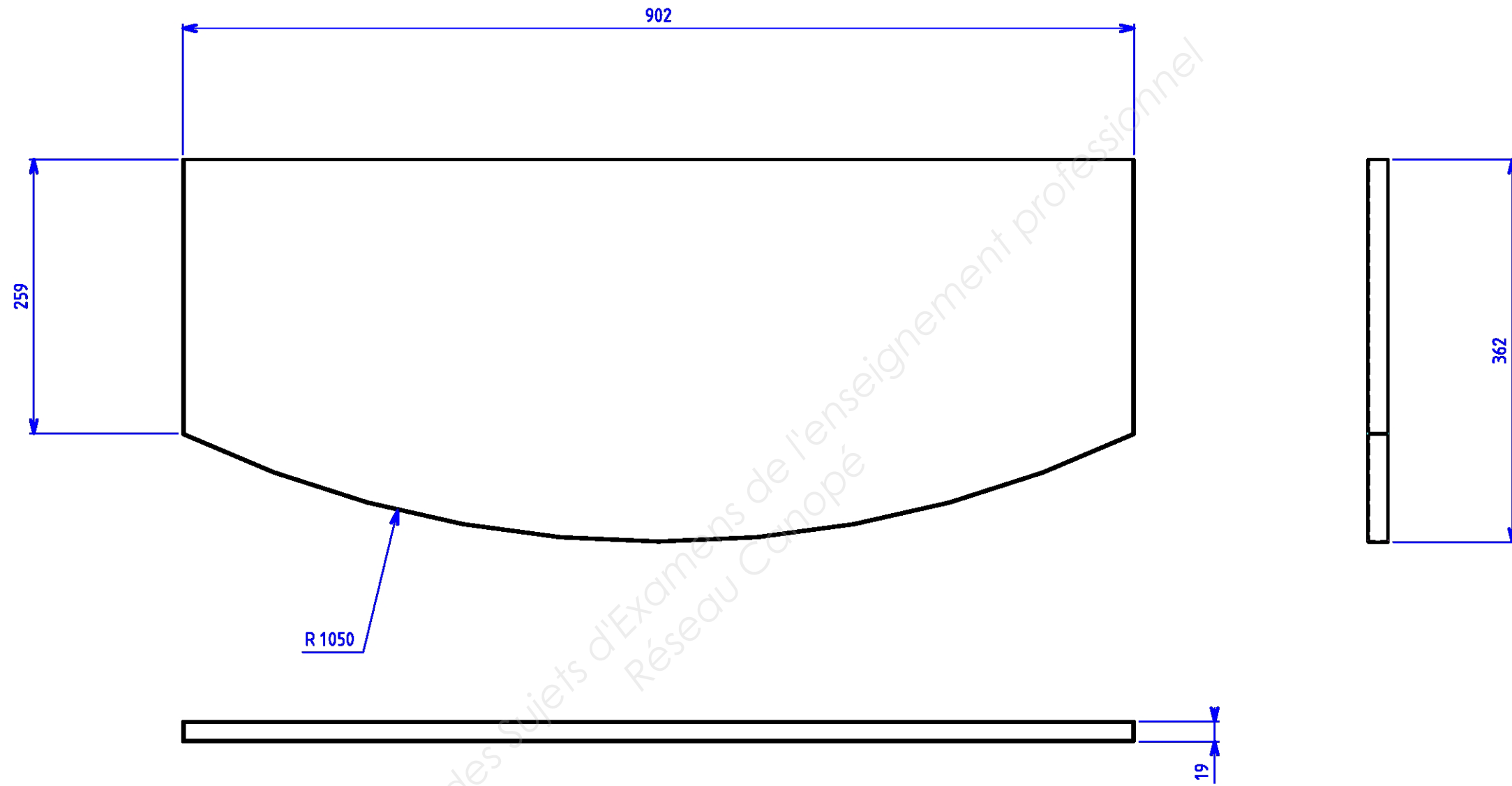
Echelle 1:5

POSITION CAISSON-TIROIR



Echelle 1:5

PLATEAU



Echelle 1:5