



**LE RÉSEAU DE CRÉATION
ET D'ACCOMPAGNEMENT PÉDAGOGIQUES**

**Ce document a été mis en ligne par le Canopé de l'académie de Montpellier
pour la Base Nationale des Sujets d'Examens de l'enseignement professionnel.**

Ce fichier numérique ne peut être reproduit, représenté, adapté ou traduit sans autorisation.

Brevet des Métiers d'Art Ébéniste

Épreuve E4 - Unité : U 4

Arts appliqués

Durée : 6 heures

Coefficient : 4

Compétences et connaissances technologiques associées sur lesquelles porte l'épreuve :

C1.1 – Collecter, classer et hiérarchiser les informations esthétiques et stylistiques.

C1.3 – Analyser une demande, un cahier des charges.

C1.5 – Analyser les contraintes esthétiques du projet à réaliser.

C2.2 – Traduire graphiquement des solutions esthétiques.

Ce sujet comporte :

- Dossier de présentation : Page 2/4
- Dossier technique plan : Page 3/4
- Dossier ressource : Page 4/4

Documents à rendre par le candidat :

- 3 feuilles dessin A3 160 g

Documents et matériel autorisés :

Toutes les calculatrices de poche y compris les calculatrices programmables, alphanumériques ou à écran graphique à condition que leur fonctionnement soit autonome et qu'il ne soit pas fait usage d'imprimante (circulaire n°99-186 du 16 novembre 1999).

Aucun document autorisé.

Brevet des Métiers d'Art	Ébéniste	Session 2016	SUJET
E4 – Arts appliqués	Durée : 6 heures	Coefficient : 4	Page 1/4

DANS CE CADRE

Académie :	Session :
Examen :	Série :
Spécialité/option :	Repère de l'épreuve :
Epreuve/sous épreuve :	
NOM :	
(en majuscule, suivi s'il y a lieu, du nom d'épouse)	
Prénoms :	N° du candidat <input type="text"/>
Né(e) le :	(le numéro est celui qui figure sur la convocation ou liste d'appel)

NE RIEN ECRIRE

Note :

Il est interdit aux candidats de signer leur composition ou d'y mettre un signe quelconque pouvant indiquer sa provenance.

La tendance minimaliste et radicale dans le design

Une des grandes orientations actuelles de la création de mobilier et d'espaces, est la recherche de **simplicité** et de **pureté formelle**. Les lignes sont **géométriques** et les coloris souvent **blancs** ou **très clairs**. Elle offre une image de **clarté et de modernité** qui plaît beaucoup à une certaine catégorie de population, urbaine et aisée.

SUJET

Une famille de 4 personnes qui vient de s'installer dans un appartement parisien, souhaite aménager une des chambres pour un adolescent. Le concept retenu est celui d'une structure **modulable**, et **fonctionnelle**, qui resterait dans **l'esprit** de l'aménagement de l'appartement.

Cahier des charges

Contraintes dimensionnelles et fonctionnelles.

Afin de répondre aux principaux besoins d'un adolescent de 17 ans, comme :

DORMIR-TRAVAILLER-RANGER-ORGANISER

cette structure devra :

- proposer une **plateforme** pour le couchage d'une dimension minimum de 200 par 100 cm.
- présenter une **surélévation** de cette plateforme comprise entre **125 cm et 200 cm**, et de ce fait, permettre un **accès sûr et sécurisé** à cette plateforme ou à toute autre partie de la structure en élévation (échelle, garde corps).
- offrir des **rangements** ouverts et fermés de type étagères, caisson à vantaux, tiroirs, coffre.
- intégrer une ou plusieurs **surfaces de travail**, de type bureau, fixe ou inclinable. (Au minimum un plan de travail de 80X60 cm)



NE RIEN ÉCRIRE DANS CETTE PARTIE

- En fonction de l'emprise de la structure que vous imaginerez, celle-ci pourra être **autonome** et **désolidarisée** de l'enveloppe mur/plafond, mais aussi être **fixée** ou **suspendue** à ces derniers.
- Cette structure peut couvrir l'ensemble de la surface de la chambre (3 m sur 4 m), ou être limitée à un module **plus compact**.
- Vous pourrez intégrer des éléments technologiques, d'image, de son, d'éclairage ou d'ambiance si le projet le justifie.
- **L'utilisation d'autres matériaux que le bois est conseillée.**

TRAVAIL DEMANDÉ

1 : Analyse et recherches : au crayon de papier, crayon de couleur, feutre noir fin

A/ Partie Analyse

Document ressource page 3/4 : Présentation de l'appartement.

Document ressource page 4/4 : Le minimalisme.

sur un premier format A3.

Faites des relevés graphiques et des croquis d'observation (formes, fonctions, structures, matières, couleurs), qui mettent en évidence les caractéristiques **formelles et/ou conceptuelles** du « style » **minimaliste**.

B/ Partie Recherche

sur un deuxième format A3.

Esquissez différentes pistes de recherche qui exploitent les **principes et les formes** que vous aurez relevés dans l'analyse, et qui **intègrent** les éléments du **cahier des charges** (plateforme lit, rangements, plan de travail...)

2 : Choix du projet final :

sur un troisième format A3.

Réalisez une planche de présentation finale qui développera le projet que vous aurez choisi. Cette planche présentera une mise en ambiance (**en perspective**), avec des indications de **couleurs et de matières**. Complétez la mise en page de votre planche avec des **annotations** fléchées et des **croquis de détails** qui permettent la **compréhension de votre projet**.

Réalisation : *Technique au choix à l'exception des techniques à séchage lent.*

Critères d'évaluation :

- | | |
|--------------|---|
| Analyse | - Qualité et variété des relevés graphiques, en rapport avec les documents ressource. |
| | - Pertinence de l'analyse écrite et graphique. |
| Recherches | - Originalité et pertinence des propositions. |
| | - Variété, radicalité du concept, intégration d'éléments technologiques. |
| | - Présence et pertinence de matériaux autres que le bois. |
| Projet final | - Qualité et justesse de la représentation en perspective. |
| | - Qualité et justesse des rendus de matières et de couleurs. |
| | - Pertinence des croquis de détail et des informations annexes. |
| | - Présence des éléments du cahier des charges. |

Brevet des Métiers d'Art	Ébéniste	Session 2016	SUJET
E4 – Arts appliqués	Durée : 6 heures	Coefficient : 4	Page 2/4

NE RIEN ÉCRIRE DANS CETTE PARTIE

NE RIEN ÉCRIRE DANS CETTE PARTIE

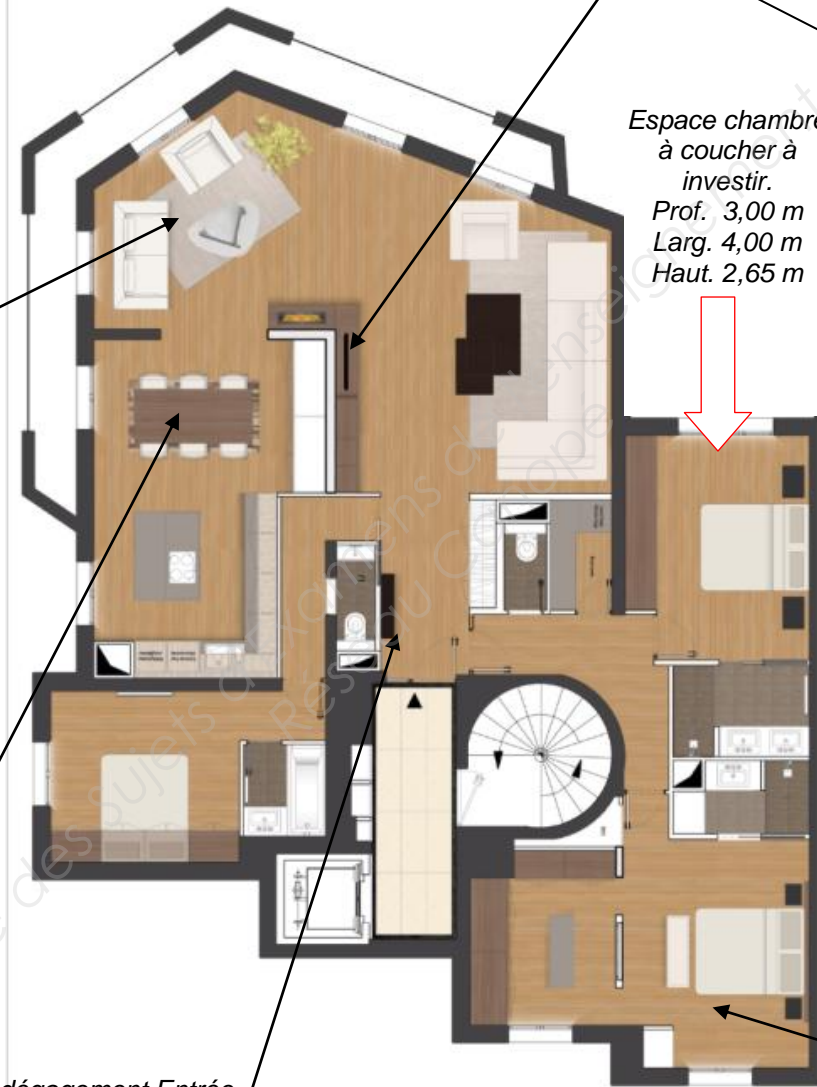
Document ressource 1 : L'appartement parisien.



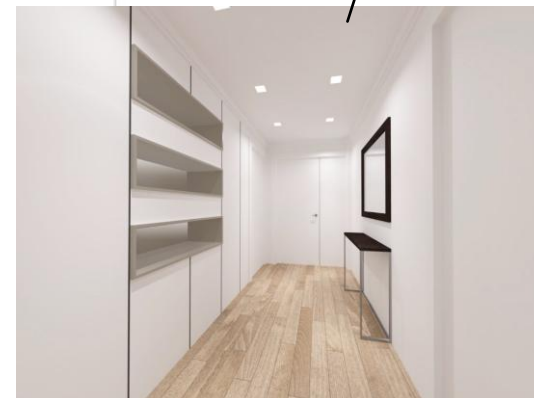
Coin salon



Coin repas/ salle à manger



Espace dégagement Entrée



Espace central / coin télé



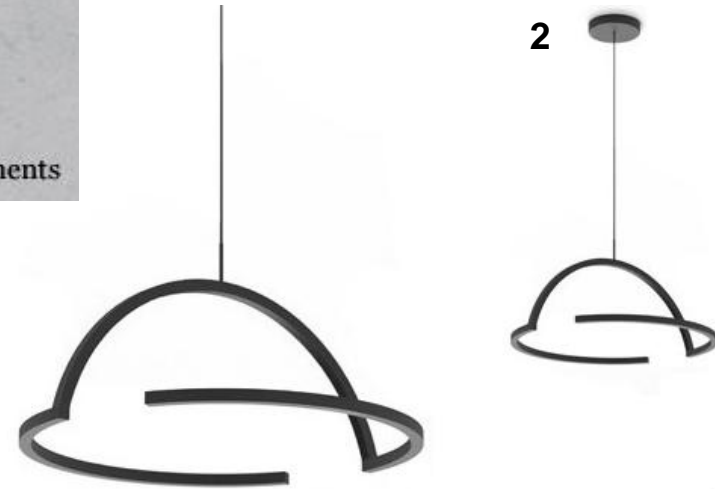
Chambre à coucher des parents

NE RIEN ÉCRIRE DANS CETTE PARTIE

NE RIEN ÉCRIRE DANS CETTE PARTIE

Document ressource 2

MINIMALISTE. *adj.* Qui met en oeuvre le minimum d'éléments



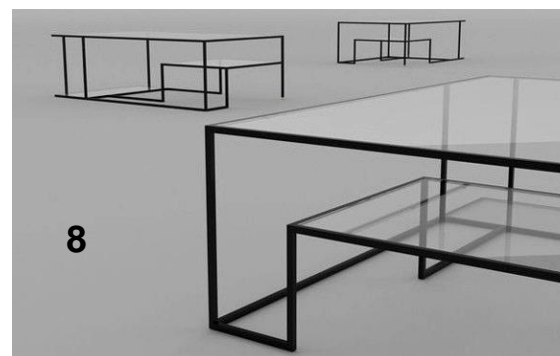
Le designer Dieter Rams en donnait cette définition.

« Le bon design, c'est aussi peu de design que possible. »

« Apple, à travers son designer **Jony Ive**, a largement démocratisé le minimalisme auprès du grand public en proposant les produits aux **formes simples**, de qualité, fabriqués à partir de **matériaux nobles**. »

« La **simplicité** et **l'absence de superflus** sont des critères de choix partagés par de nombreux consommateurs. »

less is more



- 1/ Concept bike VIKS par Indrek Narusk 2013.
- 2/ Lampes suspension Led
- 3/ Manteau en Tweed par Derek Lam
- 4/ Design IMac d'Apple par Jony Ive
- 5/ Mobilier de salle de bain en mélèze par l'agence japonaise Nendo
- 6/ Table puck par Simen Aarseth
- 7/ Maison individuelle agence Aire Mateus
- 8/ Table basse design Jason Phillips
- 9/ Robinetterie Brizo par le styliste Jason-Wu