

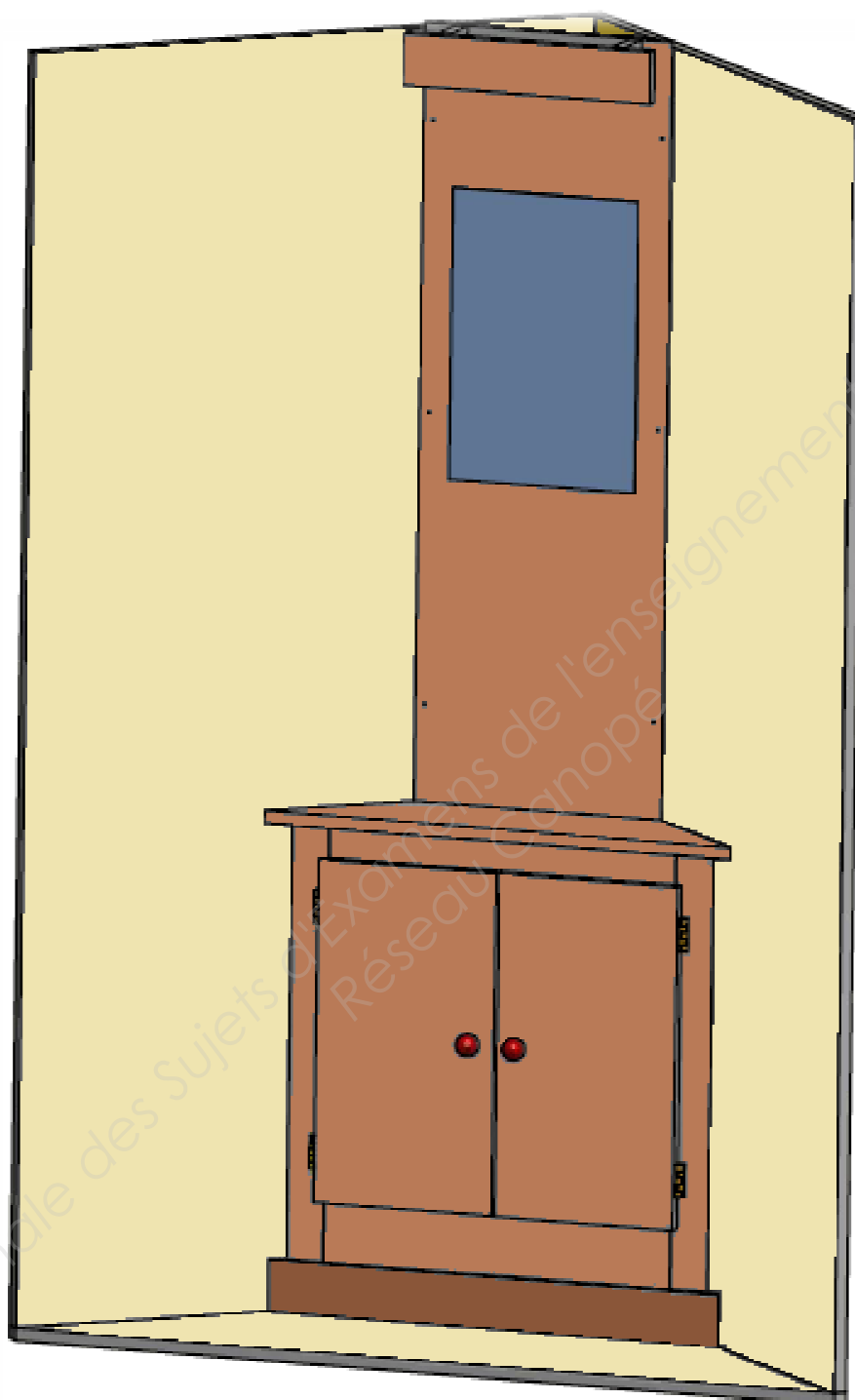


**LE RÉSEAU DE CRÉATION
ET D'ACCOMPAGNEMENT PÉDAGOGIQUES**

**Ce document a été mis en ligne par le Canopé de l'académie de Montpellier
pour la Base Nationale des Sujets d'Examens de l'enseignement professionnel.**

Ce fichier numérique ne peut être reproduit, représenté, adapté ou traduit sans autorisation.

DOSSIER SUJET



Épreuve E3
Mise en œuvre sur chantier.
Thème : meuble de salle de bain

BREVET PROFESSIONNEL MENUISIER

SUJET

Session 2016

Durée : 6h00

Coefficient : 3

Épreuve : E3 Mise en œuvre d'un ouvrage sur chantier

Page 1 / 10

• Présentation

Il est convenu avec le chef d'équipe que le meuble de salle de bain sera monté directement sur le chantier puis la pose effectuée dans la salle de bain. Cet ensemble est composé d'un meuble bas avec une étagère. Une console avec un miroir est posée sur le meuble bas. L'ensemble est habillé d'un parquet collé et de plinthes.

• Meuble

C'est un meuble dont la forme vue de dessus est à 45 degrés. Les liaisons sont assurées par des lamelles de bois numéro 10 de type « Lamello » à fraiser sur le chantier, "Domino", par fausse languette ou par vissage. La majorité des pièces sont aux dimensions finies. Le meuble sera fixé sur les côtés par des cales d'épaisseur et vissé. L'étagère reposera sur des taquets percés avec un foret de 5 mm. Pour que la hauteur de l'étagère soit variable, 3 trous de 32 mm seront percés en hauteur et à 37 mm de bord. Ces trous pourront être percés avec un gabarit.

La hauteur du meuble est à 750 mm du sol fini. Pour éviter que le meuble ne touche le mur, il y aura un jeu de 8 mm. Le joint plat entre le mur et le meuble sera posé par le peintre après la mise en peinture.

Les portes sont à recouvrement de 10 mm en périphérie. La rotation est assurée par des paumelles universelles vissées. L'ouverture sera actionnée par deux boutons vissés. Les portes sont bloquées par deux aimants.

• Console

La console comporte un miroir collé par de l'adhésif double face. Il est centré en largeur et se trouve à 500 mm de hauteur par rapport au-dessus du meuble. Un pare-lumière est fixé dans sa partie haute. Les liaisons sont assurées par des lamelles de bois. Les côtés sont coupés à 45 degrés pour assurer la liaison avec les deux murs.

• Plinthe

Une plinthe est posée au sol pour faire la liaison avec le meuble.

L'objectif est d'effectuer les opérations de mise en œuvre sur chantier, de traiter les déchets et protéger l'environnement et de mettre en sécurité la zone d'intervention. Des initiatives de poses et de fixations peuvent être prises par le candidat en fonction des situations rencontrées.

• Travail demandé

À partir du dossier technique :

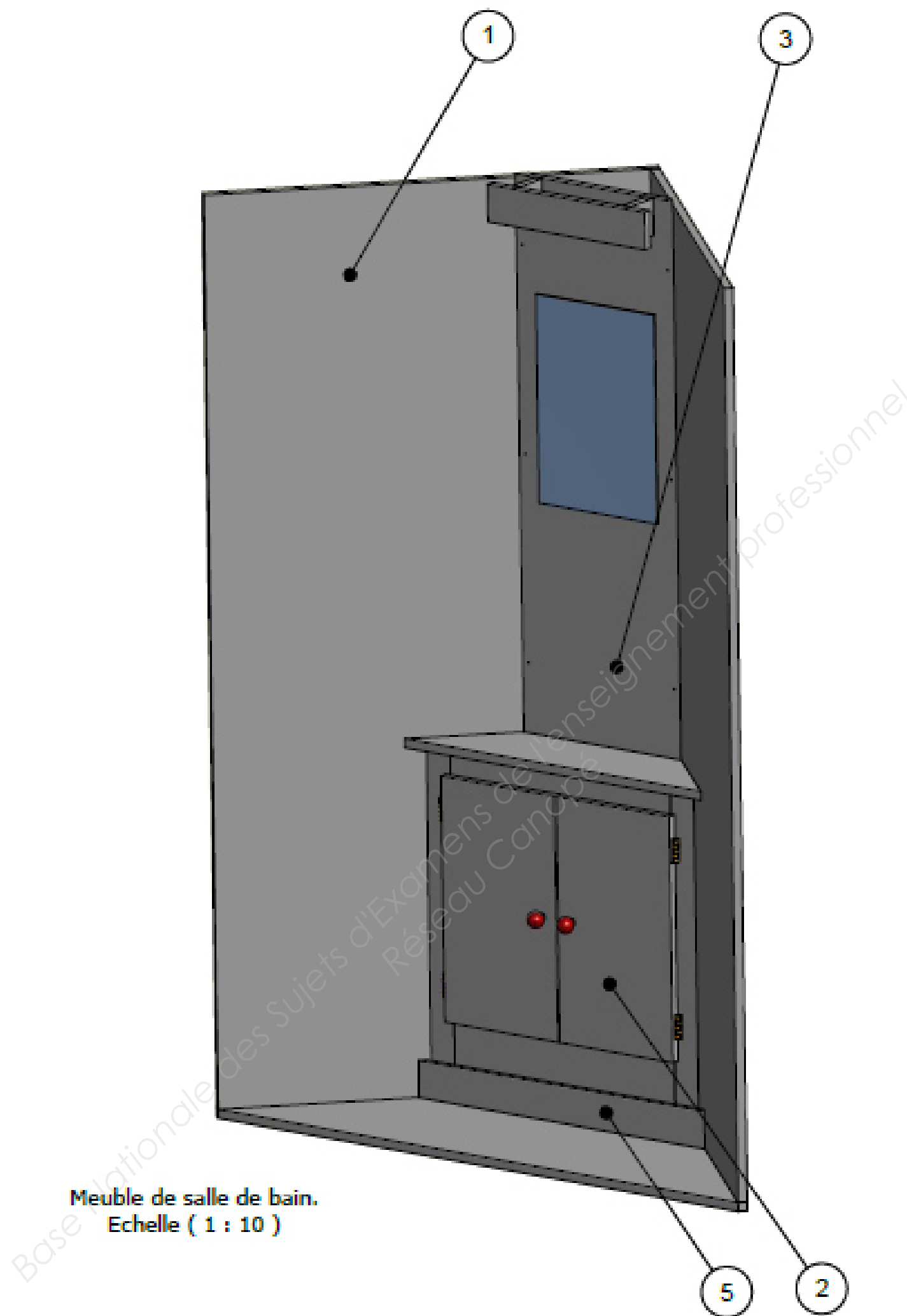
1. **Vérifier** les composants (dimensions, quantité...).
2. **Préparer** le chantier (balisage, protection).
3. **Assembler** le meuble et la console.
4. **Poser** et **fixer** le meuble en respectant les consignes.
5. **Poser** la console sur le meuble et la fixer.
6. **Nettoyer** le chantier.

On donne :

- une cellule de pose,
- un dossier technique,
- les composants,
- un ensemble d'outillage portatif (fraiseuse, scie circulaire, scie sauteuse, perceuse, scie à onglets...),
- les consommables (abrasifs, forêts, lamelle de bois, vis, charnières...).

BREVET PROFESSIONNEL MENUISIER

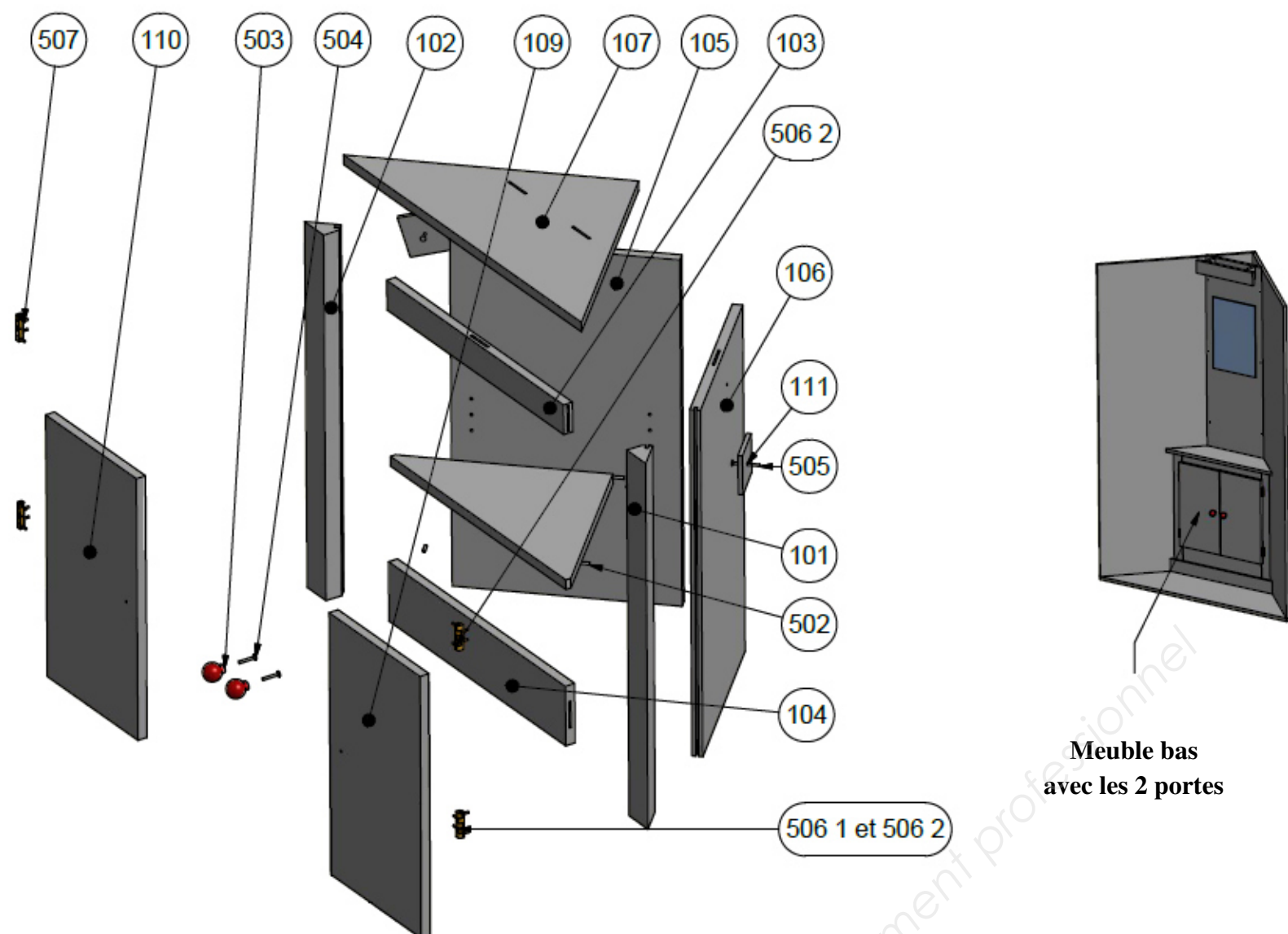
SUJET	Session 2016	Durée : 6h00	Coefficient : 3
Épreuve : E3 Mise en œuvre d'un ouvrage sur chantier			Page 2 / 10



REPÈRE	QUANTITÉ	NOMENCLATURE	DIMENSIONS	MATIÈRE	REMARQUE
1	1	La cellule de pose		MDF de 19 mm	
2	1	Le meuble		Sapin du Nord	
3	1	La console et son miroir		Sapin du Nord	
5	1	La Plinthe		MDF de 19 mm	

BREVET PROFESSIONNEL MENUISIER

SUJET	Session 2016	Durée : 6h00	Coefficient : 3
Épreuve : E3 Mise en œuvre d'un ouvrage sur chantier			Page 3 / 10

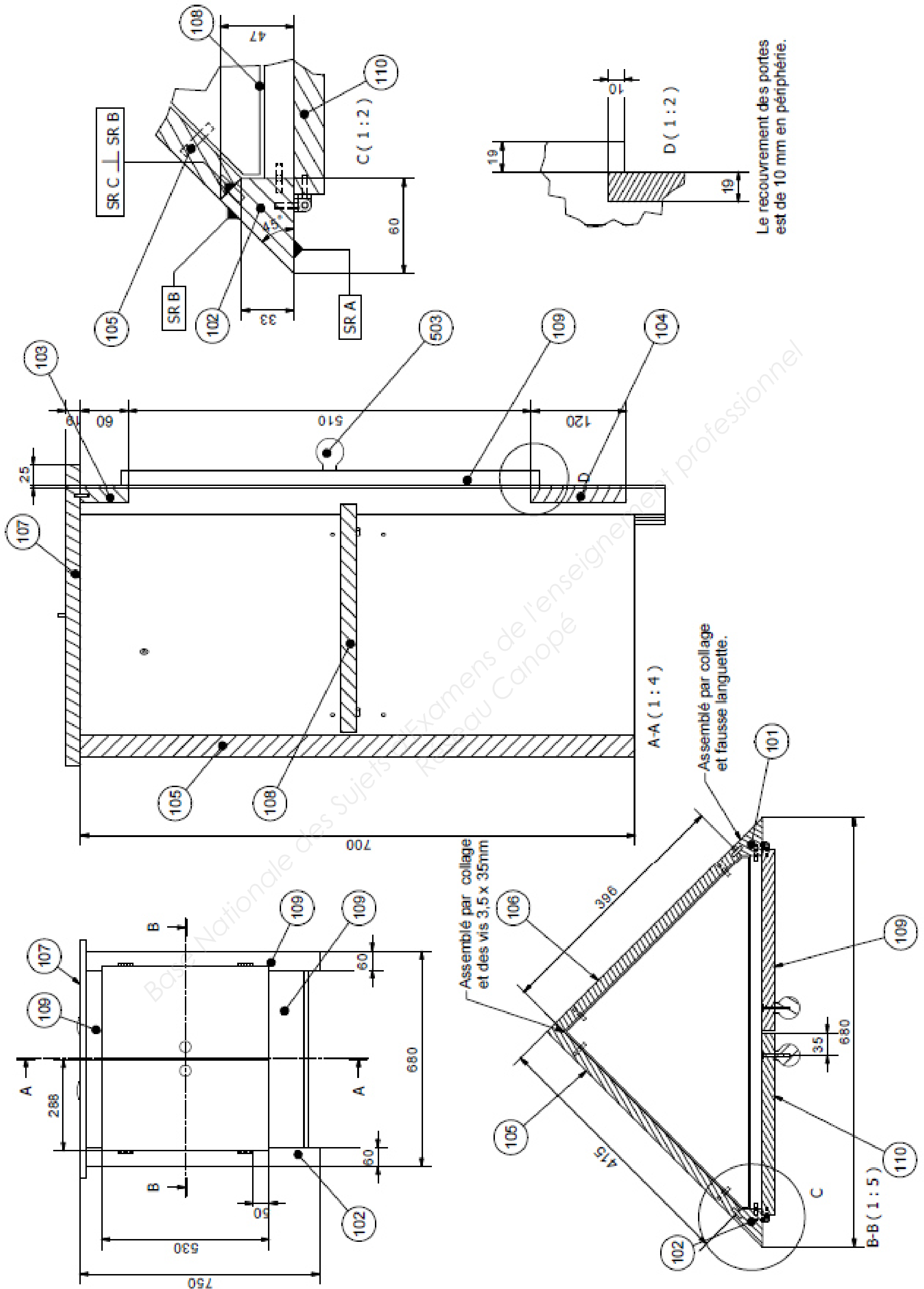


Meuble bas
avec les 2 portes

REPÈRE	QUANTITÉ	NOMENCLATURE	DIMENSIONS	MATIÈRE	REMARQUE
101	1	Montant droit	747 x 60 x 47	Sapin du Nord	Pièces profilées par le centre d'examen.
102	1	Montant gauche	747 x 60 x 47	Sapin du Nord	À couper de longueur.
103	1	Traverse façade supérieure	560 x 60	MDF de 19 mm	Dimensions finies
104	1	Traverse façade inférieure	560 x 120	MDF de 19 mm	Dimensions finies
105	1	Panneau intérieur gauche	415 x 700	MDF de 19 mm	Dimensions finies
106	1	Panneau intérieur droit	396 x 700	MDF de 19 mm	Dimensions finies
107	1	Dessus	800 x 400	MDF de 19 mm	Dimensions de débit, à recouper.
108	1	Étagère	600 x 300	MDF de 19 mm	Dimensions finies
109	1	Porte droite	530 x 288	MDF de 19 mm	Dimensions finies
110	1	Porte gauche	530 x 288	MDF de 19 mm	Dimensions finies
111	2	Cale épaisseur 8 mm	50 x 50	Cp de 8 mm	
112	2	Languette pour assembler 101, 102 avec 105, 106	800 x 18	Cp de 5 mm	
501	9	« Lamello » de 10 ou domino		Hêtre compressé	
502	4	Taquet perçage de 5 mm		Acier	
503	2	Bouton		Hêtre	
504	2	Vis de bouton 4 mm		Acier	
505	2	Vis de calage		Acier	
506 1	4	Charnière universelle pièce 1		Laiton	
506 2	4	Charnière universelle pièce 2		Laiton	
507	16	Charnière universelle		Laiton	Vis laiton 3 x 15 mm
508	4	Vis à bois assemblage 105 avec 106	3,5 x 35	Acier	

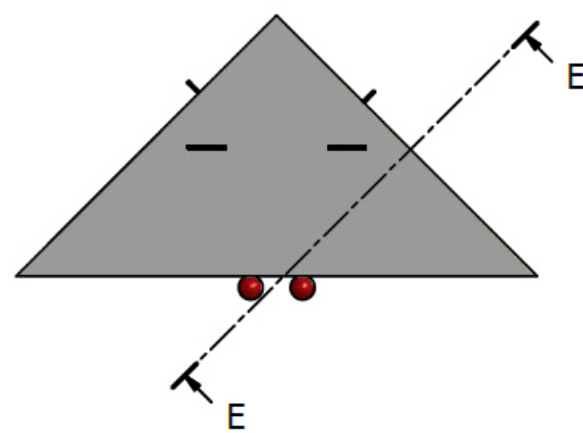
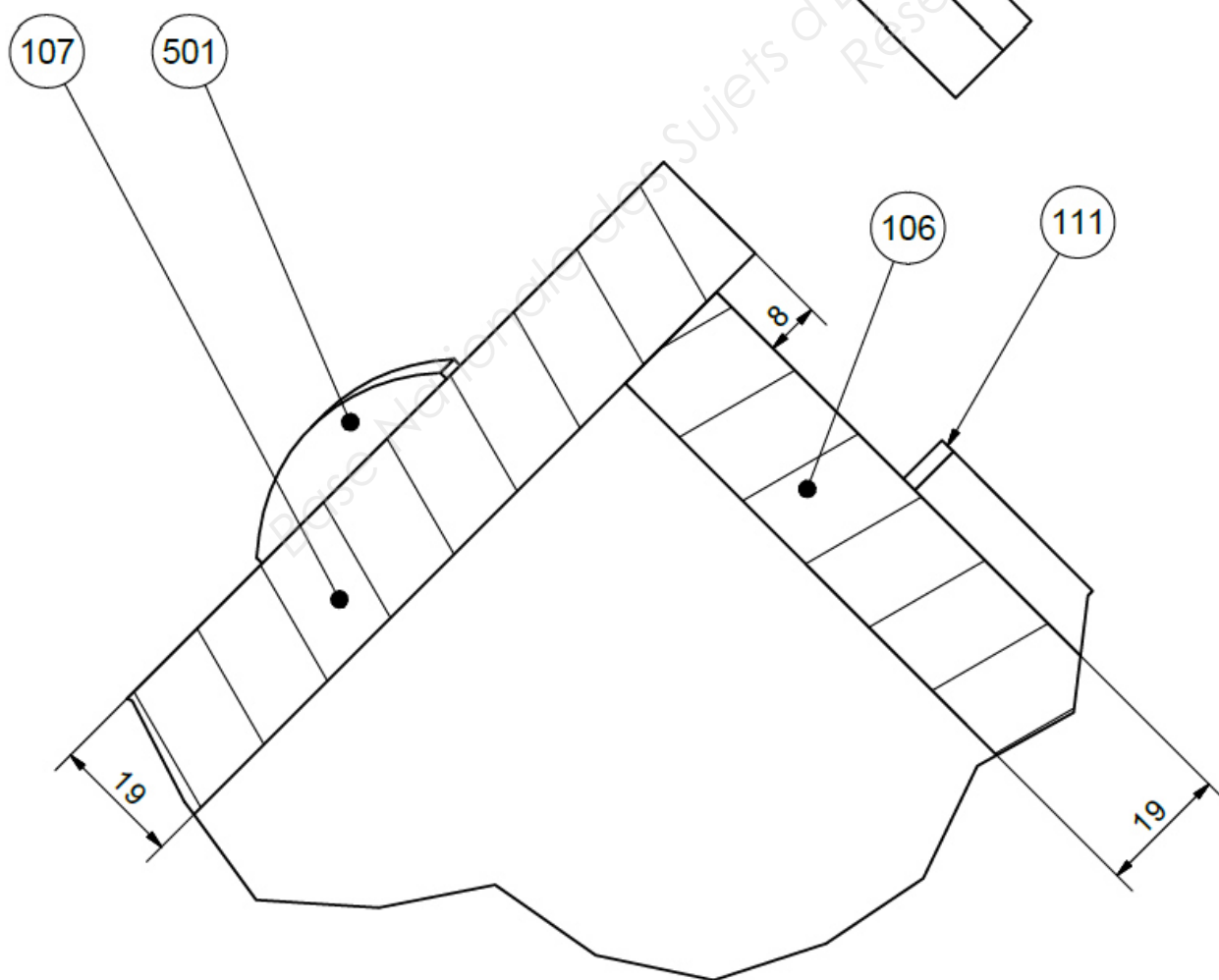
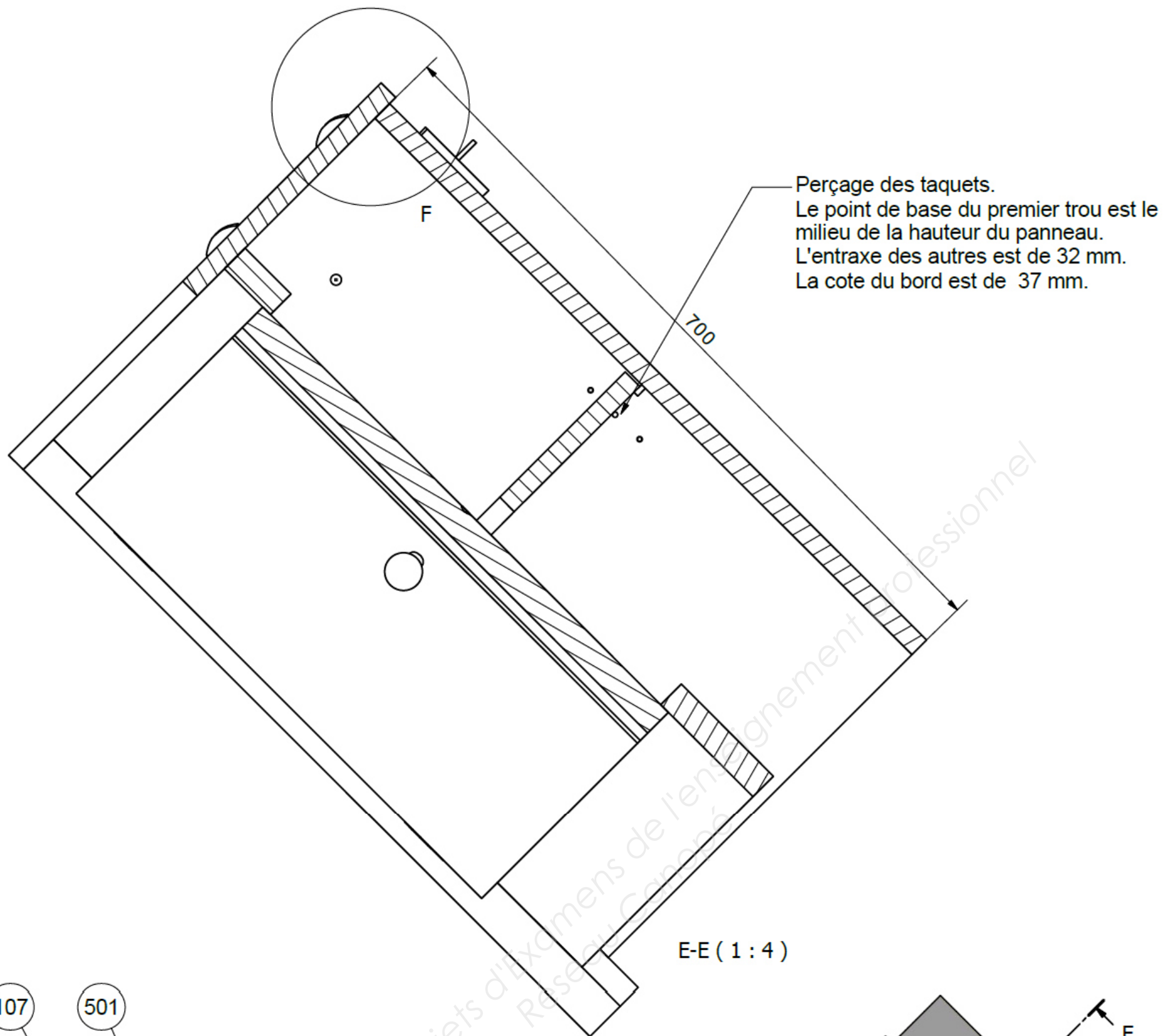
BREVET PROFESSIONNEL MENUISIER

SUJET	Session 2016	Durée : 6h00	Coefficient : 3
Épreuve : E3 Mise en œuvre d'un ouvrage sur chantier			Page 4 / 10



BREVET PROFESSIONNEL MENUISIER

SUJET	Session 2016	Durée : 6h00	Coefficient : 3
Épreuve : E3 Mise en œuvre d'un ouvrage sur chantier			Page 5 / 10



BREVET PROFESSIONNEL MENUISIER

SUJET

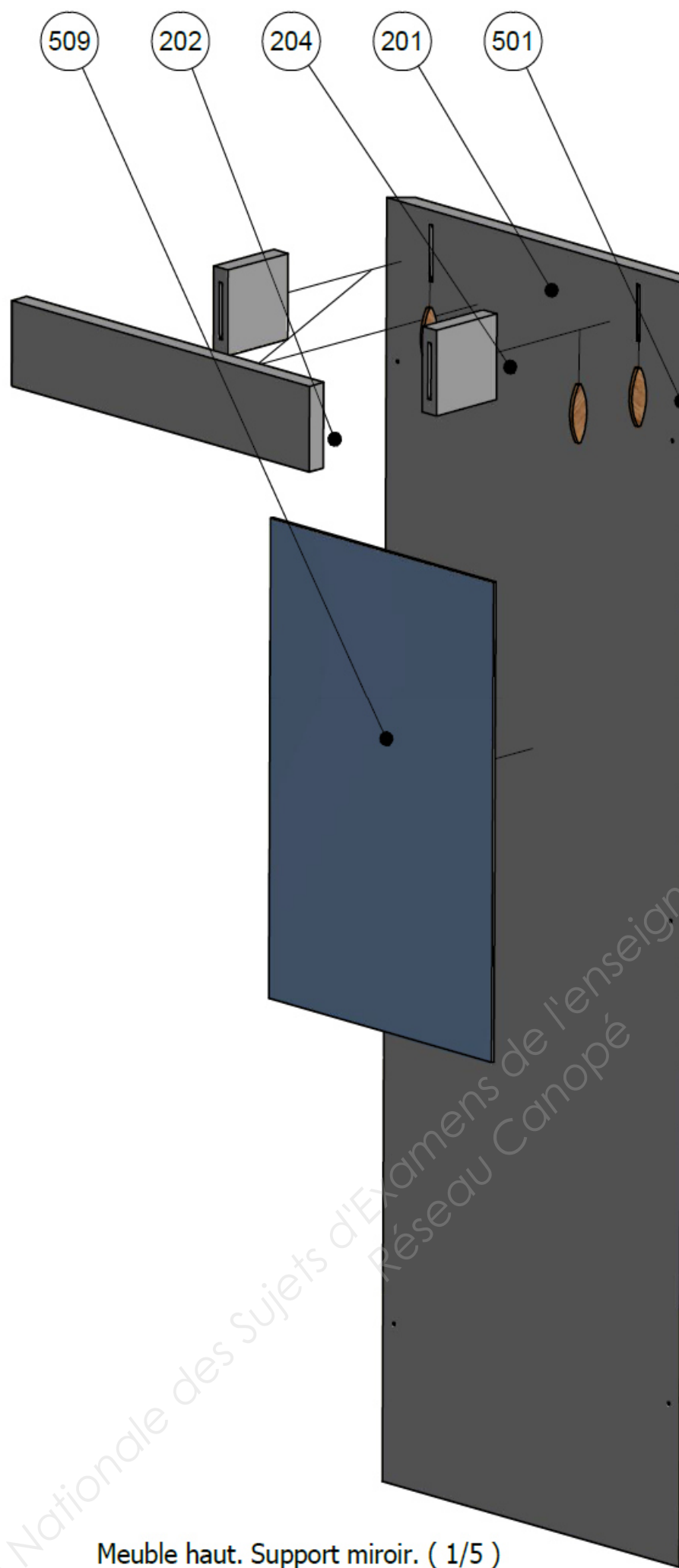
Session 2016

Durée : 6h00

Coefficient : 3

Épreuve : E3 Mise en œuvre d'un ouvrage sur chantier

Page 6 / 10



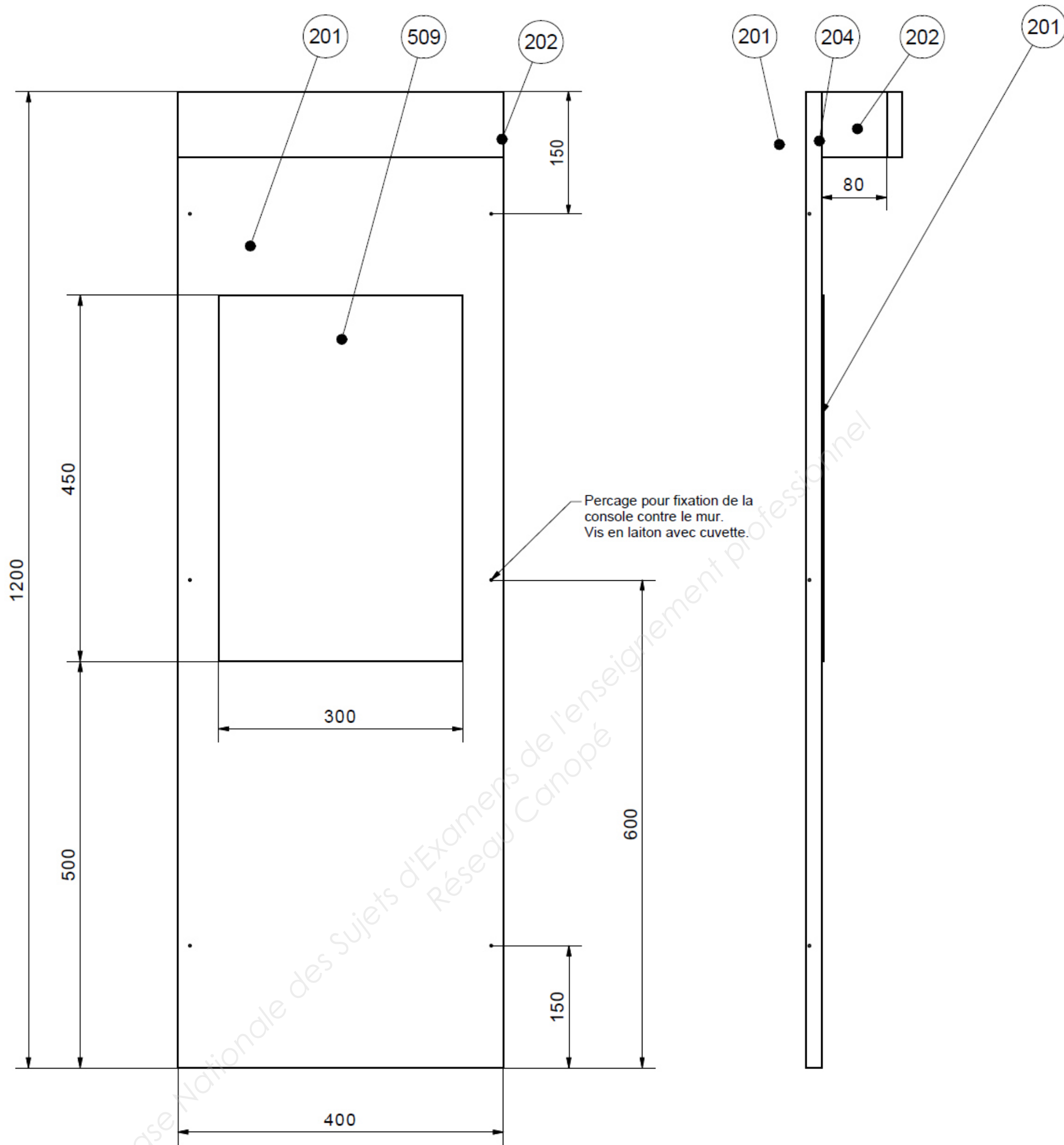
La console est fixée sur le mur par des vis.

Meuble haut. Support miroir. (1/5)

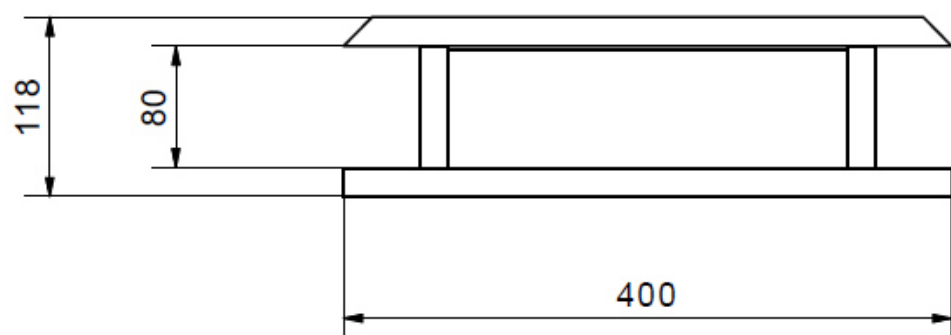
REPÈRE	QUANTITÉ	NOMENCLATURE	DIMENSIONS	MATIÈRE	REMARQUE
201	1	Fond	1200 x 400	MDF de 19 mm	Dimensions finies et angle à 45degrés
202	1	Bandeau	400 x 80	MDF de 19 mm	Dimensions finies
204	2	Support bandeau	80 x 80	MDF de 19 mm	Dimensions finies
501	4	« Lamello » de 10 ou domino		Hêtre compressé	
509	1	Miroir	450 x 300	Verre	Épaisseur 3 mm
510	1	Adhésif double face pour coller le miroir			
511	1	Vis pour fixer la console sur le mur	4 x 40	Laiton	Vis laitonée avec cuvette

BREVET PROFESSIONNEL MENUISIER

SUJET	Session 2016	Durée : 6h00	Coefficient : 3
Épreuve : E3 Mise en œuvre d'un ouvrage sur chantier			Page 7 / 10

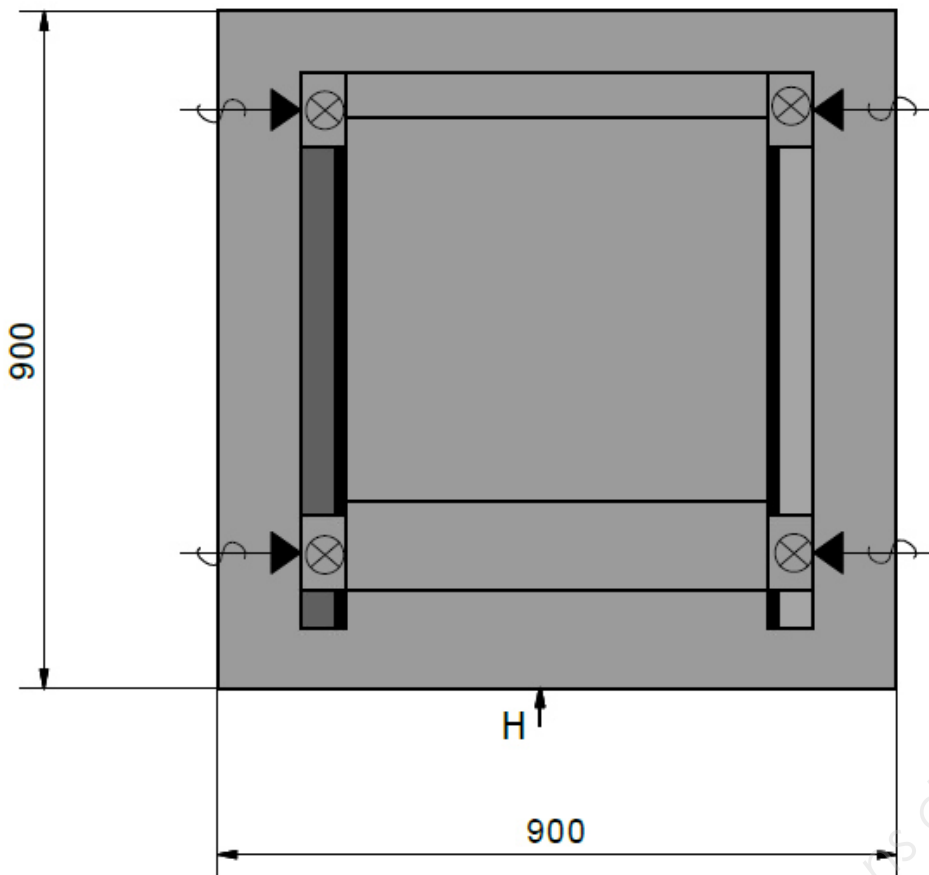
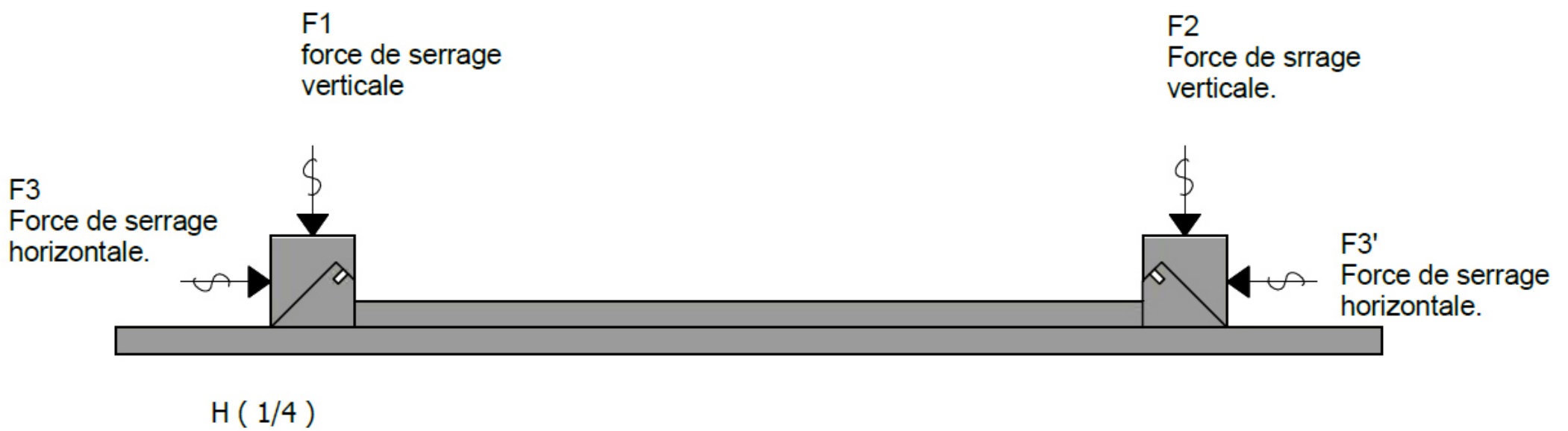


VUE30 (1 : 5)



BREVET PROFESSIONNEL MENUISIER

SUJET	Session 2016	Durée : 6h00	Coefficient : 3
Épreuve : E3 Mise en œuvre d'un ouvrage sur chantier			Page 8 / 10

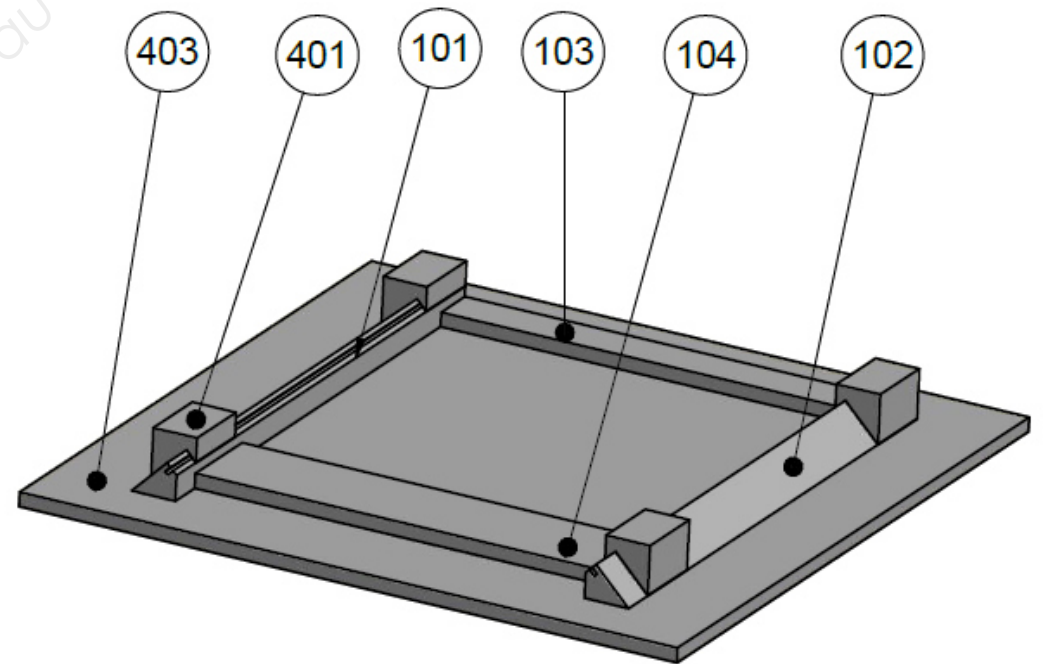
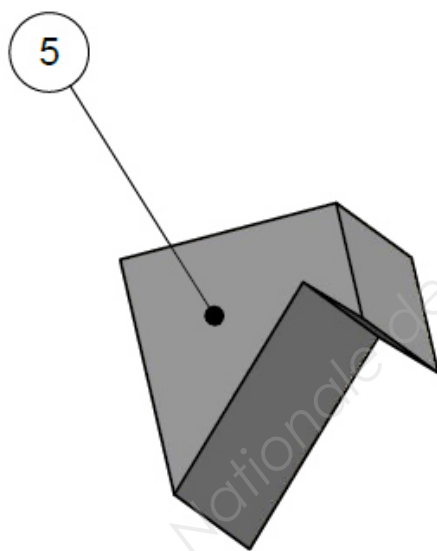


Le serrage de la façade de devant se fait avec 6 serres joint.
2 serres jointes horizontales et 4 serres jointes verticales.

1. Poser la façade sur le panneau repère 6.
2. Poser les 4 cales à chaque liaison.
3. Serrer l'ensemble.

Le panneau peut être recoupé s'il est trop grand.

Ne pas coller la façade sur le panneau.

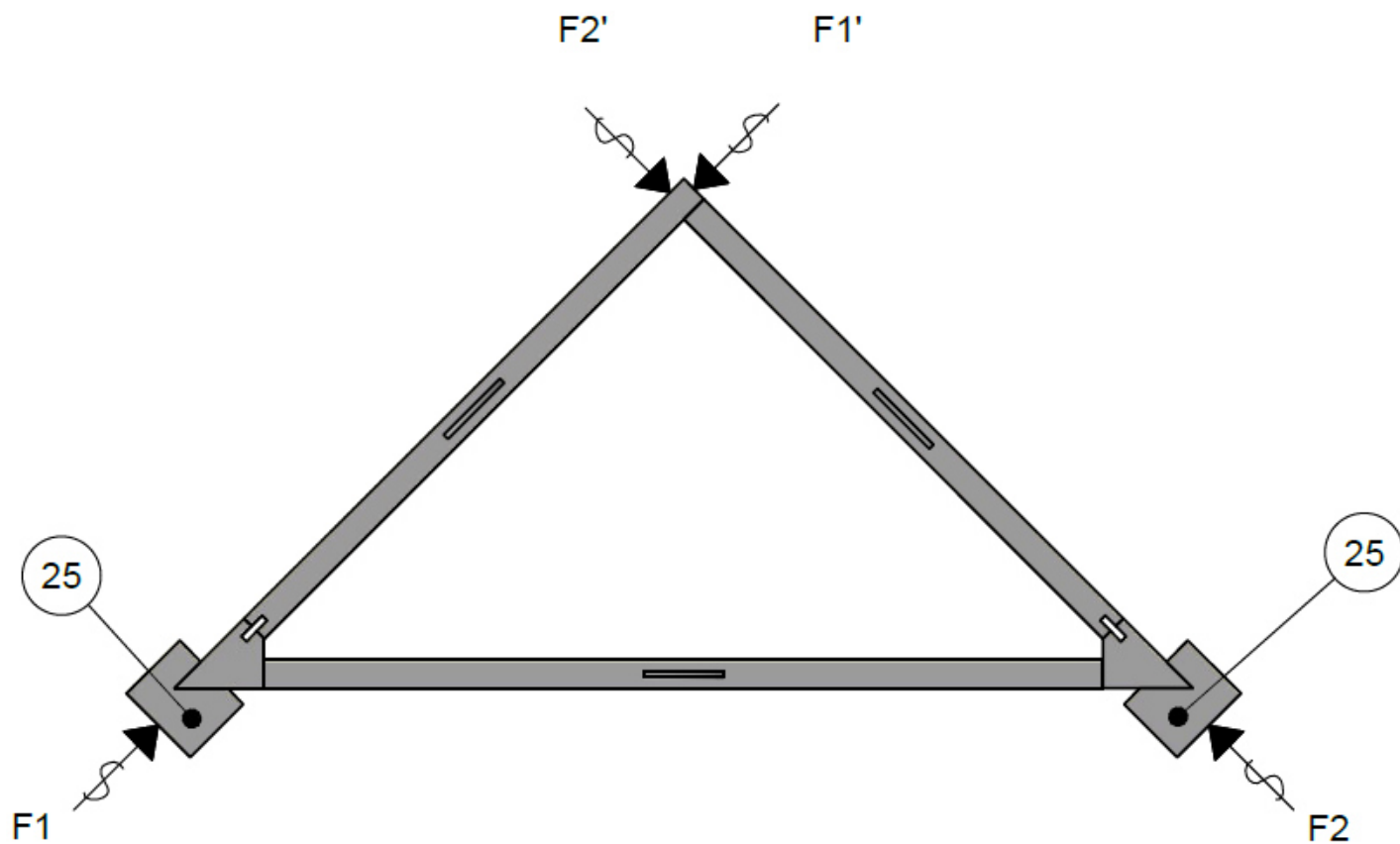


Montage de la façade.

REPÈRE	QUANTITÉ	NOMENCLATURE	DIMENSIONS	MATIÈRE	REMARQUE
103	1	Traverse façade supérieure		MDF de 19 mm	
101	1	Montant droit		Sapin du Nord	
102	1	Montant gauche		Sapin du Nord	
104	1	Traverse façade inférieure		MDF de 19 mm	
401	4	Cale de serrage	65 x 60 x 100	Bois	
403	1	Panneau de montage	900 x 900	MDF de 19 mm	

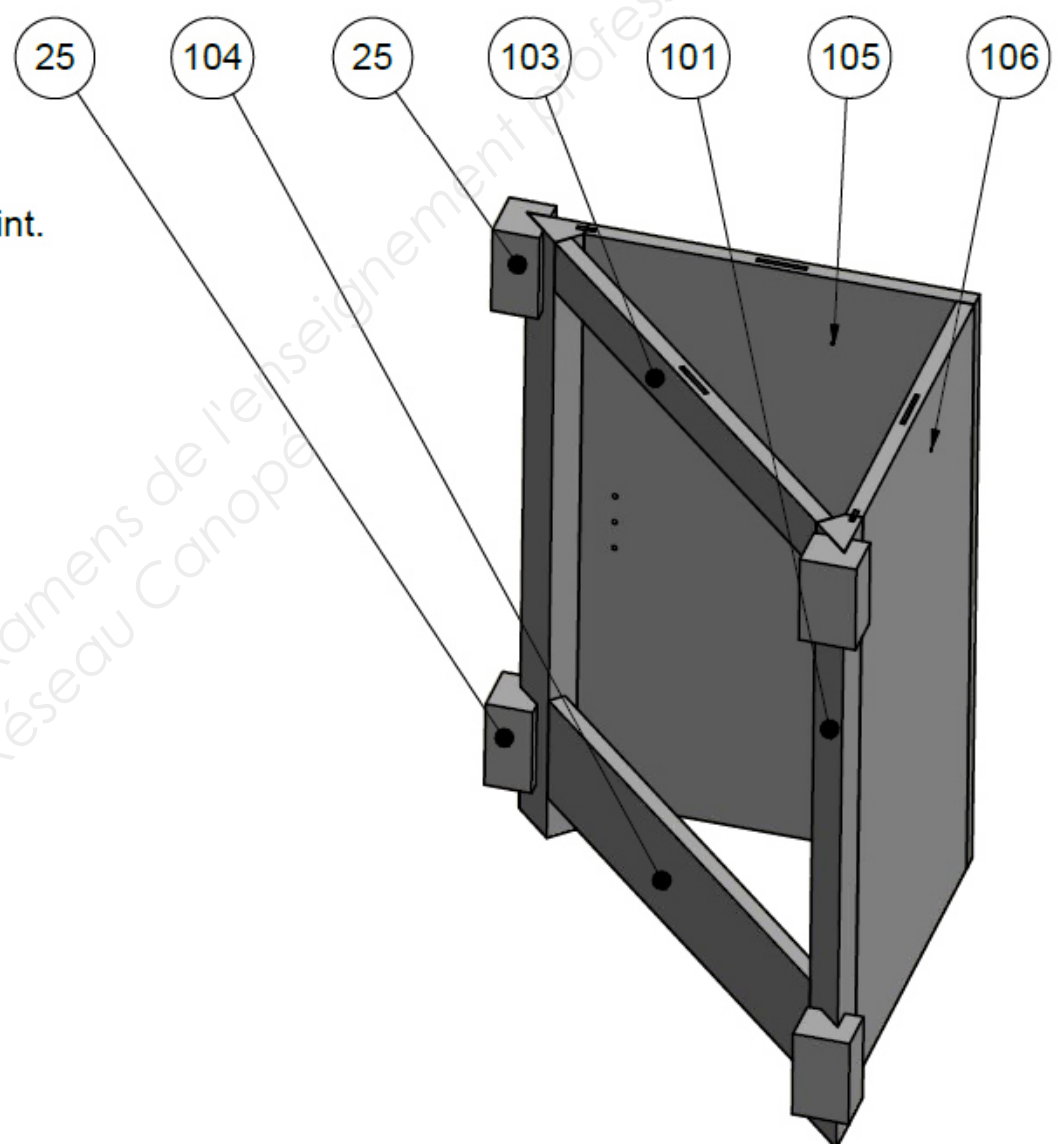
BREVET PROFESSIONNEL MENUISIER

SUJET	Session 2016	Durée : 6h00	Coefficient : 3
Épreuve : E3 Mise en œuvre d'un ouvrage sur chantier			Page 9 / 10



Le serrage du caisson se fait avec 4 serres joint.

1. Mettre la colle et monter.
2. Serrer l'ensemble.



REPÈRE	QUANTITÉ	NOMENCLATURE	DIMENSIONS	MATIÈRE	REMARQUE
25	4	Cale de serrage		Bois	
101	1	Montant droit		Sapin du Nord	
102	1	Montant gauche		Sapin du Nord	
103	1	Traverse façade supérieure		MDF de 19 mm	
104	1	Traverse façade inférieure		MDF de 19 mm	
105	1	Panneau intérieur gauche		MDF de 19 mm	
106	1	Panneau intérieur droit		MDF de 19 mm	

BREVET PROFESSIONNEL MENUISIER

SUJET	Session 2016	Durée : 6h00	Coefficient : 3
Épreuve : E3 Mise en œuvre d'un ouvrage sur chantier			Page 10 / 10