



**LE RÉSEAU DE CRÉATION
ET D'ACCOMPAGNEMENT PÉDAGOGIQUES**

**Ce document a été mis en ligne par le Réseau Canopé
pour la Base Nationale des Sujets d'Examens de l'enseignement professionnel.**

Ce fichier numérique ne peut être reproduit, représenté, adapté ou traduit sans autorisation.

DANS CE CADRE	Académie :	Session :	Modèle E.N.			
	Examen :	Série :				
	Spécialité/option :	Repère de l'épreuve :				
	Epreuve/sous épreuve :					
	NOM <small>(en majuscule, suivi s'il y a lieu, du nom d'épouse)</small>					
NE RIEN ÉCRIRE	Prénoms :	n° du candidat	<input type="text"/>			
	Né(e) le :					
	<small>(le numéro est celui qui figure sur la convocation ou liste d'appel)</small>					
<table border="1" style="width: 100%;"> <tr> <td style="width: 15%;">Note :</td> <td style="width: 10%; text-align: center;">20</td> <td style="width: 75%;"><i>Appréciation du correcteur (uniquement s'il s'agit d'un examen).</i></td> </tr> </table>				Note :	20	<i>Appréciation du correcteur (uniquement s'il s'agit d'un examen).</i>
Note :	20	<i>Appréciation du correcteur (uniquement s'il s'agit d'un examen).</i>				
Il est interdit aux candidats de signer leur composition ou d'y mettre un signe quelconque pouvant indiquer sa provenance.						

CAP BRONZIER, OPTIONS A, B, C

ÉPREUVE 2.3. : PARTIE DESSIN D'ART APPLIQUÉ

Durée : 4 H 00 – Coefficient : 2

SESSION 2016

CAP BRONZIER, options A, B, C			
SESSION 2016	ÉPREUVE 2.3. : DESSIN PARTIE DESSIN D'ART APPLIQUÉ	SUJET	
DURÉE : 4 H 00	COEFFICIENT : 2	CODE : 50 223 49 50 51	PAGE 1/4

NE RIEN ÉCRIRE DANS CE CADRE

HORLOGE ART DÉCO

Un particulier fait l'acquisition d'un cadran d'horloge de Peter Berhens des années 1920. Pour davantage l'insérer dans son époque, il désire lui ajouter une décoration art déco. Il vous commande alors des croquis de recherche et un dessin plus finalisé pour bien se rendre compte de l'effet apporté.

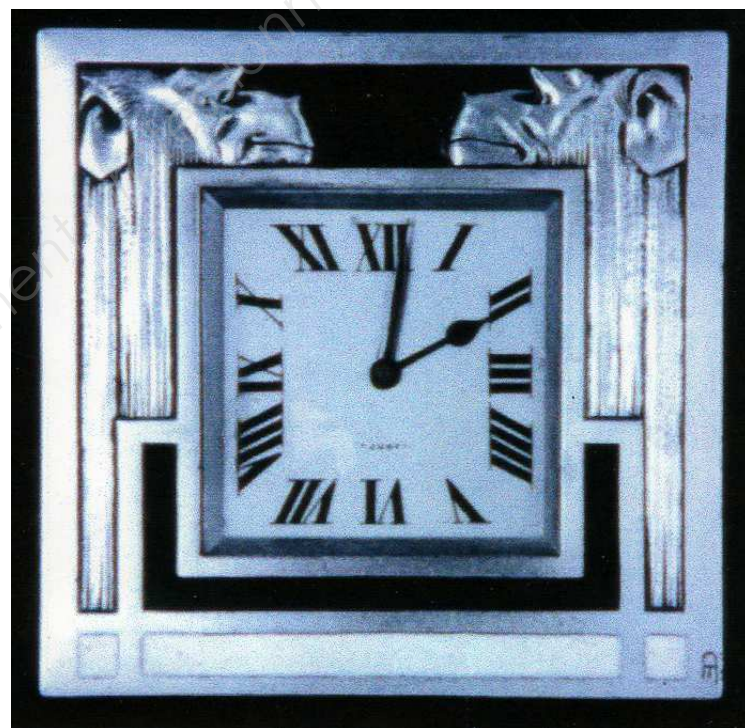
LE SUJET :

À partir de la documentation du style art déco page 3/4, le particulier vous demande d'imaginer un décor **autour** du cadran **en combinant des motifs géométriques et des motifs floraux**.
Le décor en bronze doré aura la forme de votre choix. Il devra s'inscrire dans la zone en pointillé.

TRAVAIL DEMANDÉ :

Le particulier vous demande de lui faire deux propositions sous forme de croquis au trait sur les deux petits cadrans page 4/4, puis de faire un rendu de la matière en couleur (technique libre) sur la proposition finale page 4/4.

Respectez bien les consignes du cahier des charges et traduisez les ombres, les lumières, les brillances...



CRITÈRES D'ÉVALUATION :

- Diversité des compositions. / 4 points
- Qualité de l'interprétation et de la correspondance stylistique (référence aux éléments proposés à la combinaison des motifs géométriques et des motifs floraux). / 6 points
- Qualité de l'exécution et de la traduction des effets (matière, brillance, ombres, lumière...). / 8 points
- Soins de l'ensemble du travail. / 2 points

CAP BRONZIER, options A, B, C			
SESSION 2016	ÉPREUVE 2.3. : DESSIN PARTIE DESSIN D'ART APPLIQUÉ		SUJET
DURÉE : 4 H 00	COEFFICIENT : 2	CODE : 50 223 49 50 51	PAGE 2/4

NE RIEN ÉCRIRE DANS CE CADRE

Les deux propositions de recherche :



La proposition finale :



CAP BRONZIER, options A, B, C			
SESSION 2016	ÉPREUVE 2.3. : DESSIN PARTIE DESSIN D'ART APPLIQUÉ		SUJET
DURÉE : 4 H 00	COEFFICIENT : 2	CODE : 50 223 49 50 51	PAGE 4/4