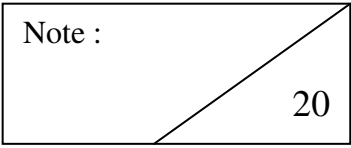




**LE RÉSEAU DE CRÉATION
ET D'ACCOMPAGNEMENT PÉDAGOGIQUES**

**Ce document a été mis en ligne par le Réseau Canopé
pour la Base Nationale des Sujets d'Examens de l'enseignement professionnel.**

Ce fichier numérique ne peut être reproduit, représenté, adapté ou traduit sans autorisation.

DANS CE CADRE	Académie :	Session :	Modèle E.N.
	Examen :	Série :	
	Spécialité/option :	Repère de l'épreuve :	
	Epreuve/sous épreuve :		
	NOM <small>(en majuscule, suivi s'il y a lieu, du nom d'épouse)</small>		
NE RIEN ÉCRIRE	Prénoms :	n° du candidat	<input type="text"/>
	Né(e) le :		
	<small>(le numéro est celui qui figure sur la convocation ou liste d'appel)</small>		
	Note :	<i>Appréciation du correcteur (uniquement s'il s'agit d'un examen).</i>	
			

Il est interdit aux candidats de signer leur composition ou d'y mettre un signe quelconque pouvant indiquer sa provenance.

CAP BRONZIER OPTIONS A, B, C

ÉPREUVE 2.3. : DESSIN

PARTIE : HISTOIRE DES STYLES

Durée : 4 h 00 – Coefficient : 2

SESSION 2016

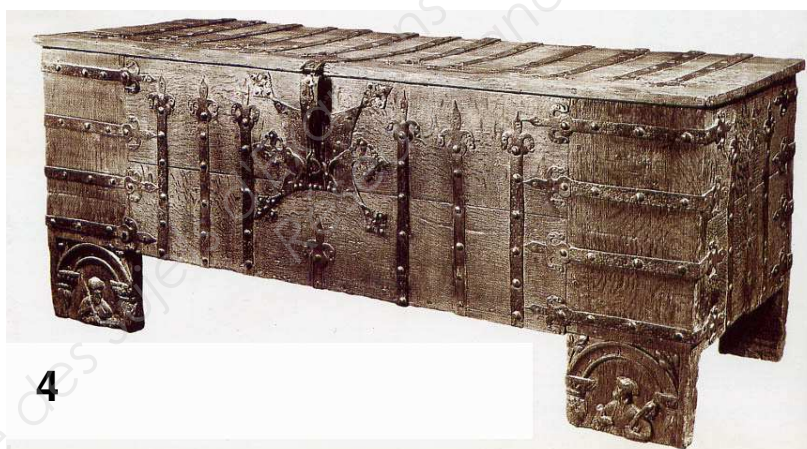
CAP BRONZIER OPTIONS A, B, C			
SESSION 2016	ÉPREUVE 2.3 : DESSIN PARTIE : HISTOIRE DES STYLES		SUJET
DURÉE : 4 H	COEFFICIENT : 2	CODE : 50 223 49 – 50 – 51	PAGE 1/4

NE RIEN ECRIRE DANS CE CADRE

1) (8 points)

Concernant ces meubles (documents 1, 2, 3 et 4) qui intègrent des parties métalliques, on vous demande dans le tableau ci dessous :

- de designer chacun d'eux par un nom approprié ;
- d'identifier leur style respectif ;
- de préciser leur époque ;
- d'indiquer deux caractéristiques formelles ou motifs ornementaux typiques de leur style.



	NOM	STYLE	ÉPOQUE siècle et positionnement précis dans le siècle (exemple : 1 ^{er} quart du XV ^{ème} siècle)	2 caractéristiques formelles ou motifs ornementaux typique de leur style.
MEUBLE 1				
MEUBLE 2				
MEUBLE 3				
MEUBLE 4				

NE RIEN ECRIRE DANS CE CADRE

2) (6 points)

Voici six différentes parties de meubles comprenant des décors en métal issus de trois styles différents. Regardez-les attentivement puis remplissez le tableau ci-dessous en associant les meubles par style.



Paire de meubles	Styles	Caractéristiques représentatives de l'ornementation des bronzes et métaux de ces styles (formes, sources d'inspiration...)
.....et.....		
.....et.....		
.....et.....		

NE RIEN ECRIRE DANS CE CADRE

3) (6 points)

Vous avez ci-dessous des cartels appartenant à deux styles distincts du XVIII^{ème} siècle.

À partir des documents proposés vous nommez ces deux styles.

À partir des documents proposés et de vos connaissances, vous définissez les caractéristiques de l'ornementation de ces styles (formes, motifs, composition).



CARTEL 1	CARTEL 2
Style.....	Style.....
Caractéristiques de l'ornementation de ce style (formes, motifs, composition)	Caractéristiques de l'ornementation de ce style (formes, motifs, composition)