



**LE RÉSEAU DE CRÉATION
ET D'ACCOMPAGNEMENT PÉDAGOGIQUES**

**Ce document a été mis en ligne par le Réseau Canopé
pour la Base Nationale des Sujets d'Examens de l'enseignement professionnel.**

Ce fichier numérique ne peut être reproduit, représenté, adapté ou traduit sans autorisation.

CAP BRONZIER, OPTIONS A, B, C

ÉPREUVE 2.3. : DESSIN, PARTIE DESSIN TECHNIQUE

Durée : 3 h – Coefficient : 1

SESSION 2016

CAP BRONZIER – OPTIONS A, B, C			
SESSION 2016	ÉPREUVE 2.3. : PARTIE DESSIN TECHNIQUE		SUJET
Durée : 3 h	Coefficient : 1	Codes : 50 223 49, 50 223 50, 50 223 51	Page de garde

SUJET DIFFUSEUR À PARFUM

Un restaurant gastronomique souhaite pour ses nouvelles soirées à thèmes créer des ambiances orientales, asiatiques, latines, africaines... Le chef souhaite placer sur les tables de petits objets diffusant des odeurs en liens avec les plats.

Une seule orientation a été donnée par le chef du restaurant pour le design de l'objet : "emmanence".
Le projet exposé ci-contre convient au chef d'entreprise qui vous demande alors de réaliser un plan afin de mieux appréhender la fabrication à l'atelier.

VUE EN COUPE BRISÉE À PLANS PARALLÈLES :

Pour simplifier et clarifier la lecture du dessin, le dessinateur peut utiliser les vues en coupe brisée à plans parallèles. Cette vue lui permet de remplacer les contours cachés des pièces creuses ou situées sur un arrière plan (traits interrompus fins) par des contours vus (traits continus forts). La vue en coupe brisée à plans parallèles est construite à partir de plusieurs plans de coupe classiques parallèles entre eux. La vue coupée est obtenue en ramenant dans un même plan tous les tronçons coupés, les morceaux coupés s'additionnent.

TRAVAIL DEMANDÉ :

À partir des indications graphiques et écrites de la page 2/3, vous devez réaliser sur la page 3/3 la vue en coupe brisée A-A au crayon à l'échelle 1:1 tout en respectant la normalisation du dessin technique. La cotation devra être indiquée de façon claire et précise en respectant la normalisation.

Proposer un principe d'assemblage démontable entre le cadre en carré de 10 mm et les montants cintrés.

La ou les représentation(s) du ou des assemblages sont à réaliser en vue(s) de détails à une échelle adaptée.

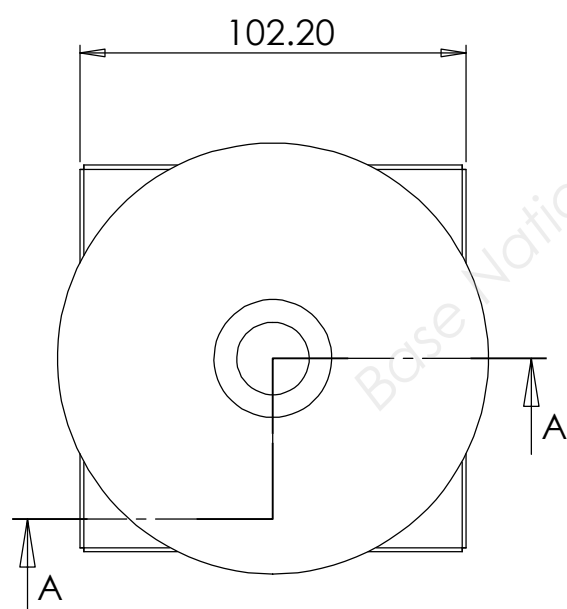
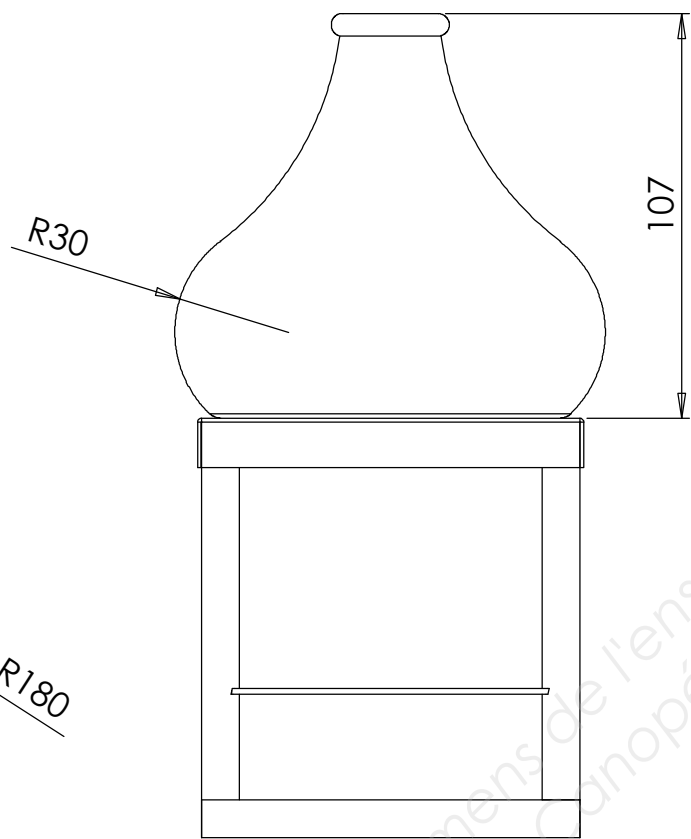
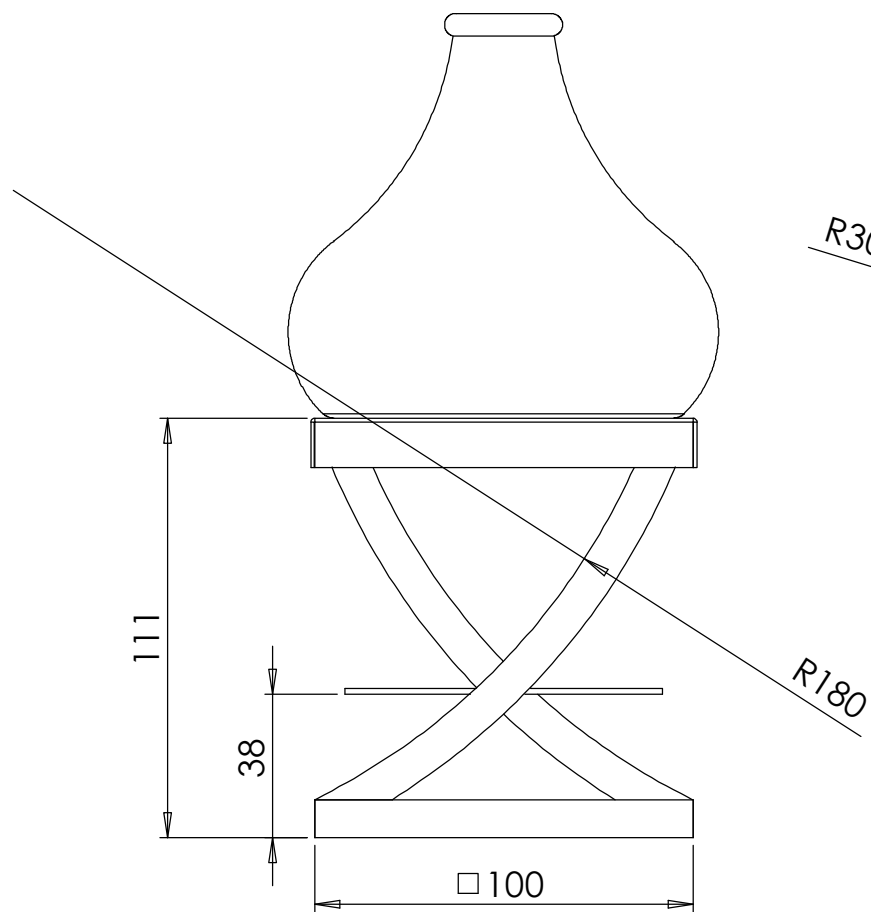
BARÈME DE NOTATION :

Le travail sera évalué en fonction du barème suivant :

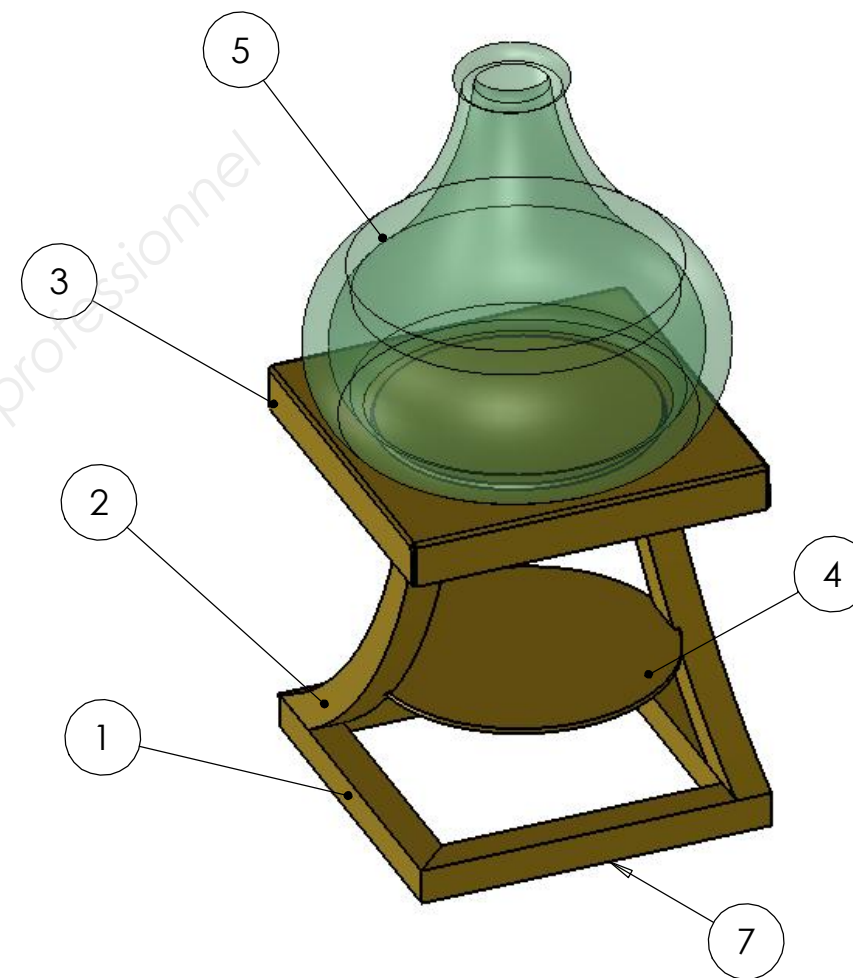
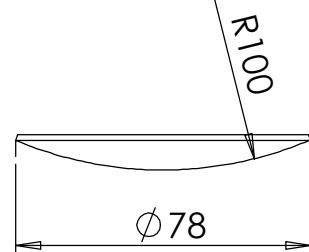
- | | |
|--|----------|
| > Le respect de la normalisation de la représentation plane. | 8 points |
| > Pertinence des montages. | 6 points |
| > Pertinence de la cotation. | 4 points |
| > Le soin et la propreté d'exécution. | 2 points |



CAP BRONZIER – OPTIONS A, B, C			
SESSION 2016	ÉPREUVE 2.3. : PARTIE DESSIN TECHNIQUE		SUJET
Durée : 3 h	Coefficient : 1	Codes : 50 223 49, 50 223 50, 50 223 51	Page 1/3



Coupelle:



8	2	FHC M4-12	
7	2	Montant ossature brut	□10
6	1	Coupelle	ép. 15/10
5	1	Verre	
4	1	Support bougie	∅84 ép.15/10
3	1	Plateau	ép.15/10 cliqueté
2	2	Cintre	□10
1	2	Montant ossature	□10
N°	QTE	DESIGNATION	Observations

Épreuve de dessin technique

CAP BRONZIER
OPTIONS A, B, C

Codes : 50 223 49, 50 223 50, 50 223 51

Session 2016

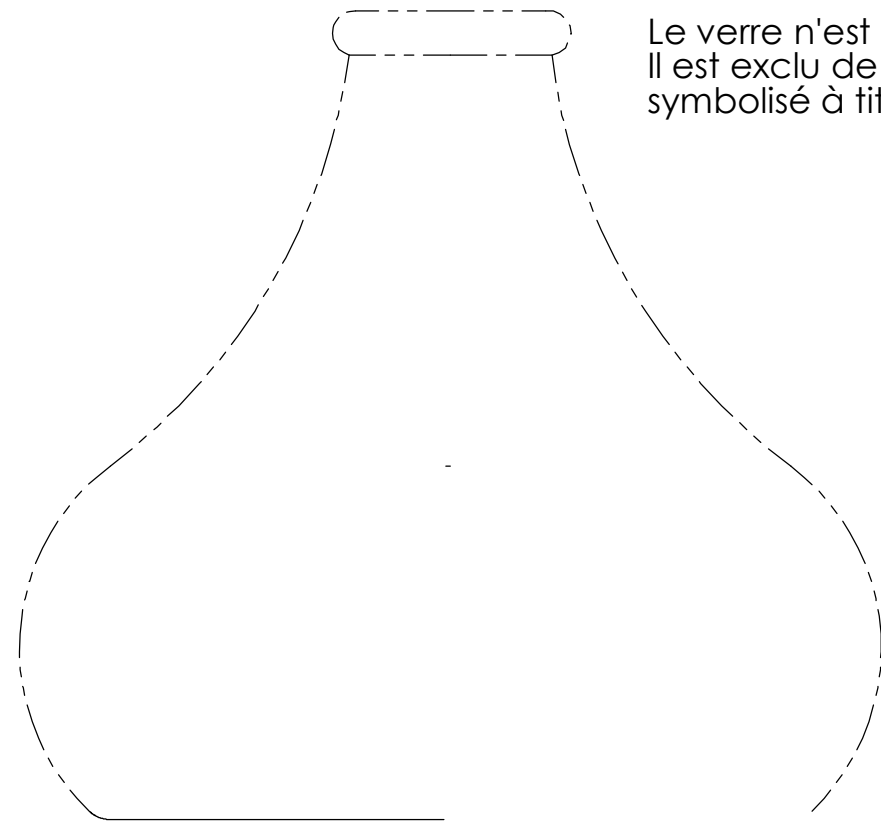
Durée : 3 h

Coef. : 1

Page : 2/3

Ech.de la feuille 1:2

COUPE A-A



Le verre n'est pas à représenter.
Il est exclu de la coupe et
symbolisé à titre indicatif.

Ech.de la feuille 1:1

Zone(s) pour vue(s) de détails

Base Nationale des Sujets d'Examens de l'enseignement professionnel
Réseau Canopé

Épreuve de dessin technique

CAP BRONZIER OPTIONS A, B, C	Codes : 50 223 49, 50 223 50, 50 223 51		Session 2016
	Durée : 3 h	Coef. : 1	Page : 3/3