



**LE RÉSEAU DE CRÉATION  
ET D'ACCOMPAGNEMENT PÉDAGOGIQUES**

**Ce document a été mis en ligne par le Réseau Canopé  
pour la Base Nationale des Sujets d'Examens de l'enseignement professionnel.**

**Ce fichier numérique ne peut être reproduit, représenté, adapté ou traduit sans autorisation.**

**CERTIFICAT D'APTITUDE PROFESSIONNELLE**  
**Spécialité : TAILLEUR DE PIERRE**

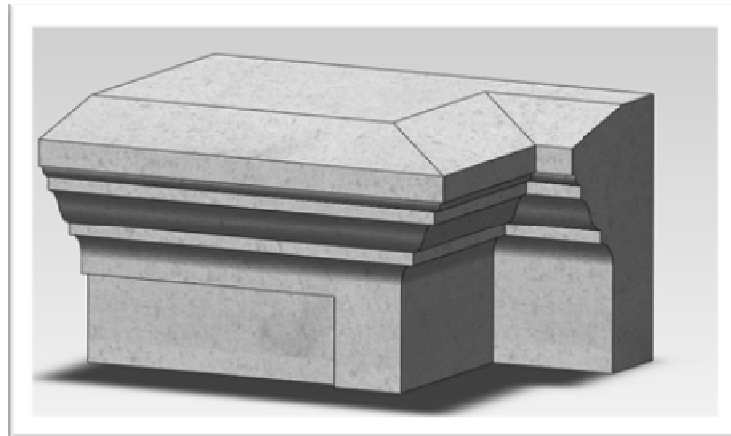
**Session 2016**

**EP 2 – Réalisation d'un ouvrage**

**Durée : 20 heures    Coefficient : 8**

**DOSSIER SUJET**

Ce dossier comporte 5 pages, numérotées de **DS 1/5** à **DS 5 /5**.  
Assurez-vous que cet exemplaire est complet.  
S'il est incomplet, demandez un autre exemplaire au chef d'atelier.

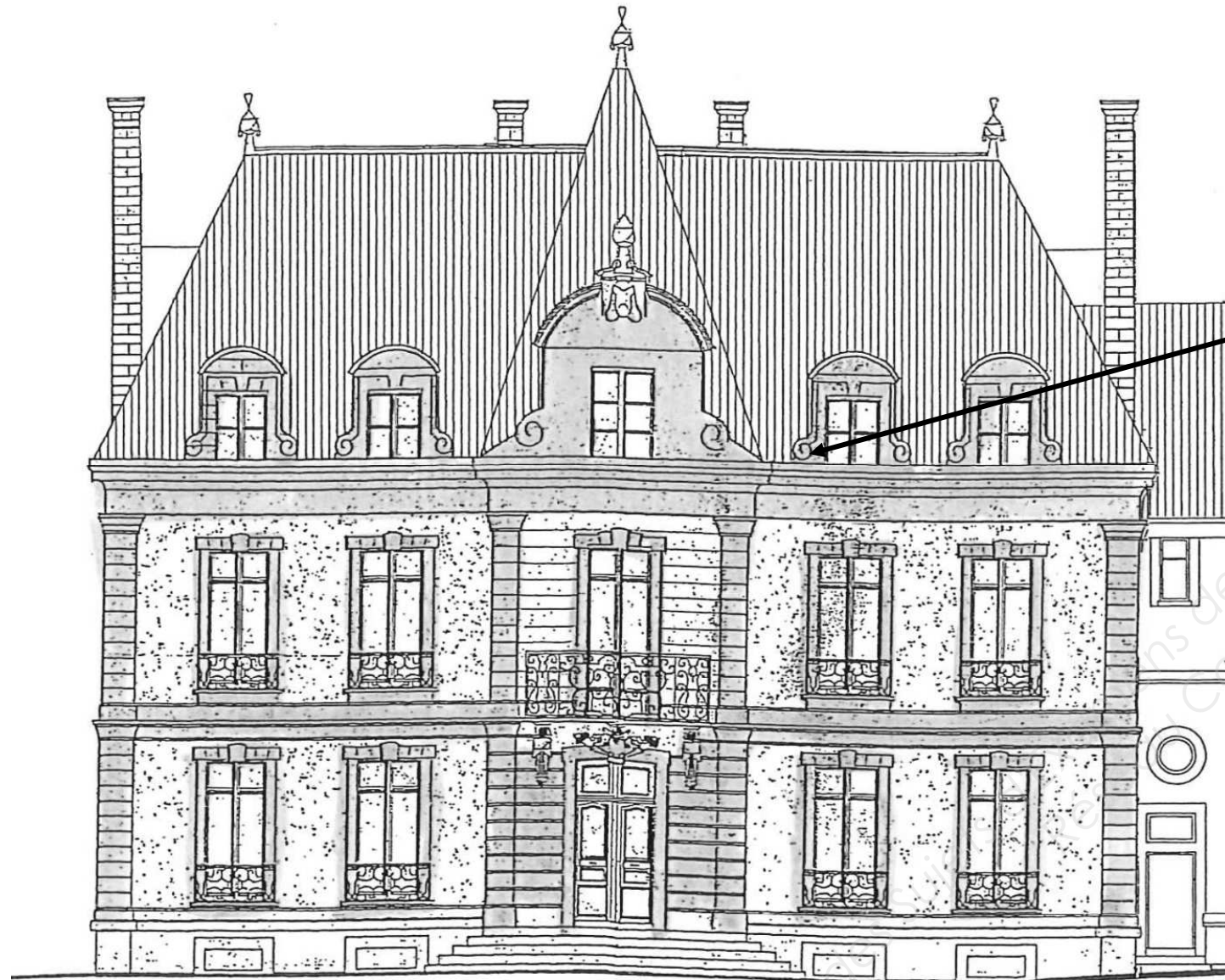


**CONSTITUTION DU DOSSIER**

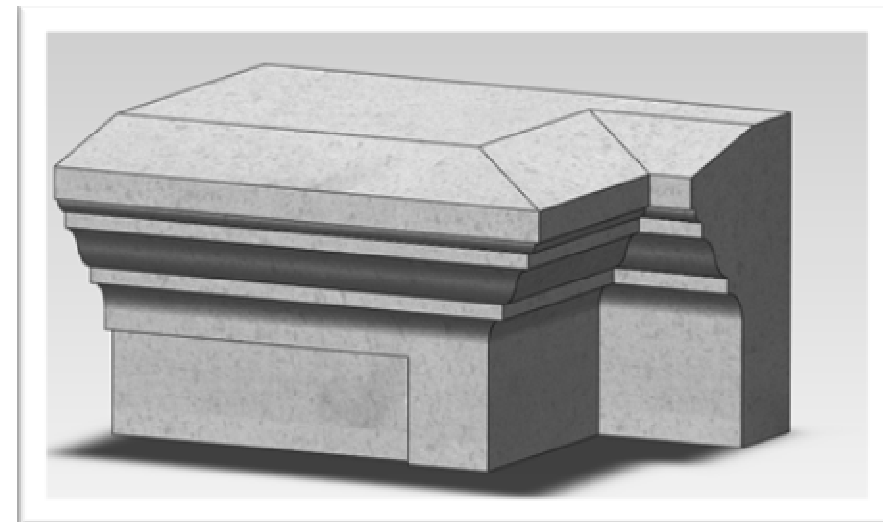
- Page de garde	DS 1 / 5
- Façade nord : zone d'étude	DS 2 / 5
- Fiche contrat	DS 3 / 5
- Plans cotés	DS 4 / 5
- Profil de la pièce à l'échelle 1	DS 5 / 5

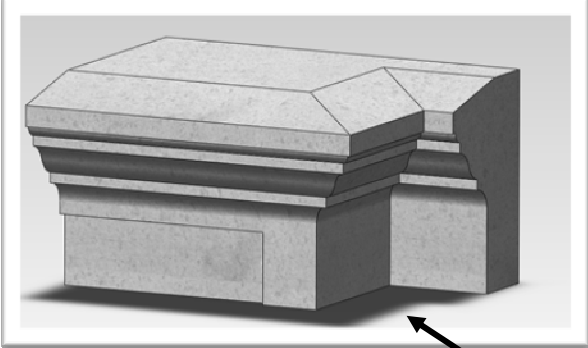
**Aucun document n'est autorisé.**  
**L'usage de la calculatrice est autorisé.**

# FAÇADE NORD

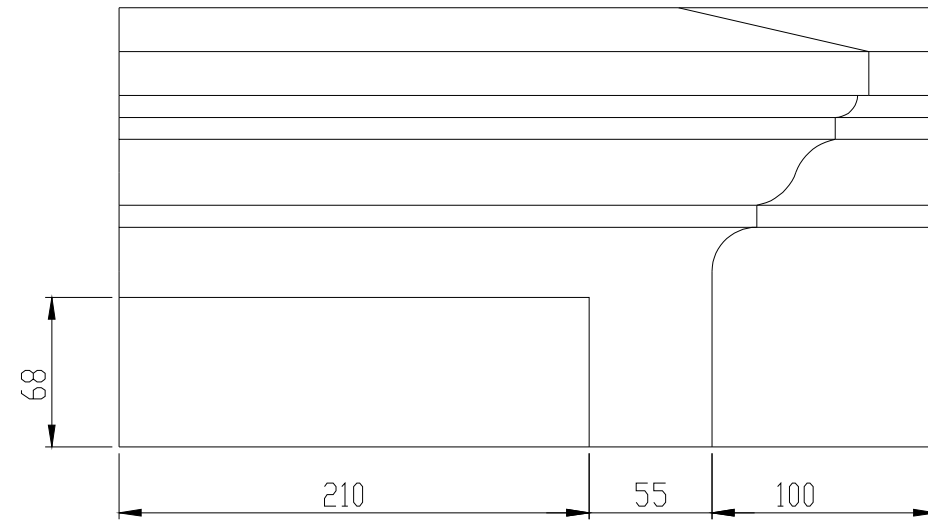


Zone d'étude

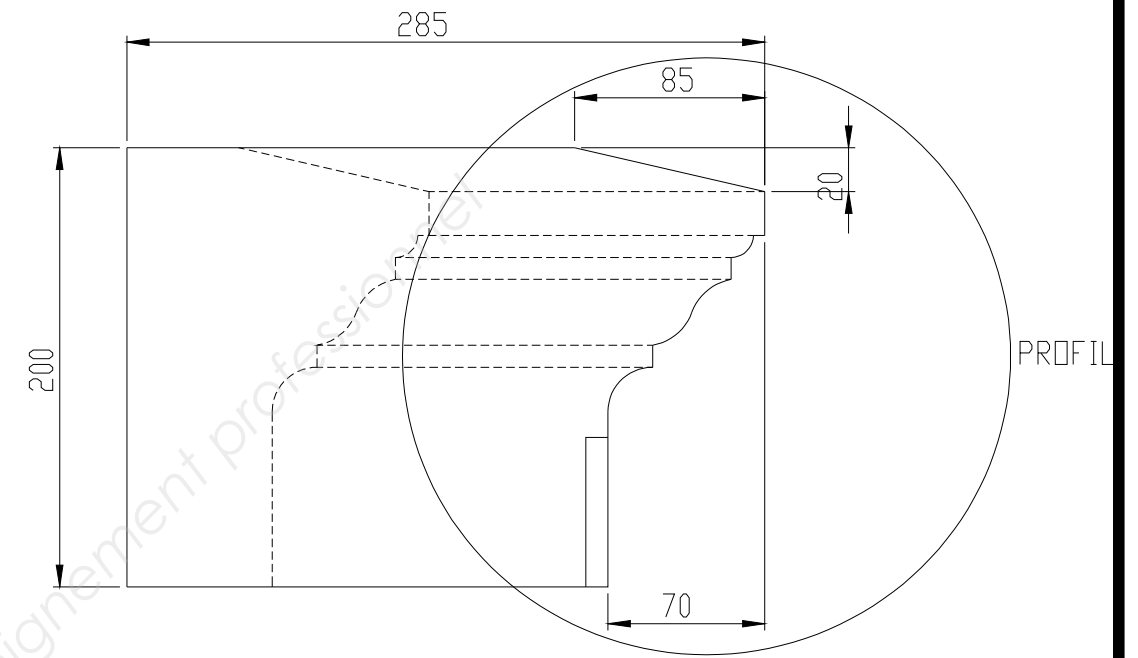


<b>SITUATION DE TRAVAIL : La réalisation d'un élément droit de lucarne en pierre de LENS.</b>			
<b>On donne</b>	<b>On demande / Réponse(s)</b>	<b>On exige</b>	<b>Barème</b>
<p><b>Un poste de travail équipé de :</b></p> <ul style="list-style-type: none"> <li>✓ Les réseaux en alimentation électrique, air comprimé,...</li> <li>✓ Une cabine de travail avec aspiration de poussière de pierre</li> <li>✓ Un tasseau de travail</li> </ul>	<p><b>1) Procéder aux travaux préparatoires:</b></p> <ul style="list-style-type: none"> <li>- Repérer les lits et les défauts.</li> <li>- Contrôler les dimensions.</li> <li>- Mettre en chantier.</li> </ul>	<p>Les défauts sont repérés et communiqués oralement au correcteur  Les dimensions et équerrages sont contrôlés et communiqués oralement au correcteur  Le bloc capable est accepté, les réserves sont communiquées oralement au correcteur  Le bloc capable est mis en chantier :  + La manutention est effectuée en toute sécurité  + Les phases critiques sont abordées avec précaution  Le bloc est stabilisé puis calé correctement</p>	
<p><b>La matière d'œuvre suivante :</b></p> <ul style="list-style-type: none"> <li>✓ Un bloc capable en pierre de Lens de : 370 x 290 x 290 mm</li> <li>✓ Une feuille de zinc 300 x 300 mm (ou similaire)</li> <li>✓ Le profil page DS 5/5</li> </ul>	<p>2) Réaliser les contre-profilés nécessaires à la taille.</p>	<p>La confection du/des contre-profil(s)</p>	
<p><b>Sécurité :</b></p> <ul style="list-style-type: none"> <li>✓ L'utilisation du matériel en toute sécurité et la prise en charge du poste de travail est précisée par un professionnel avant le début des travaux.</li> <li>✓ Les consignes de sécurité sont présentées à l'oral.</li> <li>✓ Mise à disposition pour les épreuves EP 2 et EP 3 d'un lot de 3 masques anti-poussière de type 3M ou similaire.</li> </ul> <div style="text-align: center;">  <p>Profil N°1</p> </div>	<p>3) Réaliser la taille complète de l'élément droit de la lucarne.</p>	<p>Application profil / moulure  Le respect des panneaux à la taille.  Le respect des contre-profilés à la taille.  Les équerrages et le respect des cotes.  La rectitude et la planéité des moulures.  La qualité des arêtes  Les dégauchissements.</p>	
	<p>4) Réaliser la finition avec un aspect de taille :</p> <ul style="list-style-type: none"> <li>- Egrésé pour les parties vues (grain de 60)</li> <li>- Brut de sciage pour les faces de joints</li> </ul>	<p>Aspect de taille.</p>	
<p><b>Nota :</b> seuls les outillages manuels et le marteau pneumatique sont autorisés pour la taille de la pierre.  Ces outillages seront complets avec les protections du constructeur et conformes à la réglementation en vigueur.  Les matériels électroportatifs ou pneumatiques de tronçonnage, fraisage et surfacage sont <b>INTERDITS</b>.</p>	<p><b>5) Organisation du poste de travail et respect des règles de sécurité</b></p>	<p>L'état initial du matériel est contrôlé  Les consignes et les préconisations de mise en service et d'utilisation font l'objet d'une prise de connaissance  Les outils sont entretenus et rangés en fin de séance.  Les règles de prévention et de sécurité sont respectées  Le port des équipements de prévention et de sécurité est conforme aux tâches à accomplir</p>	
<b>En caractères gras les exigences qui seront évaluées en cours de réalisation</b>		<b>Total des points attribués :</b>	<b>/100</b>

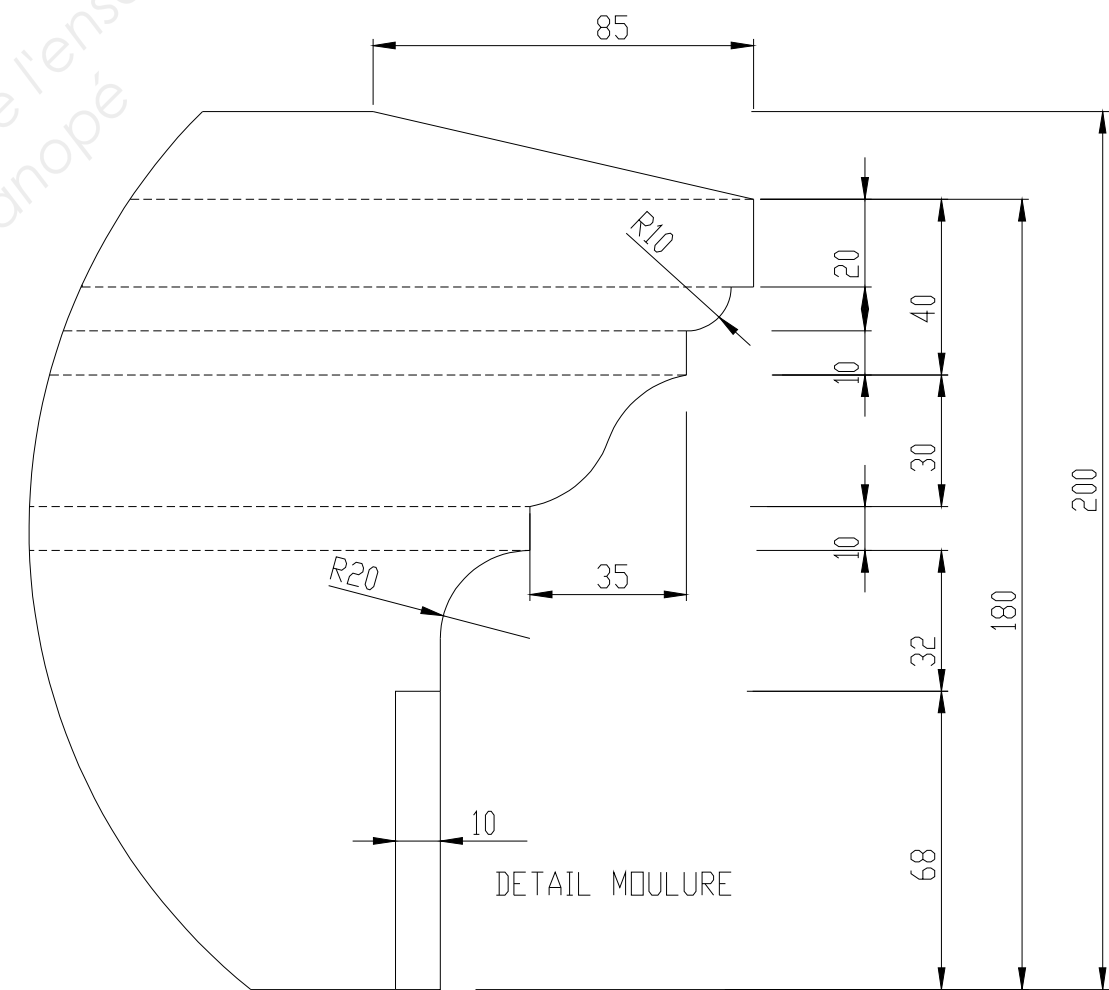
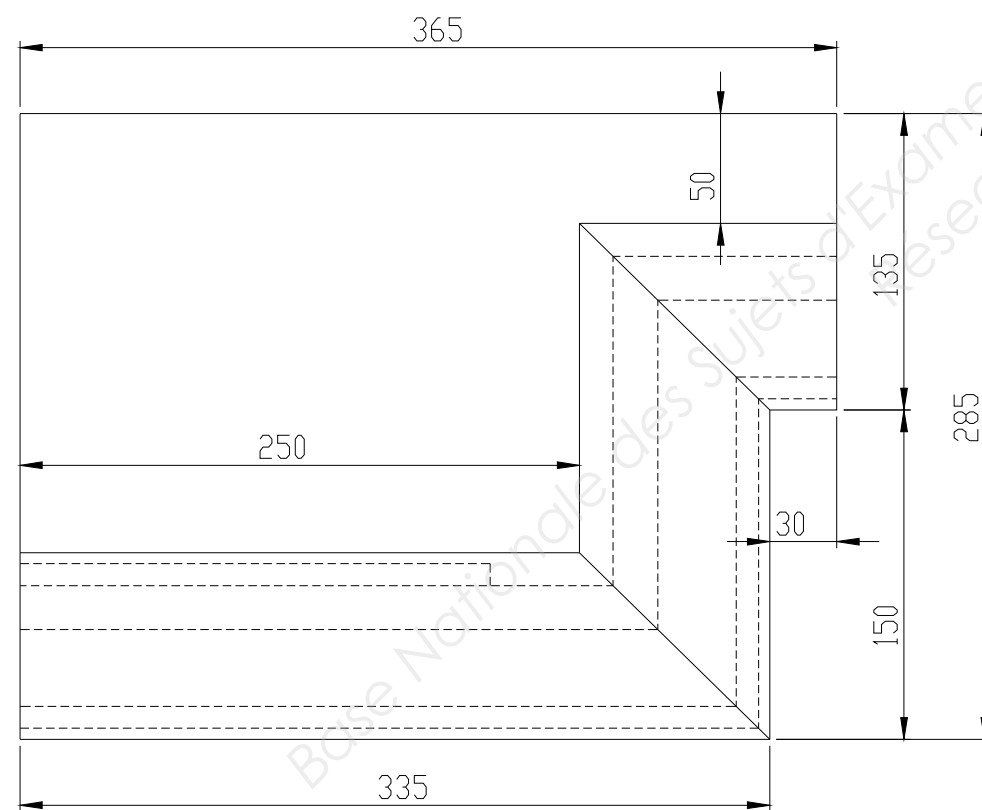
Vue de face

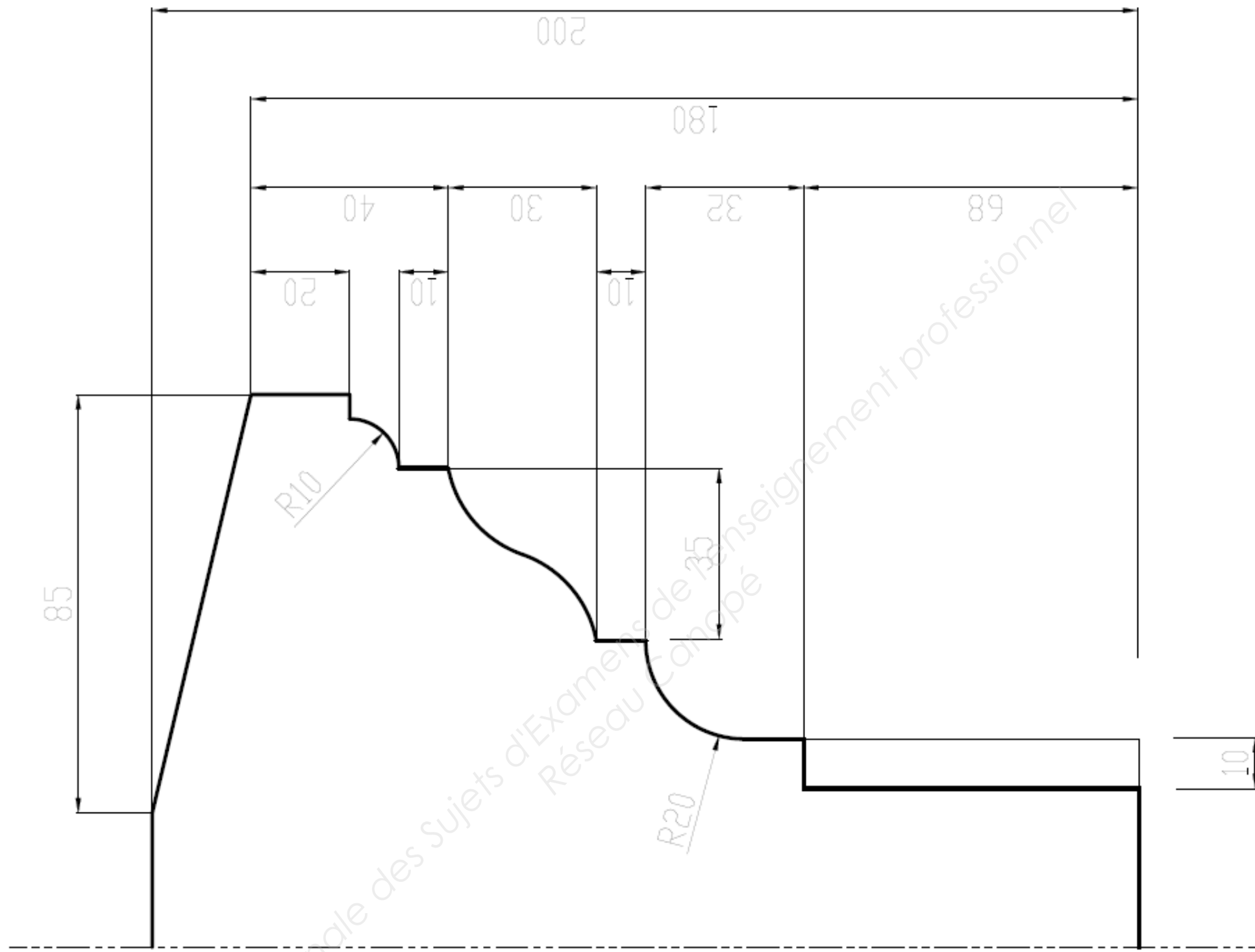


Vue de gauche



Vue de dessus





PROFIL DE MOULURE - ECHELLE 1/1