



**LE RÉSEAU DE CRÉATION
ET D'ACCOMPAGNEMENT PÉDAGOGIQUES**

**Ce document a été mis en ligne par le Réseau Canopé
pour la Base Nationale des Sujets d'Examens de l'enseignement professionnel.**

Ce fichier numérique ne peut être reproduit, représenté, adapté ou traduit sans autorisation.

CERTIFICAT D'APTITUDE PROFESSIONNELLE
Spécialité : TAILLEUR DE PIERRE

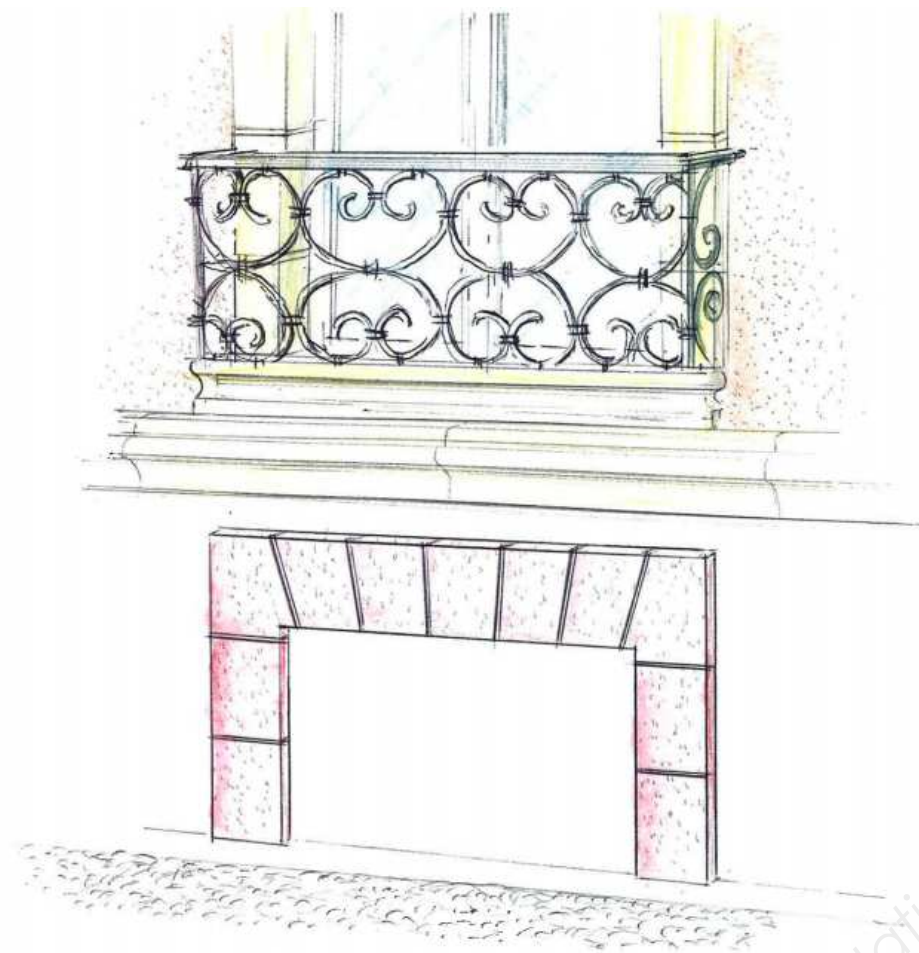
Session 2016

EP 3 – Mise en œuvre d'un ouvrage

Durée : 7 heures Coefficient : 4

DOSSIER SUJET

Ce dossier comporte 4 pages, numérotées de **DS 1/4** à **DS 4/4**.
Assurez-vous que cet exemplaire est complet.
S'il est incomplet, demandez un autre exemplaire au chef d'atelier.



CONSTITUTION DU DOSSIER

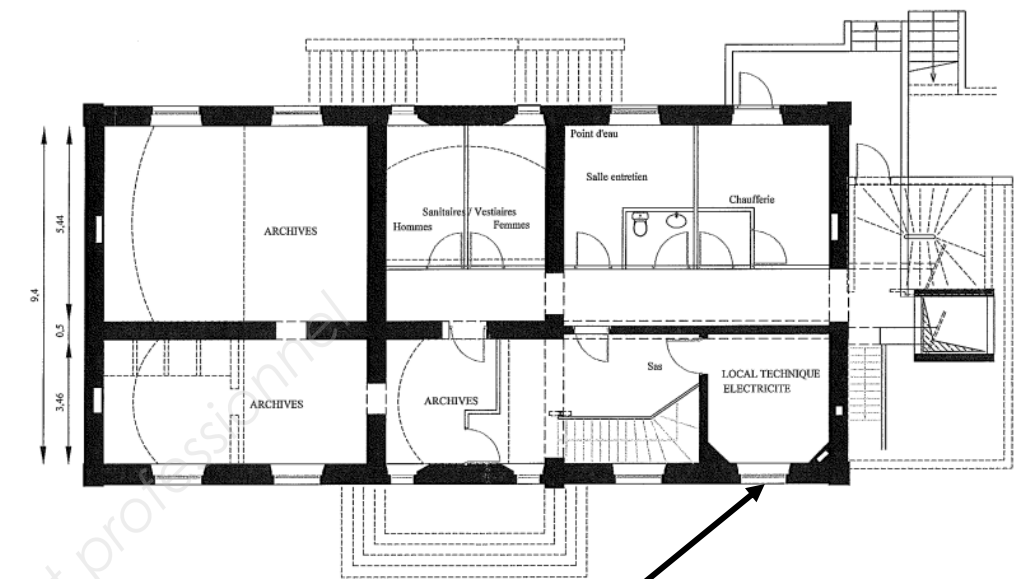
- Page de garde	DS 1 / 4
- Présentation de la réalisation	DS 2 / 4
- Fiche contrat	DS 3 / 4
- Ouvrage à réaliser	DS 4 / 4

Aucun document n'est autorisé.
L'usage de la calculatrice est autorisé.

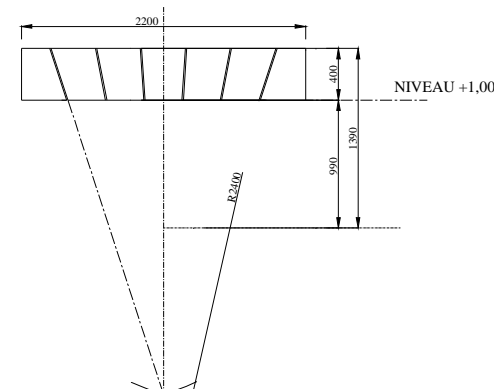
ETAT ACTUEL



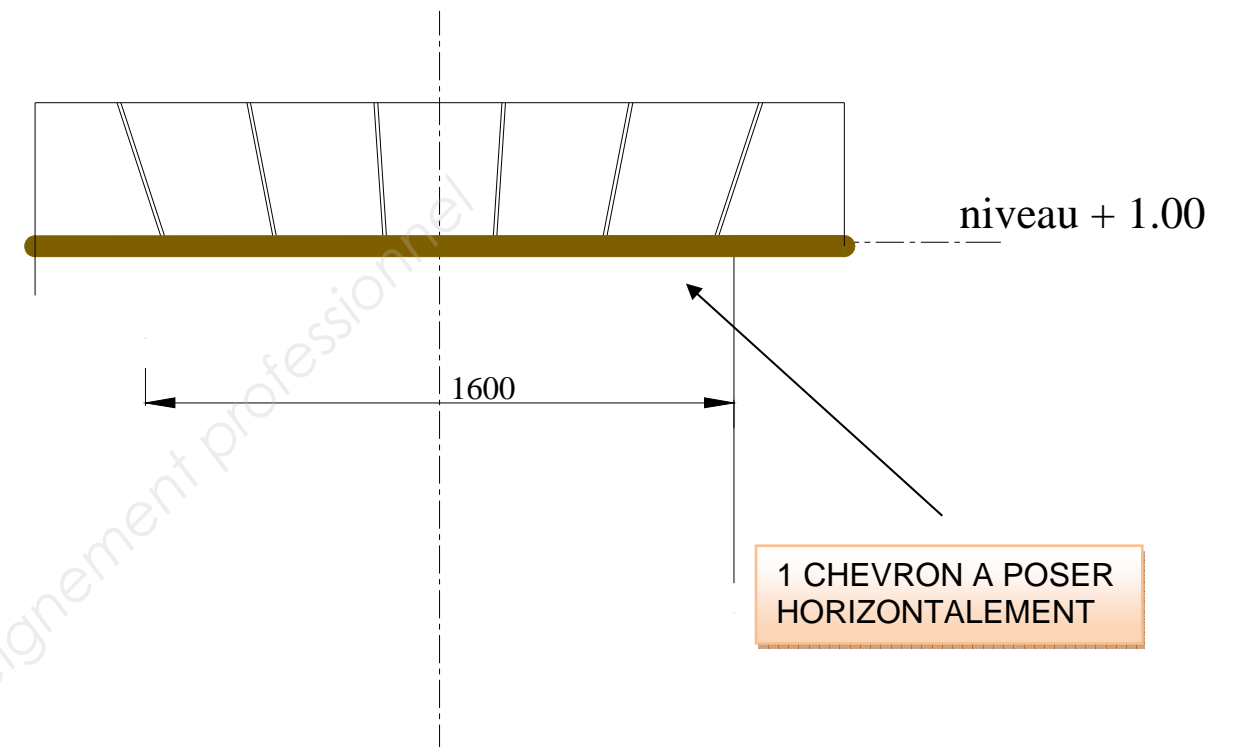
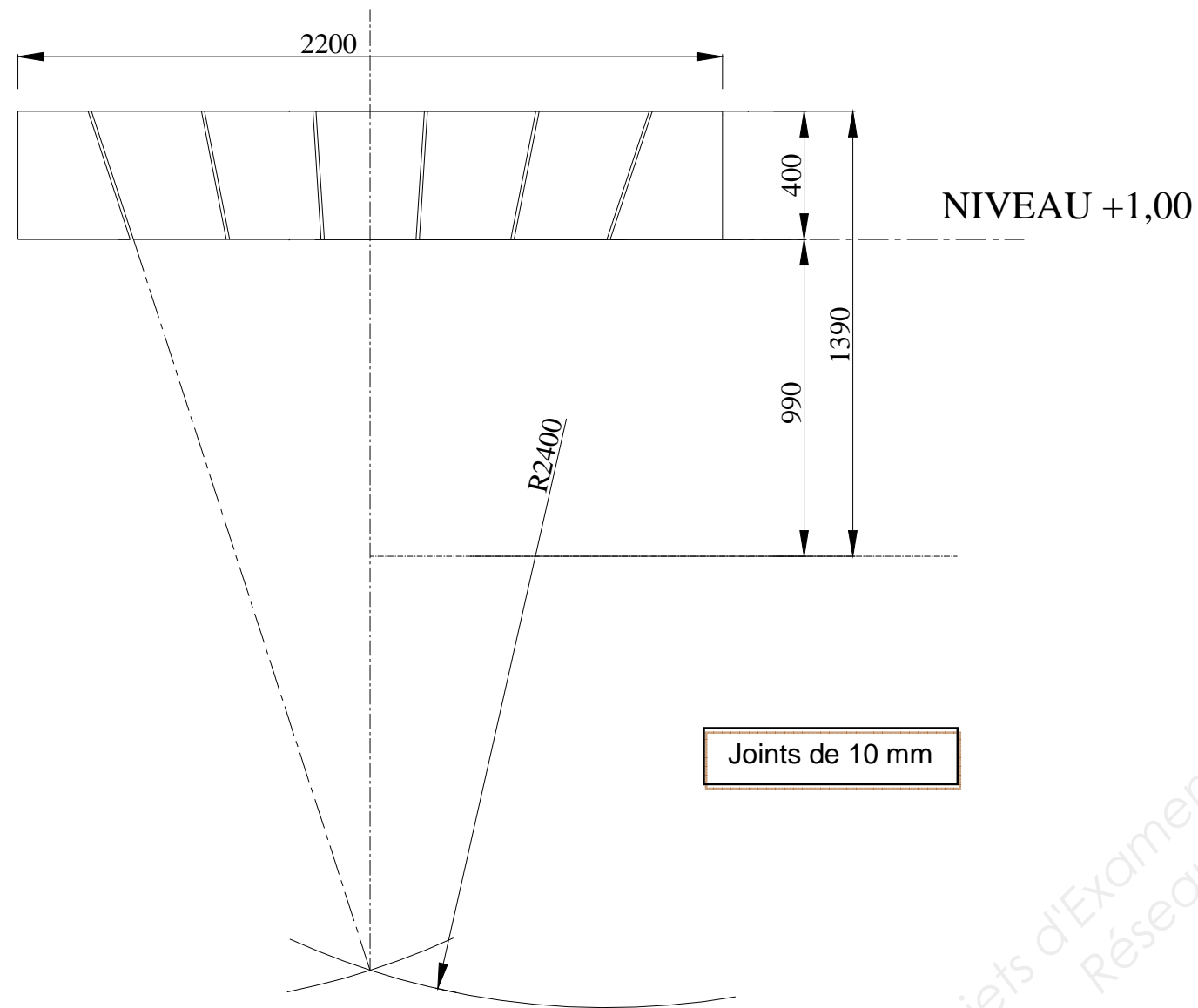
Zone d'étude



ETAT FUTUR



SITUATION DE TRAVAIL : Réalisation d'un placage en granit Rose de la Clarté autour du soupirail en 30 mm d'épaisseur.				
On donne	On demande / Réponse(s)	On exige	Barème	
<p>Le dossier sujet comprenant plans et pièces décrites</p> <p>Un poste de travail équipé de :</p> <ul style="list-style-type: none"> ✓ Les réseaux en alimentation électrique, air comprimé,... ✓ Une cabine de travail avec aspiration de poussière de pierre ✓ Une aire de travail au sol de 3 x 4 m et un support mural ✓ Un tasseau de travail ✓ Une scie sur table pour découpe plaque de granit pour 5 candidats ✓ Un niveau laser ou optique de chantier et ses accessoires (trépied et mire) pour 5 candidats et une règle en alu de 2,00 m ✓ Un cordeau à tracer et de la poudre à tracer ✓ Pelle, brouette, balayette, chiffons, éponge, auge, truelle, seau, spatule à grandes dents (8 mm), scie à bûche <p>La matière d'œuvre et l'outillage suivant :</p> <ul style="list-style-type: none"> ✓ Un panneau de médium ou similaire de 3 200 x 2400 x 10 mm ✓ Une feuille de chablonite ou similaire de 1,00 m² ✓ 8 plaques de 400 x 400 mm en granit rose de la Clarté, une face grenillée en 30 mm d'épaisseur ✓ 1 chevron de 3000 x 60 x 40 mm ✓ 10 Kg de colle à carrelage extérieur pour grand format <p>Pour la fixation du chevron, selon nature du support :</p> <ul style="list-style-type: none"> ✓ 3 chevilles M8, longueur 100 mm ✓ 3 tires fonds, diamètre 8 mm ✓ 3 pointes à béton ✓ 3 chevillettes ✓ 5 kg de chaux hydraulique ✓ 12 litres de sable 0 / 4 mm <p>Sécurité :</p> <ul style="list-style-type: none"> ✓ L'utilisation du matériel en toute sécurité et la prise en charge du poste de travail est précisée par un professionnel avant le début des travaux. ✓ Les consignes de sécurité sont présentées à l'oral. ✓ Mise à disposition pour les épreuves EP 2 et EP 3 d'un lot de 3 masques anti-poussière de type 3M ou similaire <p>Nota : seuls les outillages manuels et le marteau pneumatique sont autorisés pour la taille de la pierre. Ces outillages seront complets avec les protections du constructeur et conformes à la réglementation en vigueur. Les matériels électroportatifs ou pneumatiques de tronçonnage, fraisage et surfacage sont INTERDITS.</p>	<p>Réaliser, sur la plaque de mélaminé, le tracé professionnel (épure) de la plate-bande du soupirail</p> <p>Tracer et débiter les quatre panneaux sur une feuille en chablonite ou similaire</p>	<ul style="list-style-type: none"> - Tracé exact et précis - Qualité graphique - Respect des dimensions demandées - Confection des panneaux 		
		<p>Effectuer le débit des éléments nécessaires pour la plate-bande</p> <p>Appareiller à sec des éléments sur l'épure</p>	<ul style="list-style-type: none"> - Débit précis - Tous les éléments sont découpés et soignés - Appareillage exact (Marge d'erreur 2 mm). - Alignement des joints (Marge d'erreur 1 mm) - Epaisseur des joints 10 mm (Marge d'erreur 1 mm). 	
		<p>Implanter le positionnement de la plate-bande :</p> <ul style="list-style-type: none"> ✚ Tracer un trait de niveau à 1,00 m du sol fini. ✚ Effectuer un étalement en bois constitué de chevrons <p>Réaliser la pose des éléments que constitue l'entourage du soupirail avec de la colle à carrelage, double encollage croisé.</p> <p>La régularité des joints (finition refluee plat de 3mm)</p>	<ul style="list-style-type: none"> - Tracé d'équerre (Marge d'erreur 2 mm). - Implantation aux dimensions (Marge d'erreur 2 mm). - Etaisement adapté et fixé solidement - Alignement des joints - Respect de l'horizontalité (Marge d'erreur 2 mm). - Double encollage - Régularité des joints 	
		<p>Organiser son poste de travail en toute sécurité</p>	<ul style="list-style-type: none"> - Respect de la sécurité (EPI). - Organisation du poste de travail. - Déchets évacués, stockés et triés. 	
En caractères gras les exigences qui sont évaluées en cours de réalisation			Total des points attribués : / 200	



ECHELLE INDETERMINEE
COTATION EN MM