



**LE RÉSEAU DE CRÉATION
ET D'ACCOMPAGNEMENT PÉDAGOGIQUES**

**Ce document a été mis en ligne par le Réseau Canopé
pour la Base Nationale des Sujets d'Examens de l'enseignement professionnel.**

Ce fichier numérique ne peut être reproduit, représenté, adapté ou traduit sans autorisation.

SESSION 2016

Certificat d'Aptitude Professionnelle
PEINTRE APPLICATEUR DE REVÊTEMENTS

ÉPREUVE EP. 3

Réalisation d'ouvrages annexes

Durée : 4 h 00 – Coefficient : 4

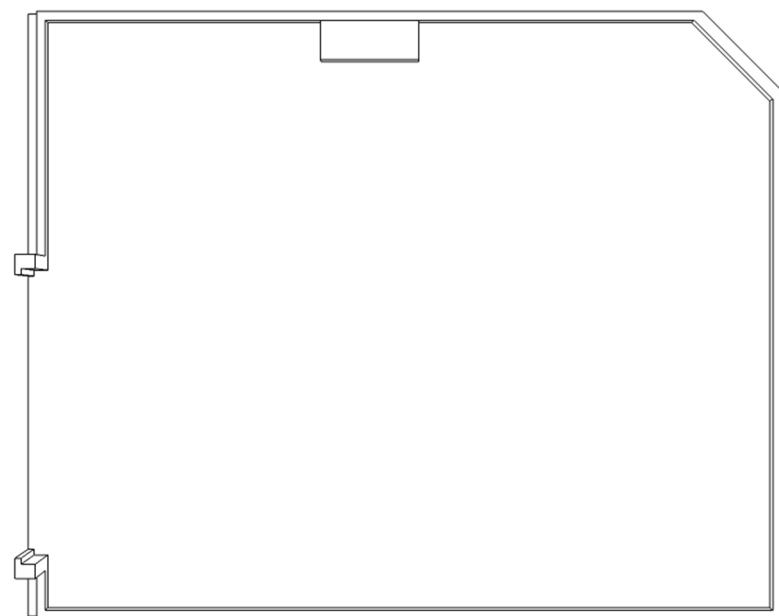
SUJET

BARÈME DE CORRECTION

Thèmes	Notes
Organiser, installer, nettoyer et ranger le poste de travail	/10
Réaliser un calepinage	/10
Poser des revêtements de sol	/50
Poser une barre de seuil	/10
TOTAL :	/ 80
NOTE :	/20

Sujet national	Session : 2016	Code : CAPPAR062016EP3
Examen et spécialité : CAP Peintre Applicateur de Revêtements		
Intitulé de l'épreuve :		EP3 : Réalisation d'ouvrages annexes
SUJET	Durée : 4 Heures	Coefficient : 4 S 1 / 3

SITUATION DE L'OUVRAGE



MODE OPÉRATOIRE CONSEILLÉ

Journée	Tâches à effectuer	Durée proposée
Jour 4 Matin 4Heures	Réaliser le calepinage. Réaliser une pose droite collée de dalle souple y compris ajustages et coupes périphériques. Poser une barre de seuil adhésive	3 heures 30
	Nettoyer et ranger le poste de travail.	30 mn

DESCRIPTIF DE L'OUVRAGE

Vous devez réaliser la pose droite d'un revêtement de sol en dalles souples y compris la pose d'une barre de seuil collée.

À COMPLÉTER ET À REMETTRE AU SURVEILLANT EN DÉBUT D'ÉPREUVE

Compétences	ON DONNE	ON DEMANDE (de réaliser en autonomie)	ON EXIGE	Tolérances ou critères	Pts
C.3.1 *Organiser, installer, nettoyer et évacuer le chantier.	Le matériel nécessaire aux protections et au nettoyage.	L'observation des consignes liées : - au poste de travail - aux matériels - aux matériaux - aux déchets	*Correction en cours de réalisation Le poste de travail est propre et rangé. Les déchets sont triés. Le matériel est nettoyé et rangé. Les méthodes de travail et les règles de sécurité sont respectées.		/10
C.3.5 Implanter un ouvrage.	Le plan, matériel de traçage.	Réaliser le calepinage pour la pose de dalles droite.	Les coupes périphériques sont supérieures ou égales à une moitié de dalle.	L'implantation respecte les règles de pose.	/10
C.3.5 Poser des revêtements de sol.	Les dalles, la colle, la barre de seuil.	Coller des dalles 33x33 en pose droite et passage d'obstacles.	La pose est conforme à la qualité de finition B, sans cloque, sans tâche, trace d'outils. Départ de pose mi-feuillure de l'huissierie.	Les coupes sont nettes, rectilignes, sans retrait, sans débord. Les surfaces environnantes sont respectées : - pas de traces d'outils de coupe - pas de taches de colle. Les obstacles sont contournés dans le respect des règles de pose. - Passage d'huissierie - Passage de coffre - Passage du pan coupé	/10 /10 /10 /10
C.3.5 Poser des revêtements de sol.		Poser la barre de seuil	La barre de seuil est correctement ajustée et collée.	La barre de seuil est coupée droite et ajustée dans la feuillure.	/10
				TOTAL	/80
				Note	/20

***Rappel** : Seront évalués en cours de réalisation :

- Le tri des déchets.
- L'organisation du poste de travail.
- Le respect de la sécurité, tout particulièrement le port des EPI qui est obligatoire tout au long de l'épreuve.