



**LE RÉSEAU DE CRÉATION  
ET D'ACCOMPAGNEMENT PÉDAGOGIQUES**

**Ce document a été mis en ligne par le Réseau Canopé  
pour la Base Nationale des Sujets d'Examens de l'enseignement professionnel.**

**Ce fichier numérique ne peut être reproduit, représenté, adapté ou traduit sans autorisation.**

DANS CE CADRE	Académie :	Session :
	Examen :	Série :
	Spécialité/option :	Repère de l'épreuve :
	Epreuve/sous épreuve :	
	NOM :	
	(en majuscule, suivi s'il y a lieu, du nom d'épouse)	
NE RIEN ÉCRIRE	Prénoms :	N° du candidat
	Né(e) le :	(le numéro est celui qui figure sur la convocation ou liste d'appel)
	Appréciation du correcteur	
	Note :	

Il est interdit aux candidats de signer leur composition ou d'y mettre un signe quelconque pouvant indiquer sa provenance.

Le sujet se compose de 5 pages numérotées de 1/5 à 5/5.  
Dès que le sujet vous est remis, assurez-vous qu'il est complet.

Calculatrice autorisée, conformément à la circulaire 99-186 du 16 novembre 1999.

**LE SUJET EST À RENDRE DANS SON INTÉGRALITÉ**

## SUJET

### Sommaire et barème

Question 1.a	(1 point)
Question 1.b	(1 point)
Question 1.c	(1 point)
Question 1.d	(2 points)
Question 2.a	(1 point)
Question 2.b	(1 point)
Question 2.c	(1 point)
Question 2.d	(1 point)
Question 2.e	(1 point)
Question 3.a	(2 points)
Question 3.b	(1 point)
Question 3.c	(3 points)
Question 4.a	(2 points)
Question 4.b	(2 points)
Total	20 points

<b>CAP ARTS DU BOIS Options A – B – C</b>	<b>Codes : 500 234 30 / 31 / 32</b>	<b>Session 2016</b>	<b>SUJET</b>
<b>EPREUVE EP3 : TECHNOLOGIE ET PREVENTION DES ACCIDENTS</b>		<b>Durée : 1 h</b>	<b>Coeff. : 1</b>
<b>EP3 A : TECHNOLOGIE GENERALE (partie écrite)</b>			<b>Page 1 / 5</b>

**NE RIEN ÉCRIRE DANS CETTE PARTIE**

**Question N° 1 : (5 points)**

a) Quel est le rôle du couteau diviseur sur une scie circulaire ? (1 point)

.....  
.....

b) Où est-il placé ? (1 point)

.....  
.....

c) Argumentez votre réponse. (1 point)

.....  
.....

d) Quelles sont les règles de sécurité avant d'utiliser une scie circulaire ? (2 points)

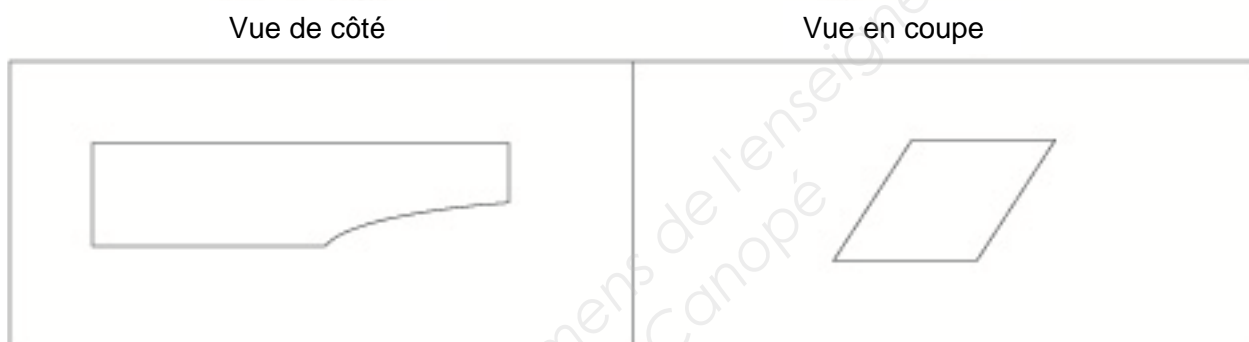
.....  
.....  
.....  
.....  
.....  
.....  
.....  
.....  
.....

<b>CAP ARTS DU BOIS Options A – B – C</b>	<b>Codes : 500 234 30 / 31 / 32</b>	<b>Session 2016</b>	<b>SUJET</b>
<b>EPREUVE EP3 : TECHNOLOGIE ET PREVENTION DES ACCIDENTS</b> <b>EP3 A : TECHNOLOGIE GENERALE (partie écrite)</b>	<b>Durée : 1 h</b>	<b>Coeff. : 1</b>	<b>Page 2 / 5</b>

# NE RIEN ÉCRIRE DANS CETTE PARTIE

## **Question N°2 : (5 points)**

Vous venez de réaliser le débit pour la fabrication d'un secrétaire.  
Vous commencez le corroyage mais deux problèmes techniques surviennent.  
Vos pièces ne sont pas parfaites en sortie de dégauchisseuse, elles ont la forme suivante :



a) Nommez le défaut visualisé en vue de côté : (1 point)

.....

b) Expliquez d'où provient le défaut : (1 point)

.....  
.....  
.....

c) Comment le corriger ? (1 point)

.....  
.....

# NE RIEN ÉCRIRE DANS CETTE PARTIE

Vous deviez avoir un angle d'équerrage parfait mais celui-ci est à 82°. Ce défaut est visualisé en coupe. Expliquez d'où provient ce défaut et comment le corriger.

d) Source du dysfonctionnement : (1 point)

.....  
.....

e) Correction possible : (1 point)

.....  
.....

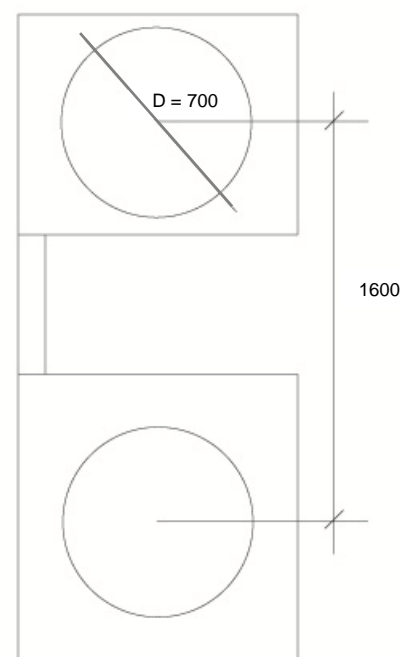
## Question N°3 : (6 points)

a) On vous demande de calculer la longueur de la lame de scie à ruban en mm. On vous donne la formule de la circonférence :  $\pi \times D$  (2 points)

.....  
.....  
.....

b) Qu'appelle-t-on le pas sur une lame de scie ? (1 point)

.....  
.....  
.....



CAP ARTS DU BOIS Options A – B – C	Codes : 500 234 30 / 31 / 32	Session 2016	SUJET
EPREUVE EP3 : TECHNOLOGIE ET PREVENTION DES ACCIDENTS EP3 A : TECHNOLOGIE GENERALE (partie écrite)	Durée : 1 h	Coeff. : 1	Page 4 / 5

# NE RIEN ÉCRIRE DANS CETTE PARTIE

c) Lorsqu'on doit affûter une lame de scie à ruban, on commence par l'avoyage de ses dents. (3 points)

En quoi consiste l'opération d'avoyage ?

.....  
.....

Quel est son rôle ?

.....  
.....

## **Question N°4 : (4 points)**

Qu'est-ce qu'un bois homogène et un bois hétérogène ?  
Définissez les termes et donnez au moins 3 exemples par catégorie.

a) un bois homogène : (2 points)

.....  
.....

Exemples :

.....  
.....

b) un bois hétérogène : (2 points)

.....  
.....

Exemples :

.....  
.....

CAP ARTS DU BOIS Options A – B – C	Codes : 500 234 30 / 31 / 32	Session 2016	SUJET
EPREUVE EP3 : TECHNOLOGIE ET PREVENTION DES ACCIDENTS EP3 A : TECHNOLOGIE GENERALE (partie écrite)	Durée : 1 h	Coeff. : 1	Page 5 / 5