



**LE RÉSEAU DE CRÉATION
ET D'ACCOMPAGNEMENT PÉDAGOGIQUES**

**Ce document a été mis en ligne par le Réseau Canopé
pour la Base Nationale des Sujets d'Examens de l'enseignement professionnel.**

Ce fichier numérique ne peut être reproduit, représenté, adapté ou traduit sans autorisation.

DANS CE CADRE

| | |
|---|---|
| Académie : | Session : |
| Examen : | Série : |
| Spécialité/option : | Repère de l'épreuve : |
| Epreuve/sous épreuve : | |
| NOM : | |
| <small>(en majuscule, suivi s'il y a lieu, du nom d'épouse)</small> | |
| Prénoms : | N° du candidat <input type="text"/> |
| Né(e) le : | <small>(le numéro est celui qui figure sur la convocation ou liste d'appel)</small> |

NE RIEN ÉCRIRE

Appréciation du correcteur

Note :

Il est interdit aux candidats de signer leur composition ou d'y mettre un signe quelconque pouvant indiquer sa provenance.

Le sujet se compose de 3 pages numérotées de 1/3 à 3/3.
Dès que le sujet vous est remis, assurez-vous qu'il est complet.

Calculatrice autorisée, conformément à la circulaire 99-186 du 16 novembre 1999.

SUJET



Françoise NIELLY, artiste peintre française a su se faire remarquer grâce à une technique précise et complexe à base de peintures à l'huile et de couteaux mais aussi grâce à des choix de couleurs vives et brutales qui offrent à ses toiles une puissance rare... Son énergie donne à chaque touche l'intensité d'une vibration sonore. Les taches de peinture sont des touches musicales, dissonantes et bruyantes comme la vie.

Elle privilégie la reproduction numérique par impression haute définition sur canevas de ses œuvres pour les séries limitées.

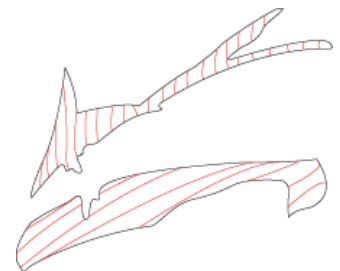
L'artiste vous demande de reproduire en marqueterie le tableau ci-dessous «**Untitled 620**» dans l'esprit de son œuvre pour une série limitée de 8 exemplaires pour un client prestigieux.

Travail demandé

À partir du visuel «**Untitled 620**» en page 2/3, on vous demande de réaliser un tracé de ce tableau sur papier calque au format A3 (page 3/3).

Le visuel qui suit est votre échelle 1 (260X260 mm), il s'agit de l'échantillon qui sera soumis à l'artiste pour validation.

- Votre composition sera réalisée à la mine tubulaire 0,18,
- Vous vous efforcerez de décomposer le motif entre 90 et 110 éléments,
- Vous respecterez les règles du dessin technique de marqueterie,
- Sur la moitié droite du visage, vous indiquerez l'orientation du fil du placage pour chaque élément au crayon de papier. Exemples d'orientation du fil :



Barème de notation

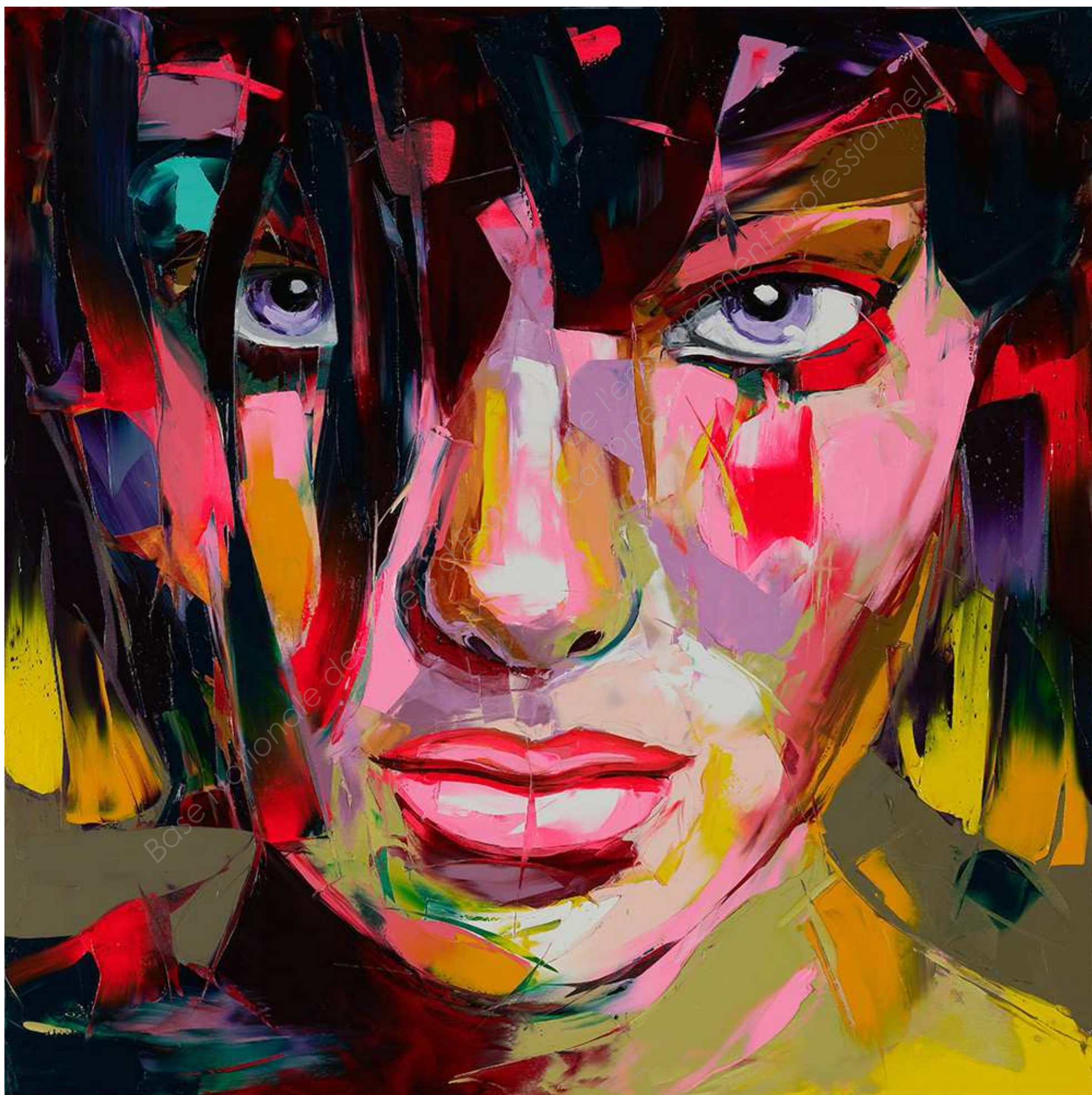
- | | |
|------------------------------|-----------|
| • Décomposition du motif | 10 points |
| • Orientation du fil du bois | 2 points |
| • Qualité du tracé | 6 points |
| • Soin | 2 points |

Total : **20 points**

| | | | |
|---|-------------------|--------------------|--------------|
| CAP ARTS DU BOIS Options C – MARQUETEUR | SUJET | Durée : 1 heure 30 | Session 2016 |
| EPREUVE EP2 : DESSIN EP2 B : DESSIN TECHNIQUE | Code : 500 234 32 | Coef. : 1 | Page 1 / 3 |

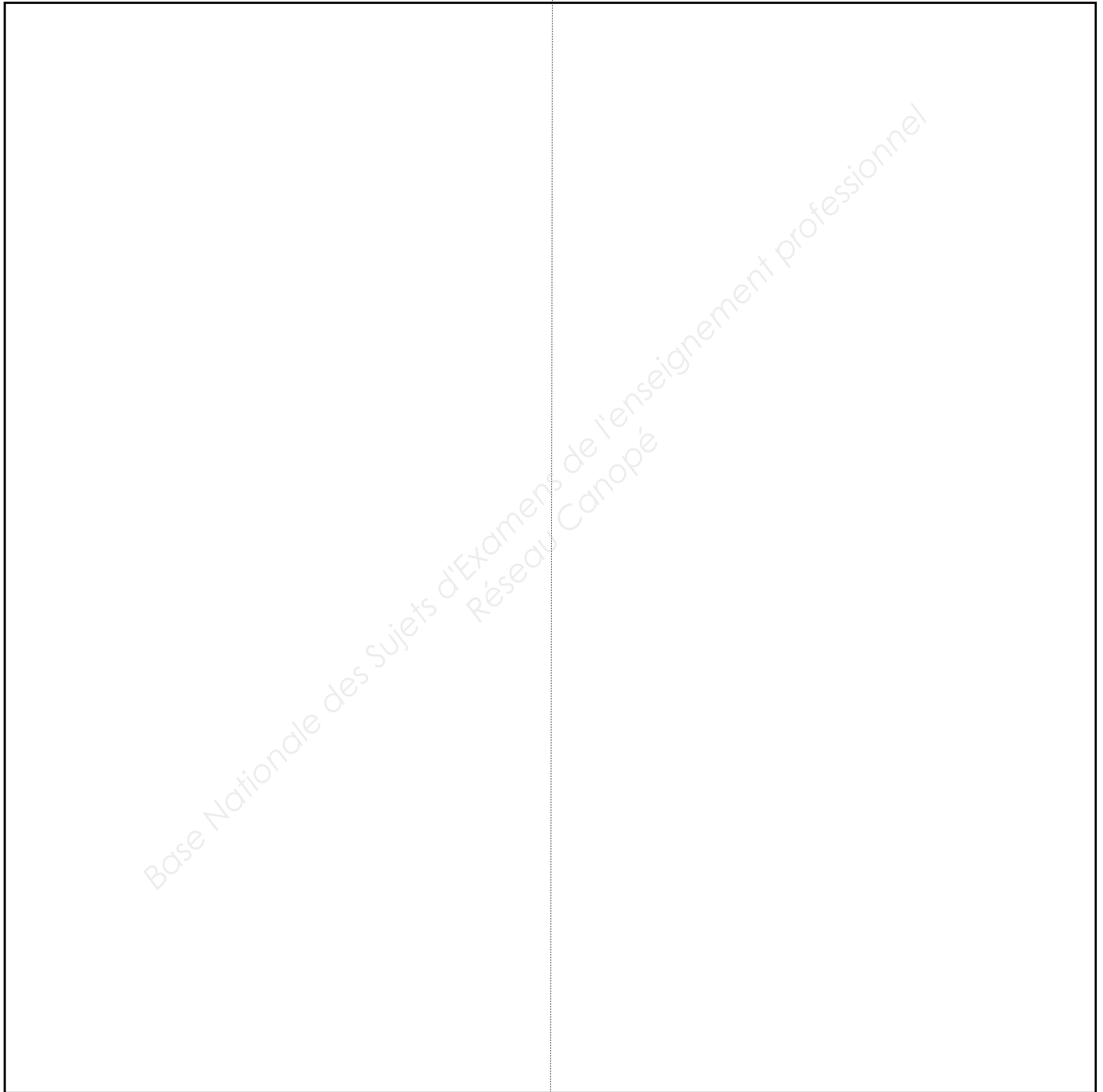
NE RIEN ÉCRIRE DANS CETTE PARTIE

« **Untitled 620** » de Françoise Nielly, échelle 1



| | | | |
|---|-------------------|--------------------|--------------|
| CAP ARTS DU BOIS Option C – MARQUETEUR | SUJET | Durée : 1 heure 30 | Session 2016 |
| EPREUVE EP2 : DESSIN EP2 B : DESSIN TECHNIQUE | Code : 500 234 32 | Coef. : 1 | Page 2 / 3 |

NE RIEN ÉCRIRE DANS CETTE PARTIE



Zone où vous devez réaliser l'orientation du fil du bois
sur chaque élément

| | | | |
|---|-------------------|--------------------|--------------|
| CAP ARTS DU BOIS Option C – MARQUETEUR | SUJET | Durée : 1 heure 30 | Session 2016 |
| EPREUVE EP2 : DESSIN EP2 B : DESSIN TECHNIQUE | Code : 500 234 32 | Coef. : 1 | Page 3 / 3 |