



**LE RÉSEAU DE CRÉATION
ET D'ACCOMPAGNEMENT PÉDAGOGIQUES**

**Ce document a été mis en ligne par le Réseau Canopé
pour la Base Nationale des Sujets d'Examens de l'enseignement professionnel.**

Ce fichier numérique ne peut être reproduit, représenté, adapté ou traduit sans autorisation.

DANS CE CADRE

Académie :	Session :
Examen :	Série :
Spécialité/option :	Repère de l'épreuve :
Epreuve/sous épreuve :	
NOM :	
<small>(en majuscule, suivi s'il y a lieu, du nom d'épouse)</small>	
Prénoms :	N° du candidat <input type="text"/>
Né(e) le :	<small>(le numéro est celui qui figure sur la convocation ou liste d'appel)</small>

NE RIEN ÉCRIRE

Appréciation du correcteur

Note :

Il est interdit aux candidats de signer leur composition ou d'y mettre un signe quelconque pouvant indiquer sa provenance.

Le sujet se compose de 6 pages numérotées de 1/6 à 6/6.
Dès que le sujet vous est remis, assurez-vous qu'il est complet.

L'usage de la calculatrice n'est pas autorisé.

LE SUJET EST À RENDRE DANS SON INTÉGRALITÉ.

SUJET

Décor : Ensemble de ce qui sert à décorer ; disposition de certains éléments, produisant un effet ornemental.

Décoratif : Qui décore, qui produit un effet esthétique.

Arts décoratifs : Disciplines visant à la production d'éléments décoratifs, d'objets plus ou moins utilitaires, ayant une valeur esthétique (tapisserie, vitrail, sculpture ornementale, ébénisterie, céramiques d'arts, orfèvrerie, etc...). On dit aujourd'hui, arts appliqués.

Ornement : Tout ce qui orne, embellit un ensemble.

Ornementation : Action, art et manière de disposer des ornements ; effet qui en résulte.

Esthétique : (du grec *Aisthêtikos*, qui a la faculté de sentir). Qui a rapport au sentiment du beau : *le sens esthétique*. Qui a une certaine beauté, agréable à voir. Théorie de la beauté en général et du sentiment qu'elle fait naître en nous ; théorie de l'art. Mode et langage expressifs d'un artiste, d'une œuvre. Ce lien avec la sensation, la sensibilité humaine, fait de l'esthétique en général, un sujet évoqué et étudié par tous les philosophes, depuis Platon, jusqu'à Nietzsche.

Beau, beauté : Ce qui fait éprouver un sentiment d'admiration, de plaisir.

Harmonie : Accord bien réglé entre les parties d'un tout.

Contraste : Opposition marquée entre deux choses.

Artiste, architecte, ornementaliste, ébéniste, marqueteur, bronzier, menuisier en siège, tourneur, lambrisseur, sculpteur, doreur, graveur ... le décor, l'ornement...ce besoin irrésistible d'embellir notre quotidien n'a cessé de « torturer » l'esprit de tous les créateurs qui ont marqué l'évolution esthétique et décorative du meuble.

Réellement novateurs et imaginatifs...souvent réinterprétés, et même parfois servilement copiés, les éléments du décor sont intimement liés aux « traces » culturelles, politiques, religieuses, sociales et technologiques laissées par l'homme au fil de l'histoire.

A vous de retrouver ces traces....de renouer ce fil !

Après avoir observé les meubles (page 2/6) et les détails d'ornements (page 3/6), vous complétez le tableau de la page 4/6 et vous répondez aux questions des pages 5/6 et 6/6.

CAP ARTS DU BOIS Options A – B - C	Codes: 500 234 30 / 31 / 32	SUJET	Session 2016
EPREUVE EP4 : HISTOIRE DES STYLES DES ARTS DU BOIS	Durée : 1 h 30	Coef. : 1	Page 1 / 6

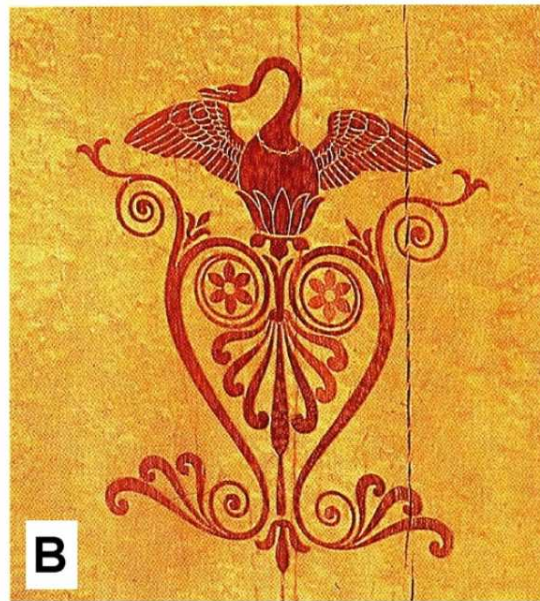
NE RIEN ÉCRIRE DANS CETTE PARTIE



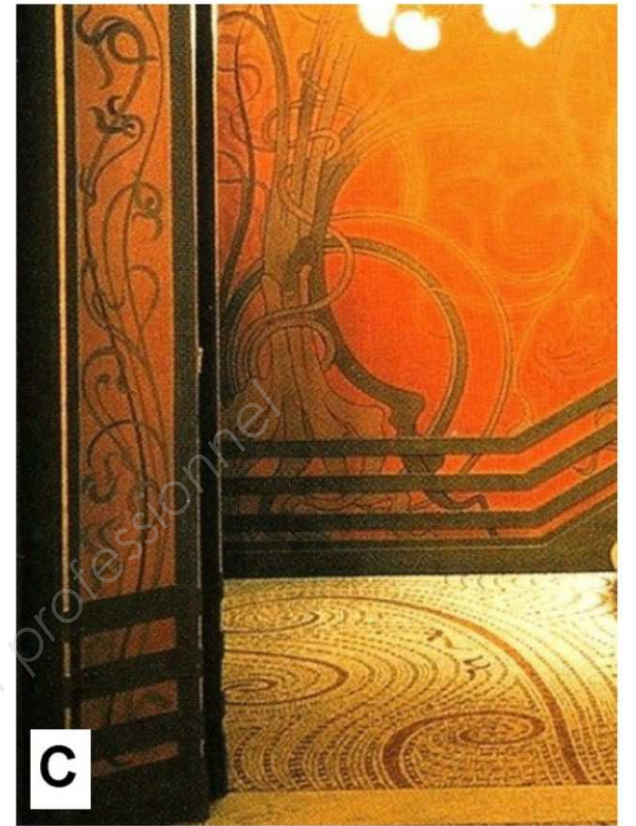
NE RIEN ÉCRIRE DANS CETTE PARTIE



A



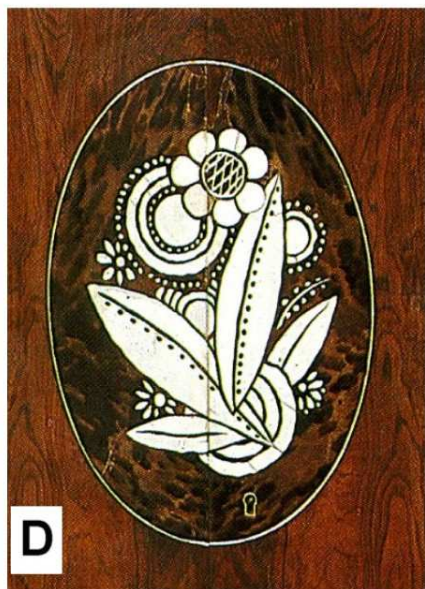
B



C



E



D



G



F



I



H



J

NE RIEN ÉCRIRE DANS CETTE PARTIE

N° du meuble	Donnez le nom du meuble. (page 2/6)	Donnez son style.	Donnez son siècle	Donnez le nom de l'ornement qui correspond. (page 3/6)
1 (0,25 point) (0,5 point) (0,25 point)	H nom..... (0,5 point)
2	Buffet sellette (0,25 point) (0,5 point) (0,25 point)	C nom..... (0,5 point)
3 (0,25 point) (0,5 point) (0,25 point)	B Marqueterie stylisée cygne et palmette
4 (0,25 point) (0,5 point) (0,25 point)	A nom..... (0,5 point)
5 (0,25 point) (0,5 point) (0,25 point)	F nom..... (0,5 point)
6 (0,25 point)	Directoire (0,5 point) (0,25 point)	G nom..... (0,5 point)
7 (0,25 point) (0,5 point) (0,25 point)	I nom..... (0,5 point)
8 (0,25 point) (0,5 point) (0,25 point)	E nom..... (0,5 point)
9 (0,5 point) (0,5 point) (0,25 point)	J nom..... (0,5 point)
10 (0,5 point) (0,5 point)	Début XXème Période de l'entre-deux guerres.	D nom..... (0,5 point)

TOTAL page 4/6 sur 14 points

CAP ARTS DU BOIS Options A – B - C	Codes: 500 234 30 / 31 / 32	SUJET	Session 2016
EPREUVE EP4 : HISTOIRE DES STYLES DES ARTS DU BOIS	Durée : 1 h 30	Coef. : 1	Page 4 / 6

NE RIEN ÉCRIRE DANS CETTE PARTIE

Retrouver le contexte....

1/ Observez le **siège N°8**. Quelles sont les évolutions des formes, des matériaux et des couleurs par rapport au style précédent ? Justifiez votre réponse pour expliquer l'apparition de ces nouvelles formes.

.....

..... (2 points)

Faites des croquis du dossier et d'un pied, et nommez-les.

<i>Dossier</i>	<i>Pied</i>
Nom.....	Nom.....

..... (2 points)

..... (2 points)

Citez un ébéniste du style correspondant au siège **N°8**.

..... (1 point)

2/ Quel type d'architecture est la source d'inspiration pour l'ornementation du **meuble N°3** ?

..... (2 points)

Citez un **bois clair** et un **bois foncé** utilisés dans ce type de marqueterie

Bois clair : (1 point)

Bois foncé : (1 point)

3/ Dessinez les 3 formes de pied suivantes :

- galbé en sabot de biche.
- en jarret et griffe de lion.
- en balustre.

Classez-les du plus ancien (à gauche) au plus récent (à droite).

..... (1 point) (1 point) (1 point)
-----------------	-----------------	-----------------

TOTAL page 5/6.....sur 14 points

CAP ARTS DU BOIS Options A – B - C	Codes: 500 234 30 / 31 / 32	SUJET	Session 2016
EPREUVE EP4 : HISTOIRE DES STYLES DES ARTS DU BOIS	Durée : 1 h 30	Coef. : 1	Page 5 / 6

NE RIEN ÉCRIRE DANS CETTE PARTIE

...et revenir aux sources !

1/ Le **meuble 1 (page 2/6)** utilise le motif de la feuille d'acanthé dans le décor de **ses angles**. Quels étaient les **rôles** de ces décors ? Quelle matière et quelle technique utilisent-ils ?

Rôles :

Matière et technique : (2 points)

Quel autre type de décor végétal retrouve-t-on sur ce meuble ?

..... (1 point)

Quel **mouvement artistique européen** va exprimer des compositions très **libres**, où la feuille d'acanthé prendra un aspect souvent **asymétrique** et « déchiqueté » ? (voir document ci-contre)

..... (2 points)



2/ Expliquez les liens qui unissent les styles des **meubles N° 1 et 2 (page 2/6)**.

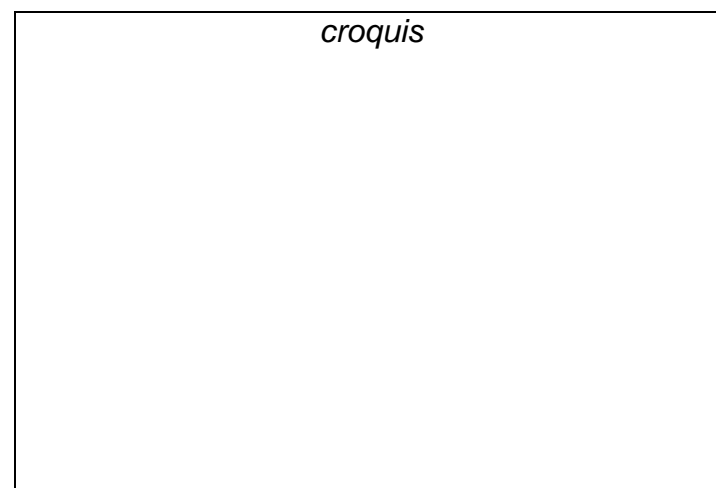
Quelles sont leurs similitudes formelles, leurs domaines d'inspiration communs ?

.....
.....
.....
..... (2 points)

Dans le cadre ci-contre, dessinez le motif sculpté sur la corniche du **meuble N°2**.

Quelle est sa source d'inspiration ?

.....
..... (1 point)



..... (2 points)

Donnez le nom d'un ébéniste de chaque style :

Ébéniste style **meuble N°1**. (1 point)

Ébéniste style **meuble N°2**. (1 point)

TOTAL page 6/6..... sur 12 points

TOTAL Généralsur 40 points
Divisé par 2/20

CAP ARTS DU BOIS Options A – B - C	Codes: 500 234 30 / 31 / 32	SUJET	Session 2016
EPREUVE EP4 : HISTOIRE DES STYLES DES ARTS DU BOIS	Durée : 1 h 30	Coef. : 1	Page 6 / 6